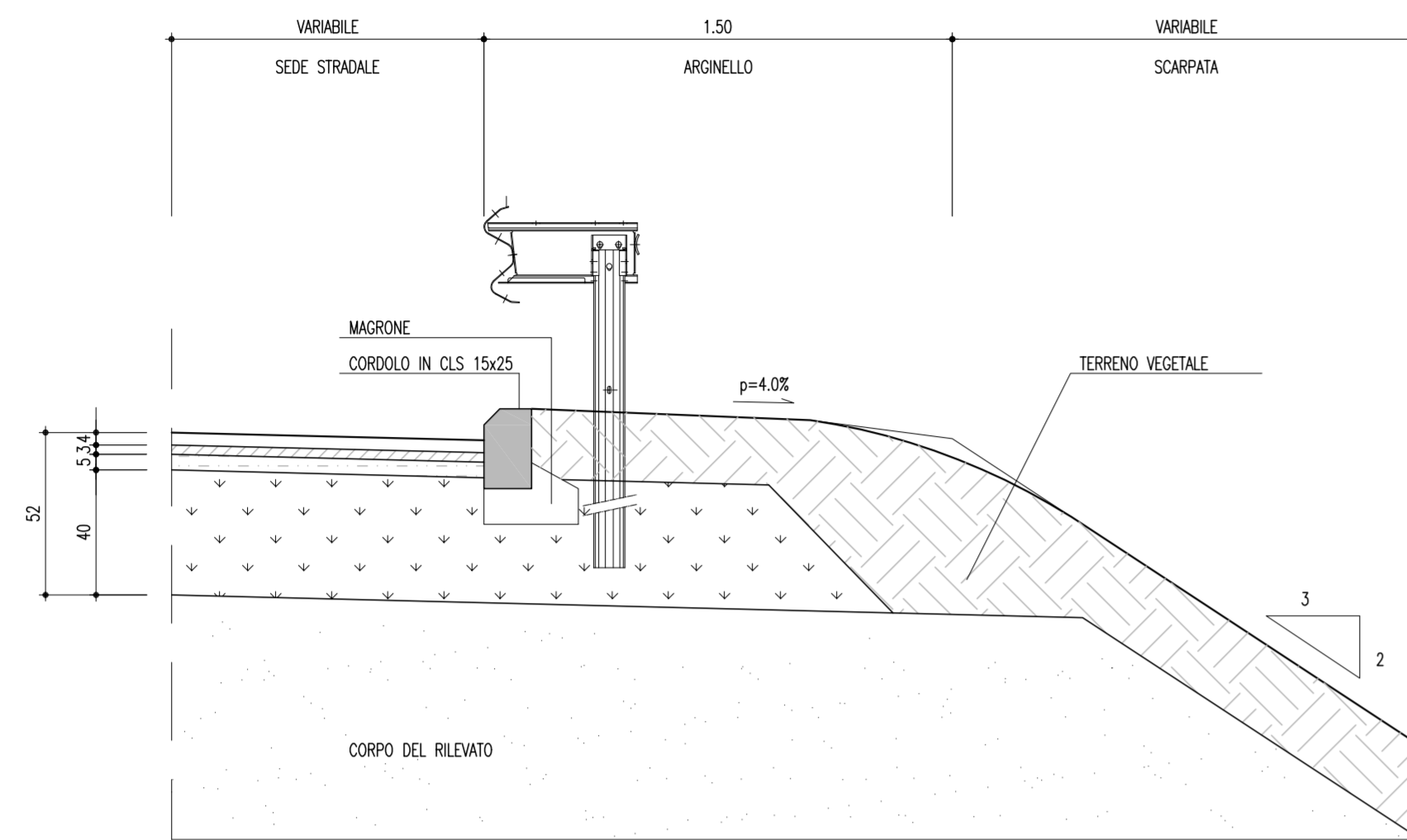
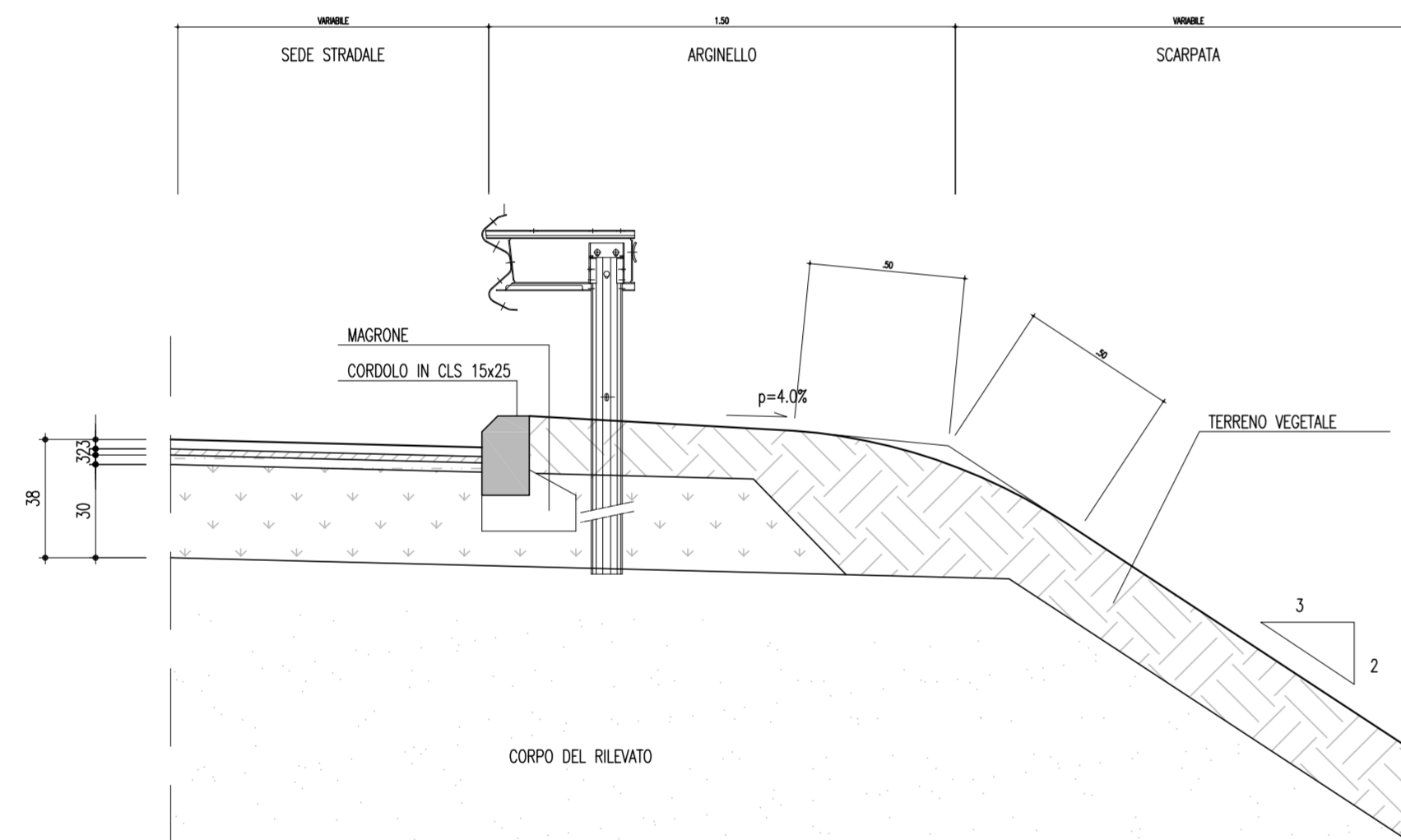


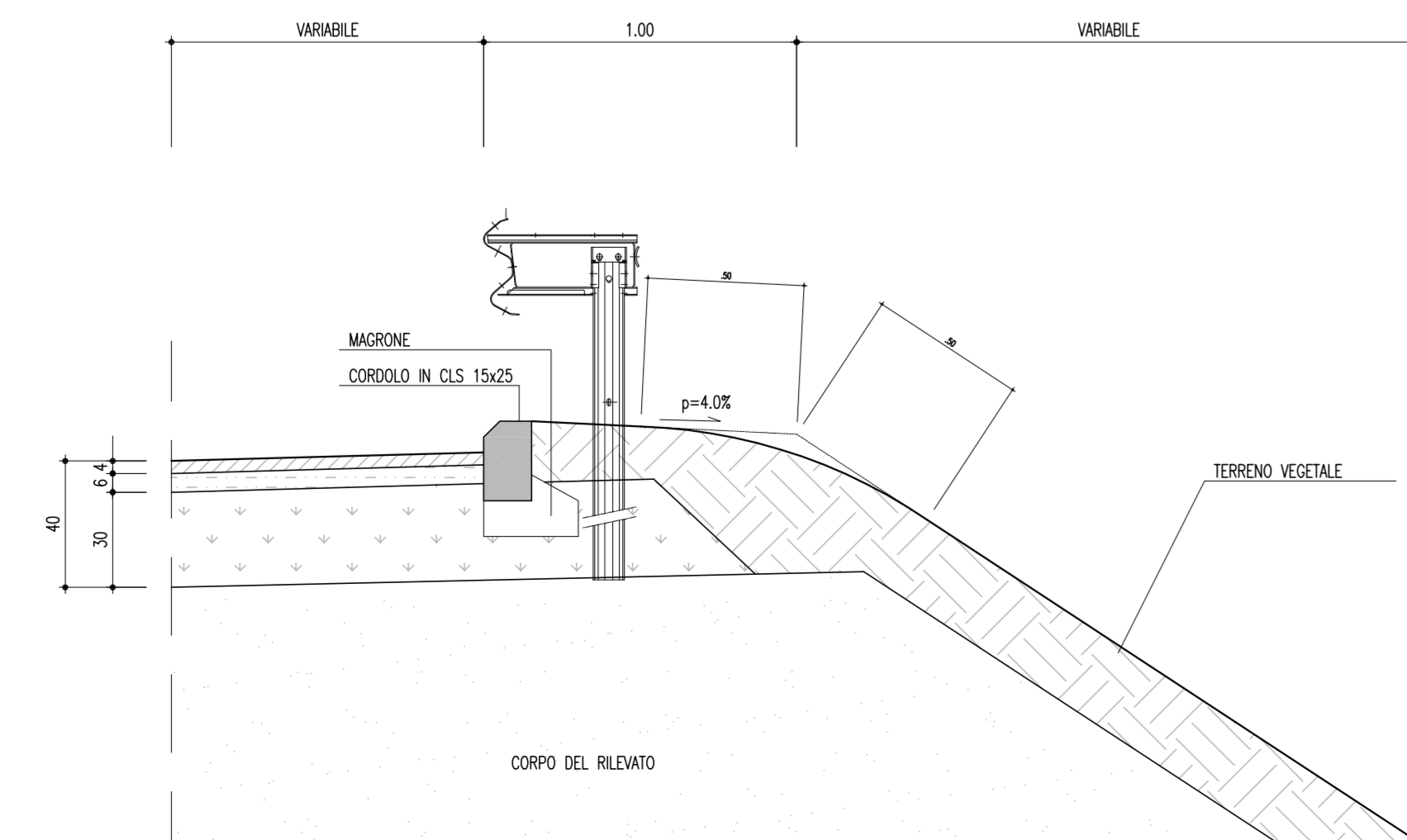
DETTAGLIO ARGINELLO VIABILITA' COMPLEMENTARE TIPO 1
Scala 1:20



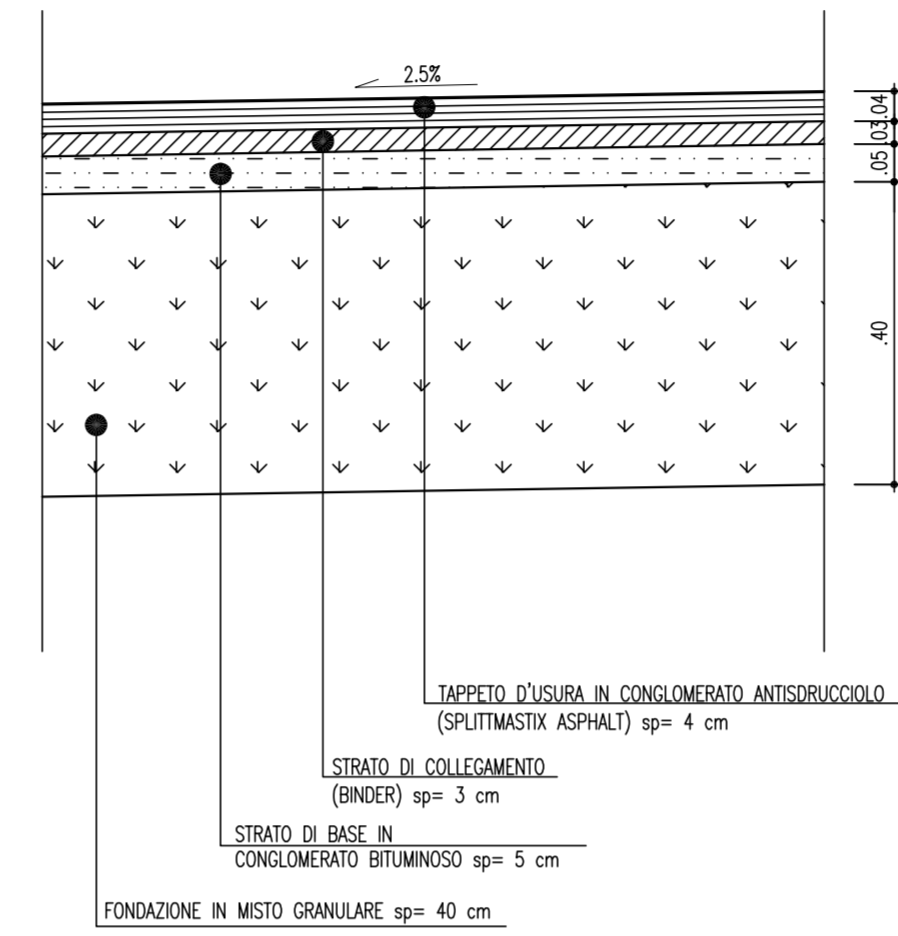
DETTAGLIO ARGINELLO VIABILITA' COMPLEMENTARE TIPO 2
Scala 1:20



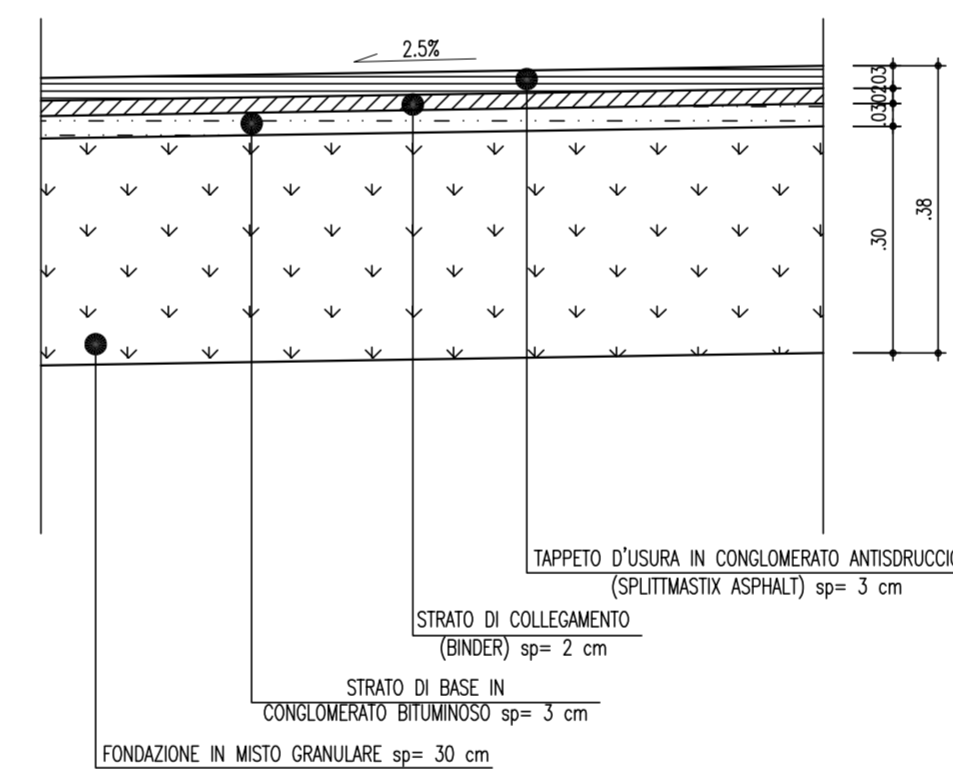
DETTAGLIO ARGINELLO VIABILITA' COMPLEMENTARE TIPO 3 ED ADEGUAMENTO S.S. 640
Scala 1:20



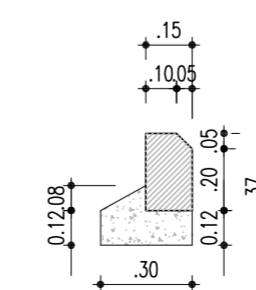
PART. PAVIMENTAZIONE TIPO 1
Scala 1:10



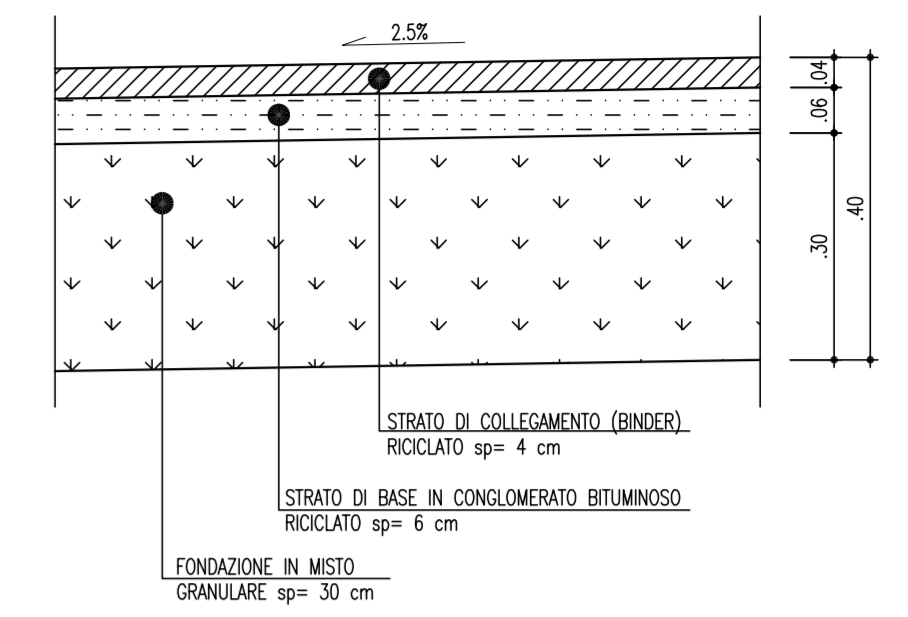
PART. PAVIMENTAZIONE TIPO 2
Scala 1:10



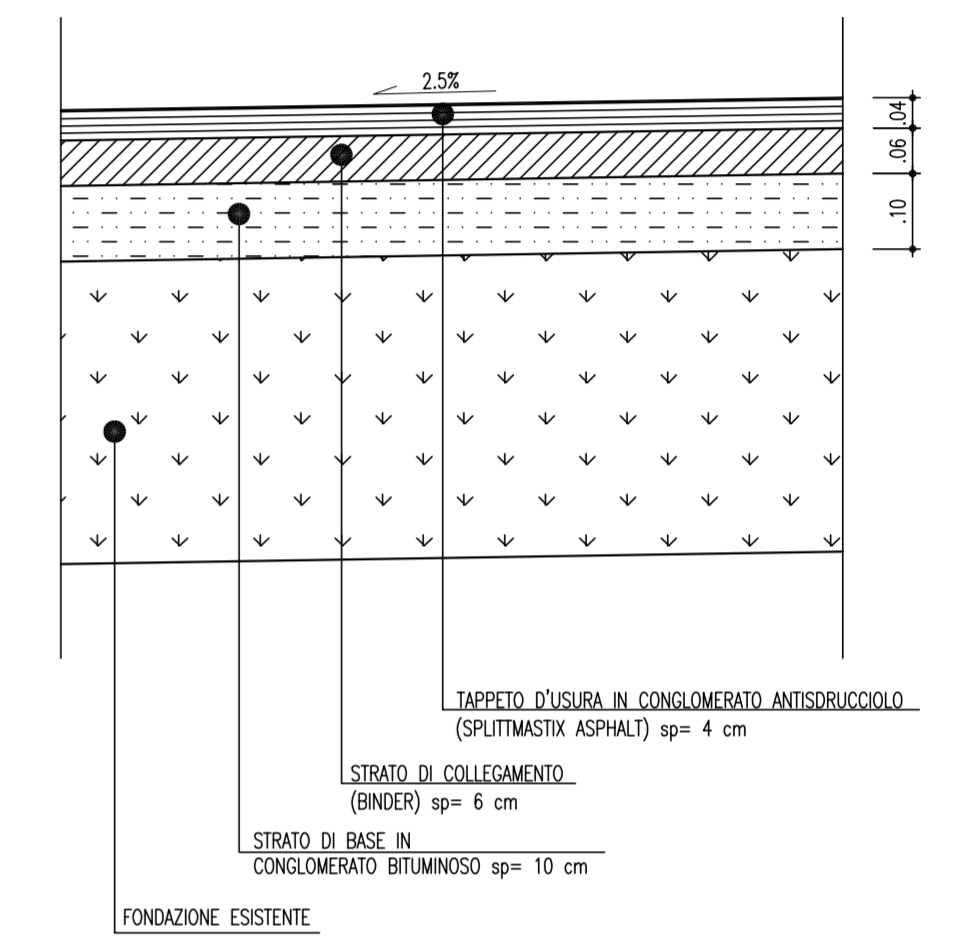
PARTICOLARE CORDOLO
Scala 1:25



PART. PAVIMENTAZIONE TIPO 3
Scala 1:10

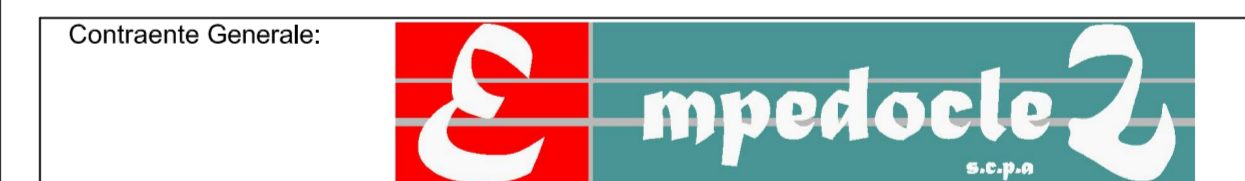


PART. PAVIMENTAZIONE ADEGUAMENTO S.S.640
Scala 1:10



PA 12/09
CORRIDOIO PLURIMODALE TIRRENICO - NORD EUROPA
ITINERARIO AGRIGENTO - CALTANISSETTA - A19
S.S. N° 640 "DI PORTO EMPEDOCLE"
AMMODERNAMENTO E ADEGUAMENTO ALLA CAT. B DEL D.M. 5.11.2001
Dal km 44+000 allo svincolo con l'A19

PROGETTO ESECUTIVO



ASSE PRINCIPALE
Sezioni tipo e particolari costruttivi
Sezione tipo viabilità complementare - Particolari costruttivi

Codice Unico Progetto (CUP) : F91B09000070001	
Codice Elaborato: PA12_09 - E 0 0 0 G E 2 1 1 P P 0 8 J W X 0 2 7 C	
Scale: varie	
F	
E	
D	
C	Novembre 2011 AGGIORNAMENTO S.TERRENO R.CAPOCCHI M. LITI P. PAGLINI
B	Ottobre 2011 Rif. Istruttoria prot. CDG-0141142-P del 19/10/11 S.TERRENO R.CAPOCCHI M. LITI P. PAGLINI
A	Aprile 2011 EMISSIONE S.TERRENO A.TURSO M. LITI P. PAGLINI
REV.	DATA DESCRIZIONE REDATTO VERIFICATO APPROVATO AUTORIZZATO
Responsabile del procedimento: Ing. MAURIZIO	

<p>Il Progettista:</p>	<p>Il Consulente Tecnico:</p>	<p>Il Coordinatore per la sicurezza in fase di progetto:</p>	<p>Il Direttore dei lavori:</p>
------------------------	-------------------------------	--	---------------------------------