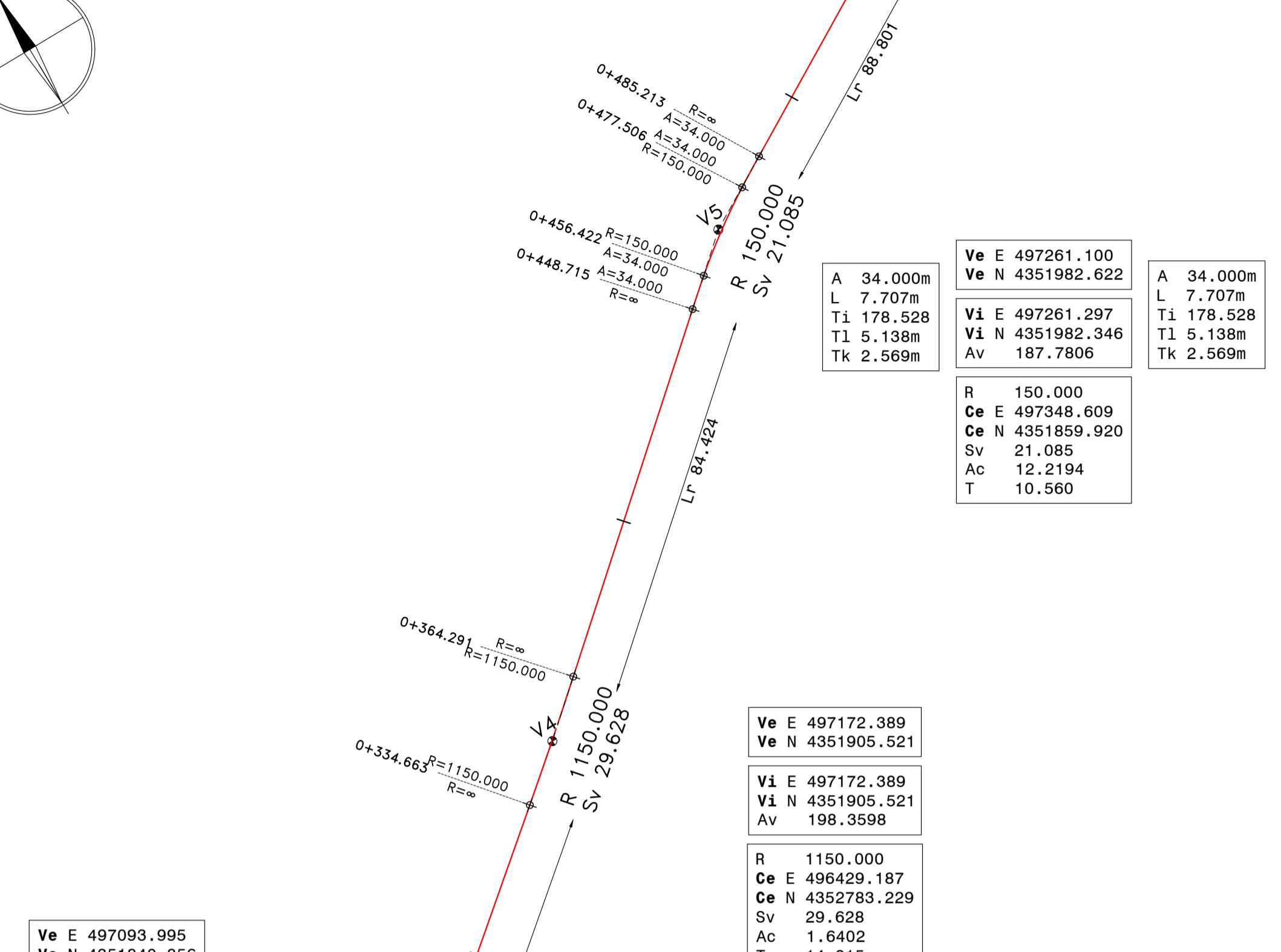
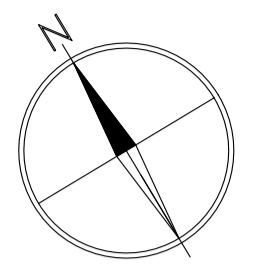
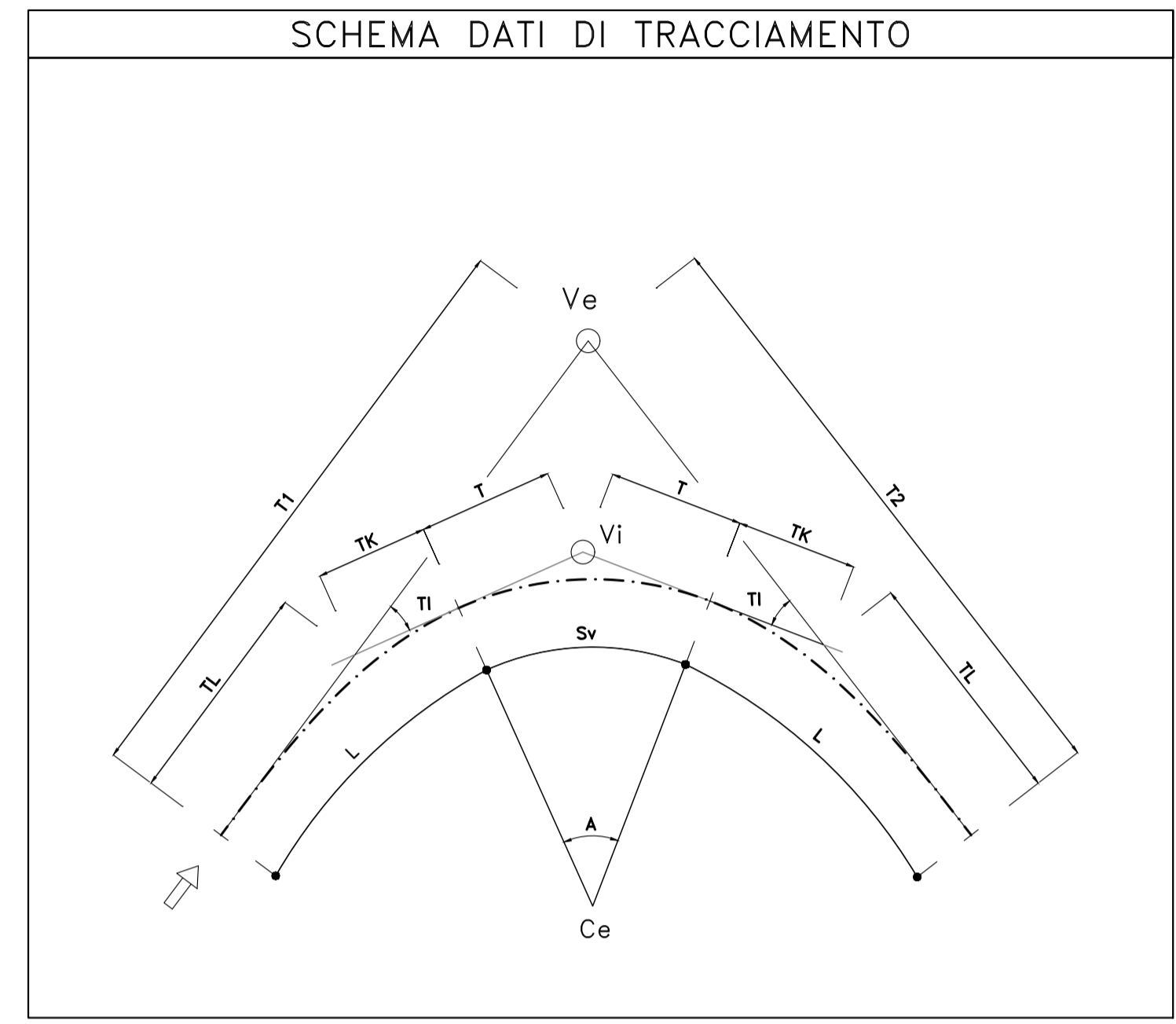


Planimetria di tracciamento D_AS04
(km 0+000.000 - 0+570.000)

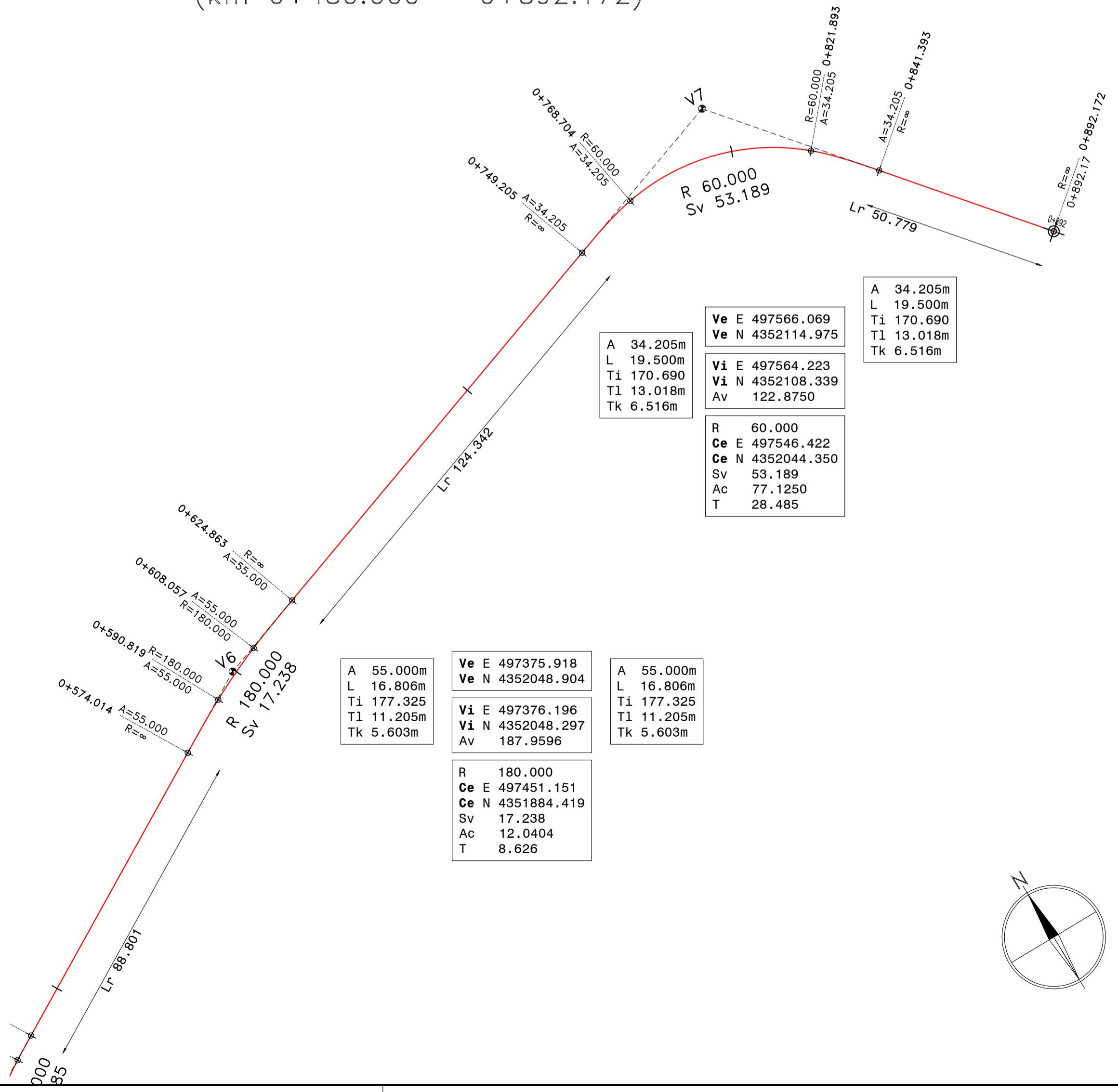


Ve E 497093.995 Ve N 4351840.856
Vi E 497093.995 Vi N 4351840.856 Av 195.9594
R 1150.000 Ce E 497853.930 Ce N 4350976.952 Sv 72.991 Ac 4.0406 T 36.508

Ve E 497172.389 Ve N 4351905.521
Vi E 497172.389 Vi N 4351905.521 Av 198.3598
R 1150.000 Ce E 496429.187 Ce N 4352783.229 Sv 29.628 Ac 1.6402 T 14.815

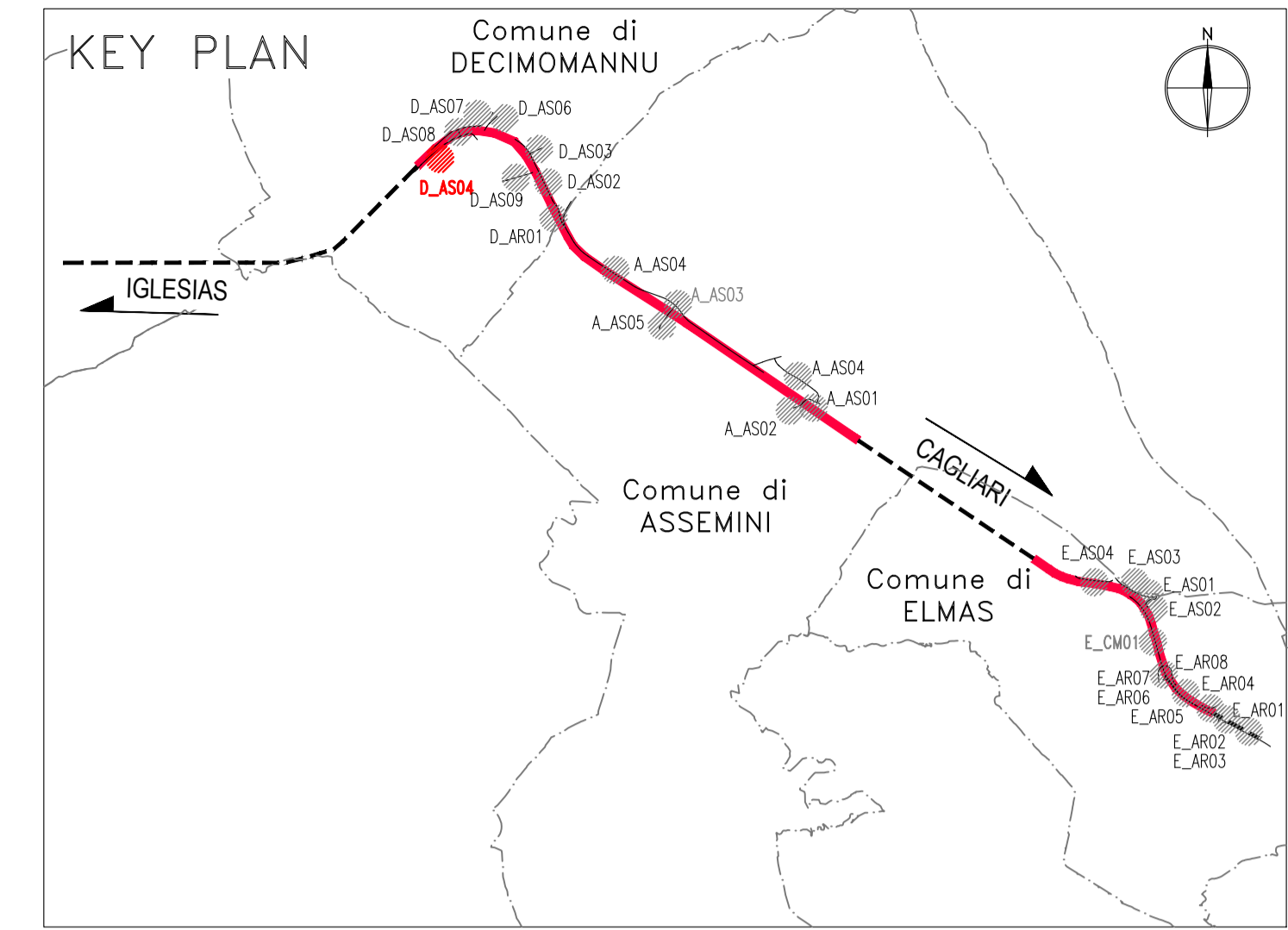


Planimetria di tracciamento D_AS04
(km 0+480.000 - 0+892.172)



Ve E 497566.069 Ve N 4352114.975
Vi E 497564.223 Vi N 4352108.339 Av 122.8750
R 60.000 Ce E 497546.422 Ce N 4352044.350 Sv 53.189 Ac 77.1250 T 28.485

Ve E 497375.918 Ve N 4352048.904
Vi E 497376.196 Vi N 4352048.297 Av 187.9596
R 180.000 Ce E 497451.151 Ce N 4351884.419 Sv 17.238 Ac 12.0404 T 8.626



Sanas
GRUPPO FS ITALIANE
Direzione Progettazione e Realizzazione Lavori

S.S. n.130 "Iglesiente"
Eliminazione degli incroci a raso da Cagliari a Decimomannu da km 3+000 a 15+600

PROGETTO DEFINITIVO COD. CA316 CA351

PROGETTAZIONE: **ATI VIA - LOTTI - SERING - VDP - BRENG**

PROGETTISTA E RESPONSABILE DELL'INTEGRAZIONE DELLE PRESTAZIONI SPECIALISTICHE: **Dot. Ing. Francesco Nicchiarelli (Ord. Ing. Prov. Roma 14711)**

GRUPPO DI PROGETTAZIONE MANDATARIA:

VIA INGEGNERIA
LOTTE ingegneria
SERING INGEGNERIA
vdp
BRENG

RESPONSABILI D'AREA:
Responsabile Tracciamento stradale: **Dot. Ing. Massimo Capasso (Ord. Ing. Prov. Roma 26031)**
Responsabile Struttura: **Dot. Ing. Giovanni Piazza (Ord. Ing. Prov. Roma 22296)**
Responsabile Idraulica, Geotecnica e Impianti: **Dot. Ing. Sergio Di Maio (Ord. Ing. Prov. Palermo 2872)**
Responsabile Ambiente: **Dot. Ing. Francesco Ventura (Ord. Ing. Prov. Roma 14660)**

GEOLOGO:
Dot. Geol. Enrico Curcuruto (Ord. Geo. Regione Sicilia 966)

COORDINATORE SICUREZZA IN FASE DI PROGETTAZIONE:
Dot. Ing. Sergio Di Maio (Ord. Ing. Prov. Palermo 2872)

RESPONSABILE SIA:
Dot. Ing. Francesco Ventura (Ord. Ing. Prov. Roma 14660)

VISTO: IL RESPONSABILE DEL PROCEDIMENTO:
Dot. Ing. Francesco Corrias

PROGETTO STRADALE
VIABILITA' SECONDARIA
D_AS04 D_AS06 D_AS07 D_AS08-VIABILITA' SECONDARIA AFFERENTE A D_RT02
Planimetria di tracciamento - Tav. 1

CODICE PROGETTO	NOME FILE	REVISIONE	SCALA:
CA316351	CA316351_S14PS00TRAPT01-03_A	A	1:1000
PROGETTO	LIV. PROG. ANNO	CODICE ELAB.	
CA316351	D 19	S13 PS00 TRAPT01	
D			
C			
B			
A	EMISSIONE	MARZO 2020	V.SENGI M.CAPASSO F. NICCHIARELLI
REV.	DESCRIZIONE	DATA	REDAITTO VERIFICATO APPROVATO