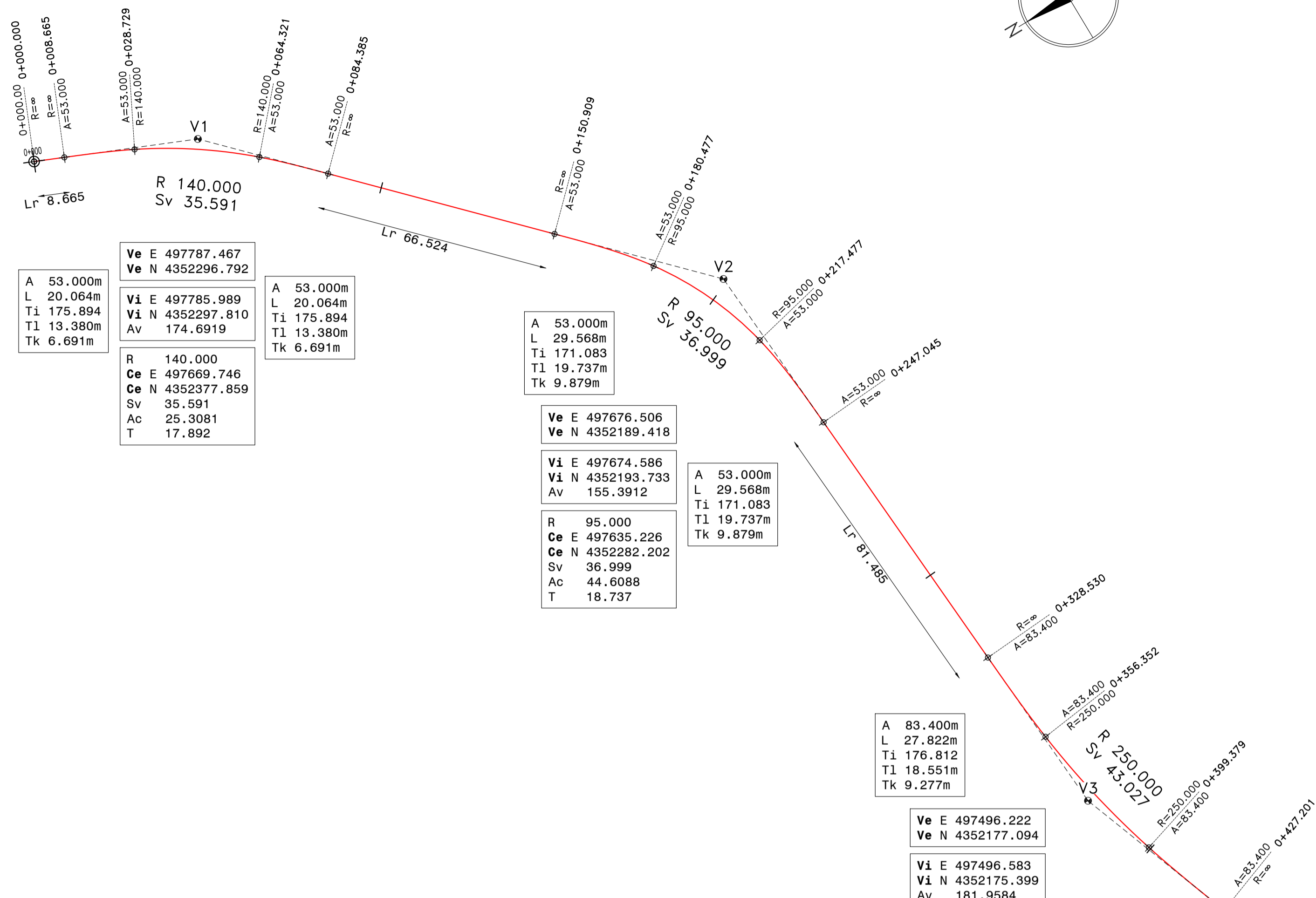
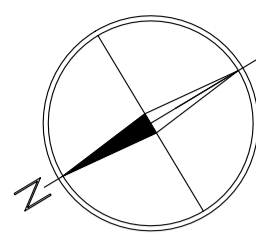
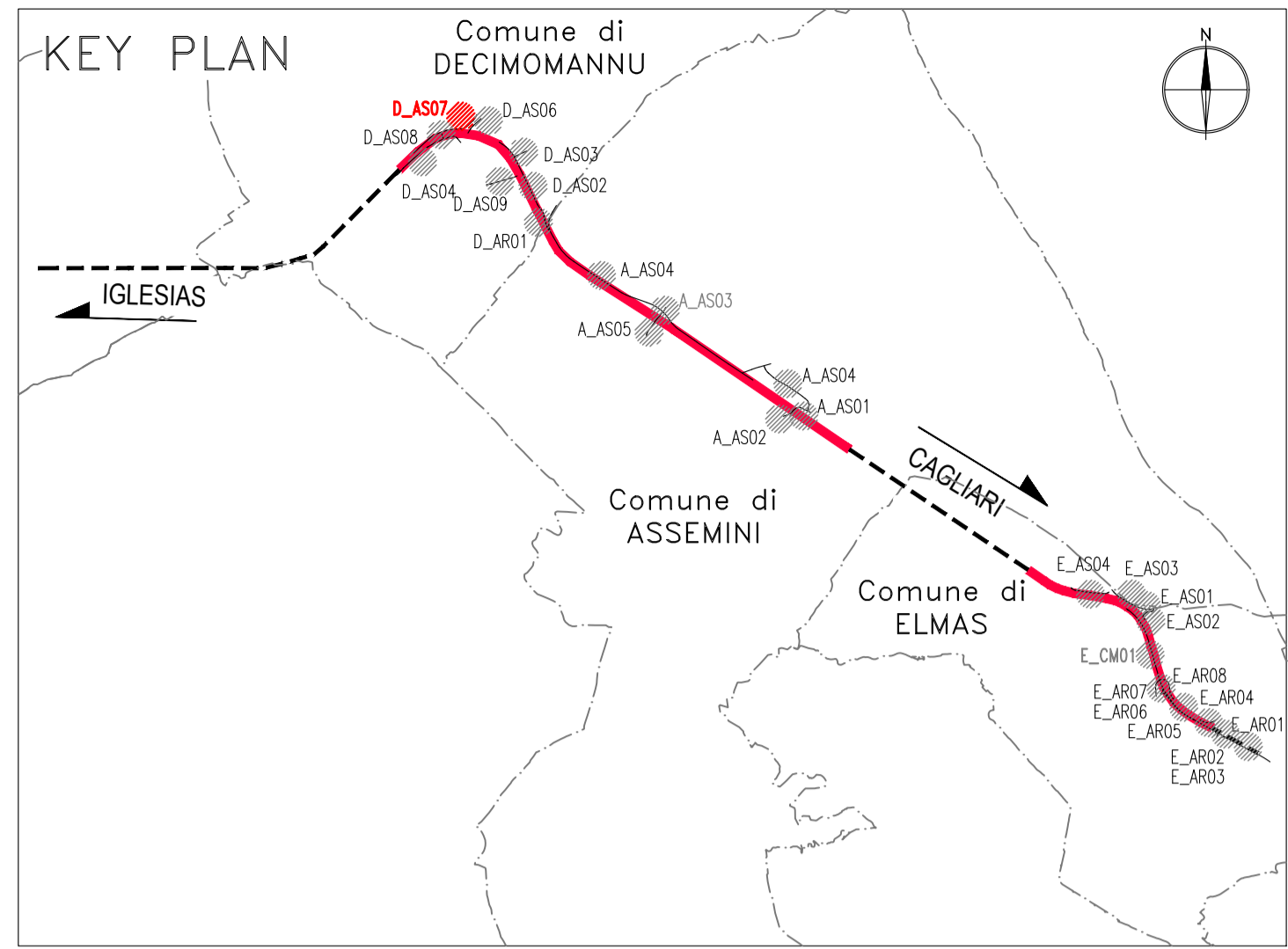
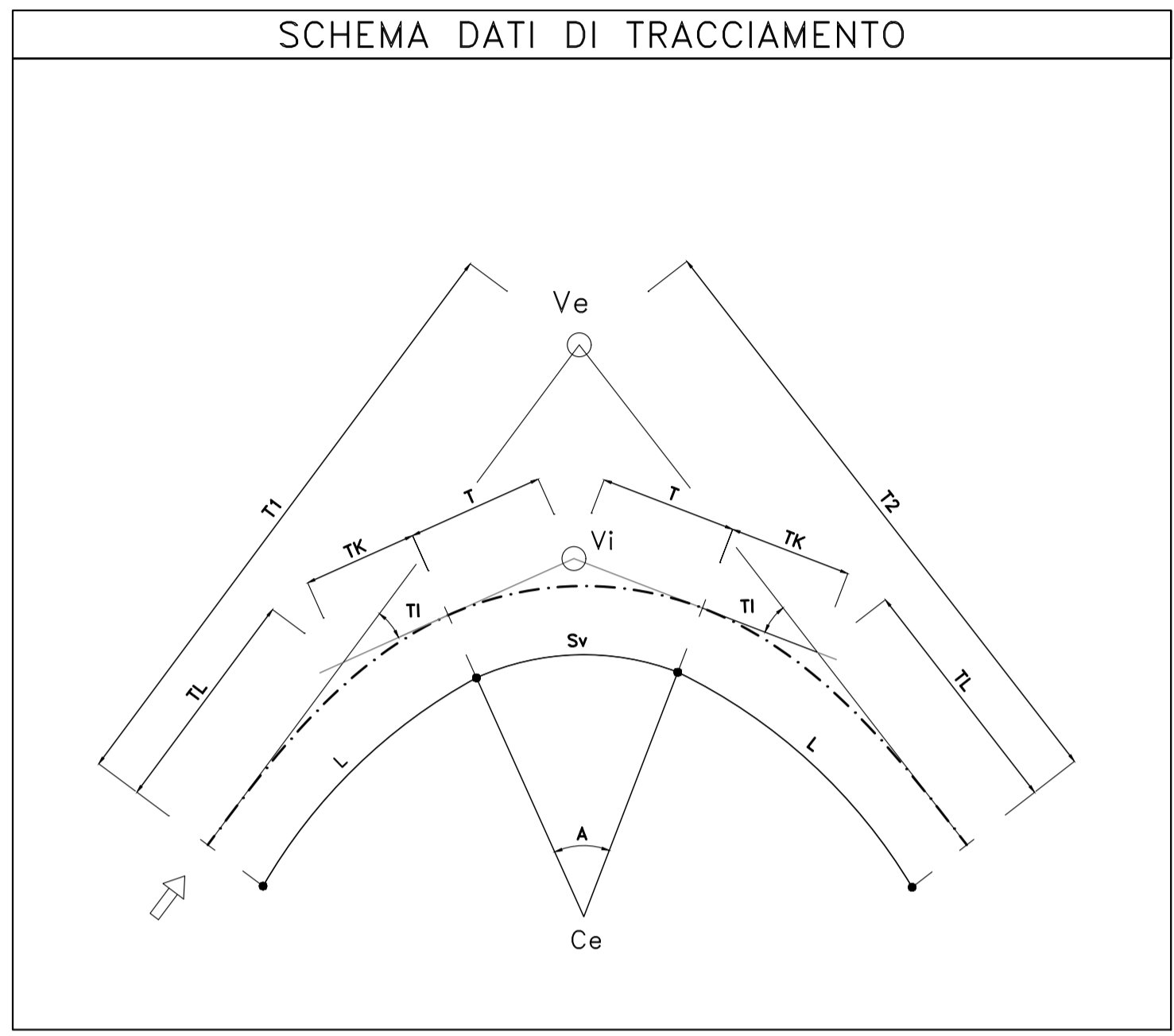
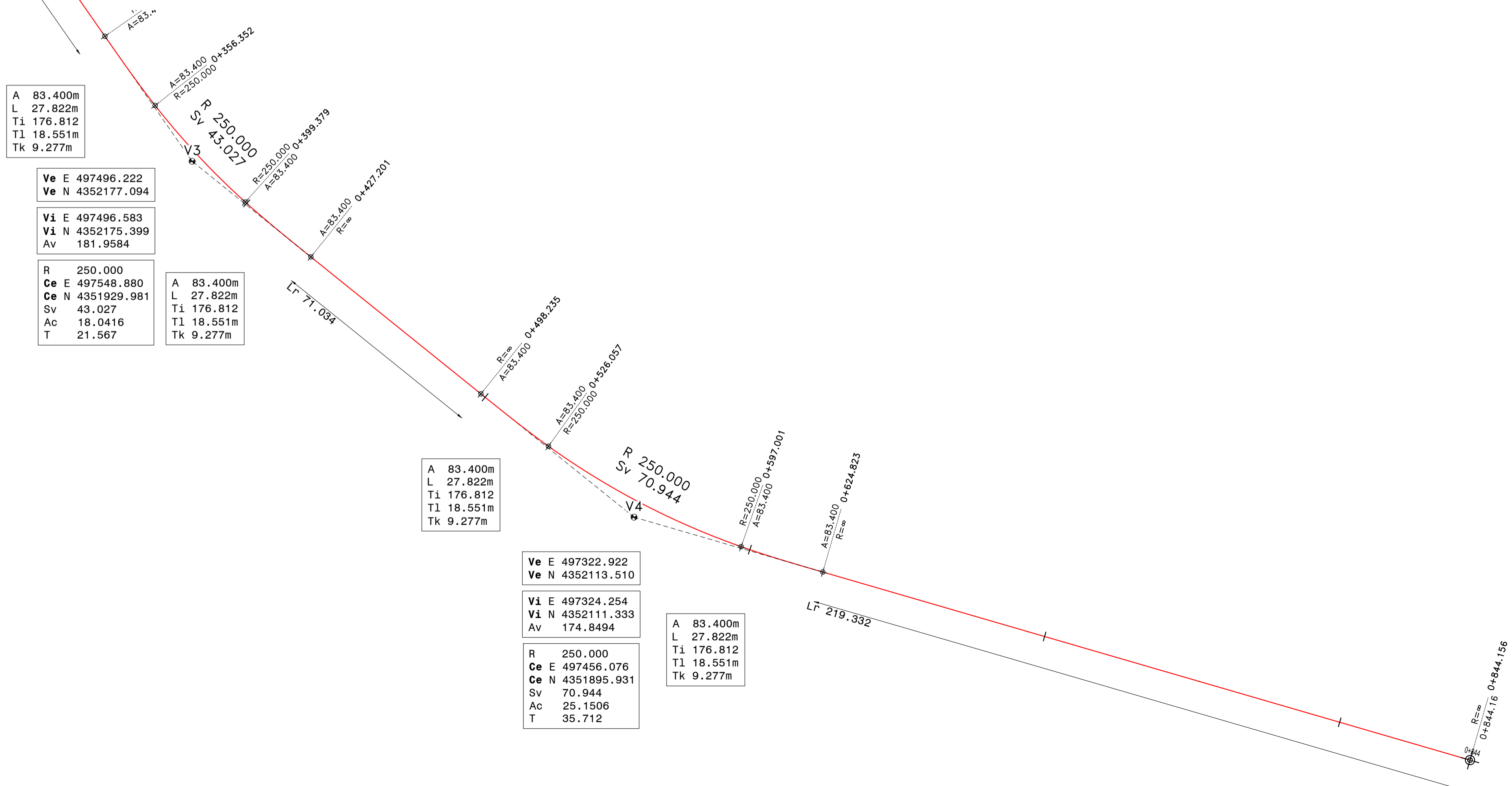
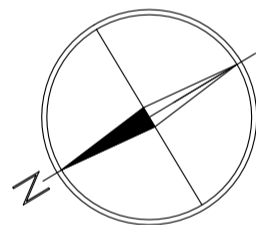


Planimetria di tracciamento D\_AS07  
(km 0+000.000 - 0+425.000)



Planimetria di tracciamento D\_AS07  
(km 0+300.000 - 0+844.156)



**Sanas**  
GRUPPO FS ITALIANE  
Direzione Progettazione e Realizzazione Lavori

S.S. n.130 "Iglesiente"  
Eliminazione degli incroci a raso da Cagliari a Decimomannu  
da km 3+000 a 15+600

**PROGETTO DEFINITIVO** COD. CA316 CA351

PROGETTAZIONE: **ATI VIA - LOTTI - SERING - VDP - BRENG**

PROGETTISTA E RESPONSABILE DELL'INTEGRAZIONE DELLE PRESTAZIONI SPECIALISTICHE:  
Dott. Ing. Francesco Nicchiarelli (Ord. Ing. Prov. Roma 14711)

GRUPPO DI PROGETTAZIONE MANDATARIA:  
**VIA INGEGNERIA**  
**LOTTI ingegneria**  
**SERING INGEGNERIA**  
**vdp**  
**BRENG**

RESPONSABILI D'AREA:  
Responsabile Tracciato stradale: Dott. Ing. Massimo Capasso (Ord. Ing. Prov. Roma 26031)  
Responsabile Struttura: Dott. Ing. Giovanni Piazza (Ord. Ing. Prov. Roma 22296)  
Responsabile Idraulica, Geotecnica e Impianti: Dott. Ing. Sergio Di Maio (Ord. Ing. Prov. Palermo 2872)  
Responsabile Ambiente: Dott. Ing. Francesco Ventura (Ord. Ing. Prov. Roma 14660)

GEOLOGO:  
Dott. Geol. Enrico Curcuruto (Ord. Geo. Regione Sicilia 966)

COORDINATORE SICUREZZA IN FASE DI PROGETTAZIONE:  
Dott. Ing. Sergio Di Maio (Ord. Ing. Prov. Palermo 2872)

RESPONSABILE SIA:  
Dott. Ing. Francesco Ventura (Ord. Ing. Prov. Roma 14660)

VISTO: IL RESPONSABILE DEL PROCEDIMENTO:  
Dott. Ing. Francesco Corrias

**PROGETTO STRADALE VIABILITA' SECONDARIA**  
**D\_AS04 D\_AS06 D\_AS07 D\_AS08-VIABILITA' SECONDARIA AFFERENTE A D\_AS02**  
**Planimetria di tracciamento - Tav. 3**

|                 |                              |                  |                                  |
|-----------------|------------------------------|------------------|----------------------------------|
| CODICE PROGETTO | NOME FILE                    | REVISIONE        | SCALA:                           |
| CA316351        | CA316351_S14PS00TRAPT01-03_A | A                | 1:1000                           |
| PROGETTO        | LIV. PROG. ANNO              | CODICE ELAB.     |                                  |
| CA316351        | D 19                         | S13 PS00 TRAPT03 |                                  |
| D               |                              |                  |                                  |
| C               |                              |                  |                                  |
| B               |                              |                  |                                  |
| A               | EMISSIONE                    | MARZO 2020       | V.SENGI M.CAPASSO F. NICHIARELLI |
| REV.            | DESCRIZIONE                  | DATA             | REDAITTO VERIFICATO APPROVATO    |