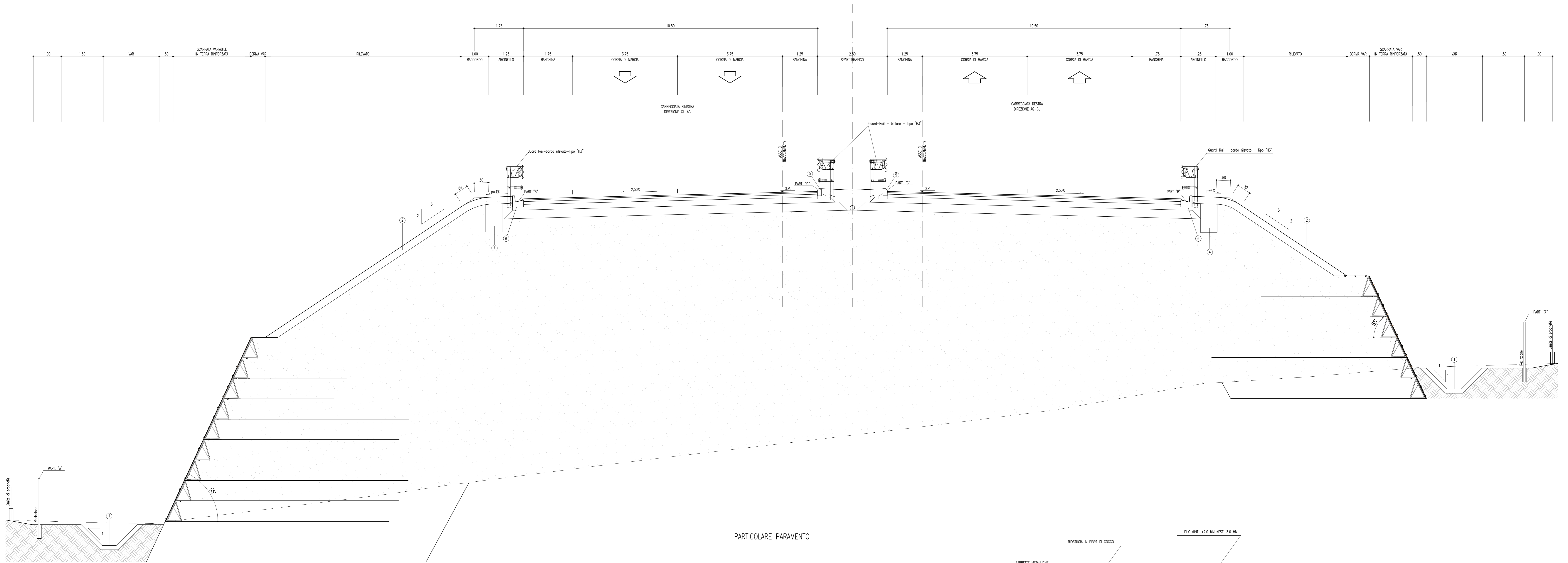
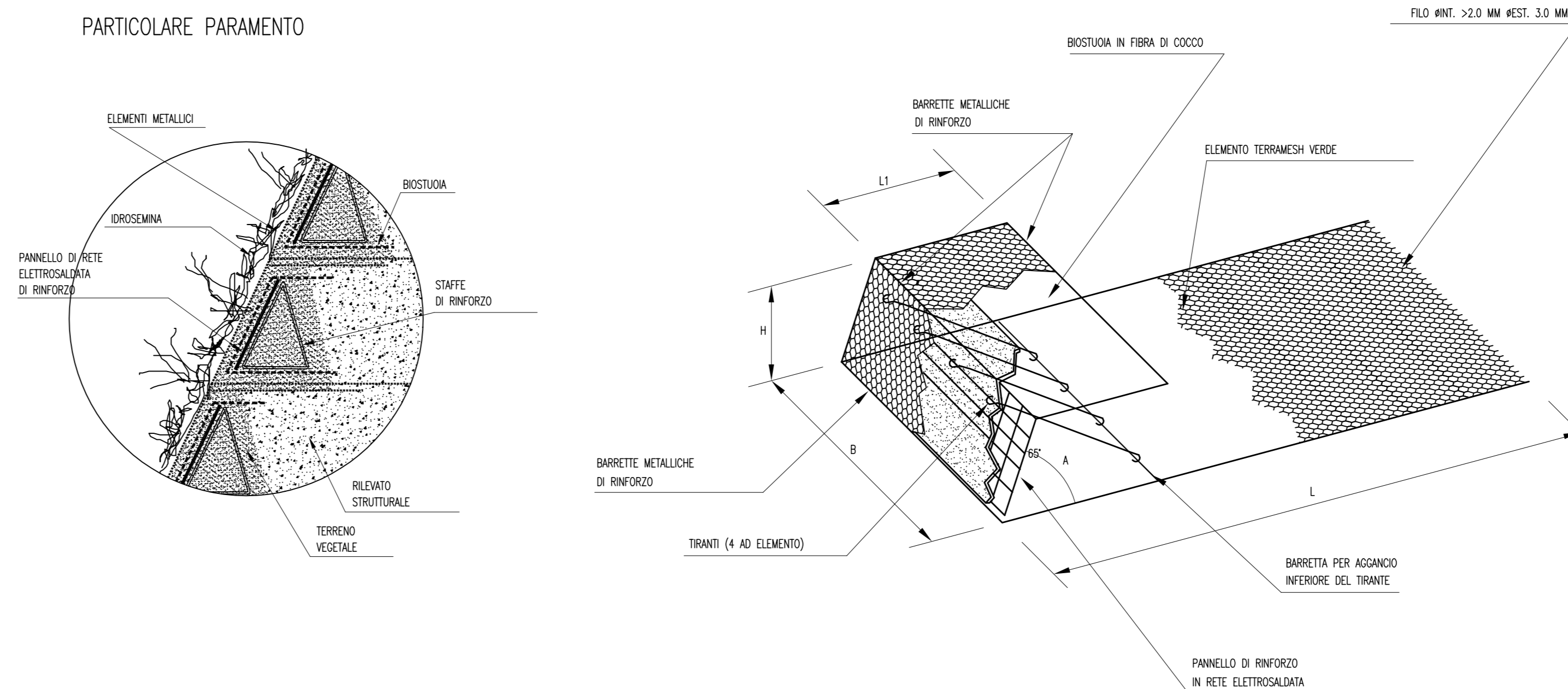


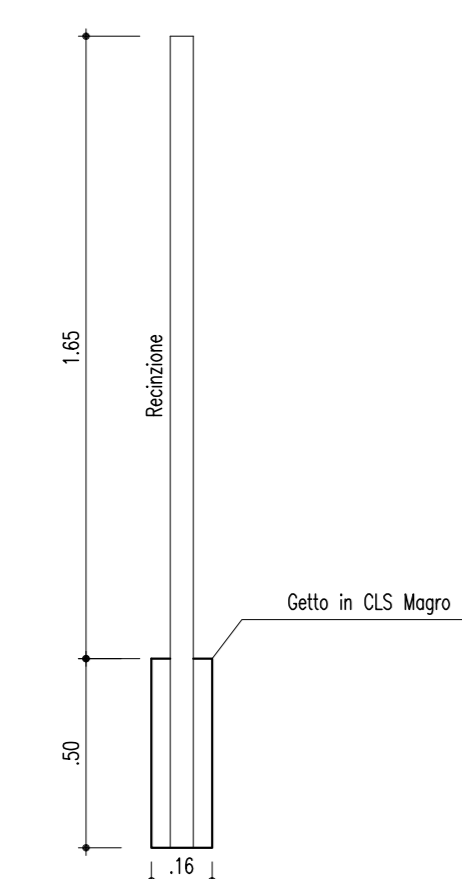
SEZIONE STRADA PRINCIPALE SU MURO IN TERRA RINFORZATA  
Scala 1:50



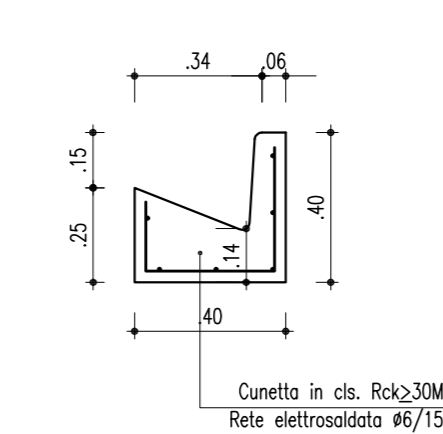
PARTICOLARE PARAMENTO



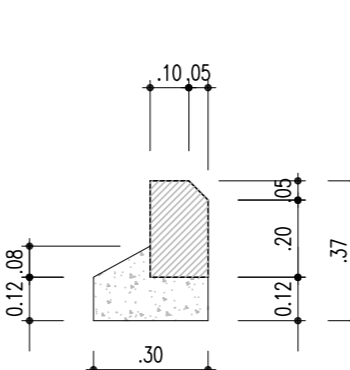
PARTICOLARE "A"  
Scala 1:20



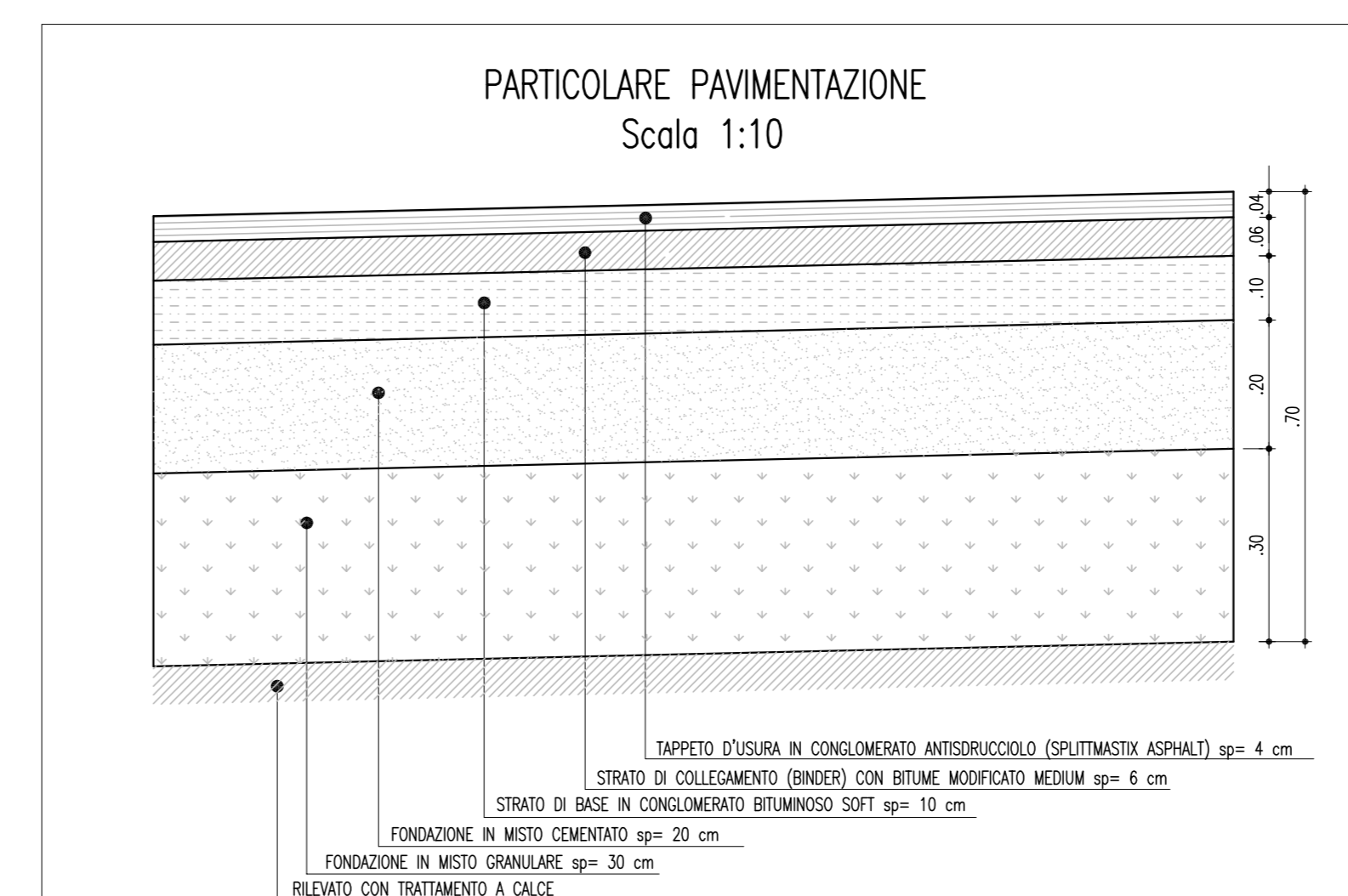
PARTICOLARE "B"  
CUNETTA ALLA FRANCESE  
Scala 1:20



PARTICOLARE "C"  
CORDOLO IN CLS  
Scala 1:20



PARTICOLARE PAVIMENTAZIONE  
Scala 1:10



LEGENDA

1	Fascio di guardia in c.a.s.
2	Fascio di guardia in terra
3	Terrino vegetale (sp. 25 cm lungo le scarpate)
4	Barricella di soffittatura
5	Impianti tecnologici - Vedere tavole specifiche
6	Corridoio in ds
7	Cunetta alla francese
8	Scalinco (20 cm)



PA 12/09  
CORRIDOIO PLURIMODALE TIRRENICO - NORD EUROPA  
ITINERARIO AGRIGENTO - CALTANISSETTA - A19  
S.S. N° 640 "DI PORTO EMPEDOCLE"  
AMMODERNAMENTO E ADEGUAMENTO ALLA CAT. B DEL D.M. 5.11.2001  
Dal km 44+000 allo svincolo con l'A19

PROGETTO ESECUTIVO

Contratto Generale:



ASSE PRINCIPALE  
Sezioni tipo e particolari costruttivi  
Asse principale tra muri in terra rinforzata

Codice Unico Progetto (CUP): F91B090007001

Codice Elaborato:

PA12\_09 - E 0 0 0 G E 2 1 1 P P 0 8 Z W X 0 0 5 B Scale varie

F					
E					
D					
C					
B	Luglio 2011	Revisione a seguito di incontri con il Committente	S. TERRENO	R. CAPOCCHE	M. LITI
A	Aprile 2011	EMMISSIONE	S. TERRENO	A. TURSO	M. LITI
REV.	DATA	DESCRIZIONE	REDATTO	VERIFICATO	APPROVATO
Responsabile del procedimento: Ing. MAURIZIO ARAMINI					

