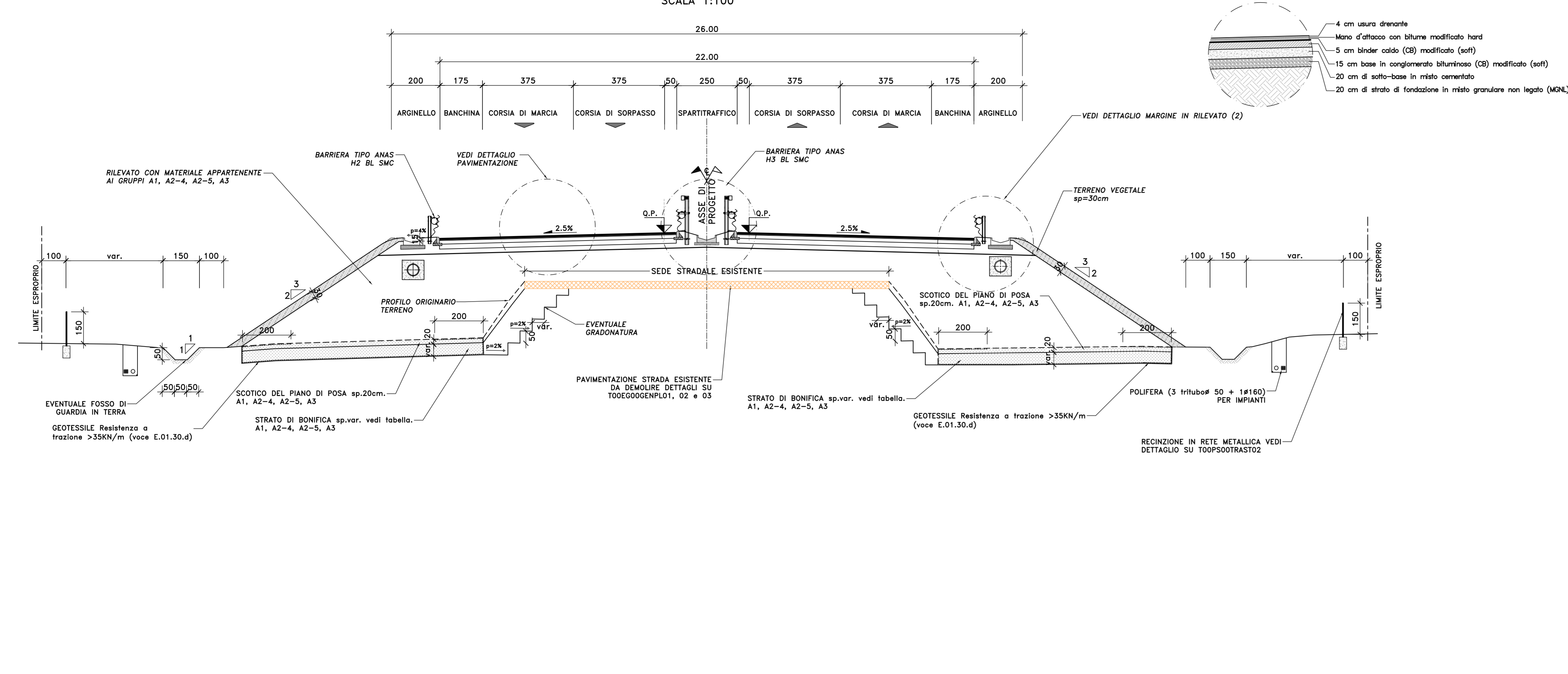
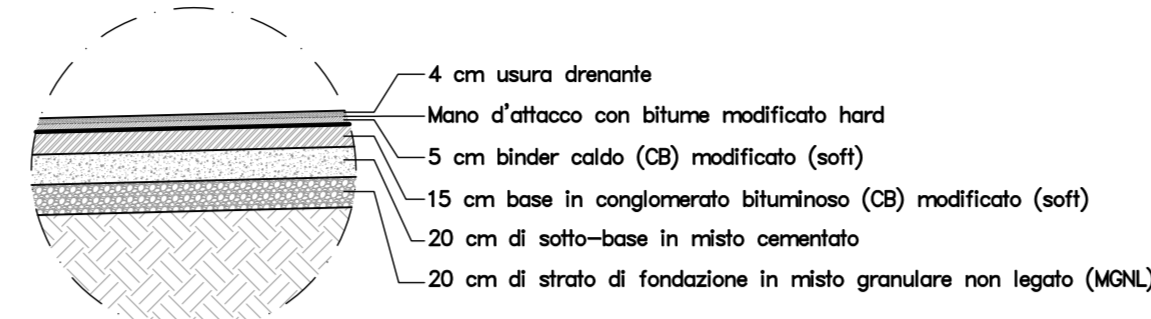


SEZIONE TIPO
CATEGORIA B EXTRAURBANA PRINCIPALE (DM 5/11/01)

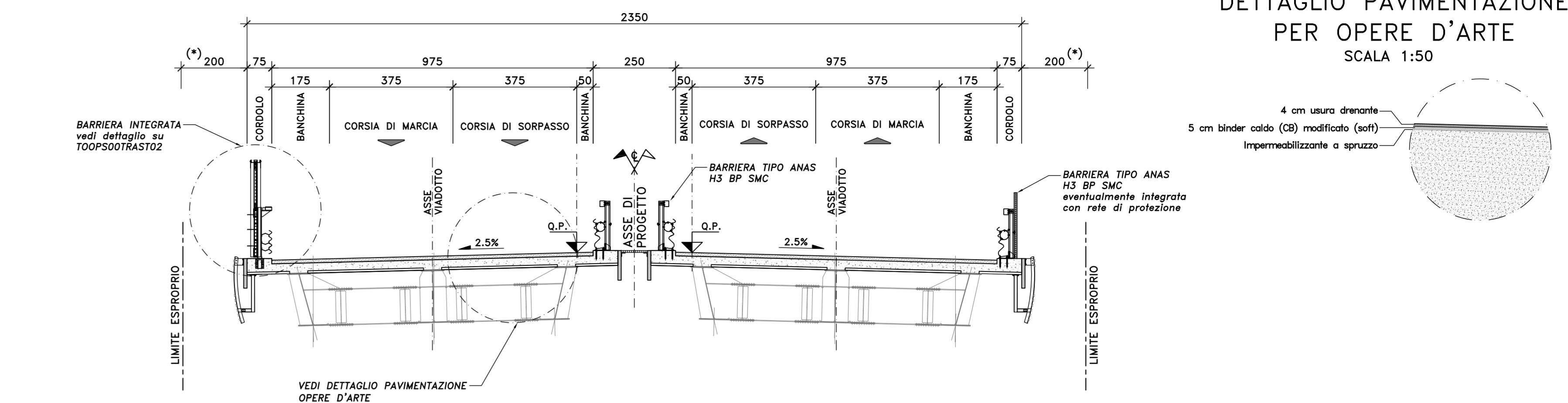
TRATTO RILEVATO IN RETTIFILLO
SCALA 1:100



DETTAGLIO PAVIMENTAZIONE
SCALA 1:50



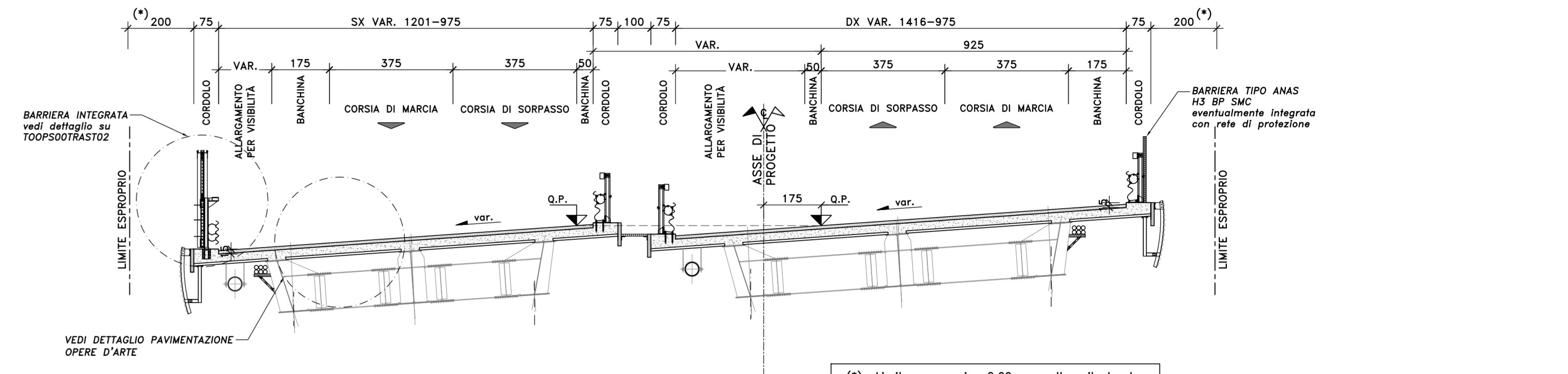
SEZIONE TIPO
CATEGORIA B EXTRAURBANA PRINCIPALE
TRATTO IN VIADOTTO
SCALA 1:100



DETTAGLIO PAVIMENTAZIONE
PER OPERE D'ARTE
SCALA 1:50



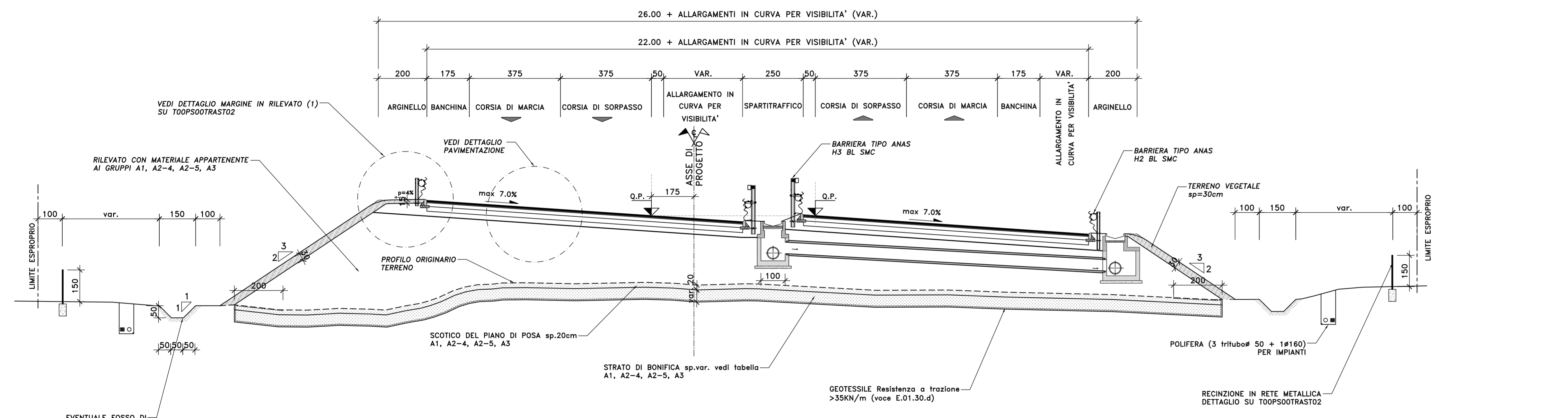
TRATTO IN VIADOTTO IN CURVA (VI01 e VI04)
SCALA 1:100



(*) Limite esproprio 2,00 m oltre il bordo dell'impalcato per viadotti di altezza <10,00 m. Per viadotti di altezza >10,00 m aggiungere 1,00 m per ogni metro di altezza superiore a 10,00 m

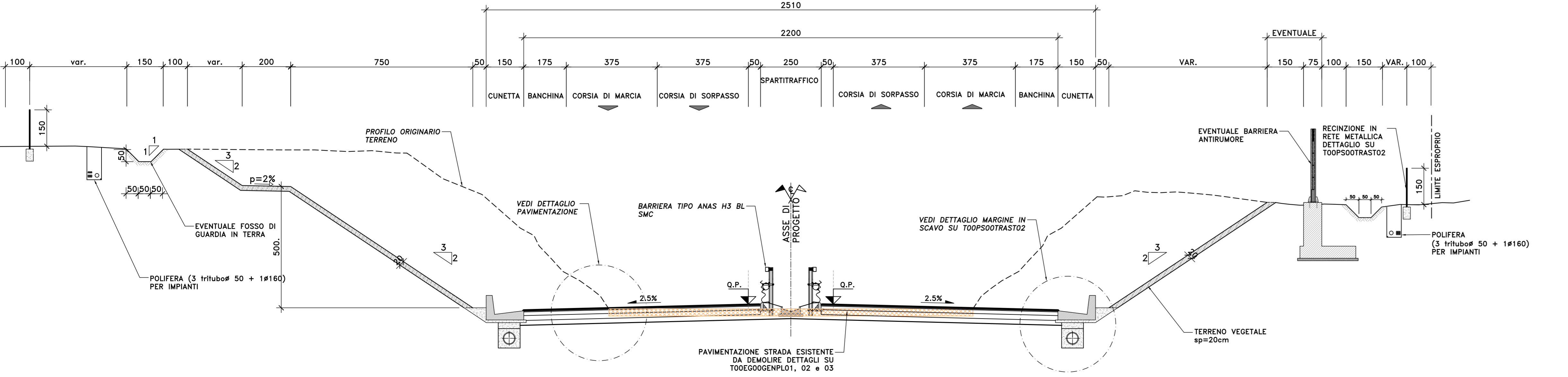
SEZIONE TIPO
CATEGORIA B EXTRAURBANA PRINCIPALE (DM 5/11/01)

TRATTO RILEVATO IN CURVA
SCALA 1:100



SEZIONE TIPO
CATEGORIA B EXTRAURBANA PRINCIPALE (DM 5/11/01)

TRATTO IN SCAVO IN RETTIFILLO
SCALA 1:100



Prog.Iniziale	Prog.Finale	Tipologia	Opere	Scotico	Bonifica
0+000	0+220	Esistente			
0+220	0+980	Trincea	CV01		
0+980	1+040	Mezza costa		20cm	120cm
1+040	1+105,02	Rilevato		20cm	120cm
1+105,02	1+178,02		Ponte PO01		
1+178,02	1+600	Rilevato		20cm	120cm
1+600	1+780	Rilevato		20cm	100cm
1+780	1+844,24	Rilevato		20cm	50cm
1+844,24	2+139,44		Viadotto VI01		
2+139,44	2+420	Muri	TM_AP_01	20cm	50cm
2+420	2+460	mezza costa		20cm	50cm
2+460	2+660	Muri/trincea		20cm	50cm
2+660	2+860	Rilevato/muri		20cm	30cm
5+215	5+829,05	Rilevato/muri		20cm	130cm
5+829,05	6+124,05		Viadotto VI02		
6+124,05	6+220	Rilevato/muri		20cm	80cm
6+220	6+400	Rilevato/muri	ST01	20cm	30cm
6+400	6+520	Rilevato/muri		20cm	80cm
6+520	6+760	Rilevato/muri		20cm	60cm
6+760	6+807,75	Rilevato/muri		20cm	80cm
6+807,75	6+827,75		Ponte PO02		
6+827,75	7+280	Rilevato/muri		20cm	80cm
7+280	7+625,92	Rilevato/muri	ST02	20cm	40cm
7+625,92	7+920,92		Viadotto VI03		
7+920,92	9+280	Rilevato/muri		20cm	80cm
9+280	10+160	Rilevato/muri		20cm	30cm
10+160	10+340	Rilevato/muri		20cm	40cm
10+340	10+500	Rilevato/muri		20cm	100cm
10+500	10+636,87	Rilevato/muri		20cm	40cm
10+636,87	10+931,87		Viadotto VI04		
10+931,87	11+671,13	Rilevato/muri	ST03	20cm	100cm

Sanas
GRUPPO FS ITALIANE
Direzione Progettazione e Realizzazione Lavori

S.S. n.130 "Iglesiente"
Eliminazione degli incroci a raso da Cagliari a Decimomannu da km 3+000 a 15+600

PROGETTO DEFINITIVO cod. CA316 CA351

PROGETTISTA E RESPONSABILE DELL'INTEGRAZIONE DELLE PRESTAZIONI SPEDIZIONE: **ATI VIA - LOTTI - SERING - WDP - BRENG**

RESPONSABILI D'OPERA:
 - **VIA INGEGNERIA**
 - **LETI ingegneria**
 - **SERING INGEGNERIA**
 - **WDP**
 - **BRENG**

GRUPPO DI PROGETTAZIONE INGEGNERIA

PROGETTO STRADALE
Sezioni tipo
Tav. 1

CODICE PROGETTO	NOME FILE	REVISIONE	SCALA:
CA316351	CA316351_TOOPSO0TRAST01A	A	Varie
D			
C			
A	EMISSIONE	MAR 2020	V.MANNI M.CAPUSSO N. NICCHARELLI
REV.	DESCRIZIONE	DATA	REDDATO VERIFICATO APPROVATO