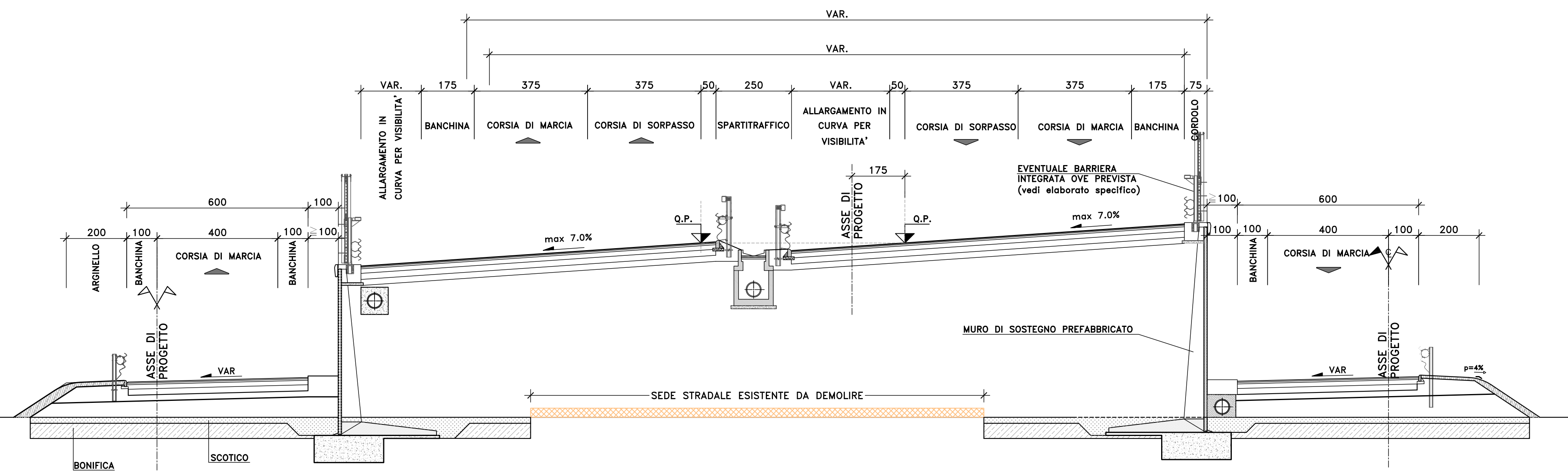
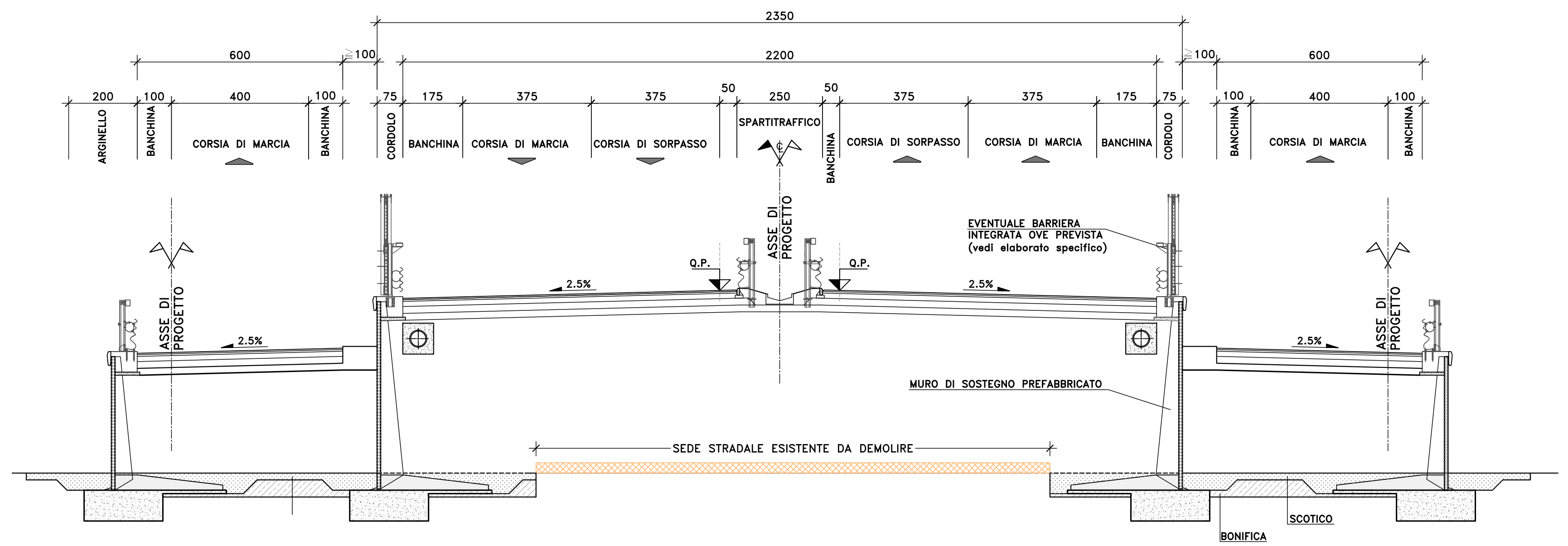


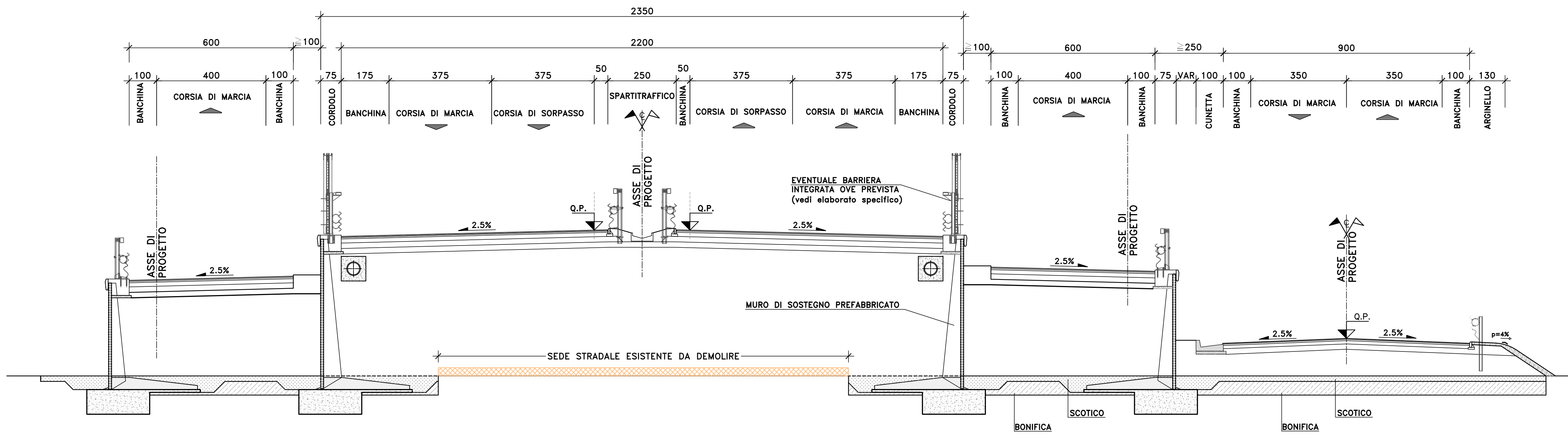
SEZIONE CARATTERISTICA CON RAMPA, ASSE PRINCIPALE E RAMPA IN CURVA
SVINCOLO SV01 - ELMAS
SCALA 1:100



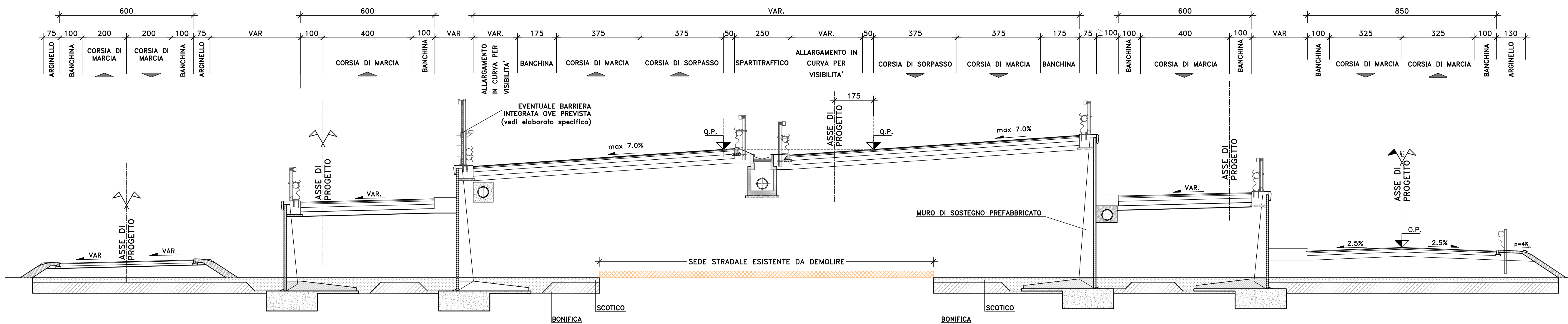
SEZIONE CARATTERISTICA CON RAMPA, ASSE PRINCIPALE, RAMPA
SVINCOLO SV02 - ASSEMINI
SCALA 1:100



SEZIONE CARATTERISTICA CON RAMPA, ASSE PRINCIPALE, RAMPA E STRADA DI SERVIZIO
SVINCOLO SV03 - ASSEMINI
SCALA 1:100



SEZIONE CARATTERISTICA CON STRADA, RAMPA, ASSE PRINCIPALE, RAMPA E F2
SVINCOLO SV04 - DECIMOMANNU
SCALA 1:100



Sanas
GRUPPO FS ITALIANE
Direzione Progettazione e Realizzazione Lavori

S.S. n.130 "Iglesiente"
Eliminazione degli incroci a raso da Cagliari a Decimomannu da km 3+000 a 15+600

PROGETTO DEFINITIVO

PROGETTAZIONE: ATI VIA - LOTTI - SERING - VDP - BRENG

PROGETTISTA E RESPONSABILE DELL'INTEGRAZIONE DELLE PRESTAZIONI SPECIALISTICHE:
Dott. Ing. Francesco Nicchiarelli (Ord. Ing. Prov. Roma 14711)

GRUPPO DI PROGETTAZIONE MANDATARIA:
VIA INGEGNERIA
MANDATARI:
LOTTI ingegneria
SERING INGEGNERIA
VDP
BRENG BRIDGE ENGINEERING

RESPONSABILI D'AREA:
Responsabile Tracciato stradale: Dott. Ing. Massimo Capasso (Ord. Ing. Prov. Roma 26037)
Responsabile Strutture: Dott. Ing. Giovanni Piazza (Ord. Ing. Prov. Roma 27295)
Responsabile Idraulica, Geotecnica e Impianti: Dott. Ing. Sergio Di Majo (Ord. Ing. Prov. Palermo 2872)
Responsabile Ambiente: Dott. Ing. Francesco Ventura (Ord. Ing. Prov. Roma 14660)

COORDINATORE SICUREZZA IN FASE DI PROGETTAZIONE:
Dott. Ing. Sergio Di Majo (Ord. Ing. Prov. Palermo 2872)

RESPONSABILE SIA:
Dott. Ing. Francesco Ventura (Ord. Ing. Prov. Roma 14660)

VISTO: IL RESPONSABILE DEL PROCEDIMENTO:
Dott. Ing. Francesco Corvini

PROGETTO STRADALE
Sezioni caratteristiche

| | | | |
|-----------------|--------------------------|-----------|---------------------------------------|
| CODICE PROGETTO | NOME FILE | REVISIONE | SCALA: |
| CA316351 | CA316351_TOOPS00TRAST05A | A | 1:100 |
| PROGETTO | CODICE ELAB. | | |
| D | 19 | | |
| C | | | |
| B | | | |
| A | EMISSIONE | MAR 2020 | V.F.MANNI / M.CAPASSO / F.NICHIARELLI |
| REV. | DESCRIZIONE | DATA | REDATTO / VERIFICATO / APPROVATO |