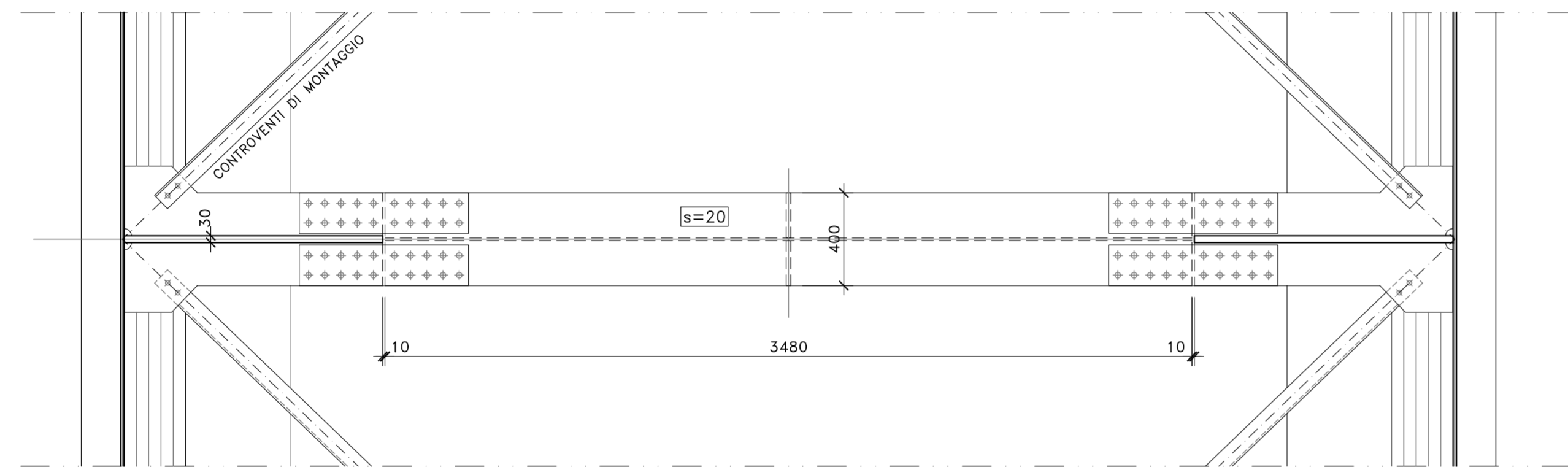
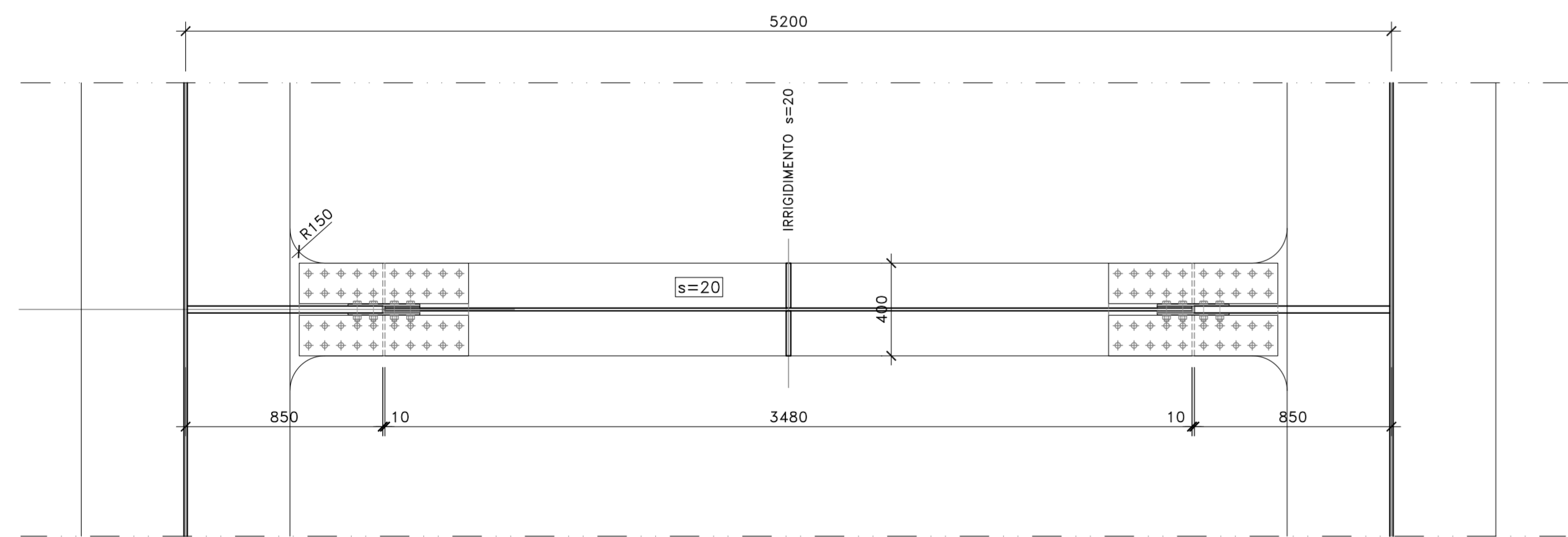


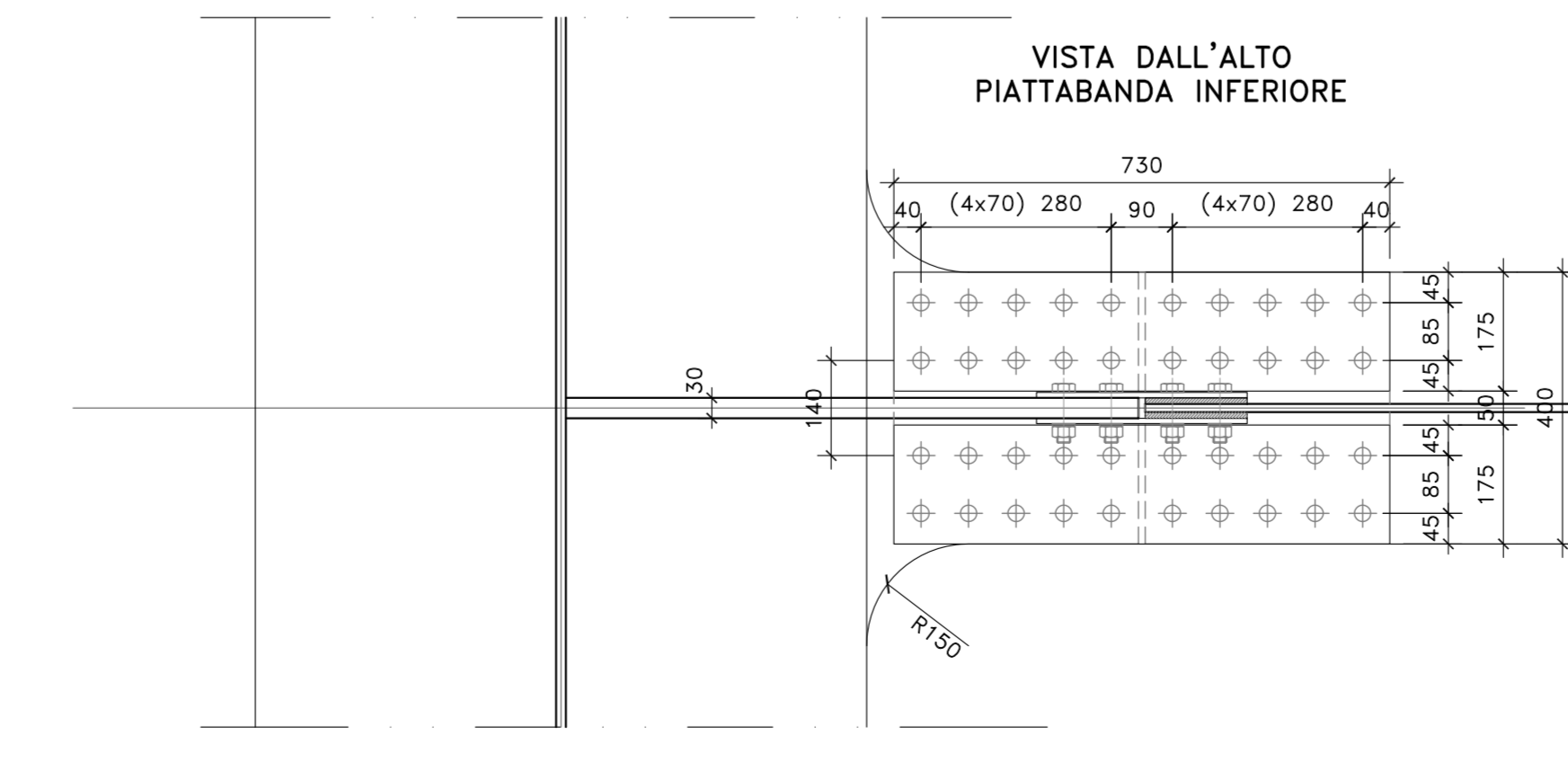
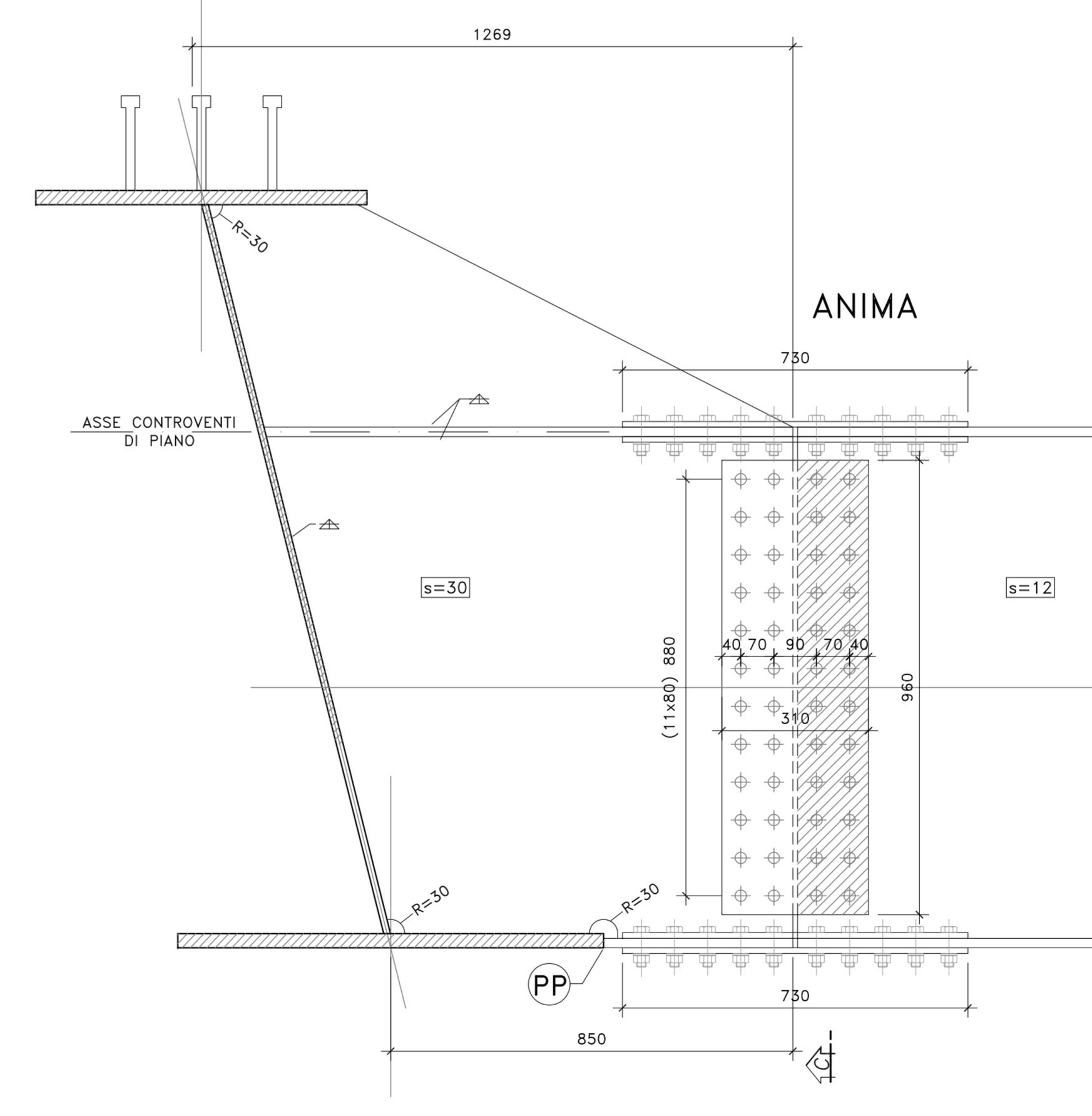
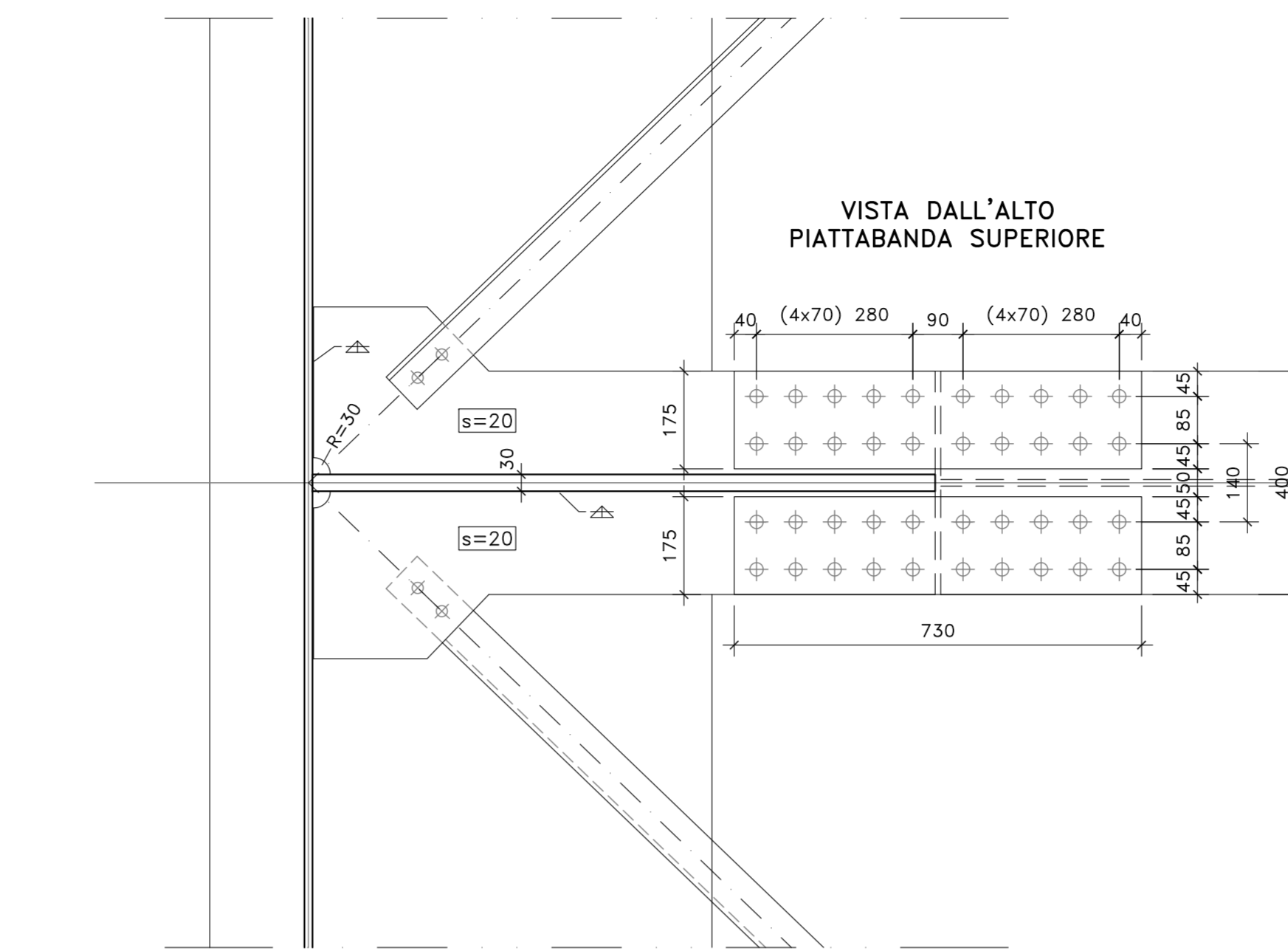
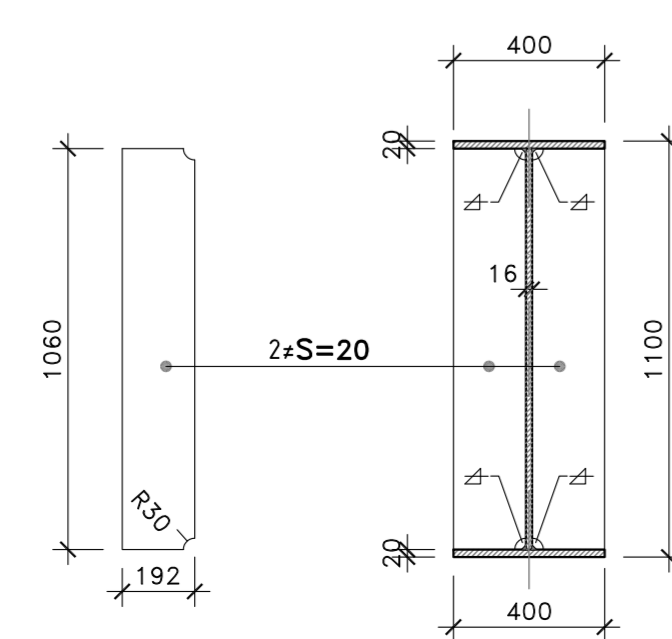
SEZIONE B-B
SCALA 1:20



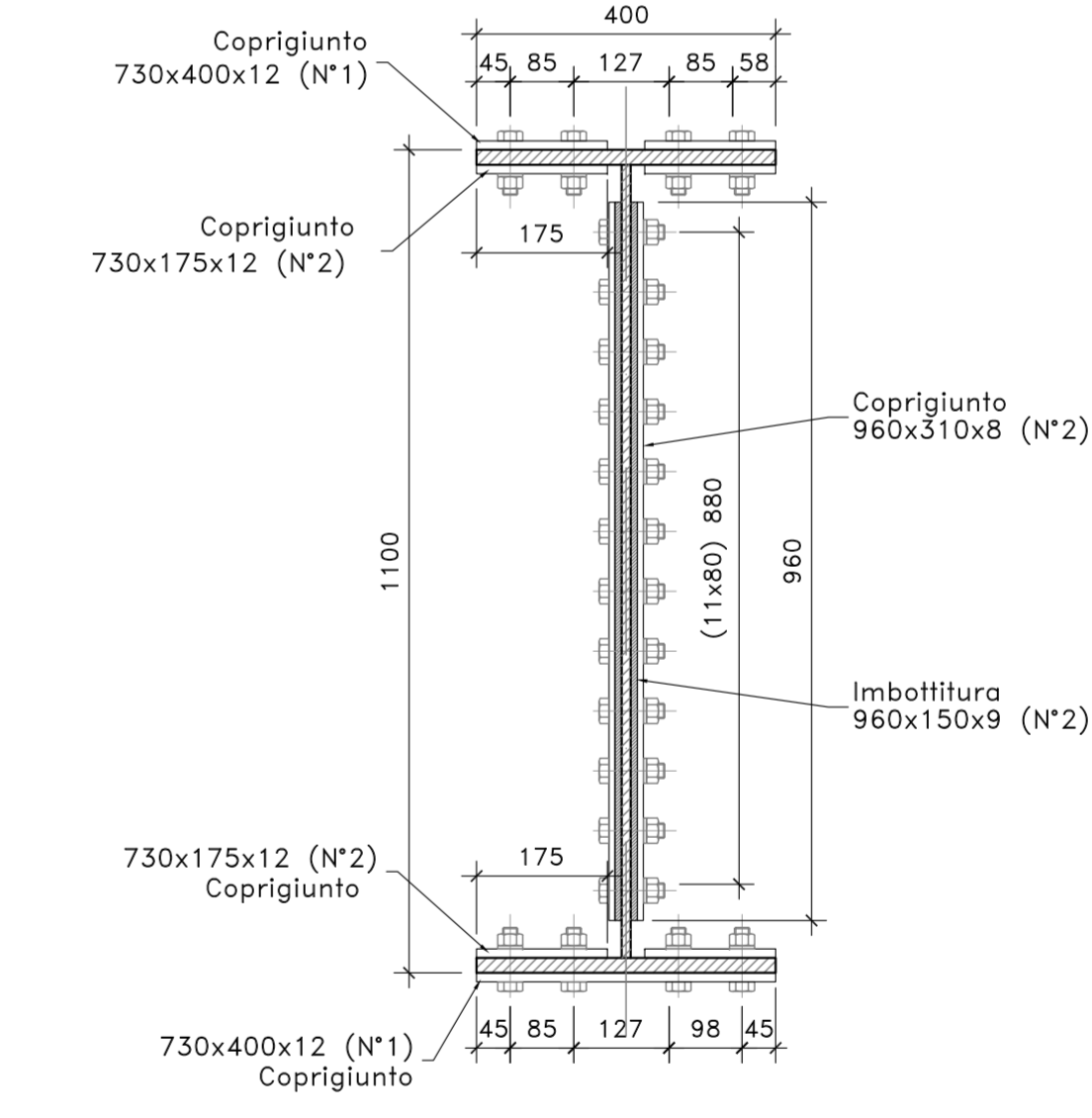
SEZIONE A-A
SCALA 1:20



SEZIONE TRAVE DI COLLEGAMENTO
SCALA 1:20



PARTICOLARE GIUNTO BULLONATO
(SCALA 1:10)



BULLONI
M20-10.9 [giunzione trasverso]

NOTE E PRESCRIZIONI

1. LE CARATTERISTICHE DEI MATERIALI STRUTTURALI E LE SPECIFICHE TECNICHE RELATIVE ALLE STRUTTURE IN CARPENTERIA METALLICA SONO RIPORTATE NELL'ELABORATO "CARATTERISTICHE DEI MATERIALI".
2. I CONTROVENTI DI MONTAGGIO DOVRANNO ESSERE TASSATIVAMENTE RIMOSSI AL TERMINE DELLA MATURAZIONE DEI GETTI DELLA SOLETTA D'IMPALCATO.
3. LA CONTROMONTA DI MONTAGGIO DELLE TRAVI PRINCIPALI SARA' DEFINITA NELLE FASI SUCCESSIVE DELLA PROGETTAZIONE.

Sanas
GRUPPO FS ITALIANE
Direzione Progettazione e Realizzazione Lavori

S.S. n.130 "Iglesiente"
Eliminazione degli incroci a raso da Cagliari a Decimomannu da km 3+000 a 15+600

PROGETTO DEFINITIVO
COD. CA316 CA351

PROGETTAZIONE: ATI VIA - LOTTI - SERING - WDP - BRENG

PROGETTISTA E RESPONSABILE DELL'INTEGRAZIONE DELLE PRESTAZIONI SPECIALISTICHE:
[Dott. Ing. Francesco Nicciarelli (Ord. Ing. Prov. Roma 14711)]

GRUPPO DI PROGETTAZIONE MANAGERIALE:
FRANCESCO NICCIARELLI
ORIONE
VIA
LOTTI
SERING
BRENG

RESPONSABILI D'AREA:
Responsabile Tracciato stradale: [Dott. Ing. Massimo Capasso (Ord. Ing. Prov. Roma 26531)]
Responsabile Strutture: [Dott. Ing. Giovanni Pizzo (Ord. Ing. Prov. Roma 27294)]
Responsabile Materiali, Sottoservizi e Impianti: [Dott. Ing. Sergio Di Maio (Ord. Ing. Prov. Palermo 2872)]
Responsabile Macchine: [Dott. Ing. Francesco Ventura (Ord. Ing. Prov. Roma 14660)]

RESPONSABILE SIA:
[Dott. Ing. Francesco Ventura (Ord. Ing. Prov. Roma 14660)]

GEOLOGO:
[Dott. Geol. Enrico Curcuruto (Ord. Geo. Regione Sicilia 966)]

COORDINATORE SICUREZZA IN FASE DI PROGETTAZIONE:
[Dott. Ing. Sergio Di Maio (Ord. Ing. Prov. Palermo 2872)]

RESPONSABILE SIA:
[Dott. Ing. Francesco Ventura (Ord. Ing. Prov. Roma 14660)]

VISTO: IL RESPONSABILE DEL PROCEDIMENTO:
[Dott. Ing. Francesco Carrisi]

OPERE D'ARTE MAGGIORI
VIADOTTI E PONTI
PO01 - PONTE RIU SESTU - ELMAS
Carpenteria metallica impalcatu - Trasversi di campata tipo DI1

CODICE PROGETTO	NOME FILE	REVISIONE	SCALA:
CA316351	CA316351_P00P001STRCP06_A	A	VARIE
PROGETTO	ELAB.	ELAB.	ELAB.
CA316351	019	P00P001STRCP06	
D			
C			
B			
A	EMISSIONE	MAR 2020	R. PERE G. PAZZA F. NICCIARELLI
REV.	DESCRIZIONE	DATA	REDATTO VERIFICATO APPROVATO