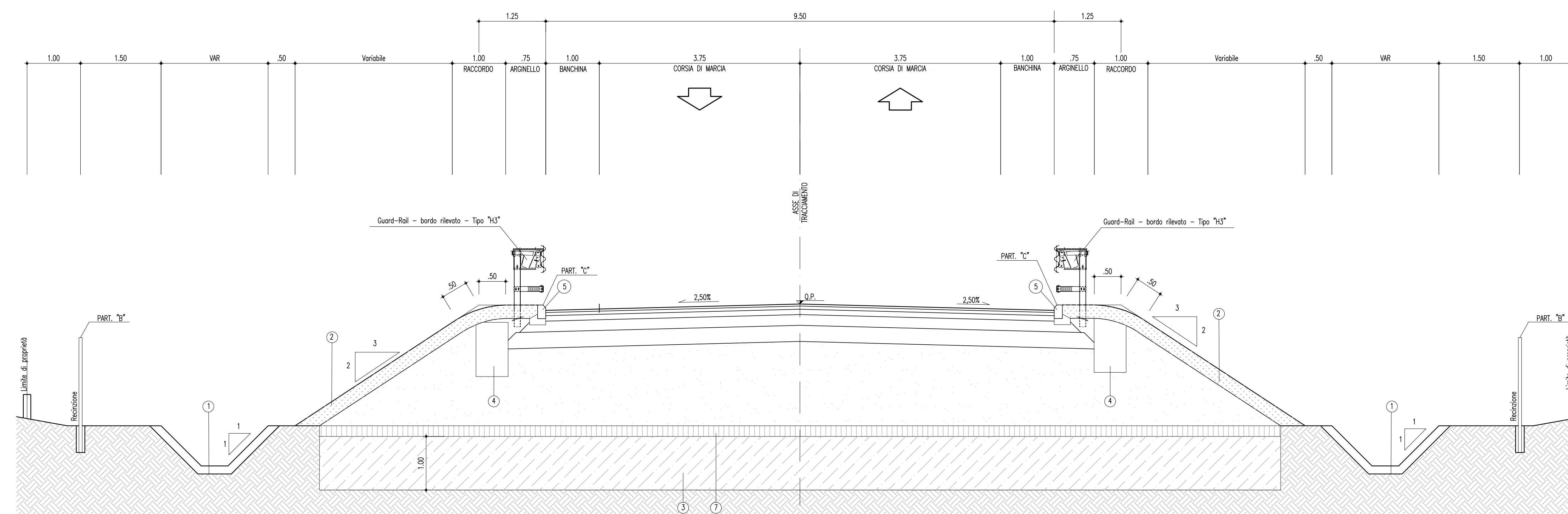
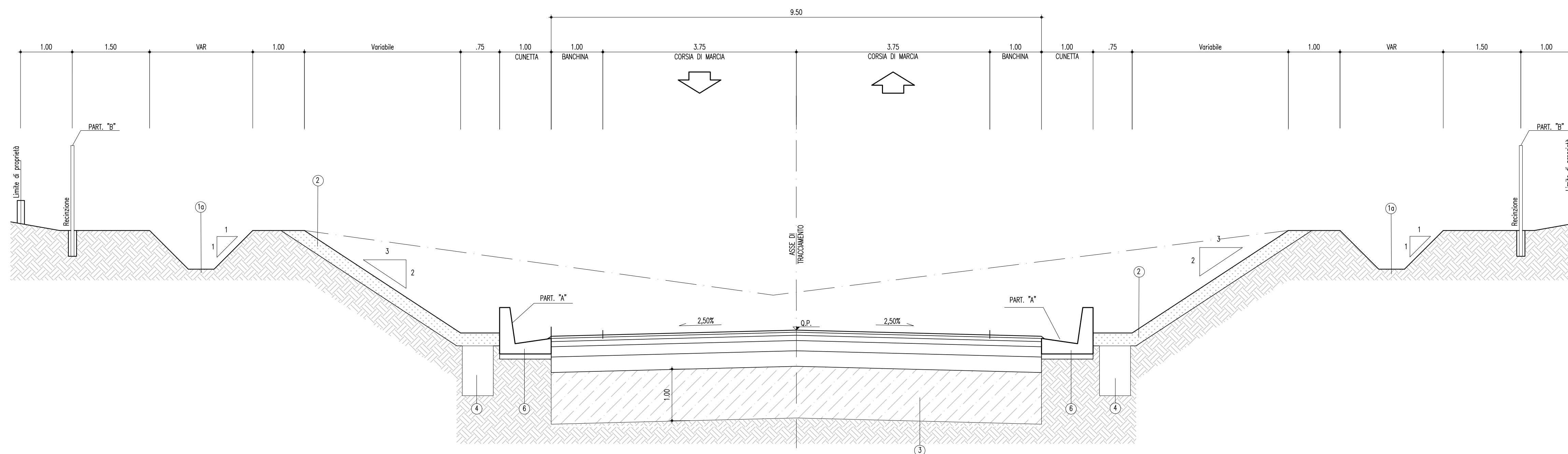


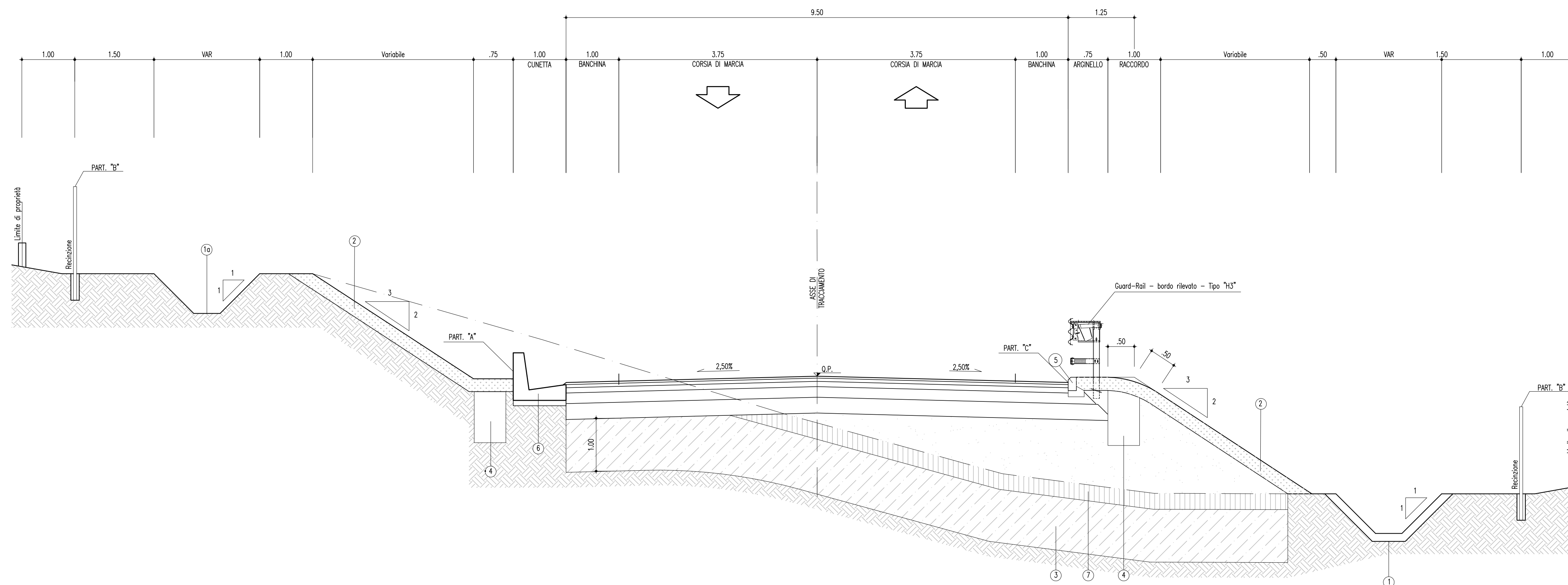
SEZIONE TIPO
RAMPA IN RILEVATO BIDIREZIONALE (L=9.50m)
IN AMBITO EXTRAURBANO (D.M. 5.11.2002)
Scala 1:50



SEZIONE TIPO
RAMPA IN TRINCEA BIDIREZIONALE (L=9.50m)
IN AMBITO EXTRAURBANO (D.M. 5.11.2002)
Scala 1:50



SEZIONE TIPO
RAMPA IN MEZZACOSTA BIDIREZIONALE (L=9.50m)
Scala 1:50



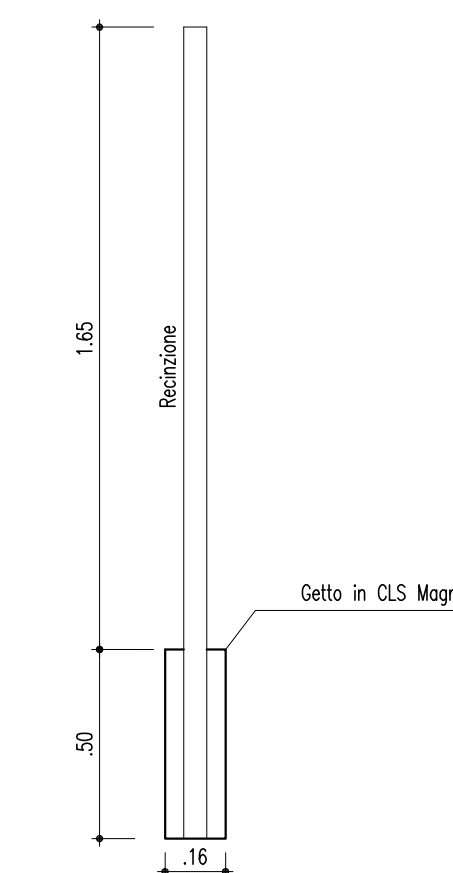
LEGENDA

- 1 Fianco di guardia in c.a.
- 2 Fianco di guardia in ferro
- 3 Terreno vegetale (se >= 25 cm lungo le asportate)
- 4 Bonifica di sottofondo
- 5 Impianti fognari - vedere tavole specifiche
- 6 Cuneo in cls
- 7 Cuneo alle francese
- 8 Scalfice (20 cm)

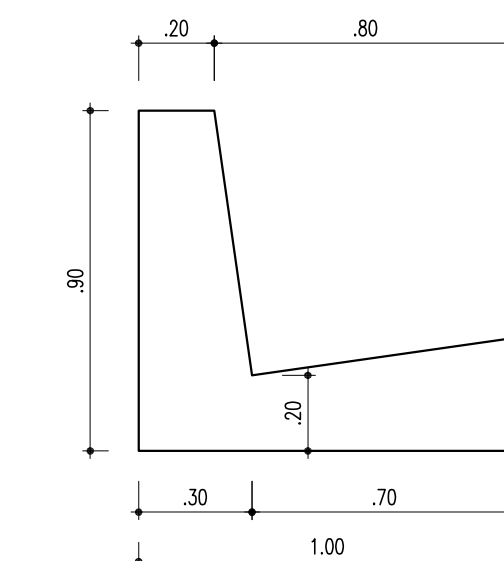
TIPOLOGIA DI BONIFICA DI SOTTOFONDO

- a Bonifica di sottofondo con trattamento a cava 4/5 materiale da rilevato da Km 44+000.000 a Km 44+020.000 e da Km 44+020.000 a Km 44+040.000
- b Bonifica di sottofondo con materiale da rilevato da Km 44+000.000 a Km 44+020.000
- c Bonifica di sottofondo con trattamento a cava 4/5 materiale da rilevato con progetto particolare da Km 44+020.000 a Km 44+040.000
- d Bonifica di sottofondo con trattamento a cava 4/5 materiale da rilevato con progetto particolare da Km 44+040.000 a Km 44+060.000

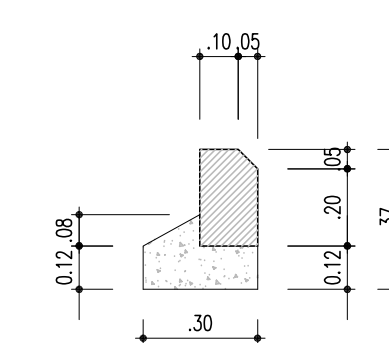
PARTICOLARE "B"
Scala 1:20



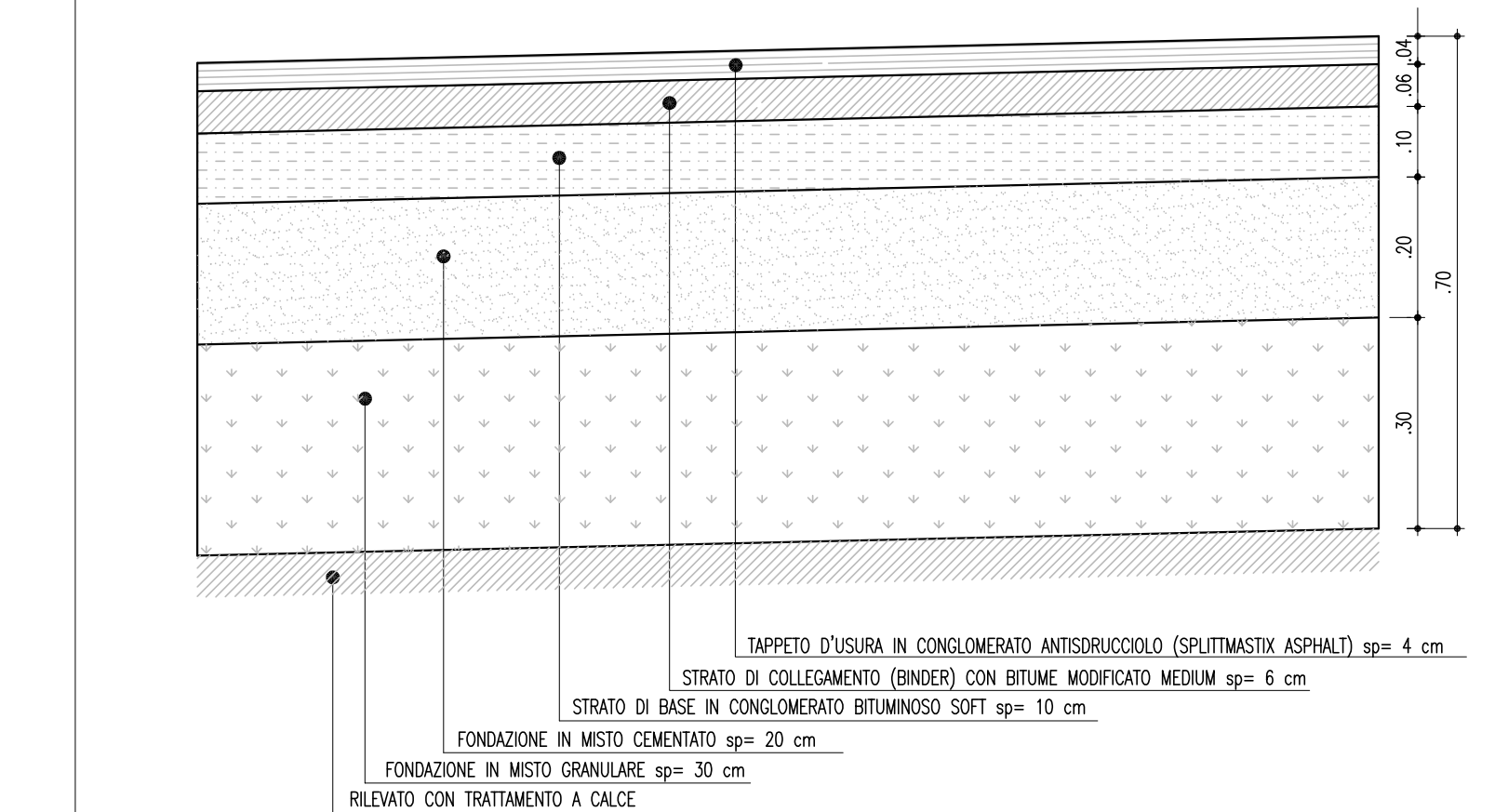
PARTICOLARE A
CUNETTA ALLA FRANCESE
Scala 1:20



PARTICOLARE C
cordolo in cls
Scala 1:20



PARTICOLARE PAVIMENTAZIONE
Scala 1:10



PA 12/09
CORRIDOIO PLURIMODALE TIRRENICO - NORD EUROPA
ITINERARIO AGRIGENTO - CALTANISSETTA - A19
S.S. N° 640 "DI PORTO EMPEDOCLE"
AMMODERNAMENTO E ADEGUAMENTO ALLA CAT. B DEL D.M. 5.11.2001
Dai km 44+000 allo svincolo con l'A19

PROGETTO ESECUTIVO



ASSE PRINCIPALE
Sezioni tipo e particolari costruttivi
Rampe di svincolo bidirezionali

Codice Unico Progetto (CUP) : F91B0900070001

Codice Elaborato:
PA12_09 - E 0 0 0 | G E 2 | 1 | P P 0 8 | Z | W X | 0 0 9 | B

REV.	DATA	DESCRIZIONE	REDATTO	VERIFICATO	APPROVATO	AUTORIZZATO
A	Luglio 2011	Revisione a seguito di incontri con il Committente	S. TERRENO	R. CAPOCCHI	M. LITI	P. PAGLINI
B	Aprile 2011	EMISSIONE	S. TERRENO	A. TURSO	M. LITI	P. PAGLINI

Responsabile del procedimento: Ing. MAURIZIO ARAMINI

Il Progettista: **CRONON LUCA** (Ingegnere) - **CRONON INGEGNERIA** (P. IVA 01480050202) - Via S. Maria Maddalena, 10 - 00187 Roma - Tel. 06/49814111

Il Coordinatore per la sicurezza in fase di progetto: **CRONON LUCA** (Ingegnere) - **CRONON INGEGNERIA** (P. IVA 01480050202) - Via S. Maria Maddalena, 10 - 00187 Roma - Tel. 06/49814111

Il Direttore dei lavori: **CRONON LUCA** (Ingegnere) - **CRONON INGEGNERIA** (P. IVA 01480050202) - Via S. Maria Maddalena, 10 - 00187 Roma - Tel. 06/49814111