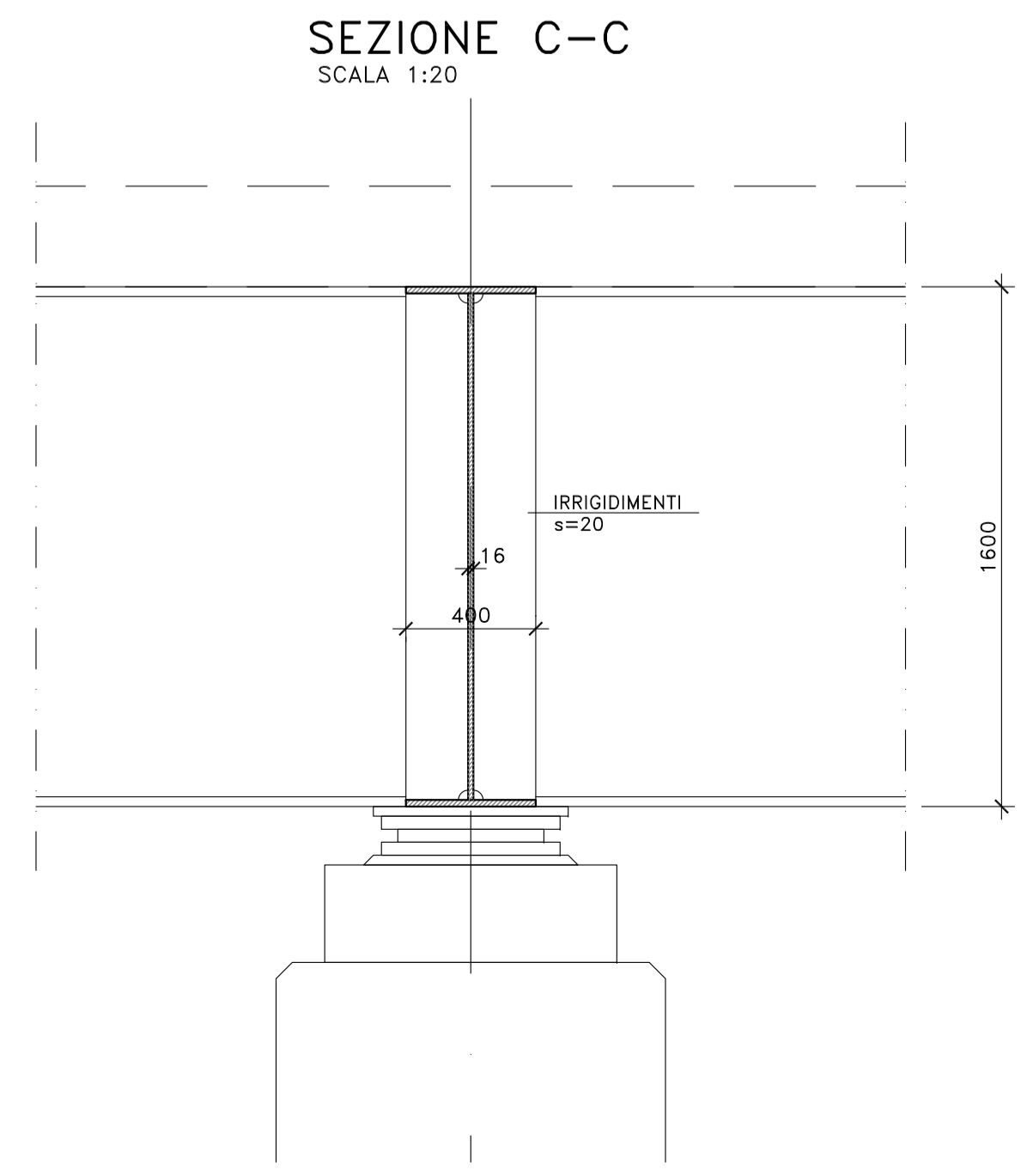
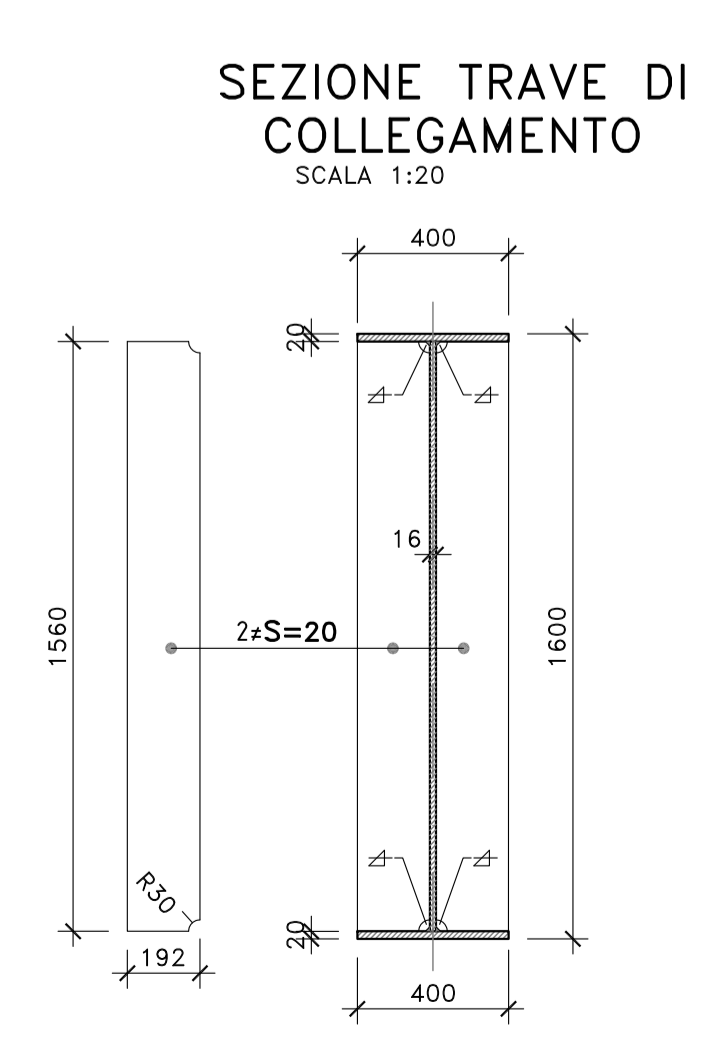
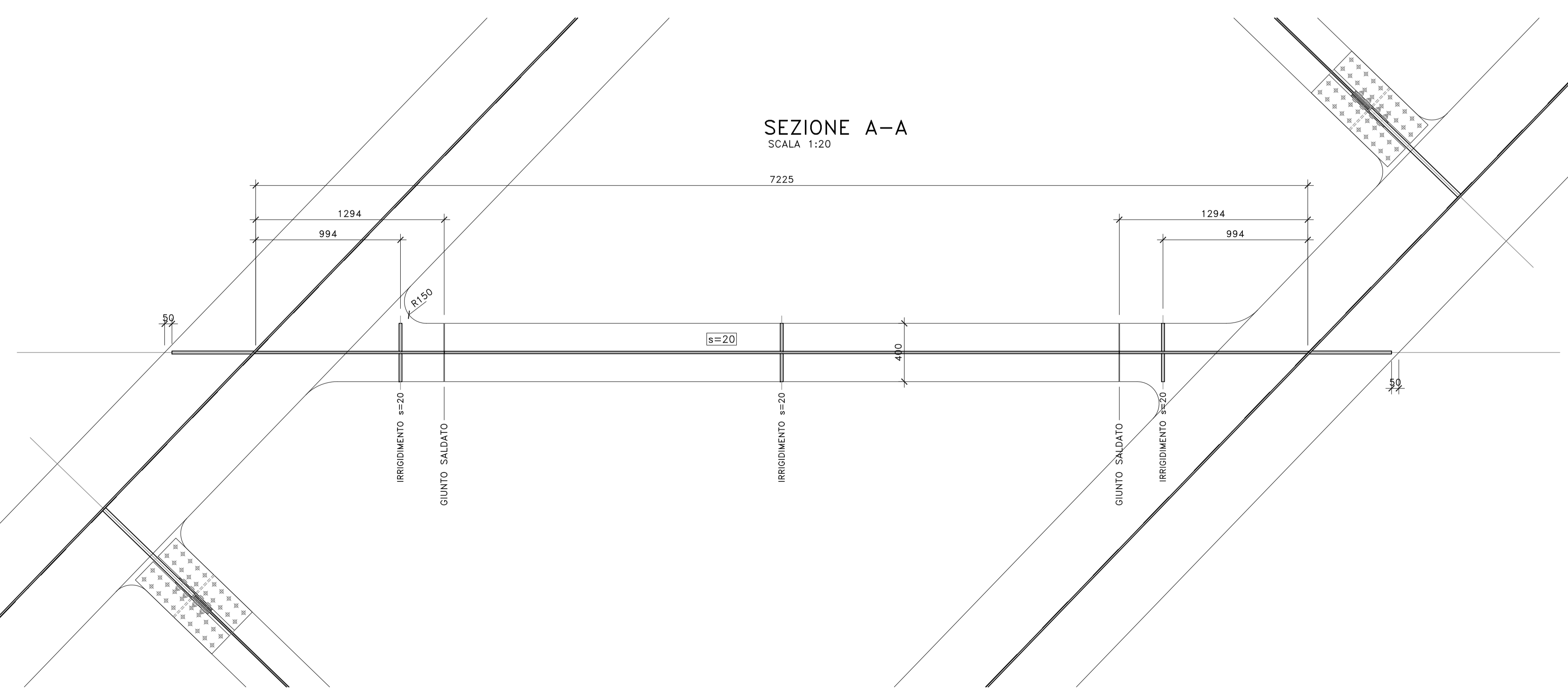
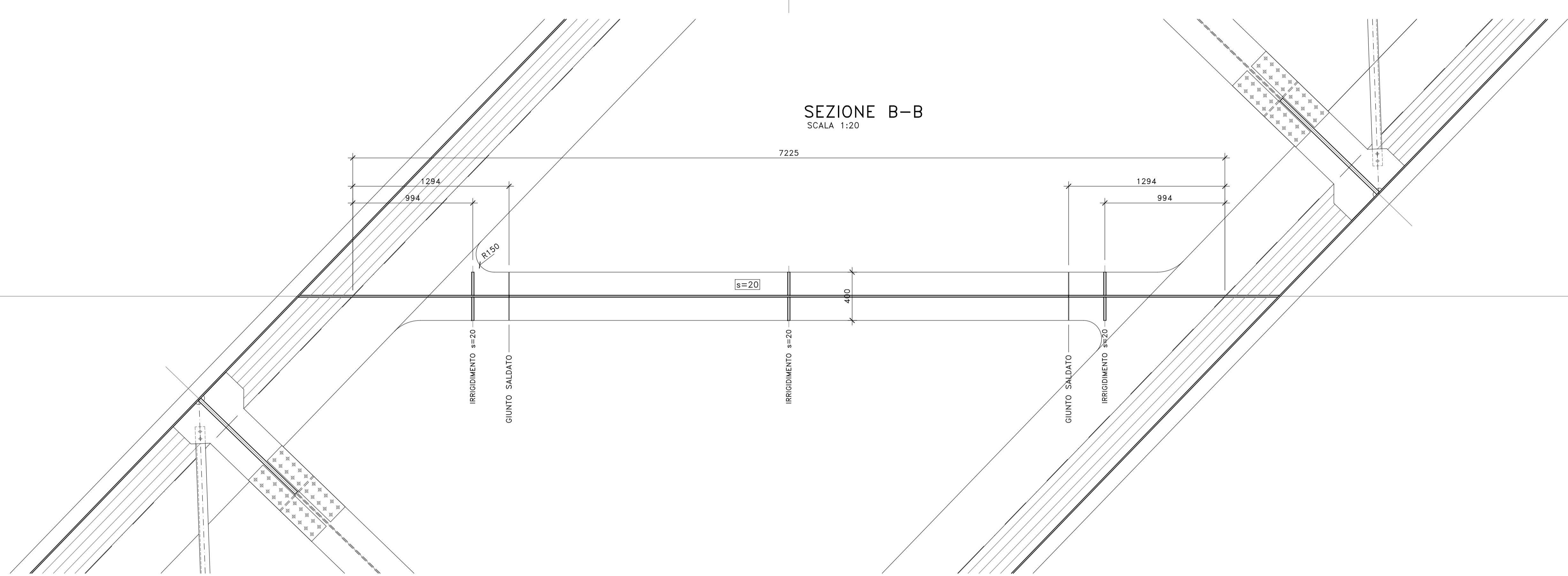
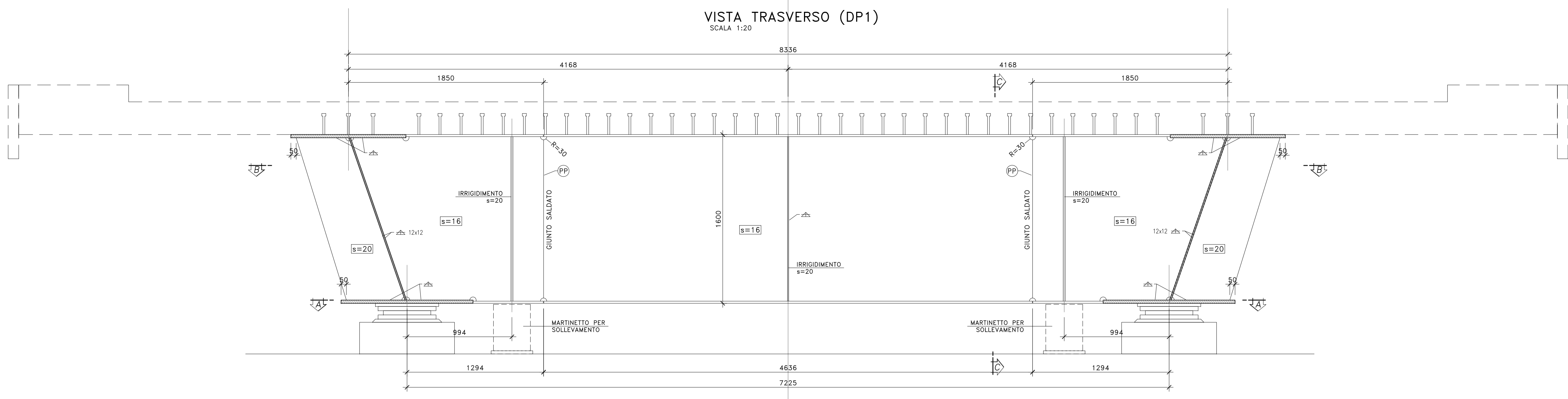


NOTE E PRESCRIZIONI

1. LE CARATTERISTICHE DEI MATERIALI STRUTTURALI E LE SPECIFICHE TECNICHE RELATIVE ALLE STRUTTURE IN CARPENTERIA METALLICA SONO RIPORTATE NELL'ELABORATO "CARATTERISTICHE DEI MATERIALI".
2. I CONTROVENTI DI MONTAGGIO DOVRANNO ESSERE TASSATIVAMENTE RIMOSI AL TERMINE DELLA MATURAZIONE DEI GETTI DELLA SOLETTA D'IMPALCATO.
3. LA CONTROMONTA DI MONTAGGIO DELLE TRAVI PRINCIPALI SARA' DEFINITA NELLE FASI SUCCESSIVE DELLA PROGETTAZIONE.



**Sanas**  
GRUPPO FS ITALIANE  
Direzione Progettazione e Realizzazione Lavori

S.S. n.130 "Iglesiente"  
Eliminazione degli incroci a raso da Cagliari a Decimomannu da km 3+000 a 15+600

**PROGETTO DEFINITIVO** COO. CA316 CA351

PROGETTAZIONE: ATI VIA - LOTTI - SERING - WDP - BRENCO

PROGETTISTA E RESPONSABILE DELL'INTEGRAZIONE DELLE PRESTAZIONI SPECIALISTICHE:  
Dott. Ing. Francesco Nicotri (Ord. Ing. Prov. Roma 14711)

GRUPPO DI PROGETTAZIONE mandante:  
FRANCESCO NICOTRI  
VIA  
DOTT. ING. FRANCESCO NICOTRI

RESPONSABILI D'AREA:  
Responsabile Tecnico Strutturale: Dott. Ing. Massimo Capasso (Ord. Ing. Prov. Roma 26311)  
Responsabile Strutturale: Dott. Ing. Giovanni Pizzari (Ord. Ing. Prov. Roma 27296)  
Responsabile Strutturale, Geotecnica e Impianti: Dott. Ing. Sergio Di Majo (Ord. Ing. Prov. Roma 28722)  
Responsabile Ambiente: Dott. Ing. Francesco Venture (Ord. Ing. Prov. Roma 14660)

MANDANTE:  
LSTT ingegneria  
SERING INGEGNERIA  
WDP  
BRENCO

GEOLOGO:  
Dott. Geol. Enrico Curatolo (Ord. Geol. Regione Sicil. 966)

COORDINATORE SICUREZZA IN FASE DI PROGETTAZIONE:  
Dott. Ing. Sergio Di Majo (Ord. Ing. Prov. Palermo 2872)

RESPONSABILE SAI:  
Dott. Ing. Francesco Ventura (Ord. Ing. Prov. Roma 14660)

VISTO: IL RESPONSABILE DEL PROCEDIMENTO:  
Dott. Ing. Francesco Corini

OPERE D'ARTE MAGGIORI  
VIADOTTI E PONTI  
PO01 - PONTE RIU SESTU - ELMAS  
Carpenteria metallica impalcatò - Trasversi di appoggio tipo DP1

PROGETTO	LV. PROG.	ANNO	NOME FILE	REVISIONE	SCALA:
CA316351	D	19	CA316351_PO0P001STRCP07_A	A	VARIE
C	-	-	-	-	-
B	-	-	-	-	-
A	EMMISSIONE	MAR 2020	R. FIORE	G. PIZZA	F. NICOMELLI
REV.	DESCRIZIONE	DATA	REDATTO	VERIFICATO	APPROVATO