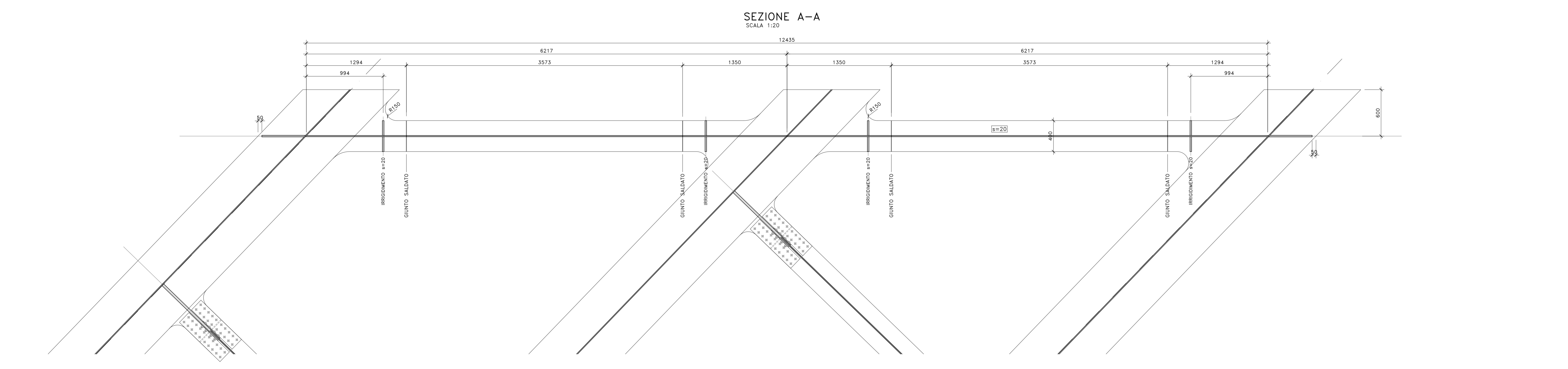
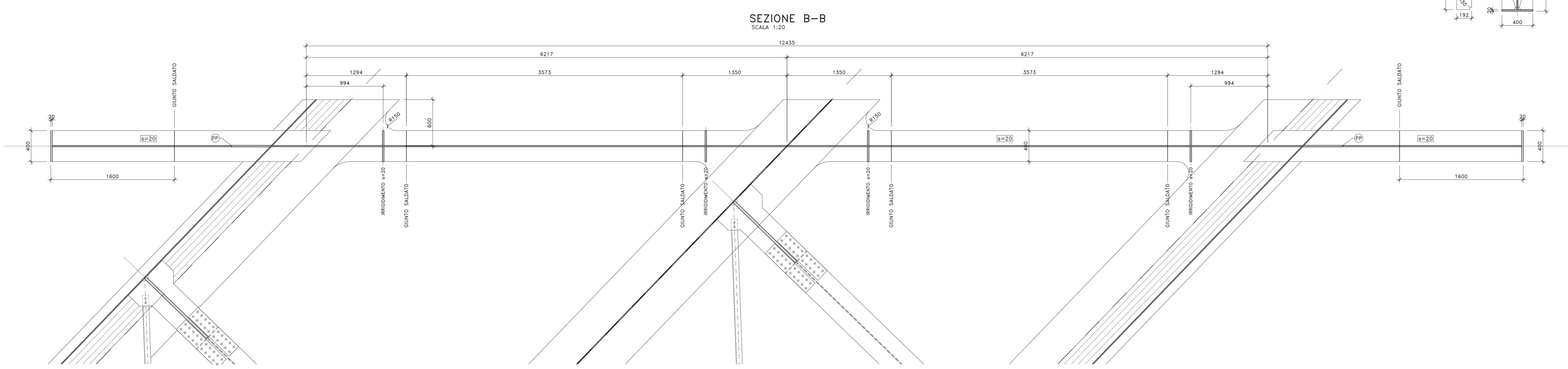
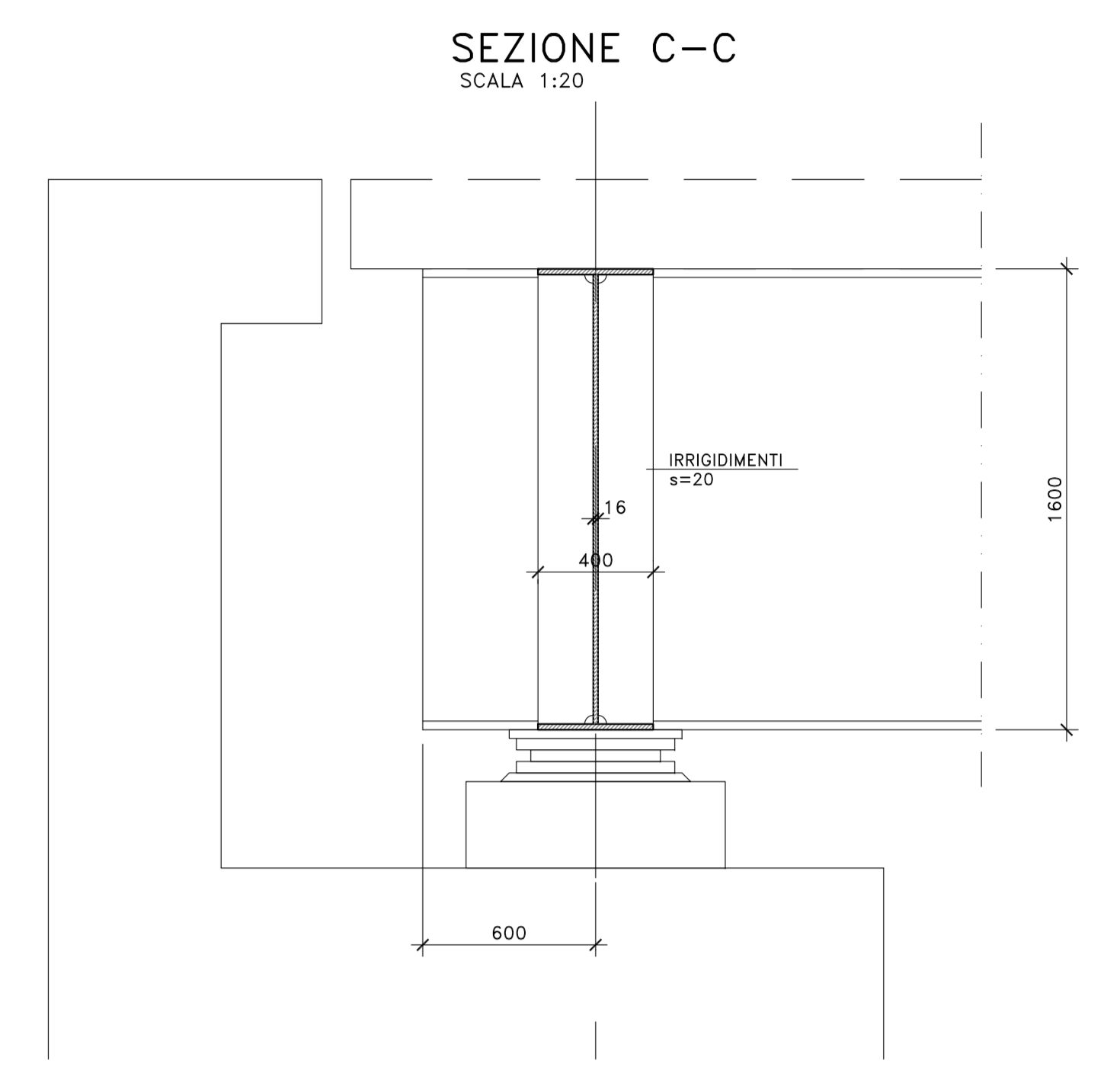
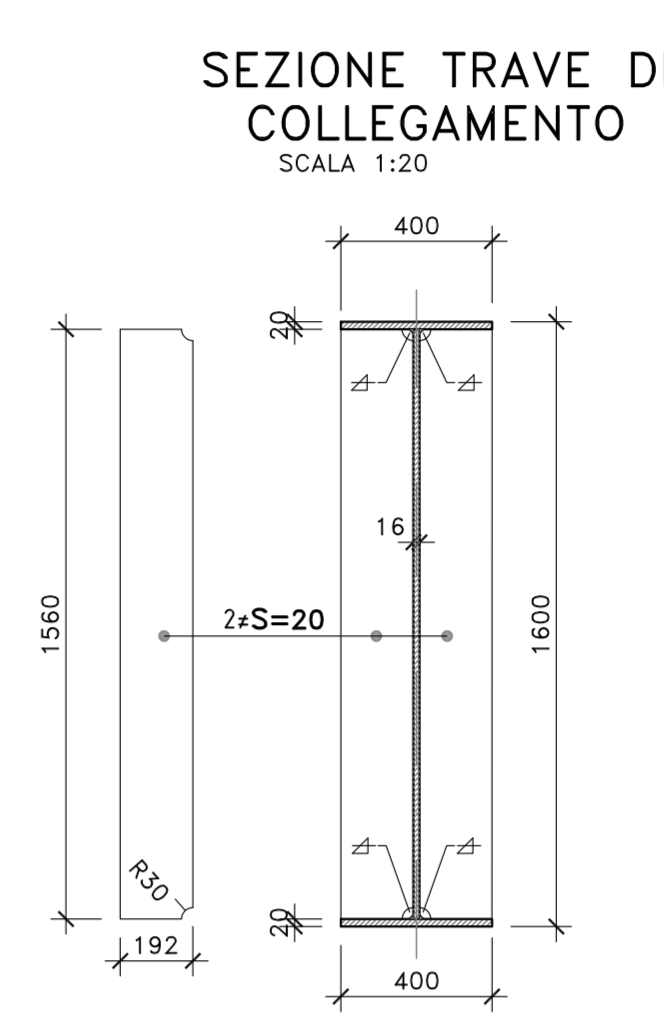
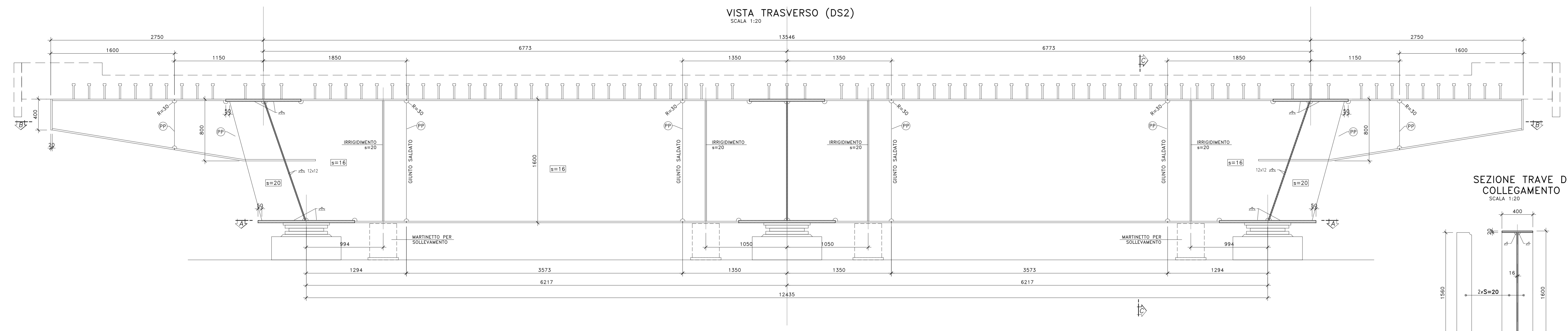


NOTE E PRESCRIZIONI

1. LE CARATTERISTICHE DEI MATERIALI STRUTTURALI E LE SPECIFICHE TECNICHE RELATIVE ALLE STRUTTURE IN CARPENTERIA METALLICA SONO RIPORTATE NELL'ELABORATO "CARATTERISTICHE DEI MATERIALI".
2. I CONTROVENTI DI MONTAGGIO DOVRANNO ESSERE TASSATIVAMENTE RIMOSI AL TERMINE DELLA MATURAZIONE DEI GETTI DELLA SOLETTA D'IMPALCATO.
3. LA CONTROMONTA DI MONTAGGIO DELLE TRAVI PRINCIPALI SARA' DEFINITA NELLE FASI SUCCESSIVE DELLA PROGETTAZIONE.



Sanas
GRUPPO FS ITALIANE Direzione Progettazione e Realizzazione Lavori

S.S. n.130 "Iglesiente"
Eliminazione degli incroci a raso da Cagliari a Decimomannu da km 3+000 a 15+600

PROGETTO DEFINITIVO cod. CA316 CA351

PROGETTAZIONE: **ATI VIA - LOTTI - SERING - VDP - BRENG**

PROGETTISTA E RESPONSABILE DELL'INTEGRAZIONE DELLE PRESTAZIONI SPECIALISTICHE:
Dott. Ing. Francesco Murganti (Ord. Ing. Prov. Roma 14711)

RESPONSABILI D'AREA:
Ingegnere Francesco Murganti (Ord. Ing. Prov. Roma 14711)
Ingegnere Riccardo Capponi (Ord. Ing. Prov. Roma 21521)
Ingegnere Scuderi (Ord. Ing. Genova 1888)
Dott. Ing. Piero Romeo (21296)
Ingegnere Murganti, Murganti e Ingardi (Ord. Ing. Sergio Di Mola)
Dott. Ing. Piero Romeo (2012)
Dott. Ing. Riccardo Capponi (Ord. Ing. Prov. Roma 14865)
Dott. Ing. Piero Romeo (14865)

GEOLOGO:
Dott. Geol. Enrico Curcuruto (Ord. Geol. Regione Sicil. 896)

COORDINATORE SICUREZZA IN FASE DI PROGETTAZIONE:
Dott. Ing. Sergio Di Mola (Ord. Ing. Prov. Palermo 2012)

RESPONSABILE S.M.
Dott. Ing. Francesco Murganti (Ord. Ing. Prov. Roma 14865)

VISTO: IL RESPONSABILE DEL PROCEDIMENTO:
Dott. Ing. Francesco Corvè

OPERE D'ARTE MAGGIORI
VIADOTTI E PONTI
PO01 - PONTE RIU SESTU - ELMAS
Carpenteria metallica impalcatata - Traversi di appoggio tipo DS2

CODICE PROGETTO	LV. PROJ. ANNO	NOME FILE	REVISIONE	SCALA
CA316351	D 19	CA316351_PO0P001STRCP12_A	A	VARIE
D				
C				
B				
A	EMMISSIONE	MAR 2020	F. FIORE	G. PIAZZA
REV.	DESCRIZIONE	DATA	REDATTO	VERIFICATO APPROVATO