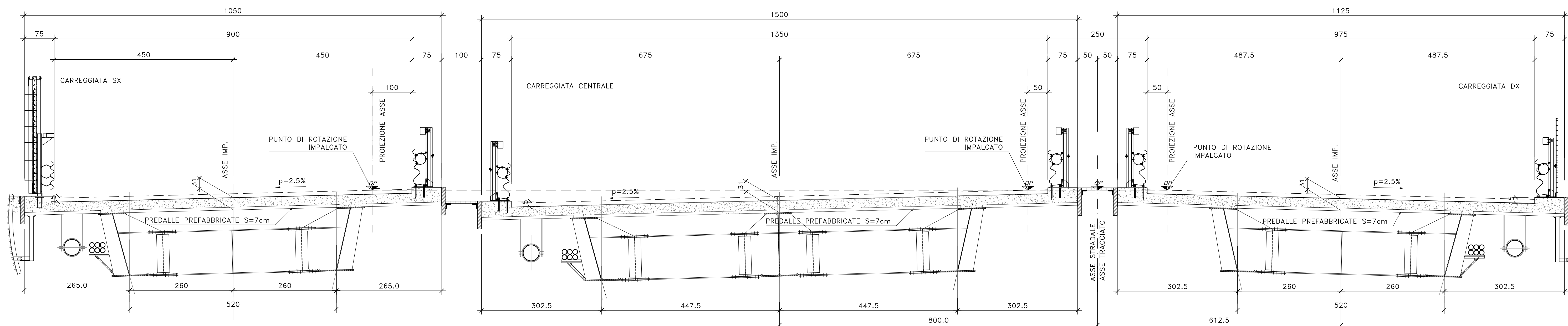


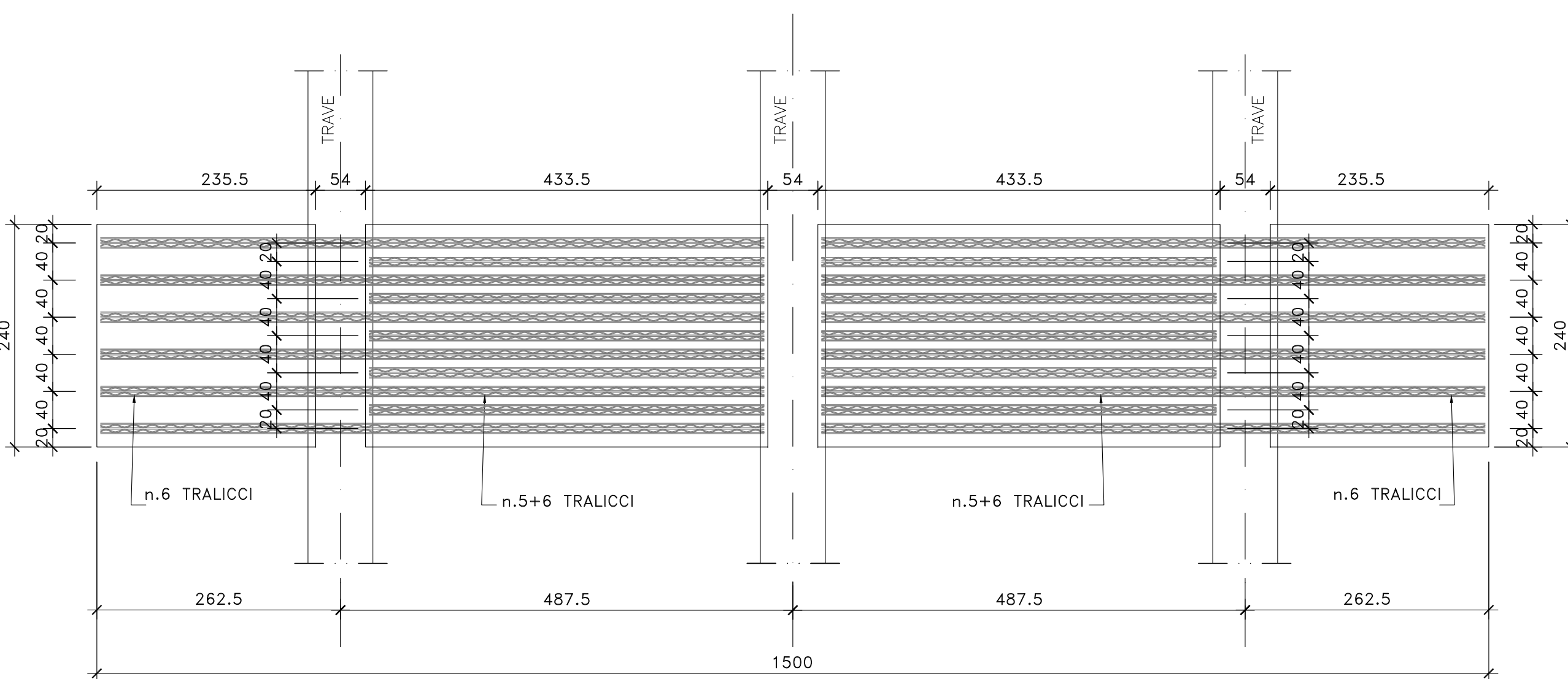
SEZIONE CARPENTERIA SOLETTE P001
SCALA 1:50



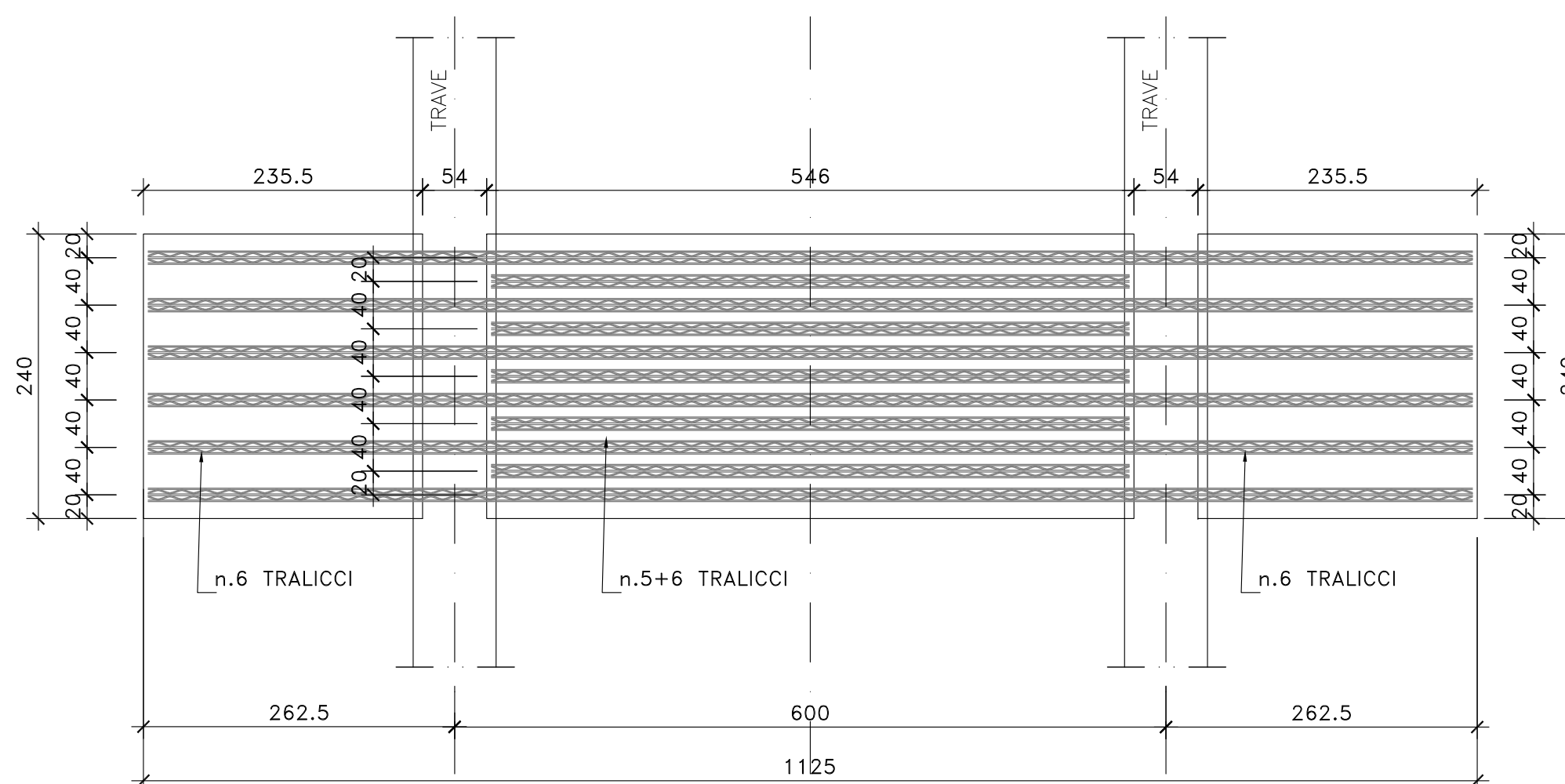
NOTE E PRESCRIZIONI

- L'APPOGGIO DELLE PREDALLE SULLE TRAVI METALLICHE PRINCIPALI DOVRA' AVVENIRE MEDIANTE INTERPOSIZIONE DI SPESSORI METALLICI, SALDATI ALLE PIATTABANDE SUPERIORI, CON FUNZIONE DI REGOLARIZZAZIONE E SPESSORAMENTO.
- LE CARATTERISTICHE DEI MATERIALI STRUTTURALI E DEI TRATTAMENTI PROTETTIVI E IMPERMEABILIZZANTI DELLE SUPERFICI SONO RIPORTATE NELL'ELABORATO "CARATTERISTICHE DEI MATERIALI".

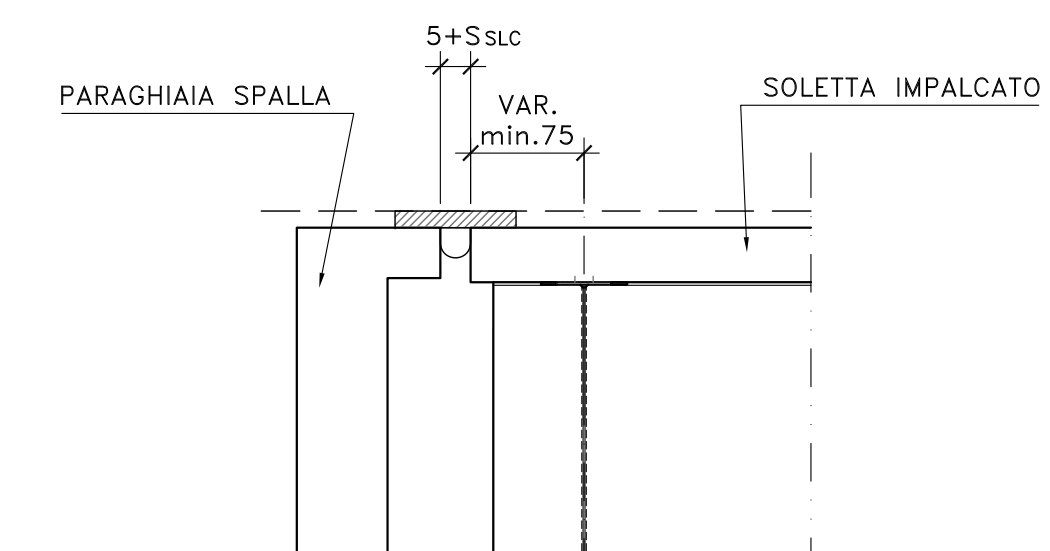
DETTAGLIO TIPOLOGICO APPOGGIO PREDALLE IMPALCATO A 3 travi h=160cm (P001)
SCALA 1:50



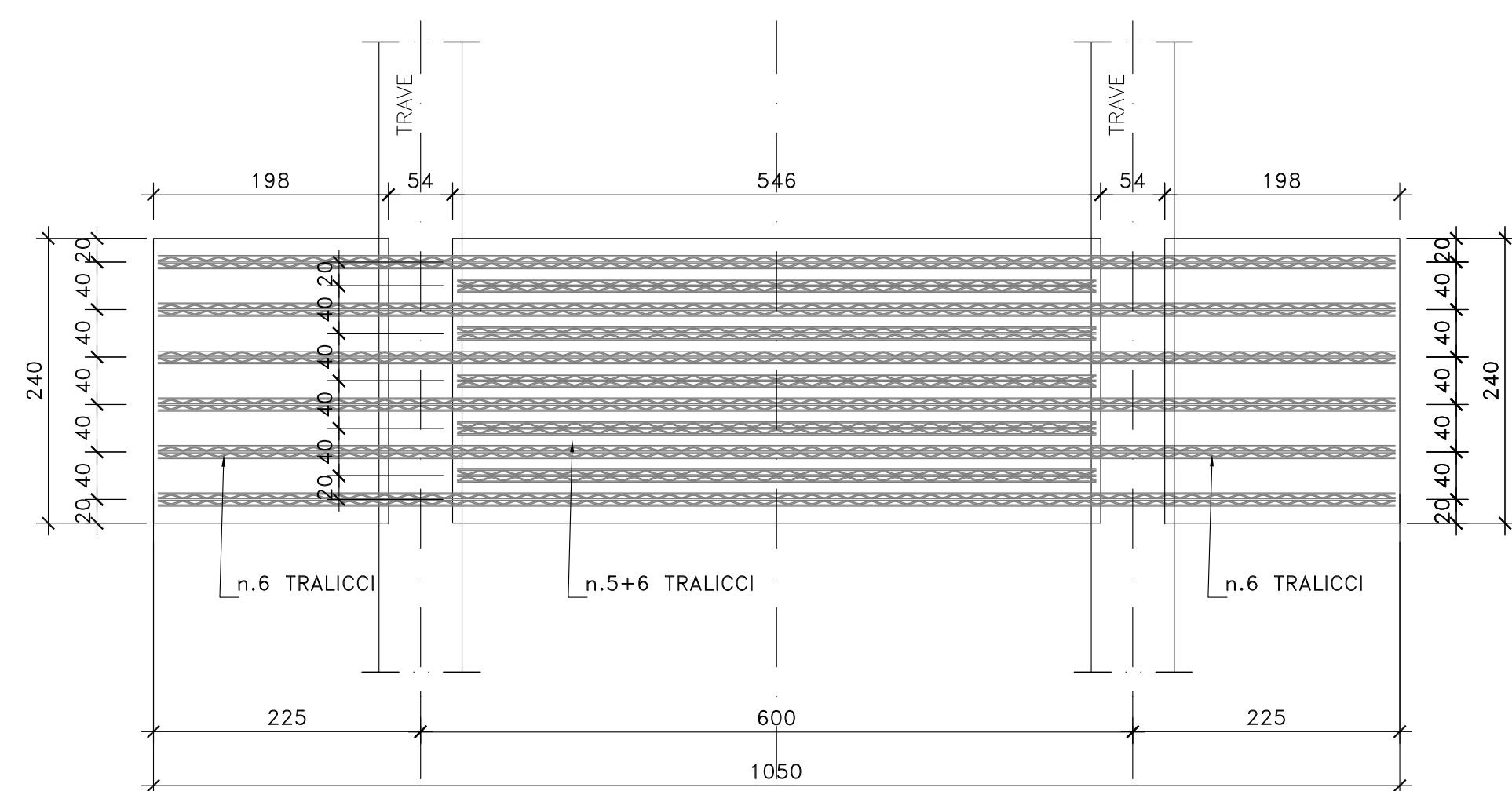
DETTAGLIO TIPOLOGICO APPOGGIO PREDALLE IMPALCATO (B=11.25m travi h160cm)
SCALA 1:50



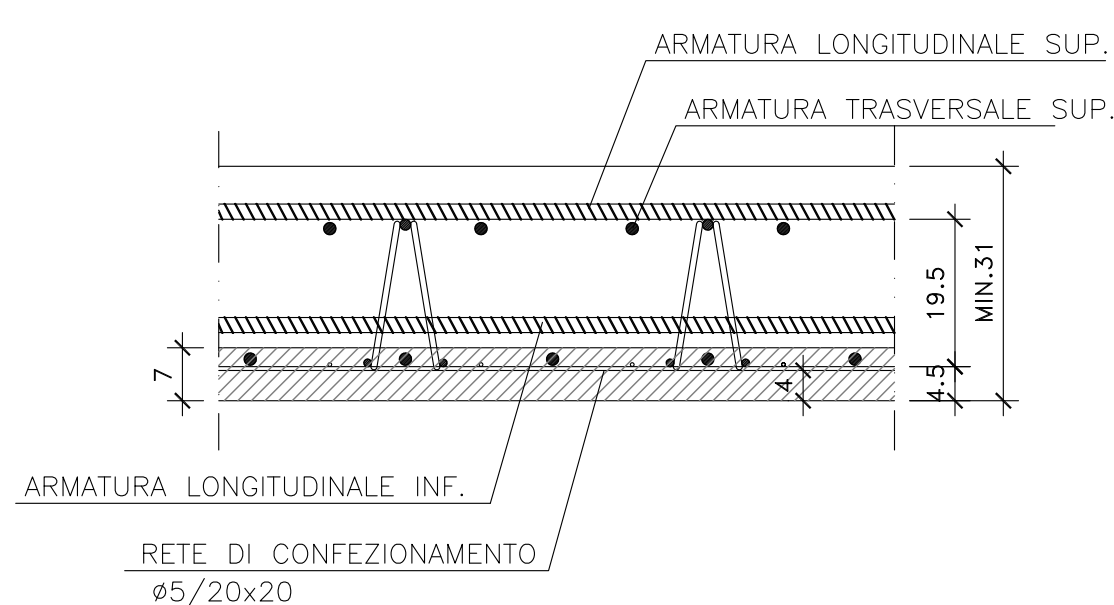
DETTAGLIO TESTATA IN CORRISPONDENZA GIUNTO
SCALA 1:50



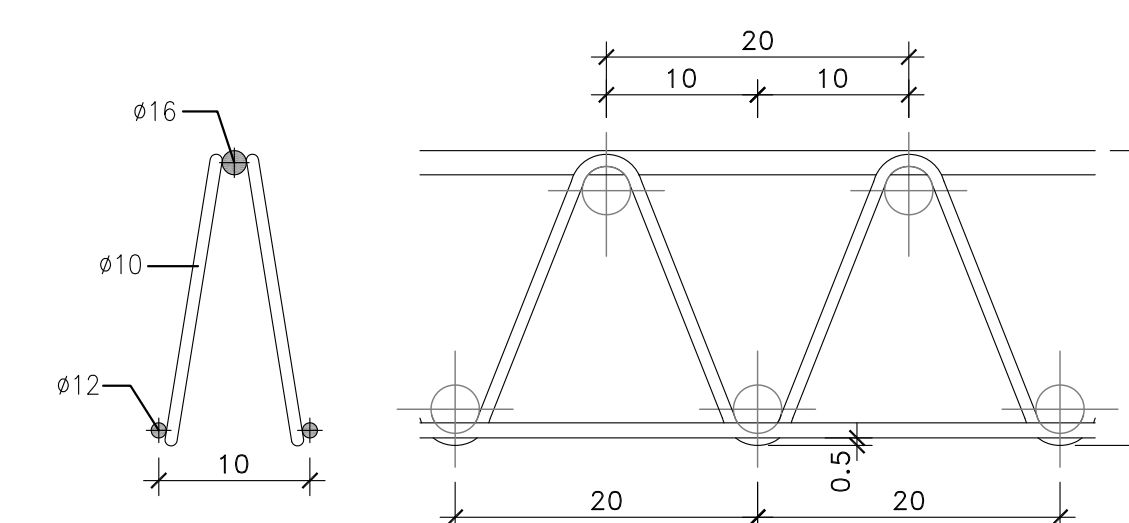
DETTAGLIO TIPOLOGICO APPOGGIO PREDALLE IMPALCATO B=10.50m travi h=160cm
SCALA 1:50



PART. DISPOSIZIONE ARMATURA
SCALA 1:10
(SEZIONE IN SENSO LONGITUDINALE)



PARTICOLARE TRALICCIO PREDALLE
SCALA 1:5



Direzione Progettazione e Realizzazione Lavori

S.S. n.130 "Iglesiente"

Eliminazione degli incroci a raso da Cagliari a Decimomannu da km 3+000 a 15+600

PROGETTO DEFINITIVO

cod. CA316
CA351

PROGETTAZIONE: ATI VIA - LOTTI - SERING - VDP - BRENG

<p>PROGETTISTA E RESPONSABILE DELL'INTEGRAZIONE DELLE PRESTAZIONI SPECIALISTICHE Dott. Ing. Francesco Nicchiarelli (Ord. Ing. Prov. Roma 14711)</p> <p>RESPONSABILI D'AREA: Responsabile Tracciato stradale: Dott. Ing. Massimo Capasso (Ord. Ing. Prov. Roma 26317) Responsabile Strutture: Dott. Ing. Giovanni Piazza (Ord. Ing. Prov. Roma 27295) Responsabile Idraulica, Geotecnica e Impianti: Dott. Ing. Sergio Di Maio (Ord. Ing. Prov. Palermo 2872) Responsabile Ambiente: Dott. Ing. Francesco Ventura (Ord. Ing. Prov. Roma 14660)</p> <p>GEOLOGO: Dott. Geol. Enrico Curcuruto (Ord. Geo. Regione Sicilia 966)</p> <p>COORDINATORE SICUREZZA IN FASE DI PROGETTAZIONE: Dott. Ing. Sergio Di Maio (Ord. Ing. Prov. Palermo 2872)</p> <p>RESPONSABILE SIA: Dott. Ing. Francesco Ventura (Ord. Ing. Prov. Roma 14660)</p> <p>VISTO: IL RESPONSABILE DEL PROCEDIMENTO: Dott. Ing. Francesco Corvini</p>	<p>GRUPPO DI PROGETTAZIONE MANDATARIO: FRANCESCO NICCHIARELLI INGEGNERIA SERING INGEGNERIA VDP BRENG BRIDGE ENGINEERING</p>
---	---

OPERE D'ARTE MAGGIORI

VIADOTTI E PONTI

P001 - PONTE RIU SESTU - ELMAS
Carpenteria Soletta impalcato

CODICE PROGETTO	NOME FILE	REVISIONE	SCALA:
CA316351	CA316351_P00P001STRCP14_A		
PROGETTO	ELABORAZIONE	REDAZIONE	VERIFICAZIONE
CA316351	P00P001STRCP14	A	VARIE
D			
C			
B			
A	EMISSIONE	MAR 2020	P. COSMELLI G. PIAZZA F. NICHIARELLI
REV.	DESCRIZIONE	DATA	REDAZIONE VERIFICAZIONE APPROVATO