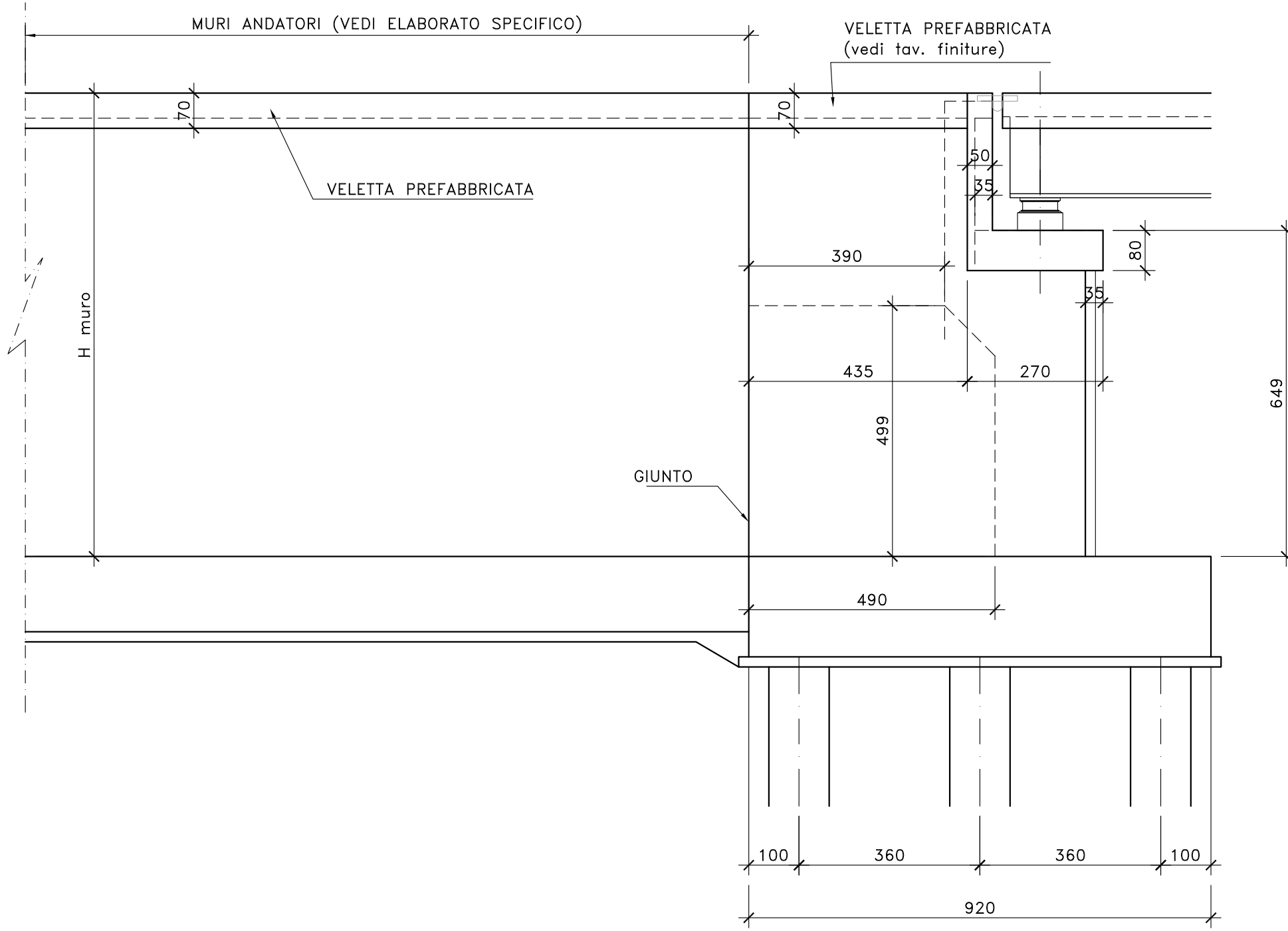
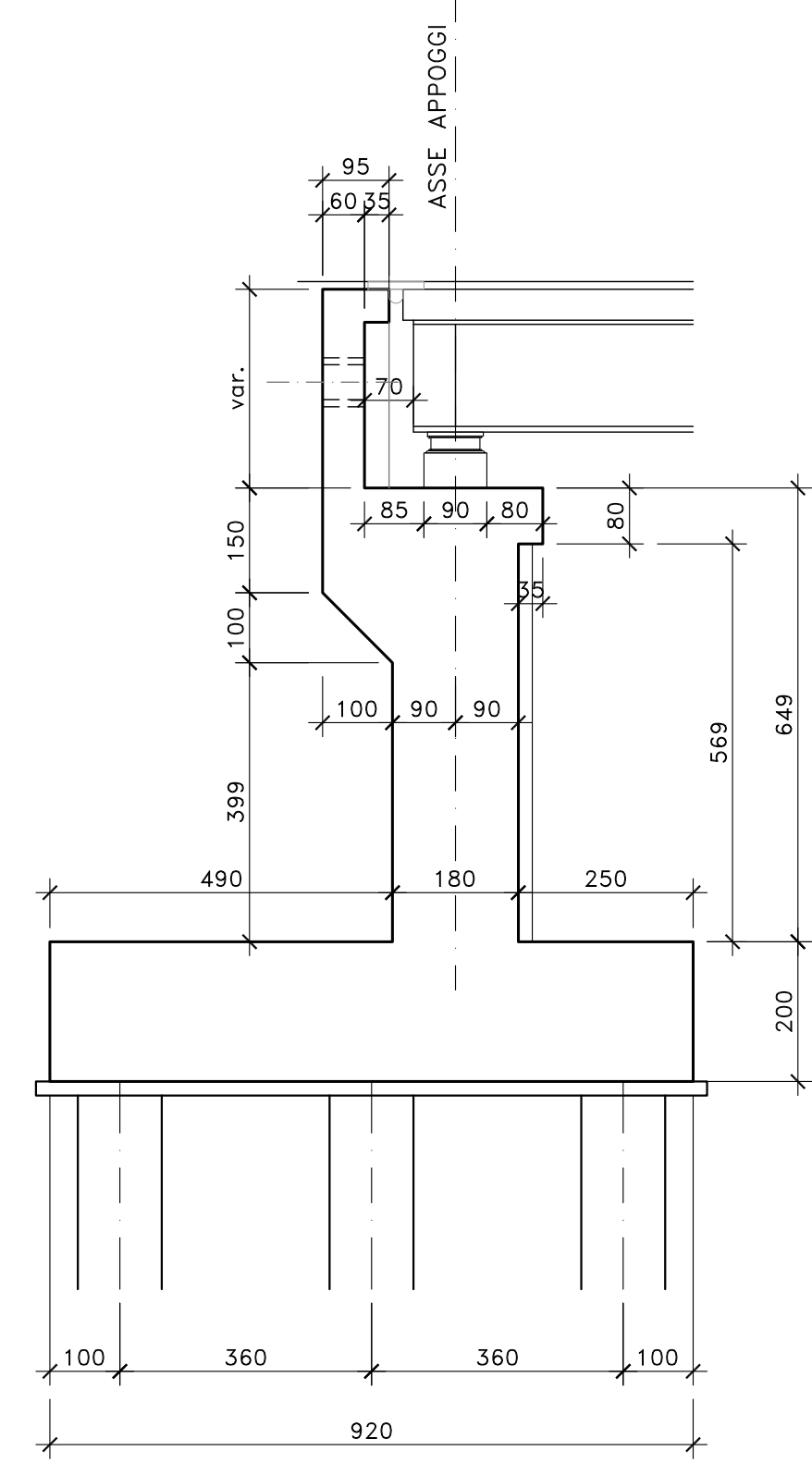


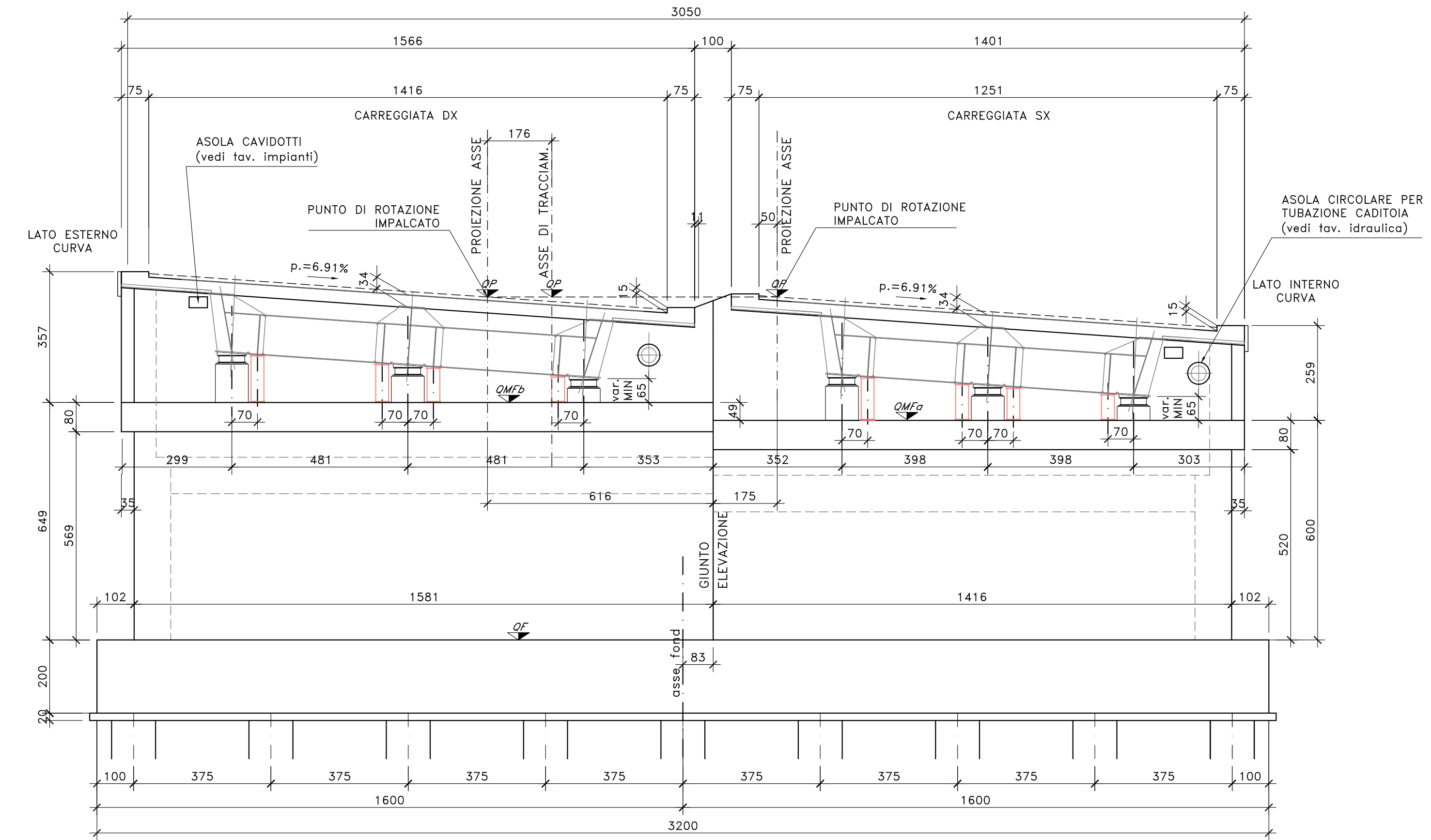
VISTA LATERALE
SCALA 1:100



SEZIONE TRASVERSALE
SCALA 1:100

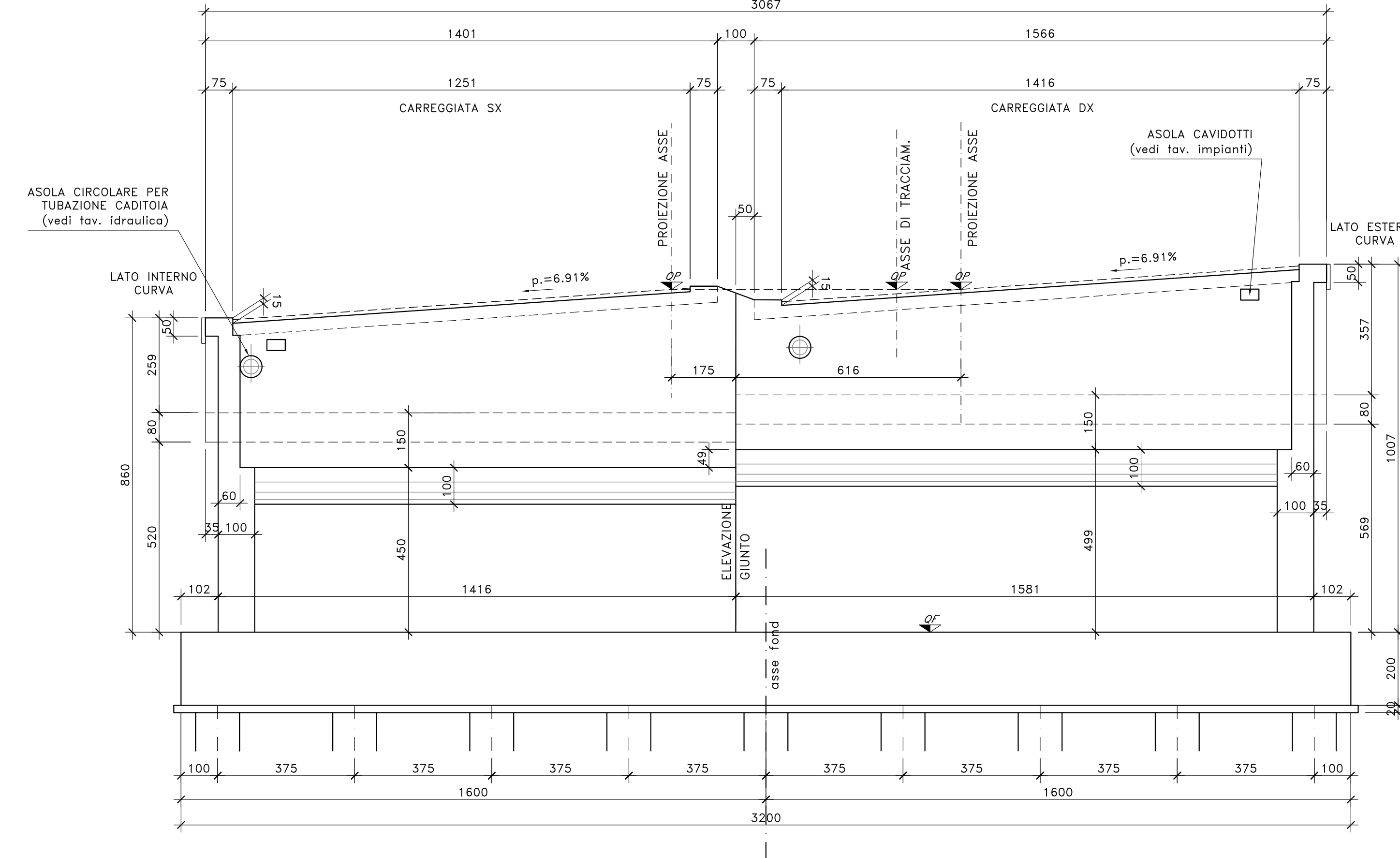


VISTA SPALLA A (SV01)
SCALA 1:100

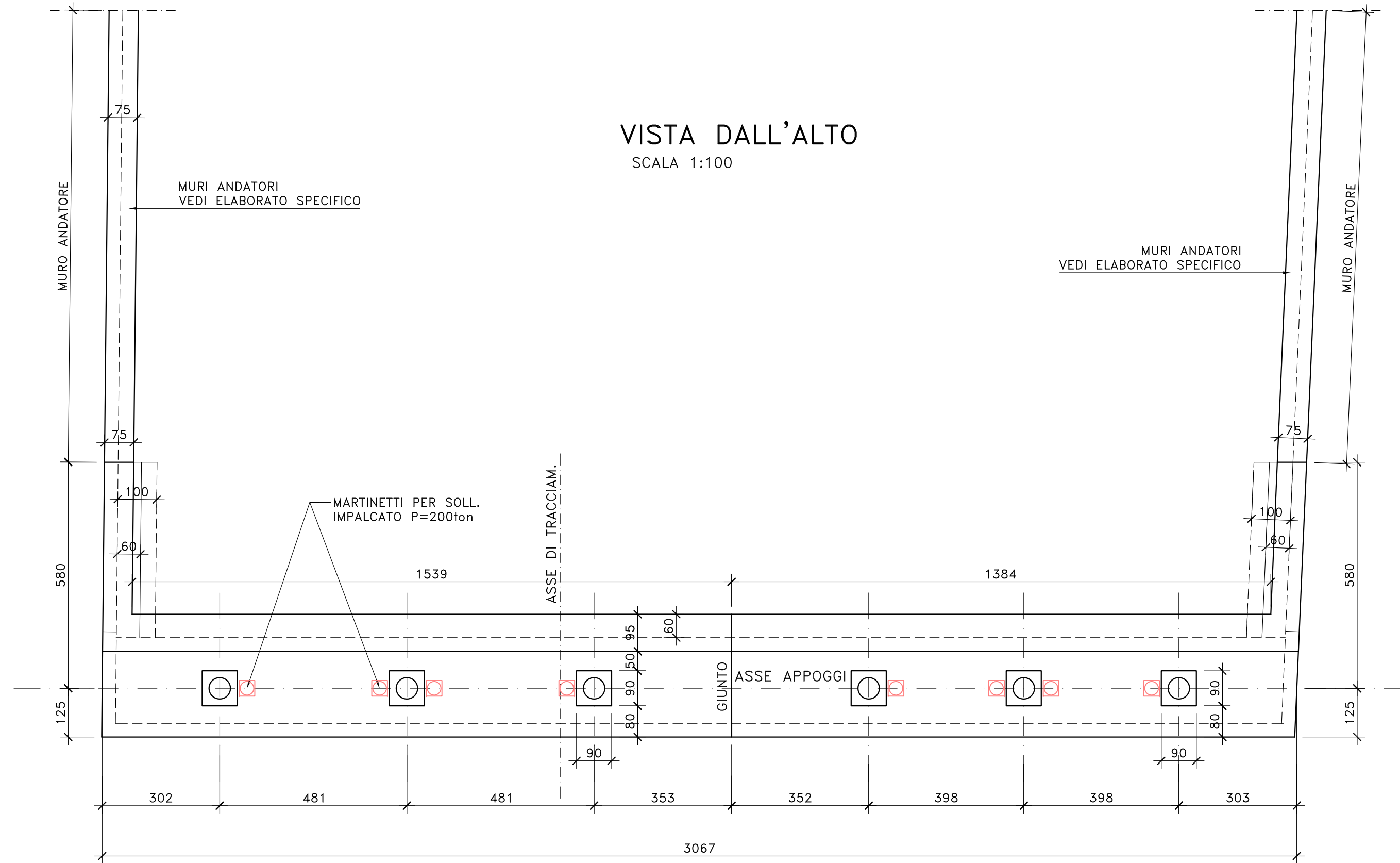


	Q.P.	Q.F.	QMFa	QMFb	H MFa	H MFb
spalla SPA	18.21	8.97	14.97	15.46	6.00	6.49

VISTA DA DIETRO
SCALA 1:100



VISTA DALL'ALTO
SCALA 1:100



PIANTA SPICCATO E FONDAZIONI
SCALA 1:100



NOTE E PRESCRIZIONI

- L'ALTEZZA DEI BAGGIOLI SARA' STABILITA IN FUNZIONE DELL'INGOMBRO DEGLI APPARECCHI DI APPOGGIO EFFETTIVAMENTE ADOTTATI. IN OGNI CASO L'ALTEZZA MINIMA NON DOVRA' ESSERE INFERIORE DI 35 cm PER COMPRENDERE L'ALTEZZA DELLE ZANCHE DI ANCORAGGIO DEGLI APPARECCHI DI APPOGGIO DI TIPO FISSO, UNIDIREZIONALE O DEGLI ISOLATORI ELASTOMERICI.
- I BAGGIOLI E I CORDOLI DI CORONAMENTO DEI MURI ANDATORI E DEL PARAGHIAIA SARANNO REALIZZATI SOLO DOPO AVER SCONTATO GLI EVENTUALI CEDIMENTI INDOTTI DALLA REALIZZAZIONE DEI RILEVATI DI APPROCCIO.
- A TERGO DELLE SPALLE SARA' REALIZZATO UN CUNEO DI TRANSIZIONE IN MISTO STABILIZZATO A CEMENTO (VEDI SCHEMA DI PROGETTO).
- LE QUOTE DI TESTA MURO FRONTALE (QMF) SONO STATE STABILITE CONSIDERANDO UNA DISTANZA CON L'INTRADOSSO DELLE PIATTABANDE INFERIORI PARI A 50 cm (65 cm PER GLI ISOLATORI)
- LE QUOTE DI PROGETTO IN ASSE APPOGGI (QP), LE QUOTE DI TESTA MURO FRONTALE (QMF), LE QUOTE DI ESTRADOSSO ZATTERA DI FONDAZIONE (QF), LE QUOTE DI FONDO SCAVO (QFS) E LE LUNGHEZZE DEI PALI DI FONDAZIONE SONO INDICATE NELLA SEZIONE LONGITUDINALE DELL'OPERA D'ARTE.
- LE CARATTERISTICHE DEI MATERIALI STRUTTURALI E DEI TRATTAMENTI PROTETTIVI E IMPERMEABILIZZANTI DELLE SUPERFICI SONO RIPORTATE NELL'ELABORATO "CARATTERISTICHE DEI MATERIALI".

Sanas
GRUPPO FS ITALIANE
Direzione Progettazione e Realizzazione Lavori

S.S. n.130 "Iglesiente"
Eliminazione degli incroci a raso da Cagliari a Decimomannu da km 3+000 a 15+600

PROGETTO DEFINITIVO

PROGETTISTA E RESPONSABILE DELL'INTEGRAZIONE DELLE PRESTAZIONI SPECIALISTICHE: **ATI VIA - LOTTI - SERING - VDP - BRENCO**

PROGETTISTA E RESPONSABILE DELL'INTEGRAZIONE DELLE PRESTAZIONI SPECIALISTICHE: **GRUPPO DI PROGETTAZIONE**

RESPONSABILI D'AREA:
 Responsabile Topografia: **Ing. Massimo Capasso**
 Responsabile Strutturale: **Ing. Giovanni Pizzari**
 Responsabile Strutturale, Geotecnica e Impianti: **Ing. Sergio Di Masi**
 Responsabile Ambientale: **Ing. Francesco Ventura**

COORDINATORE SICUREZZA IN FASE DI PROGETTAZIONE:
Ing. Francesco Ventura

RESPONSABILE SIA:
Ing. Francesco Ventura

VISTO: IL RESPONSABILE DEL PROCEDIMENTO:
Ing. Francesco Corina

OPERE D'ARTE MAGGIORI
VIADOTTI E PONTI
VI01 - VIADOTTO SV01 - ELMAS
Carpenteria Spalla SPA

PROGETTO	LV. PROG.	ANNO	NOME FILE	REVISIONE	SCALA:
CA316351	D	19	CA316351_P00W01STRCP02_A	A	1:100
C					
B					
A	EMISSIONE	MAR 2020	F. ZORANELLI	G. PIAZZA	F. NICCHARELLI
REV.	DESCRIZIONE	DATA	REDATTO	VERIFICATO	APPROVATO