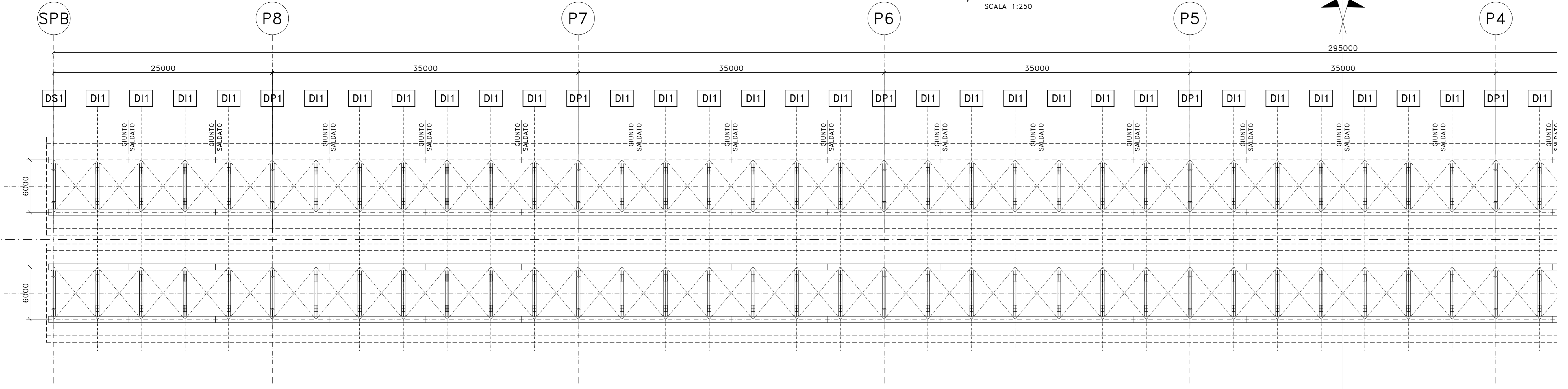
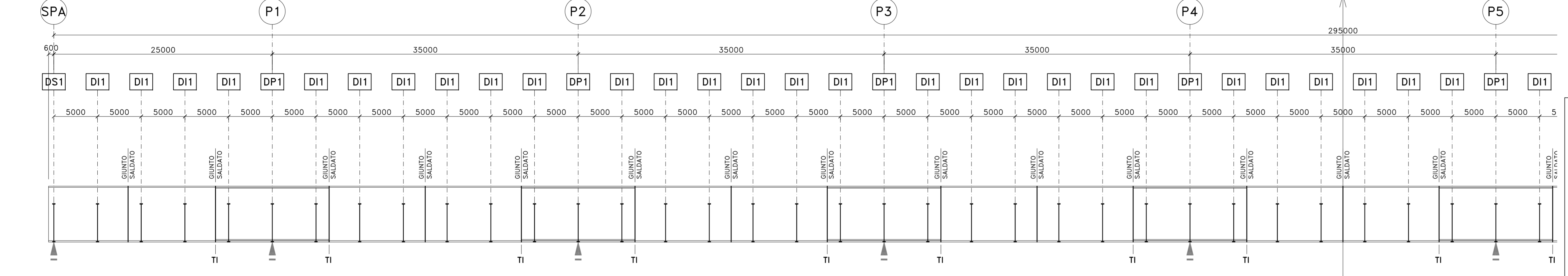


1/2 PIANTA IMPALCATO  
SCALA 1:250

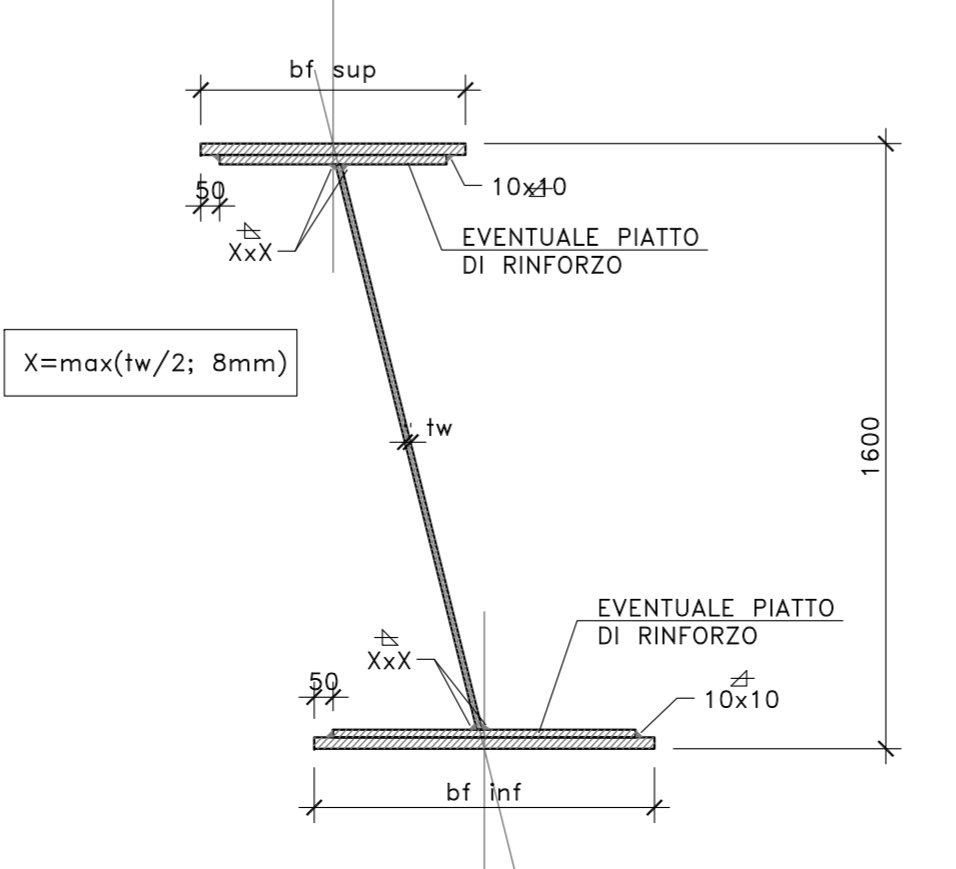


1/2 SEZIONE LONGITUDINALE TRAVI  
ORIZZONTALE SCALA 1:250  
VERTICALE SCALA 1:100



PIATTABANDE SUPERIORI	700x25	700x25	700x35+600x30	700x25	700x25	700x35+600x30	700x25	700x25	700x35+600x30	700x25	700x25	700x35+600x30	700x25	700x25	700x35+600x30
ANIME	16	20	22	20	20	22	20	20	22	20	20	22	20	20	22
PIATTABANDE INFERIORI	900x40	900x40	900x40+800x30	900x40	900x40	900x40+800x30	900x40	900x40	900x40+800x30	900x40	900x40	900x40+800x30	900x40	900x40	900x40+800x30
PIOLATURA TIPO	A	B	A	B	B	A	B	B	A	B	B	A	B	B	A
CONCI	1	2	3	4	5	6	7	8	9	10	11	12	13	14	15
	9100	10000	13000	11000	11000	13000	11000	11000	13000	11000	11000	13000	11000	11000	13000

SCHEMA TRAVI  
COMPOSTE SALDATE  
SCALA 1:20



NOTE E PRESCRIZIONI

- LE CARATTERISTICHE DEI MATERIALI STRUTTURALI E LE SPECIFICHE TECNICHE RELATIVE ALLE STRUTTURE IN CARPENTERIA METALLICA SONO RIPORTATE NELL'ELABORATO "CARATTERISTICHE DEI MATERIALI".
- I CONTROVENTI DI MONTAGGIO DOVRANNO ESSERE TASSATIVAMENTE RIMOSSI AL TERMINE DELLA MATURAZIONE DEI GETTI DELLA SOLETTA D'IMPALCATO.
- LA CONTROMONTA DI MONTAGGIO DELLE TRAVI PRINCIPALI SARA' DEFINITA NELLE FASI SUCCESSIVE DELLA PROGETTAZIONE.

**Sanas**  
GRUPPO FS ITALIANE  
**Direzione Progettazione e Realizzazione Lavori**

S.S. n.130 "Iglesiente"  
Eliminazione degli incroci a raso da Cagliari a Decimomannu da km 3+000 a 15+600

PROGETTO DEFINITIVO cod. CA316 CA351

PROGETTAZIONE: **ATI VIA - LOTTI - SERING - VDP - BRENG**

PROGETTISTA E RESPONSABILE DELL'INTEGRAZIONE DELLE PRESTAZIONI SPECIALISTICHE:  
Dott. Ing. Francesco Niccharelli (Ord. Ing. Prov. Roma 14211)

RESPONSABILI D'AREA:  
Responsabile Tracciato Stradale: Dott. Ing. Massimo Capasso (Ord. Ing. Prov. Roma 26531)  
Responsabile Strutture: Dott. Ing. Giovanni Piazza (Ord. Ing. Prov. Roma 22296)  
Responsabile Idraulica, Geotecnica e Impianti: Dott. Ing. Sergio Di Maio (Ord. Ing. Prov. Palermo 2872)  
Responsabile Ambiente: Dott. Ing. Francesco Ventura (Ord. Ing. Prov. Roma 14660)

GRUPPO DI PROGETTAZIONE SPECIALISTICA:  
MANDATARIA: **FRANCESCO NICCHARELLI INGEGNERIA**

MANDANTI: **ISTITUTO LOTTI** ingegneria, **SERING INGEGNERIA**, **VDP**, **BRENG BRIDGE ENGINEERING**

GEOLOGO:  
Dott. Geol. Enrico Curcuruto (Ord. Geo. Regione Sicilia 966)

COORDINATORE SICUREZZA IN FASE DI PROGETTAZIONE:  
Dott. Ing. Sergio Di Maio (Ord. Ing. Prov. Palermo 2872)

RESPONSABILE SIA:  
Dott. Ing. Francesco Ventura (Ord. Ing. Prov. Roma 14660)

VISTO: IL RESPONSABILE DEL PROCEDIMENTO:  
Dott. Ing. Francesco Carras

OPERE D'ARTE MAGGIORI  
VIADOTTI E PONTI  
VI02 - VIADOTTO SV02 - ASSEMIMI  
Carpenteria metallica impalcato - Assieme generale, travi principali e pianta

CODICE PROGETTO	NOME FILE	REVISIONE	SCALA:
PROGETTO	CA316351_P00VI02STRCP04_A		
CA316351   D   19	CODICE ELAB.   P00VI02STRCP04	A	VARIE
D			
C			
B			
A	EMISSIONE	MAR 2020	R. FIORE G. PAZZA F. NICCHARELLI
REV.	DESCRIZIONE	DATA	REDATTO VERIFICATO APPROVATO