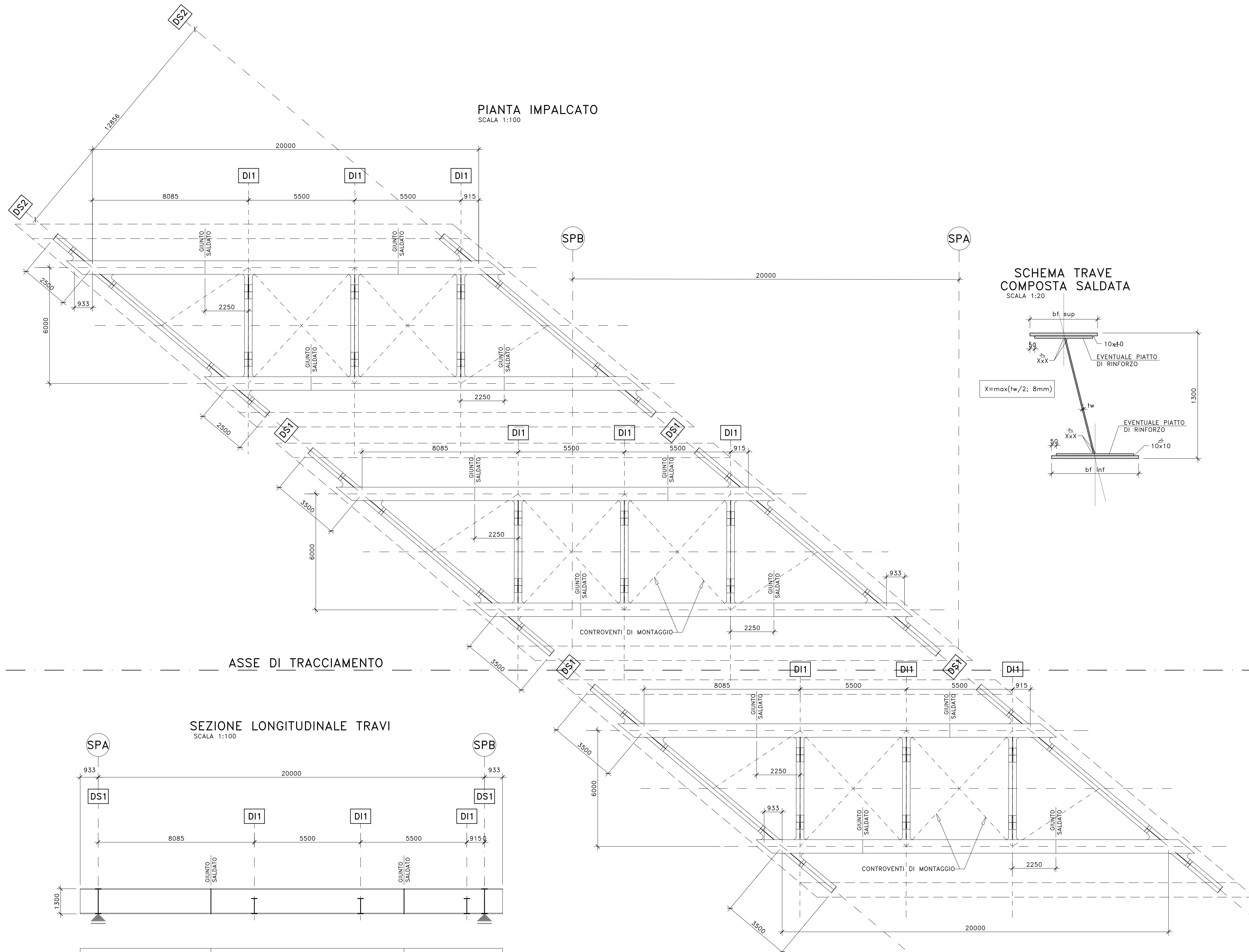


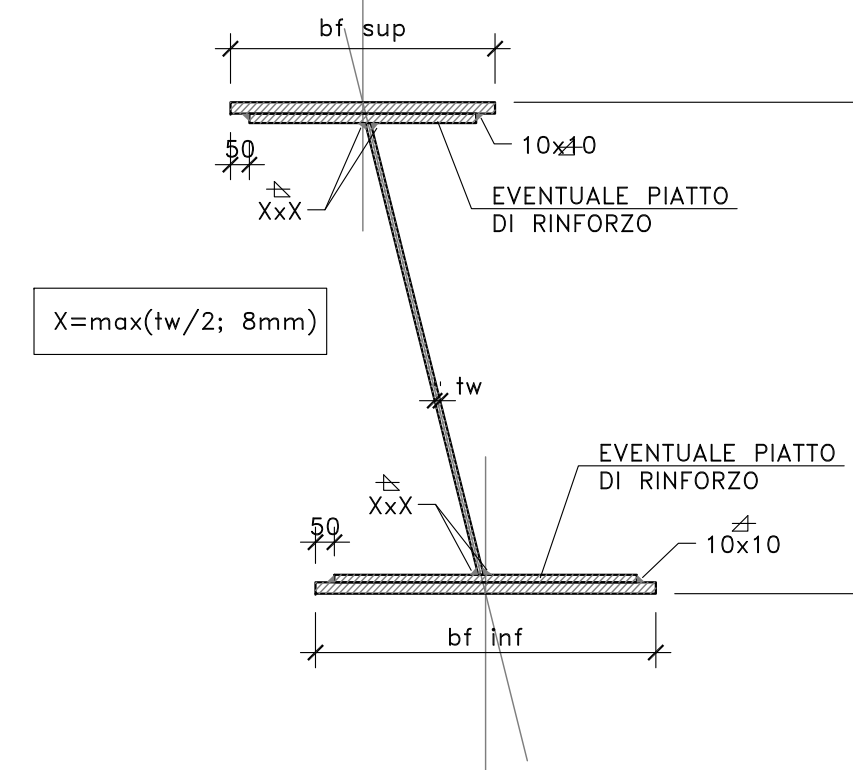
NOTE E PRESCRIZIONI

1. LE CARATTERISTICHE DEI MATERIALI STRUTTURALI E LE SPECIFICHE TECNICHE RELATIVE ALLE STRUTTURE IN CARPENTERIA METALLICA SONO RIPORTATE NELL'ELABORATO "CARATTERISTICHE DEI MATERIALI".
2. I CONTROVENTI DI MONTAGGIO DOVRANNO ESSERE TASSATIVAMENTE RIMOSI AL TERMINE DELLA MATURAZIONE DEI GETTI DELLA SOLETTA D'IMPALCATO.
3. LA CONTROMONTA DI MONTAGGIO DELLE TRAVI PRINCIPALI SARA' DEFINITA NELLE FASI SUCCESSIVE DELLA PROGETTAZIONE.

PIANTA IMPALCATO  
SCALA 1:100

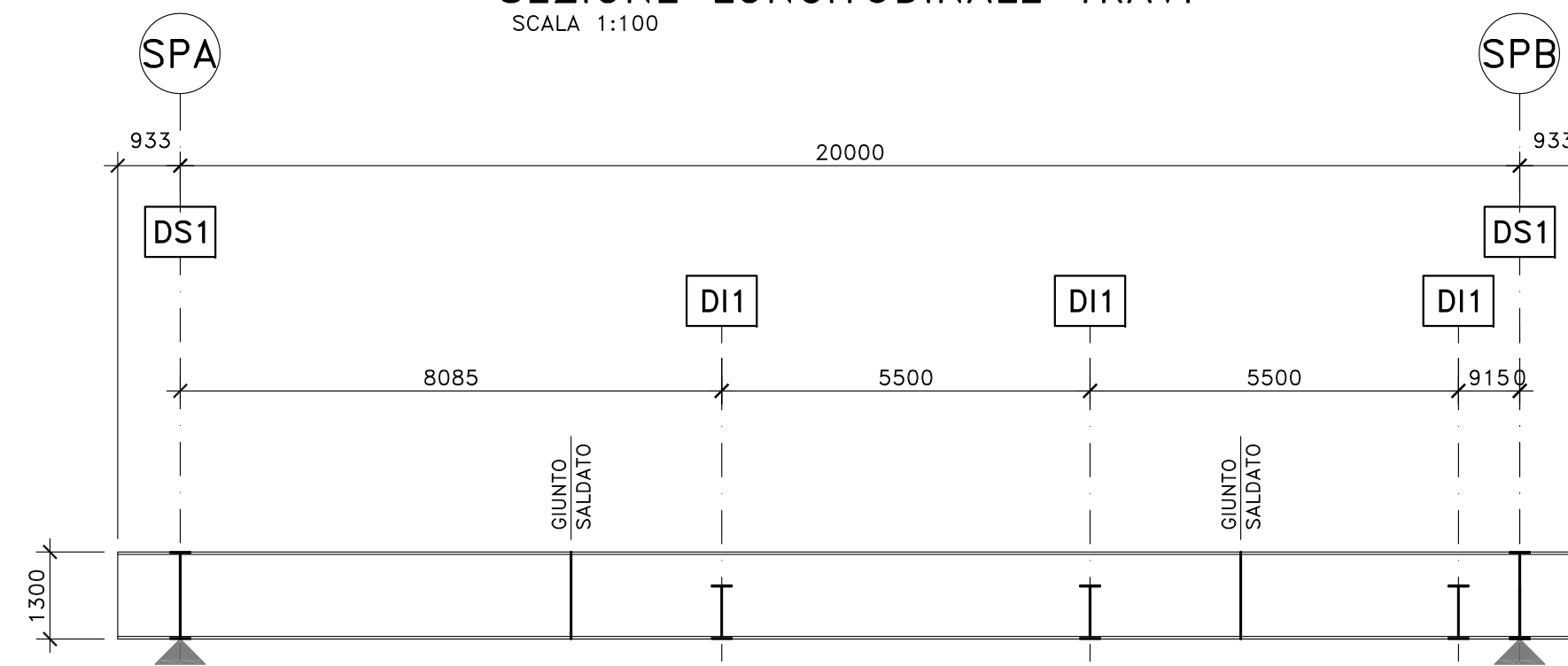


SCHEMA TRAVE  
COMPOSTA SALDATA  
SCALA 1:20



ASSE DI TRACCIAMENTO

SEZIONE LONGITUDINALE TRAVI  
SCALA 1:100



PIATTABANDE SUPERIORI	700x25		
ANIME	20		
PIATTABANDE INFERIORI	900x40		
PIOLATURA TIPO	A		
CONCI	1		
	6768	10000	5098



Direzione Progettazione e Realizzazione Lavori

S.S. n.130 "Iglesiente"  
Eliminazione degli incroci a raso da Cagliari a Decimomannu da km 3+000 a 15+600

PROGETTO DEFINITIVO

COD. CA316 CA351

PROGETTAZIONE: ATI VIA - LOTTI - SERING - VDP - BRENG

PROGETTISTA E RESPONSABILE DELL'INTEGRAZIONE DELLE PRESTAZIONI SPECIALISTICHE:  
Dott. Ing. Francesco Nicchiarelli (Ord. Ing. Prov. Roma 14711)

RESPONSABILI D'AREA:  
Responsabile Tracciato stradale: Dott. Ing. Massimo Capasso (Ord. Ing. Prov. Roma 26031)  
Responsabile Strutture: Dott. Ing. Giovanni Piazza (Ord. Ing. Prov. Roma 27296)  
Responsabile Idraulica, Geotecnica e Impianti: Dott. Ing. Sergio Di Maio (Ord. Ing. Prov. Palermo 2872)  
Responsabile Ambientale: Dott. Ing. Francesco Ventura (Ord. Ing. Prov. Roma 14660)

GEOLOGO:  
Dott. Geol. Enrico Curcuruto (Ord. Geo. Regione Sicilia 965)

COORDINATORE SICUREZZA IN FASE DI PROGETTAZIONE:  
Dott. Ing. Sergio Di Maio (Ord. Ing. Prov. Palermo 2872)

RESPONSABILE SIA:  
Dott. Ing. Francesco Ventura (Ord. Ing. Prov. Roma 14660)

VISTO: IL RESPONSABILE DEL PROCEDIMENTO:  
Dott. Ing. Francesco Corrias

GRUPPO DI PROGETTAZIONE MANDATARIA:  
FRANCESCO NICCHIARELLI  
ORDINE INGEGNERI ROMA  
INGEGNERIA

MANDAVI:  
LSTI  
ingegneria  
SERING INGEGNERIA  
vdp  
BRENG  
BRIDGE ENGINEERING

OPERE D'ARTE MAGGIORI  
VIADOTTI E PONTI  
PO02 - PONTE RIO SA NUXEDDA - ASSEMINI  
Carpenteria metallica impalcato - Assieme generale, travi principali e pianta

CODICE PROGETTO	CA316351	NOME FILE	CA316351_P00P002STRCP02_A	REVISIONE	SCALA:
PROGETTO	CA316351	ELAB.	P00P002STRCP02	A	VARIE
D					
C					
B					
A	EMISSIONE	MAR 2020	R. FIORE	G. PIAZZA	F. NICCHIARELLI
REV.	DESCRIZIONE	DATA	REDATTO	VERIFICATO	APPROVATO