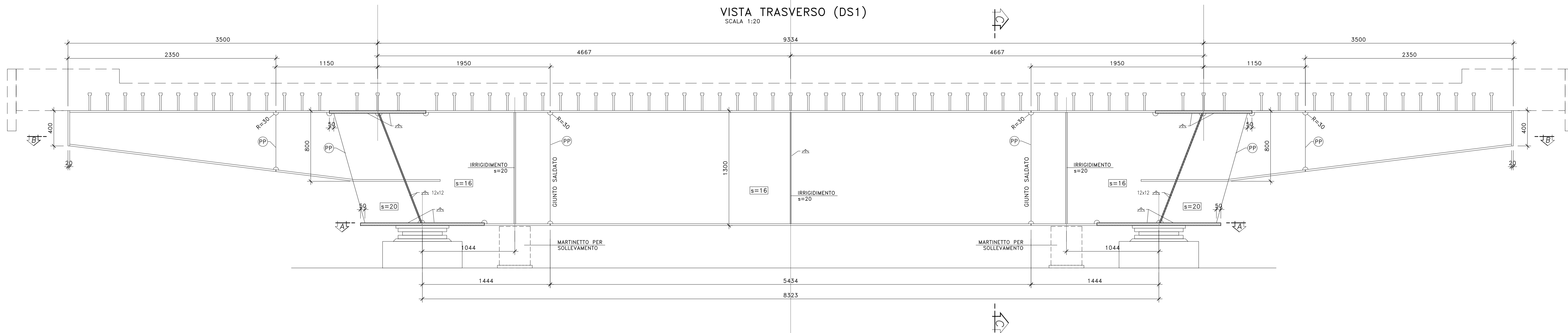
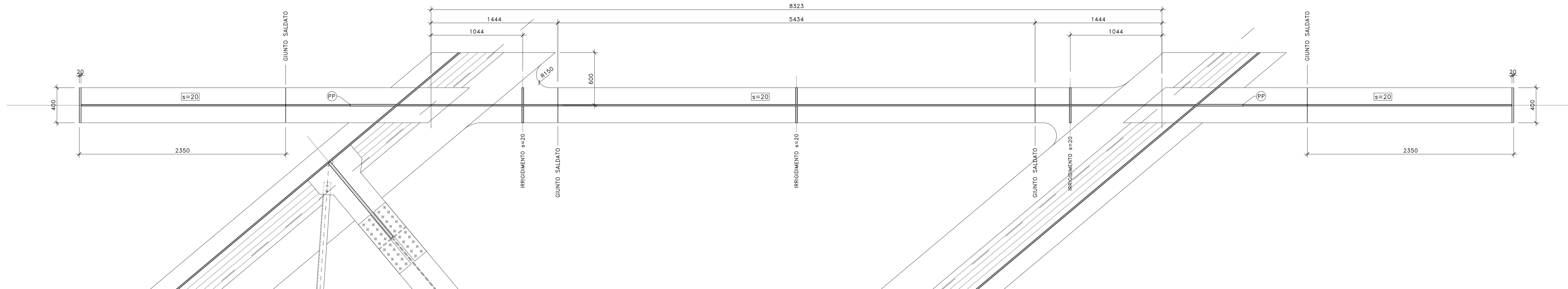


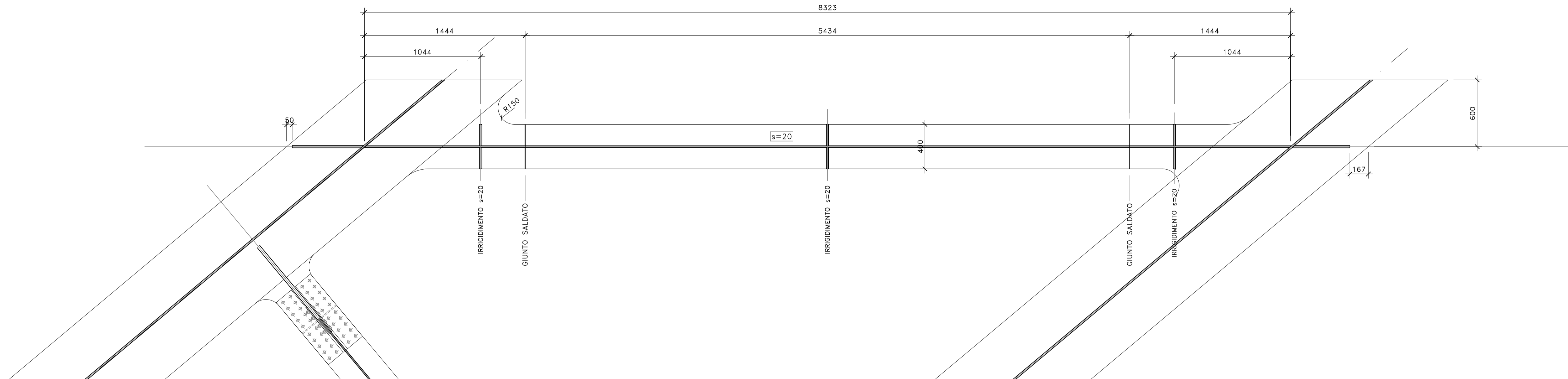
VISTA TRASVERSO (DS1)
SCALA 1:20



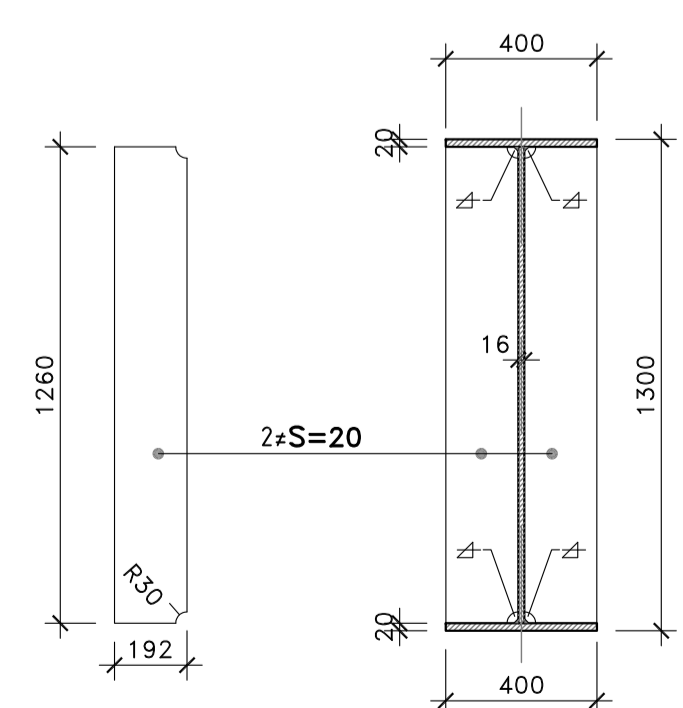
SEZIONE B-B
SCALA 1:20



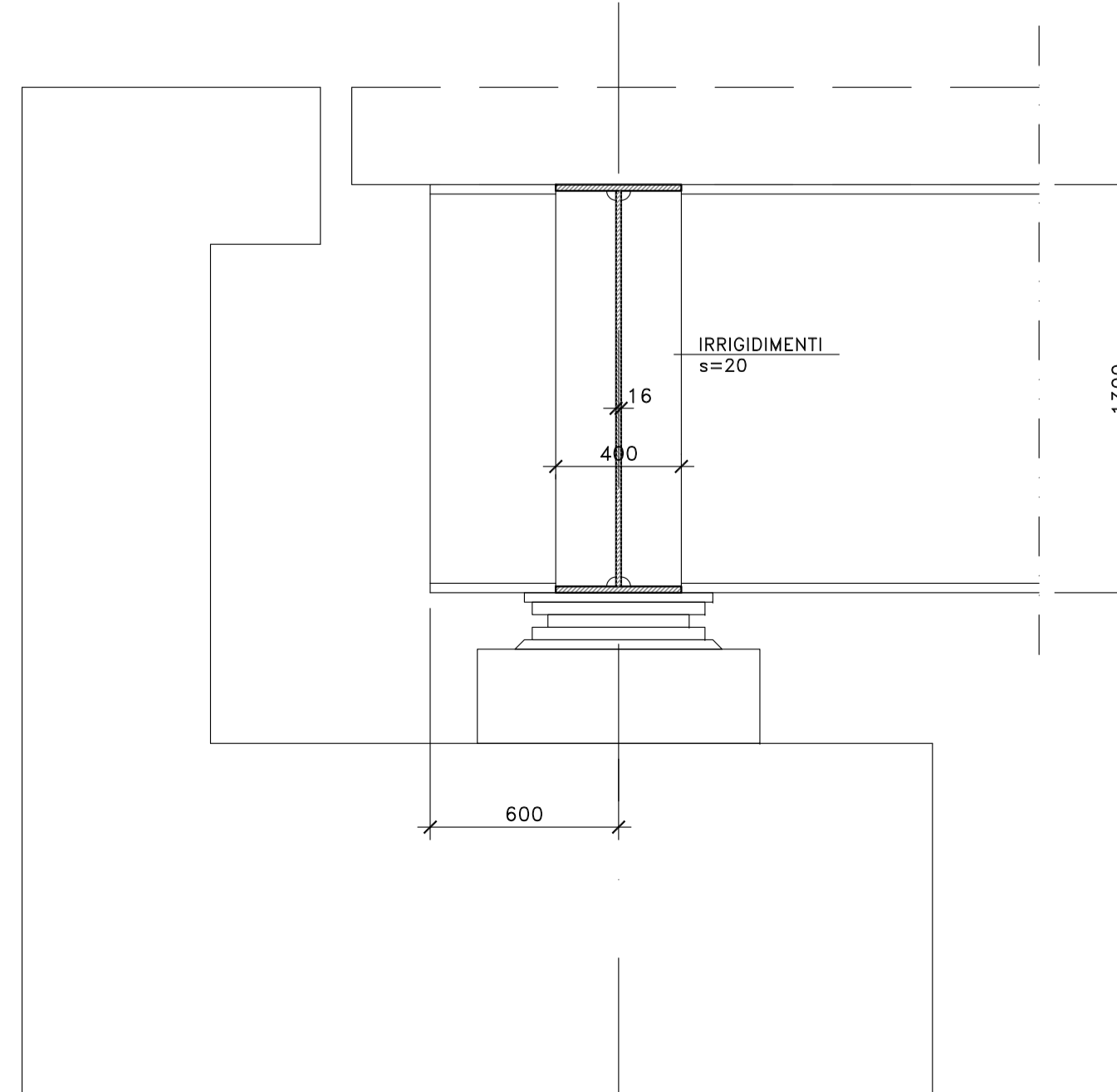
SEZIONE A-A
SCALA 1:20



SEZIONE TRAVE DI COLLEGAMENTO
SCALA 1:20



SEZIONE C-C
SCALA 1:20



NOTE E PRESCRIZIONI

1. LE CARATTERISTICHE DEI MATERIALI STRUTTURALI E LE SPECIFICHE TECNICHE RELATIVE ALLE STRUTTURE IN CARPENTERIA METALLICA SONO RIPORTATE NELL'ELABORATO "CARATTERISTICHE DEI MATERIALI".
2. I CONTROVENTI DI MONTAGGIO DOVRANNO ESSERE TASSATIVAMENTE RIMOSSI AL TERMINE DELLA MATURAZIONE DEI GETTI DELLA SOLETTA D'IMPALCATO.
3. LA CONTROMONTA DI MONTAGGIO DELLE TRAVI PRINCIPALI SARA' DEFINITA NELLE FASI SUCCESSIVE DELLA PROGETTAZIONE.



Direzione Progettazione e Realizzazione Lavori

S.S. n.130 "Iglesiente"
Eliminazione degli incroci a raso da Cagliari a Decimomannu da km 3+000 a 15+600

PROGETTO DEFINITIVO

cod. CA316 CA351

PROGETTAZIONE: ATI VIA - LOTTI - SERING - WDP - BRENZ

PROGETTISTA E RESPONSABILE DELL'INTEGRAZIONE DELLE PRESTAZIONI SPECIALISTICHE:
Dott. Ing. Francesco Nicchiaroli (Ord. Ing. Prov. Roma 14711)

RESPONSABILI D'AREA:
Responsabile Tecnico Strutturale: Dott. Ing. Massimo Capasso (Ord. Ing. Prov. Roma 2631)
Responsabile Strutturale: Dott. Ing. Giovanni Pizzari (Ord. Ing. Prov. Roma 2726)
Responsabile Strutturale, Geotecnica e Impianti: Dott. Ing. Sergio Di Majo (Ord. Ing. Prov. Roma 2872)
Responsabile Ambientale: Dott. Ing. Francesco Ventura (Ord. Ing. Prov. Roma 14665)

GEOLOGO:
Dott. Geol. Enrico Curatolo (Ord. Geol. Regione Sicil. 965)
COORDINATORE SICUREZZA IN FASE DI PROGETTAZIONE:
Dott. Ing. Sergio Di Majo (Ord. Ing. Prov. Palermo 2872)

RESPONSABILE SIA:
Dott. Ing. Francesco Ventura (Ord. Ing. Prov. Roma 14665)

VISTO: IL RESPONSABILE DEL PROCEDIMENTO:
Dott. Ing. Francesco Corbelli



OPERE D'ARTE MAGGIORI
VIADOTTI E PONTI
PO02 - PONTE RIO SA NUXEDDA - ASSEMINI
Carpenteria metallica impalcato - Trasversi di appoggio tipo DS1

PROGETTO	LV. PROG.	ANNO	NOME FILE	REVISIONE	SCALA
CA316351	D	19	CA316351_PO02STRCP04_A	A	VARIE
C					
B					
A	EMMISSIONE	MAR 2020	R. FIORE	G. PIZZA	F. NICCHIAROLI
REV.	DESCRIZIONE	DATA	REDATTO	VERIFICATO	APPROVATO