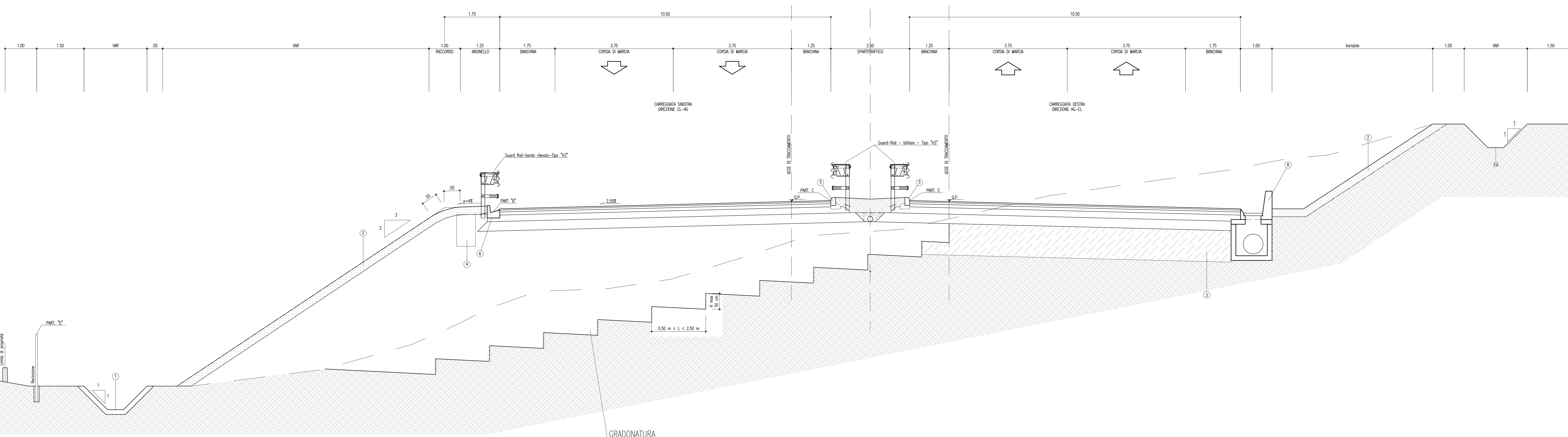
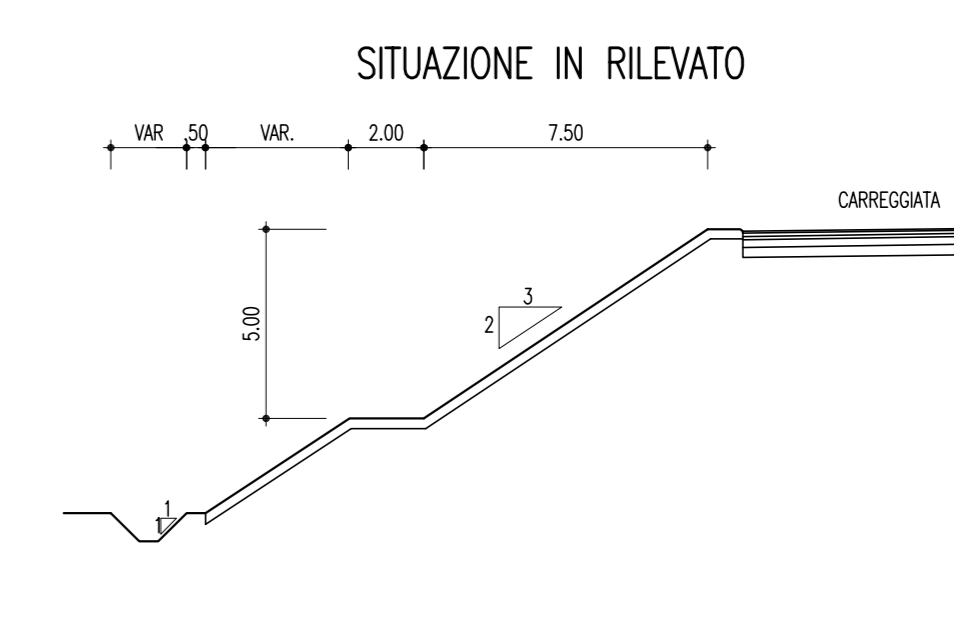


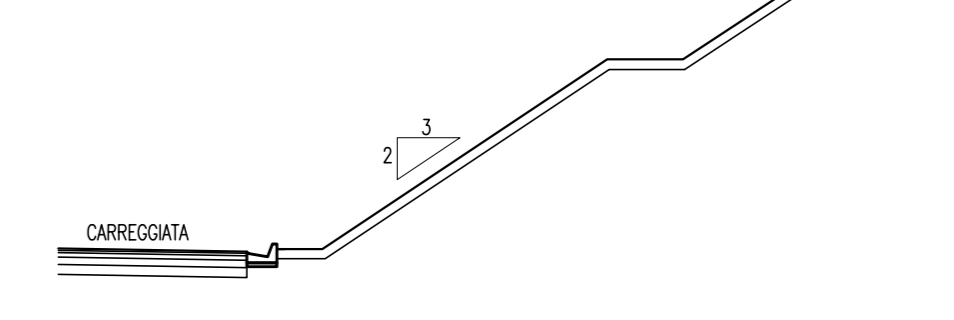
SEZIONE STRADA PRINCIPALE A MEZZACOSTA IN RETTIFILLO CON GRADONATURA PER L'APPOGGIO DI UN RILEVATO PER PENDENZE DEL TERRENO > 20%
Scala 1:50



PARTICOLARI COSTRUTTIVI
Stabilizzazione delle scarpate attraverso
la realizzazione di banchine di interruzione
Scala 1:200



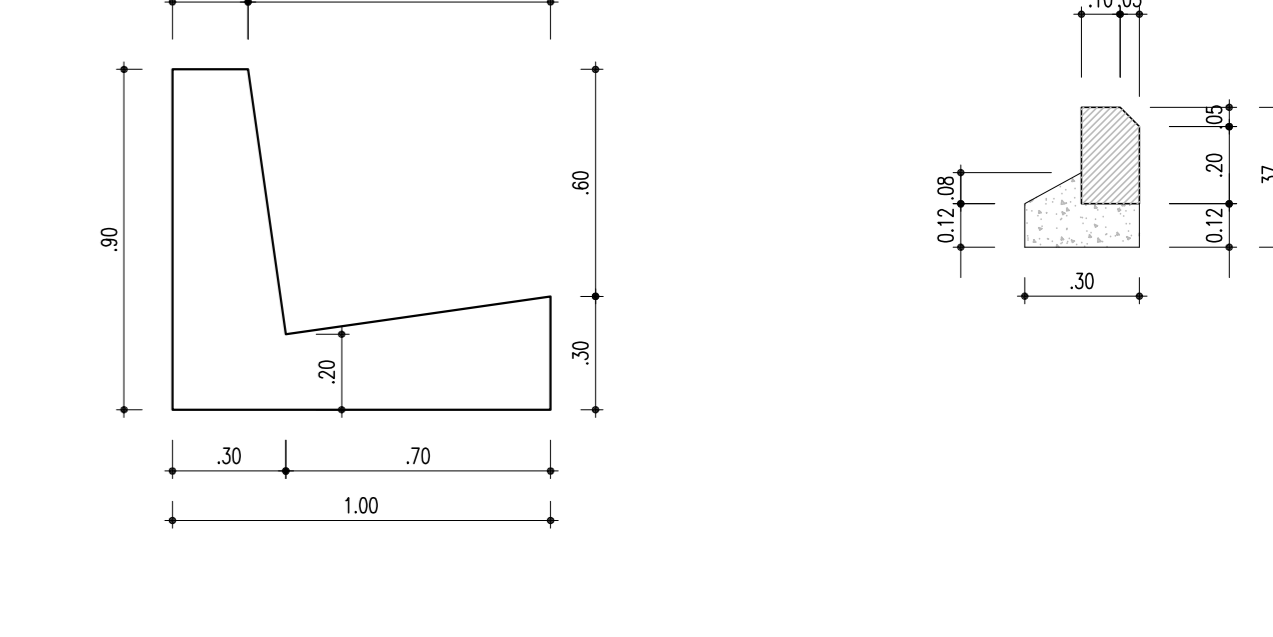
SITUAZIONE IN TRINCEA
Scala 1:200



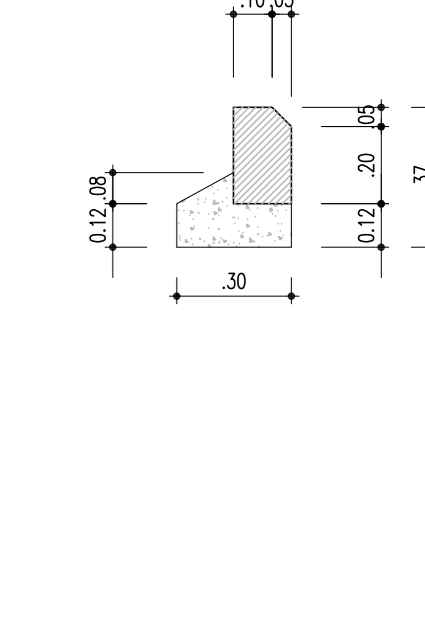
LEGENDA	
1	Fessoi di guardia in c.a.s.
2	Fessoi di guardia in terra
3	Terrano vegetale (= 25 cm lungo le scarpate)
4	Bordello di sottofondo
5	Impianti fessurativi - vedere tavola specifica
6	Cordolo in c.a.
7	Cordolo in c.a. francese
8	Scala (20 cm)

TIPOLOGIA DI BONIFICA DI SOTTOFONDO	
A	Bonifica di sottofondo con trattamento a idro n°/l massima da drenare da Km 4+400.000 a Km 4+600.000 da Km 4+400.000 a Km 4+600.000
B	Bonifica di sottofondo con materiale da rilevato da Km 4+400.000 a Km 4+600.000
C	Bonifica di sottofondo con trattamento a idro n°/l massima da drenare con accorgimenti da Km 4+400.000 a Km 4+600.000 e da Km 4+600.000 a Km 4+600.000
D	Bonifica di sottofondo con trattamento a idro n°/l massima da drenare con accorgimenti da Km 4+400.000 a Km 4+600.000

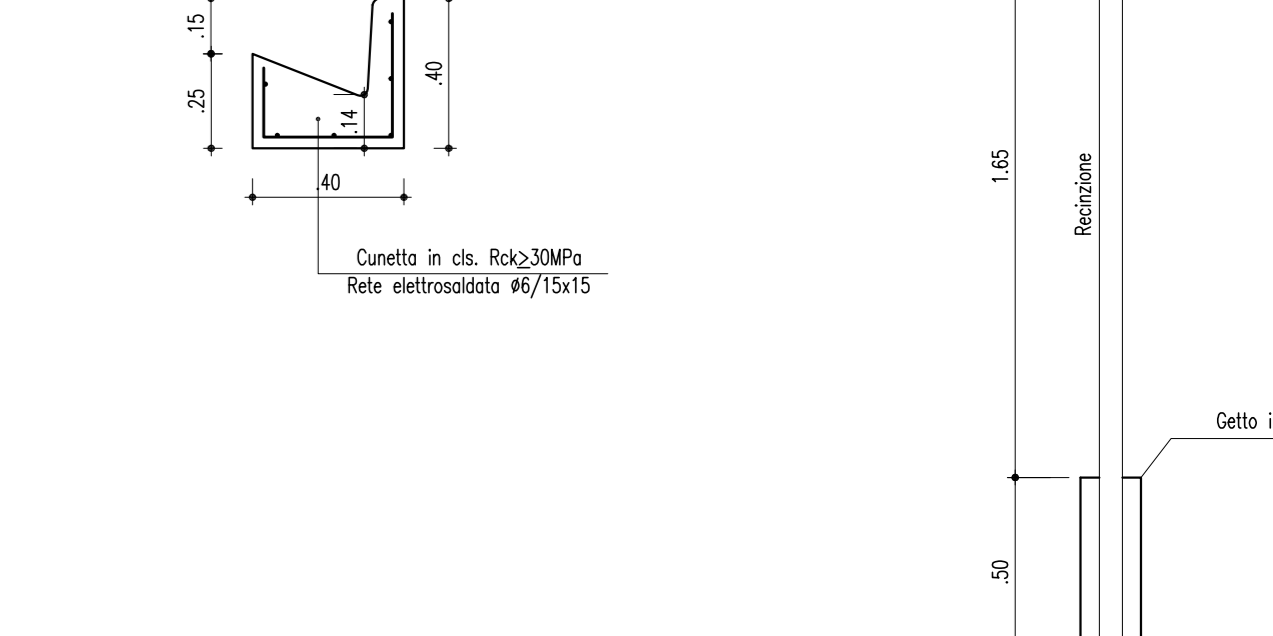
PARTICOLARE A
CUNETTA ALLA FRANCESE
Scala 1:20



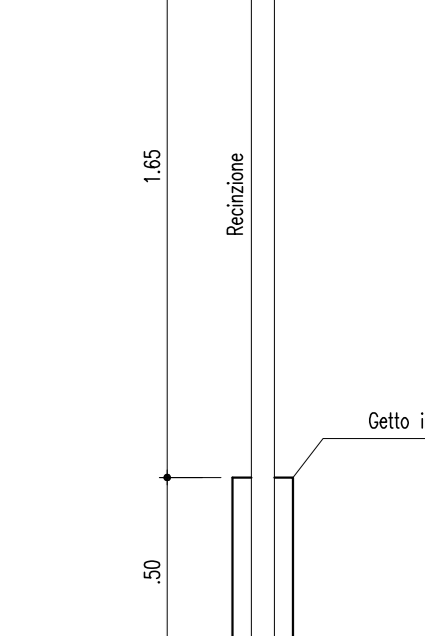
PARTICOLARE "C"
CORDOLO IN CLS
Scala 1:20



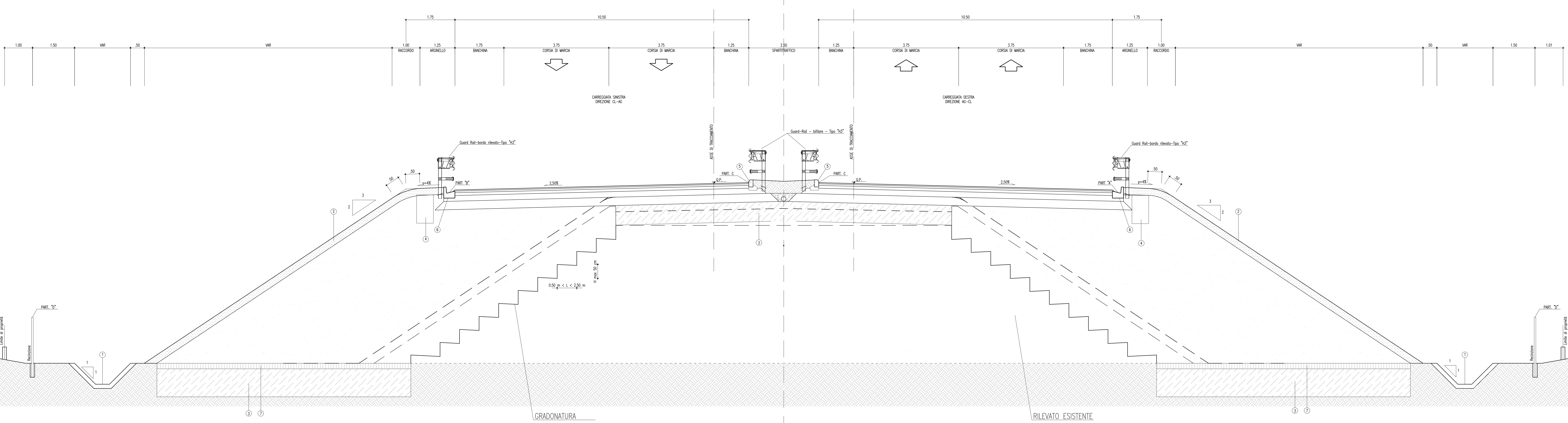
PARTICOLARE B
CUNETTA ALLA FRANCESE
Scala 1:20



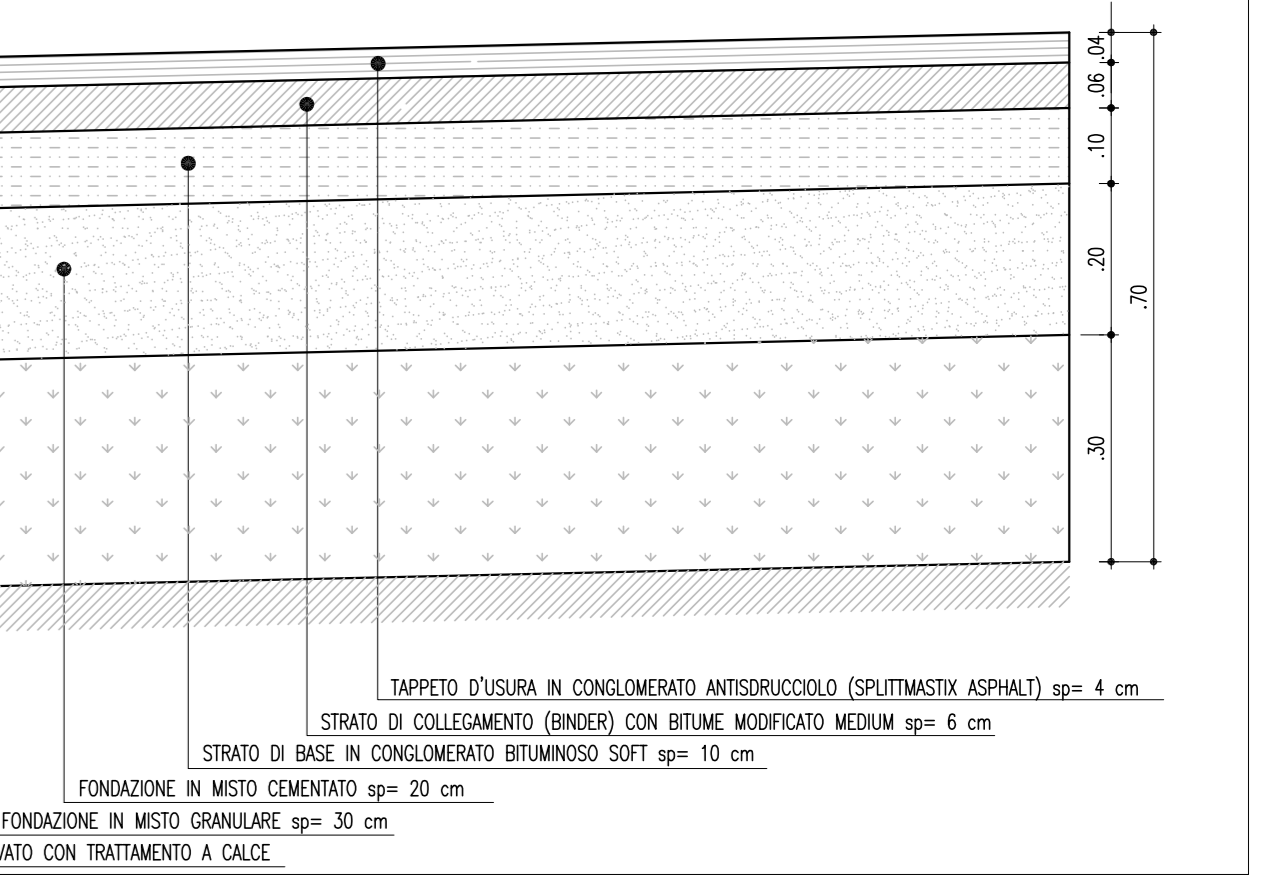
PARTICOLARE "D"
Scala 1:20



SEZIONE STRADA PRINCIPALE IN RILEVATO IN RETTIFILLO
ADEGUAMENTO STRADA ESISTENTE
Scala 1:50



PARTICOLARE PAVIMENTAZIONE
Scala 1:10



ANAS S.p.A.
DIREZIONE CENTRALE PROGETTAZIONE PROTEZIONE

PA 12/09
CORRIDOIO PLURIMODALE TIRRENIKO - NORD EUROPA
ITINERARIO AGRIGENTO - CALTANISSETTA - A19
S.S. N° 640 "DI PORTO EMPEDOCLE"
AMMODERNAMENTO E ADEGUAMENTO ALLA CAT. B DEL D.M. 5.11.2001
Dal km 44+000 allo svincolo con l'A19

PROGETTO ESECUTIVO

Contrattista Generale: **Empedocle 2**

ASSE PRINCIPALE
Sezioni tipo e particolari costruttivi
Asse principale adeguamento e gradonature

Codice Unico Progetto (CUP) : F91B0900070001						
Codice Elaborato: PA12_09 - E 0 0 0 G E 2 1 1 P P 0 8 Z W X 0 1 5 B						
F	Stato					
E	vario					
C						
D						
SE	Luglio 2011	Revisione a seguito di incontri con il Committente	S.TERRENO	A. CAPOCCE	M. LITI	P. PAGLINI
A	Aprile 2011	EMISSIONE	S.TERRENO	A. TURSO	M. LITI	P. PAGLINI
REV.	DATA	DESCRIZIONE	REDATTO	VERIFICATO	APPROVATO	AUTORIZZATO
Responsabile del procedimento: Ing. MALIZIO ADAMINI						

Il Progettista: **GRUPPO INGENGERIA**
Ing. MALIZIO ADAMINI

Il Consulente per la sicurezza in fase di progetto: **GRUPPO INGENGERIA**
Ing. MALIZIO ADAMINI

Il Coordinatore per la sicurezza in fase di progetto: **GRUPPO INGENGERIA**
Ing. MALIZIO ADAMINI

Il Direttore dei lavori: **GRUPPO INGENGERIA**
Ing. MALIZIO ADAMINI