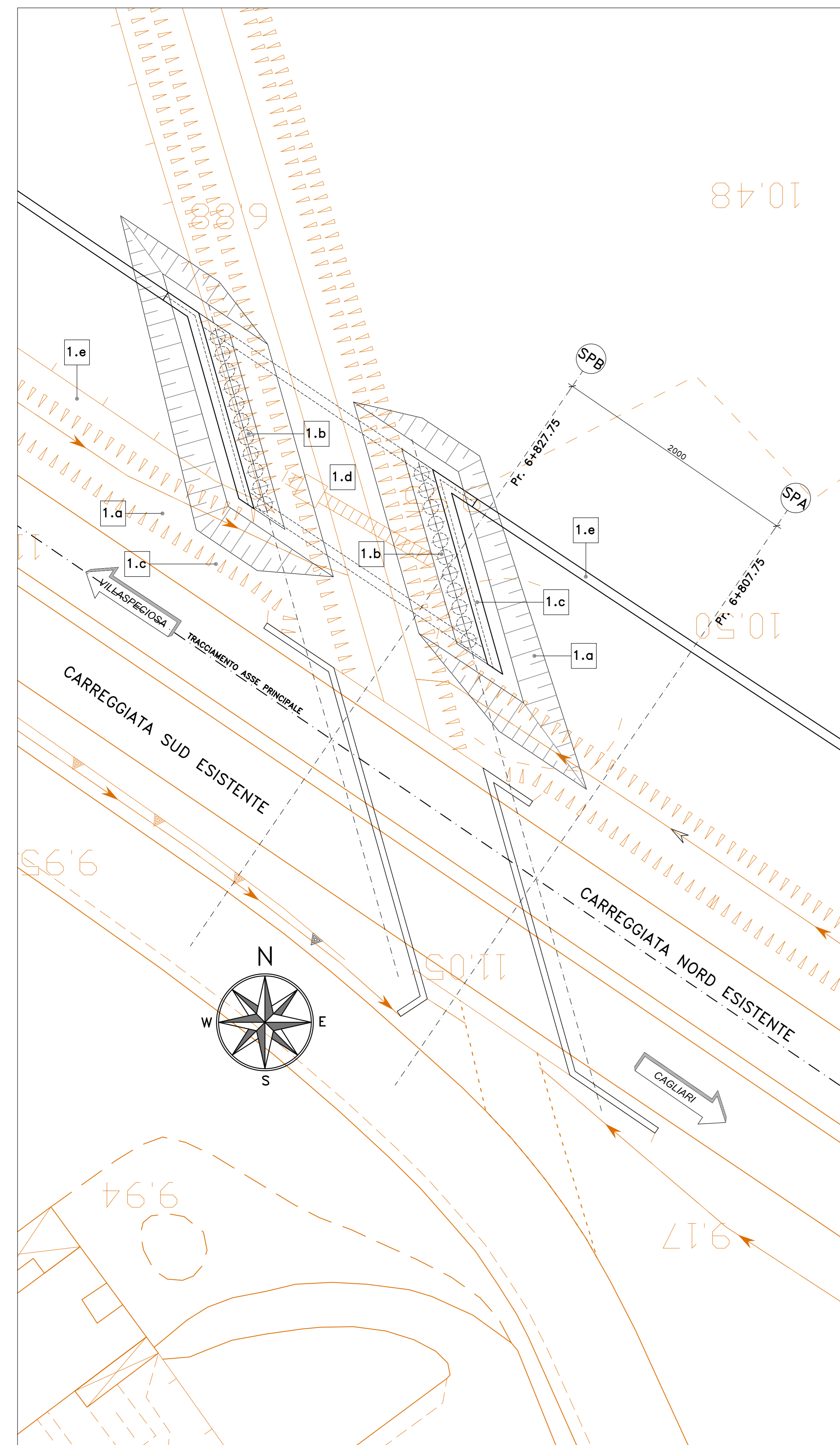


FASE 1 – REALIZZAZIONE COMPLANARE

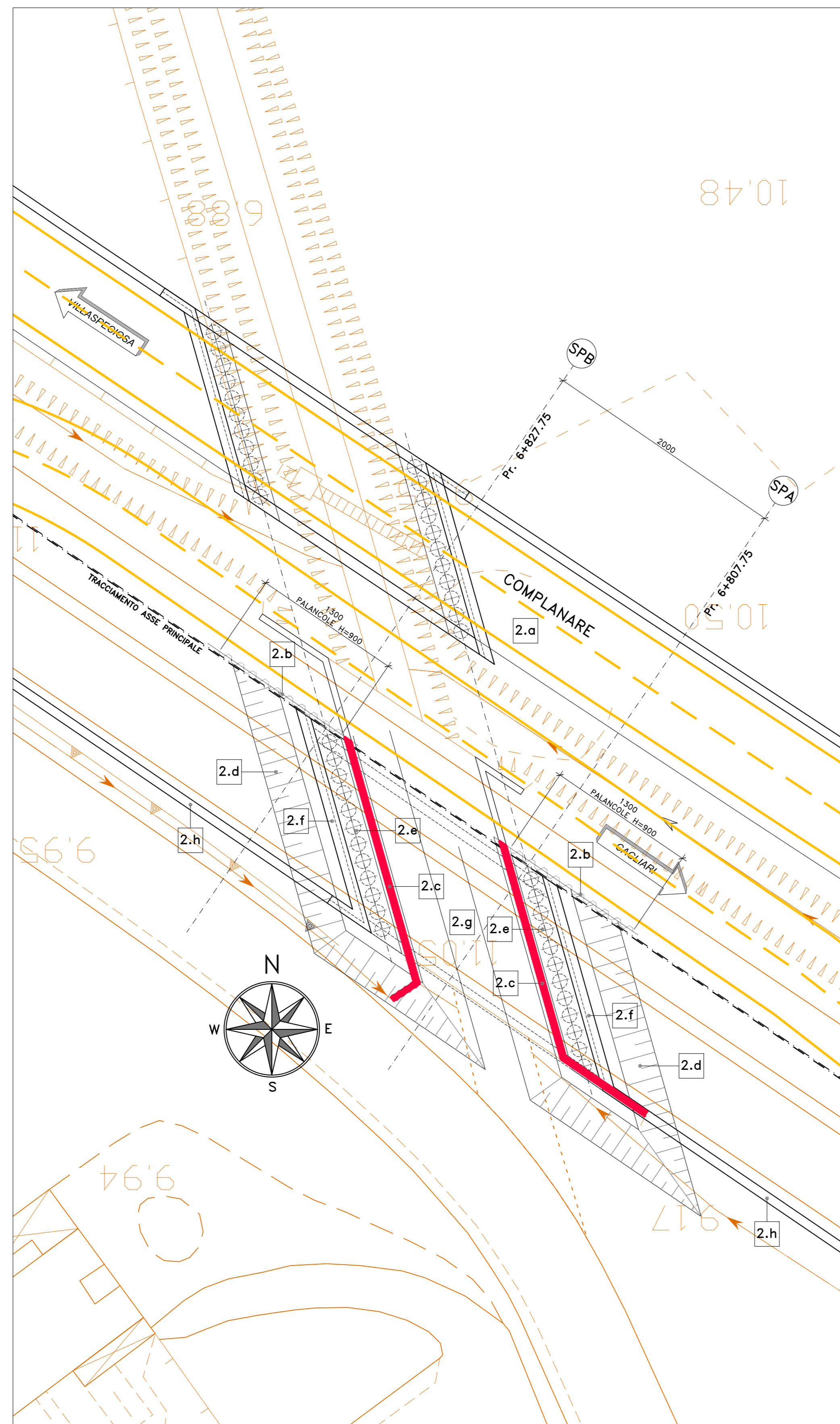
FASE 2 – REALIZZAZIONE CARREGGIATA SUD

FASE 3 – REALIZZAZIONE CARREGGIATA NORD

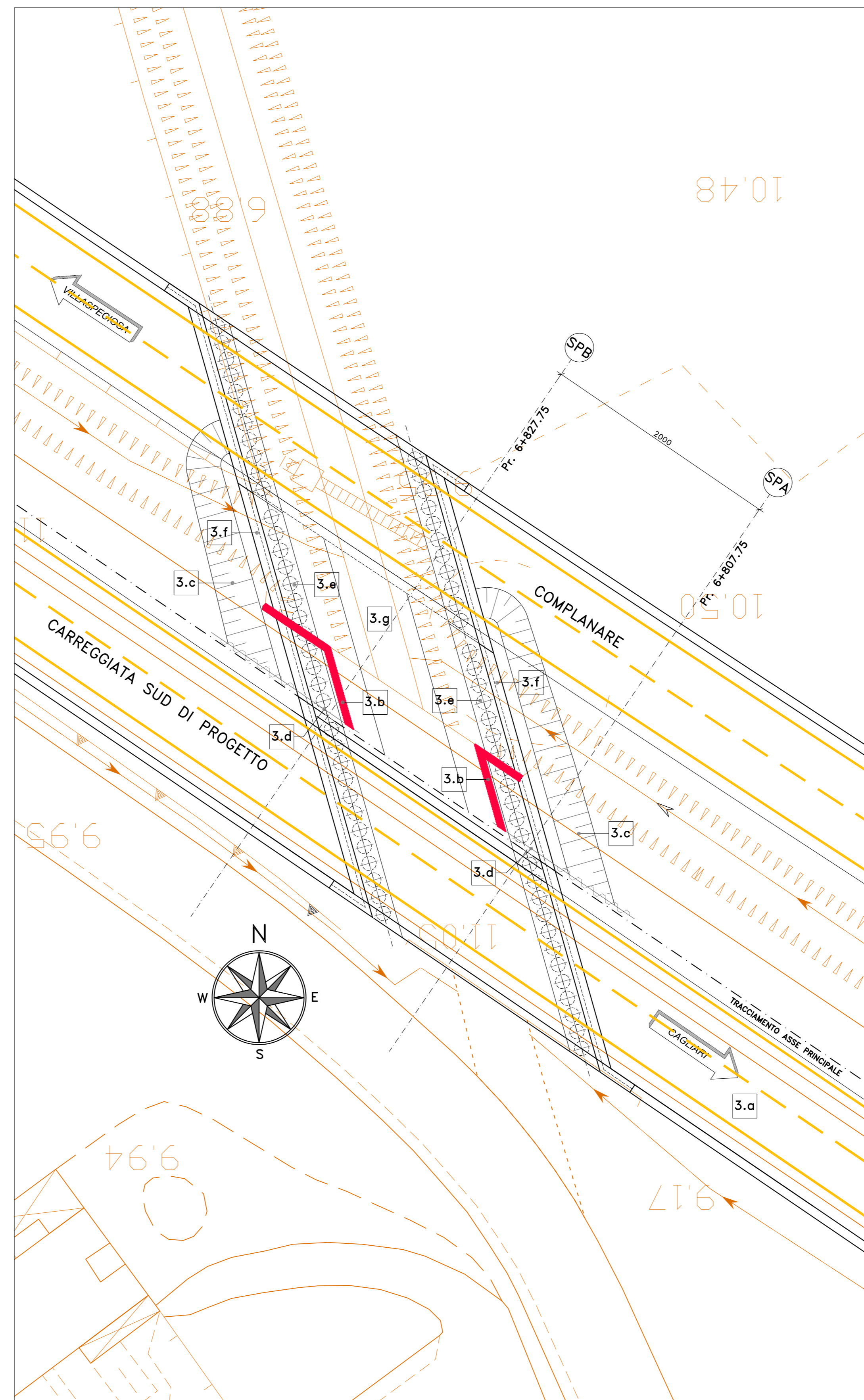
FASE 4 – OPERE FINITE



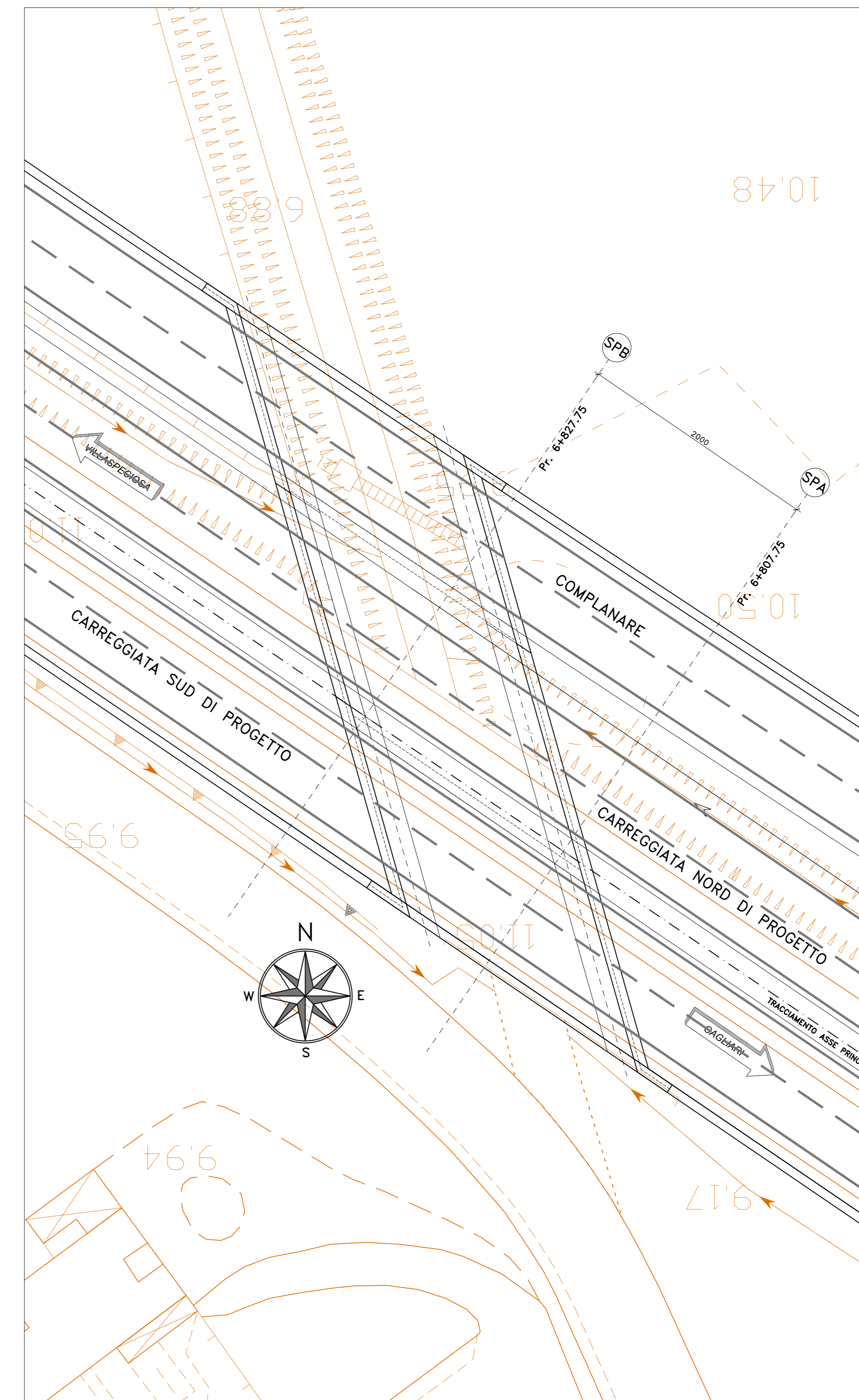
- FASE 1
 1.a – REALIZZAZIONE SCAVI SPALLE DELLA COMPLANARE
 1.b – REALIZZAZIONE PALI SPALLE DELLA COMPLANARE
 1.c – GETTO SPALLE DELLA COMPLANARE
 1.d – MONTAGGIO IMPALCATO E GETTO SOLETTA SULLA COMPLANARE
 1.e – REALIZZAZIONE MURI DI APPROCCIO SPALLE LATO NORD
 1.g – REALIZZAZIONE MURI DI APPROCCIO SPALLE LATO SUD



- FASE 2
 2.a – DEVIAZIONE TRAFFICO SULLA COMPLANARE E CARREGGIATA NORD TRACCIATO ESISTENTE
 2.b – INFISSIONE PALANCOLE TRA CARREGGIATA SUD E CARREGGIATA NORD ESISTENTI
 2.c – DEMOLIZIONE DI PORZIONE DI IMPALCATO E SPALLE ESISTENTI
 2.d – REALIZZAZIONE SCAVI SPALLE CARREGGIATA SUD
 2.e – REALIZZAZIONE PALI SPALLE CARREGGIATA SUD
 2.f – GETTO SPALLE CARREGGIATA SUD
 2.g – MONTAGGIO IMPALCATO E GETTO SOLETTA CARREGGIATA SUD
 2.h – REALIZZAZIONE MURI DI APPROCCIO SPALLE LATO SUD



- FASE 3
 3.a – DEVIAZIONE TRAFFICO DALLA CARREGGIATA NORD ESISTENTE ALLA CARREGGIATA SUD DI PROGETTO
 3.b – COMPLETAMENTO DEMOLIZIONE IMPALCATO E SPALLE ESISTENTI
 3.c – REALIZZAZIONE SCAVI SPALLE CARREGGIATA NORD
 3.d – SFILAGGIO PALANCOLE INTERFERENTI CON LA SPALLA
 3.e – REALIZZAZIONE PALI SPALLE CARREGGIATA NORD
 3.f – GETTO SPALLE CARREGGIATA NORD
 3.g – MONTAGGIO IMPALCATO E GETTO SOLETTA CARREGGIATA NORD



- FASE 4
 4.a – COMPLETAMENTO FINITURE. APERTURA AL TRAFFICO

Sanas
GRUPPO FS ITALIANE
Direzione Progettazione e Realizzazione Lavori

S.S. n.130 "Iglesiente"
Eliminazione degli incroci a raso da Cagliari a Decimomannu da km 3+000 a 15+600

PROGETTO DEFINITIVO
 COD. CA316 CA351

PROGETTAZIONE: ATI VIA - LOTTI - SERING - VDP - BRENG
 PROGETTISTA E RESPONSABILE DELL'INTEGRAZIONE DELLE PRESTAZIONI SPECIALISTICHE: GRUPPO DI PROGETTAZIONE
 RESPONSABILI D'AREA:
 Responsabile Tracciato stradale: Dott. Ing. Massimo Capasso
 Responsabile Strutture: Dott. Ing. Giovanni Piazza
 Responsabile Impianto, Geotecnica e Impianti: Dott. Ing. Sergio Di Majo
 Responsabile Ambientale: Dott. Ing. Francesco Ventura
 (Dati: Ing. Paolo Romo, 14665)

GEOLOGO:
 Dott. Geol. Enrico Caronata (Ord. Geo. Regione Sicilia 965)
 COORDINATORE SICUREZZA IN FASE DI PROGETTAZIONE:
 Dott. Ing. Sergio Di Majo (Ord. Ing. Prov. Palermo 2872)

RESPONSABILE SIA:
 Dott. Ing. Francesco Ventura (Ord. Ing. Prov. Roma 14665)

VISTO: IL RESPONSABILE DEL PROCEDIMENTO:
 Dott. Ing. Francesco Comita

OPERE D'ARTE MAGGIORI
 VIADOTTI E PONTI
 PO02 – PONTE RIO SA NUXEDDA – ASSEMINI
 Fasi esecutive

MANDATI:
 LOTTI ingegneria
 SERING INGEGNERIA
 VDP
 BRENG BRIDGE ENGINEERING

CODICE PROGETTO		NOME FILE		REVISIONE	SCALA:
CA316351	D 19	CA316351_PO02STRPE01_A			
D					
C					
B					
A	EMMISSIONE	MAR 2020	R. FIORE	G. PIAZZA	F. NICARELLI
REV.	DESCRIZIONE	DATA	REDATTO	VERIFICATO	APPROVATO