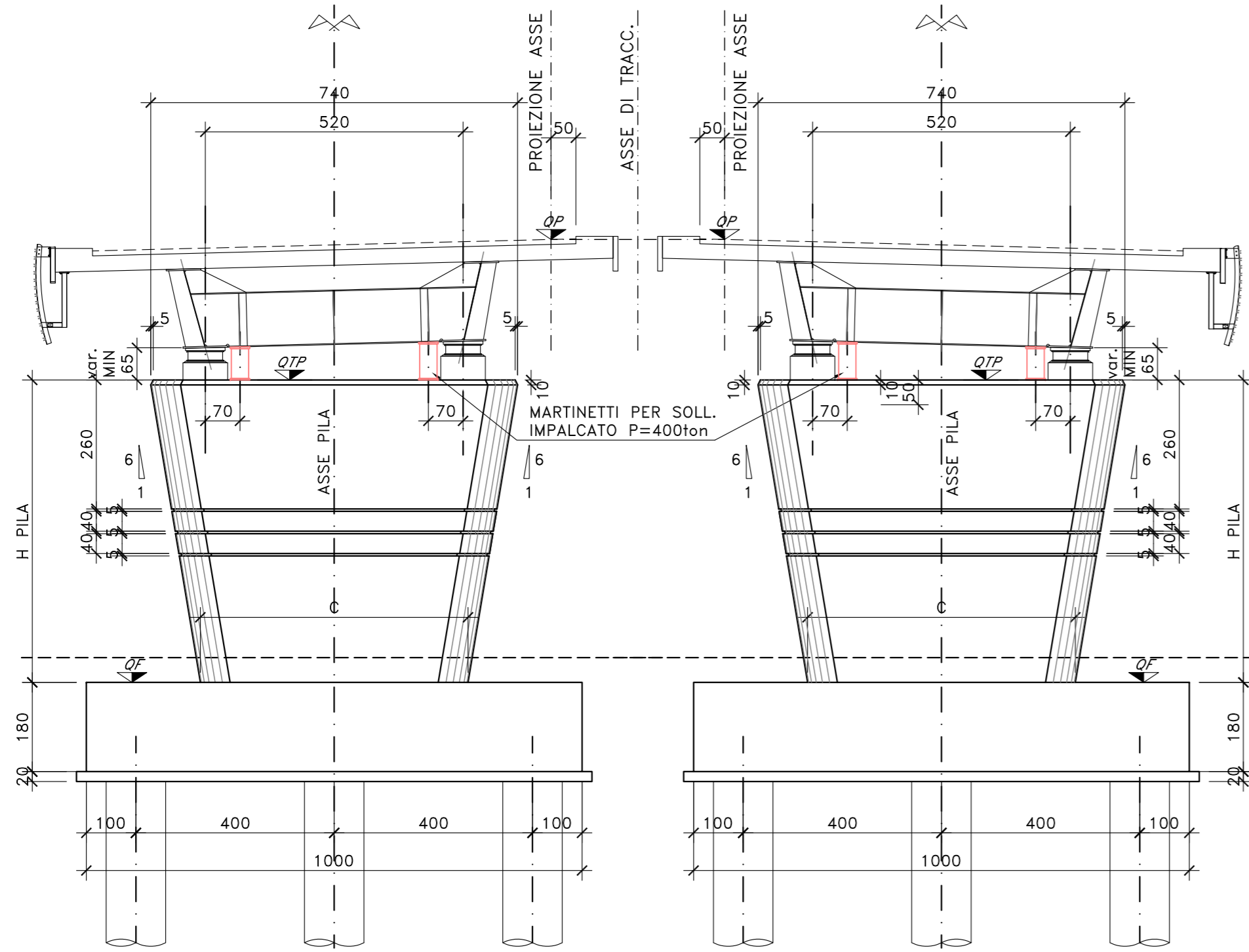


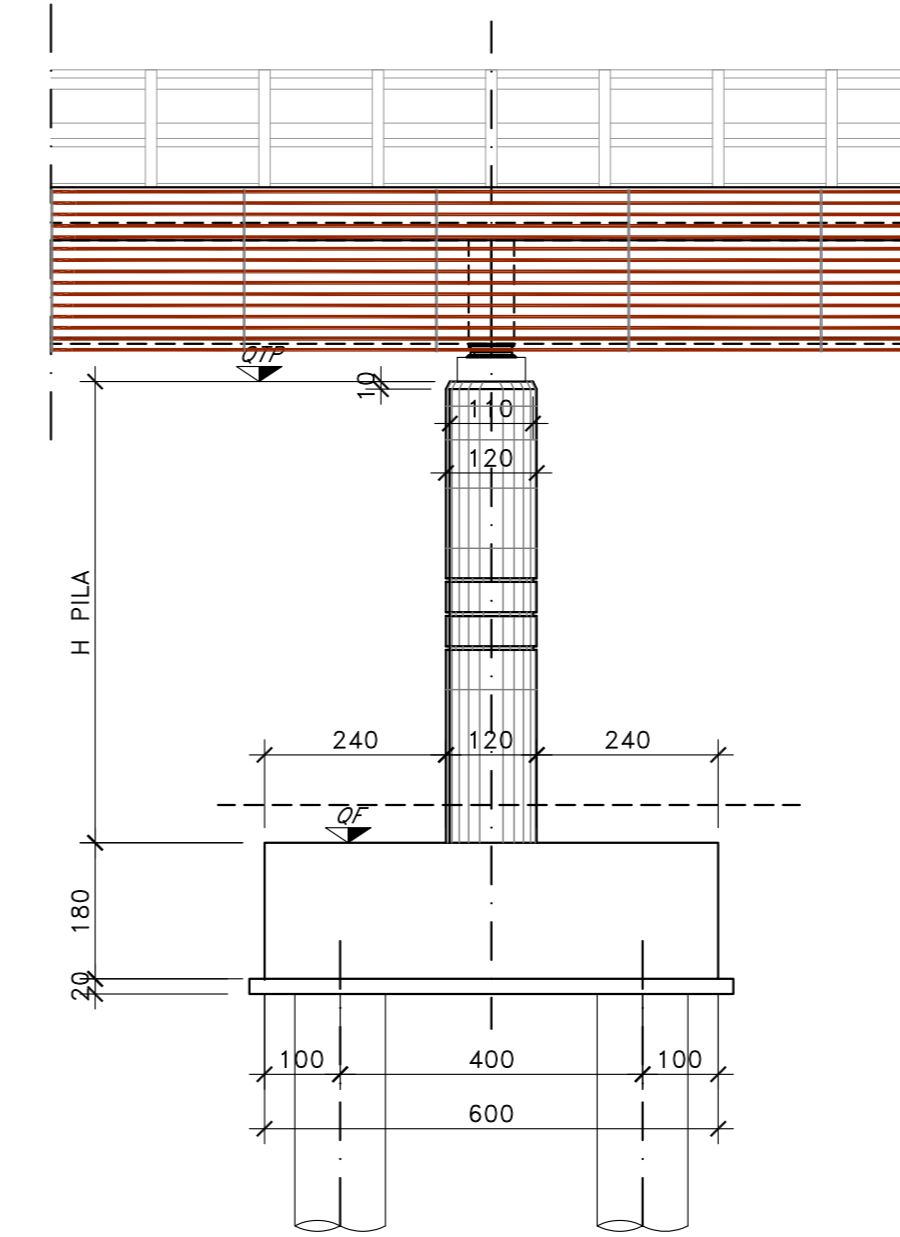
VISTA FRONTALE PILE (SV02 SV03)

SCALA 1:100



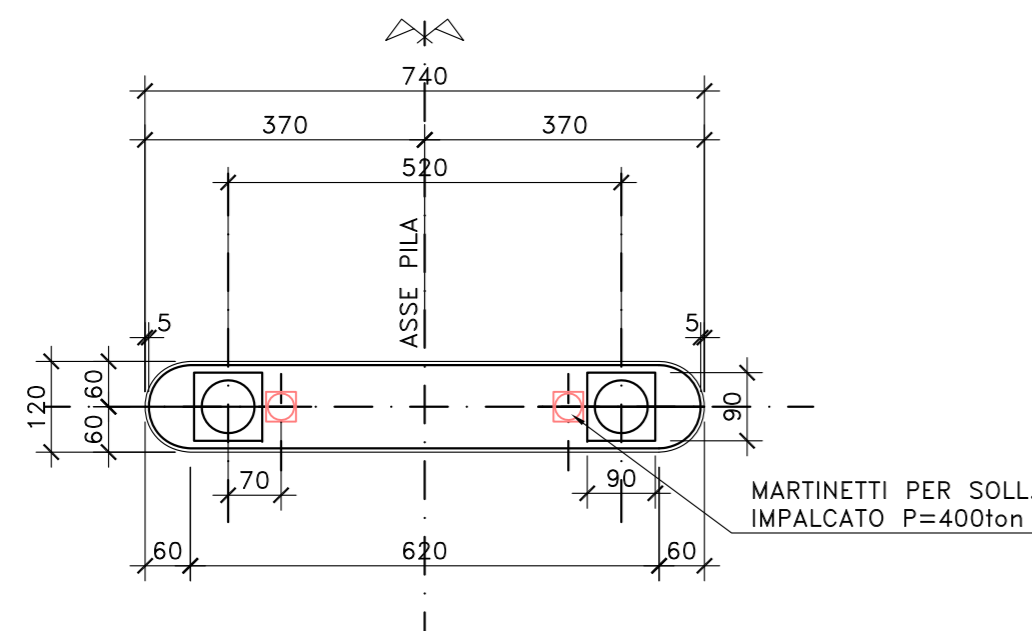
VISTA LATERALE

SCALA 1:100



PIANTA LIVELLO APPOGGI

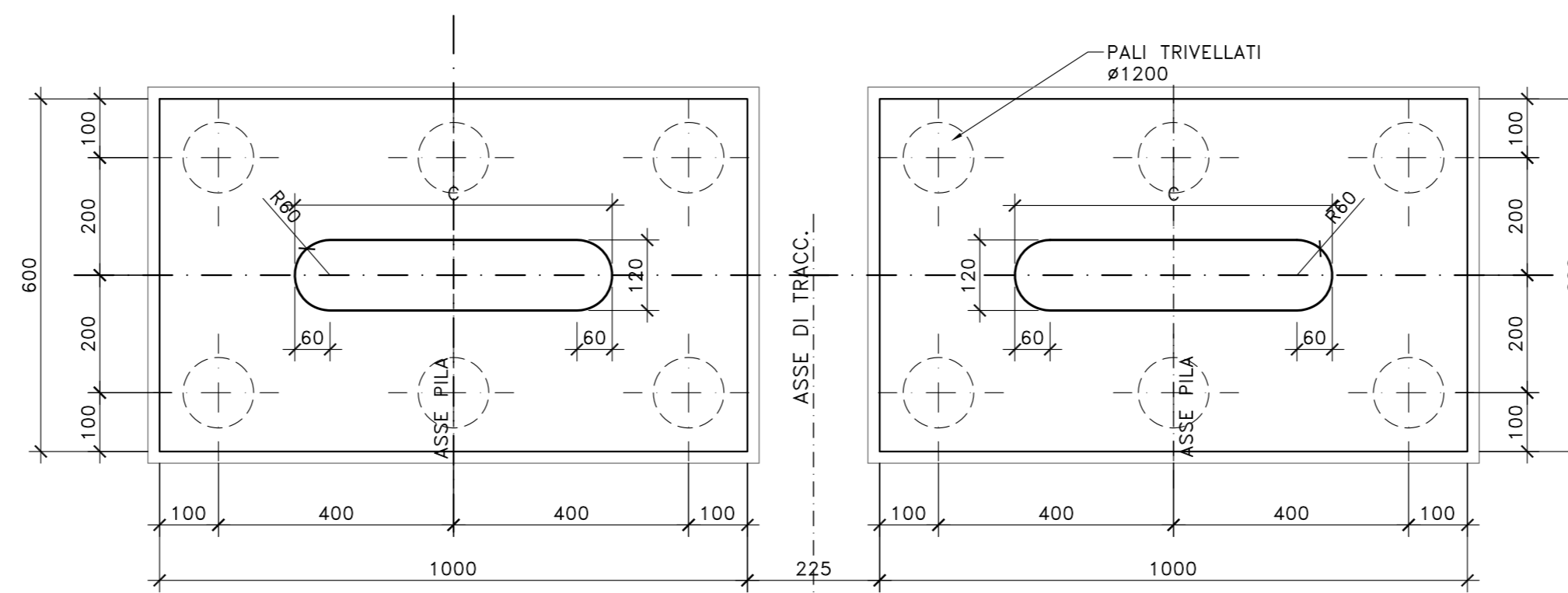
SCALA 1:100



| PILE | C |
|--------|-----|
| PILA 1 | 532 |
| PILA 2 | 523 |
| PILA 3 | 515 |
| PILA 4 | 507 |
| PILA 5 | 498 |
| PILA 6 | 507 |
| PILA 7 | 523 |
| PILA 8 | 532 |

PIANTA SPICCATO E FONDAZIONI

SCALA 1:100



NOTE E PRESCRIZIONI

1. L'ALTEZZA DEI BAGGIOLI SARA' STABILITA IN FUNZIONE DELL'INGOMBRO DEGLI APPARECCHI DI APPOGGIO EFFETTIVAMENTE ADOTTATI. IN OGNI CASO L'ALTEZZA MINIMA NON DOVRA' ESSERE INFERIORE DI 35 cm PER COMPRENDERE L'ALTEZZA DELLE ZANCHE DI ANCORAGGIO DEGLI APPARECCHI DI APPOGGIO DI TIPO FISSO, UNIDIREZIONALE O DEGLI ISOLATORI ELASTOMERICI.
2. LE QUOTE DI TESTA PILA (QTP) SONO STATE STABILITE CONSIDERANDO UNA DISTANZA CON L'INTRADOSSO DELLE PIATTABANDE INFERIORI PARI A 50 cm (65 cm PER GLI ISOLATORI).
3. LE QUOTE DI PROGETTO IN ASSE APPOGGI (QP), LE QUOTE DI TESTA PILA (QTP), LE QUOTE DI ESTRADOSSO ZATTERA DI FONDAZIONE (QF), LE QUOTE DI FONDO SCAVO (QFS) E LE LUNGHEZZE DEI PALI DI FONDAZIONE SONO INDICATE NELLA SEZIONE LONGITUDINALE DELL'OPERA D'ARTE.
4. LE CARATTERISTICHE DEI MATERIALI STRUTTURALI E DEI TRATTAMENTI PROTETTIVI E IMPERMEABILIZZANTI DELLE SUPERFICI SONO RIPORTATE NELL'ELABORATO "CARATTERISTICHE DEI MATERIALI".

Sanas
GRUPPO FS ITALIANE

Direzione Progettazione e Realizzazione Lavori

S.S. n.130 "Iglesiente"

Eliminazione degli incroci a raso da Cagliari a Decimomannu da km 3+000 a 15+600

PROGETTO DEFINITIVO

cod. CA316
CA351

PROGETTAZIONE: ATI VIA - LOTTI - SERING - VDP - BRENG

PROGETTISTA E RESPONSABILE DELL'INTEGRAZIONE DELLE PRESTAZIONI SPECIALISTICHE:
Dott. Ing. Francesco Nicchiarelli (Ord. Ing. Prov. Roma 14711)
RESPONSABILI D'AREA:
Responsabile Tracciato stradale: Dott. Ing. Massimo Capasso (Ord. Ing. Prov. Roma 26031)
Responsabile Strutture: Dott. Ing. Giovanni Piazza (Ord. Ing. Prov. Roma 27296)
Responsabile Idraulica, Geotecnica e Impianti: Dott. Ing. Sergio Di Maio (Ord. Ing. Prov. Palermo 2872)
Responsabile Ambiente: Dott. Ing. Francesco Ventura (Ord. Ing. Prov. Roma 14660)

GRUPPO DI PROGETTAZIONE
MANDATARIA:
FRANCESCO NICCHIARELLI
INGEGNERIA
MANDANTI:
LSIT
ingegneria
SERING
INGEGNERIA
VDP
BRIDGE ENGINEERING
BRENG

GEOLOGO:
Dott. Geol. Enrico Curcuruto (Ord. Geo. Regione Sicilia 966)
COORDINATORE SICUREZZA IN FASE DI PROGETTAZIONE:
Dott. Ing. Sergio Di Maio (Ord. Ing. Prov. Palermo 2872)
RESPONSABILE SIA:
Dott. Ing. Francesco Ventura (Ord. Ing. Prov. Roma 14660)
VISTO: IL RESPONSABILE DEL PROCEDIMENTO:
Dott. Ing. Francesco Carras

OPERE D'ARTE MAGGIORI
VIADOTTI E PONTI
VI03- VIADOTTO SV03 - ASSEMINI
Carpenteria Pile

| CODICE PROGETTO | | NOME FILE | | REVISIONE | SCALA: |
|-----------------|----------------|---------------------------|-------------|------------|----------------|
| PROGETTO | LV. PROC. ANNO | CA316351_P00VI03STRCP01_A | | | |
| ELAB. | | P00VI03STRCP01 | | A | 1:100 |
| D | | - | - | - | - |
| C | | - | - | - | - |
| B | | - | - | - | - |
| A | EMISSIONE | MAR 2020 | P. COSMELLI | G. PIAZZA | F. NICHIARELLI |
| REV. | DESCRIZIONE | DATA | REDATTO | VERIFICATO | APPROVATO |