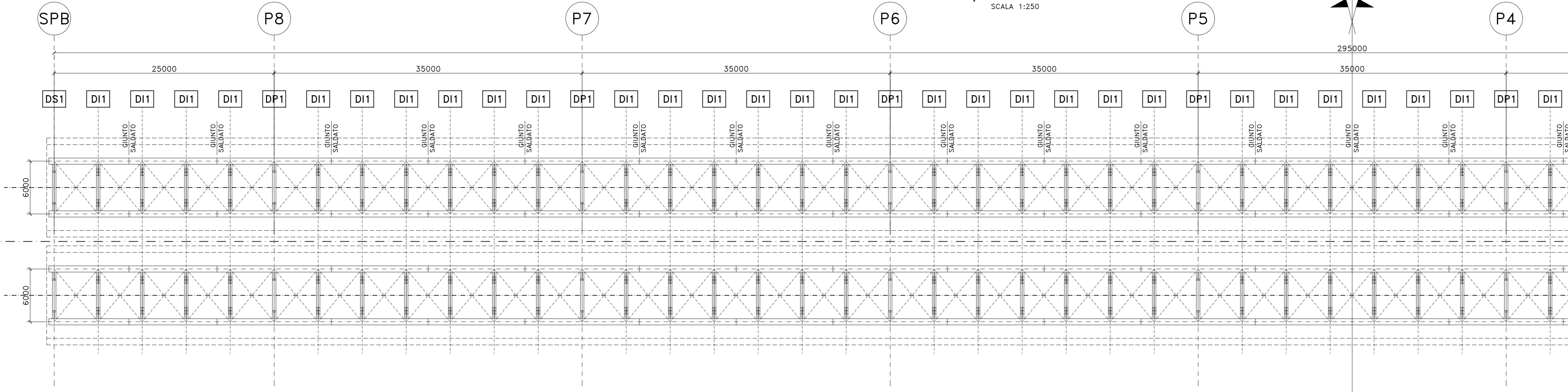
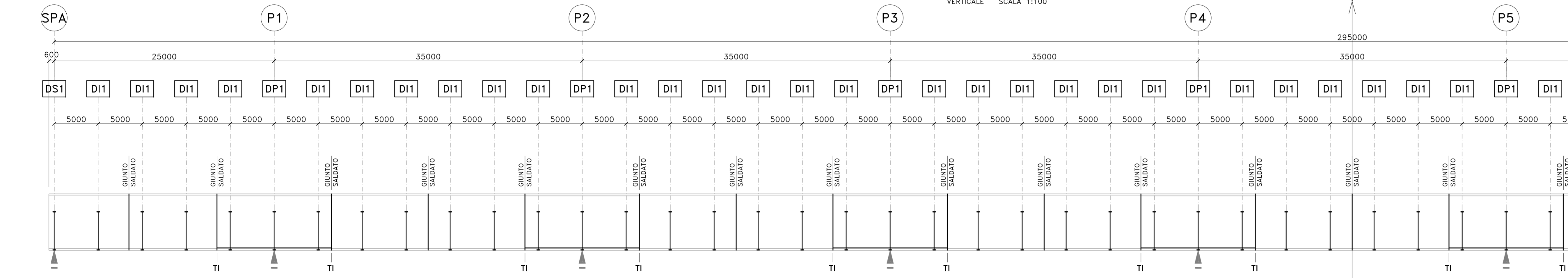


1/2 PIANTA IMPALCATO
SCALA 1:250

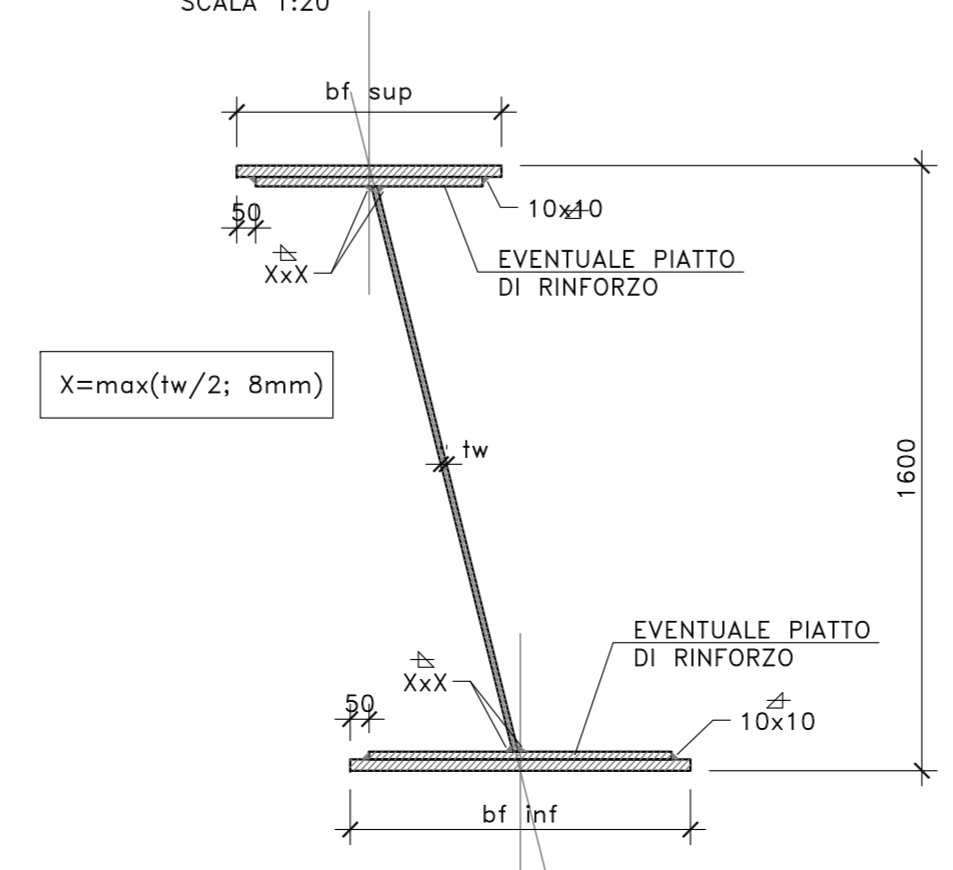


1/2 SEZIONE LONGITUDINALE TRAVI
ORIZZONTALE SCALA 1:250
VERTICALE SCALA 1:100



PIATTABANDE SUPERIORI	700x25	700x25	700x35+600x30	700x25	700x25	700x35+600x30	700x25	700x25	700x35+600x30	700x25	700x25	700x35+600x30	700x25	700x25	700x35+600x30
ANIME	16	20	22	20	20	22	20	20	22	20	20	22	20	20	22
PIATTABANDE INFERIORI	900x40	900x40	900x40+800x30	900x40	900x40	900x40+800x30	900x40	900x40	900x40+800x30	900x40	900x40	900x40+800x30	900x40	900x40	900x40+800x30
PIOLATURA TIPO	A	B	A	B	B	A	B	B	A	B	B	A	B	B	A
CONCI	1	2	3	4	5	6	7	8	9	10	11	12	13	14	15
	9100	10000	13000	11000	11000	13000	11000	11000	13000	11000	11000	13000	11000	11000	13000

SCHEMA TRAVI
COMPOSTE SALDATE
SCALA 1:20



NOTE E PRESCRIZIONI

1. LE CARATTERISTICHE DEI MATERIALI STRUTTURALI E LE SPECIFICHE TECNICHE RELATIVE ALLE STRUTTURE IN CARPENTERIA METALLICA SONO RIPORTATE NELL'ELABORATO "CARATTERISTICHE DEI MATERIALI".
2. I CONTROVENTI DI MONTAGGIO DOVRANNO ESSERE TASSATIVAMENTE RIMOSSI AL TERMINE DELLA MATURAZIONE DEI GETTI DELLA SOLETTA D'IMPALCATO.
3. LA CONTROMONTA DI MONTAGGIO DELLE TRAVI PRINCIPALI SARA' DEFINITA NELLE FASI SUCCESSIVE DELLA PROGETTAZIONE.

Sanas
GRUPPO FS ITALIANE
Direzione Progettazione e Realizzazione Lavori

S.S. n.130 "Iglesiente"
Eliminazione degli incroci a raso da Cagliari a Decimomannu da km 3+000 a 15+600

PROGETTO DEFINITIVO cod. CA316 CA351

PROGETTAZIONE: **ATI VIA - LOTTI - SERING - VDP - BRENG**

PROGETTISTA E RESPONSABILE DELL'INTEGRAZIONE DELLE PRESTAZIONI SPECIALISTICHE:
Dott. Ing. Francesco Nichiarelli (Ord. Ing. Prov. Roma 14711)

RESPONSABILI D'AREA:
Responsabile Tracciato Stradale: Dott. Ing. Massimo Capasso (Ord. Ing. Prov. Roma 26531)
Responsabile Strutture: Dott. Ing. Giovanni Piazza (Ord. Ing. Prov. Roma 22296)
Responsabile Idraulica, Geotecnica e Impianti: Dott. Ing. Sergio Di Maio (Ord. Ing. Prov. Palermo 2872)
Responsabile Ambiente: Dott. Ing. Francesco Ventura (Ord. Ing. Prov. Roma 14660)

GRUPPO DI PROGETTAZIONE MANDATARIA:
FRANCESCO NICHIARELLI INGEGNERIA
MANDANTI:
LOTTO ingegneria
SERING INGEGNERIA
vdp
BRENG BRIDGE ENGINEERING

GEOLOGO:
Dott. Geol. Enrico Curcuruto (Ord. Geo. Regione Sicilia 966)

COORDINATORE SICUREZZA IN FASE DI PROGETTAZIONE:
Dott. Ing. Sergio Di Maio (Ord. Ing. Prov. Palermo 2872)

RESPONSABILE SIA:
Dott. Ing. Francesco Ventura (Ord. Ing. Prov. Roma 14660)

VISTO: IL RESPONSABILE DEL PROCEDIMENTO:
Dott. Ing. Francesco Carras

OPERE D'ARTE MAGGIORI
VIADOTTI E PONTI
VI03- VIADOTTO SV03 - ASSEMINI
Carpenteria metallica impalcato - Assieme generale, travi principali e pianta

CODICE PROGETTO	NOME FILE	REVISIONE	SCALA:
PROGETTO	CA316351_P00VI03STRCP04_A		
CA316351 D 19	CODICE ELAB. P00VI03STRCP04	A	VARIE
D			
C			
B			
A	EMISSIONE	MAR 2020	R. FIORE G. PAZZA F. NICHIARELLI
REV.	DESCRIZIONE	DATA	REDATTO VERIFICATO APPROVATO