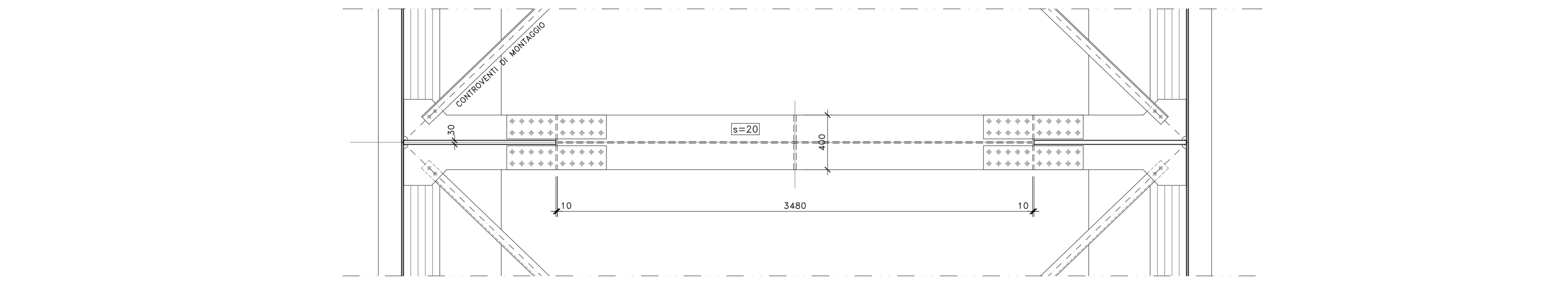
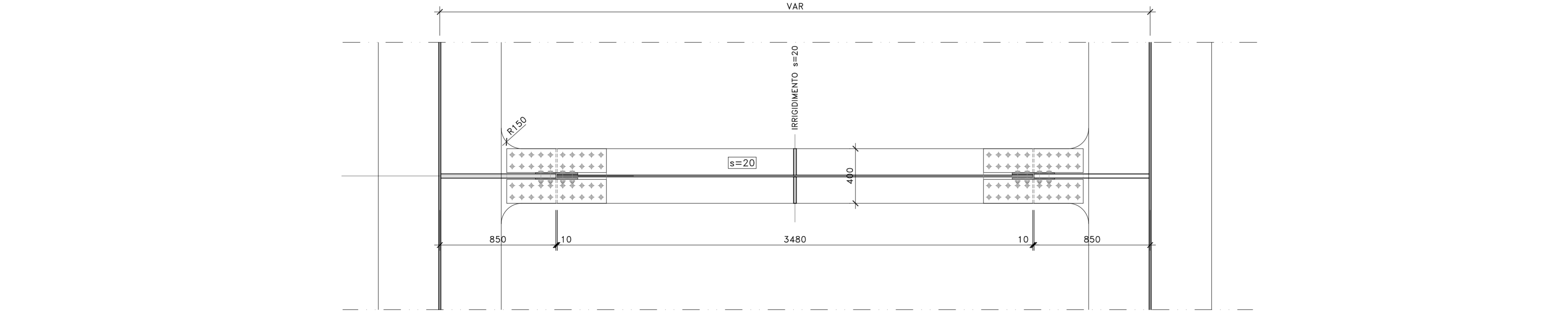


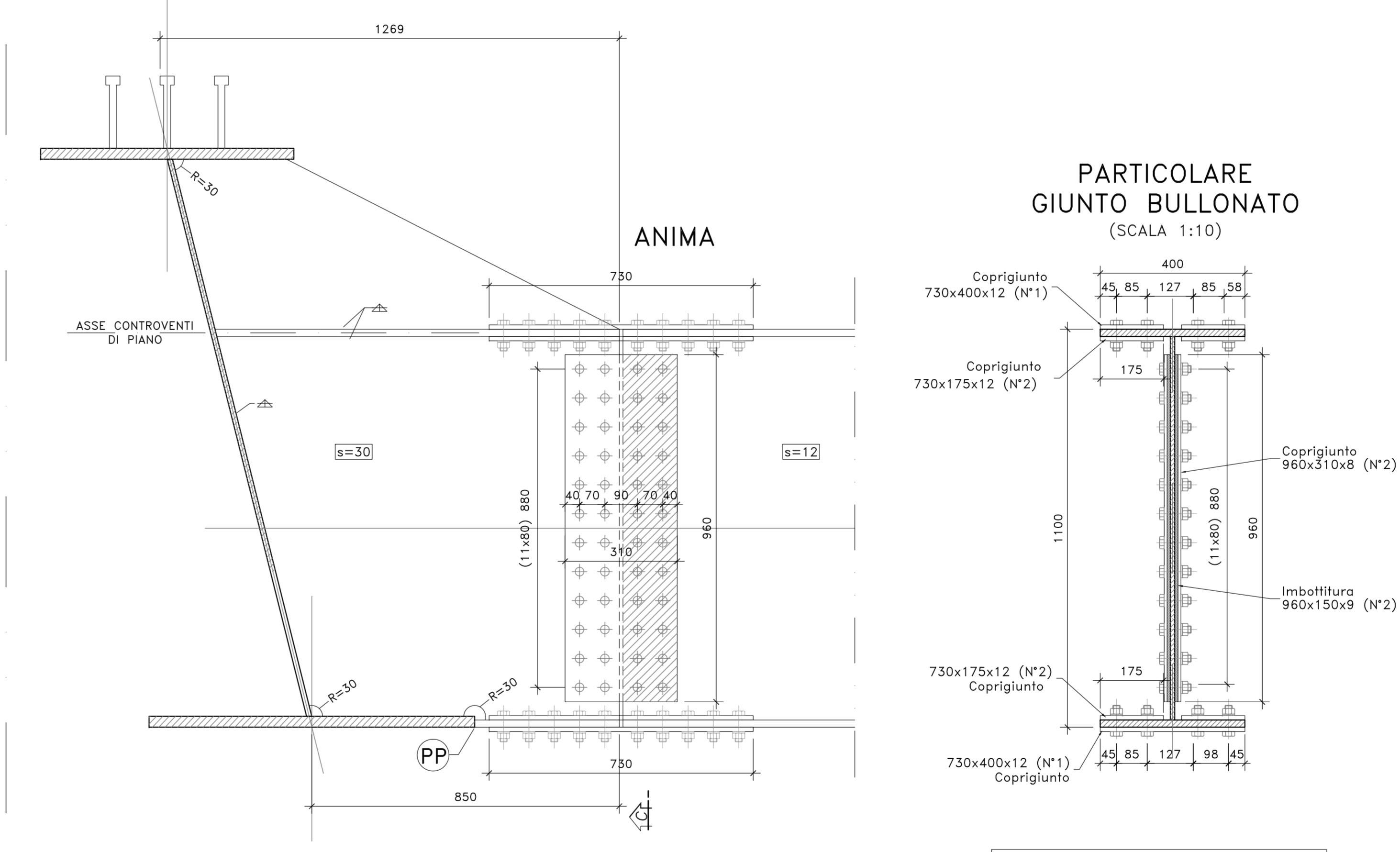
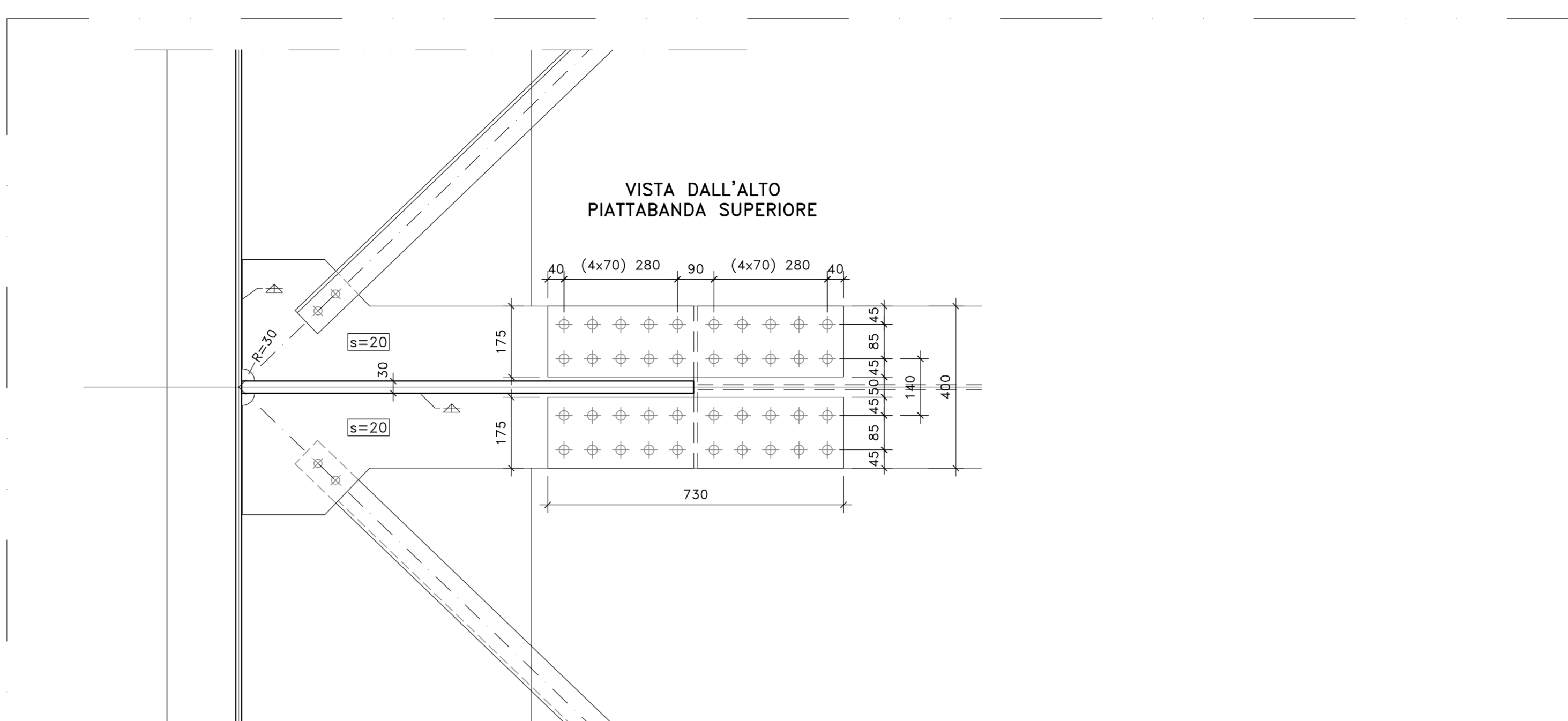
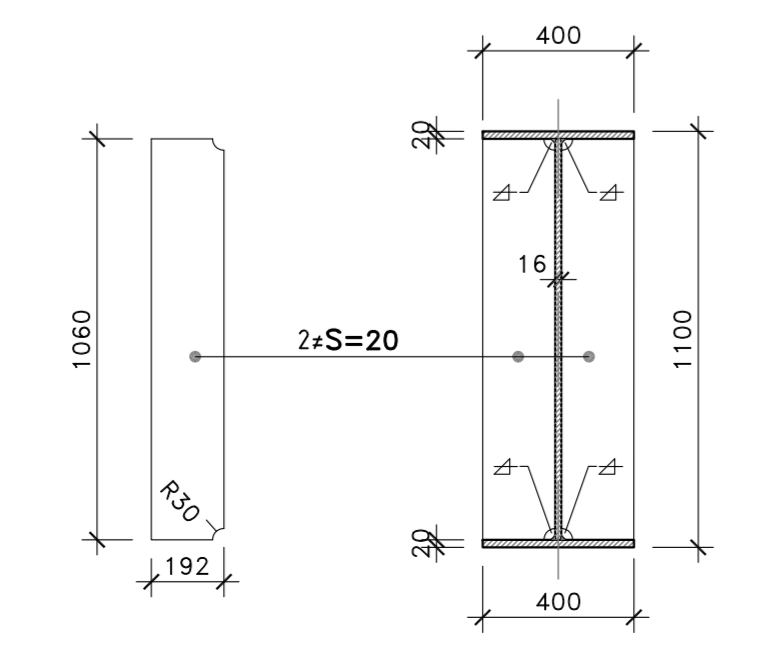
SEZIONE B-B
SCALA 1:20



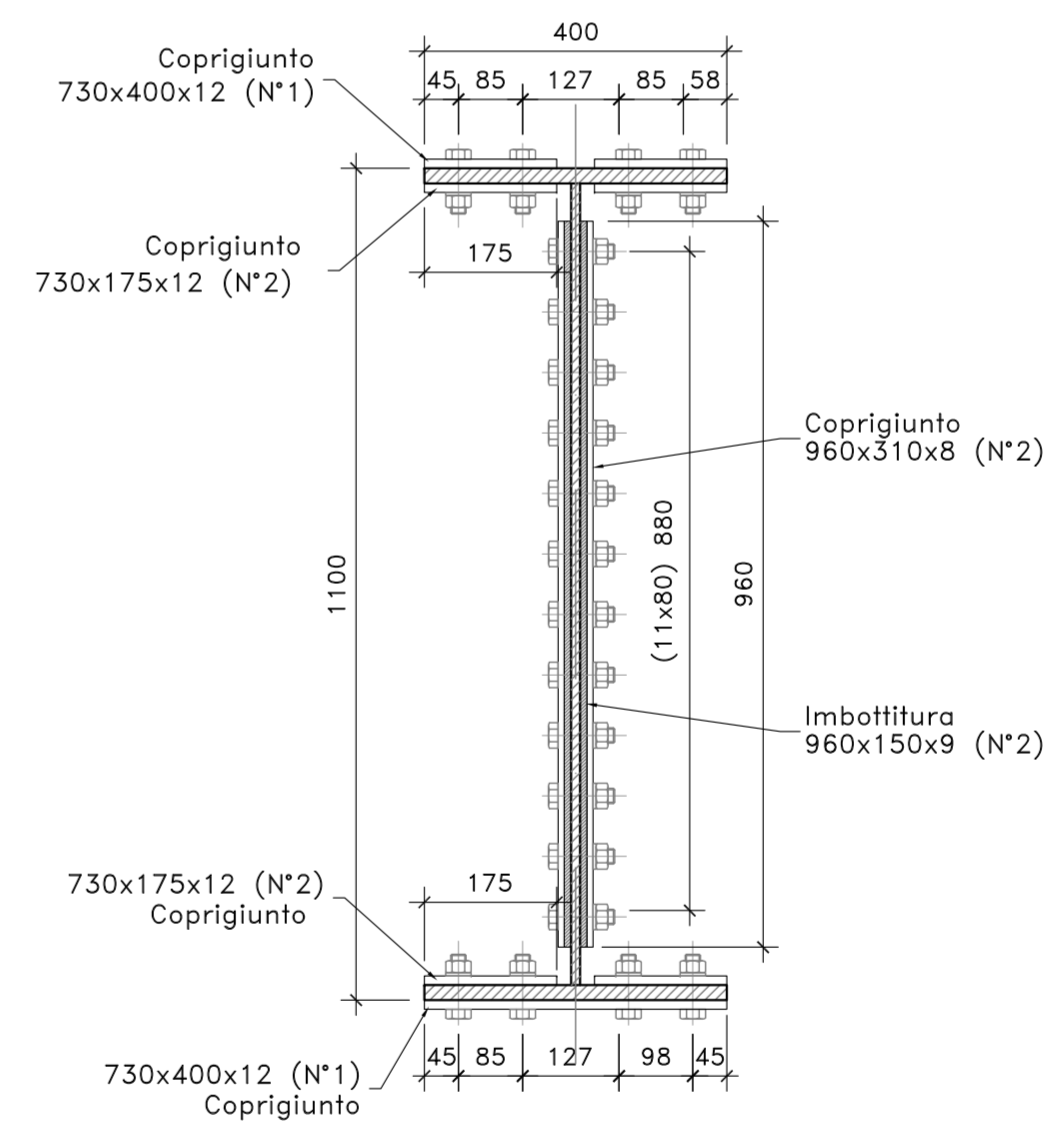
SEZIONE A-A
SCALA 1:20



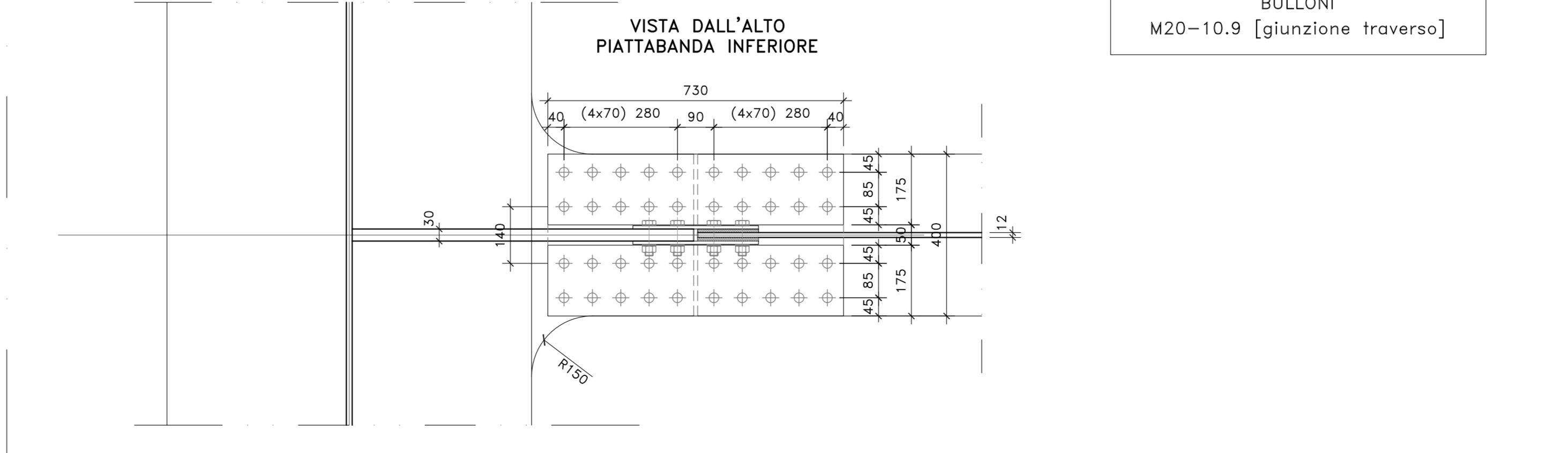
SEZIONE TRAVE DI COLLEGAMENTO
SCALA 1:20



PARTICOLARE GIUNTO BULLONATO
(SCALA 1:10)



BULLONI
M20-10.9 [giunzione trasversa]



NOTE E PRESCRIZIONI

1. LE CARATTERISTICHE DEI MATERIALI STRUTTURALI E LE SPECIFICHE TECNICHE RELATIVE ALLE STRUTTURE IN CARPENTERIA METALLICA SONO RIPORTATE NELL'ELABORATO "CARATTERISTICHE DEI MATERIALI".
2. I CONTROVENTI DI MONTAGGIO DOVRANNO ESSERE TASSATIVAMENTE RIMOSI AL TERMINE DELLA MATURAZIONE DEI GETTI DELLA SOLETTA D'IMPALCATO.
3. LA CONTROMONTA DI MONTAGGIO DELLE TRAVI PRINCIPALI SARA' DEFINITA NELLE FASI SUCCESSIVE DELLA PROGETTAZIONE.

anas
GRUPPO FS ITALIANE
Direzione Progettazione e Realizzazione Lavori

S.S. n.130 "Iglesiente"
Eliminazione degli incroci a raso da Cagliari a Decimomannu da km 3+000 a 15+600

PROGETTO DEFINITIVO
COD. CA316 CA351

PROGETTAZIONE: **ATI VIA - LOTTI - SERING - VDP - BRING**

PROGETTISTA E RESPONSABILE DELL'INTEGRAZIONE DELLE PRESTAZIONI SPECIALISTICHE:
Dott. Ing. Francesco Niccharelli (Ord. Ing. Prov. Roma 14711)

RESPONSABILI D'AREA:
Responsabile Tracciato stradale: Dott. Ing. Massimo Capasso (Ord. Ing. Prov. Roma 26551)
Responsabile Strutture: Dott. Ing. Giovanni Piazza (Ord. Ing. Prov. Roma 27266)
Responsabile Idraulico, Geotecnico e Impianti: Dott. Ing. Sergio Di Maio (Ord. Ing. Prov. Palermo 2872)
Responsabile Ambiente: Dott. Ing. Francesco Ventura (Ord. Ing. Prov. Roma 14660)

GEOLOGO:
Dott. Geol. Enrico Curatolo (Ord. Dec. Regione Sicil. 966)

COORDINATORE SICUREZZA IN FASE DI PROGETTAZIONE:
Dott. Ing. Sergio Di Maio (Ord. Ing. Prov. Palermo 2872)

RESPONSABILE SIA:
Dott. Ing. Francesco Ventura (Ord. Ing. Prov. Roma 14660)

VISTO: IL RESPONSABILE DEL PROCEDIMENTO:
Dott. Ing. Francesco Corrias

GRUPPO DI PROGETTAZIONE MANDATARI:
FRANCESCO NICCHARELLI
VIA
INGEGNERIA

MANDANTI:
LOTI
ingegneria
SERING
INGEGNERIA
VDP
BRIDGE ENGINEERING
BRING
BRIDGE ENGINEERING

OPERE D'ARTE MAGGIORI
VIADOTTI E PONTI
VI03- VIADOTTO SV03 - ASSEMINI
Carpenteria metallica impalcatto - Trasversi di campata tipo D11

CODICE PROGETTO	NOME FILE	REVISIONE	SCALA
CA316351_D_19	CA316351_P00VI03STRCP05_A	A	VARIE
D		-	-
C		-	-
B		-	-
A	EMISSIONE	MAR 2020	R. FORÈ G. PAZZA F. NICCHARELLI
REV.	DESCRIZIONE	DATA	REDATTO VERIFICATO APPROVATO