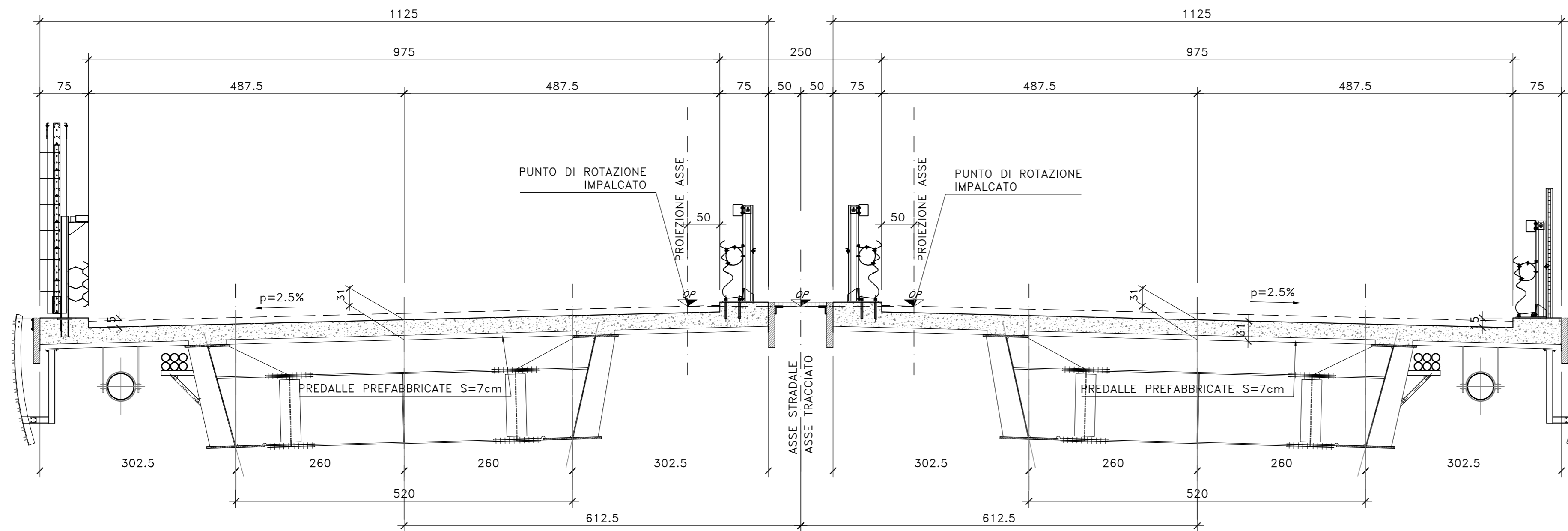


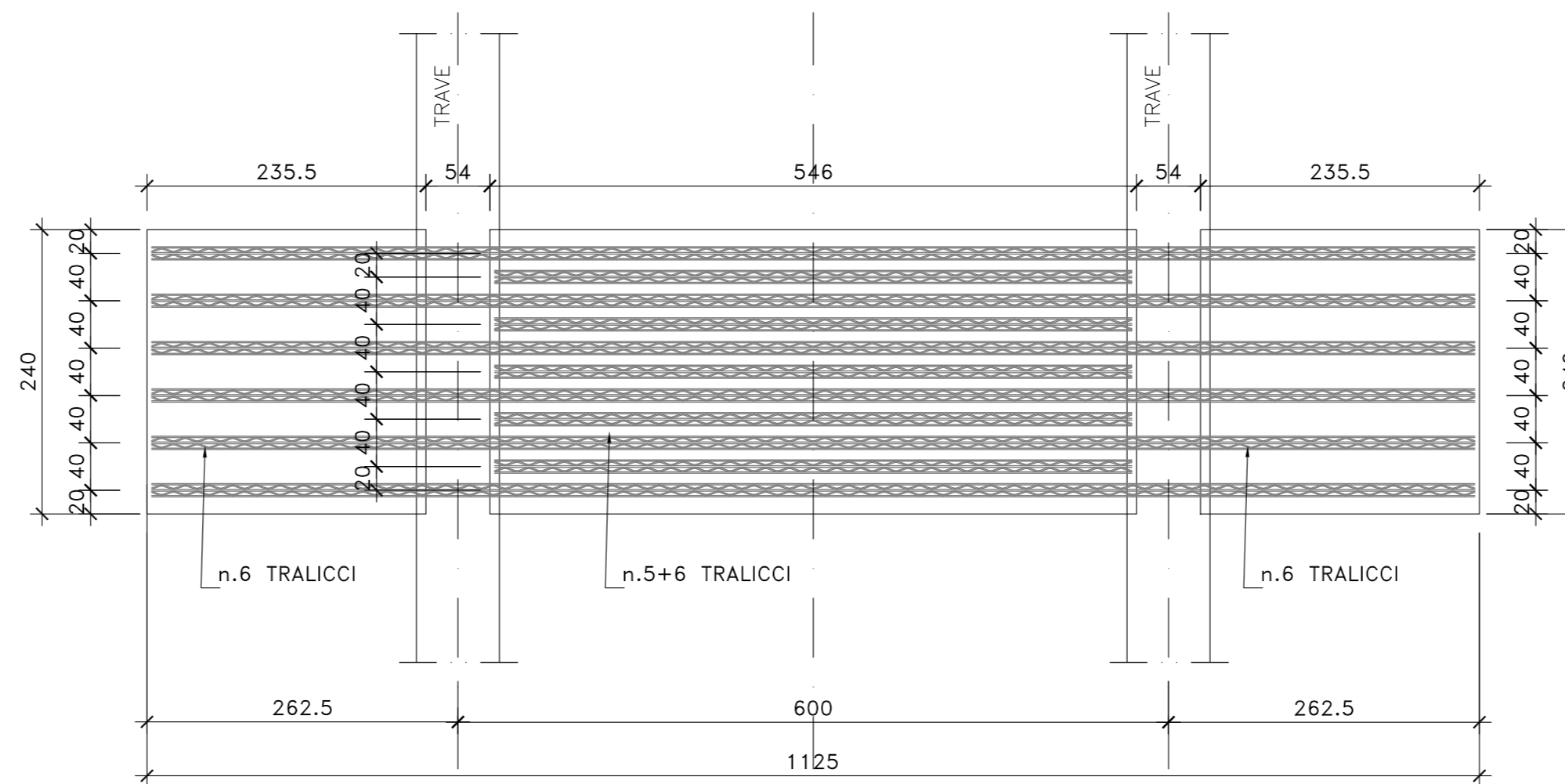
SEZIONE CARPENTERIA SOLETTE SV03 (IN RETTIFILO)

SCALA 1:50



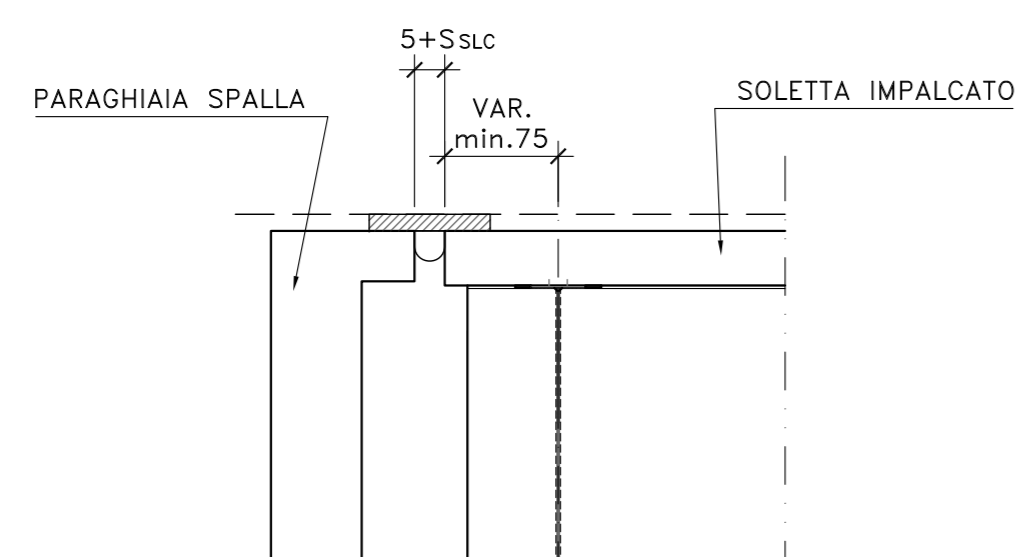
DETTAGLIO TIPOLOGICO APPOGGIO PREDALLE IMPALCATO (B=11.25m travi h160cm)

SCALA 1:50



DETTAGLIO TESTATA IN CORRISPONDENZA GIUNTO

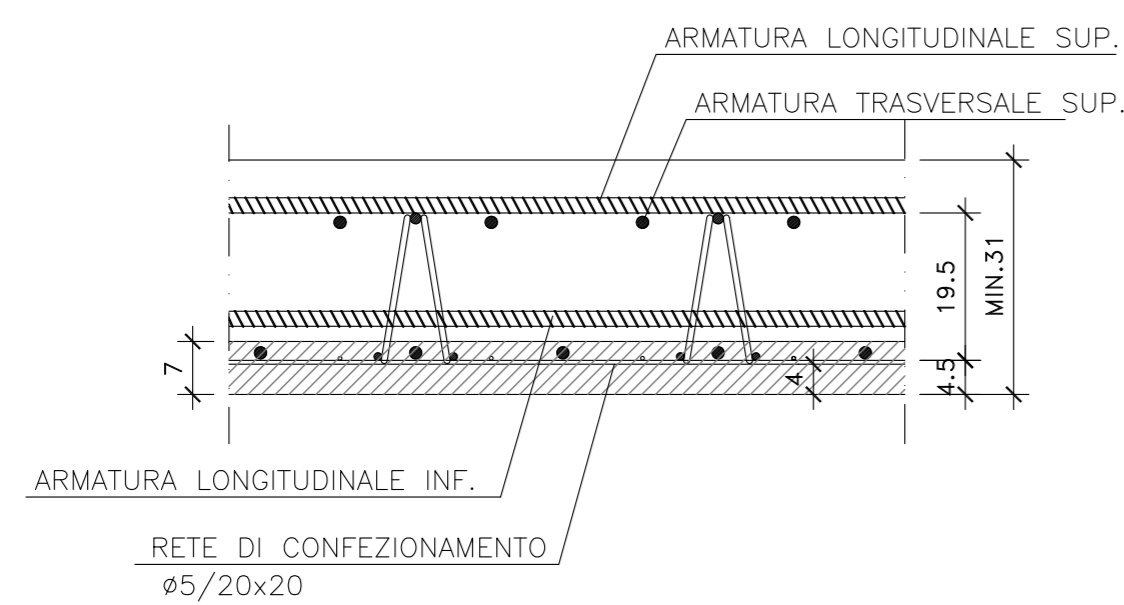
SCALA 1:50



PART. DISPOSIZIONE ARMATURA

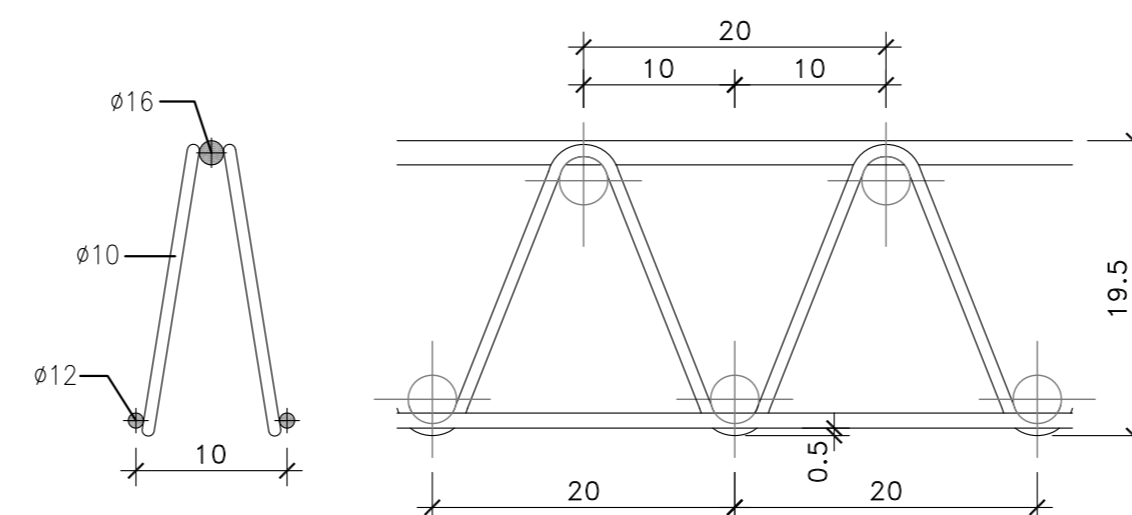
SCALA 1:10

(SEZIONE IN SENSO LONGITUDINALE)



PARTICOLARE TRALICCIO PREDALLE

SCALA 1:5



NOTE E PRESCRIZIONI

1. L'APPOGGIO DELLE PREDALLE SULLE TRAVI METALLICHE PRINCIPALI DOVRA' AVVENIRE MEDIANTE INTERPOSIZIONE DI SPESSORI METALLICI, SALDATI ALLE PIATTABANDE SUPERIORI, CON FUNZIONE DI REGOLARIZZAZIONE E SPESSORAMENTO.
2. LE CARATTERISTICHE DEI MATERIALI STRUTTURALI E DEI TRATTAMENTI PROTETTIVI E IMPERMEABILIZZANTI DELLE SUPERFICI SONO RIPORTATE NELL'ELABORATO "CARATTERISTICHE DEI MATERIALI".



Direzione Progettazione e Realizzazione Lavori

S.S. n.130 "Iglesiente"

Eliminazione degli incroci a raso da Cagliari a Decimomannu da km 3+000 a 15+600

PROGETTO DEFINITIVO

COD. CA316 CA351

PROGETTAZIONE: ATI VIA - LOTTI - SERING - VDP - BRENG

PROGETTISTA E RESPONSABILE DELL'INTEGRAZIONE DELLE PRESTAZIONI SPECIALISTICHE:
Dott. Ing. Francesco Nicchiarelli (Ord. Ing. Prov. Roma 14711)
RESPONSABILI D'AREA:
Responsabile Tracciato stradale: Dott. Ing. Massimo Capasso (Ord. Ing. Prov. Roma 26031)
Responsabile Strutture: Dott. Ing. Giovanni Piazza (Ord. Ing. Prov. Roma 27296)
Responsabile Idraulica, Geotecnica e Impianti: Dott. Ing. Sergio Di Maio (Ord. Ing. Prov. Palermo 2872)
Responsabile Ambiente: Dott. Ing. Francesco Ventura (Ord. Ing. Prov. Roma 14660)

GRUPPO DI PROGETTAZIONE
MANDATARIA:
ORDINE INGEGNERI TRIESTINI
DOTT. FRANCESCO NICCHIARELLI
DOTT. GIOVANNI PIAZZA
MANDANTI:
LSTI ingegneria
SERING INGEGNERIA
VDP
BRENG BRIDGE ENGINEERING

GEOLOGO:
Dott. Geol. Enrico Curcuruto (Ord. Geo. Regione Sicilia 966)
COORDINATORE SICUREZZA IN FASE DI PROGETTAZIONE:
Dott. Ing. Sergio Di Maio (Ord. Ing. Prov. Palermo 2872)
RESPONSABILE SIA:
Dott. Ing. Francesco Ventura (Ord. Ing. Prov. Roma 14660)
VISTO: IL RESPONSABILE DEL PROCEDIMENTO:
Dott. Ing. Francesco Carras

OPERE D'ARTE MAGGIORI

VIADOTTI E PONTI
VI03- VIADOTTO SV03 - ASSEMINI
Carpenteria Soletta impalcato

CODICE PROGETTO	NOME FILE	REVISIONE	SCALA:
PROGETTO CA316351	CA316351_P00VI03STRCP08_A		
ELAB. CA316351	P00VI03STRCP08	A	VARIE
D			
C			
B			
A	EMISSIONE	MAR 2020	P. OSSMELLI G. PIAZZA F. NICHIARELLI
REV.	DESCRIZIONE	DATA	REDATTO VERIFICATO APPROVATO