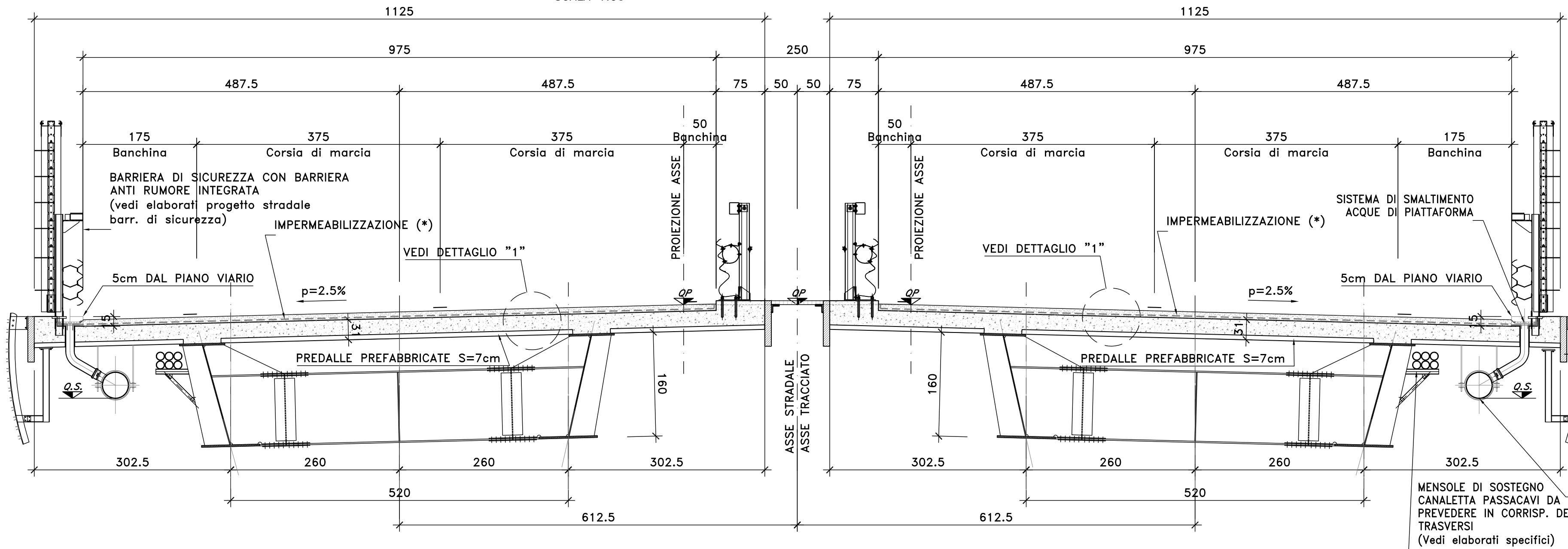


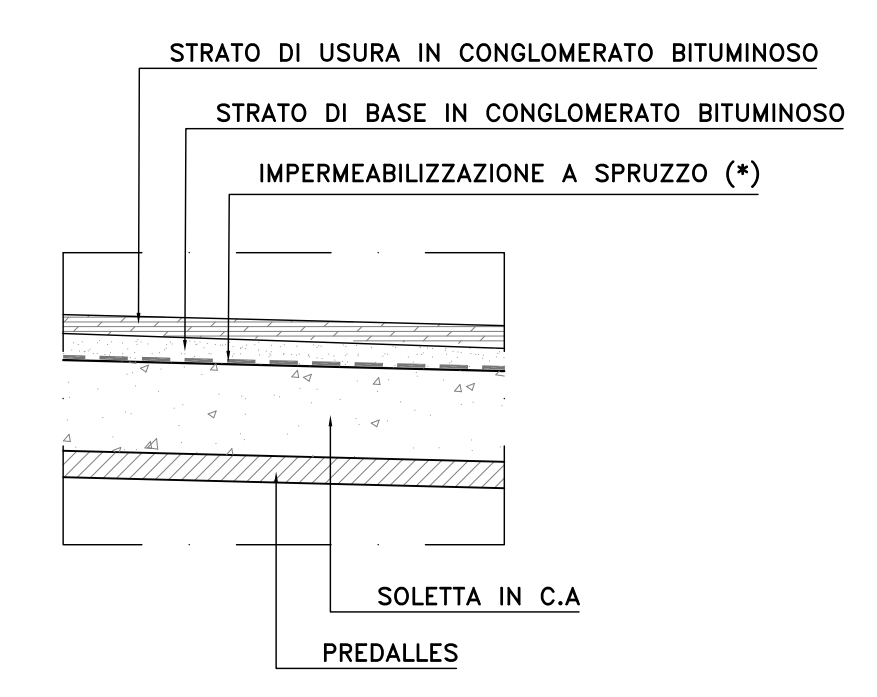
SEZIONE TIPO FINITURE IMPALCATO IN RETTIFILO (SV03)

SCALA 1:50



DETTAGLIO "1"

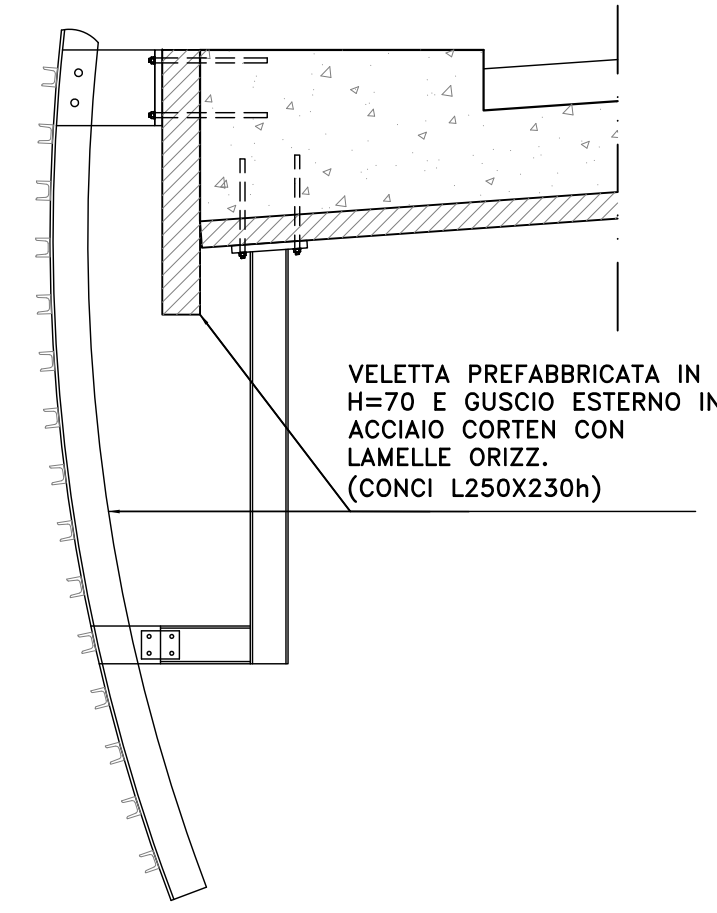
SCALA 1:20



(*) Impermeabilizzazione a spruzzo eseguita con prodotto elastomerico poliuretano bicomponente. Il rivestimento dovrà essere continuo e perfettamente impermeabile all'acqua, ma permeabile ai gas ed ai vapori acq. Spessore finito non inferiore a 3 mm.

GUSCIO METALLICO LATERALE IMPALCATO

SCALA 1:20

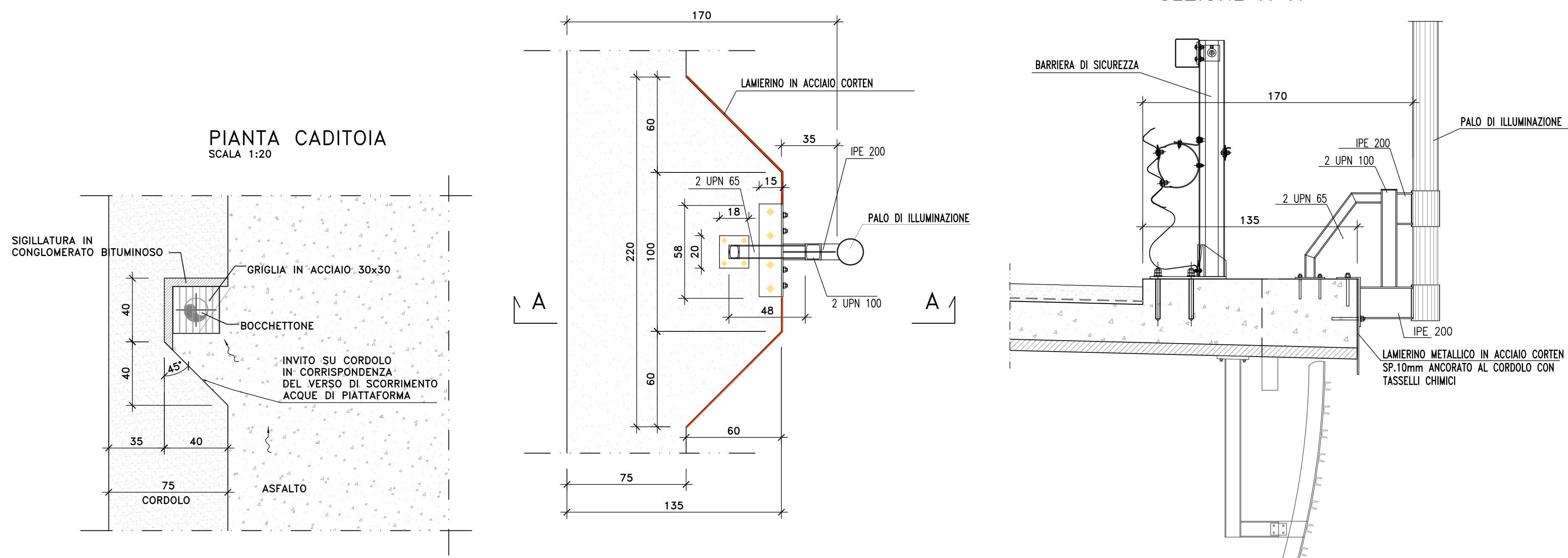


NOTE E PRESCRIZIONI

1. PER LE CARATTERISTICHE DELLE BARRIERE DI SICUREZZA STRADALE SI RIMANDA AGLI SPECIFICI ELABORATI DEL PROGETTO STRADALE.
2. LE CARATTERISTICHE DEL SISTEMA DI SMALTIMENTO DELLE ACQUE METEORICHE (DIAMETRO E POSIZIONE TUBAZIONI, PASSO CADITIE ETC.), SONO INDICATE NELLE PLANIMETRIE IDRAULICHE.
3. GLI SPessori DEL PACCHETTO DI PAVIMENTAZIONE SONO ILLUSTRATI NELLE SEZIONI TIPO DEL PROGETTO STRADALE.
4. LE DOTAZIONI IMPIANTISTICHE SONO ILLUSTRATE NELLO SPECIFICO CAPITOLO DEL PROGETTO.

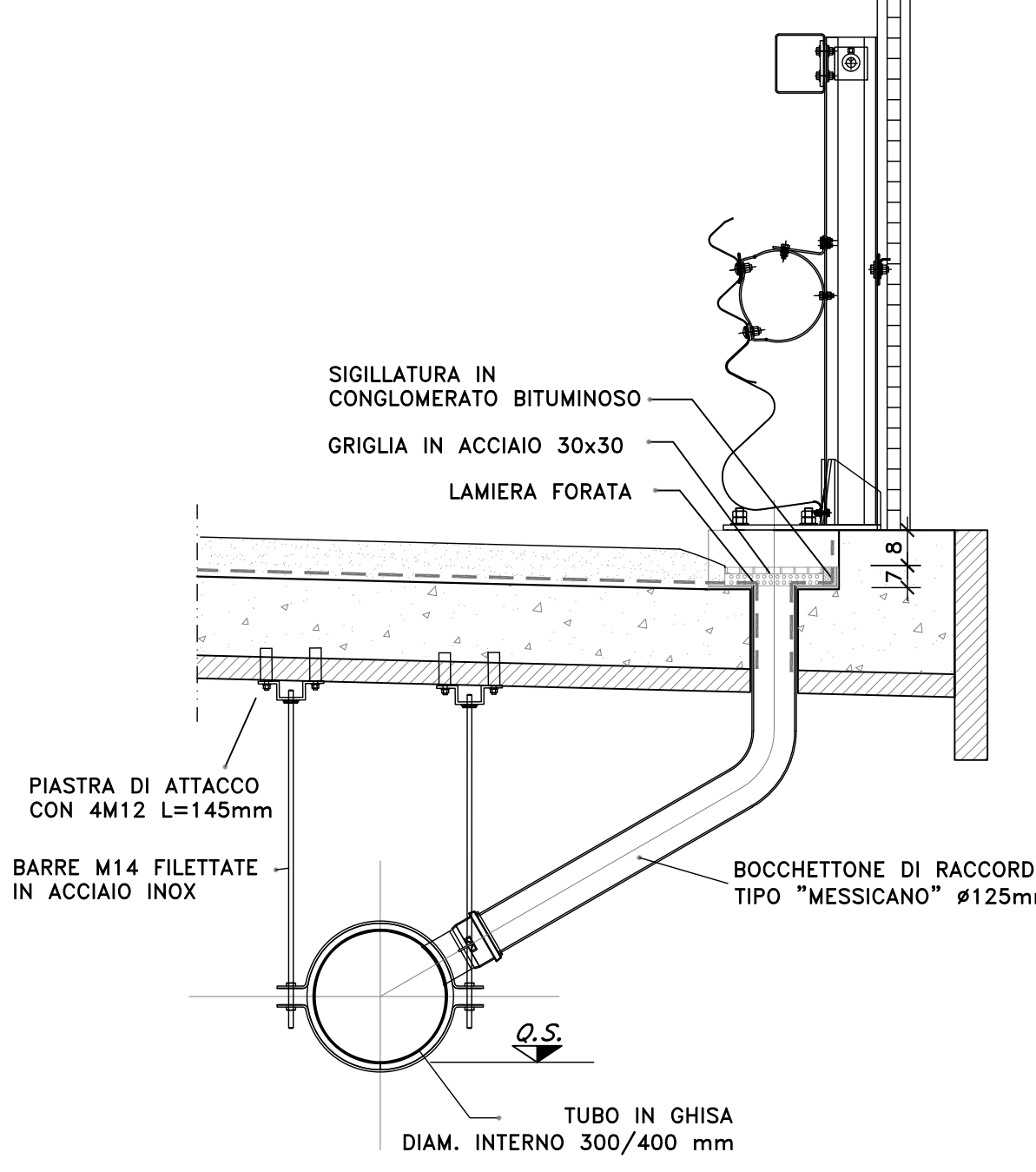
CORDOLO ZONA ANCORAGGIO PALI DI ILLUMINAZIONE

SCALA 1:20



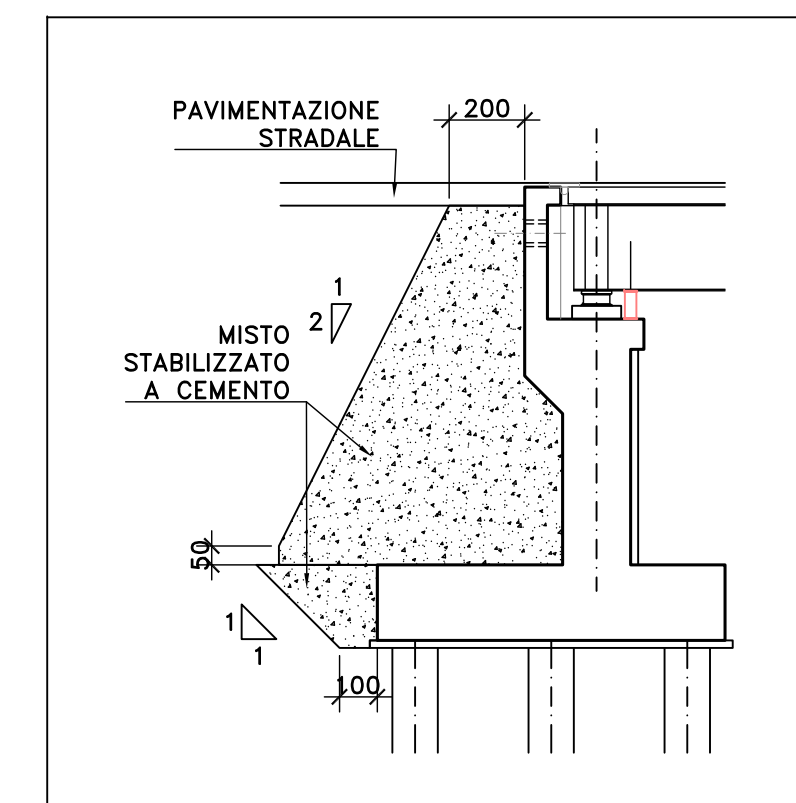
DETTAGLIO CADITOIA E COLLETTORE DI RACCOLTA ACQUE DI PIATTAFORMA

SCALA 1:20



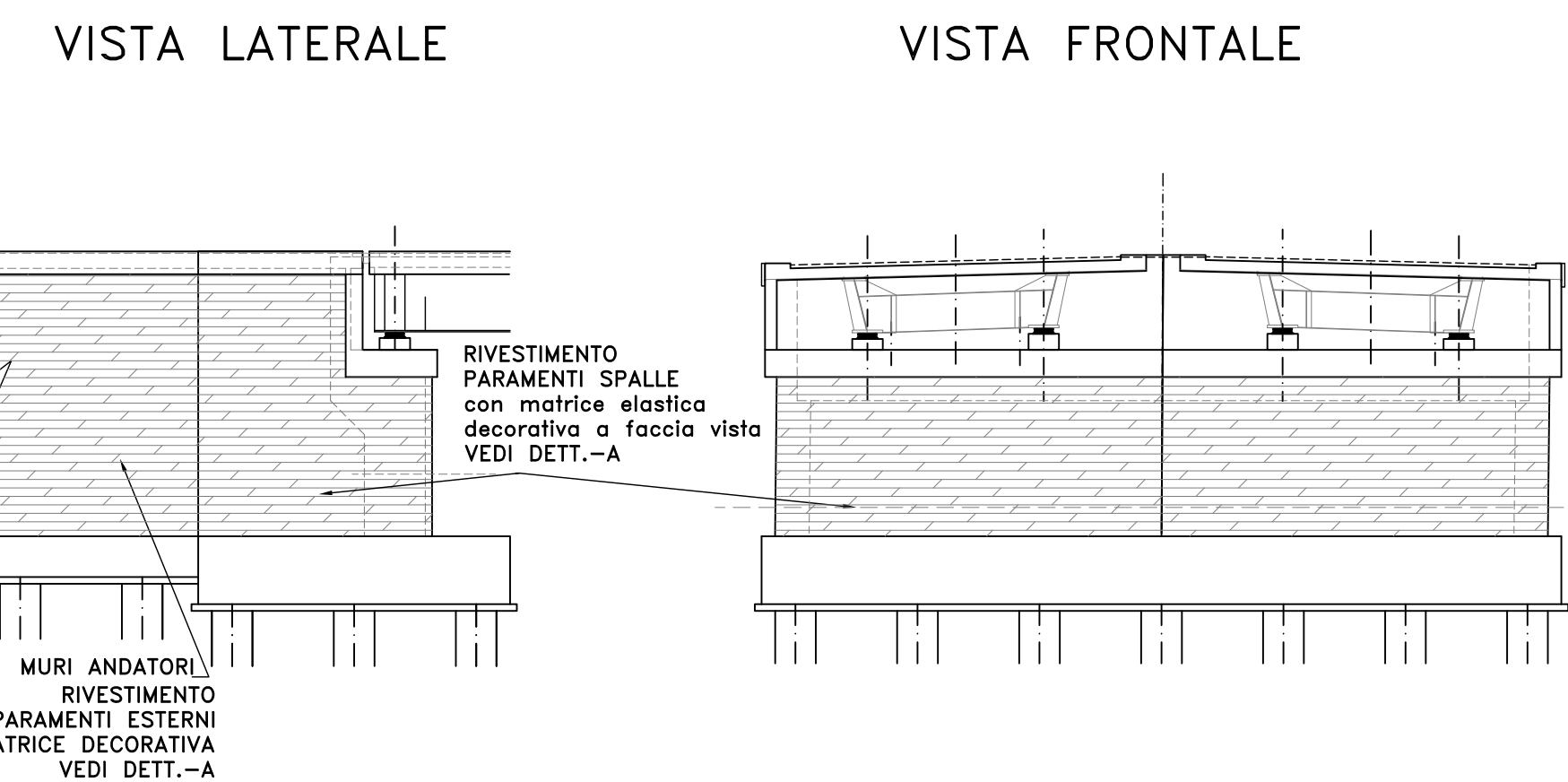
SCHEMA CUNEO DI TRANSIZIONE IN MISTO STABILIZZATO A CEMENTO A TERGO DELLE SPALLE

SCALA 1:200



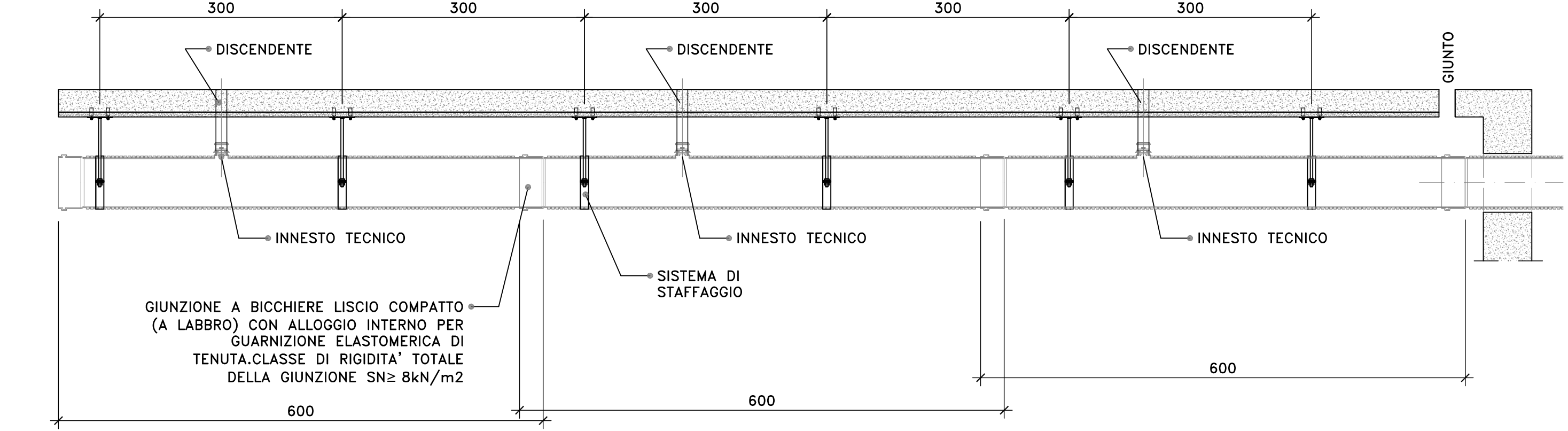
SCHEMA RIVESTIMENTO PARAMENTI DELLE SPALLE

SCALA 1:200



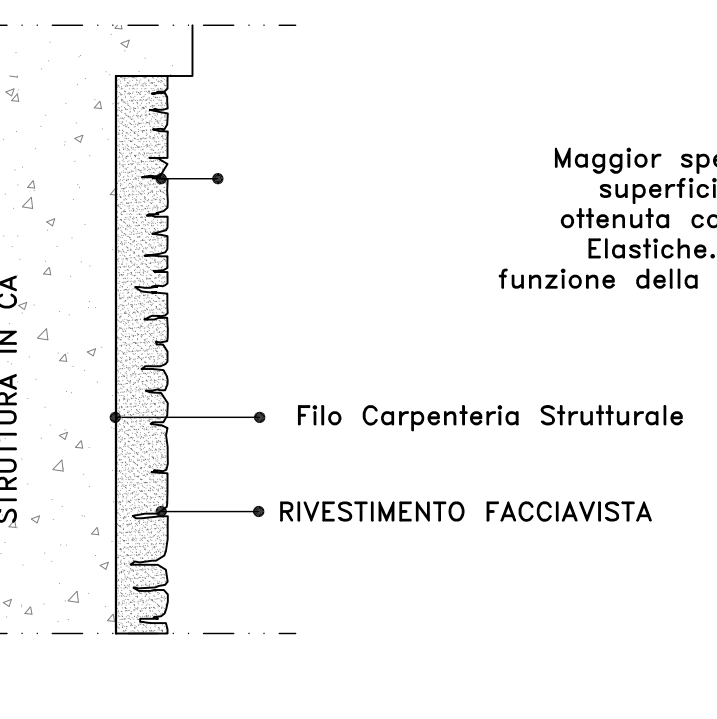
SCHEMA PROFILO COLLETTORE

SCALA 1:50



DETTAGLIO -A

SCALA 1:25



Maggior spesso superficiale ottenuta con a Elastiche. Lo funzione della Tipo

Sanas
GRUPPO FS ITALIANE
Direzione Progettazione e Realizzazione Lavori

S.S. n.130 "Iglesiente"
Eliminazione degli incroci a raso da Cagliari a Decimomannu da km 3+000 a 15+600

PROGETTO DEFINITIVO
cod. CA316 CA351

PROGETTAZIONE: ATI VIA - LOTTI - SERING - VDP - BRENG

PROGETTISTA E RESPONSABILE DELL'INTEGRAZIONE DELLE PRESTAZIONI SPECIALISTICHE: Dott. Ing. Francesco Nicchiarelli (Ord. Ing. Prov. Roma 14711)

GRUPPO DI PROGETTAZIONE MANAGERIALE:
VIA INGEGNERIA
MANAGERIALE:
LOTTE ingegneria
SERING INGEGNERIA
VDP
BRENG BRIDGE ENGINEERING

RESPONSABILI D'AREA:
Responsabile Tracciato stradale: Dott. Ing. Massimo Capasso (Ord. Ing. Prov. Roma 26037)
Responsabile Strutture: Dott. Ing. Giovanni Piazza (Ord. Ing. Prov. Roma 27295)
Responsabile Idraulica, Geotecnica e Impianti: Dott. Ing. Sergio Di Maio (Ord. Ing. Prov. Palermo 2872)
Responsabile Ambiente: Dott. Ing. Francesco Ventura (Ord. Ing. Prov. Roma 14660)

COORDINATORE SICUREZZA IN FASE DI PROGETTAZIONE: Dott. Ing. Sergio Di Maio (Ord. Ing. Prov. Palermo 2872)

RESPONSABILE SIA: Dott. Ing. Francesco Ventura (Ord. Ing. Prov. Roma 14660)

VISTO: IL RESPONSABILE DEL PROCEDIMENTO: Dott. Ing. Francesco Corvino

OPERE D'ARTE MAGGIORI
VIADOTTI E PONTI
VI03- VIADOTTO SV03 - ASSEMINI
Opere di finitura, Arredo e Particolari Costruttivi

CODICE PROGETTO	NOME FILE	REVISIONE	SCALA:
CA316351	CA316351_P00VI03STRDC02_A	A	VARIE
PROGETTO	LV. PROG. ANNO	CODICE ELAB.	
CA316351	D 19	P00VI03STRDC02	
D			
C			
B			
A	EMISSIONE	MAR 2020	P. COSMELLI G. PIAZZA F. NICHIARELLI
REV.	DESCRIZIONE	DATA	REDATTO VERIFICATO APPROVATO