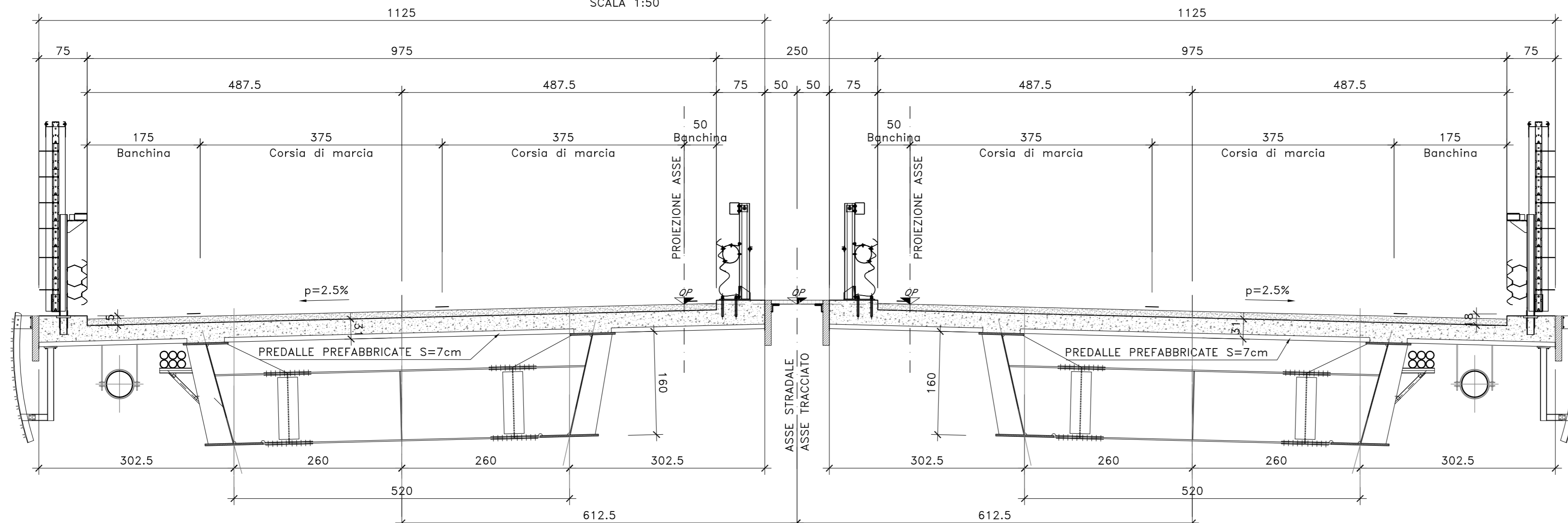


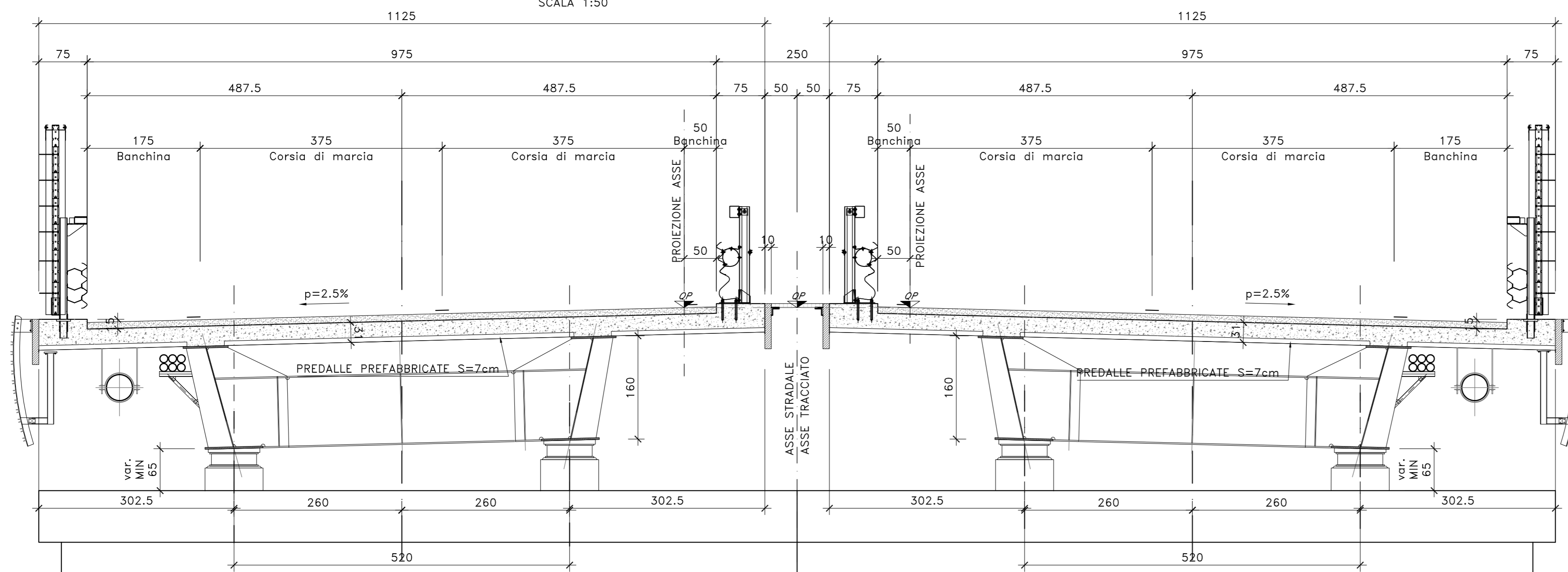
SEZIONE TRASVERSALE IN RETTIFILLO (SV03)

SCALA 1:50



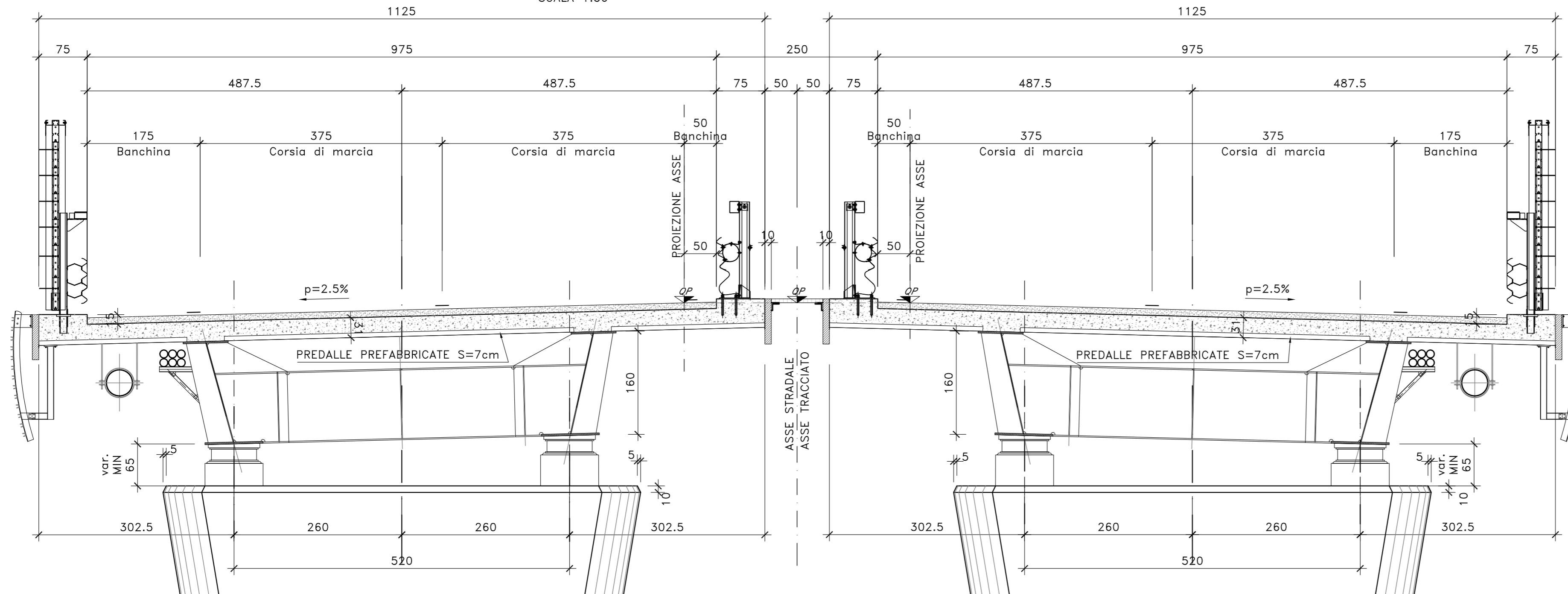
SEZIONE TRASVERSALE IN ASSE SPALLA (SV03)

SCALA 1:50



SEZIONE TRASVERSALE IN ASSE PILA (SV03)

SCALA 1:50



NOTE E PRESCRIZIONI

- RELATIVAMENTE ALLE SEZIONI IN ASSE APOGGI PILE E SPALLE SONO RAPPRESENTATE CONFIGURAZIONI TIPICHE RELATIVAMENTE ALLA EFFETTIVA INCLINAZIONE DEL PIANO VIARIO.



Direzione Progettazione e Realizzazione Lavori

S.S. n.130 "Iglesiente"

Eliminazione degli incroci a raso da Cagliari a Decimomannu da km 3+000 a 15+600

PROGETTO DEFINITIVO

cod. CA316
CA351

PROGETTAZIONE: ATI VIA - LOTTI - SERING - VDP - BRENG

PROGETTISTA E RESPONSABILE DELL'INTEGRAZIONE DELLE PRESTAZIONI SPECIALISTICHE:
Dott. Ing. Francesco Nicchiarelli (Ord. Ing. Prov. Roma 14711)
RESPONSABILI D'AREA:
Responsabile Tracciato stradale: Dott. Ing. Massimo Capasso (Ord. Ing. Prov. Roma 26031)
Responsabile Strutture: Dott. Ing. Giovanni Piazza (Ord. Ing. Prov. Roma 27296)
Responsabile Idraulica, Geotecnica e Impianti: Dott. Ing. Sergio Di Maio (Ord. Ing. Prov. Palermo 2872)
Responsabile Ambiente: Dott. Ing. Francesco Ventura (Ord. Ing. Prov. Roma 14660)

GRUPPO DI PROGETTAZIONE

MANDATARIA:

MANDANTI:

ingegneria

ingegneria

ingegneria

BRIDGE ENGINEERING

COORDINATORE SICUREZZA IN FASE DI PROGETTAZIONE:
Dott. Ing. Sergio Di Maio (Ord. Ing. Prov. Palermo 2872)
RESPONSABILE SIA:
Dott. Ing. Francesco Ventura (Ord. Ing. Prov. Roma 14660)
VISTO: IL RESPONSABILE DEL PROCEDIMENTO:
Dott. Ing. Francesco Carras



OPERE D'ARTE MAGGIORI
VIADOTTI E PONTI
VI03- VIADOTTO SV03 - ASSEMINI
Sezioni Trasversali Caratteristiche

CODICE PROGETTO	NOME FILE	REVISIONE	SCALA:
CA316351	CA316351_P00VI03STRSZ01_A	A	1:50
PROGETTO	LIV. PROG. ANNO		
CA316351	D 19		
ELAB.	CODICE		
	P00VI03STRSZ01		
D			
C			
B			
A	EMISSIONE	MAR 2020	P. COSMELLI G. PIAZZA F. NICHIARELLI
REV.	DESCRIZIONE	DATA	REDATTO VERIFICATO APPROVATO