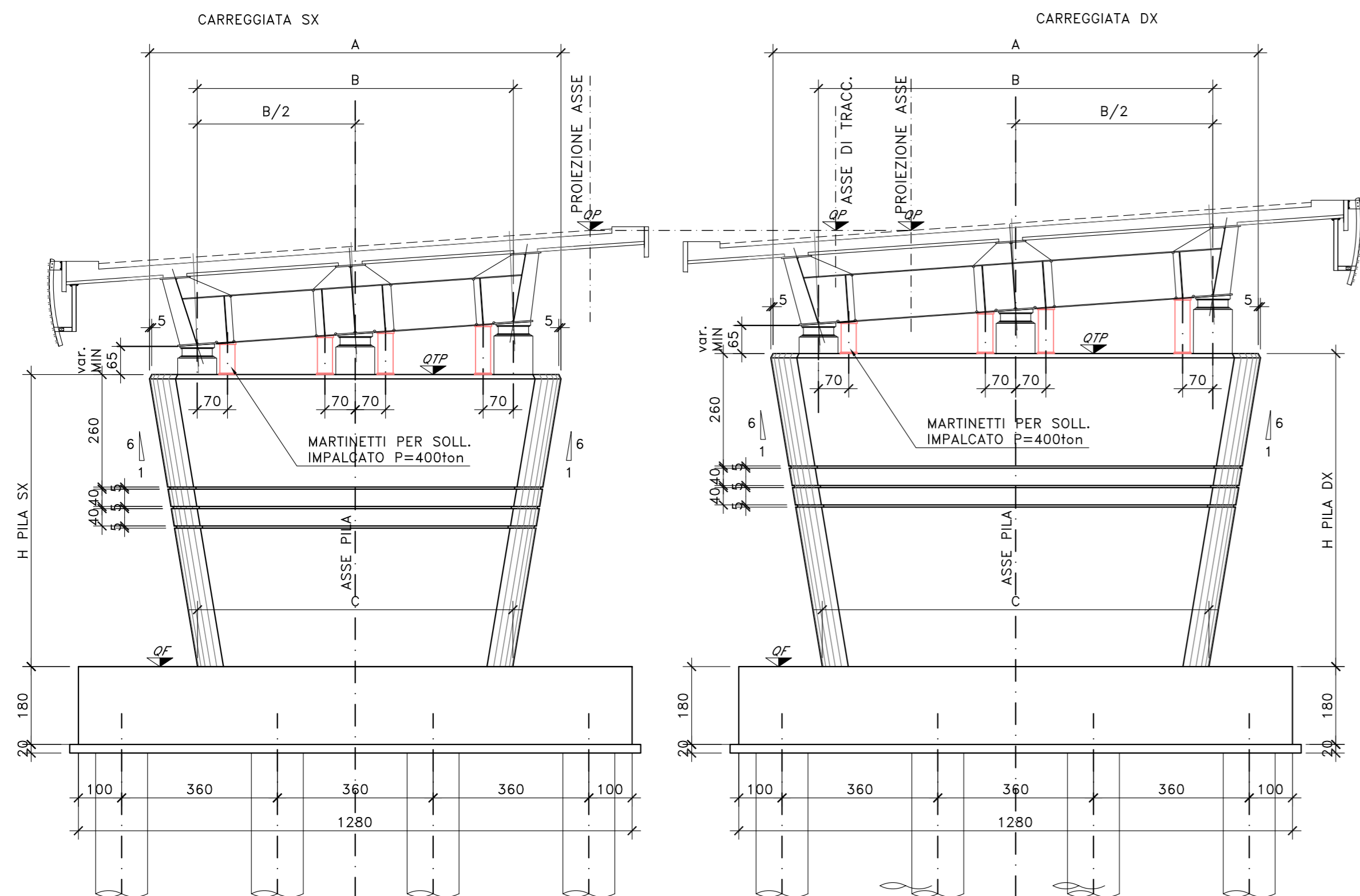


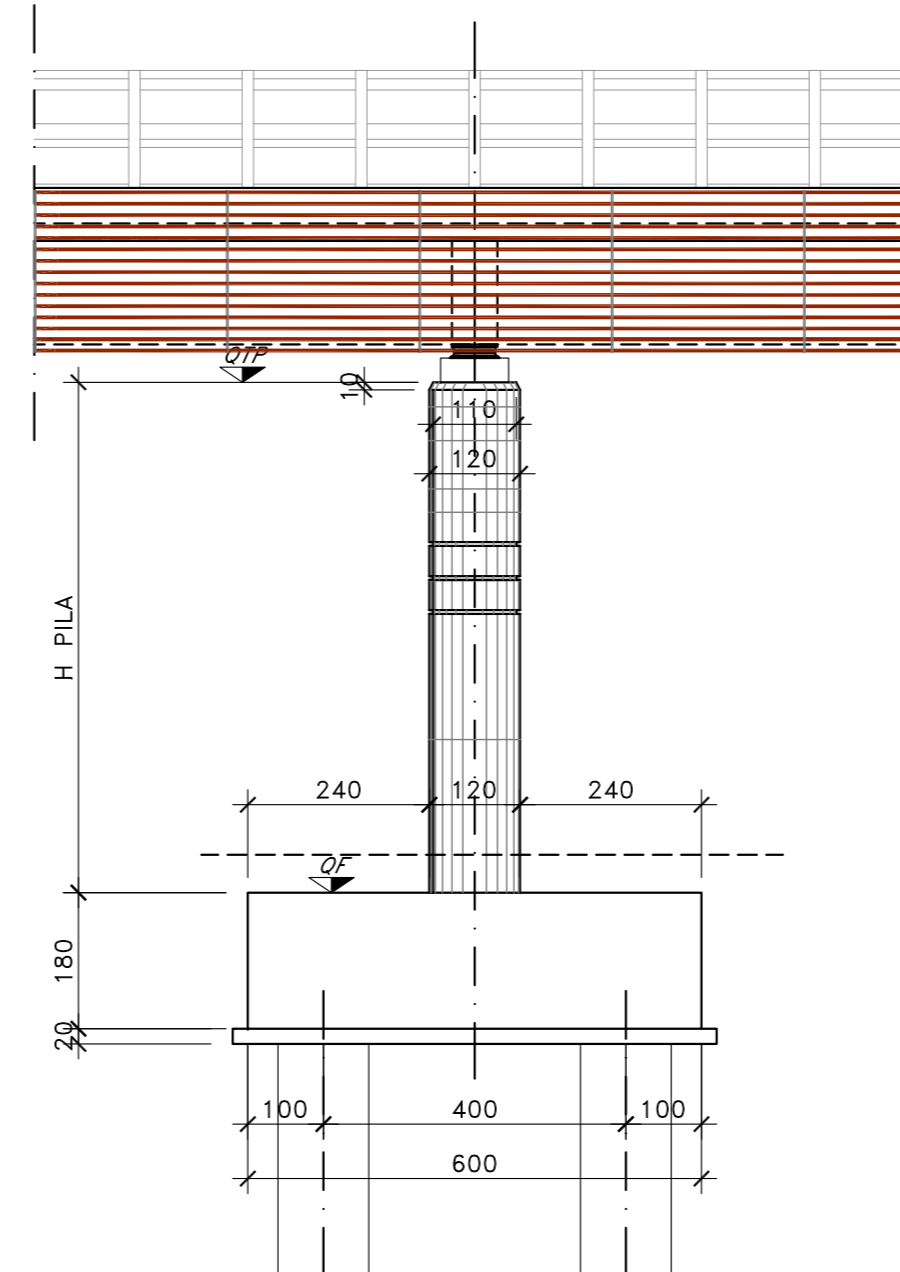
VISTA FRONTALE PILE (SV04)

SCALA 1:100



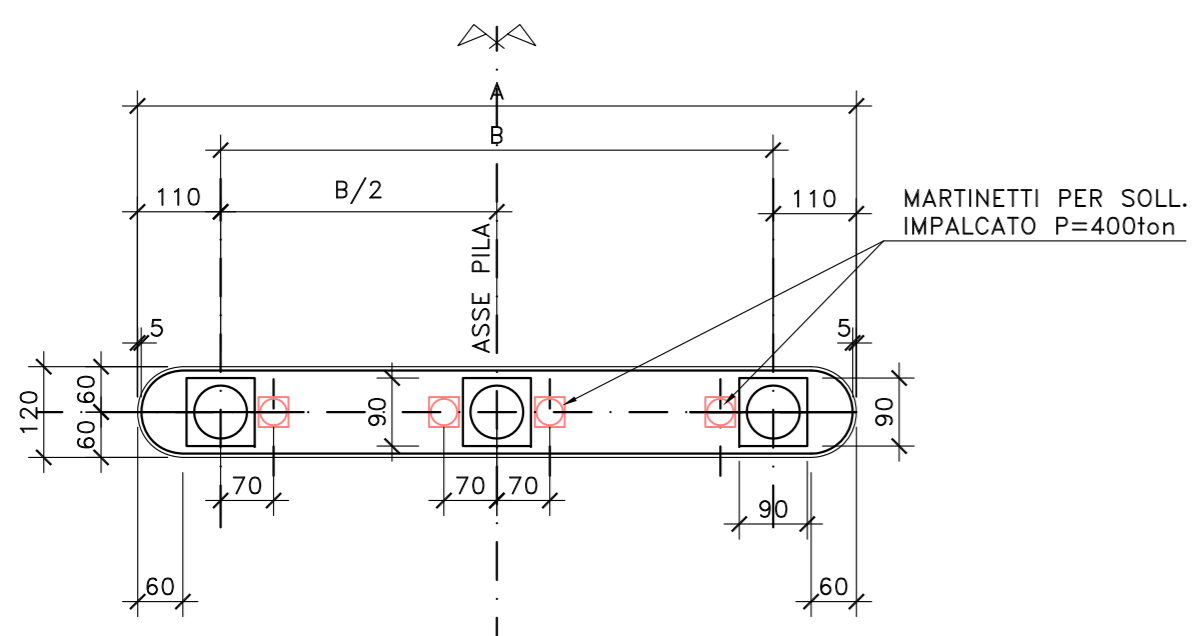
VISTA LATERALE

SCALA 1:100



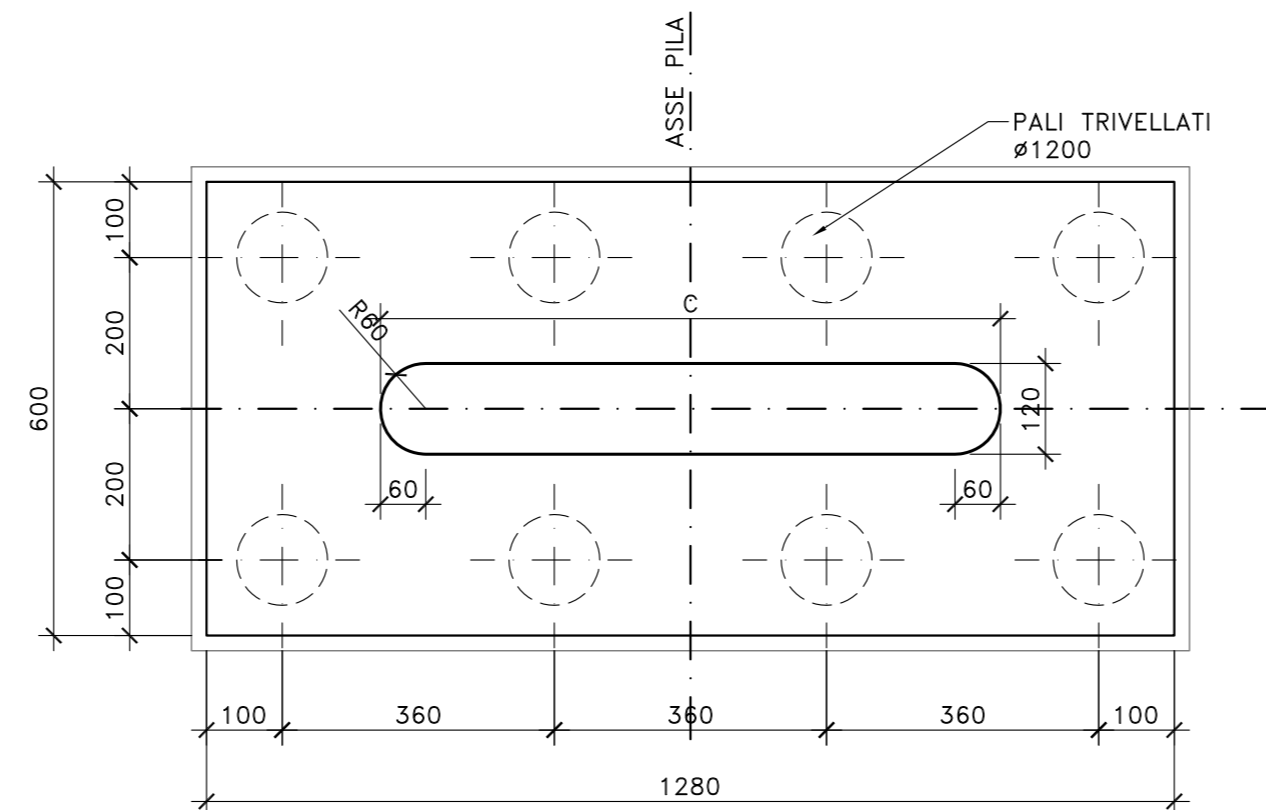
PIANTA LIVELLO APPOGGI

SCALA 1:100



PIANTA SPICCATO E FONDAZIONI

SCALA 1:100



	CARREGGIATA SX		
	A	B	C
PILA 1	948	728	740
PILA 2	948	728	733
PILA 3	948	728	714
PILA 4	968	748	734
PILA 5	1013	793	771
PILA 6	1081	861	839
PILA 7	1147	927	905
PILA 8	1169	949	936

	CARREGGIATA DX		
	A	B	C
PILA 1	1028	808	804
PILA 2	1070	850	839
PILA 3	1133	913	886
PILA 4	1204	984	957
PILA 5	1263	1043	1008
PILA 6	1297	1077	1041
PILA 7	1316	1096	1058
PILA 8	1329	1109	1079

NOTE E PRESCRIZIONI

- L'ALTEZZA DEI BAGGIOLI SARA' STABILITA IN FUNZIONE DELL'INGOMBRO DEGLI APPARECCHI DI APPOGGIO EFFETTIVAMENTE ADOTTATI. IN OGNI CASO L'ALTEZZA MINIMA NON DOVRA' ESSERE INFERIORE DI 35 cm PER COMPRENDERE L'ALTEZZA DELLE ZANCHE DI ANCORAGGIO DEGLI APPARECCHI DI APPOGGIO DI TIPO FISSO, UNIDIREZIONALE O DEGLI ISOLATORI ELASTOMERICI.
- LE QUOTE DI TESTA PILA (QTP) SONO STATE STABILITE CONSIDERANDO UNA DISTANZA CON L'INTRADOSSO DELLE PIATTABANDE INFERIORI PARI A 50 cm (65 cm PER GLI ISOLATORI).
- LE QUOTE DI PROGETTO IN ASSE APPOGGI (QP), LE QUOTE DI TESTA PILA (QTP), LE QUOTE DI ESTRADOSSO ZATTERA DI FONDAZIONE (QF), LE QUOTE DI FONDO SCAVO (QFS) E LE LUNGHEZZE DEI PALI DI FONDAZIONE SONO INDICATE NELLA SEZIONE LONGITUDINALE DELL'OPERA D'ARTE.
- LE CARATTERISTICHE DEI MATERIALI STRUTTURALI E DEI TRATTAMENTI PROTETTIVI E IMPERMEABILIZZANTI DELLE SUPERFICI SONO RIPORTATE NELL'ELABORATO "CARATTERISTICHE DEI MATERIALI".



Direzione Progettazione e Realizzazione Lavori

S.S. n.130 "Iglesiente"

Eliminazione degli incroci a raso da Cagliari a Decimomannu da km 3+000 a 15+600

PROGETTO DEFINITIVO

COD. CA316 CA351

PROGETTAZIONE: ATI VIA - LOTTI - SERING - VDP - BRENG

PROGETTISTA E RESPONSABILE DELL'INTEGRAZIONE DELLE PRESTAZIONI SPECIALISTICHE:  
Dott. Ing. Francesco Nicchiarelli (Ord. Ing. Prov. Roma 14711)  
RESPONSABILI D'AREA:  
Responsabile Tracciato stradale: Dott. Ing. Massimo Capasso (Ord. Ing. Prov. Roma 26031)  
Responsabile Strutture: Dott. Ing. Giovanni Piazza (Ord. Ing. Prov. Roma 27296)  
Responsabile Idraulica, Geotecnica e Impianti: Dott. Ing. Sergio Di Maio (Ord. Ing. Prov. Palermo 2872)  
Responsabile Ambiente: Dott. Ing. Francesco Ventura (Ord. Ing. Prov. Roma 14660)

GRUPPO DI PROGETTAZIONE MANDATARIA:  
**FRANCESCO NICCHIARELLI**  
INGEGNERIA  
MANDANTI:  
**LSI**  
ingegneria  
**SERING**  
INGEGNERIA  
**BRENG**  
BRIDGE ENGINEERING

GEOLOGO:  
Dott. Geol. Enrico Curcuruto (Ord. Geo. Regione Sicilia 966)  
COORDINATORE SICUREZZA IN FASE DI PROGETTAZIONE:  
Dott. Ing. Sergio Di Maio (Ord. Ing. Prov. Palermo 2872)  
RESPONSABILE SIA:  
Dott. Ing. Francesco Ventura (Ord. Ing. Prov. Roma 14660)  
VISTO: IL RESPONSABILE DEL PROCEDIMENTO:  
Dott. Ing. Francesco Carras

OPERE D'ARTE MAGGIORI

VIADOTTI E PONTI  
VI04- VIADOTTO SV04 - DECIMOMANNU  
Carpenteria Pile

CODICE PROGETTO		NOME FILE		REVISIONE	SCALA:
PROGETTO	LV. PROC. ANNO	CA316351_P00VI04STRCP01_A			
ELAB.		P00VI04STRCP01		A	1:100
D		-	-	-	-
C		-	-	-	-
B		-	-	-	-
A	EMISSIONE	MAR 2020	P. COSMELLI	G. PIAZZA	F. NICCHIARELLI
REV.	DESCRIZIONE	DATA	REDATTO	VERIFICATO	APPROVATO