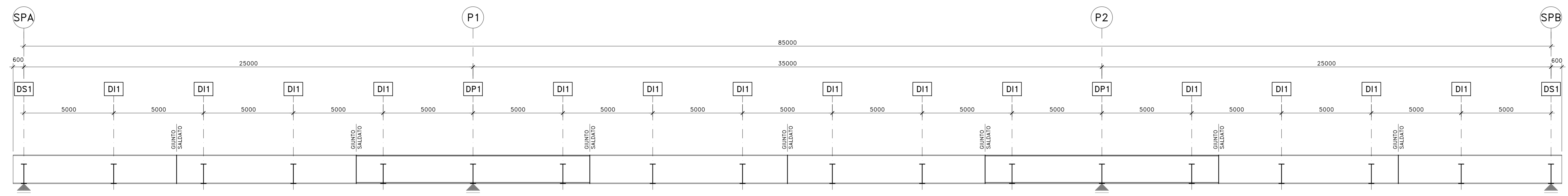
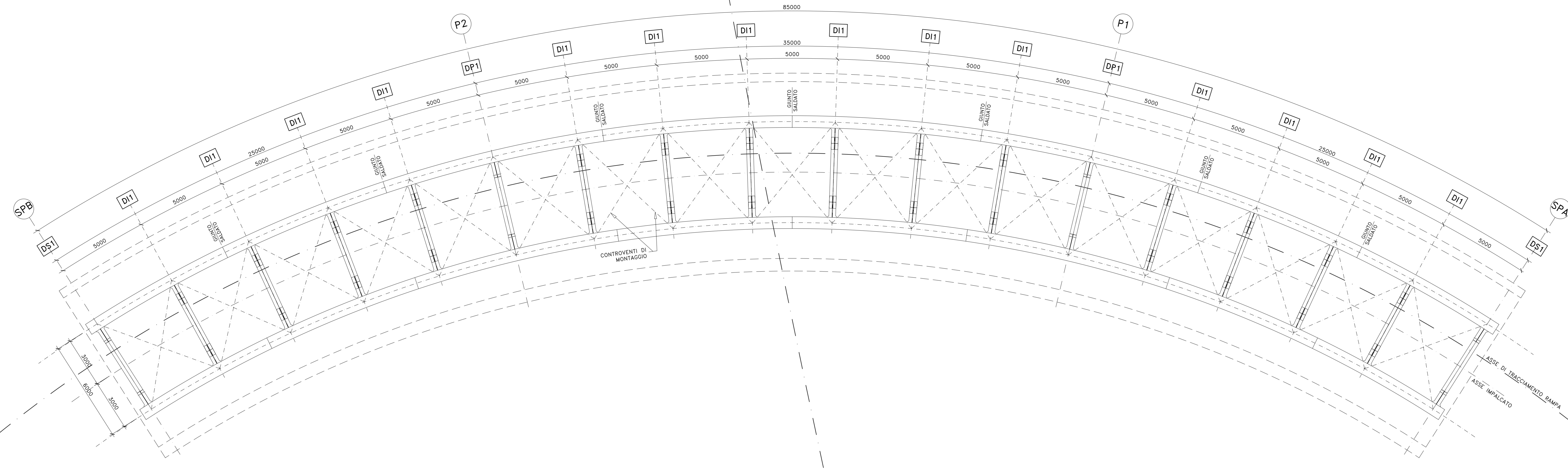
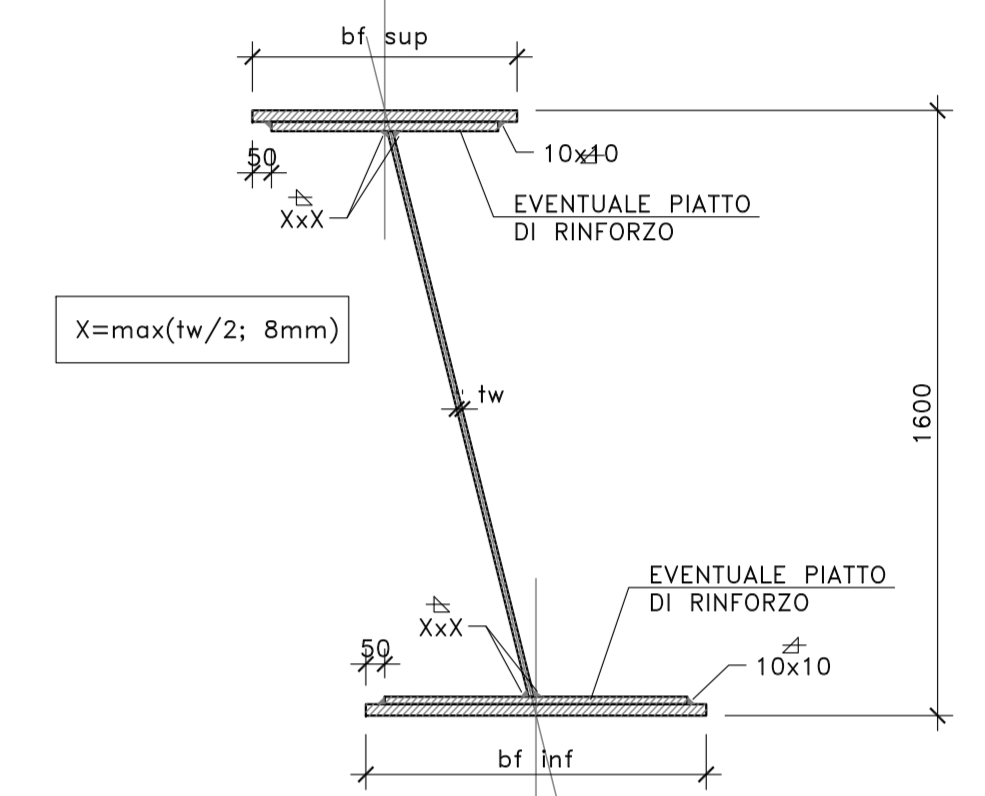


NOTE E PRESCRIZIONI

1. LE CARATTERISTICHE DEI MATERIALI STRUTTURALI E LE SPECIFICHE TECNICHE RELATIVE ALLE STRUTTURE IN CARPENTERIA METALLICA SONO RIPORTATE NELL'ELABORATO "CARATTERISTICHE DEI MATERIALI".
2. I CONTROVENTI DI MONTAGGIO DOVRANNO ESSERE TASSATIVAMENTE RIMOSSI AL TERMINE DELLA MATURAZIONE DEI GETTI DELLA SOLETTA D'IMPALCATO.
3. LA CONTROMONTA DI MONTAGGIO DELLE TRAVI PRINCIPALI SARA' DEFINITA NELLE FASI SUCCESSIVE DELLA PROGETTAZIONE.

SCHEMA TRAVI COMPOSITE SALDATE
SCALA 1:20



PIATTABANDE SUPERIORI	700x25	700x25	700x35+600x30	700x25	700x25	700x35+600x30	700x25	700x25
ANIME	16	20	22	20	20	22	20	16
PIATTABANDE INFERIORI	900x40	900x40	900x40+800x30	900x40	900x40	900x40+800x30	900x40	900x40
PIOLATURA TIPO	A	B	A	B	B	A	B	A
CONCI	1	2	3	4	5	6	7	8
	9100	10000	13000	11000	11000	13000	10000	9100

Sanas
GRUPPO FS ITALIANE
Direzione Progettazione e Realizzazione Lavori

S.S. n.130 "Iglesiente"
Eliminazione degli incroci a raso da Cagliari a Decimomannu da km 3+000 a 15+600

PROGETTO DEFINITIVO
cod. CA316 CA351

PROGETTAZIONE: **ATI VIA - LOTTI - SERING - VDP - BRENG**

PROGETTISTA E RESPONSABILE DELL'INTEGRAZIONE DELLE PRESTAZIONI SPECIALISTICHE: Dott. Ing. Francesco Nicchiarelli (Ord. Ing. Prov. Roma 14711)

GRUPPO DI PROGETTAZIONE OPERATIVE: **FRANCESCO NICCHIARELLI** (Ing. Prov. Roma 26031), **VIA** (Ing. Prov. Roma 22296), **INGEGNERIA VERITÀ** (Ord. Ing. Prov. Palermo 2872), **INGEGNERIA** (Ord. Ing. Prov. Roma 14660)

RESPONSABILI D'AREA:
Responsabile Tecnica: Dott. Ing. Massimo Capasso (Ord. Ing. Prov. Roma 26031)
Responsabile Strutturale: Dott. Ing. Giovanni Piazza (Ord. Ing. Prov. Roma 22296)
Responsabile Idraulica, Geotecnica e Impianti: Dott. Ing. Sergio Di Maio (Ord. Ing. Prov. Palermo 2872)
Responsabile Ambientale: Dott. Ing. Francesco Ventura (Ord. Ing. Prov. Roma 14660)

MANAGER: **LSI** ingegneria

COORDINATORE SICUREZZA IN FASE DI PROGETTAZIONE: Dott. Ing. Sergio Di Maio (Ord. Ing. Prov. Palermo 2872)

RESPONSABILE SIA: Dott. Ing. Francesco Ventura (Ord. Ing. Prov. Roma 14660)

VISTO: IL RESPONSABILE DEL PROCEDIMENTO: Dott. Ing. Francesco Corra

OPERE D'ARTE MINORI
CAVALCAVIA
CV01 - CAVALCAVIA 1 - ELMAS
Carpenteria metallica impalcato - Assieme generale, travi principali e pianta

CODICE PROGETTO	NOME FILE	REVISIONE	SCALA:
CA316351	CA316351_P00CV01STRCP04_A	A	VARIE
PROGETTO	LIV. PROG. ANNO	CODICE ELAB.	
CA316351	D 19	P00CV01STRCP04	
REV.	DESCRIZIONE	DATA	REDDATTO
D			
C			
B			
A	EMISSIONE	MAR 2020	R. FIORE
			G. PAZZA
			F. NICCHIARELLI