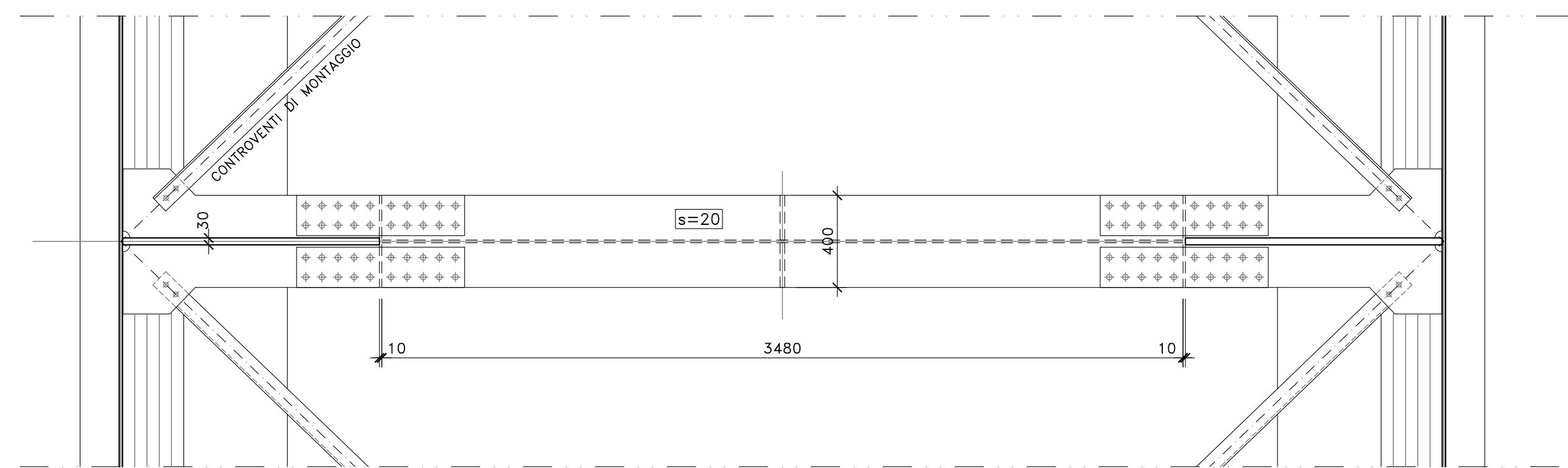
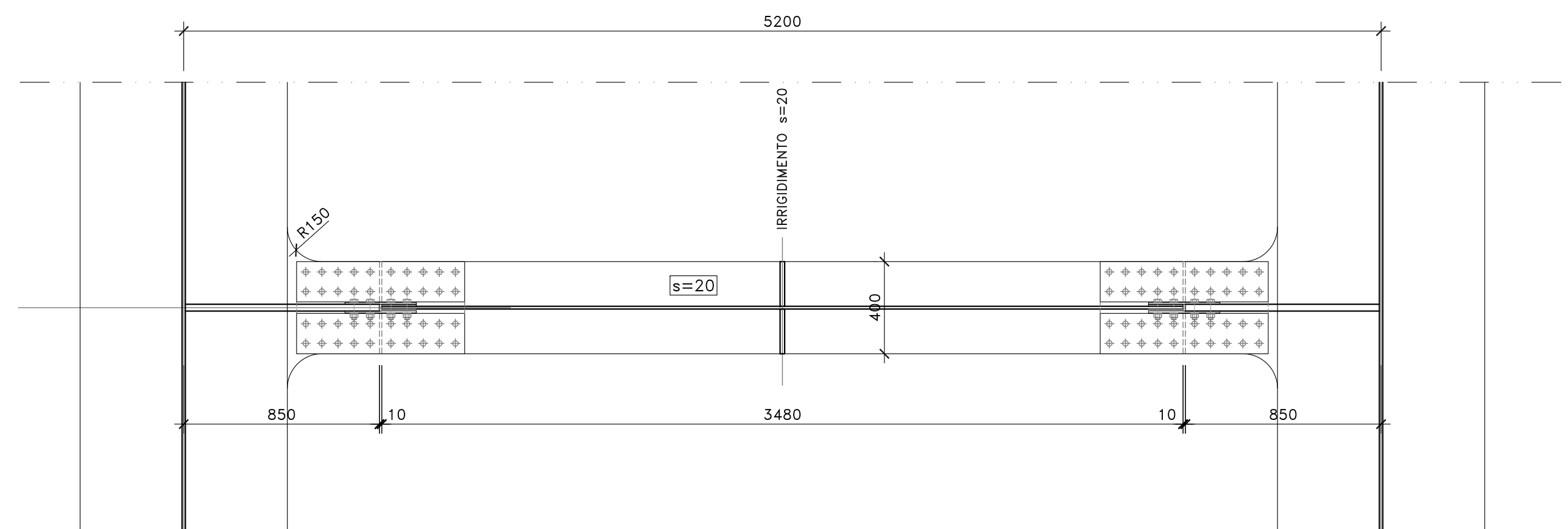


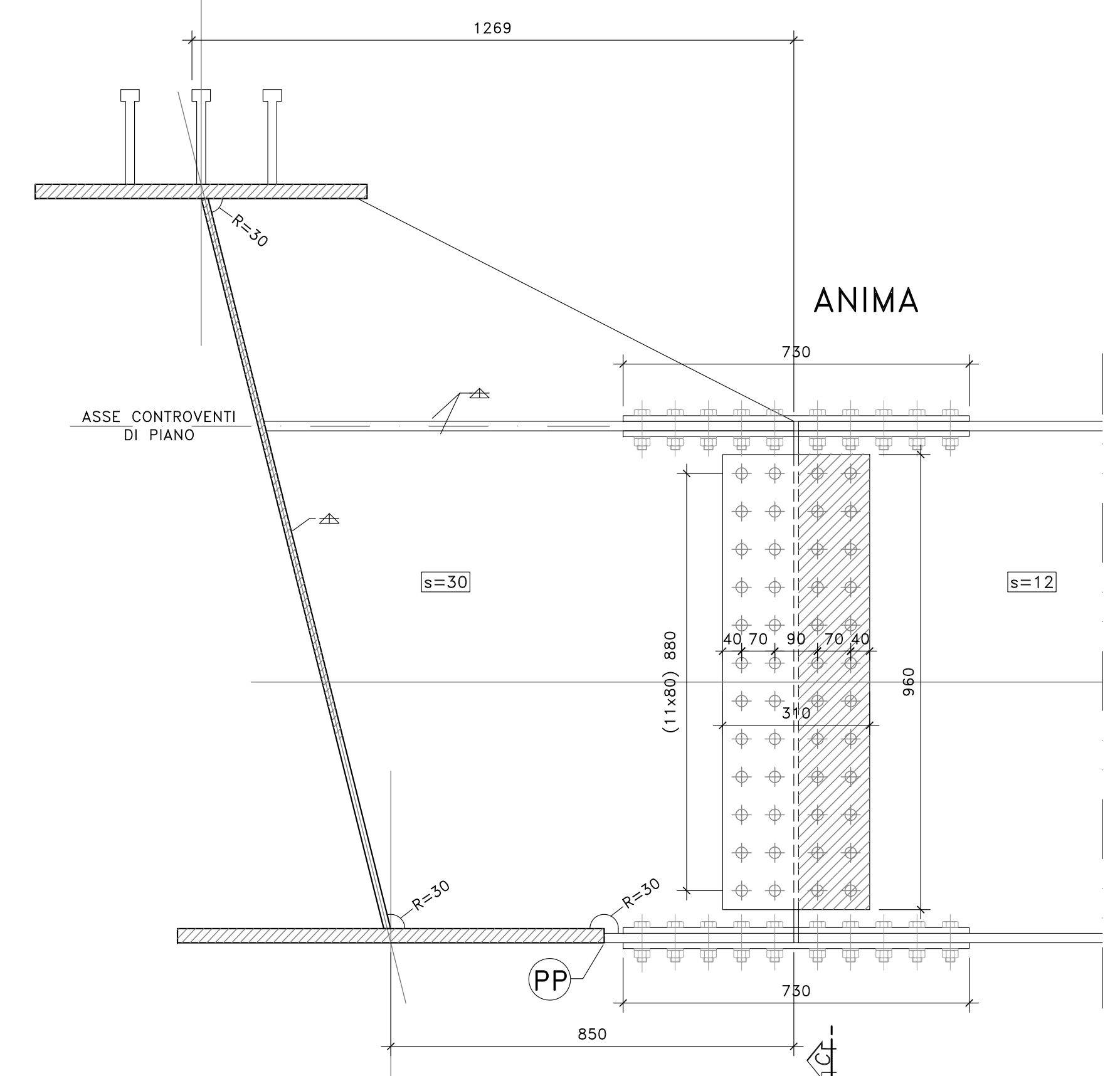
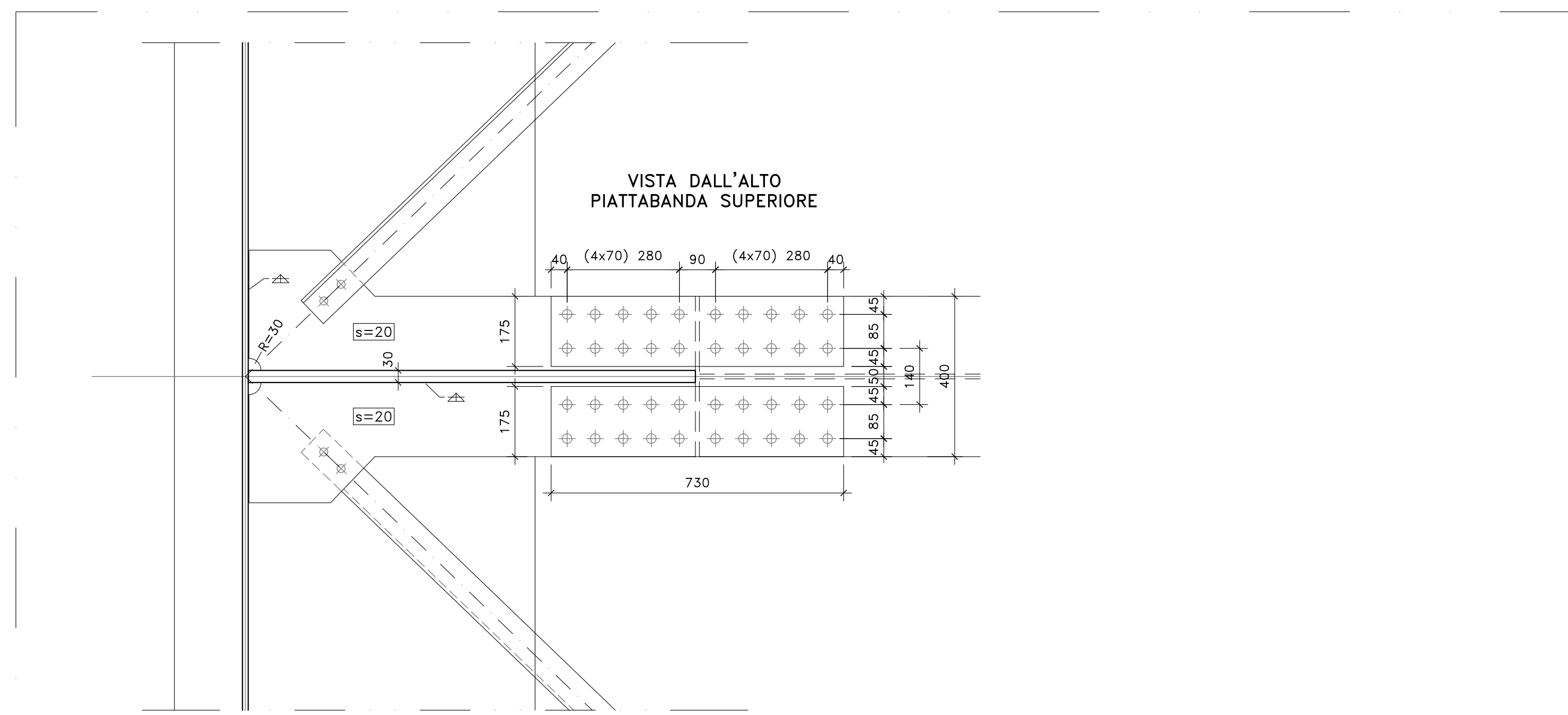
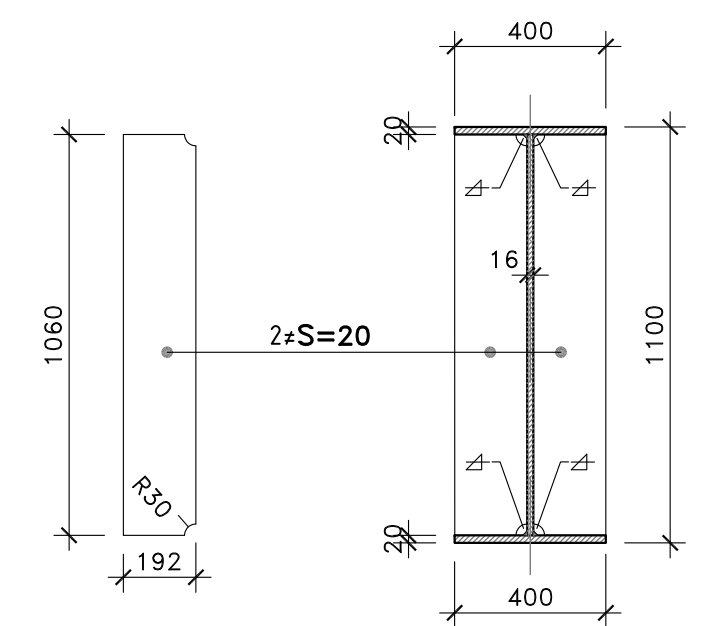
SEZIONE B-B  
SCALA 1:20



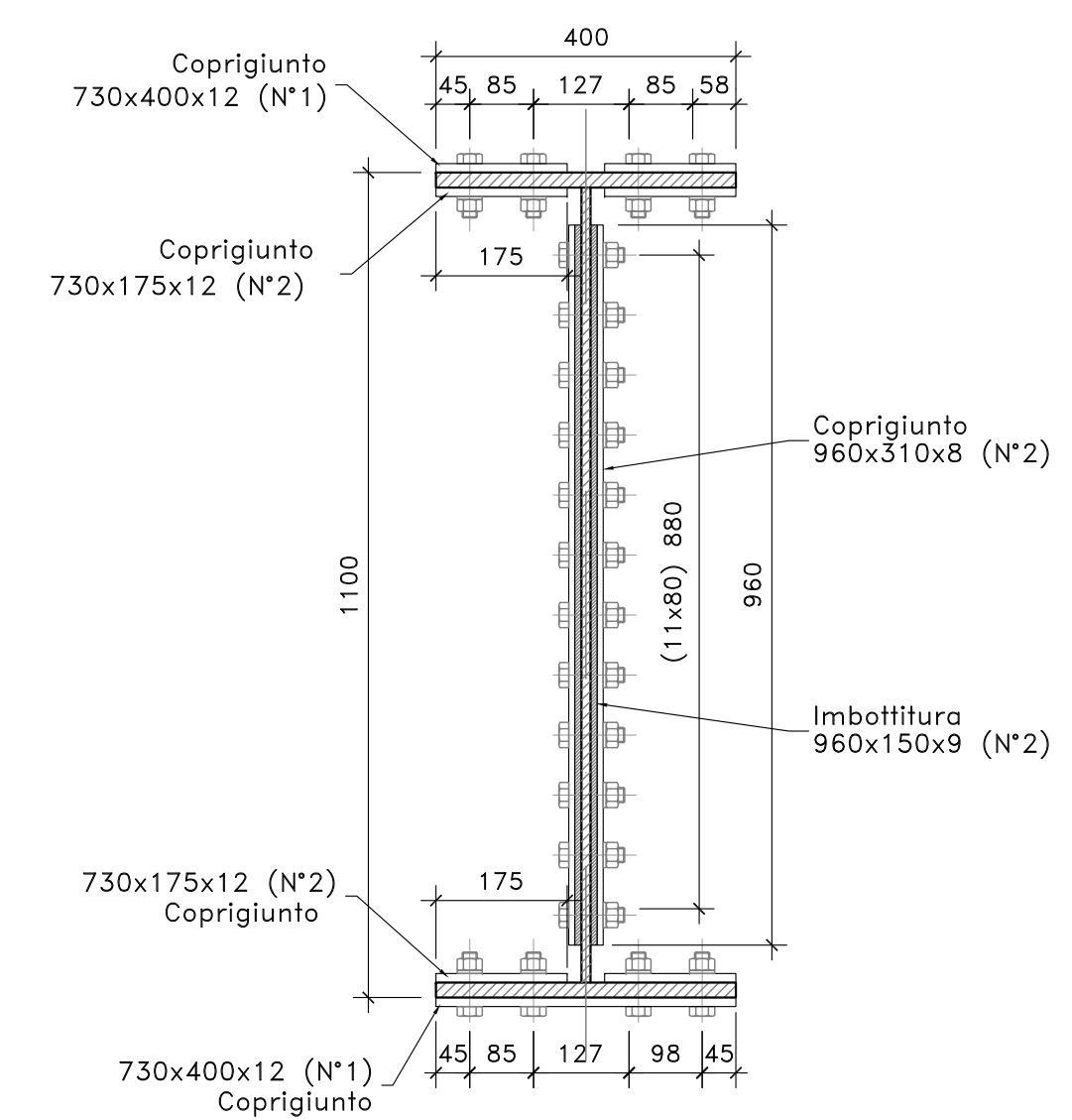
SEZIONE A-A  
SCALA 1:20



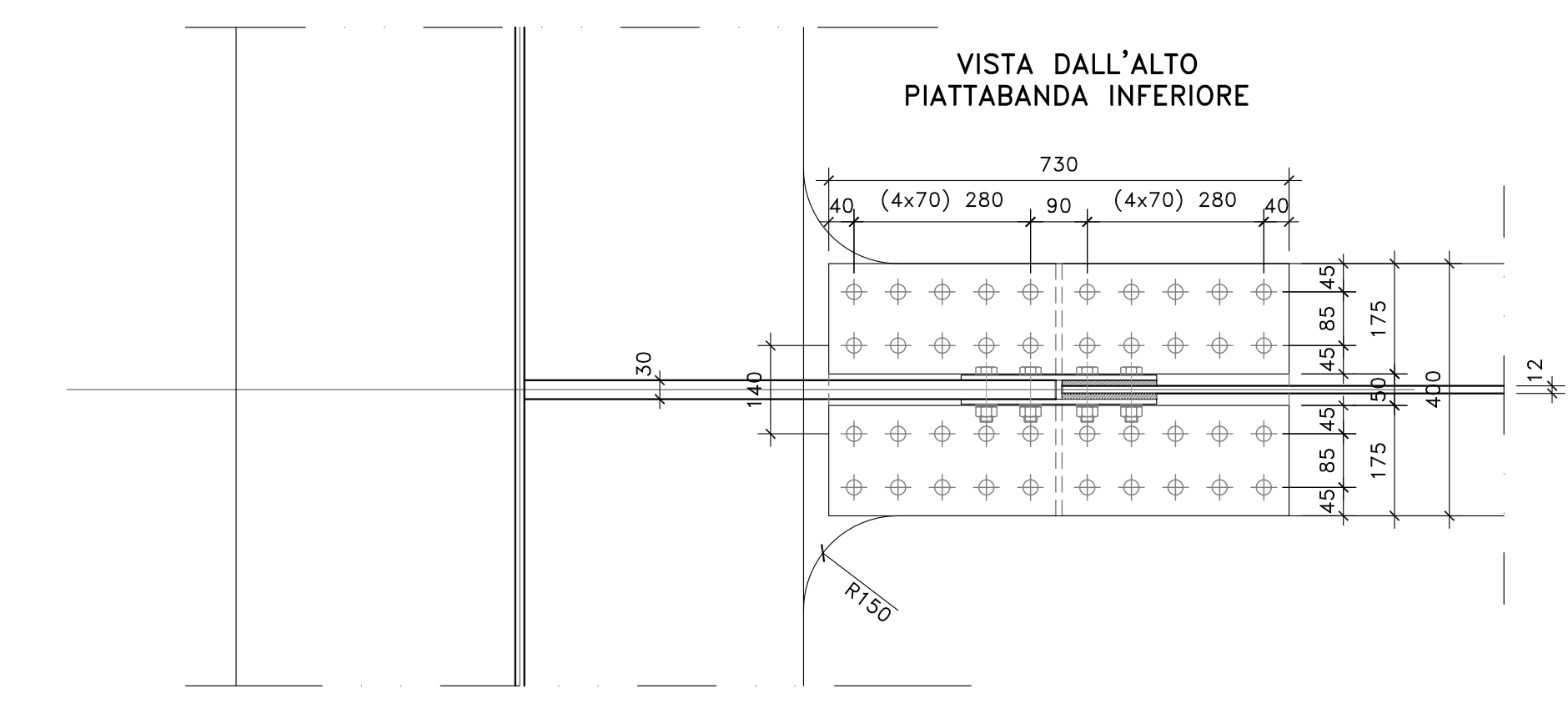
SEZIONE TRAVE DI COLLEGAMENTO  
SCALA 1:20



PARTICOLARE GIUNTO BULLONATO  
(SCALA 1:10)



BULLONI  
M20-10.9 [giunzione trasverso]



PROGETTO DEFINITIVO

PROGETTAZIONE: <b>ATI VIA - LOTTI - SERING - VDP - BRENG</b>	COD. CA316 CA351
PROGETTISTA E RESPONSABILE DELL'INTEGRAZIONE DELLE PRESTAZIONI SPECIALISTICHE: Dott. Ing. Francesco Nicchiarri (Ord. Ing. Prov. Roma 14711)	GRUPPO DI PROGETTAZIONE DOTT. FRANCESCO NICCHIARRI DOTT. ENRICO CURCUTO DOTT. SERGIO DI MAIO DOTT. FRANCESCO VENTURA
RESPONSABILI D'AREA: Responsabile Tracciato stradale: Dott. Ing. Massimo Capasso (Ord. Ing. Prov. Roma 20031) Responsabile Struttura: Dott. Ing. Giovanni Pizzo (Ord. Ing. Prov. Roma 27296) Responsabile Impianti, Costruzioni e Impianti: Dott. Ing. Sergio Di Maio (Ord. Ing. Prov. Palermo 2872) Responsabile Ambiente: Dott. Ing. Francesco Ventura (Ord. Ing. Prov. Roma 14660)	MANDATARI: <b>LOTTI</b> ingegneria <b>SERING</b> INGEGNERIA <b>BRENG</b> BRIDGE ENGINEERING
GEOLOGO: Dott. Geol. Enrico Curcuto (Ord. Geol. Regione Sicil. 966)	
COORDINATORE SICUREZZA IN FASE DI PROGETTAZIONE: Dott. Ing. Sergio Di Maio (Ord. Ing. Prov. Palermo 2872)	
RESPONSABILE SIA: Dott. Ing. Francesco Ventura (Ord. Ing. Prov. Roma 14660)	
VISTO: IL RESPONSABILE DEL PROCEDIMENTO: Dott. Ing. Francesco Comis	

OPERE D'ARTE MINORI  
CAVALCAVIA  
CV01 - CAVALCAVIA 1 - ELMAS  
Carpenteria metallica impalcato - Trasversi di campata tipo D11

CODICE PROGETTO CA316351	NOME FILE CA316351_P00CV01STRCP05_A	REVISIONE A	SCALA: VARIE
PROGETTO CA316351 D 19	ELAB. P00CV01STRCP05		
D			
C			
B			
A	EMMISSIONE	MAR 2020	R. FERRE G. PIZZA F. NICCHIARRI
REV.	DESCRIZIONE	DATA	REDATTO VERIFICATO APPROVATO