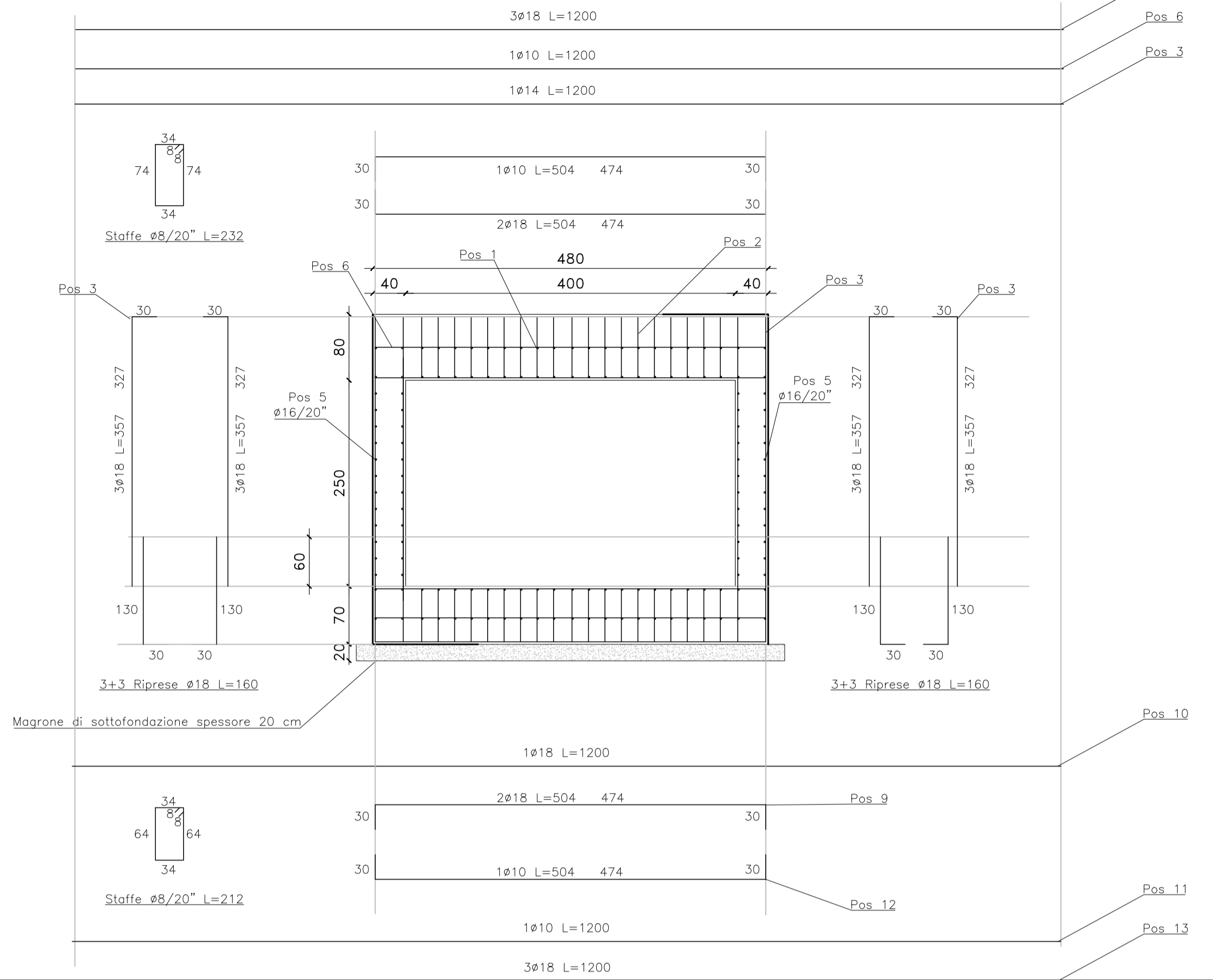
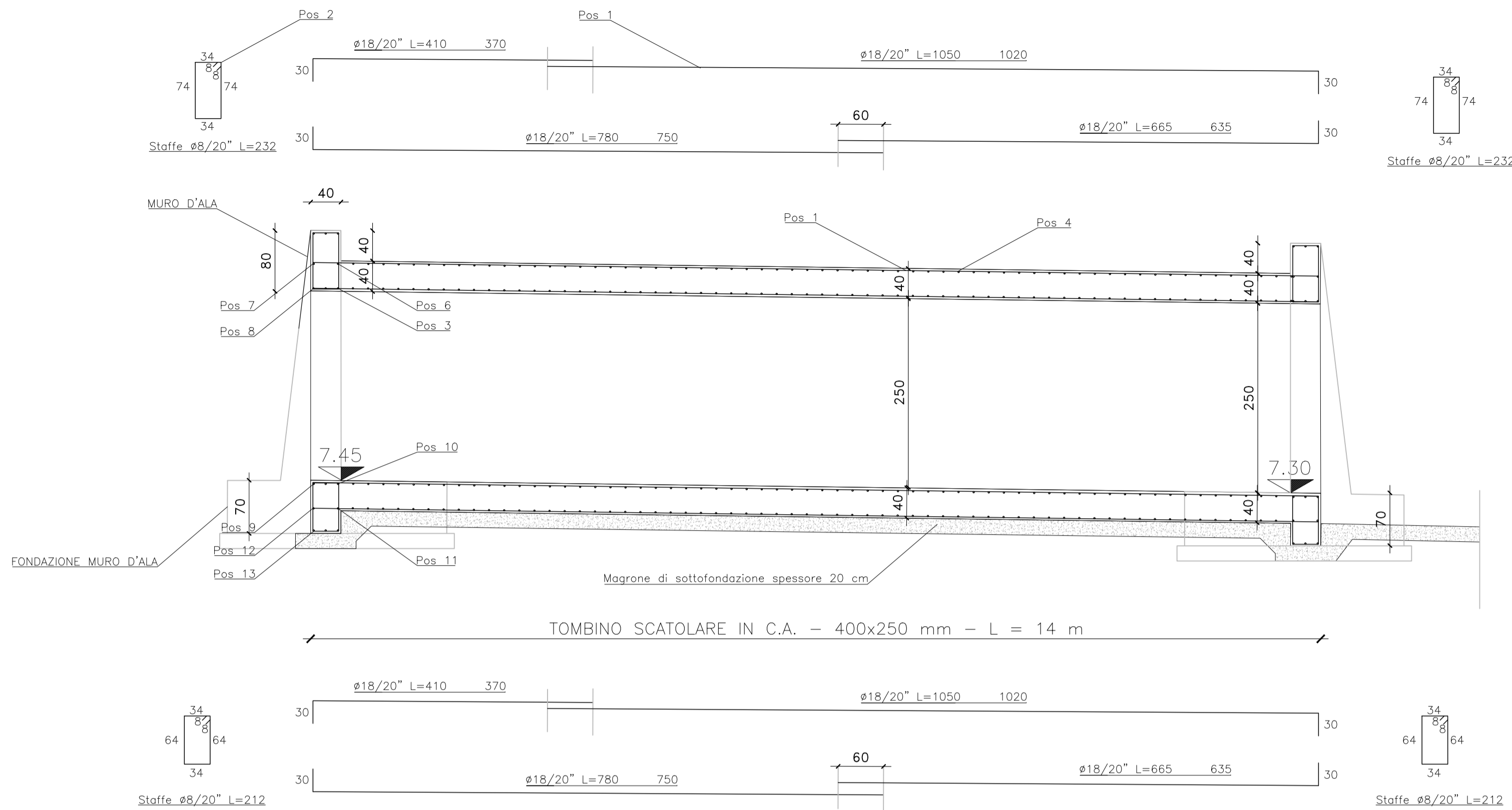


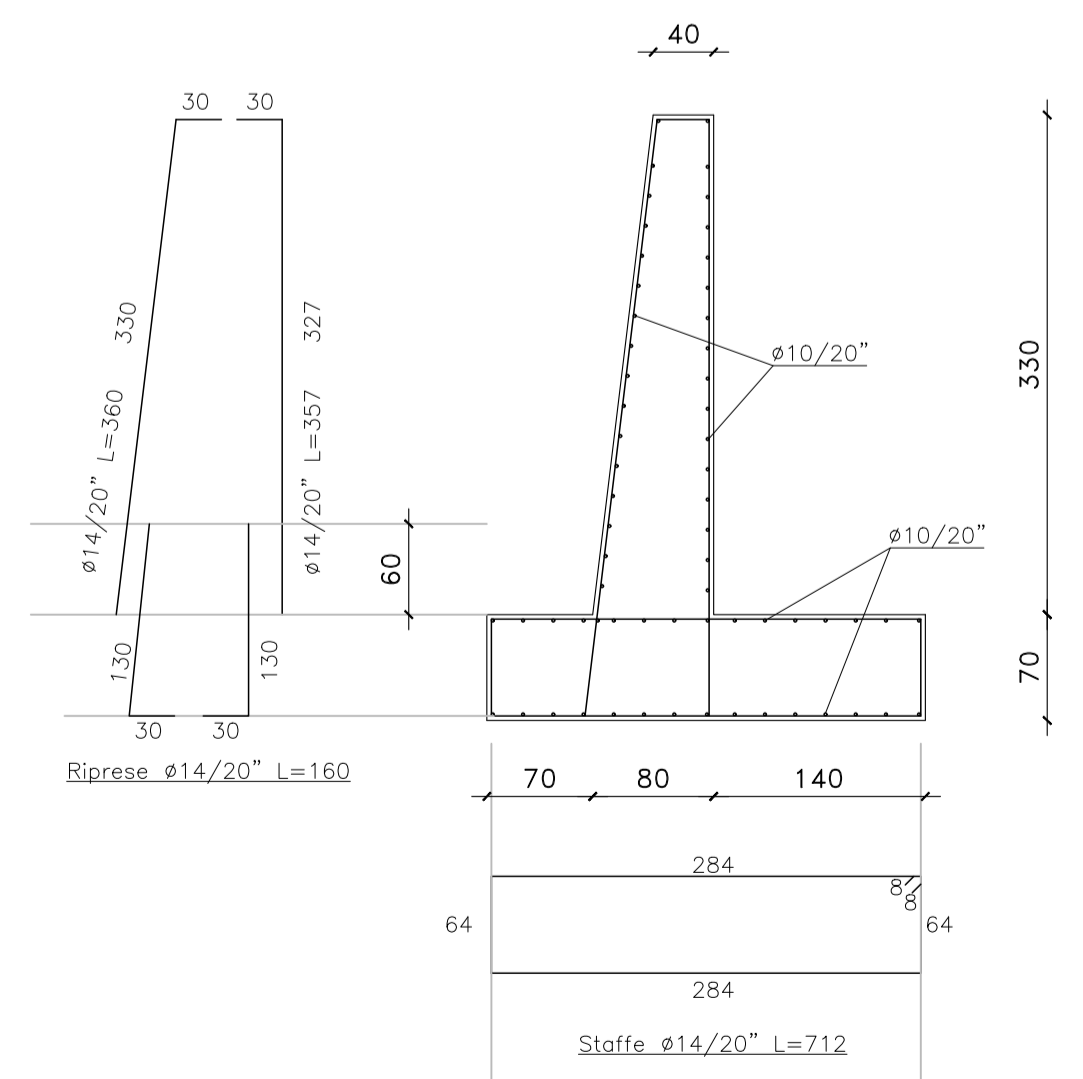
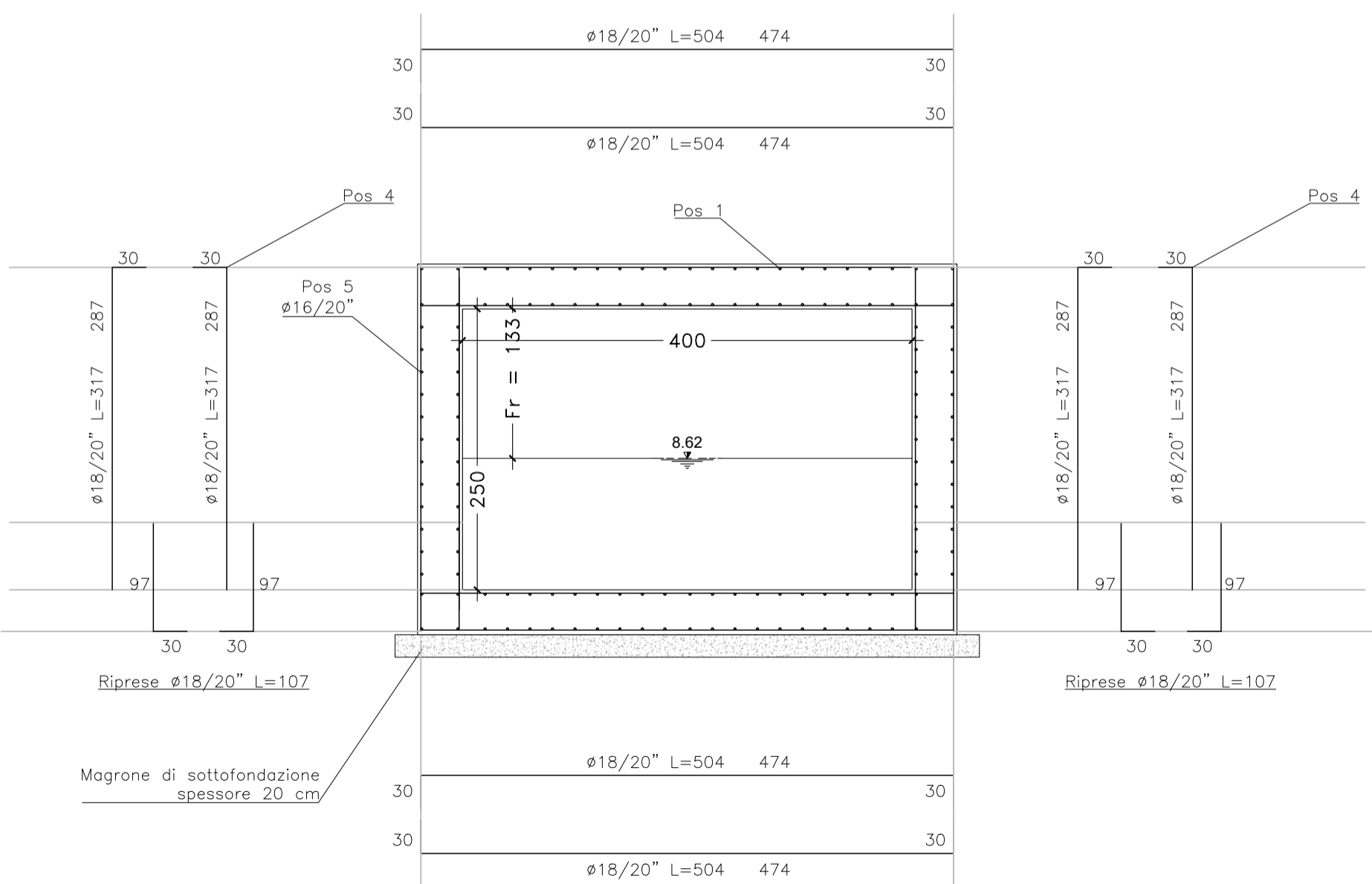
NB. SOLETTA SUPERIORE ED INFERIORE HANNO LA STESSA ARMATURA, PER CUI LE POSIZIONI RESTANO INVARIATE

MBOCCO_PARTICOLAREGGIATO_TM_AS_E09



SEZIONE TRASVERSALE TM_AS_E09

SEZIONE MURO D'ALA TM_AS_E09



Sanas
GRUPPO FS ITALIANE
Direzione Progettazione e Realizzazione Lavori

S.S. n.130 "Iglesiente"
Eliminazione degli incroci a raso da Cagliari a Decimomannu da km 3+000 a 15+600

PROGETTO DEFINITIVO

PROGETTAZIONE: **ATI VIA - LOTTI - SERING - VDP - BRENG**

PROGETTISTA E RESPONSABILE DELL'INTEGRAZIONE DELLE PRESTAZIONI SPECIALISTICHE:
Dott. Ing. Francesco Nicchiarelli (Ord. Ing. Prov. Roma 14711)

GRUPPO DI PROGETTAZIONE MANDATARIA:
VIA INGEGNERIA
LOTTI ingegneria
SERING INGEGNERIA
vdp
BRENG BRIDGE ENGINEERING

RESPONSABILI D'AREA:
Responsabile Tracciato stradale: Dott. Ing. Massimo Capasso (Ord. Ing. Prov. Roma 26031)
Responsabile Strutture: Dott. Ing. Giovanni Piazza (Ord. Ing. Prov. Roma 22296)
Responsabile Idraulica, Geotecnica e Impianti: Dott. Ing. Sergio Di Maio (Ord. Ing. Prov. Palermo 2872)
Responsabile Ambiente: Dott. Ing. Francesco Ventura (Ord. Ing. Prov. Roma 14660)

GEOLOGO:
Dott. Geol. Enrico Curcuruto (Ord. Geo. Regione Sicilia 966)

COORDINATORE SICUREZZA IN FASE DI PROGETTAZIONE:
Dott. Ing. Sergio Di Maio (Ord. Ing. Prov. Palermo 2872)

RESPONSABILE SIA:
Dott. Ing. Francesco Ventura (Ord. Ing. Prov. Roma 14660)

VISTO: IL RESPONSABILE DEL PROCEDIMENTO:
Dott. Ing. Francesco Carrià

ATTRaversamenti IDRAULICI
TOMBINI
Carpenterie - TM_AS_E09

CODICE PROGETTO		NOME FILE		REVISIONE	SCALA:
CA316351		CA316351_P00TM02STRCP01_A		A	1:50
PROGETTO	LIV. PROG. ANNO	CODICE ELAB.			
D		P00TM02STRCP01			
C					
B					
A	EMISSIONE	MAR.2020	A. CECOTTI	M.A. CUCCARO	F. NICCHIARELLI
REV.	DESCRIZIONE	DATA	REDATTO	VERIFICATO	APPROVATO