

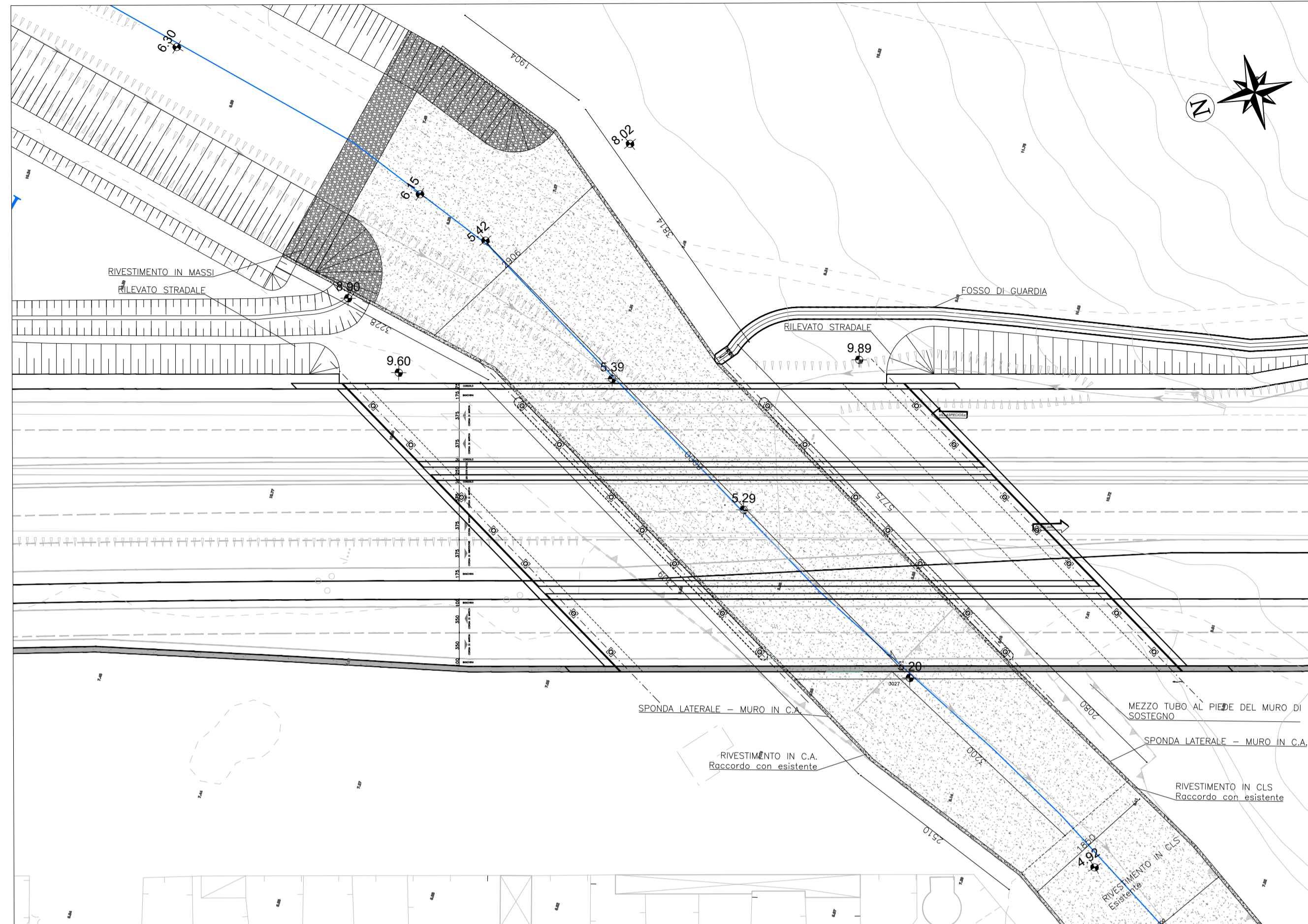
# INALVEAZIONE E SISTEMAZIONE FLUVIALE (Riu di Sestu)

Profilatura e rivestimento in corrispondenza dell'attraversamento su viabilità principale e secondaria in affiancamento - Tracciato S.S. 130

IN\_01  
PO01

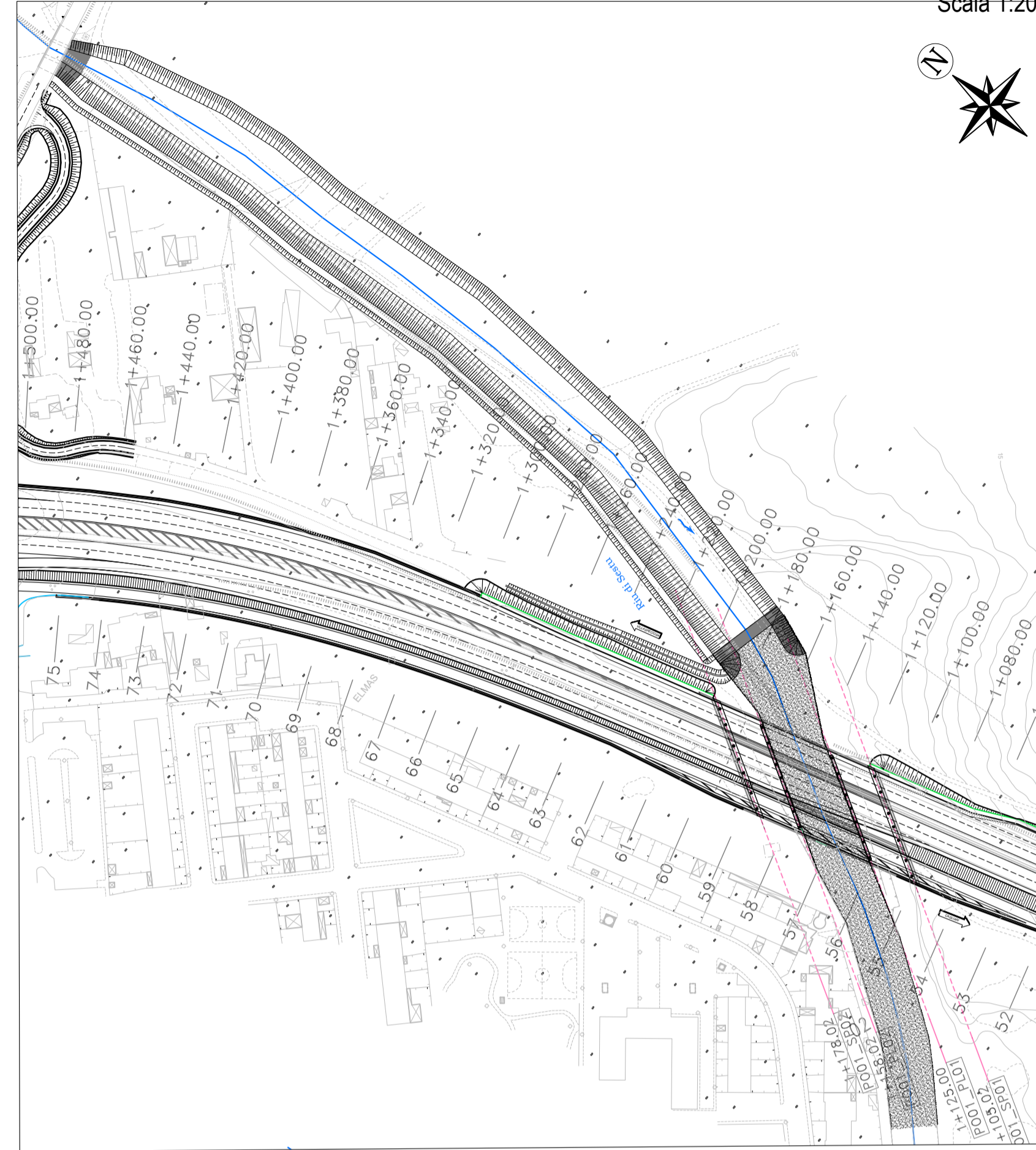
## STRALCIO PLANIMETRICO

Scala 1:500



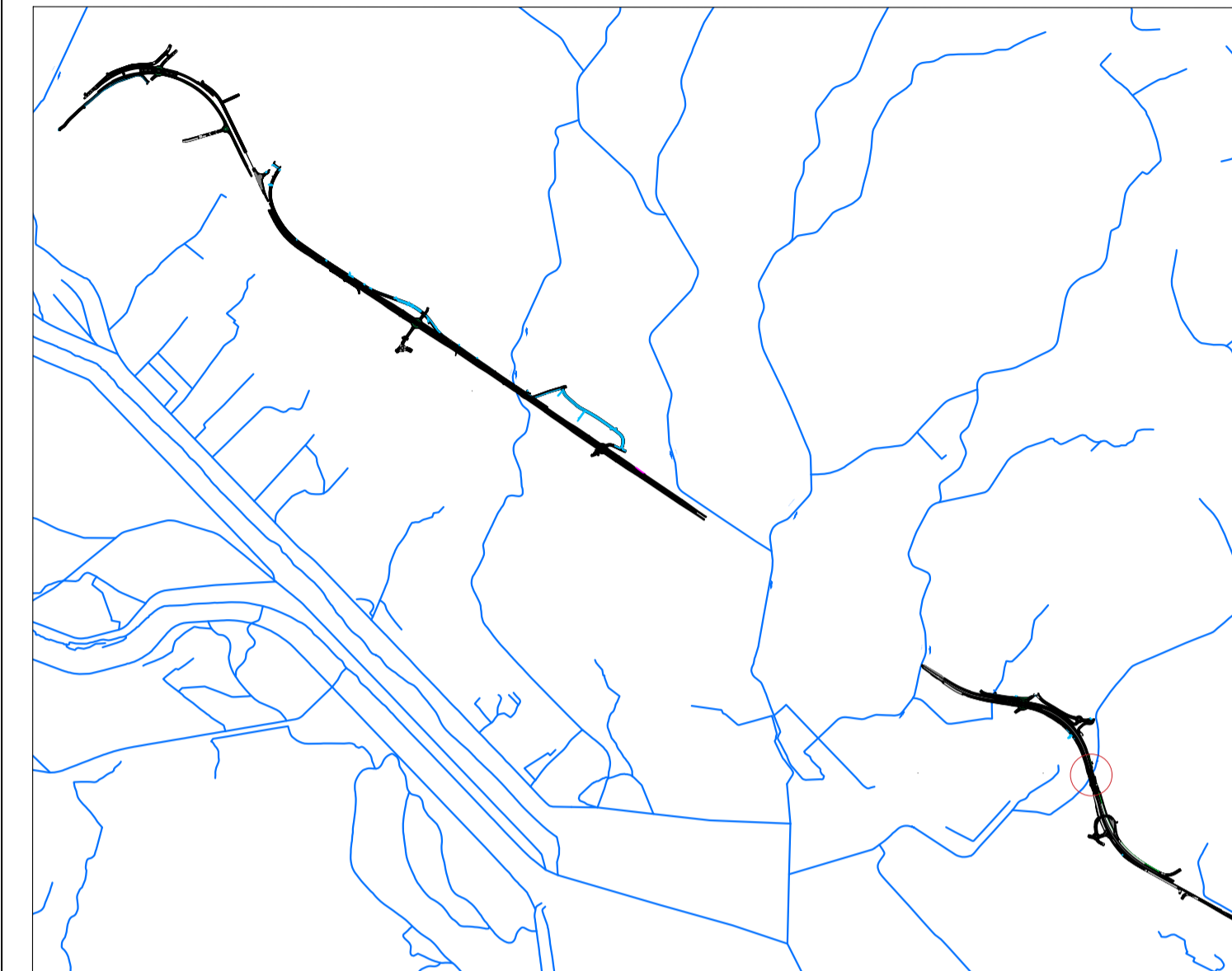
## PLANIMETRIA D'INQUADRAMENTO

Scala 1:2000



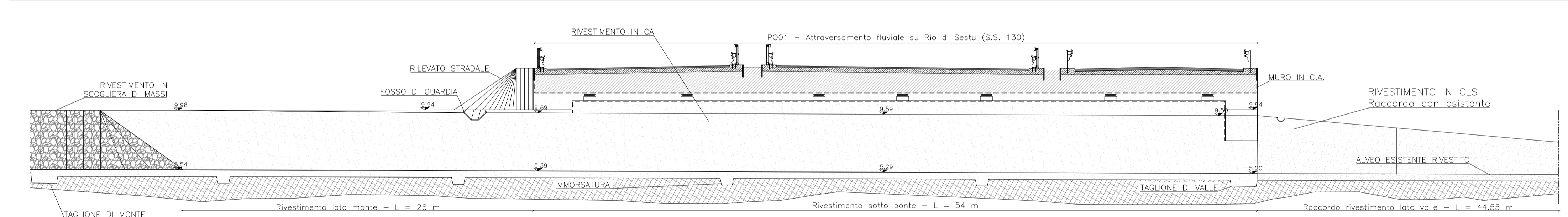
## MAPPA CHIAVE

Scala 1:50000



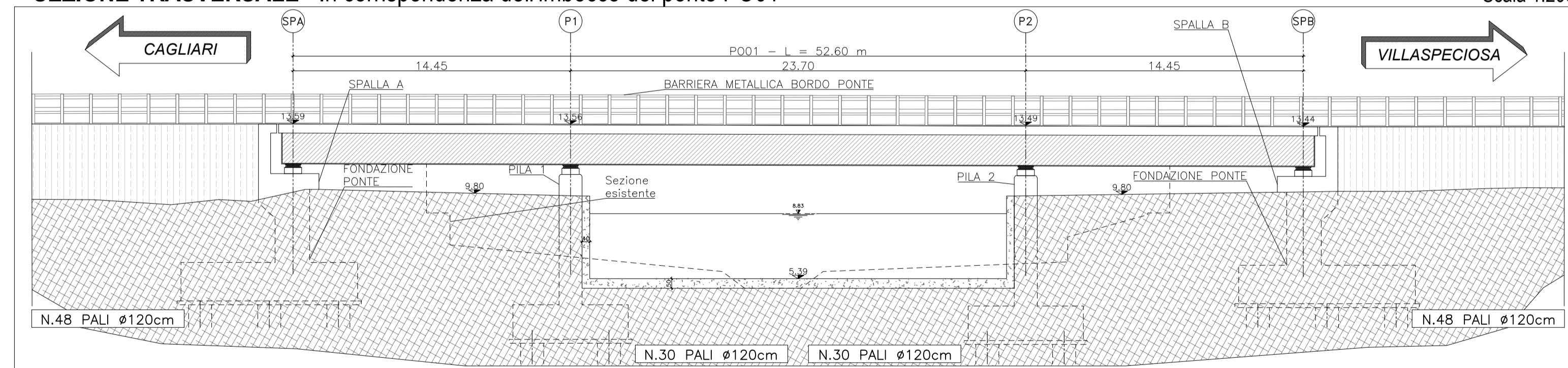
## SEZIONE LONGITUDINALE - Vista in asse al Riu di Sestu

Scala 1:200



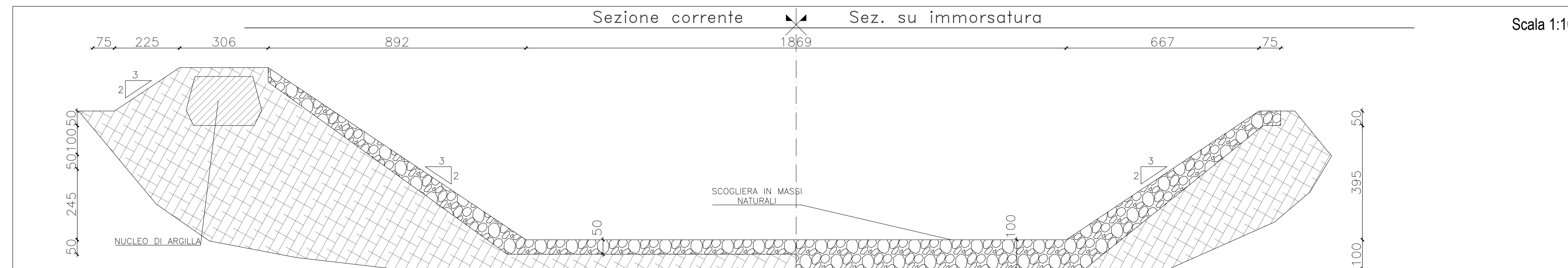
## SEZIONE TRASVERSALE - In corrispondenza dell'imbocco del ponte PO01

Scala 1:200



## PARTICOLARE PROFILATURA E RIVESTIMENTO

Scala 1:100



Direzione Progettazione e Realizzazione Lavori

S.S. n.130 "Iglesiente"

Eliminazione degli incroci a raso da Cagliari a Decimomannu da km 3+000 a 15+600

### PROGETTO DEFINITIVO

COD. CA316 CA351

PROGETTAZIONE: ATI VIA - LOTTI - SERING - VDP - BRENG

PROGETTISTA E RESPONSABILE DELL'INTEGRAZIONE DELLE PRESTAZIONI SPECIALISTICHE: **VIA INGEGNERIA**

Responsabile Tracciato stradale: Dott. Ing. Massimo Capasso (Ord. Ing. Prov. Roma 26031)

Responsabile Strutture: Dott. Ing. Giovanni Piazza (Ord. Ing. Prov. Roma 22366)

Responsabile Idraulica, Geotecnica e Impianti: Dott. Ing. Sergio Di Maio (Ord. Ing. Prov. Palermo 2872)

Responsabile Ambiente: Dott. Ing. Francesco Ventura (Ord. Ing. Prov. Roma 14660)

GEOLOGO: Dott. Geol. Enrico Curcuruto (Ord. Geo. Regione Sicilia 986)

COORDINATORE SICUREZZA IN FASE DI PROGETTAZIONE: Dott. Ing. Sergio Di Maio (Ord. Ing. Prov. Palermo 2872)

RESPONSABILE SIA: Dott. Ing. Francesco Ventura (Ord. Ing. Prov. Roma 14660)

VISTO: IL RESPONSABILE DEL PROCEDIMENTO: Dott. Ing. Francesco Corrias



### IDROLOGIA E IDRAULICA

Sistemazione Riu di Sestu: IN\_01

Tav. 1 di 2

|                        |                           |           |  |
|------------------------|---------------------------|-----------|--|
| CODICE PROGETTO        | NOME FILE                 | REVISIONE | SCALA:                                 |
| PROGETTO CA316351 D 19 | CA316351_P000I01STRPL01_A | A         | VARIE                                  |
| CODICE ELAB.           | P000I01STRPL01            |           |  |
| D                      |                           |           |  |
| C                      |                           |           |  |
| B                      |                           |           |  |
| A                      | EMISSIONE                 | MAR.2020  | A. CECOTTI M.A. CUCCARO F. NICCHARELLI |
| REV.                   | DESCRIZIONE               | DATA      | REDATTO VERIFICATO APPROVATO           |