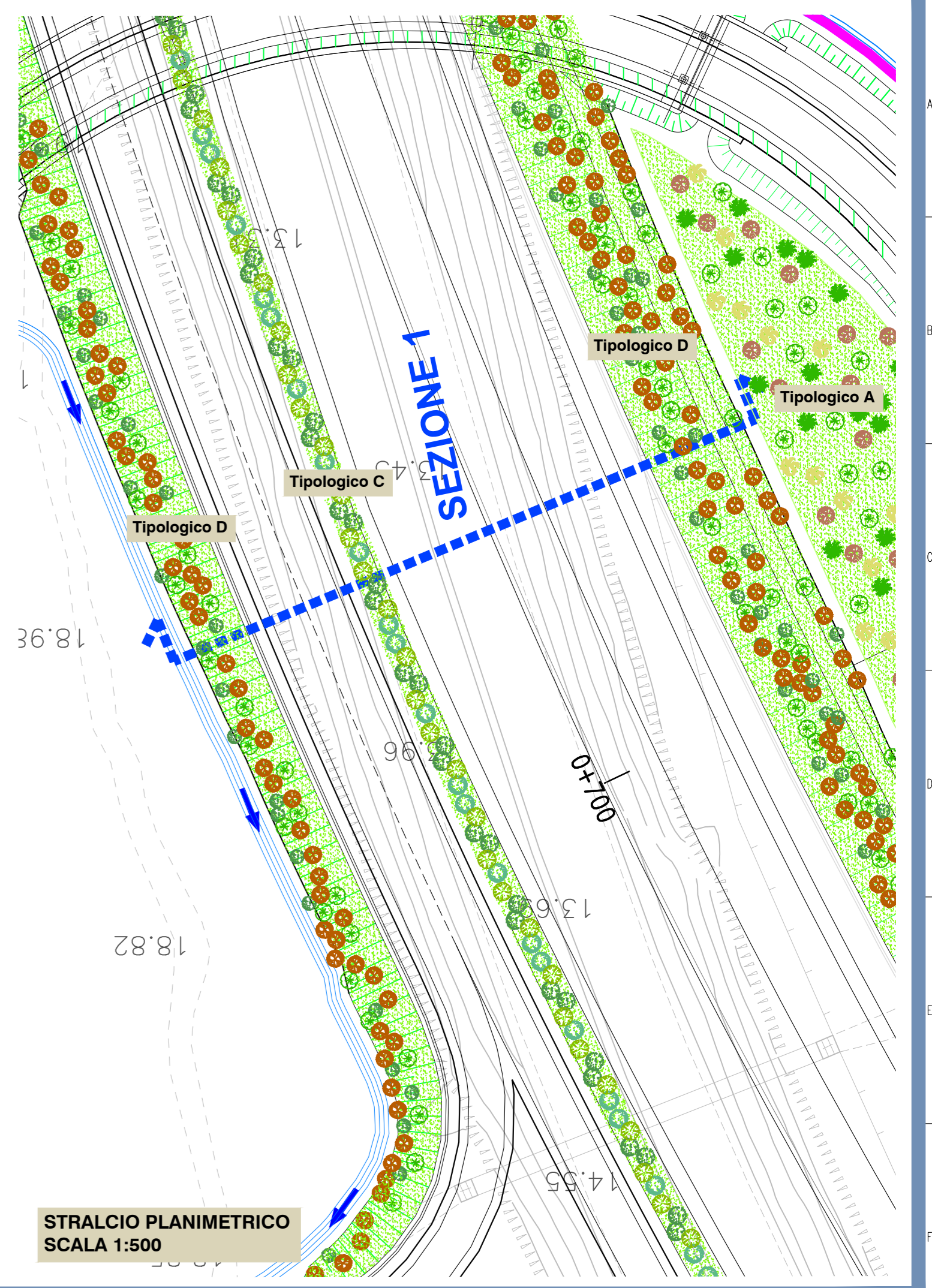
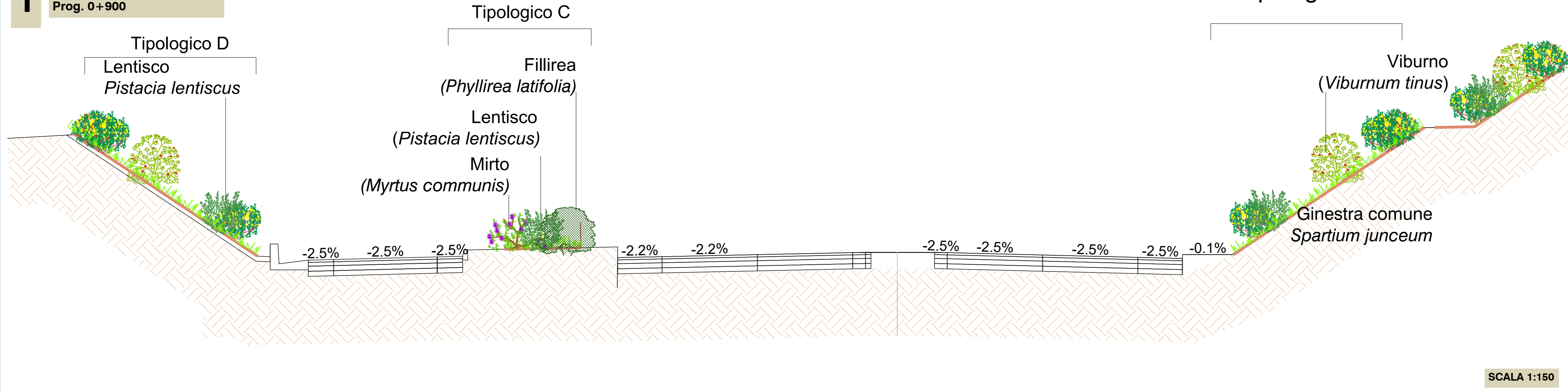
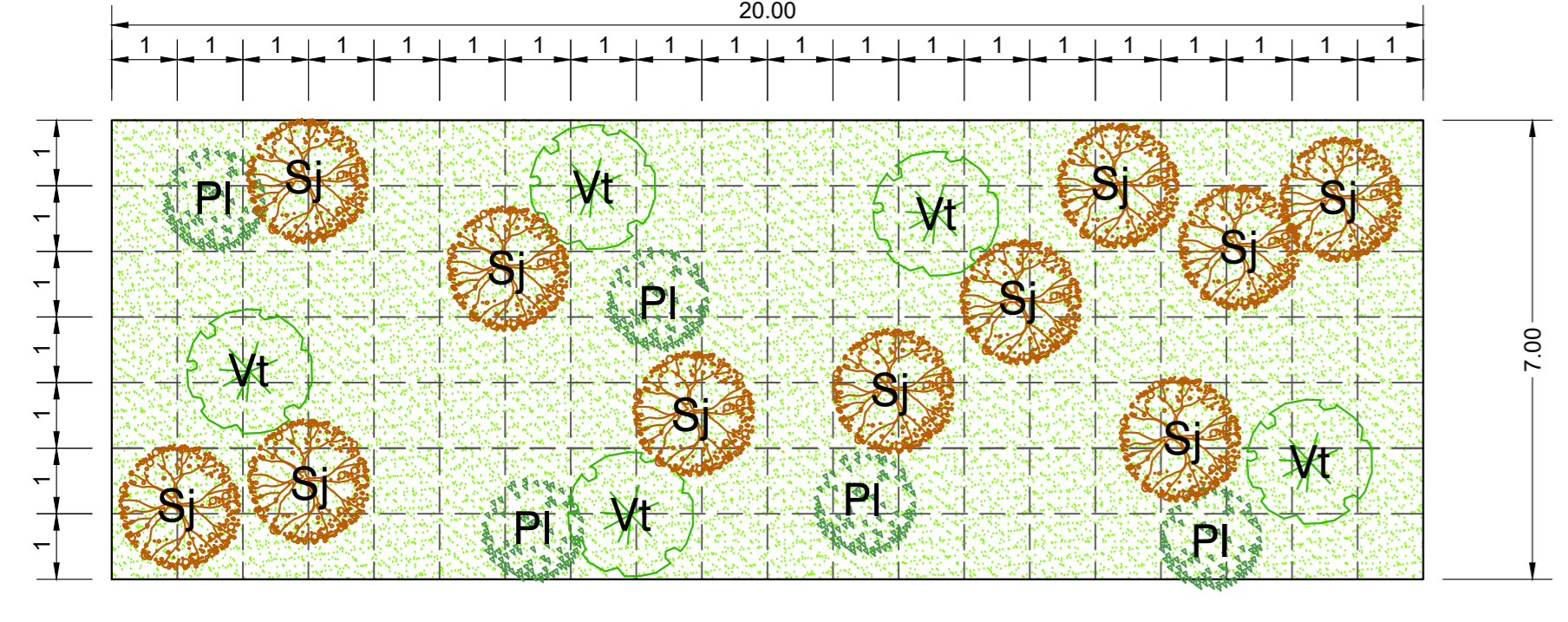


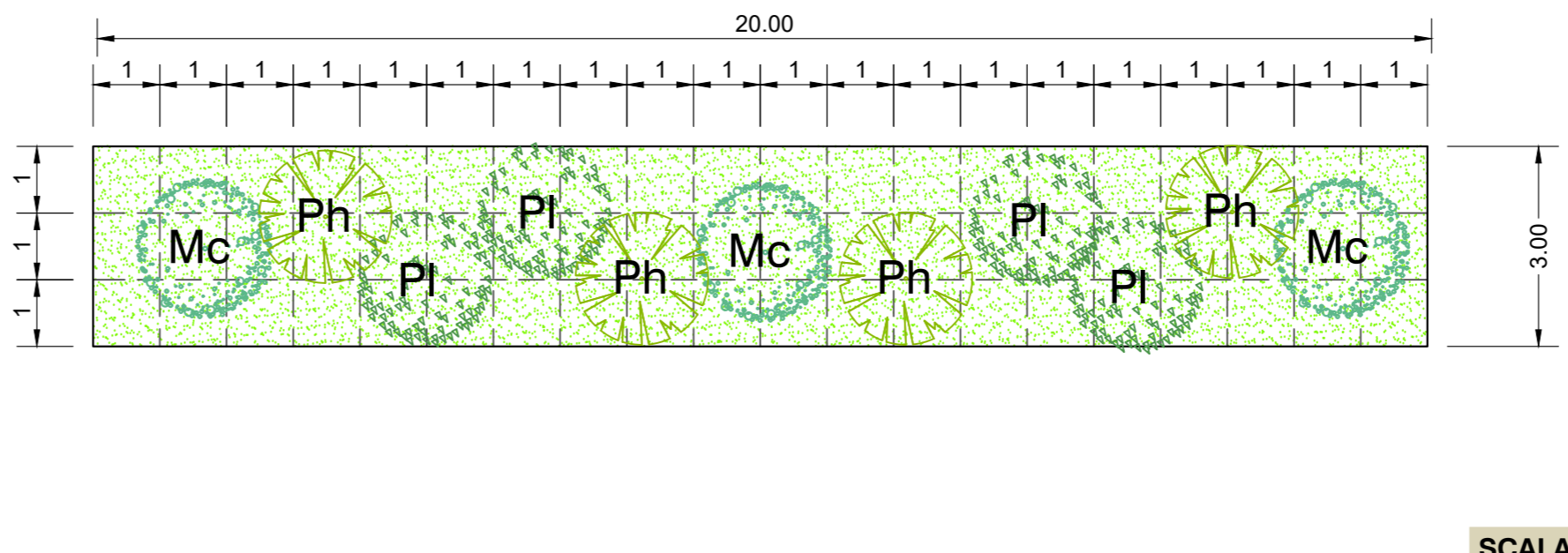
**1 SEZIONE IN TRINCEA**  
Prog. 0+900



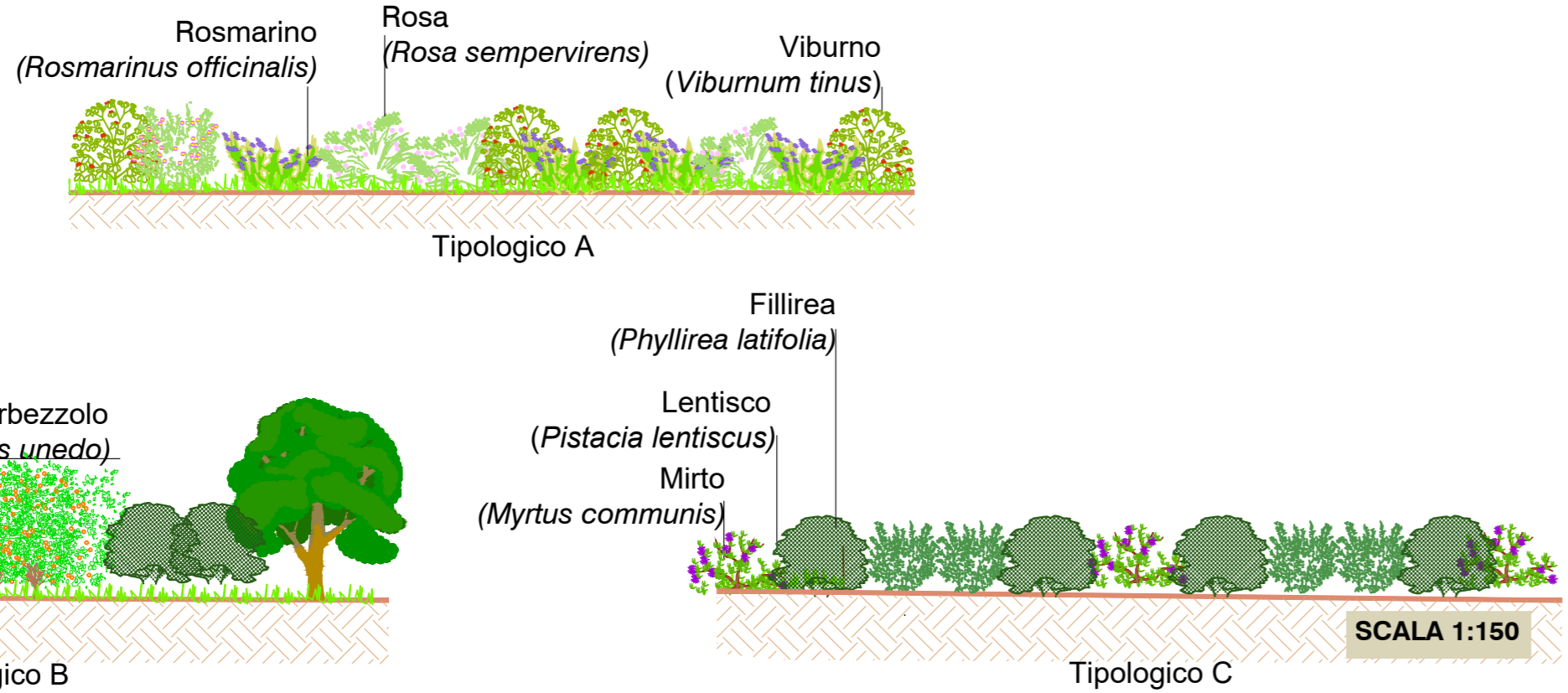
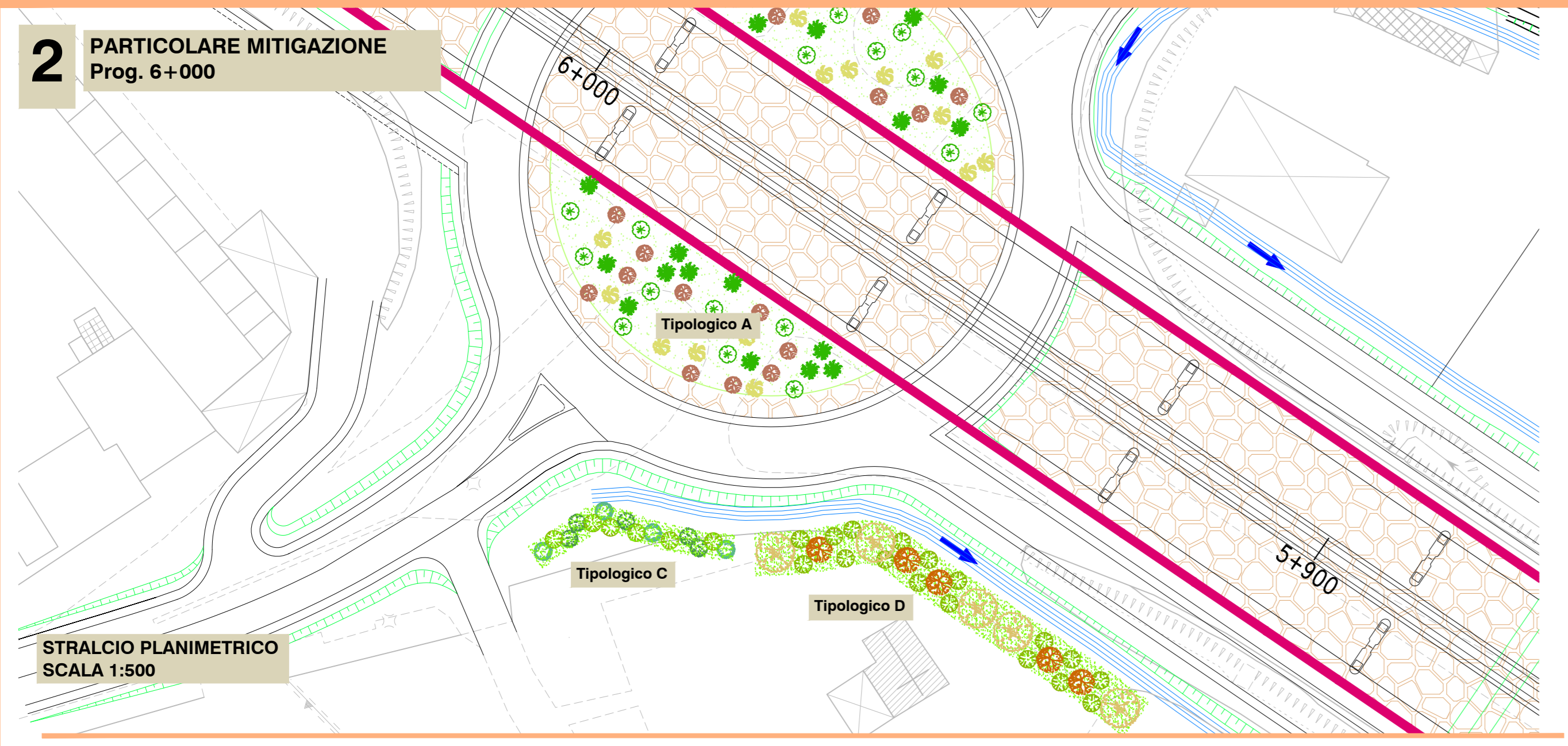
**D- ARBUSTI A GRUPPI IN CORRISPONDENZA DI RILEVATI E TRINCEE**



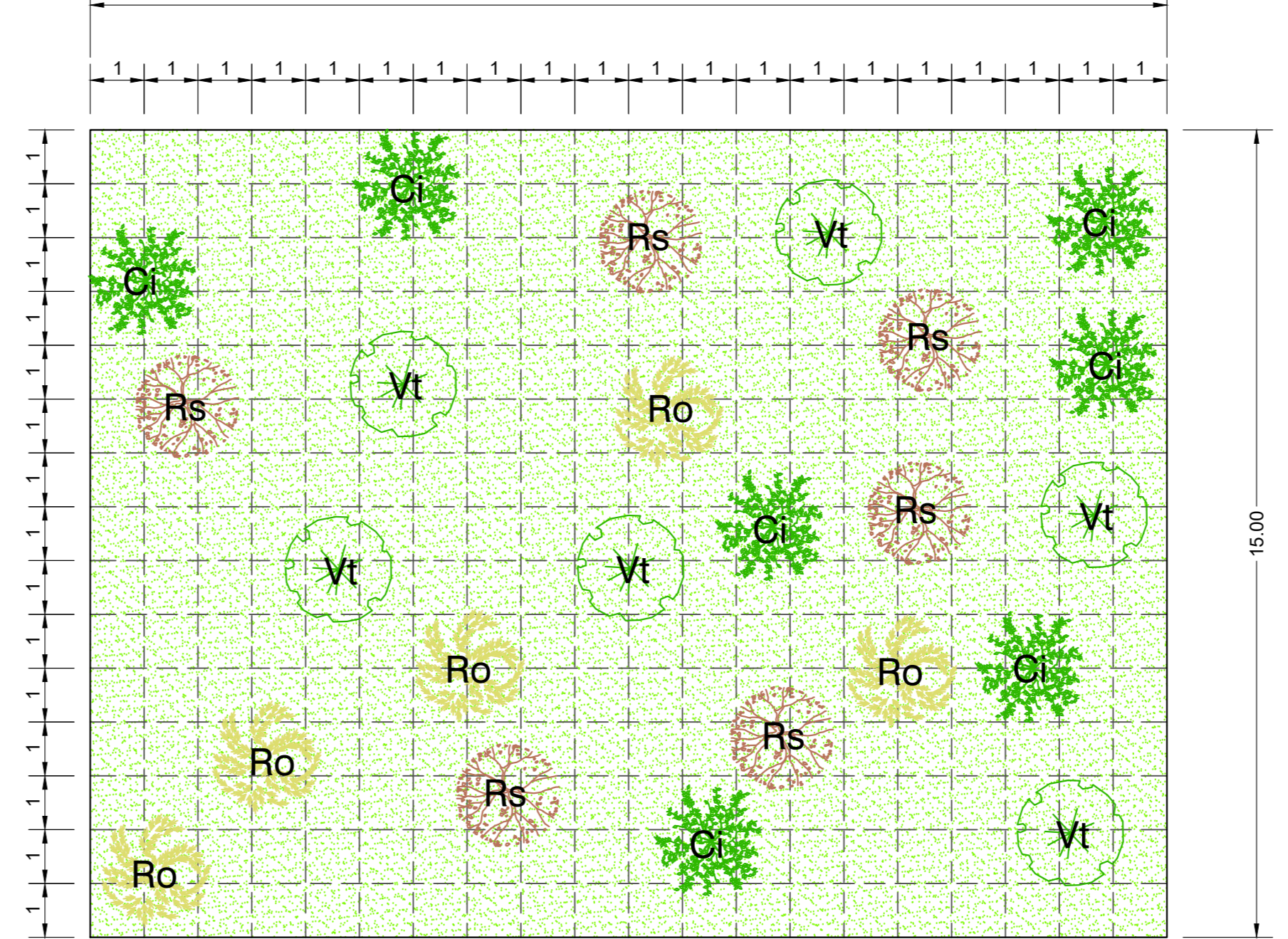
**C - SIEPE ALTO-ARBUSTIVA**



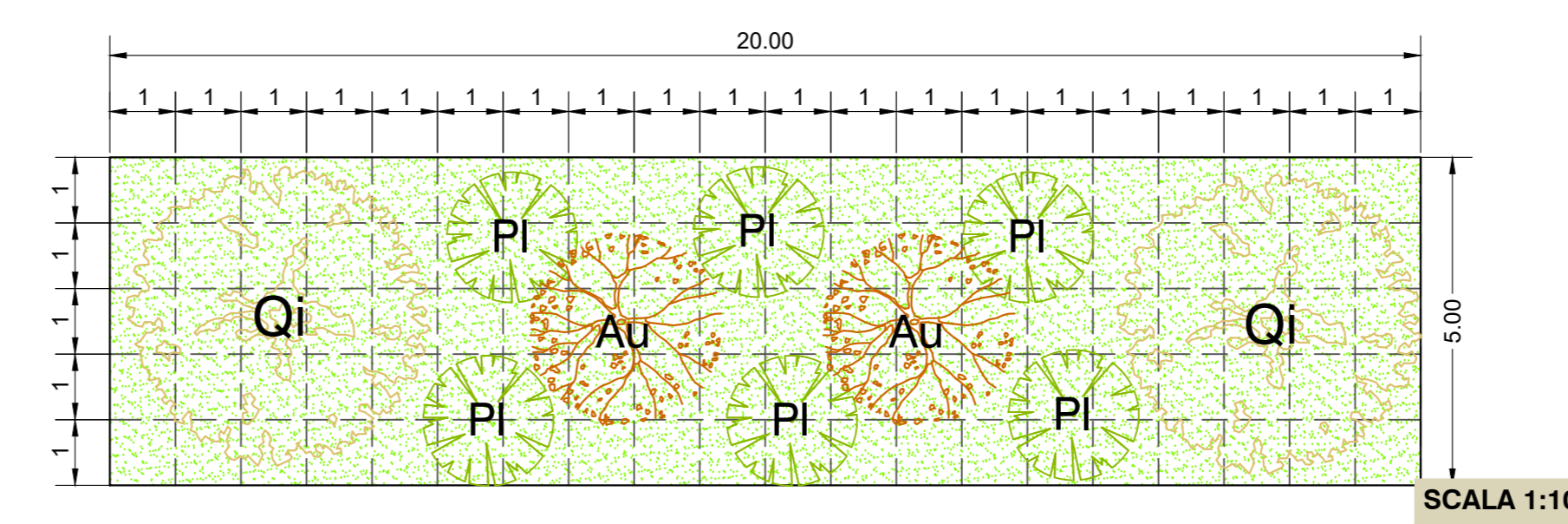
**2 PARTICOLARE MITIGAZIONE**  
Prog. 6+000



**A - PRATO CESPUGLIATO**



**B - FILARI ARBOREO - ARBUSTIVI A FUNZIONE DI SCHERMO**



**Sanas**  
GRUPPO FS ITALIANE  
Direzione Progettazione e Realizzazione Lavori

S.S. n.130 "Iglesiente"  
Eliminazione degli incroci a raso da Cagliari a Decimomannu da km 3+000 a 15+600

**PROGETTO DEFINITIVO** COD. CA316 CA351

PROGETTAZIONE: **ATI VIA - LOTTI - SERING - VDP - BRENG**

PROGETTISTA E RESPONSABILE DELL'INTEGRAZIONE DELLE PRESTAZIONI SPECIALISTICHE:  
Dott. Ing. Francesco Niccharelli (Ord. Ing. Prov. Roma 14711)

RESPONSABILI D'AREA:  
Responsabile Tracciato stradale: Dott. Ing. Massimo Capasso (Ord. Ing. Prov. Roma 26531)  
Responsabile Strutture: Dott. Ing. Giovanni Piazza (Ord. Ing. Prov. Roma 27296)  
Responsabile Idraulica, Geotecnica e Impianti: Dott. Ing. Sergio Di Maio (Ord. Ing. Prov. Palermo 2872)  
Responsabile Ambiente: Dott. Ing. Francesco Ventura (Ord. Ing. Prov. Roma 14660)

GEOLOGO:  
Dott. Geol. Enrico Curcuruto (Ord. Geo. Regione Sicilia 966)

COORDINATORE SICUREZZA IN FASE DI PROGETTAZIONE:  
Dott. Ing. Sergio Di Maio (Ord. Ing. Prov. Palermo 2872)

RESPONSABILE SIA:  
Dott. Ing. Francesco Ventura (Ord. Ing. Prov. Roma 14660)

VISTO: IL RESPONSABILE DEL PROCEDIMENTO:  
Dott. Ing. Francesco Corrias

GRUPPO DI PROGETTAZIONE MANDATARIA:  
**VIA INGEGNERIA**  
MANDANTI:  
**LOTTI ingegneria** **SERING INGEGNERIA** **vdp** **BRENG BRIDGE ENGINEERING**

**OPERE A VERDE**  
SEZIONI E DETTAGLI INTERVENTI DI INSERIMENTO PAESAGGISTICO AMBIENTALE

CODICE PROGETTO: CA316351 | LIV. PROG. ANNO: D 19 | NOME FILE: T00IA01AMBCT14A\_SEZ...PAE\_AMB | REVISIONE: A | SCALA: VARIE

REV.	DESCRIZIONE	DATA	REDATTO	VERIFICATO	APPROVATO
D					
C					
B					
A	EMISSIONE	MARZO 2020	B.ZIMI	F. VENTURA	F. NICCHARELLI