

S.S. n.130 "Iglesiente"

Eliminazione degli incroci a raso da Cagliari a Decimomannu
da km 3+000 a 15+600

PROGETTO DEFINITIVO

COD. CA316
CA351

PROGETTAZIONE: ATI VIA - LOTTI - SERING - VDP - BRENG

PROGETTISTA E RESPONSABILE DELL'INTEGRAZIONE DELLE PRESTAZIONI SPECIALISTICHE:

Dott. Ing. Francesco Nicchiarelli (Ord. Ing. Prov. Roma 14711)

RESPONSABILI D'AREA:

Responsabile Tracciato stradale: *Dott. Ing. Massimo Capasso (Ord. Ing. Prov. Roma 26031)*
 Responsabile Strutture: *Dott. Ing. Giovanni Piazza (Ord. Ing. Prov. Roma 27296)*
 Responsabile Idraulica, Geotecnica e Impianti: *Dott. Ing. Sergio Di Maio (Ord. Ing. Prov. Palermo 2872)*
 Responsabile Ambiente: *Dott. Ing. Francesco Ventura (Ord. Ing. Prov. Roma 14660)*

GEOLOGO:

Dott. Geol. Enrico Curcuruto (Ord. Geo. Regione Sicilia 966)

COORDINATORE SICUREZZA IN FASE DI PROGETTAZIONE:

Dott. Ing. Sergio Di Maio (Ord. Ing. Prov. Palermo 2872)

RESPONSABILE SIA:

Dott. Ing. Francesco Ventura (Ord. Ing. Prov. Roma 14660)

VISTO: IL RESPONSABILE DEL PROCEDIMENTO:

Dott. Ing. Francesco Corrias

GRUPPO DI PROGETTAZIONE

MANDATARIA:



MANDANTI:



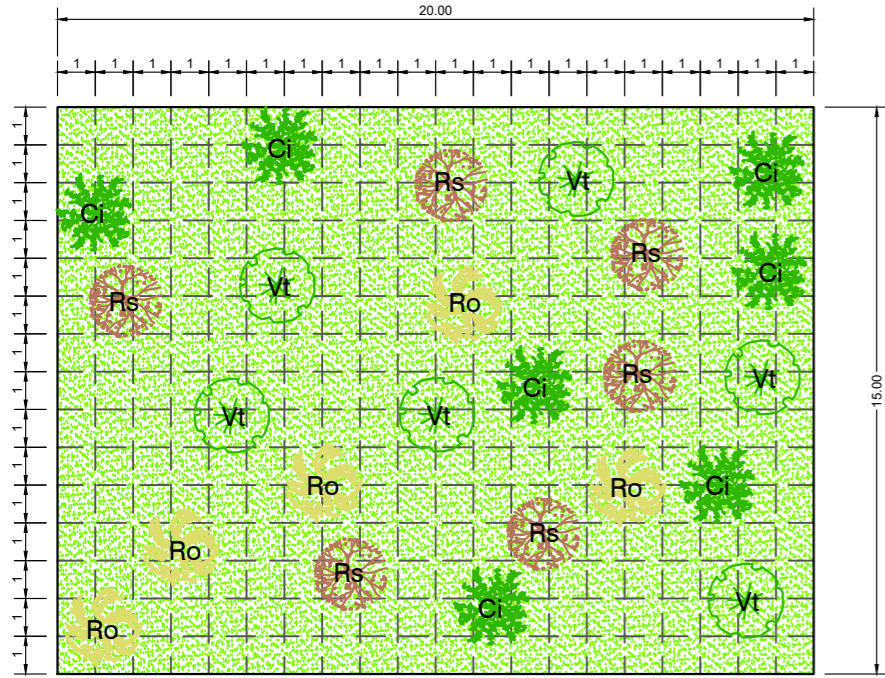



OPERE A VERDE
QUADERNO OPERE A VERDE



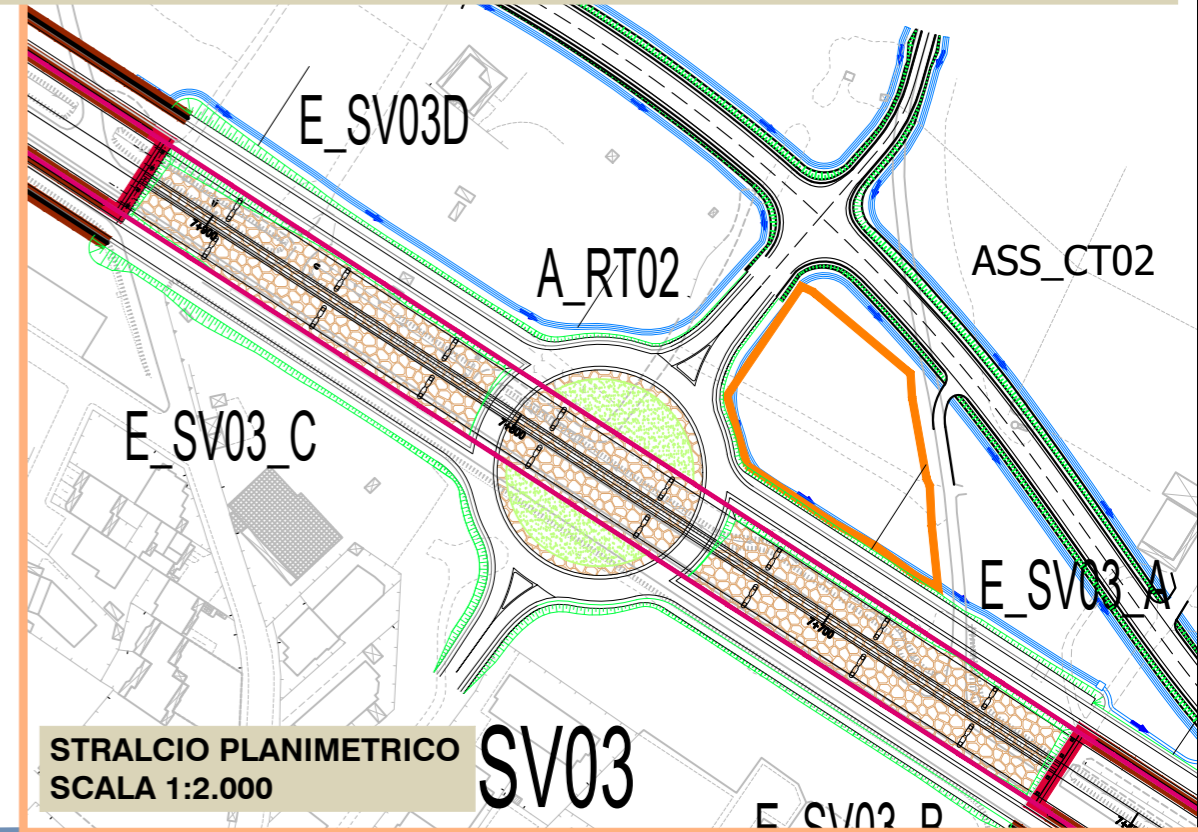
CODICE PROGETTO		NOME FILE		REVISIONE	SCALA:
PROGETTO LIV. PROG. ANNO CA316351 D 19		T00IA01AMBCT15A_QUAD_OP_VERD			
		CODICE ELAB. T00IA01AMBCT15		A	VARIE
D		-	-	-	-
C		-	-	-	-
B		-	-	-	-
A	EMISSIONE	MARZO 2020	B.ZIMEI	F. VENTURA	F. NICCHIARELLI
REV.	DESCRIZIONE	DATA	REDATTO	VERIFICATO	APPROVATO

A - PRATO CESPUGLIATO

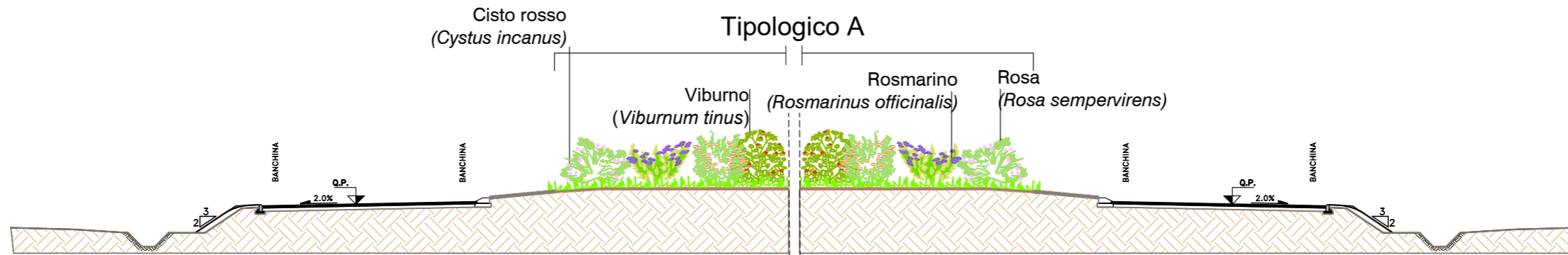


ARBUSTI (n.24 piante ogni 300 mq)		SUPERFICIE SESTO D'IMPIANTO	N. ESSENZE
Vt	VIBURNO <i>Viburnum tinus</i>		
Ci	CISTO ROSSO <i>Cystus incanus</i>	7	
Ro	ROSMARINO <i>Rosmarinus officinalis</i>	5	
Rs	ROSA <i>Rosa sempervirens</i>	6	
INERBIMENTO			-

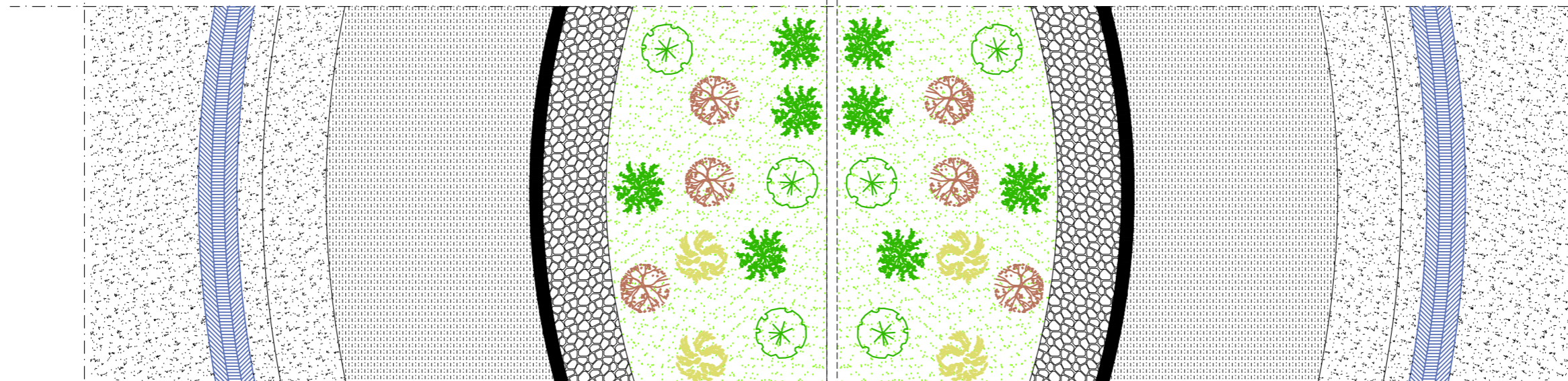
SCALA 1:200



SEZIONE TIPO
Tipologico A

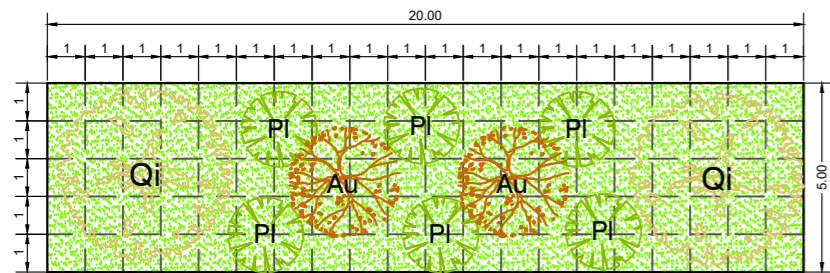


Pavimentazione in granito

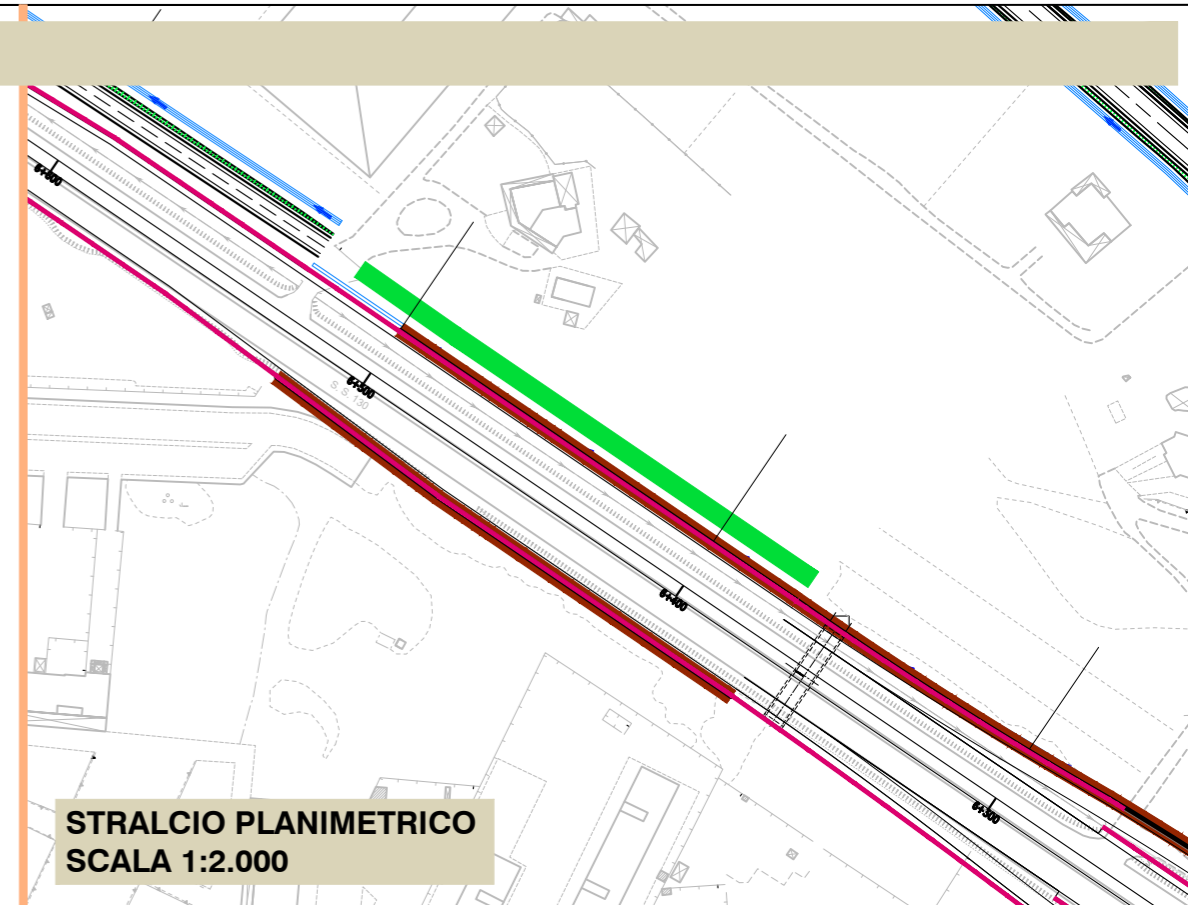


SCALA 1:200

B - FILARI ARBOREO - ARBUSTIVI A FUNZIONE DI SCHERMO



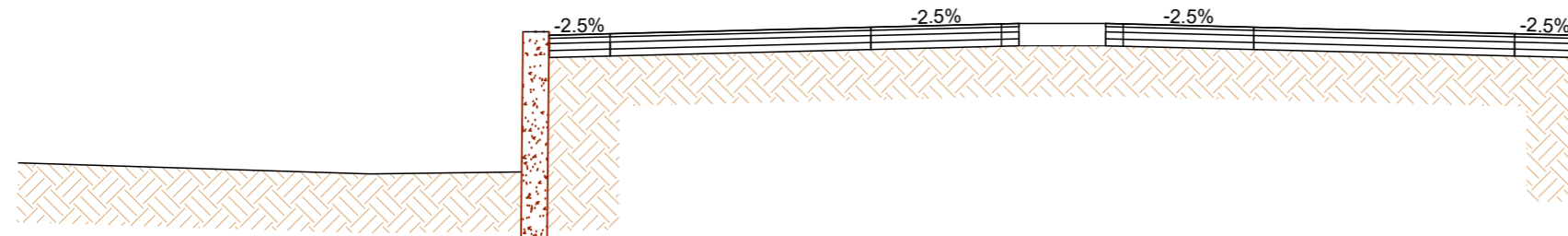
ALBERI		(n.3 piante ogni 100 mq)	SUPERFICIE SESTO D'IMPIANTO	N. ESSENZE
QI	LECCIO	<i>Quercus ilex</i>		
ARBUSTI		(n.8 piante ogni 100 mq)	N.ESSENZE	
AU	CORBEZZOLO	<i>Arbutus unedo</i>	2	
PI	FILLIREA	<i>Phyllirea latifolia</i>	6	
INERBIMENTO			-	



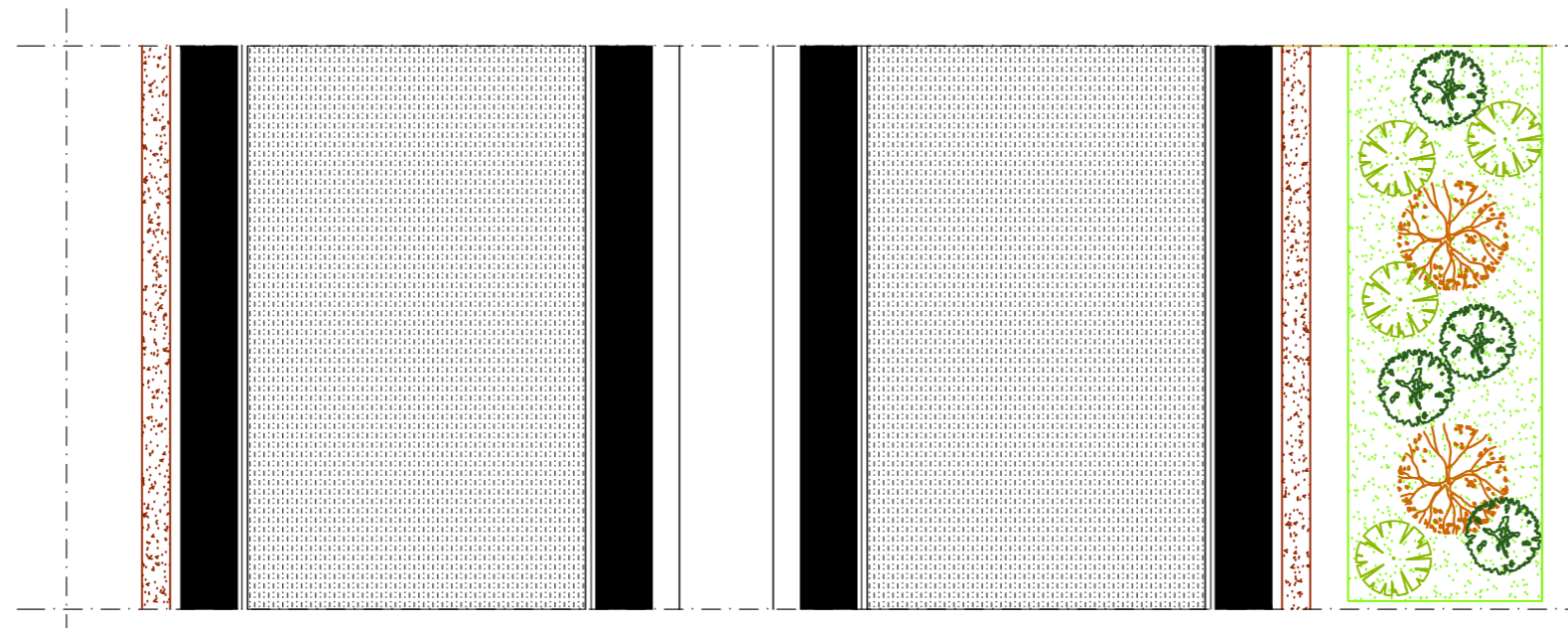
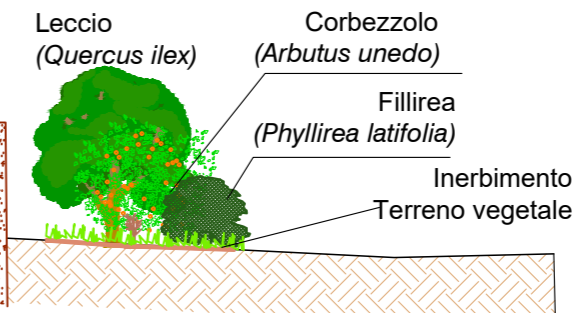
SCALA 1:200

STRALCIO PLANIMETRICO
SCALA 1:2000

SEZIONE TIPO

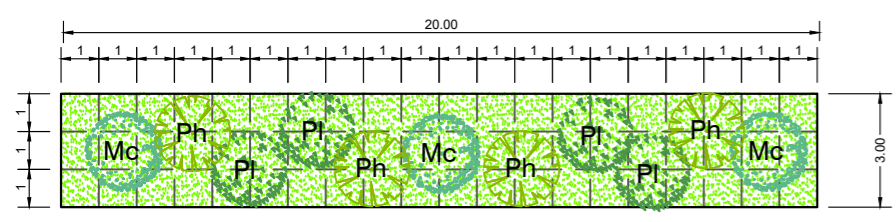


Tipologico B

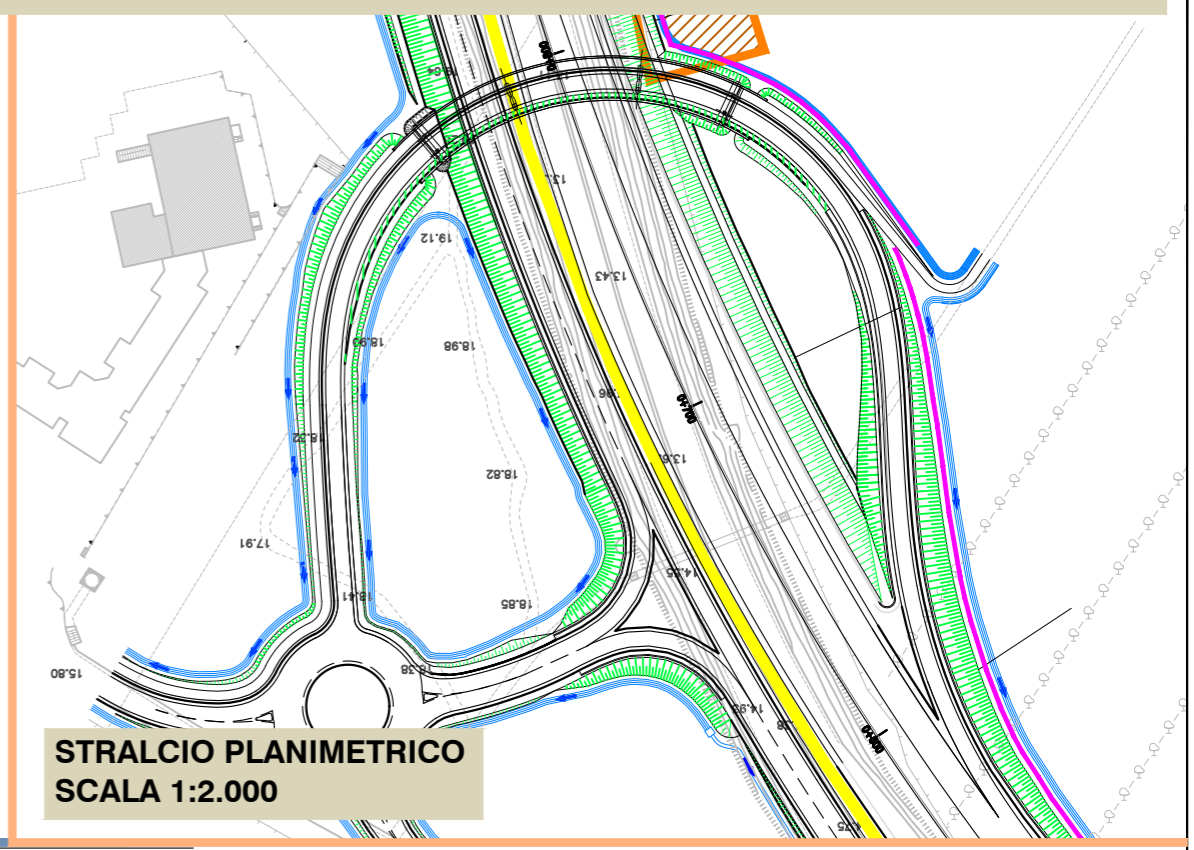


SCALA 1:200

C - SIEPE ALTO-ARBUSTIVA

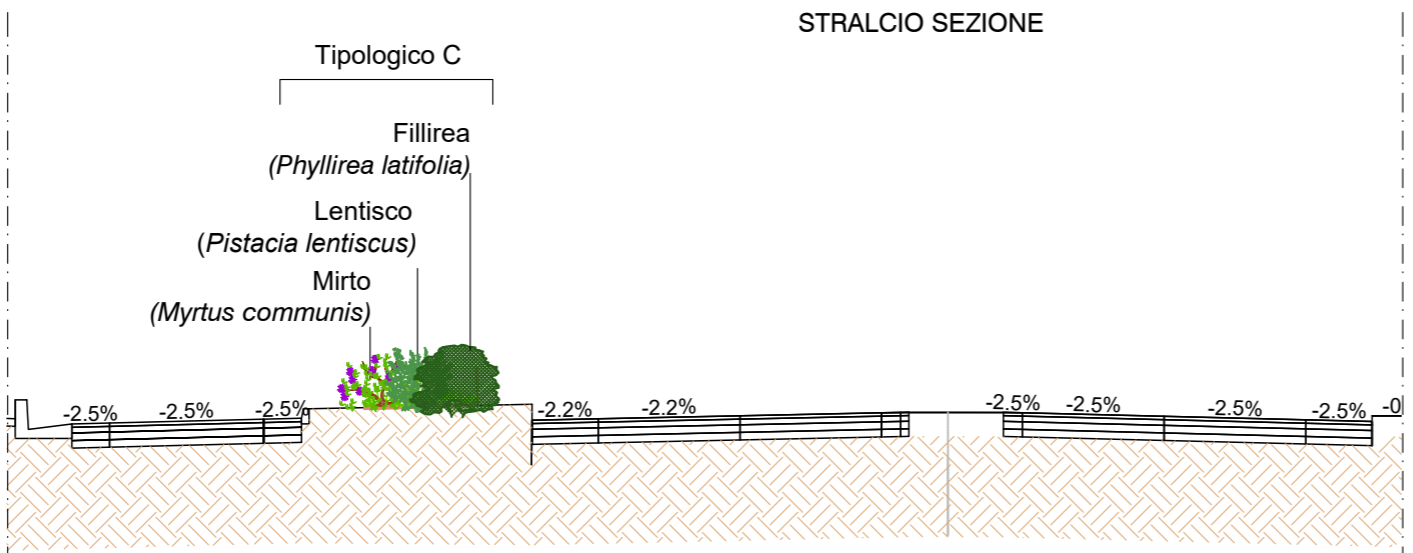


ARBUSTI		(n.11 piante ogni 60 mq)	SUPERFICIE SESTO D'IMPIANTO	N. ESSENZE
Mc	MIRTO	<i>Myrtus communis</i>	60 mq	3
PI	LENTISCO	<i>Pistacia lentiscus</i>		4
Ph	FILLIREA	<i>Phyllirea latifolia</i>		4
INERBIMENTO				-

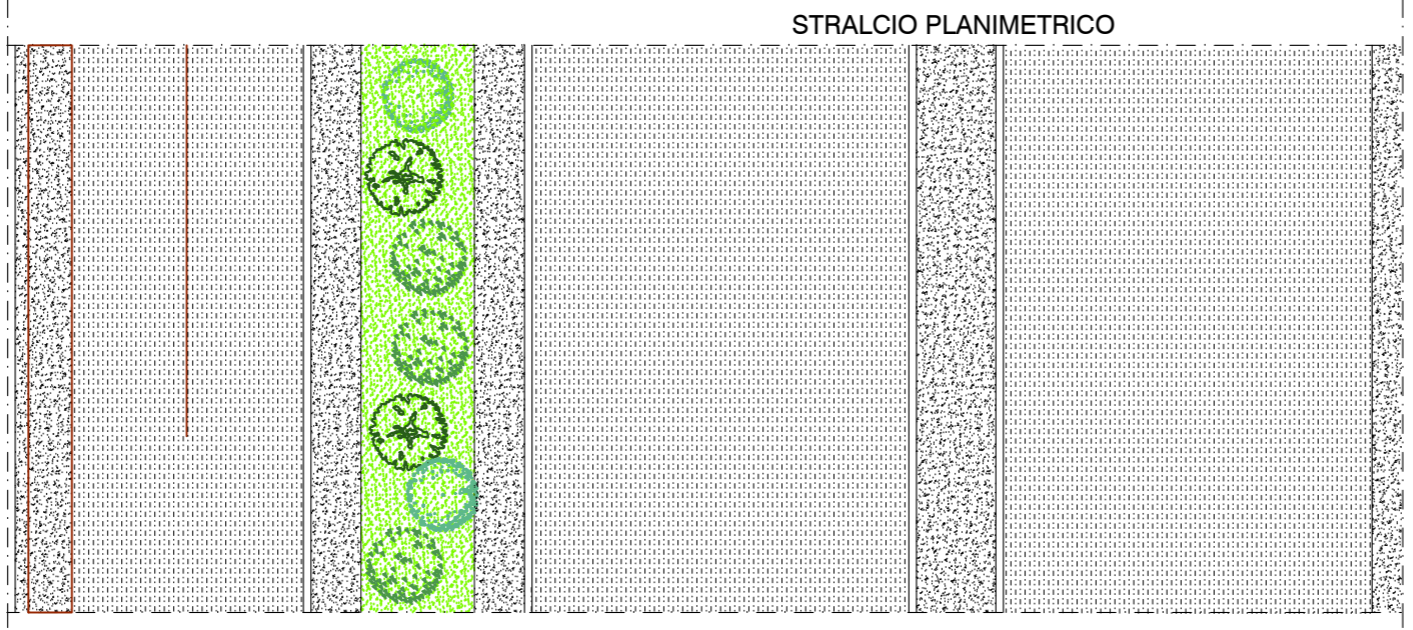


SCALA 1:200

STRALCIO PLANIMETRICO
SCALA 1:2.000



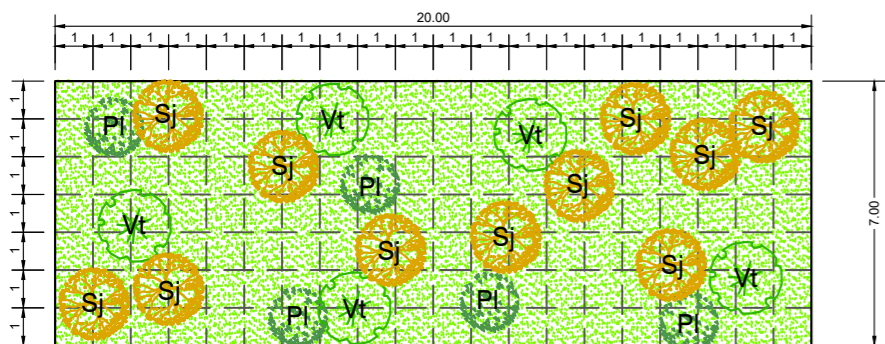
STRALCIO SEZIONE



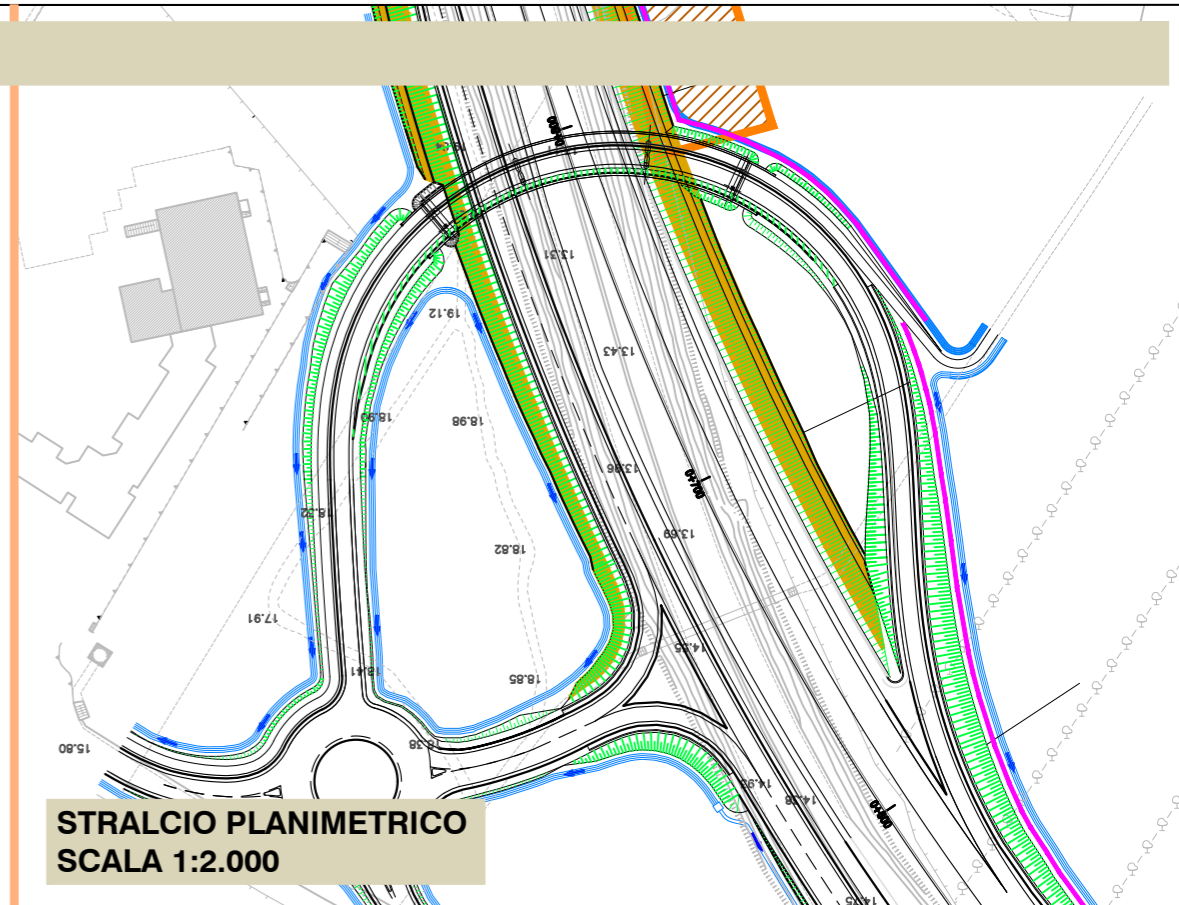
STRALCIO PLANIMETRICO

SCALA 1:200

D - ARBUSTI A GRUPPI IN CORRISPONDENZA DI RILEVATI E TRINCEE



ARBUSTI		(n.21 piante ogni 140 mq)	SUPERFICIE SESTO D'IMPIANTO	N. ESSENZE
PI	LENTISCO	<i>Pistacia lentiscus</i>	140 mq	5
Sj	GINESTRA COMUNE	<i>Spartium junceum</i>		11
Vt	VIBURNO	<i>Viburnum tinus</i>		5
INERBIMENTO				-

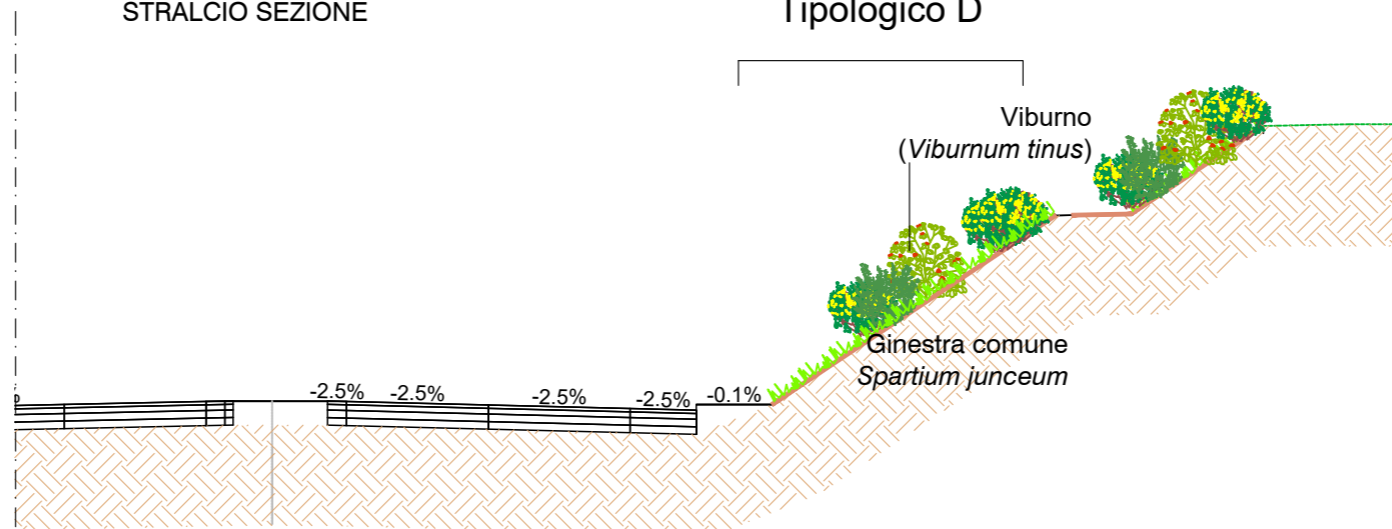


SCALA 1:200

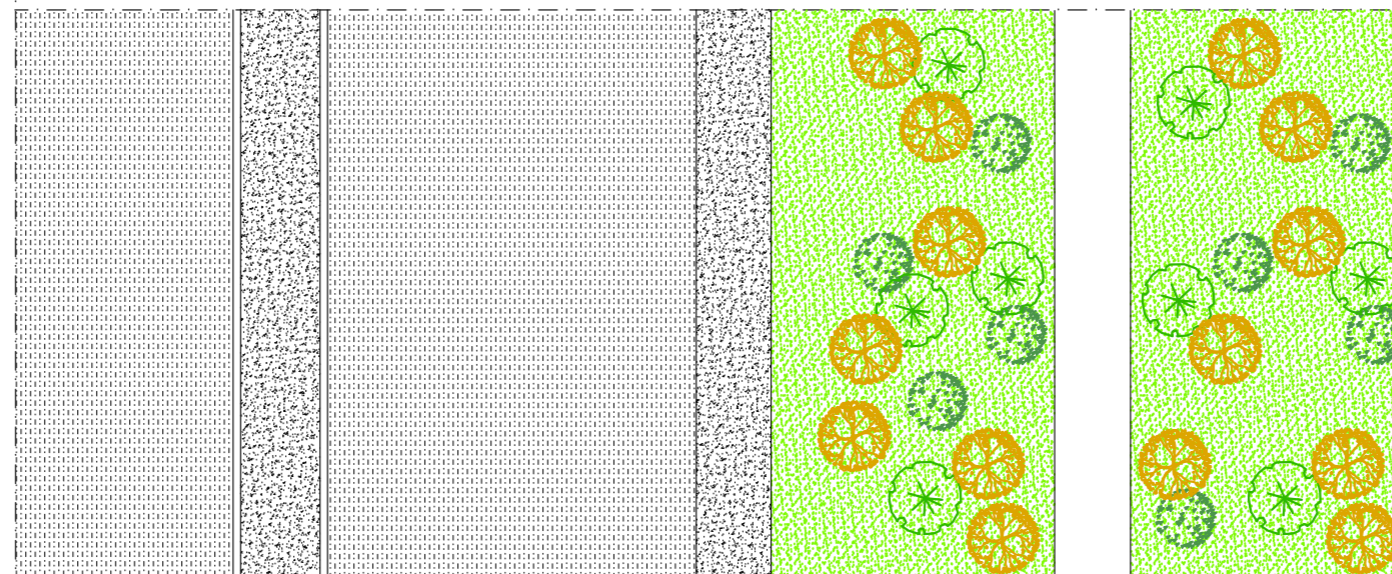
STRALCIO PLANIMETRICO
SCALA 1:2.000

STRALCIO SEZIONE

Tipologico D



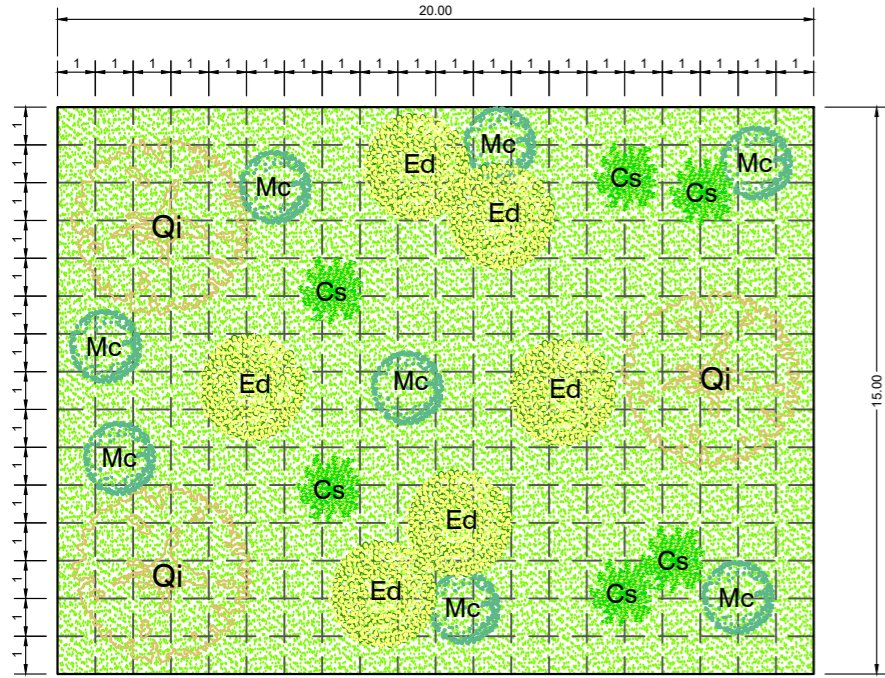
STRALCIO PLANIMETRICO



SCALA 1:200

QUADERNO DELLE OPERE A VERDE

E - CESPUGLIETO ARBORATO



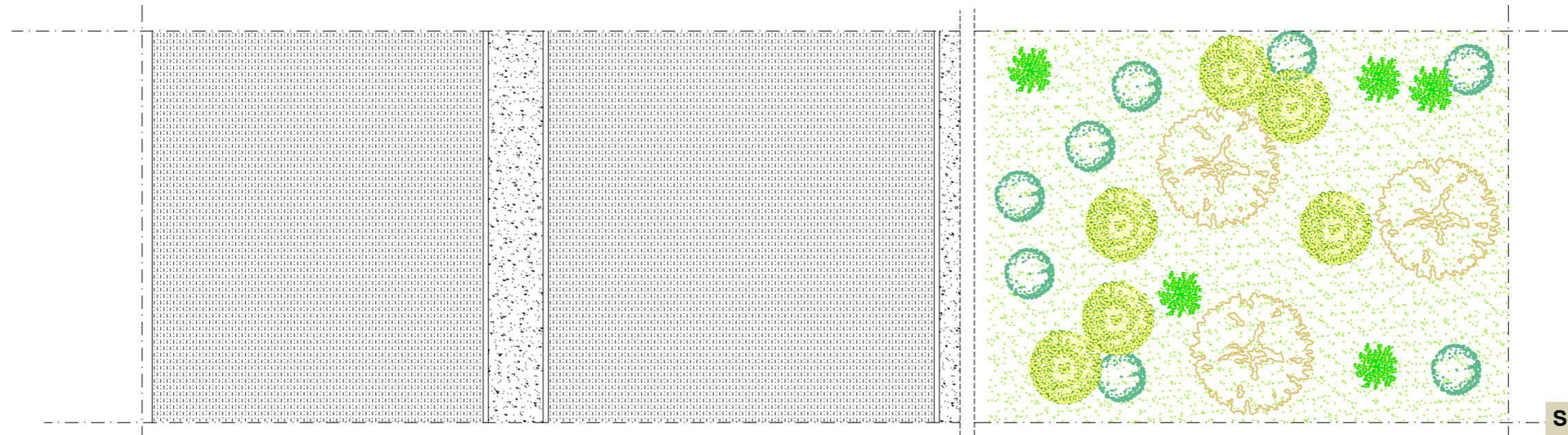
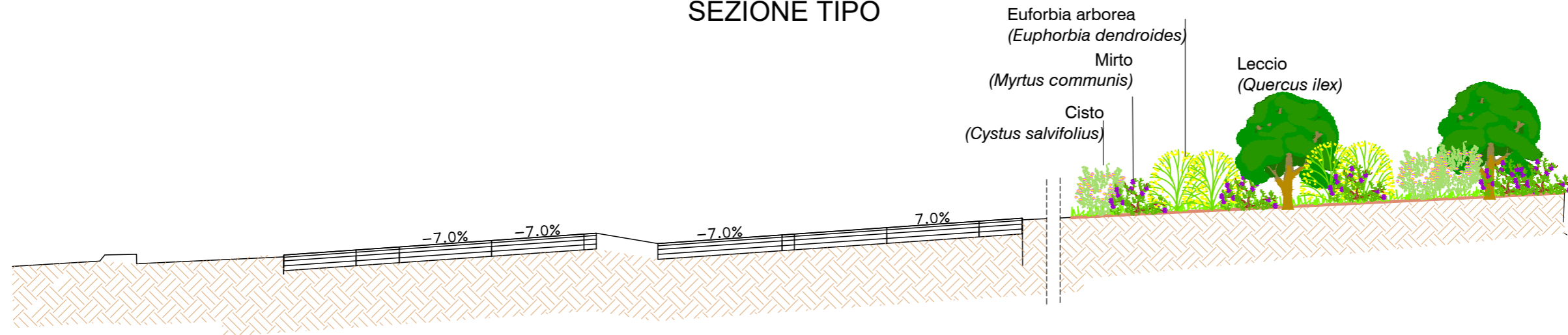
ALBERI		(n.3 piante ogni 300 mq)	SUPERFICIE SESTO D'IMPIANTO	N. ESSENZE
Qi	LECCIO	<i>Quercus ilex</i>		
ARBUSTI		(n.20 piante ogni 300 mq)		
Ed	EUFORBIA ARBOREA	<i>Euphorbia dendroides</i>		6
Cs	CISTO FEMMINA	<i>Cystus salvifolius</i>		6
Mc	MIRTO	<i>Myrtus communis</i>		8
INERBIMENTO				-

SCALA 1:200



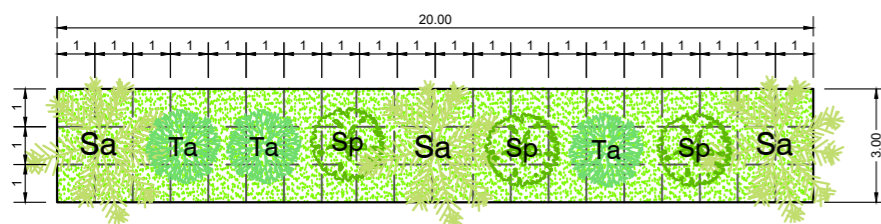
STRALCIO PLANIMETRICO
SCALA 1:2.000

SEZIONE TIPO

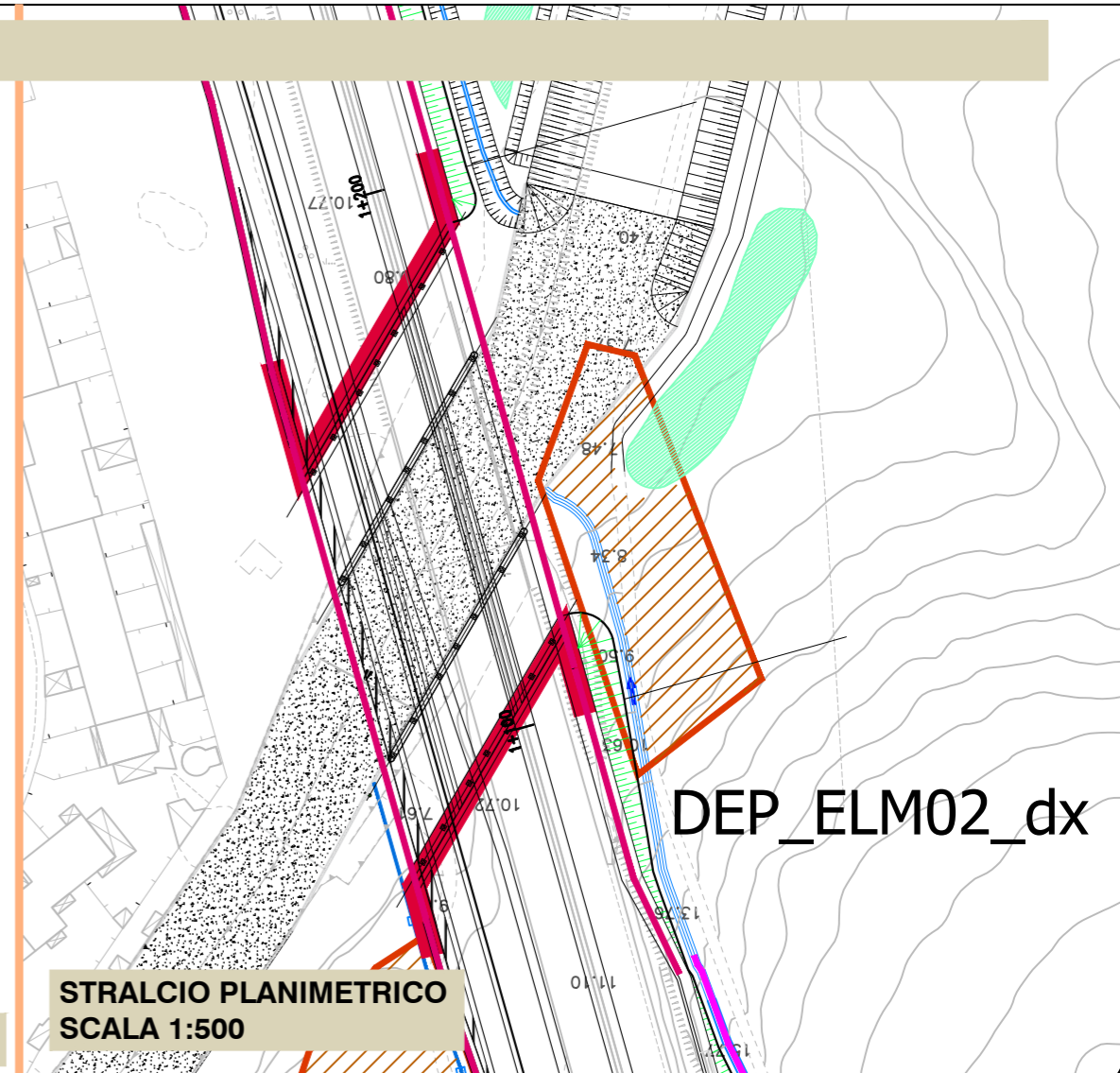


SCALA 1:200

F - FASCIA ARBOREO-ARBUSTIVA A CARATTERE IGROFILO



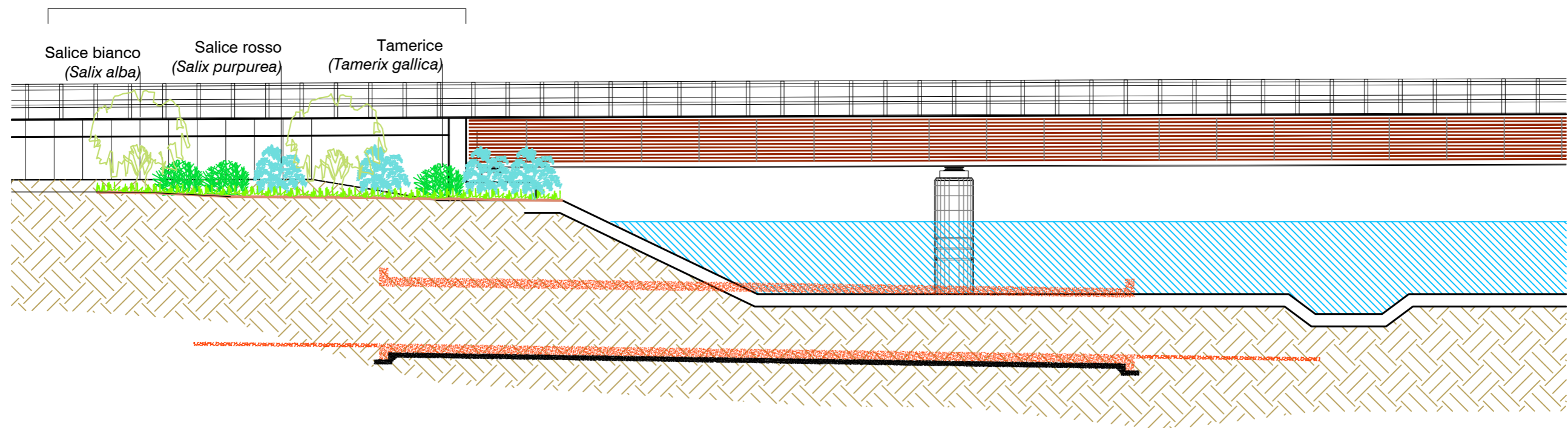
ALBERI		(n.3 piante ogni 60 mq)	SUPERFICIE SESTO D'IMPIANTO	N. ESSENZE
Sa	SALICE BIANCO	<i>Salix alba</i>		
ARBUSTI		(n.6 piante ogni 60 mq)	-	
Ta	TAMERICE	<i>Tamerix gallica</i>	3	
Sp	SALICE ROSSO	<i>Salix purpurea</i>	3	
INERBIMENTO				-



SCALA 1:200

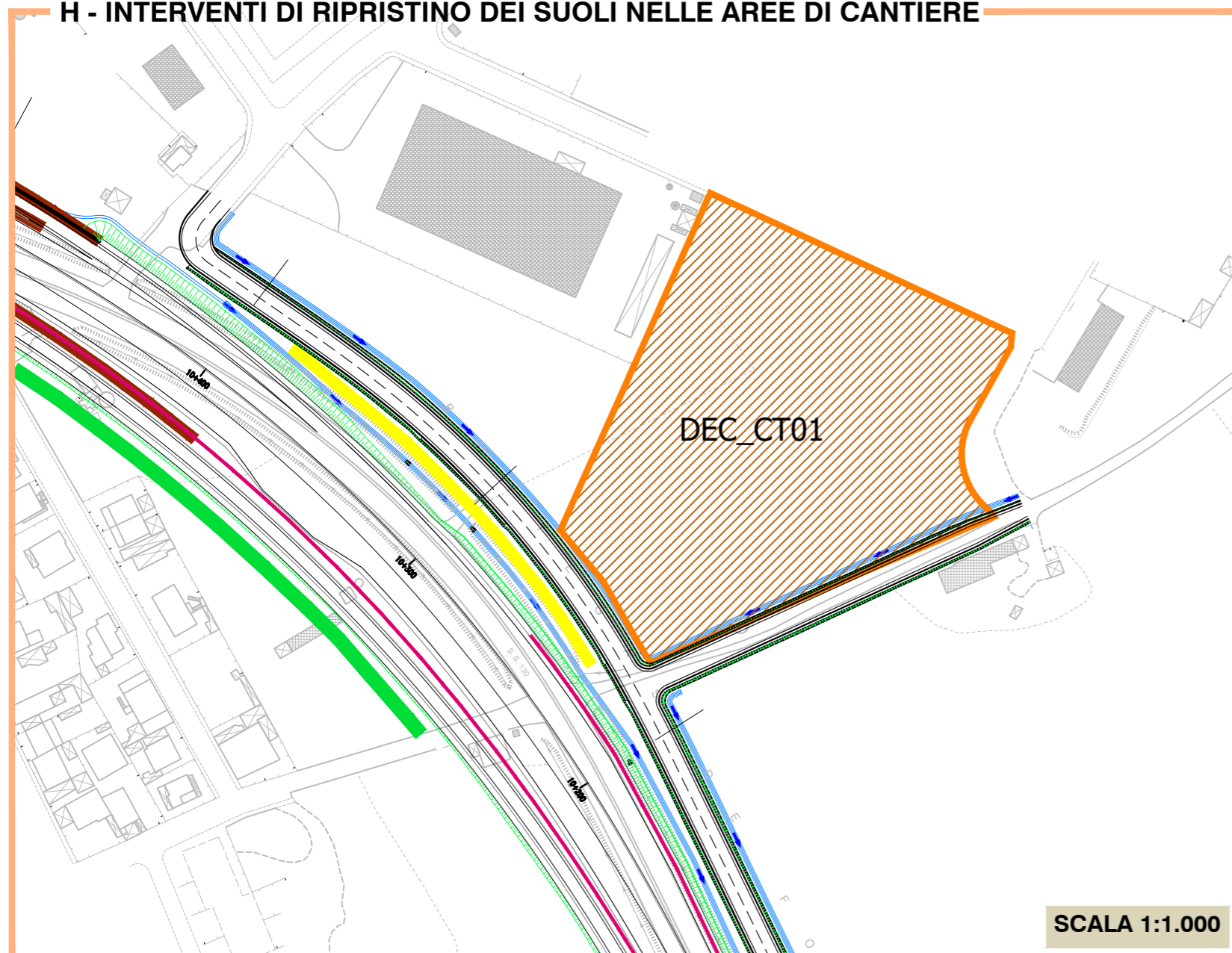
STRALCIO PLANIMETRICO
SCALA 1:500

Tipologico F



SCALA 1:200

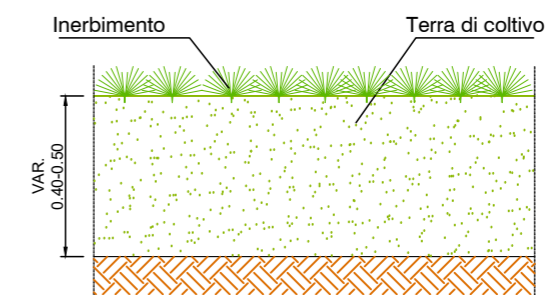
H - INTERVENTI DI RIPRISTINO DEI SUOLI NELLE AREE DI CANTIERE



ALLA CONCLUSIONE DEI LAVORI DI REALIZZAZIONE DELL'INFRASTRUTTURA STRADALE, LE AREE IN CORRISPONDENZA DELLE QUALI È PREVISTA LA LOCALIZZAZIONE DEI SITI DI CANTIERE DOVRANNO ESSERE RESTITuite ALLA DESTINAZIONE D'USO ATTUALE, PREVALENTEMENTE AGRICOLA E/O A PRATO SFALCIATO.

PARTICOLARE RIPRISTINO DEL SUOLO

Sezione tipo riporto terra di coltivo



Miscuglio specie per inerbimento

Famiglia Gramineae	<i>Arrhenatherum elatius</i>
	<i>Dactylis glomerata</i>
	<i>Lolium perenne</i>
	<i>Lolium multiflorum</i>
	<i>Holcus lanatus</i>
	<i>Poa pratensis</i>
	<i>Phleum pratense</i>
	<i>Festuca rubra</i>
Famiglia Leguminosae	<i>Anthoxanthum odoratum</i>
	<i>Lotus corniculatus</i>
	<i>Medicago sativa</i>
	<i>Vicia sativa</i>
	<i>Vicia villosa</i>
	<i>Trifolium pratense</i>
	<i>Trifolium repens</i>
<i>Onobrychis viciifolia</i>	