

COMUNE DI ASSEMINI

LEGENDA

Tracciato di progetto

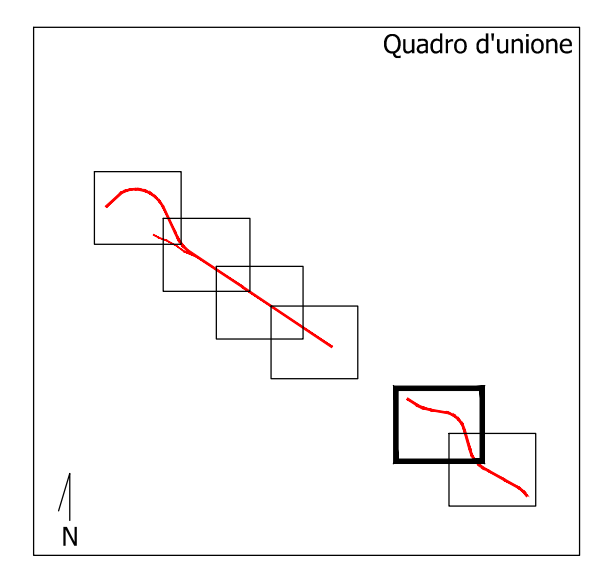
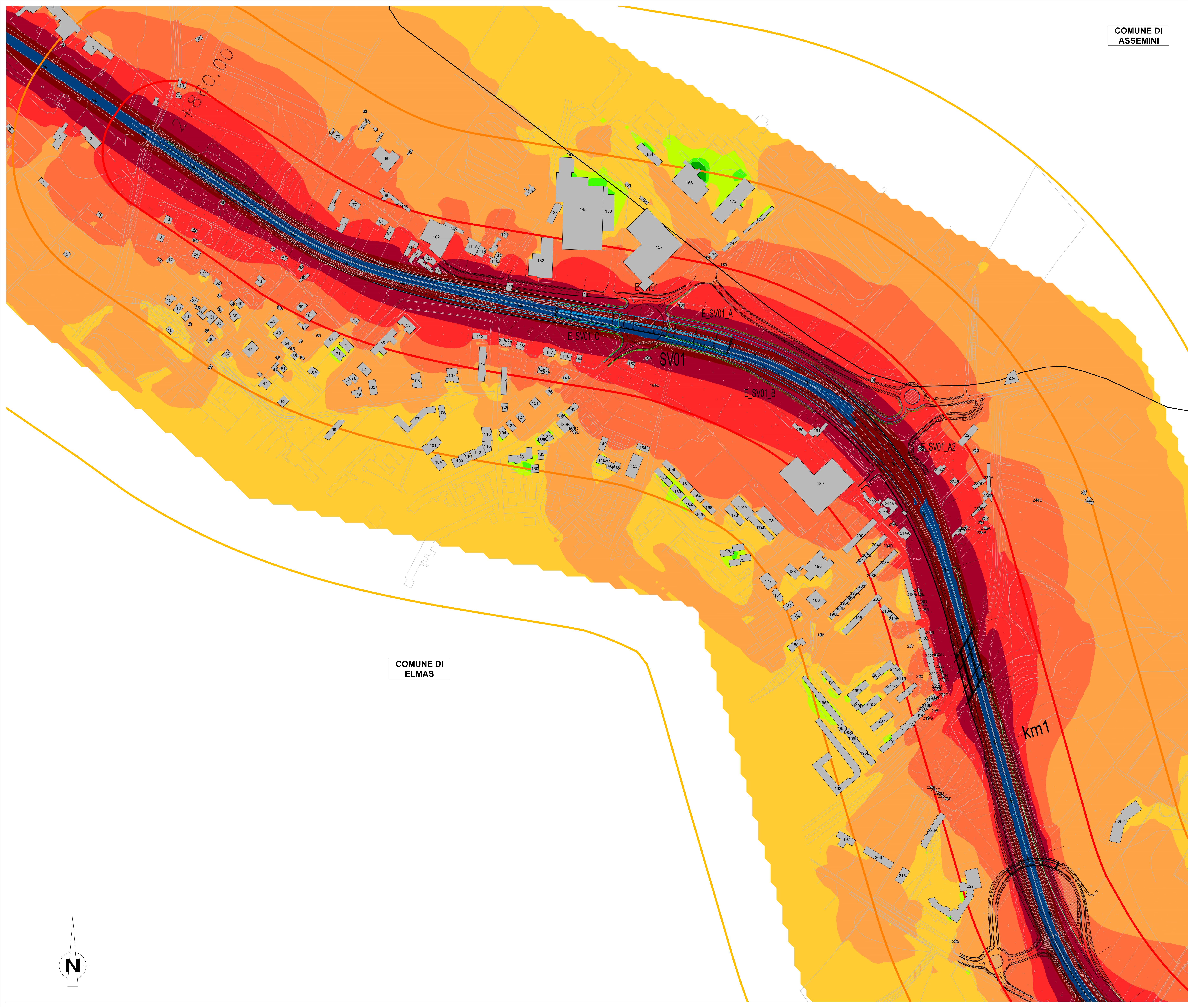
Confini comunali

Fasce di pertinenza acustica (D.P.R. 142 del 30/3/2004)

- 100 m
- 250 m
- 500 m
- n Ricettori censiti

Livelli sonori in dB(A)

- <30
- 30-35
- 35-40
- 40-45
- 45-50
- 50-55
- 55-60
- 60-65
- 65-70
- 70-75
- >75



COMUNE DI ELMAS

Sanas
GRUPPO FS ITALIANE

Direzione Progettazione e Realizzazione Lavori

S.S. n.130 "Iglesiente"
Eliminazione degli incroci a raso da Cagliari a Decimomannu da km 3+000 a 15+600

PROGETTO DEFINITIVO cod. CA316 CA351

PROGETTAZIONE: **ATI VIA - LOTTI - SERING - VDP - BRENG**

PROGETTISTA E RESPONSABILE DELL'INTEGRAZIONE DELLE PRESTAZIONI SPECIALISTICHE:
Dott. Ing. Francesco Nicolardi (Cod. Ing. Prov. Roma 14711)

RESPONSABILI D'AREA:
Responsabile Tracciato stradale: Dott. Ing. Massimo Capasso (Cod. Ing. Prov. Roma 26037)
Responsabile Stradone: Dott. Ing. Giovanni Piazzi (Cod. Ing. Prov. Roma 22291)
Responsabile Impianti: Dott. Ing. Sergio Di Mola (Cod. Ing. Prov. Roma 24822)
Responsabile Ambientale: Dott. Ing. Francesco Ventura (Cod. Ing. Prov. Roma 14662)

MANAGERIA:
VIA INGEGNERIA
LOTTE INGEGNERIA
SERING INGEGNERIA
VDP
BRENG

RESPONSABILE SICUREZZA IN FASE DI PROGETTAZIONE:
Dott. Ing. Sergio Di Mola (Cod. Ing. Prov. Roma 24822)

RESPONSABILE SIA:
Dott. Ing. Francesco Ventura (Cod. Ing. Prov. Roma 14662)

VISTO: IL RESPONSABILE DEL PROCEDIMENTO:
Dott. Ing. Francesco Caputo

INQUINAMENTO ACUSTICO
CARATTERIZZAZIONE DEL CLIMA ACUSTICO ANTE OPERA
(Mappe orizzontali) 2/6

INTESCO NICOLARDI
INGEGNERIA
14711

CODICE PROGETTO	NOME FILE	REVISIONE	SCALA:
CA316351	TO0IA02AMBCT01-06A_AO_D		1:2.000
D			
C			
B			
A			

REV.	DESCRIZIONE	DATA	REDATTO	VERIFICATO	APPROVATO
A	EMISSIONE	MAR 2020	D.DEL BUONO	F.VENTURA	F. NICOLARDI

