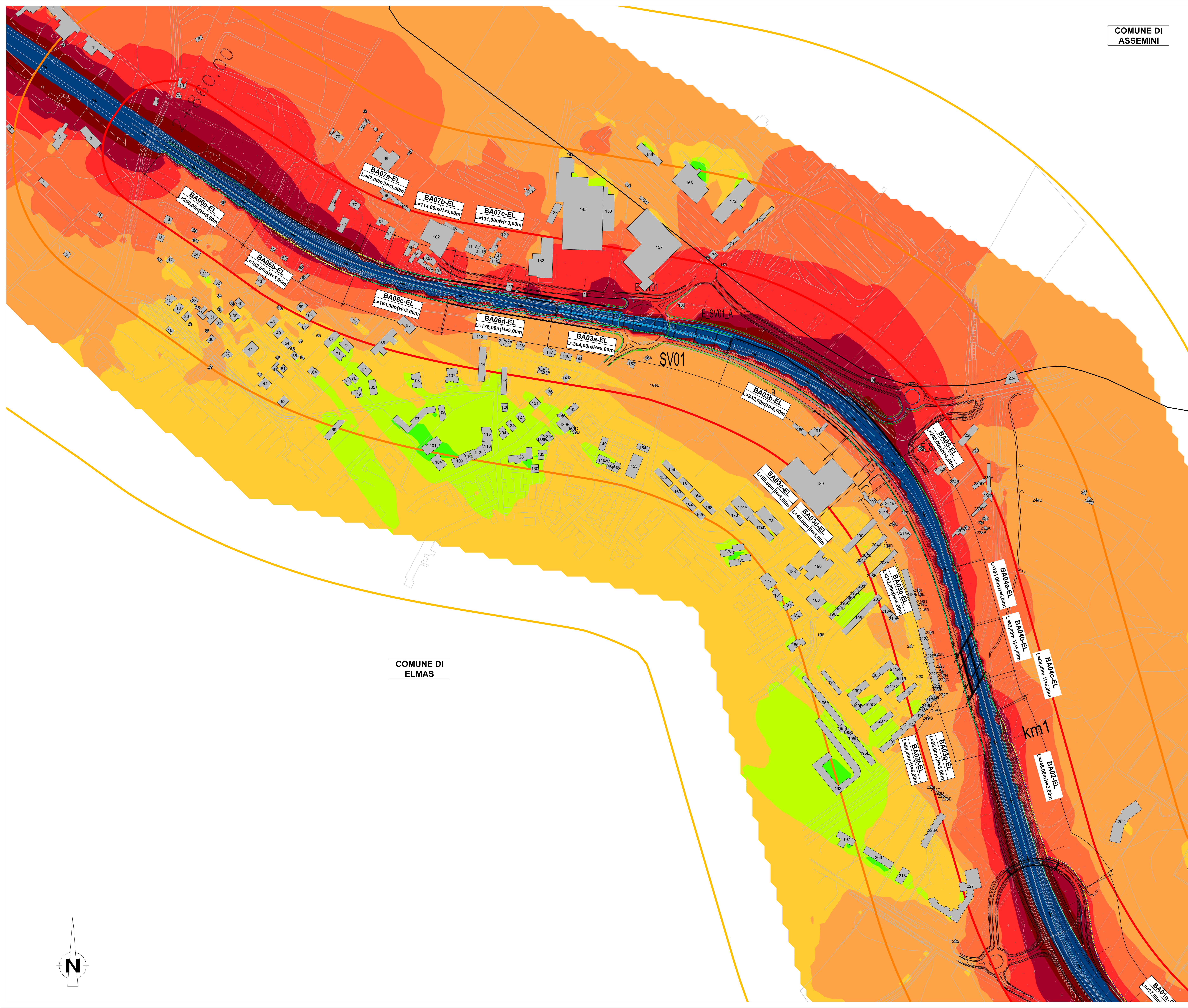
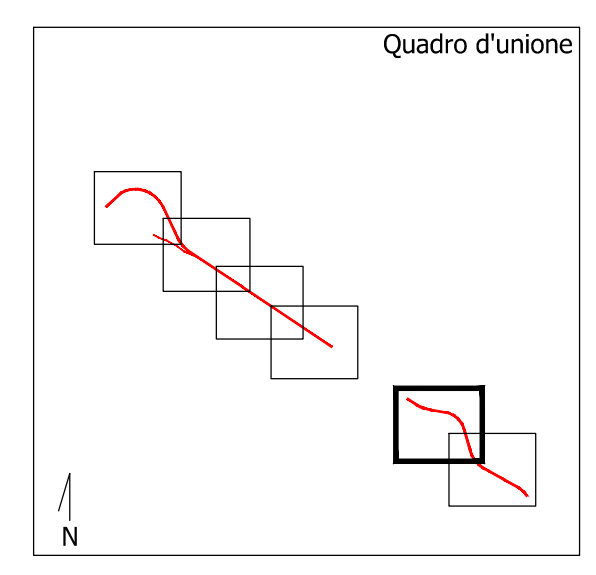


- Tracciato di progetto
- Confini comunali
- Fasce di pertinenza acustica (D.P.R. 142 del 30/3/2004)
- 100 m
 - 250 m
 - 500 m
 - Ricettori censiti
- Livelli sonori in dB(A)
- <30
 - 30-35
 - 35-40
 - 40-45
 - 45-50
 - 50-55
 - 55-60
 - 60-65
 - 65-70
 - 70-75
 - >75
- Interventi antirumore
- Barriera antirumore di progetto
 - Barriera antirumore di progetto integrata



COMUNE DI ELMAS



Sanas
GRUPPO FS ITALIANE

Direzione Progettazione e Realizzazione Lavori

S.S. n.130 "Iglesiente"

Eliminazione degli incroci a raso da Cagliari a Decimomannu da km 3+000 a 15+600

PROGETTO DEFINITIVO

PROGETTAZIONE: **ATI VIA - LOTTI - SERING - VDP - BRENG**

PROGETTISTA E RESPONSABILE DELL'INTEGRAZIONE DELLE PRESTAZIONI SPECIALISTICHE:
Dott. Ing. Francesco Nicotri (Cod. Ing. Prov. Roma 14711)

GRUPPO DI PROGETTAZIONE

RESPONSABILI D'AREA:
Responsabile Tracciato stradale: Dott. Ing. Massimo Caputo (Cod. Ing. Prov. Roma 2637)
Responsabile Stradone: Dott. Ing. Giovanni Piazzi (Cod. Ing. Prov. Roma 2729)
Responsabile Topografia, Idrografia e Impianti: Dott. Ing. Sergio Di Mola (Cod. Ing. Prov. Roma 14662)
Responsabile Antirumore: Dott. Ing. Francesco Ventura (Cod. Ing. Prov. Roma 14662)

INGEGNERIA

VIA

LOTTO

SERING

VDP

BRENG

INQUINAMENTO ACUSTICO

CARATTERIZZAZIONE DEL CLIMA ACUSTICO POST MITIGAZIONE

(Mappe orizzontali) 2/6

CODICE PROGETTO	NOME FILE	REVISIONE	SCALA:
CA316351	TO0IA02AMBCT28-33A_PM_D	A	1:2.000
C			
B			
A			
REV.	DESCRIZIONE	DATA	REDATTO VERIFICATO APPROVATO