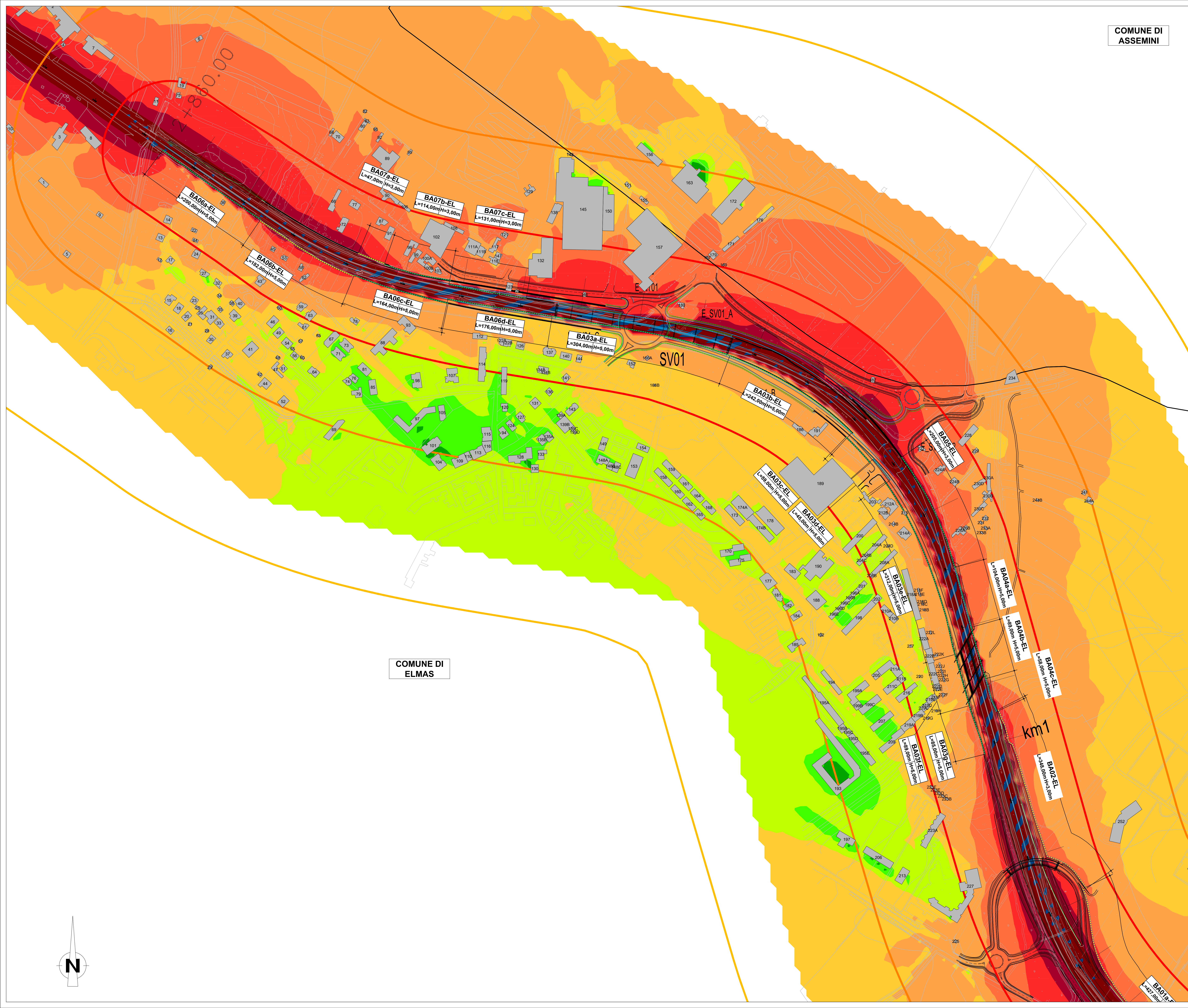
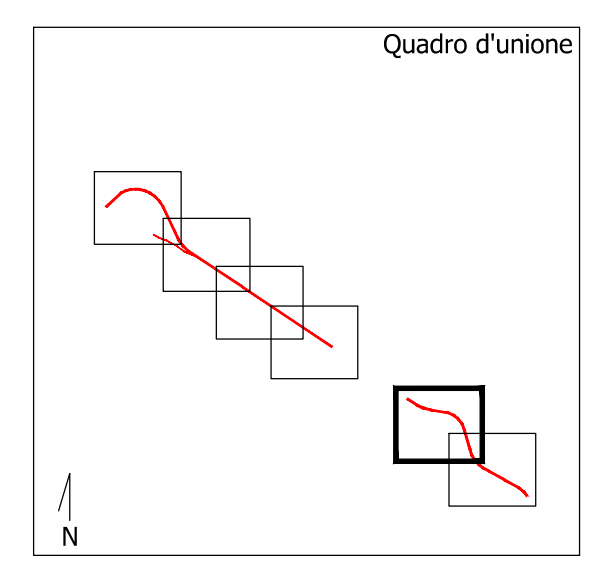


- Tracciato di progetto
- Confini comunali
- Fasce di pertinenza acustica (D.P.R. 142 del 30/3/2004)
 - 100 m
 - 250 m
 - 500 m
- Ricettori censiti
- Livelli sonori in dB(A)
 - <30
 - 30-35
 - 35-40
 - 40-45
 - 45-50
 - 50-55
 - 55-60
 - 60-65
 - 65-70
 - 70-75
 - >75
- Interventi antirumore
 - Barriera antirumore di progetto
 - Barriera antirumore di progetto integrata



COMUNE DI ELMAS

Sanas
GRUPPO FS ITALIANE

Direzione Progettazione e Realizzazione Lavori

S.S. n.130 "Iglesiente"
Eliminazione degli incroci a raso da Cagliari a Decimomannu da km 3+000 a 15+600

PROGETTO DEFINITIVO

PROGETTISTA E RESPONSABILE DELL'INTEGRAZIONE DELLE PRESTAZIONI SPECIALISTICHE:
Cod. Ing. Francesco Nicotri (Cod. Ing. Prov. Roma 14711)

GRUPPO DI PROGETTAZIONE
MANAGIARI:
VIA INGEGNERIA
LETTA INGEGNERIA
SERING INGEGNERIA
vdv
BRENG

RESPONSABILI D'AREA:
Responsabile Tracciato stradale: Cod. Ing. Massimo Caputo (Cod. Ing. Prov. Roma 26037)
Responsabile Strada: Cod. Ing. Giovanni Piazzi (Cod. Ing. Prov. Roma 27291)
Responsabile Topografia, Cartografia e Impianti: Cod. Ing. Sergio Di Mola (Cod. Ing. Prov. Roma 14662)
Responsabile Ambientale: Cod. Ing. Francesco Ventura (Cod. Ing. Prov. Roma 14662)

GEOLOGO:
Cod. Geol. Enrico Ciarrocca (Cod. Geol. Regione Sicil. 866)

COORDINATORE SICUREZZA IN FASE DI PROGETTAZIONE:
Cod. Ing. Sergio Di Mola (Cod. Ing. Prov. Roma 26037)

RESPONSABILE SIA:
Cod. Ing. Francesco Ventura (Cod. Ing. Prov. Roma 14662)

VISTO: IL RESPONSABILE DEL PROCEDIMENTO:
Cod. Ing. Francesco Caputo

INQUINAMENTO ACUSTICO
CARATTERIZZAZIONE DEL CLIMA ACUSTICO POST MITIGAZIONE NOTTURNO
(Mappe orizzontali) 2/6

CODICE PROGETTO	IN. PROG. ANNO	NOME FILE	REVISIONE	SCALA:	
CA316351	D 19	TO0IA02AMBCT34-39A_PM_N	A	1:2.000	
D					
C					
B					
A					
REV.	DESCRIZIONE	DATA	REDATTO	VERIFICATO	APPROVATO

