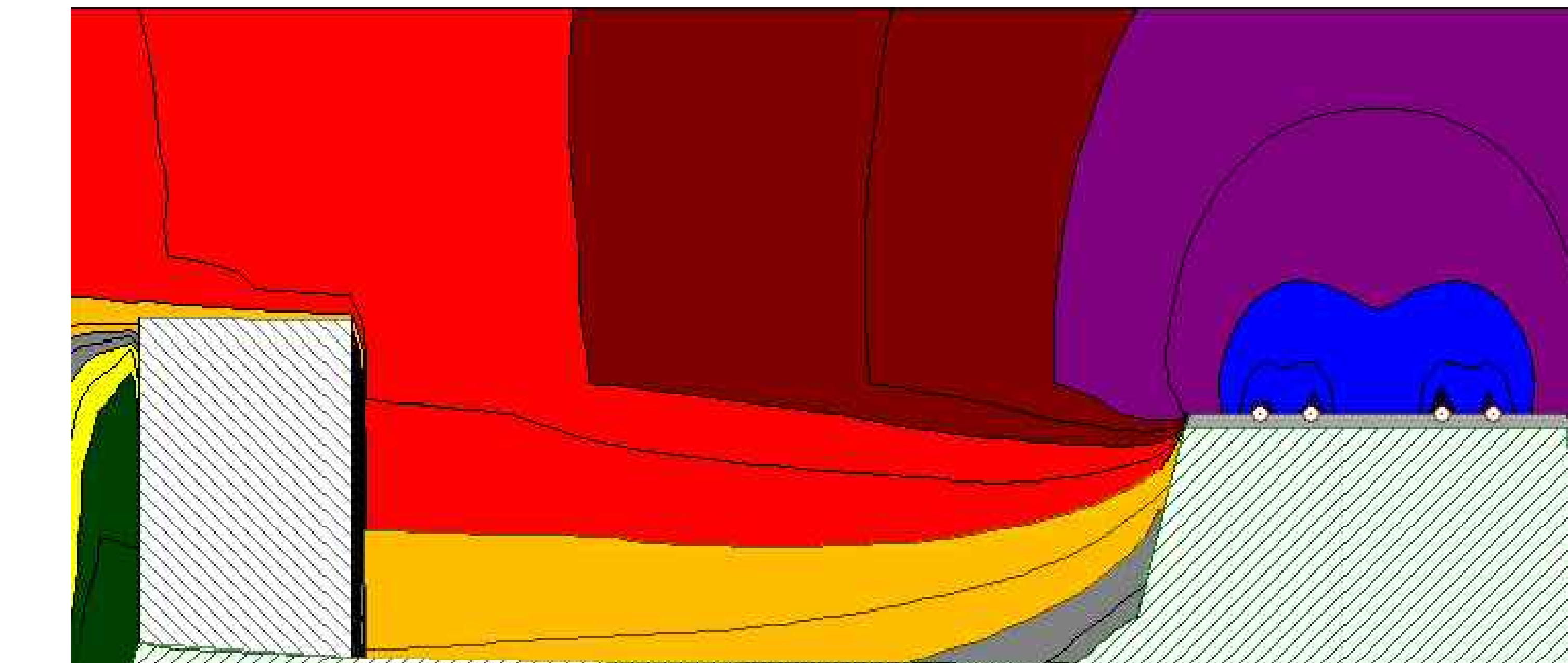
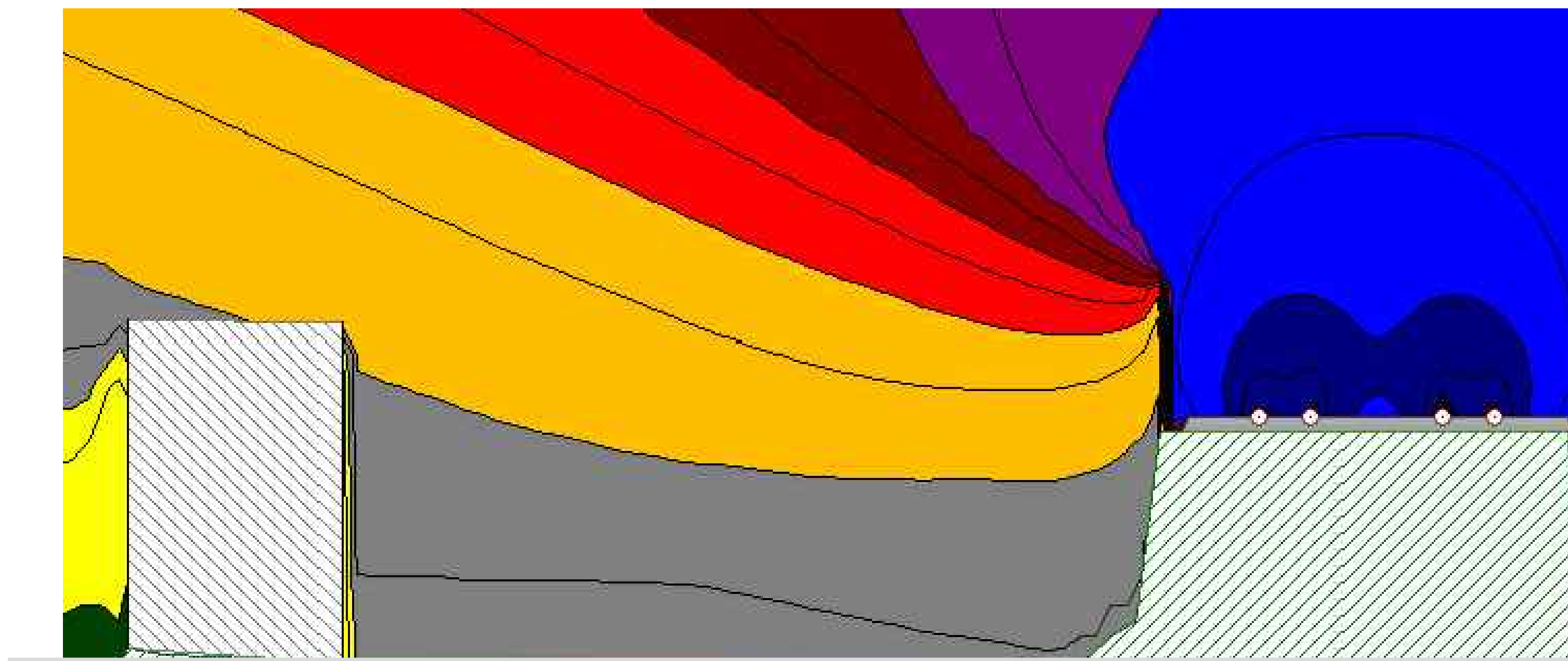
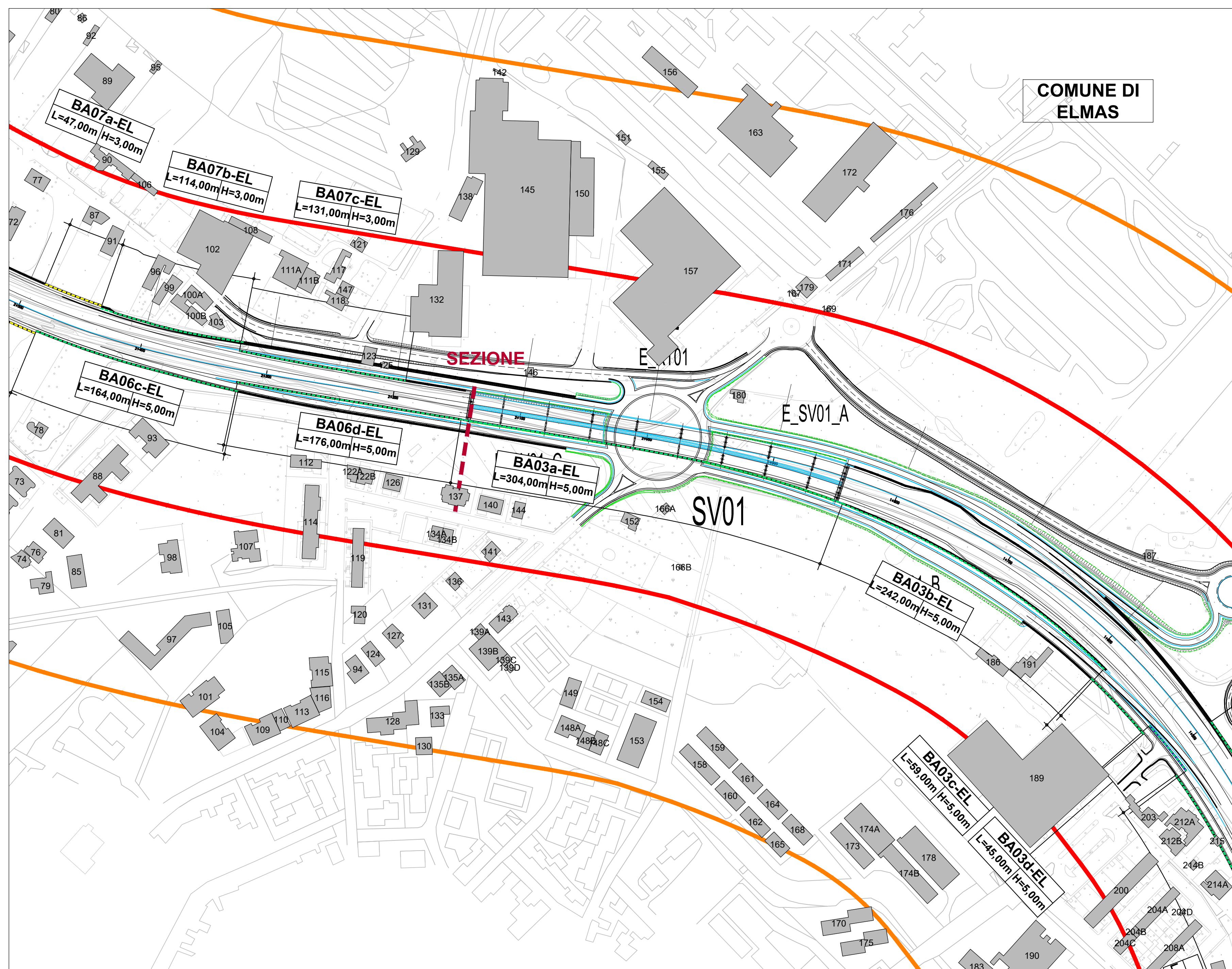


Diurno

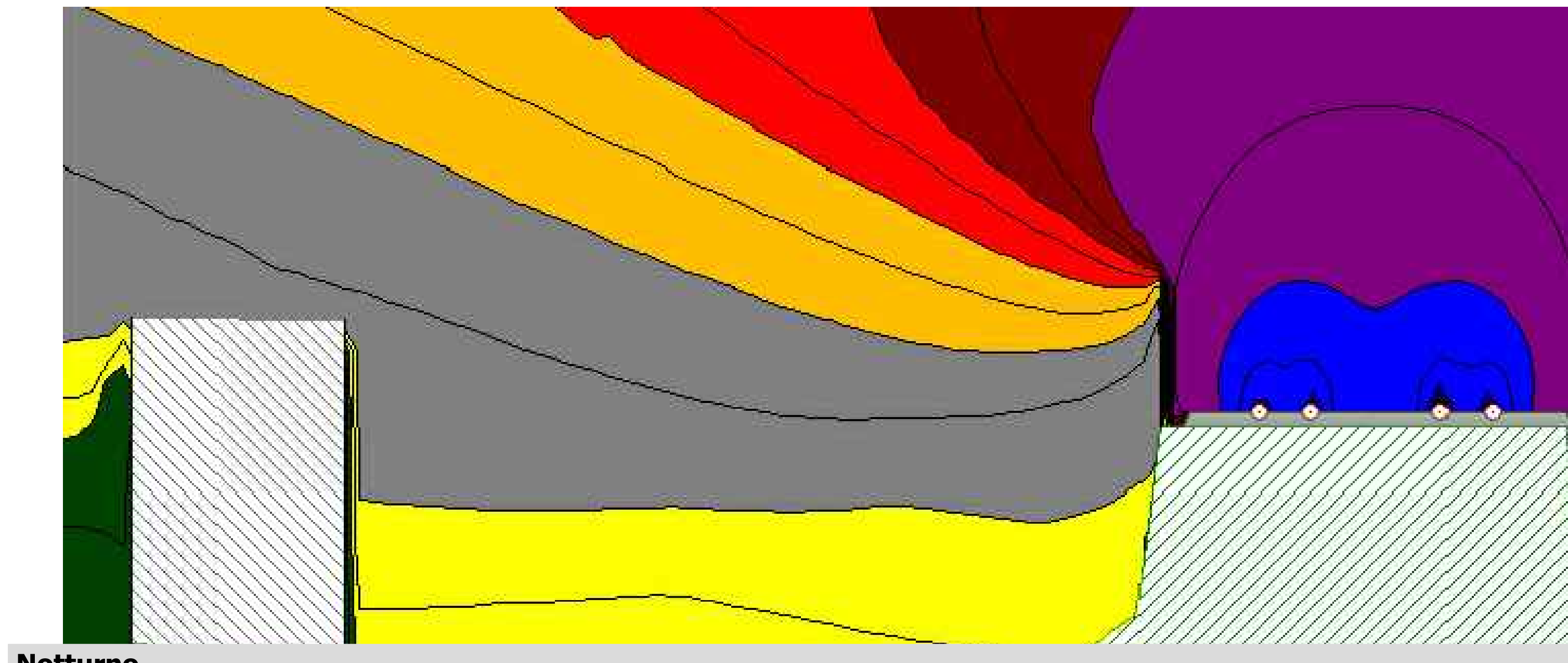


Notturmo

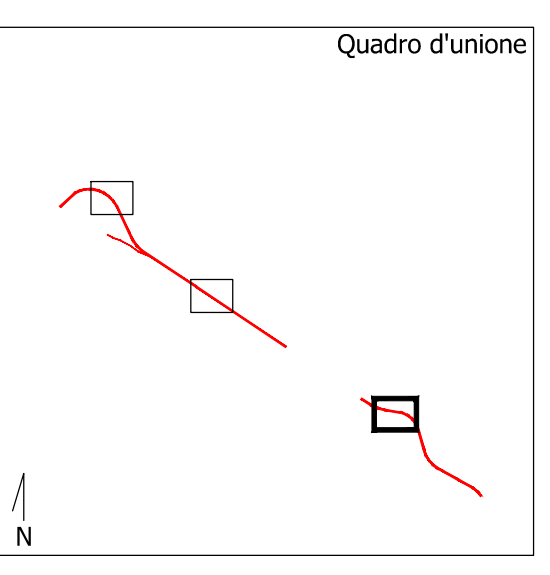
- Fasce di pertinenza acustica (D.P.R. 142 del 30/3/2004)
- 100 m
 - 250 m
 - 500 m
 - Ricettori censiti
- Livelli sonori in dB(A)
- <35
 - 35-40
 - 40-45
 - 45-50
 - 50-55
 - 55-60
 - 60-65
 - 65-70
 - 70-75
 - >75
- Interventi antirumore
- Barriera antirumore di progetto
 - Barriera antirumore di progetto integrata



Diurno



Notturmo



Sanas GRUPPO FS ITALIANE Direzione Progettazione e Realizzazione Lavori

S.S. n.130 "Iglesiente"
 Eliminazione degli incroci a raso da Cagliari a Decimomannu da km 3+000 a 15+600

PROGETTO DEFINITIVO COD. CA316 CA351

PROGETTAZIONE: **VIÀ INGENGERIA**
 SPECILISTICO: **LETTO INGENGERIA**
 RESPONSABILI D'AREA: **LETTO INGENGERIA**
 RESPONSABILI SIA: **LETTO INGENGERIA**
 RESPONSABILE SIA: **LETTO INGENGERIA**
 VISTO: IL RESPONSABILE DEL PROCEDIMENTO: **FRANCESCO NICOLINI**

INQUINAMENTO ACUSTICO
 CARATTERIZZAZIONE DEL CLIMA ACUSTICO POST OPERAM
 E POST MITIGAZIONE DIURNO E NOTTURNO (Mappe vedute in planimetria)

CODICE PROGETTO	IN. PROJ. ANNO	NOME FILE	REVISIONE	SCALA:
CA316351	D 19	T00IA02AMBCT40-42A_PO_PM	A	VARIE
D				
C				
B				
A	EMISSIONE	MAR 2020	D.DEL. BUONO	F. NICOLINI
REV.	DESCRIZIONE	DATA	REDATTO	VERIFICATO