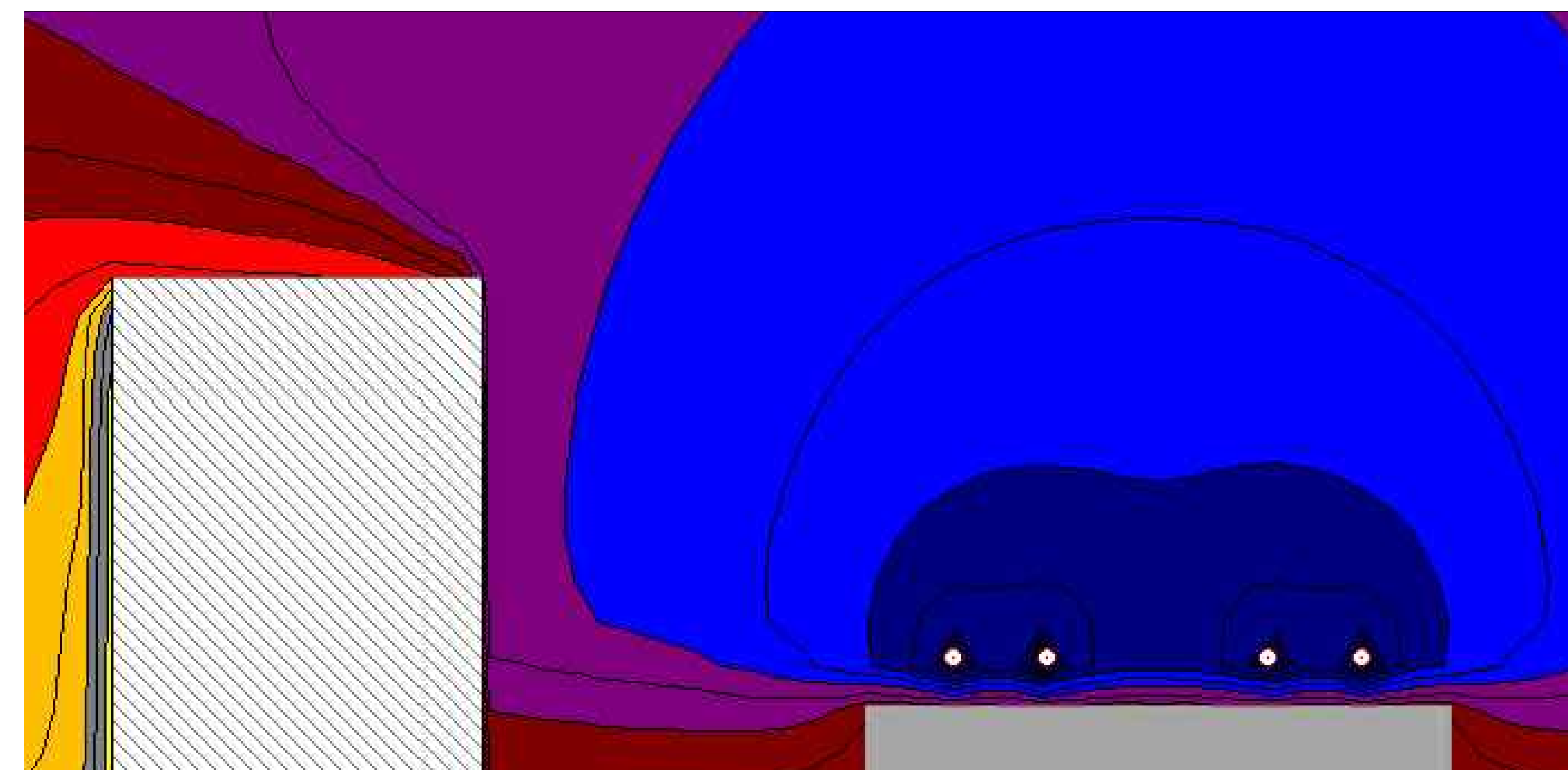
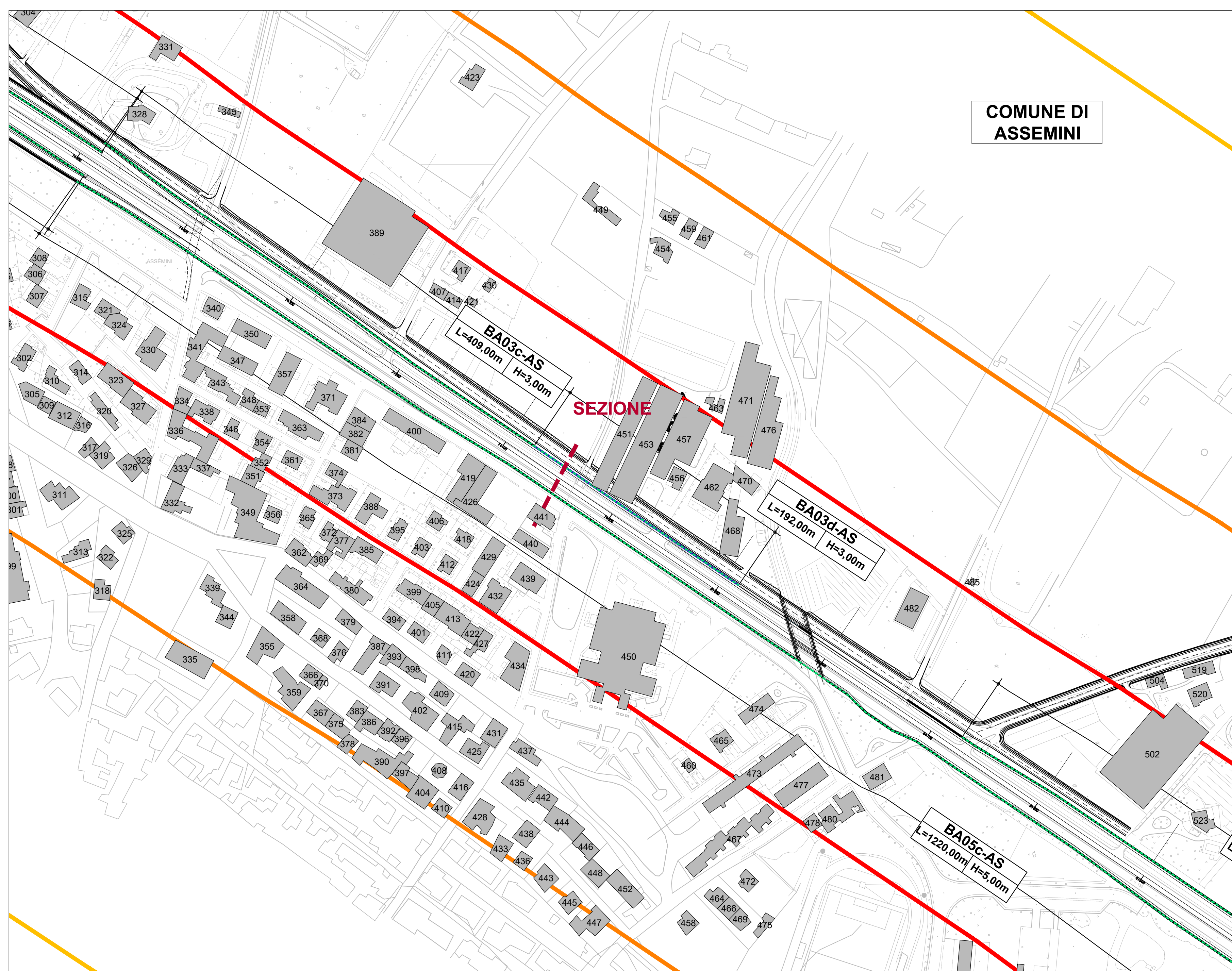
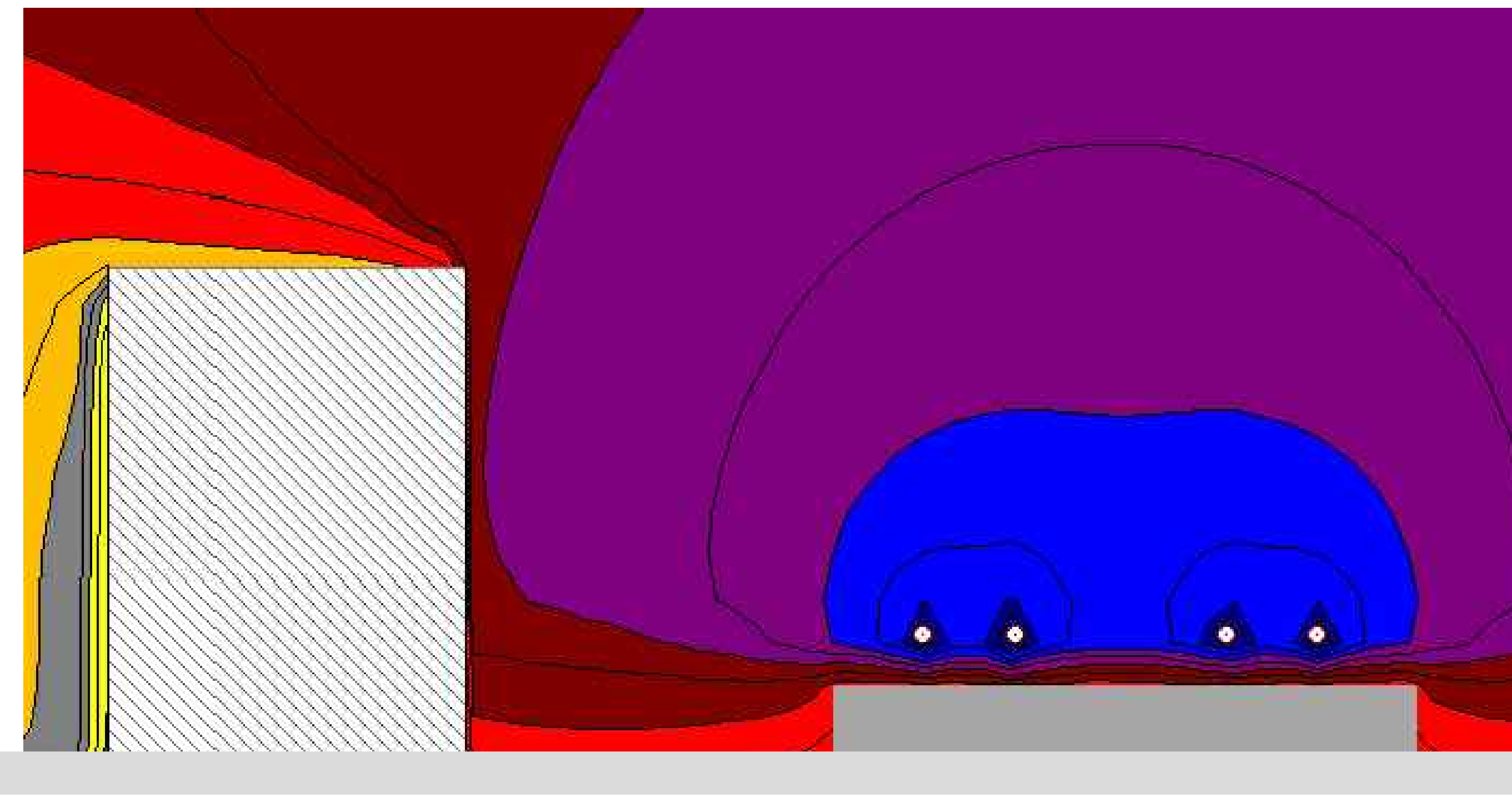


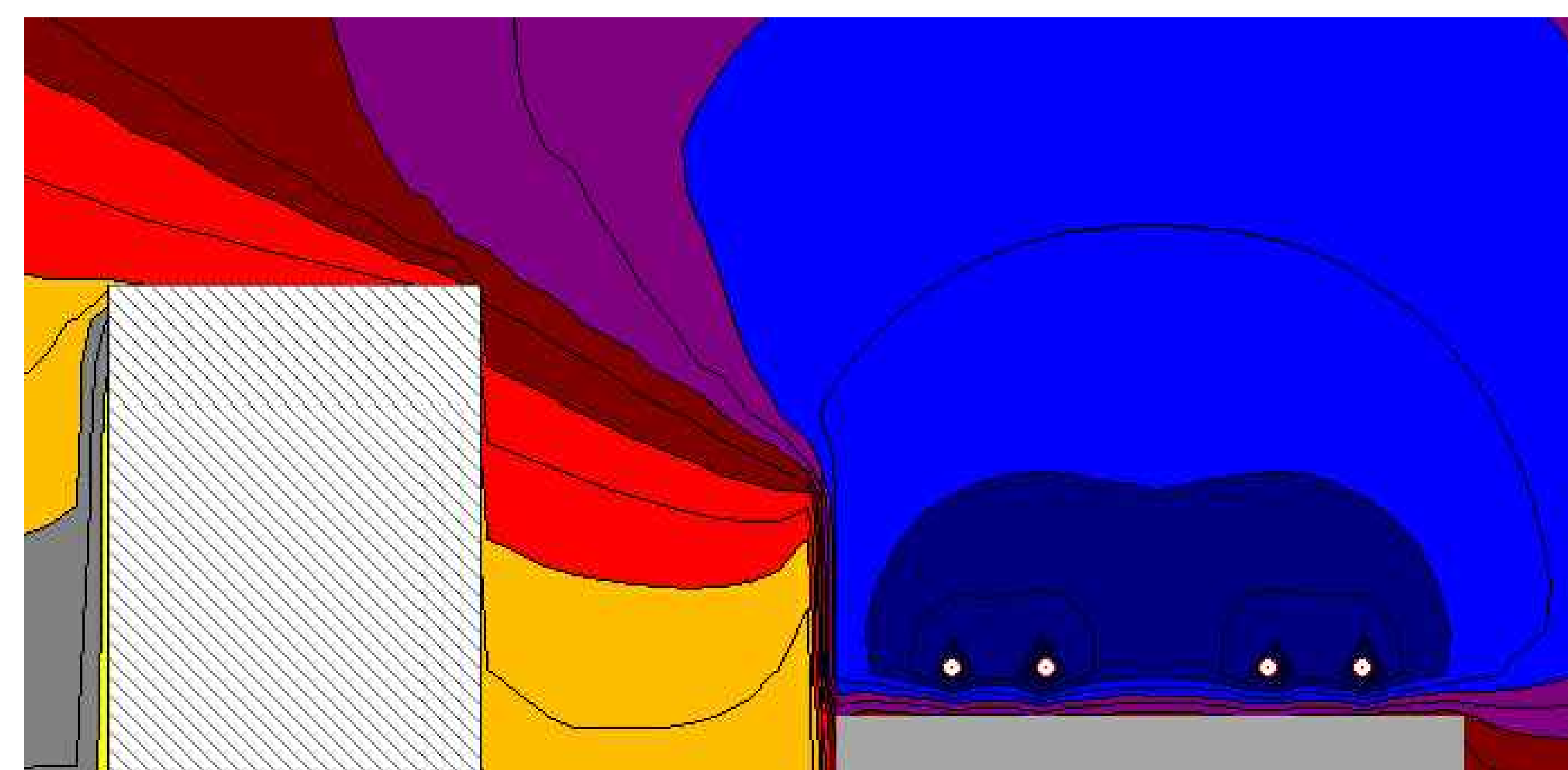
Diurno



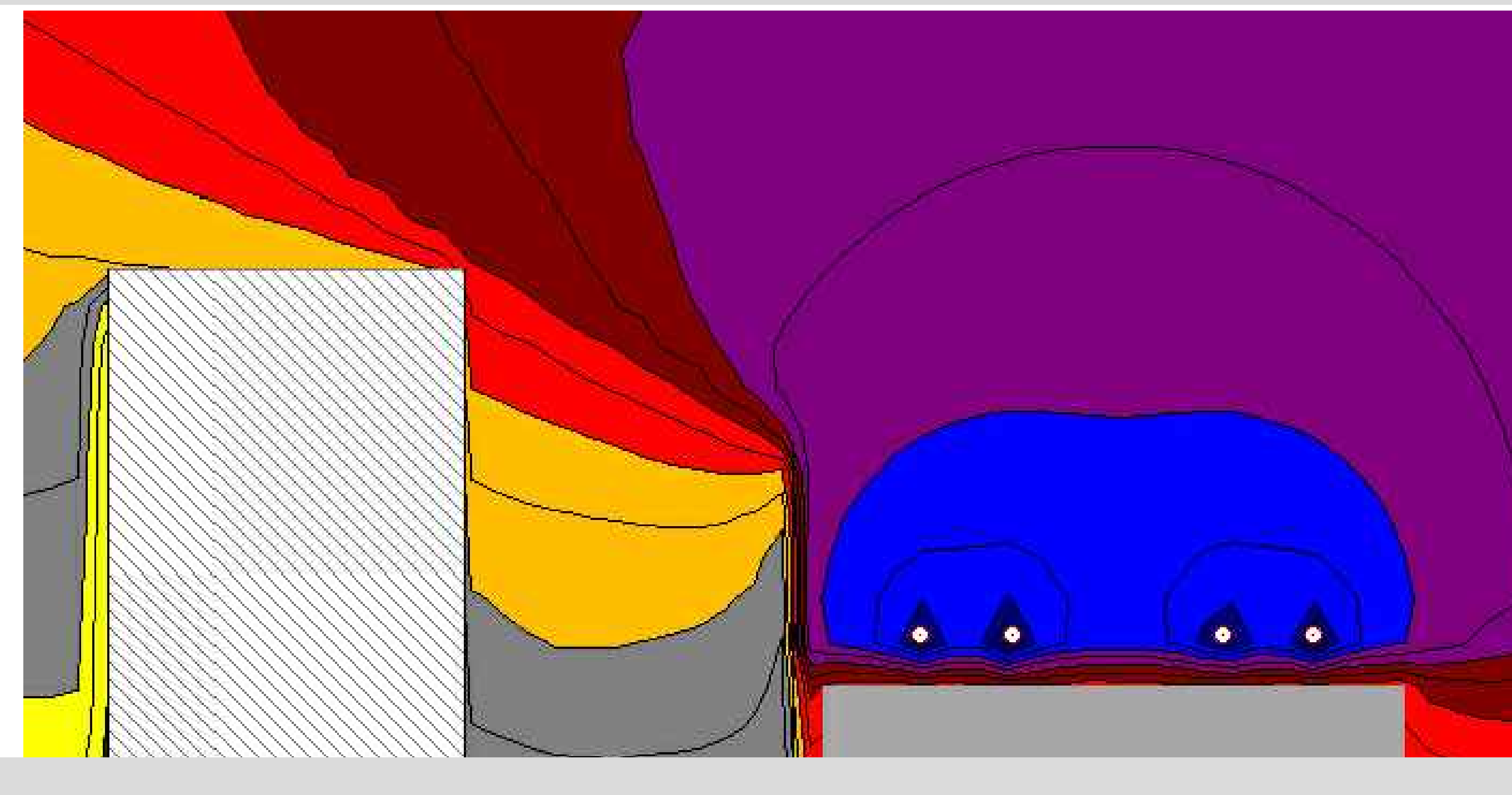
Notturmo



Diurno



Notturmo



Fasce di pertinenza acustica (D.P.R. 142 del 30/3/2004)

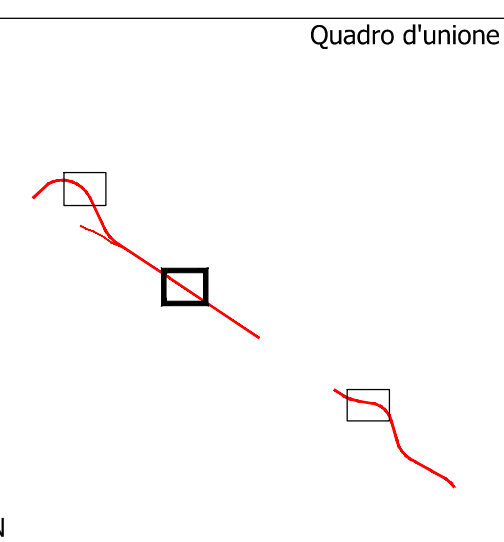
- 100 m
- 250 m
- 500 m
- n Ricettori censiti

Livelli sonori in dB(A)

- <math>< 35</math>
- 35-40
- 40-45
- 45-50
- 50-55
- 55-60
- 60-65
- 65-70
- 70-75
- >75

Interventi antirumore

- Barriera antirumore di progetto
- Barriera antirumore di progetto integrata



Direzione Progettazione e Realizzazione Lavori

S.S. n.130 "Iglesiente"  
Eliminazione degli incroci a raso da Cagliari a Decimomannu da km 3+000 a 15+600

PROGETTO DEFINITIVO

cod. CA316 CA351

PROGETTAZIONE: ATI VIA - LOTTI - SERING - VDP - BRENG

PROGETTISTA E RESPONSABILE DELL'INTEGRAZIONE DELLE PRESTAZIONI SPECIALISTICHE:  
Dott. Ing. Francesco Nicolardi (Cod. Ing. Prov. Roma 14711)

RESPONSABILI D'AREA:  
Responsabile Tracciato: Dott. Ing. Massimo Capasso (Cod. Ing. Prov. Roma 26031)  
Responsabile Strade: Dott. Ing. Giovanni Piazzi (Cod. Ing. Prov. Roma 27291)  
Responsabile Impianti: Dott. Ing. Sergio Di Mola (Cod. Ing. Prov. Roma 28713)  
Responsabile Ambientale: Dott. Ing. Francesco Ventura (Cod. Ing. Prov. Roma 14660)

COORDINATORE SICUREZZA IN FASE DI PROGETTAZIONE:  
Dott. Ing. Sergio Di Mola (Cod. Ing. Prov. Roma 28713)

RESPONSABILE SIA:  
Dott. Ing. Francesco Ventura (Cod. Ing. Prov. Roma 14660)

VISTO: IL RESPONSABILE DEL PROCEDIMENTO:  
Dott. Ing. Francesco Caputo

INQUINAMENTO ACUSTICO  
CARATTERIZZAZIONE DEL CLIMA ACUSTICO POST OPERAM  
E POST MITIGAZIONE DIURNO E NOTTURNO (Mappe veduta)

PROGETTO: TO0IA02AMBCT40-42A\_PO\_PM

REVISIONE: A

SCALA: VARIE

EMISIONE: MAR 2020

REVISIONE: F. NICOLARDI



ELAB: TO0IA02AMBCT41

REVISIONE: A

SCALA: VARIE

EMISIONE: MAR 2020

REVISIONE: F. NICOLARDI

REVISIONE: F. NICOLARDI