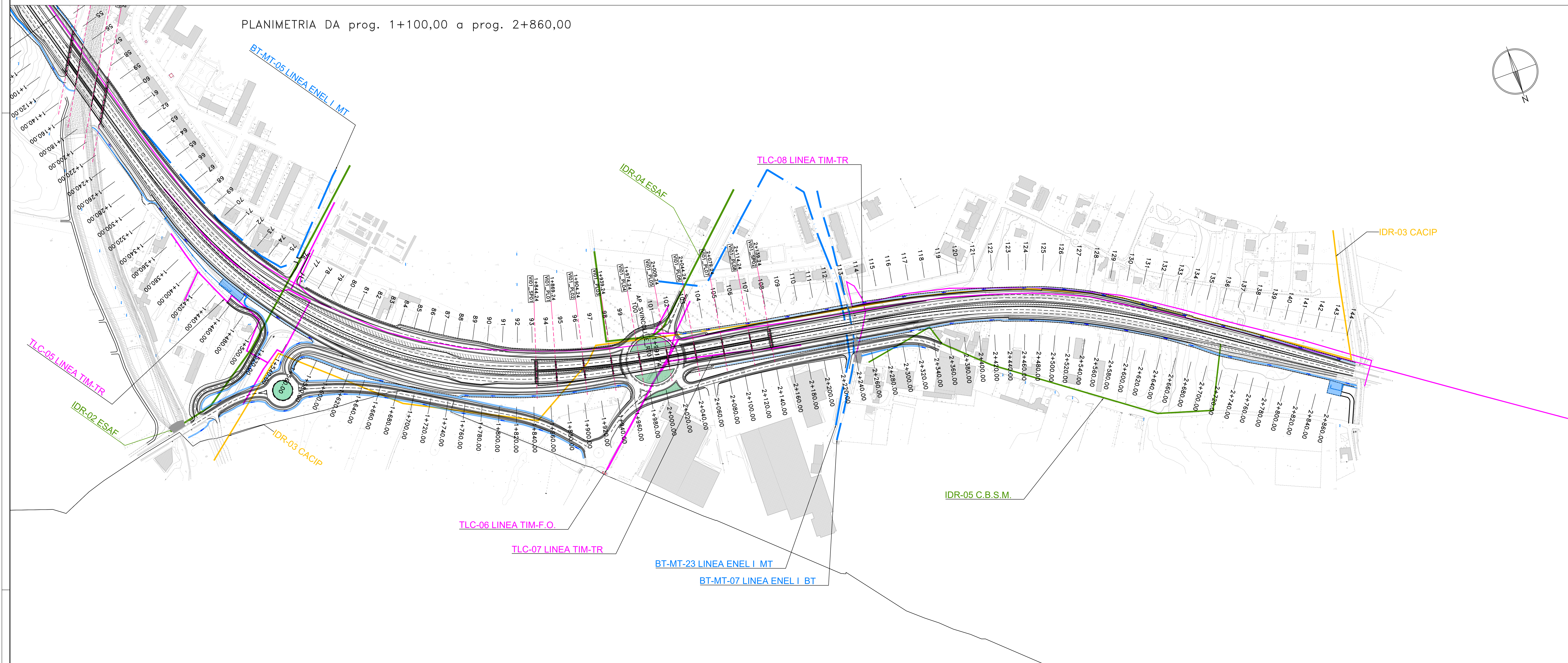


PLANIMETRIA DA prog. 1+100,00 a prog. 2+860,00



LEGENDA

- AT - ELETTRODOTTO AEREO A.T.
- MTBT - ELETTRODOTTO Media/Bassa tensione
- TLC - TELECOMUNICAZIONI
- IDR - RETI IDRICHE IN PRESSIONE
- IDR - CONDOTTE FOGNARIE
- OIL - OLEODOTTO MILITARE
- TRALICCIO A.T.

Sanas
GRUPPO FS ITALIANE
Direzione Progettazione e Realizzazione Lavori

S.S. n.130 "Iglesiente"
Eliminazione degli incroci a raso da Cagliari a Decimomannu
da km 3+000 a 15+600

PROGETTO DEFINITIVO cod. CA316
CA351

PROGETTISTA E RESPONSABILE DELL'INTEGRAZIONE DELLE PRESTAZIONI SPECIALISTICHE:
 RESPONSABILI D'AREA:
 RESPONSABILE GEOLOGICO:
 COORDINATORE SICUREZZA IN FASE DI PROGETTAZIONE:
 RESPONSABILE SIA:
 VISTO: IL RESPONSABILE DEL PROCEDIMENTO:

INTERFERENZE ED ESPROPRI
 INTERFERENZE
 PLANIMETRIE DI RILIEVO DELLE INTERFERENZE
 Tavola 2 di 7

CODICE PROGETTO	LV. PROG. ANNO	NOME FILE	REVISIONE	SCALA:	
CA316351	19	TO0IN001PV01_07-A	A	1:2000	
D					
C					
B					
A	EMISSIONE	MAR 2020	GIUDIZI	S. SANABONI	F. NICCHARELLI
REV.	DESCRIZIONE	DATA	REDATTO	VERIFICATO	APPROVATO