

S.S. n.130 "Iglesiente"

Eliminazione degli incroci a raso da Cagliari a Decimomannu
da km 3+000 a 15+600

PROGETTO DEFINITIVO

COD. CA316
CA351

PROGETTAZIONE: ATI VIA - LOTTI - SERING - VDP - BRENG

PROGETTISTA E RESPONSABILE DELL'INTEGRAZIONE DELLE PRESTAZIONI SPECIALISTICHE:

Dott. Ing. Francesco Nicchiarelli (Ord. Ing. Prov. Roma 14711)

RESPONSABILI D'AREA:

Responsabile Tracciato stradale: Dott. Ing. Massimo Capasso

(Ord. Ing. Prov. Roma 26031)

Responsabile Strutture: Dott. Ing. Giovanni Piazza

(Ord. Ing. Prov. Roma 27296)

Responsabile Idraulica, Geotecnica e Impianti: Dott. Ing. Sergio Di Maio

(Ord. Ing. Prov. Palermo 2872)

Responsabile Ambiente: Dott. Ing. Francesco Ventura

(Ord. Ing. Prov. Roma 14660)

GEOLOGO:

Dott. Geol. Enrico Curcuruto (Ord. Geo. Regione Sicilia 966)

COORDINATORE SICUREZZA IN FASE DI PROGETTAZIONE:

Dott. Ing. Sergio Di Maio (Ord. Ing. Prov. Palermo 2872)

RESPONSABILE SIA:

Dott. Ing. Francesco Ventura (Ord. Ing. Prov. Roma 14660)

VISTO: IL RESPONSABILE DEL PROCEDIMENTO:

Dott. Ing. Francesco Corrias

GRUPPO DI PROGETTAZIONE

MANDATARIA:



MANDANTI:



INTERFERENZE ED ESPROPRI

INTERFERENZE

MONOGRAFIA DELLE INTERFERENZE CENSITE

CODICE PROGETTO

PROGETTO

LIV. PROG. ANNO

CA316351 D 19

NOME FILE

TOOIN00INTRE02-A

REVISIONE

SCALA:


CODICE
ELAB.

TOOIN00INTRE02

A

-

D		-	-	-	-
C		-	-	-	-
B		-	-	-	-
A	EMISSIONE	FEB 2020	G.GRAZIANI	S.SAMMATARO	F. NICCHIARELLI
REV.	DESCRIZIONE	DATA	REDATTO	VERIFICATO	APPROVATO

S.S. n.130 "Iglesiente" - Eliminazione degli incroci a raso da Cagliari a Decimomannu da km 3+000 a 15+600		 anas <small>GRUPPO FS ITALIANE</small>
CA-316-351	<i>Monografie sulle Interferenze</i>	

1. SOPRALLUOGHI

La documentazione recepita dalla fasi di progetto precedente circa l'ubicazione delle reti impiantistiche è stata verificata con puntuali sopralluoghi, opportunamente concordati con i tecnici ANAS e relativa assistenza, mediante puntuali indicazioni, volti ad accertare e consolidare le informazioni acquisite ed hanno riguardato prevalentemente le reti aeree (elettriche, telefoniche) e quelle superficiali (canali irrigui) e in alcuni casi anche le reti sotterranee riconoscibili in modo inequivocabile.

Si riportano di seguito le schede delle infrastrutture interferenti, più significative.

S.S. n.130 "Iglesiente" - Eliminazione degli incroci a raso da Cagliari a Decimomannu
da km 3+000 a 15+600



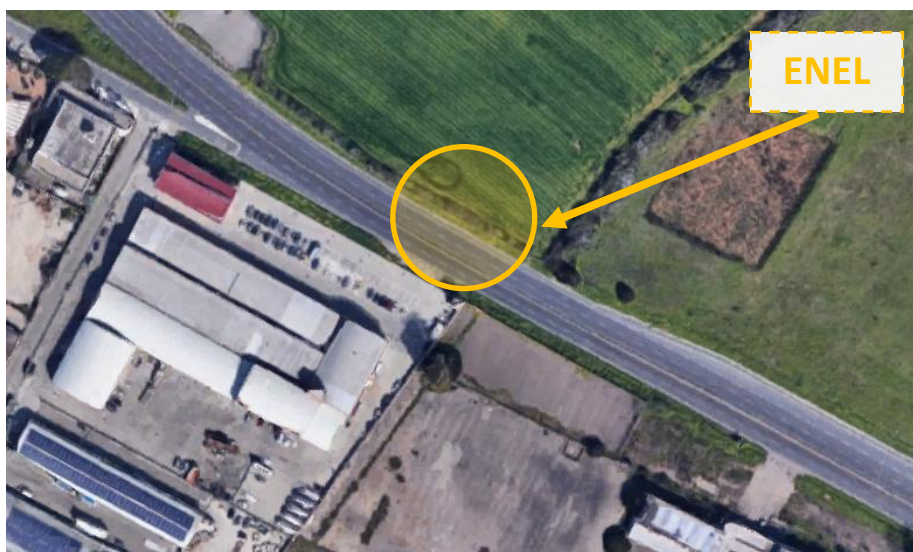
CA-316-351

Monografie sulle Interferenze

Ente gestore	Progressiva di progetto	Identificazione	Tipo interferenza	Data rilievo foto	Coordinate geografiche
MIN. DIFESA	SV esistente Z.I. 0+130	OIL-01 Oleodotto	Oleodotto militare	-	39°15'39.23"N 9° 4'0.49"E



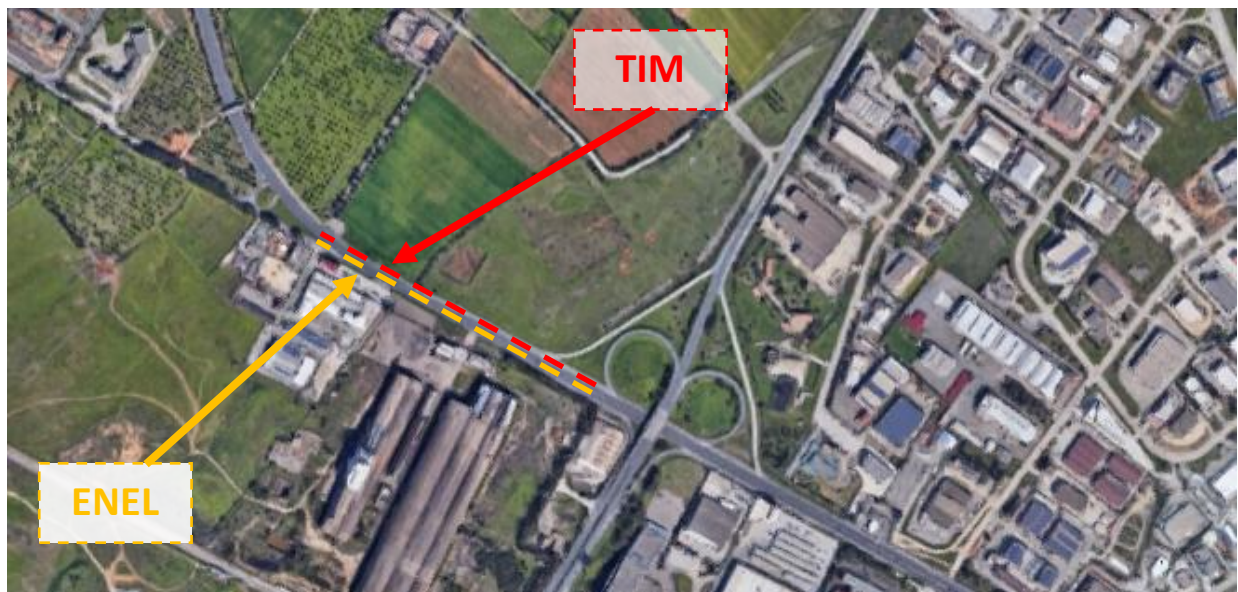
Ente gestore	Progressiva di progetto	Identificazione	Tipo interferenza	Data rilievo foto	Coordinate geografiche
ENEL	A.P. 0+320	MT-BT-02 Rete elettrica M.T. e B.T.	Pali e linea aerea	27 Nov. 2019	39°15'40.45"N 9°3'52.19"E



Ente gestore	Progressiva di progetto	Identificazione	Tipo interferenza	Data rilievo foto	Coordinate geografiche
TIM	A.P. e complanare sx 0+000/2+860	TLC-01	Cavo trincea, n.2 linee parallele	-	39°15'36.00"N 9° 4'3.76"E

Ente gestore	Progressiva di progetto	Identificazione	Tipo interferenza	Data rilievo foto	Coordinate geografiche
TIM	A.P. e complanare sx 0+000/0+485	TLC-02	Cavo Fibra Ottica	-	39°15'36.00"N 9° 4'3.76"E

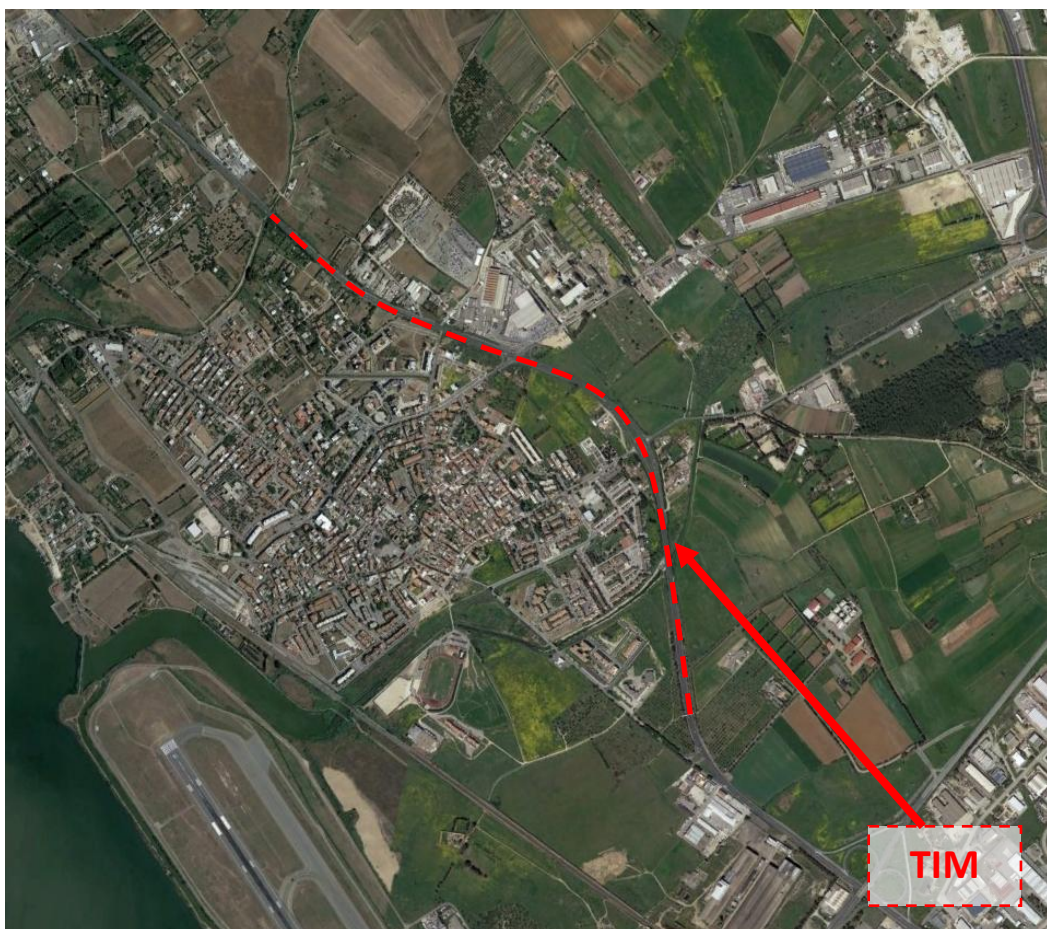
Ente gestore	Progressiva di progetto	Identificazione	Tipo interferenza	Data rilievo foto	Coordinate geografiche
ENEL	0+075 / 0+360 lato sx SS130	BT-MT-01 Rete elettrica M.T. e B.T.	Cavo M.T. interrato	-	39°15'36.00"N 9° 4'3.76"E



Ente gestore	Progressiva di progetto	Identificazione	Tipo interferenza	Data rilievo foto	Coordinate geografiche
TIM	A.P. 0+490	TLC-03	Cavo trincea, attraversamento	-	39°16'2.42"N 9°12'1.61"E



Ente gestore	Progressiva di progetto	Identificazione	Tipo interferenza	Data rilievo foto	Coordinate geografiche
TIM	Complanare sx 0+620/2+860	TLC-04	Cavo F.O.	-	39°15'47.57"N 9° 3'44.44"E



Ente gestore	Progressiva di progetto	Identificazione	Tipo interferenza	Data rilievo foto	Coordinate geografiche
CBSM	A.P. 0+700	IDR-01 Condotte irrigue	Condotta \varnothing 600	-	39°15'50.85"N 9° 3'42.30"E



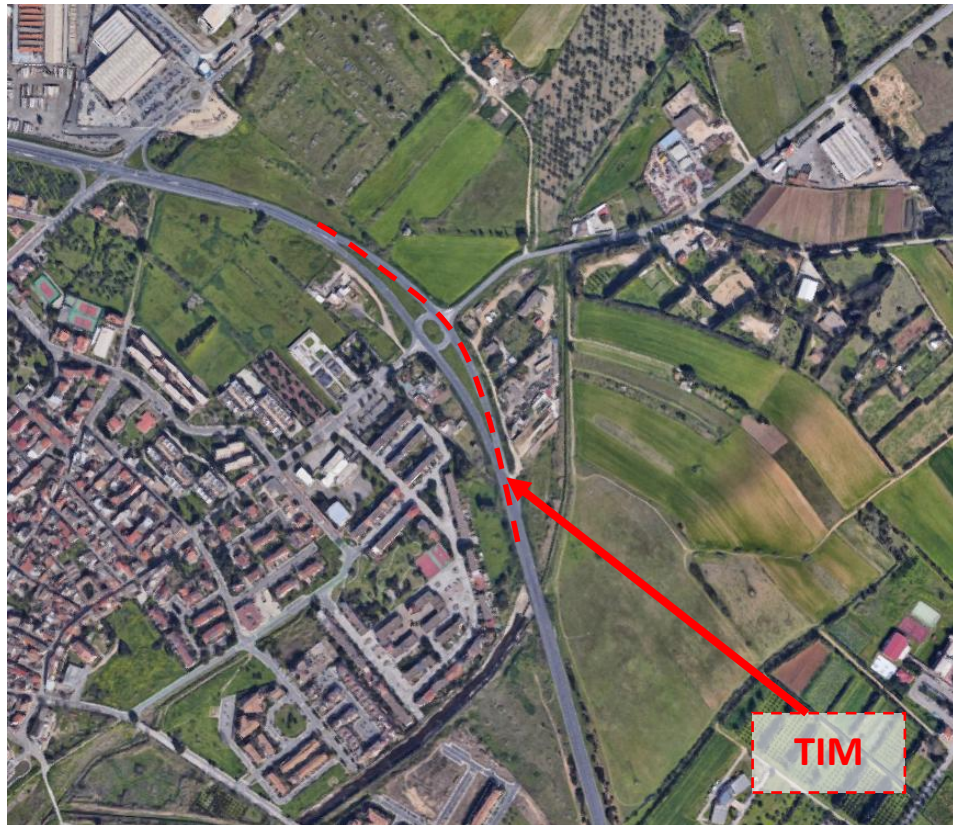
S.S. n.130 "Iglesiente" - Eliminazione degli incroci a raso da Cagliari a Decimomannu
da km 3+000 a 15+600



CA-316-351

Monografie sulle Interferenze

Ente gestore	Progressiva di progetto	Identificazione	Tipo interferenza	Data rilievo foto	Coordinate geografiche
TIM	A.P. e complanari sx e dx 1+300 /1+540	TLC-05	Cavo in trincea	-	39°16'15.2"N 9°03'30.9"E



Ente gestore	Progressiva di progetto	Identificazione	Tipo interferenza	Data rilievo foto	Coordinate geografiche
EAF	A.P. 1+510	IDR-02 Acquedotto Elmas	Condotta \varnothing 600	-	39°16'15.2"N 9°03'30.9"E



Ente gestore	Progressiva di progetto	Identificazione	Tipo interferenza	Data rilievo foto	Coordinate geografiche
CACIP	A.P. e complanari 1+540/2+860	IDR-03 Rete fognaria	Condotta \varnothing 600	-	39°16'15.72"N 9° 3'31.31"E



Ente gestore	Progressiva di progetto	Identificazione	Tipo interferenza	Data rilievo foto	Coordinate geografiche
EAF	1+960 /2+020 Rotatoria	IDR-04 Rete idrica	Condotta ø 600	-	39°16'22.0"N 9°03'13.8"E

Ente gestore	Progressiva di progetto	Identificazione	Tipo interferenza	Data rilievo foto	Coordinate geografiche
TIM	Rotatoria 1+960 /2+020	TLC-06	Cavo F.O.	-	39°16'22.0"N 9°03'13.8"E

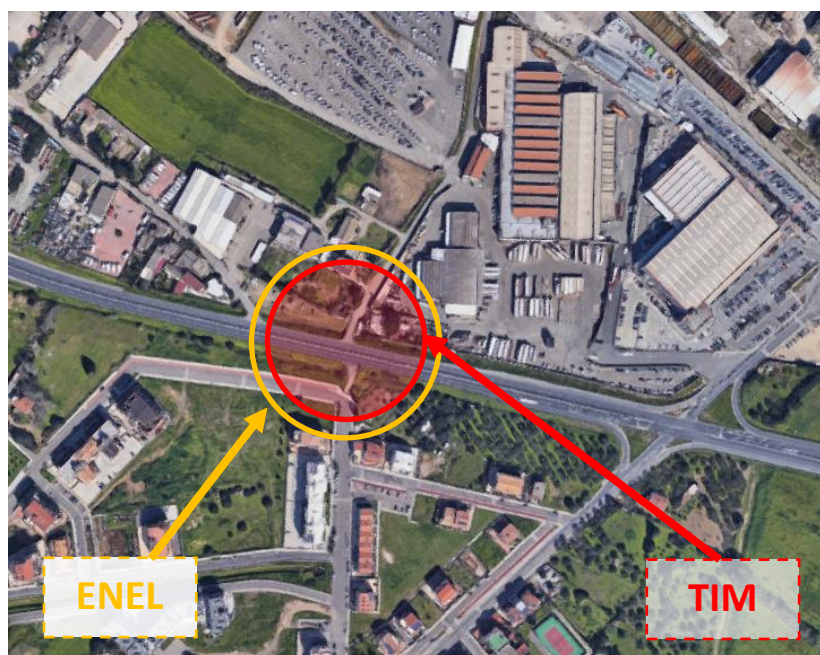
Ente gestore	Progressiva di progetto	Identificazione	Tipo interferenza	Data rilievo foto	Coordinate geografiche
TIM	A.P. e Rotatoria 2+000/2+170	TLC-07	Cavo interrato	-	39°16'22.0"N 9°03'13.8"E



Ente gestore	Progressiva di progetto	Identificazione	Tipo interferenza	Data rilievo foto	Coordinate geografiche
ENEL	A.P. 2+220	BT-MT-23 Rete elettrica M.T. e B.T.	Cavo M.T. interrato	-	39°16'23.7"N 9°03'03.8"E

Ente gestore	Progressiva di progetto	Identificazione	Tipo interferenza	Data rilievo foto	Coordinate geografiche
ENEL	A.P. 2+230	BT-MT-07 Rete elettrica	Cavo M.T. interrato	-	39°16'23.7"N 9°03'03.8"E

Ente gestore	Progressiva di progetto	Identificazione	Tipo interferenza	Data rilievo foto	Coordinate geografiche
TIM	A.P. 2+260	TLC-08	Cavo trincea	-	39°16'23.7"N 9°03'03.8"E



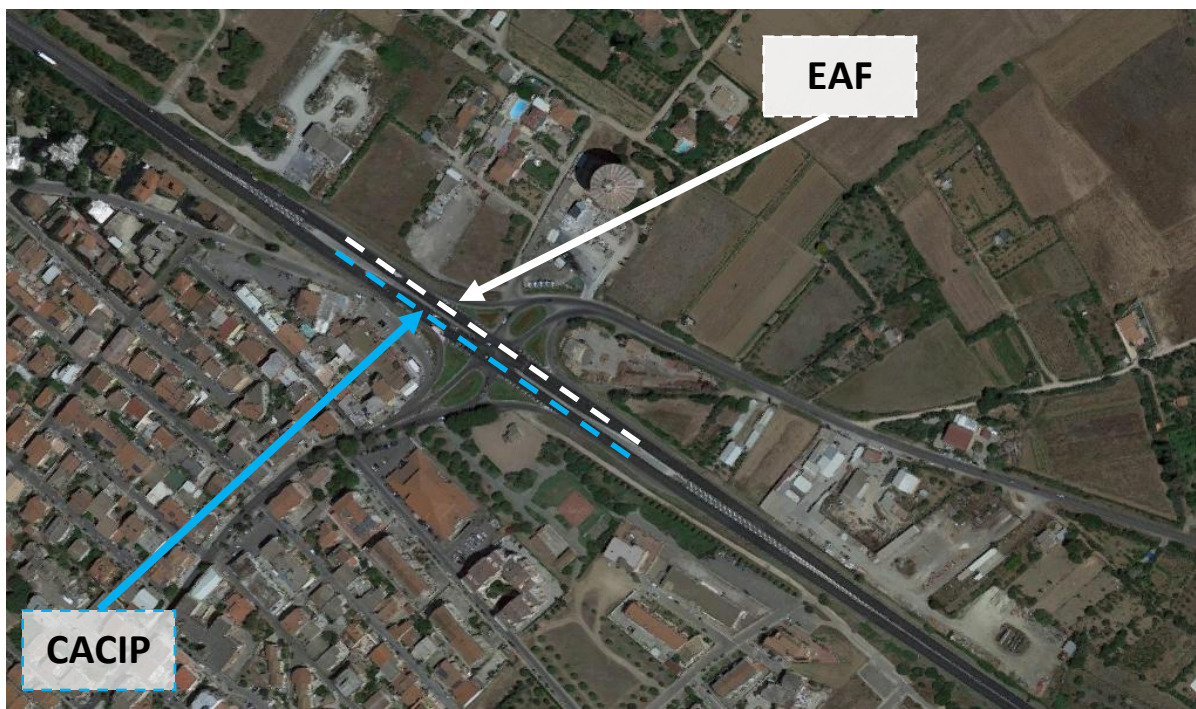
Ente gestore	Progressiva di progetto	Identificazione	Tipo interferenza	Data rilievo foto	Coordinate geografiche
CBSM	Complanare sx 2+280/2+340/2+7 20	IDR-05 Condotte irrigue	Condotta \varnothing 600	-	39°16'24.7"N 9°02'57.9"E



Ente gestore	Progressiva di progetto	Identificazione	Tipo interferenza	Data rilievo foto	Coordinate geografiche
CACIP	A.P. 5+690	IDR-07 Rete fognaria	Condotta ø 1100 CAP	-	39°17'22.0"N 9°01'05.9"E

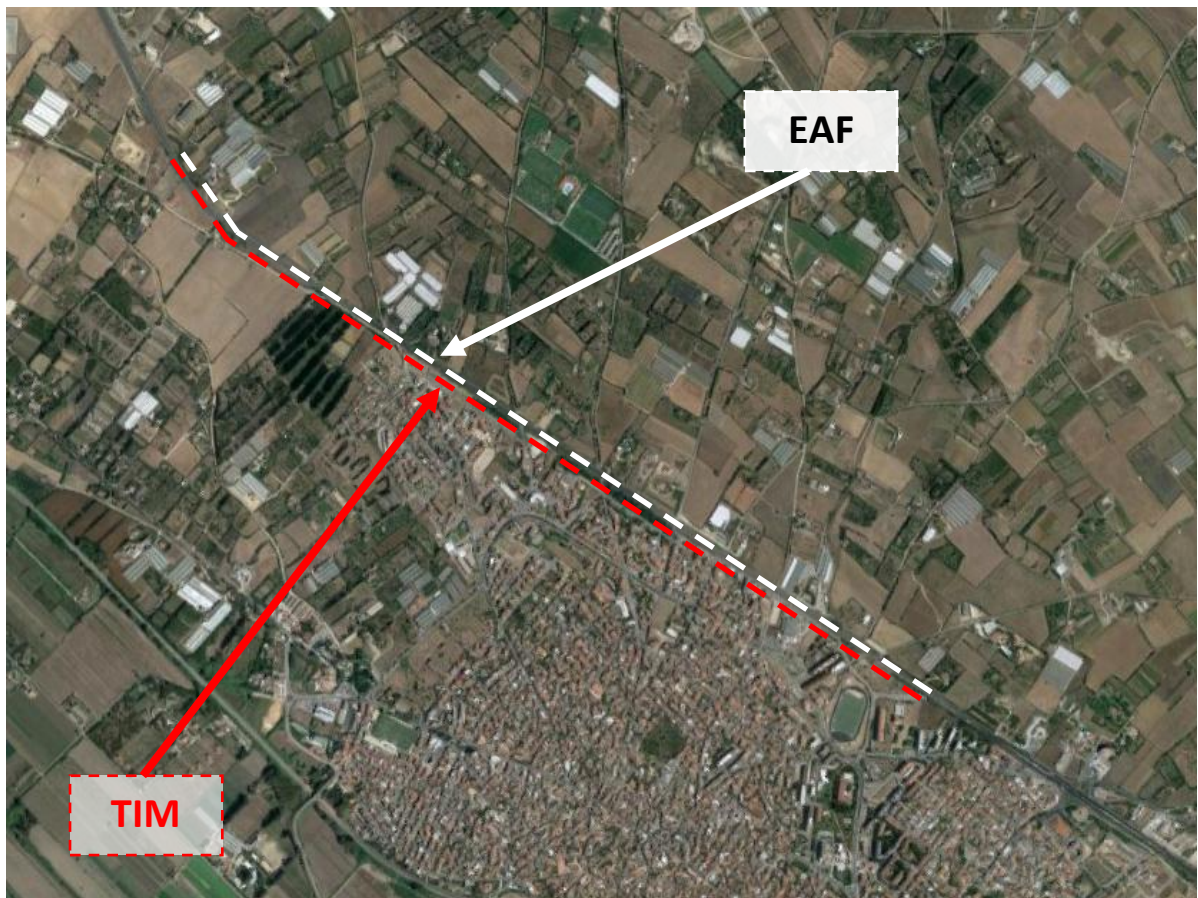
Ente gestore	Progressiva di progetto	Identificazione	Tipo interferenza	Data rilievo foto	Coordinate geografiche
CACIP	A.P. 6+070	IDR-08 Rete fognaria	Collettori Fognari	-	39°17'30.3"N 9°00'50.2"E

Ente gestore	Progressiva di progetto	Identificazione	Tipo interferenza	Data rilievo foto	Coordinate geografiche
EAF	A.P. e complanari 6+090	IDR-09 Rete idrica	Condotta ø 700	-	39°17'31.3"N 9°00'48.7"E



Ente gestore	Progressiva di progetto	Identificazione	Tipo interferenza	Data rilievo foto	Coordinate geografiche
EAF	A.P. e complanari 6+180 / 8+840	IDR-11 Rete idrica	Condotta ø 700	-	39°17'34.0"N 9°00'43.0"E

Ente gestore	Progressiva di progetto	Identificazione	Tipo interferenza	Data rilievo foto	Coordinate geografiche
TIM	A.P. e complanare dx 6+660	TLC-09	Cavo trincea	-	39°17'41.2"N 9°00'29.2"E



Ente gestore	Progressiva di progetto	Identificazione	Tipo interferenza	Data rilievo foto	Coordinate geografiche
TIM	A.P. 6+960 /7+570	TLC-10	Linea aerea TIM	27 Nov. 2019	39°17'48.2"N 9°00'16.4"E



Ente gestore	Progressiva di progetto	Identificazione	Tipo interferenza	Data rilievo foto	Coordinate geografiche
ENEL	A.P. 7+040	BT-MT-11 Rete elettrica M.T. e B.T.	Pali e Linea aerea B.T.	-	39°17'48.1"N 9°00'15.8"E



Ente gestore	Progressiva di progetto	Identificazione	Tipo interferenza	Data rilievo foto	Coordinate geografiche
TIM	A.P. 7+380	TLC-12	Pali e linea aerea	27 Nov.2019	39°17'54.4"N 9°00'04.1"E

Ente gestore	Progressiva di progetto	Identificazione	Tipo interferenza	Data rilievo foto	Coordinate geografiche
EAF	A.P. 7+390	IDR-14 Rete idrica	Condotta ø 700	-	39°17'54.4"N 9°00'04.1"E



S.S. n.130 "Iglesiente" - Eliminazione degli incroci a raso da Cagliari a Decimomannu
da km 3+000 a 15+600



CA-316-351

Monografie sulle Interferenze

Ente gestore	Progressiva di progetto	Identificazione	Tipo interferenza	Data rilievo foto	Coordinate geografiche
ENEL	A.P. 7+400	BT-MT-12 Rete elettrica	Pali e Linea aerea B.T.	28 Nov. 2019	39°17'59.6"N 8°59'54.7"E



S.S. n.130 "Iglesiente" - Eliminazione degli incroci a raso da Cagliari a Decimomannu
da km 3+000 a 15+600



CA-316-351

Monografie sulle Interferenze

Ente gestore	Progressiva di progetto	Identificazione	Tipo interferenza	Data rilievo foto	Coordinate geografiche
EDEL	A.P. e complanare dx 7+670	BT-MT-13 Rete elettrica	Pali e Linea aerea M.T.	28 Nov. 2019	39°17'59.6"N 8°59'54.7"E



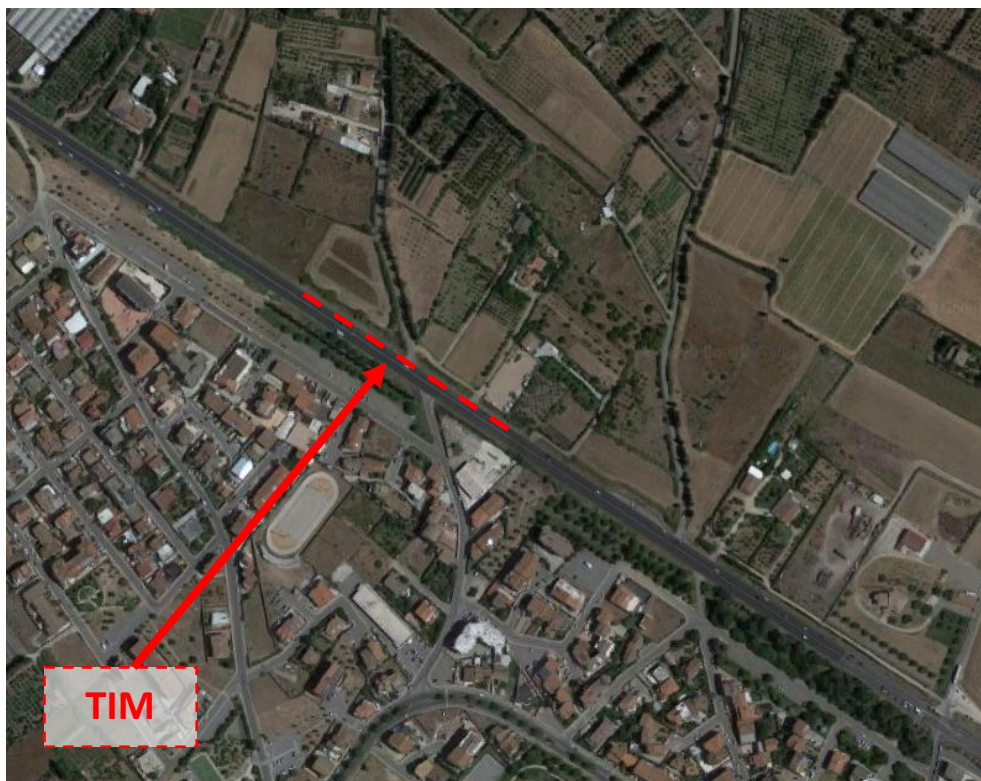
S.S. n.130 "Iglesiente" - Eliminazione degli incroci a raso da Cagliari a Decimomannu
da km 3+000 a 15+600



CA-316-351

Monografie sulle Interferenze

Ente gestore	Progressiva di progetto	Identificazione	Tipo interferenza	Data rilievo foto	Coordinate geografiche
TIM	A.P. e complanare dx 7+880/7+950	TLC-15	Cavo trincea	-	39°18'04.9"N 8°59'43.4"E



S.S. n.130 "Iglesiente" - Eliminazione degli incroci a raso da Cagliari a Decimomannu
da km 3+000 a 15+600



CA-316-351

Monografie sulle Interferenze

Ente gestore	Progressiva di progetto	Identificazione	Tipo interferenza	Data rilievo foto	Coordinate geografiche
ENEL	A.P. e complanare dx 7+950	BT-MT-14 Rete elettrica	Pali e Linea aerea M.T.	27 Nov. 2019	39°18'05.4"N 8°59'44.4"E



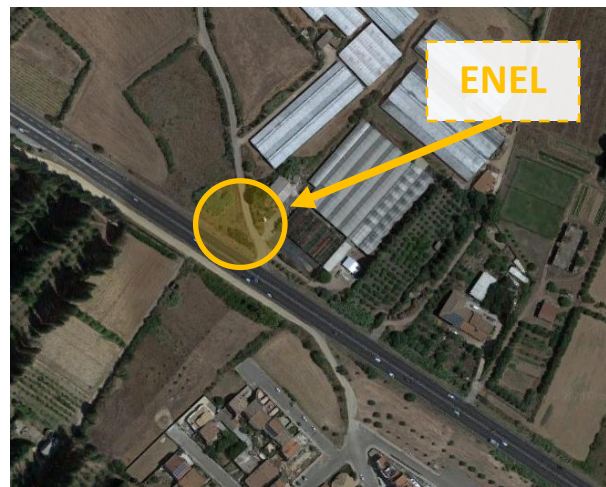
S.S. n.130 "Iglesiente" - Eliminazione degli incroci a raso da Cagliari a Decimomannu
da km 3+000 a 15+600



CA-316-351

Monografie sulle Interferenze

Ente gestore	Progressiva di progetto	Identificazione	Tipo interferenza	Data rilievo foto	Coordinate geografiche
ENEL	A.P. e complanare dx 8+400	BT-MT-15 Rete elettrica M.T. e B.T.	Pali e Linea aerea M.T.	27 Nov. 2019	39°18'13.0"N 8°59'28.8"E



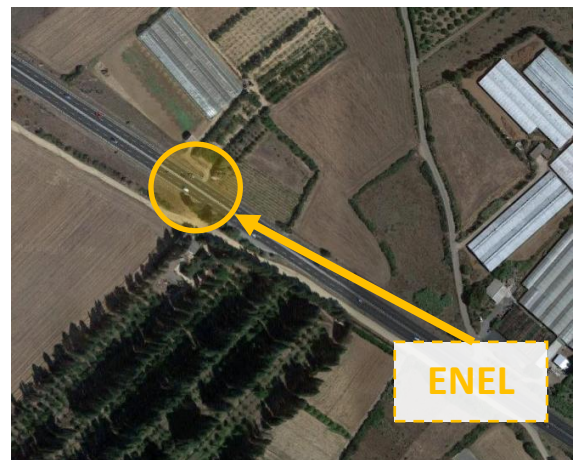
S.S. n.130 "Iglesiente" - Eliminazione degli incroci a raso da Cagliari a Decimomannu
da km 3+000 a 15+600



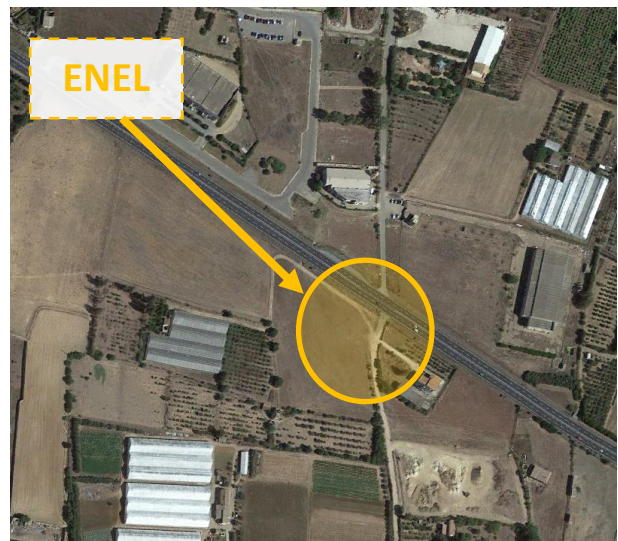
CA-316-351

Monografie sulle Interferenze

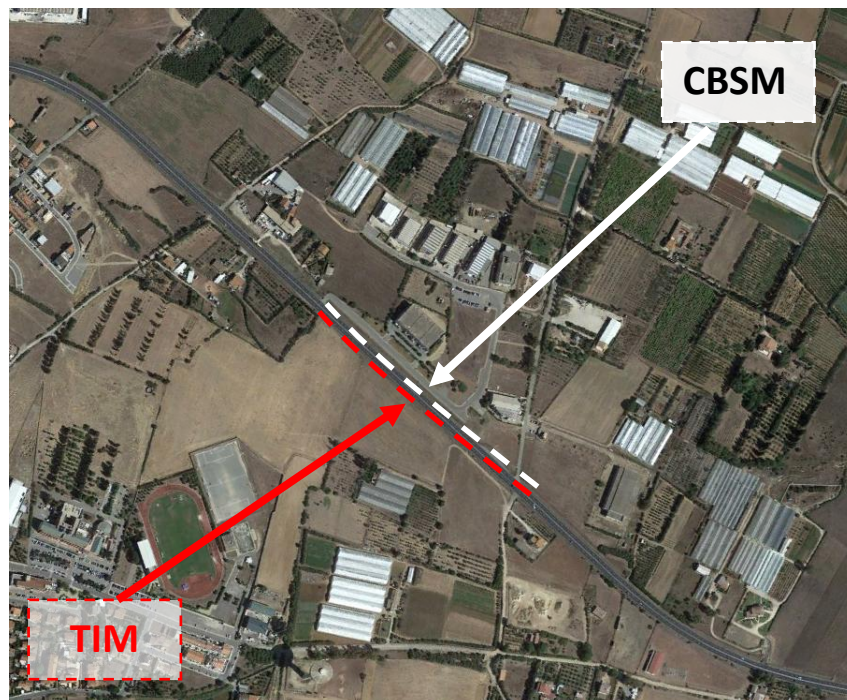
Ente gestore	Progressiva di progetto	Identificazione	Tipo interferenza	Data rilievo foto	Coordinate geografiche
ENEL	A.P. e complanari 8+630	BT-MT-16 Rete elettrica .	Pali e Linea aerea M.T.	28 Nov. 2019	39°18'16.7"N 8°59'20.6"E



Ente gestore	Progressiva di progetto	Identificazione	Tipo interferenza	Data rilievo foto	Coordinate geografiche
ENEL	A.P. e complanari 9+410	BT-MT-17 Rete elettrica .	Pali e Linea aerea B.T..	28 Nov. 2019	39°18'35.41"N 8°58'59.64"E



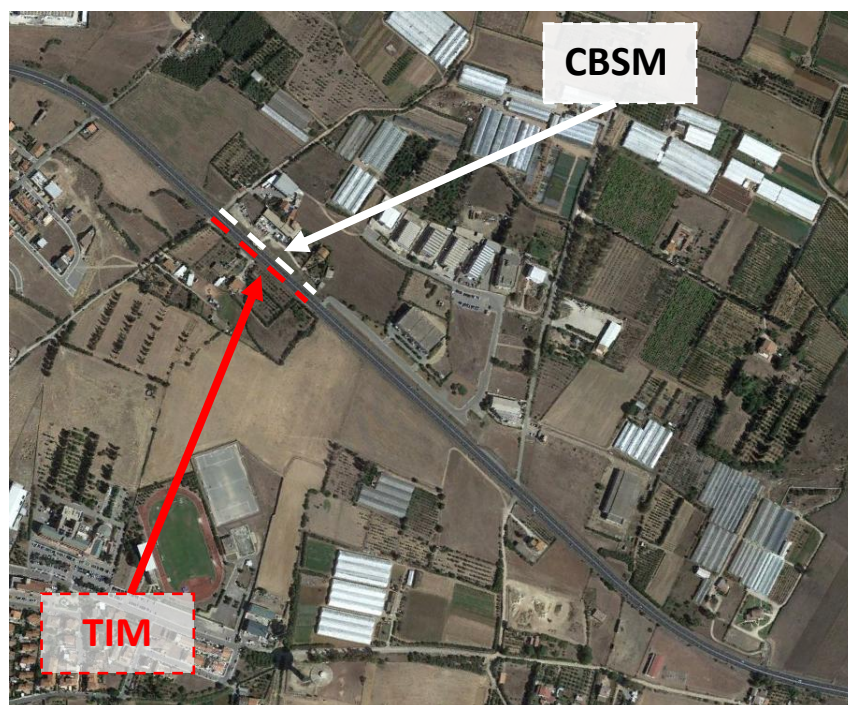
Ente gestore	Progressiva di progetto	Identificazione	Tipo interferenza	Data rilievo foto	Coordinate geografiche
CBSM	A.P. e complanare dx 9+390	IDR-17 Condotta irrigua	Condotta ø 200	-	39°18'33.8"N 8°59'00.2"E
TIM	A.P. 9+420/9+520	TLC-19	Cavo trincea	-	39°18'35.0"N 8°58'59.3"E
CBSM	Rampa di ingresso 9+680	IDR-18A Condotta irrigua	Condotta ø 200	-	39°18'42.7"N 8°58'54.8"E



Ente gestore	Progressiva di progetto	Identificazione	Tipo interferenza	Data rilievo foto	Coordinate geografiche
CBSM	A.P. e complanare sx 9+800	IDR-18B Condotta irrigua	Condotta ø 200	-	39°18'46.4"N 8°58'52.2"E

Ente gestore	Progressiva di progetto	Identificazione	Tipo interferenza	Data rilievo foto	Coordinate geografiche
TIM	Complanare dx 9+820	TLC-18	Cavo trincea	-	39°18'46.4"N 8°58'52.2"E

Ente gestore	Progressiva di progetto	Identificazione	Tipo interferenza	Data rilievo foto	Coordinate geografiche
CBSM	A.P. e complanare sx 9+960	IDR-18C Condotta irrigua	Condotta ø 200	-	39°18'51.4"N 8°58'48.8"E



Ente gestore	Progressiva di progetto	Identificazione	Tipo interferenza	Data rilievo foto	Coordinate geografiche
TIM	A.P. e complanare sx 10+220/10+240	TLC-20	Cavo trincea	-	39°18'58.5"N 8°58'44.5"E



S.S. n.130 "Iglesiente" - Eliminazione degli incroci a raso da Cagliari a Decimomannu
da km 3+000 a 15+600



CA-316-351

Monografie sulle Interferenze

Ente gestore	Progressiva di progetto	Identificazione	Tipo interferenza	Data rilievo foto	Coordinate geografiche
ENEL	Complanare dx 10+220	BT-MT-19 Rete elettrica M.T. e B.T.	Linea aerea M.T.	27 Nov. 2019	39°18'58.5"N 8°58'44.6"E



S.S. n.130 "Iglesiente" - Eliminazione degli incroci a raso da Cagliari a Decimomannu
da km 3+000 a 15+600



CA-316-351

Monografie sulle Interferenze

Ente gestore	Progressiva di progetto	Identificazione	Tipo interferenza	Data rilievo foto	Coordinate geografiche
TIM	A.P. e complanari 10+730	TLC-21	Cavo trincea	-	39°19'06.6"N 8°58'27.0"E



S.S. n.130 "Iglesiente" - Eliminazione degli incroci a raso da Cagliari a Decimomannu
da km 3+000 a 15+600



CA-316-351

Monografie sulle Interferenze

Ente gestore	Progressiva di progetto	Identificazione	Tipo interferenza	Data rilievo foto	Coordinate geografiche
EDEL	Rotatoria e complanari 10+800/ 10+820	BT-MT-21 Rete elettrica M.T. e B.T.	Linea aerea M.T.	27 Nov. 2019	39°19'07.2"N 8°58'23.6"E

