



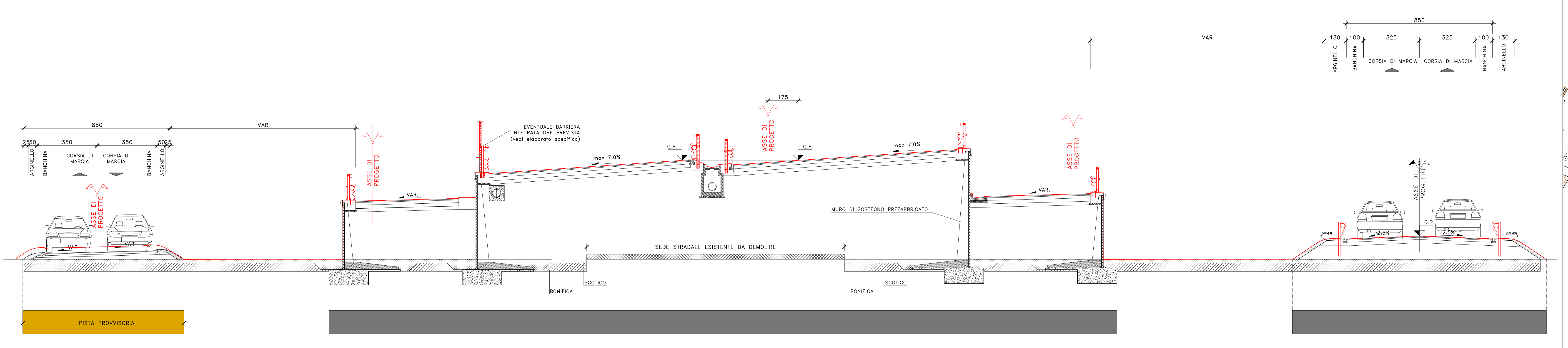
LEGENDA

- AREA INTERESSATA DA LAVORI
- AREA INTERESSATA DA LAVORI
- PISTA PROVVISORIA
- INTERVENTI REALIZZATI NELLE FASI PRECEDENTI
- AREA DI CANTIERE

VIABILITA' IN ESERCIZIO:

- DIREZIONE IGLESIAS
- DIREZIONE CAGLIARI

SEZIONE CARATTERISTICA CON STRADA, RAMPA, ASSE PRINCIPALE, RAMPA E F2
SVINCOLO SV04 - DECIMOMANNU



Sanas
GRUPPO FS ITALIANE

Direzione Progettazione e Realizzazione Lavori

S.S. n.130 "Iglesiente"
Eliminazione degli incroci a raso da Cagliari a Decimomannu da km 3+000 a 15+600

PROGETTO DEFINITIVO cod. CA316 CA351

PROGETTAZIONE: ATI VIA - LOTTI - SERING - VDP - BRENG

PROGETTISTA E RESPONSABILE DELL'INTEGRAZIONE DEL PROGETTO: **GRUPPO DI PROGETTAZIONE SPECIALE**

RESPONSABILI D'AREA:

- Responsabile Strada: **VIA**
- Responsabile Strutture: **LOTTE**
- Responsabile Sicurezza: **SERING**
- Responsabile Ambiente: **VDP**
- Responsabile Infrastrutture: **BRENG**

SECOLOGO: Dott. Gian Carlo Curatolo (Dir. del. Regione Siciliana 966)

COORDINATORE SICUREZZA IN FASE DI PROGETTAZIONE: Dott. Ing. Marco Di Rosa (Dir. Ing. Regione Siciliana 970)

RESPONSABILE SIA: Dott. Ing. Giancarlo Curatolo (Dir. Ing. Regione Siciliana 966)

VISTO E RESPONSABILE DEL PROCEDIMENTO: Dott. Ing. Pierluigi Cortina

CANTIERIZZAZIONE
Planimetria delle fasi - MACROFASE DECIMOMANNU - Tavola 4 di 6

CODICE PROGETTO	REV. PROG. ANNO	NOME FILE	REVISIONE	SCALA	
CA316351	019	TOOCCADCANPL15_A	A	1:2000	
D					
C					
B					
A					
REV.	EMISIONE	PERMESSO	REDAZIONE	VERIFICATO	APPROVATO