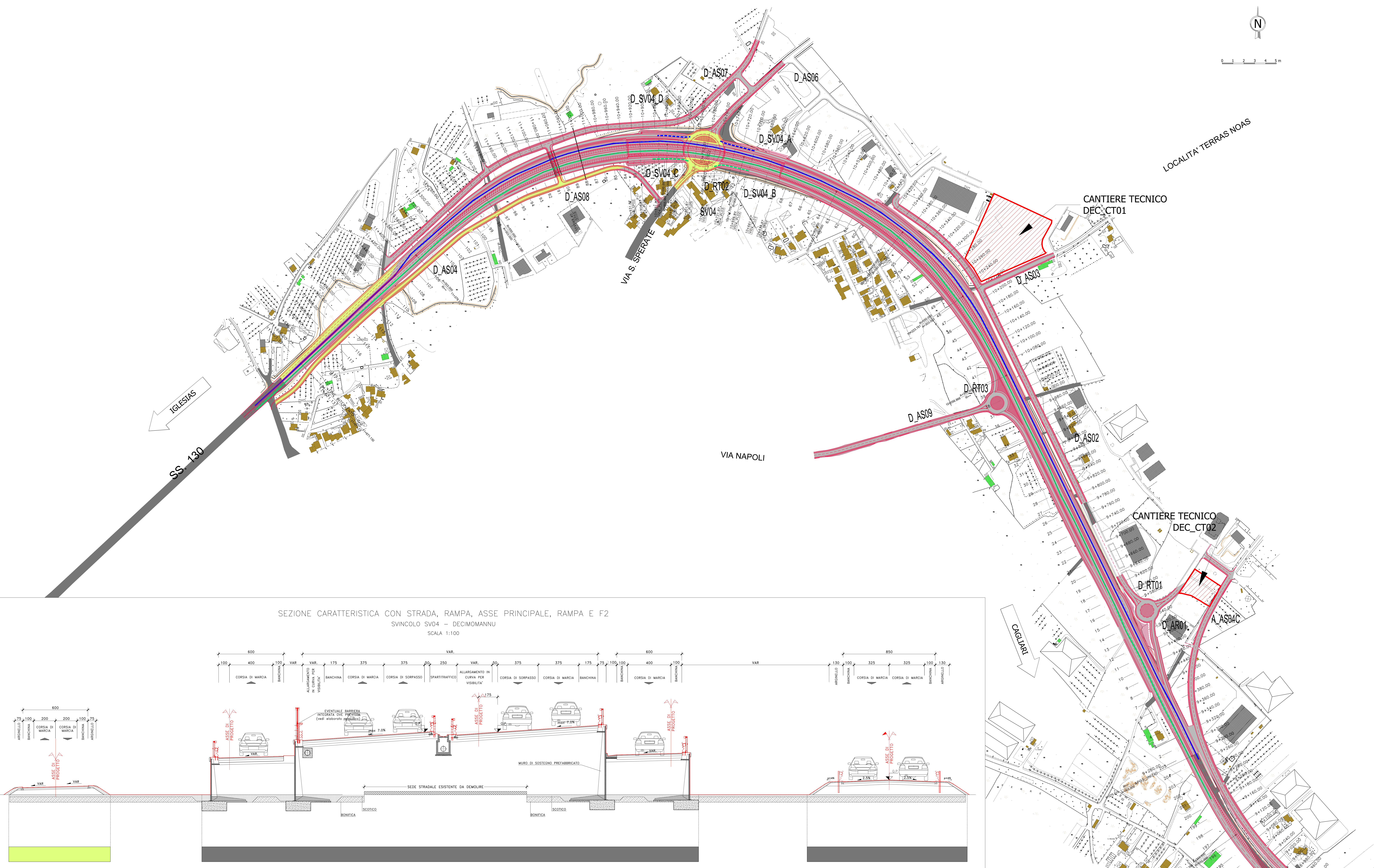
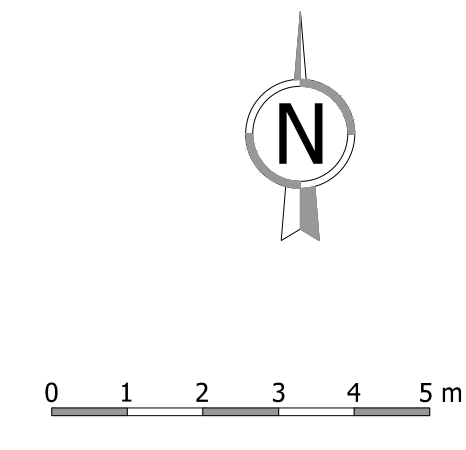
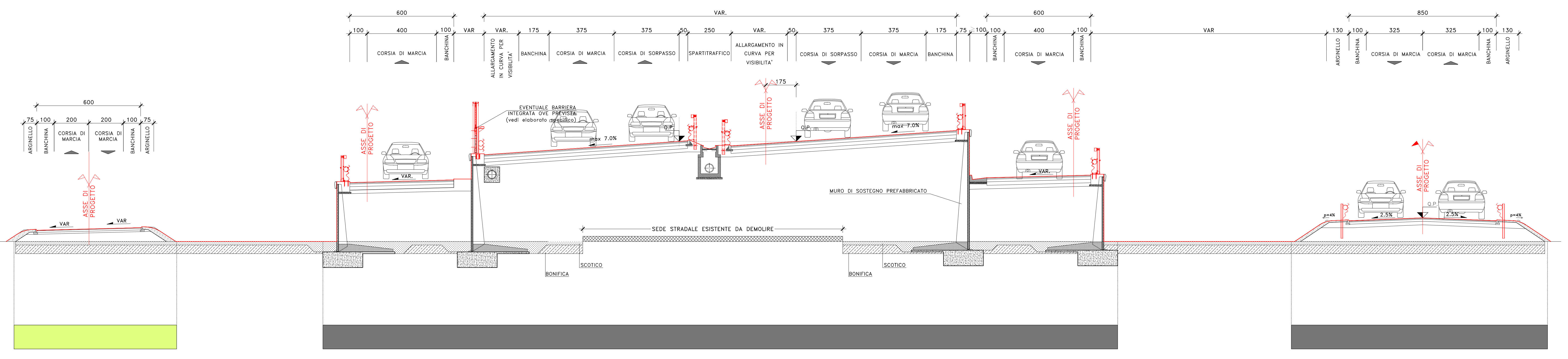


LEGGENDA

- AREA INTERESSATA DAI LAVORI
 - AREA INTERESSATA DAI LAVORI
 - PISTA PROVVISORIA
 - INTERVENTI REALIZZATI NELLE FASI PRECEDENTI
 - AREA DI CANTIERE
- VIABILITA' IN ESERCIZIO:
- DIREZIONE IGLESIAS
 - DIREZIONE CAGLIARI



SEZIONE CARATTERISTICA CON STRADA, RAMPA, ASSE PRINCIPALE, RAMPA E F2
SVINCOLO SV04 - DECIMOMANNU
SCALA 1:100



Sanas
GRUPPO FS ITALIANE

Direzione Progettazione e Realizzazione Lavori

S.S. n.130 "Iglesiente"
Eliminazione degli incroci a raso da Cagliari a Decimomannu da km 3+000 a 15+600

PROGETTO DEFINITIVO

PROGETTAZIONE: **ATI VIA - LOTTI - SERING - VDP - BRENG**

PROGETTISTA E RESPONSABILE DELL'INTEGRAZIONE SPECIALE:
Gruppo di Progettazione
Dott. Ing. Francesco Altomare (Dott. Ing. Pro. Roma) (Dott. Ing. Roma)

RESPONSABILI OPERA:
Responsabile Sicurezza Strada: Dott. Ing. Massimo Cacciari (Dott. Ing. Roma) (Dott. Ing. Roma)
Responsabile Sicurezza: Dott. Ing. Giovanni Piana (Dott. Ing. Roma) (Dott. Ing. Roma)
Responsabile Strada: Dott. Ing. Roberto Cacciari (Dott. Ing. Roma) (Dott. Ing. Roma)
Responsabile Sicurezza: Dott. Ing. Sergio Di Muro (Dott. Ing. Roma) (Dott. Ing. Roma)
Responsabile Sicurezza: Dott. Ing. Francesco Serino (Dott. Ing. Roma) (Dott. Ing. Roma)

COORDINATORE SICUREZZA IN FASE DI PROGETTAZIONE:
Dott. Ing. Sergio Di Muro (Dott. Ing. Roma) (Dott. Ing. Roma)

RESPONSABILE SIA:
Dott. Ing. Roberto Cacciari (Dott. Ing. Roma) (Dott. Ing. Roma)

VISTO E RESPONSABILE DEL PROCEDIMENTO:
Dott. Ing. Pierluigi Corica

CANTIERIZZAZIONE
Planimetria delle fasi - MACROFASE DECIMOMANNU - Tavola 6 di 6

| PROGETTO | SV. PROG. ANNO | NOME FILE | REVISIONE | SCALA | |
|-----------|----------------|------------------|--------------|-------------|---------------|
| CA3163511 | 19 | TOOCADDCANPL17_A | A | 1:2000 | |
| D | | | | | |
| C | | | | | |
| B | | | | | |
| A | | | | | |
| REV. | EMISIONE | PRODOTTO | 4. CHIAVELLO | 1. SANABARO | F. MECHARELLI |
| | DESCRIZIONE | DATA | REDATTO | VERIFICATO | APPROVATO |