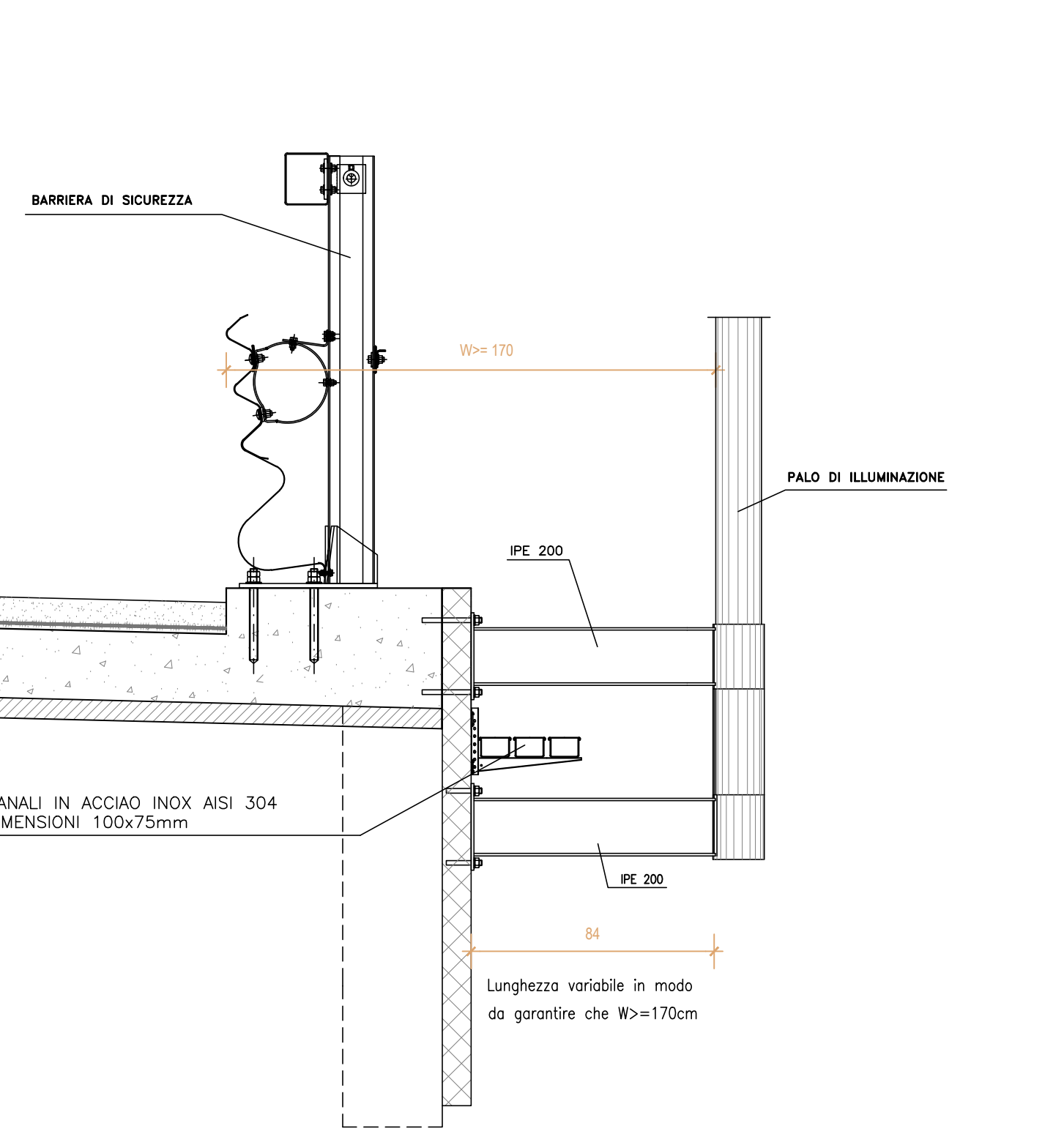


**LEGENDA**

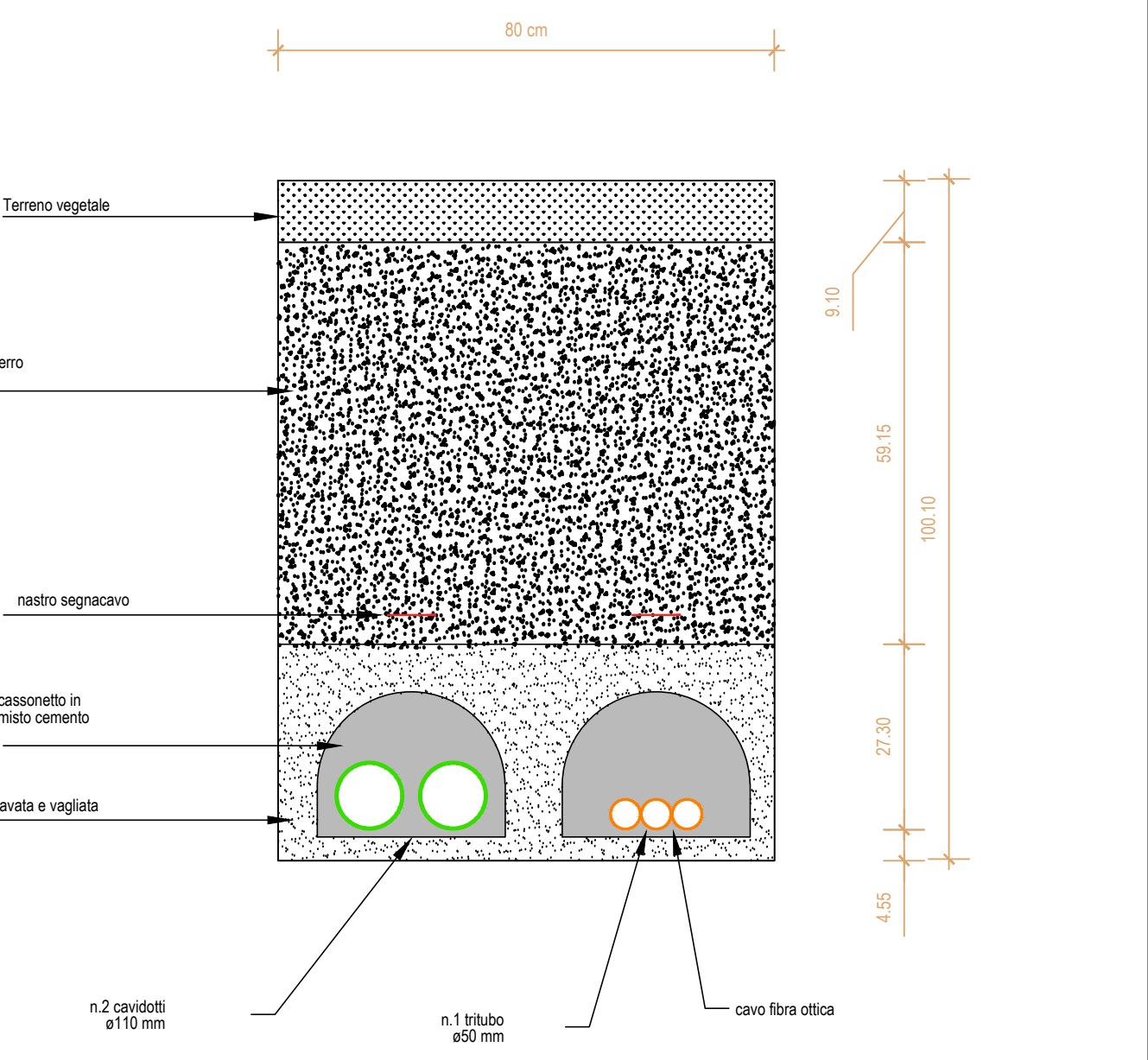
**IMPIANTO DISTRIBUZIONE PRINCIPALE**

SIMBOLLO	DESCRIZIONE
	ENERGIA - 2 TUBI IN POLIETILENE A DOPPIA PARETE PER CAVIDOTTO - DIAMETRO 110 MM
	SEGNALI - TRITURIO IN PEAD (POLIETILENE ALTA DENSITA') - DIAMETRO 50 MM
	CONDUTTORIA A VISTA IN CANALE IN ACCIAIO INOX 100x75mm (Energia)
	CONDUTTORIA A VISTA IN CANALE IN ACC. INOX 100x75mm (Segnali)
	POZZETTI REALIZZATI IN CEMENTO - DIM. INT. 60x50 CM ED ALTEZZA COMPRESA 45 + 60 CM - CARRABILE CHIUSURO PER POZZETTI - CLASSE C500 - IN GHISA SFERODIALE - PER POZZETTO 60x50 CM - ENERGIA (SEGNAI)

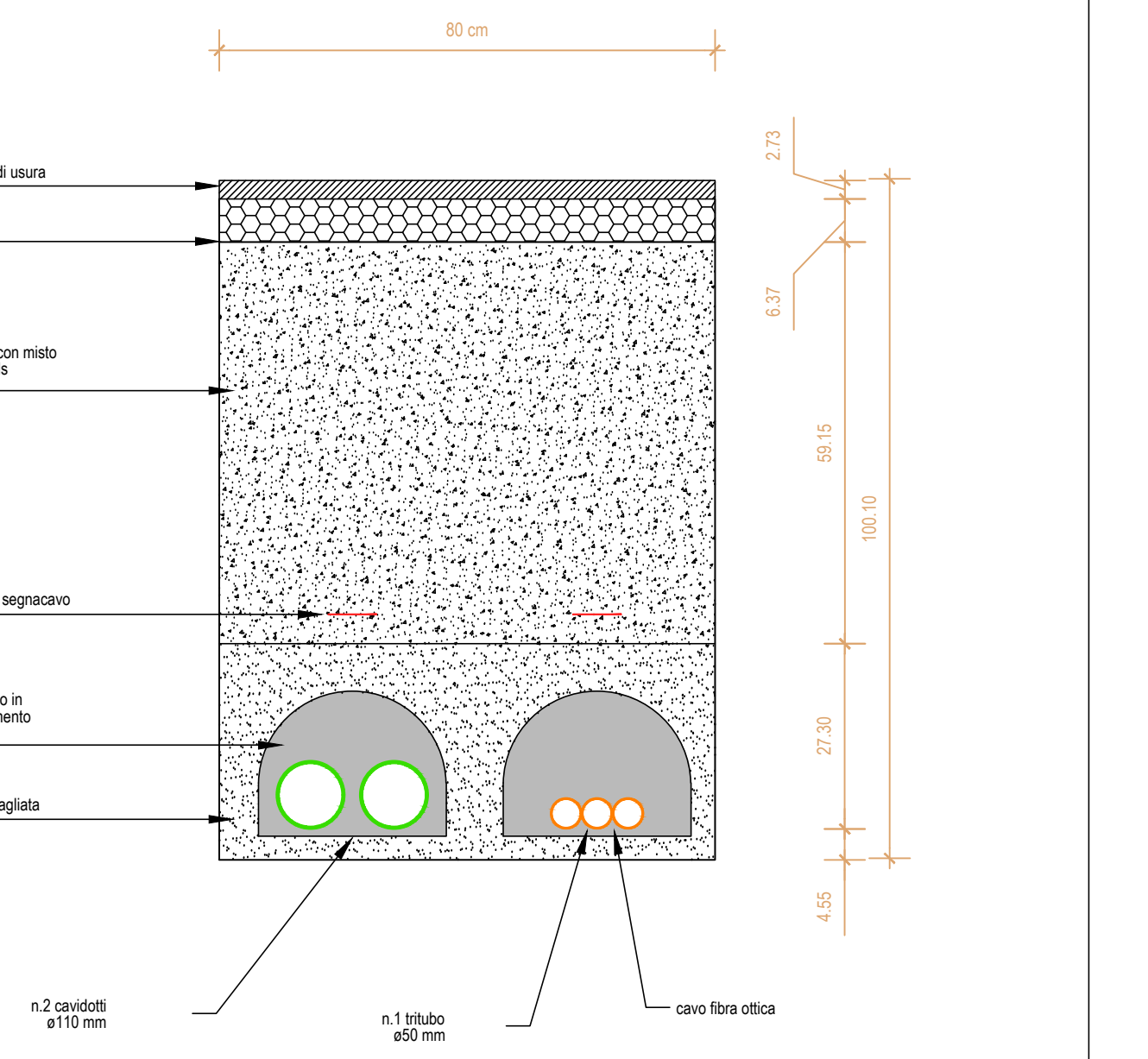
TIPICO CAVIDOTTI IN CORRISPONDENZA DEI MURI



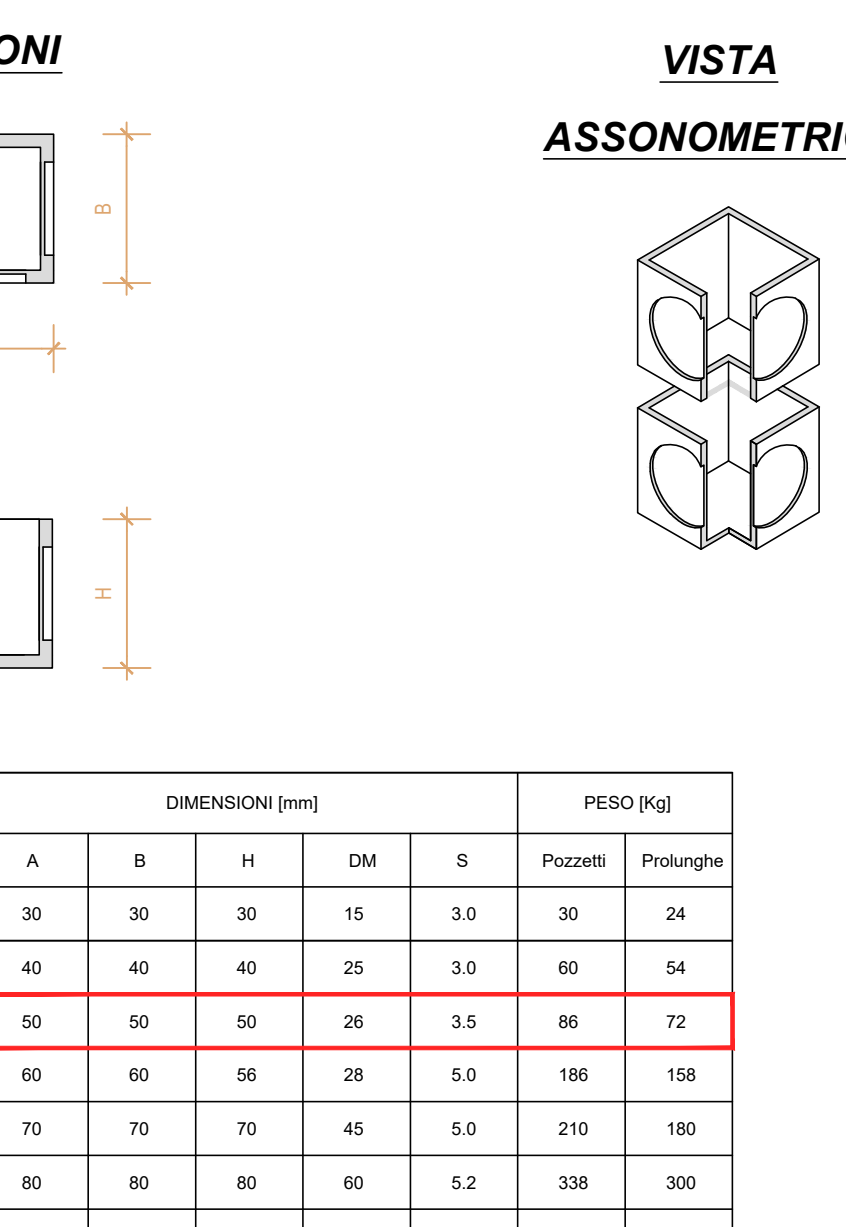
PARTICOLARE CAVIDOTTO LUNGO LA TRATTA FUORI SEDE STRADALE



PARTICOLARE CAVIDOTTO LUNGO LA TRATTA SU SEDE STRADALE - ATTRAVERSAMENTI



TIPICO POZZETTO/PROLUNGHE



**Sanas**  
GRUPPO FS ITALIANE  
Direzione Progettazione e Realizzazione Lavori

S.S. n.130 "Iglesiente"  
Eliminazione degli incroci a raso da Cagliari a Decimomannu  
da km 3+000 a 15+600

PROGETTO DEFINITIVO COD. CA316 CA351

PROGETTAZIONE: ANI VIA - LOTTI - SERING - VDP - SERING

PROGETTISTA E RESPONSABILE DELL'INTEGRAZIONE DELLE PRESTAZIONI SPECIALISTICHE: **ViA INGENGERIA**

RESPONSABILI D'AREA: **LTti INGENGERIA**, **SERING INGENGERIA**, **VDP**, **BRING**

COORDINATORE SICUREZZA IN FASE DI PROGETTAZIONE: **BRING**

RESPONSABILE SIA: **BRING**

VISTO: IL RESPONSABILE DEL PROCEDIMENTO: **BRING**

IMPIANTI TECNOLOGICI  
Planimetrie distribuzione principale  
Tav. 4 di 7

REV.	DESCRIZIONE	DATA	REDATTO	VERIFICATO	APPROVATO
A	EMMISSIONE	MAR. 2010	EROMMA	ELMANNINO	RICCARDELLI

CODICE PROGETTO	NOME FILE	REVISIONE	SCALA
CA316	CA316_T001M01MPPL_01-07_A	A	1:2000