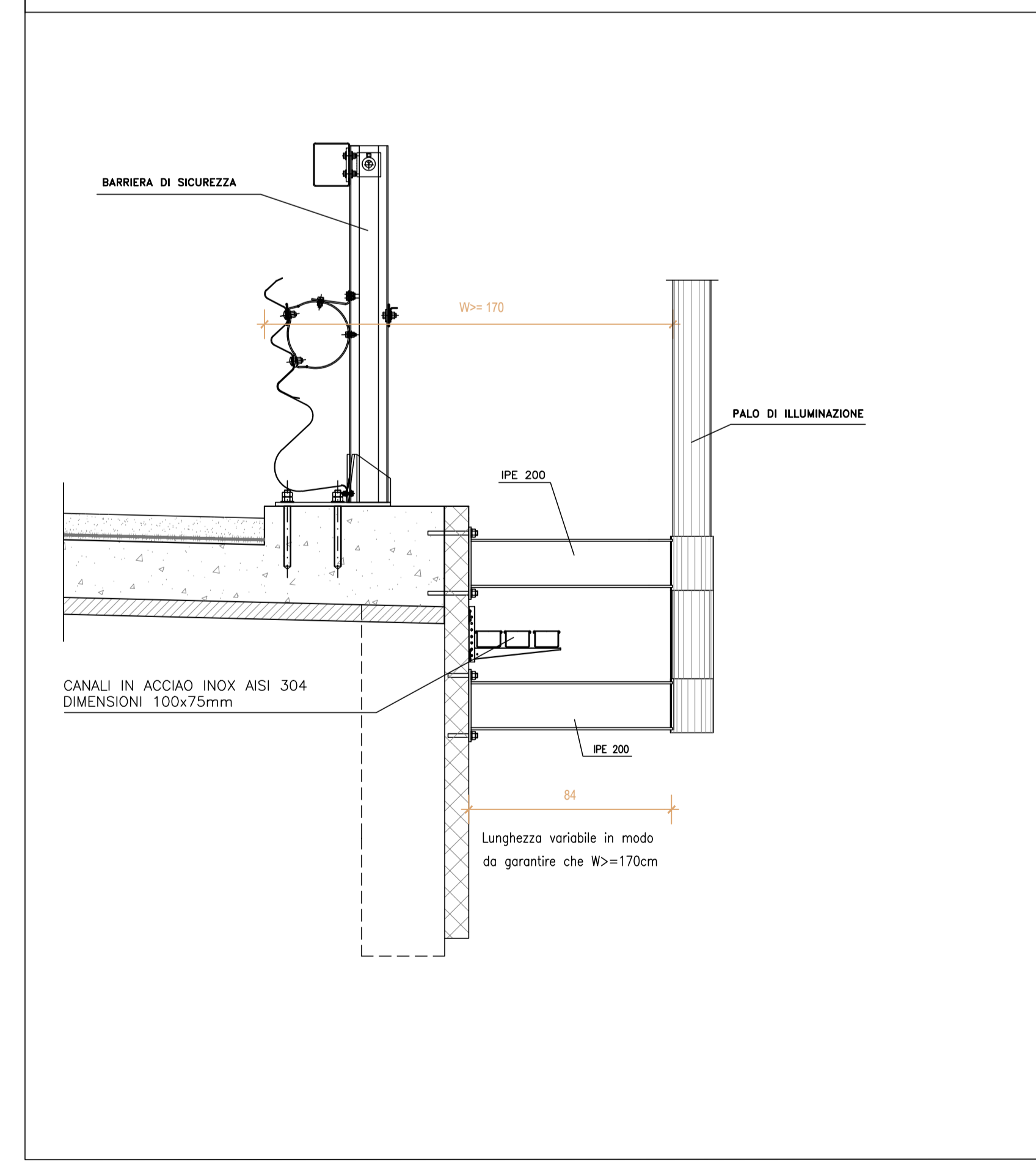


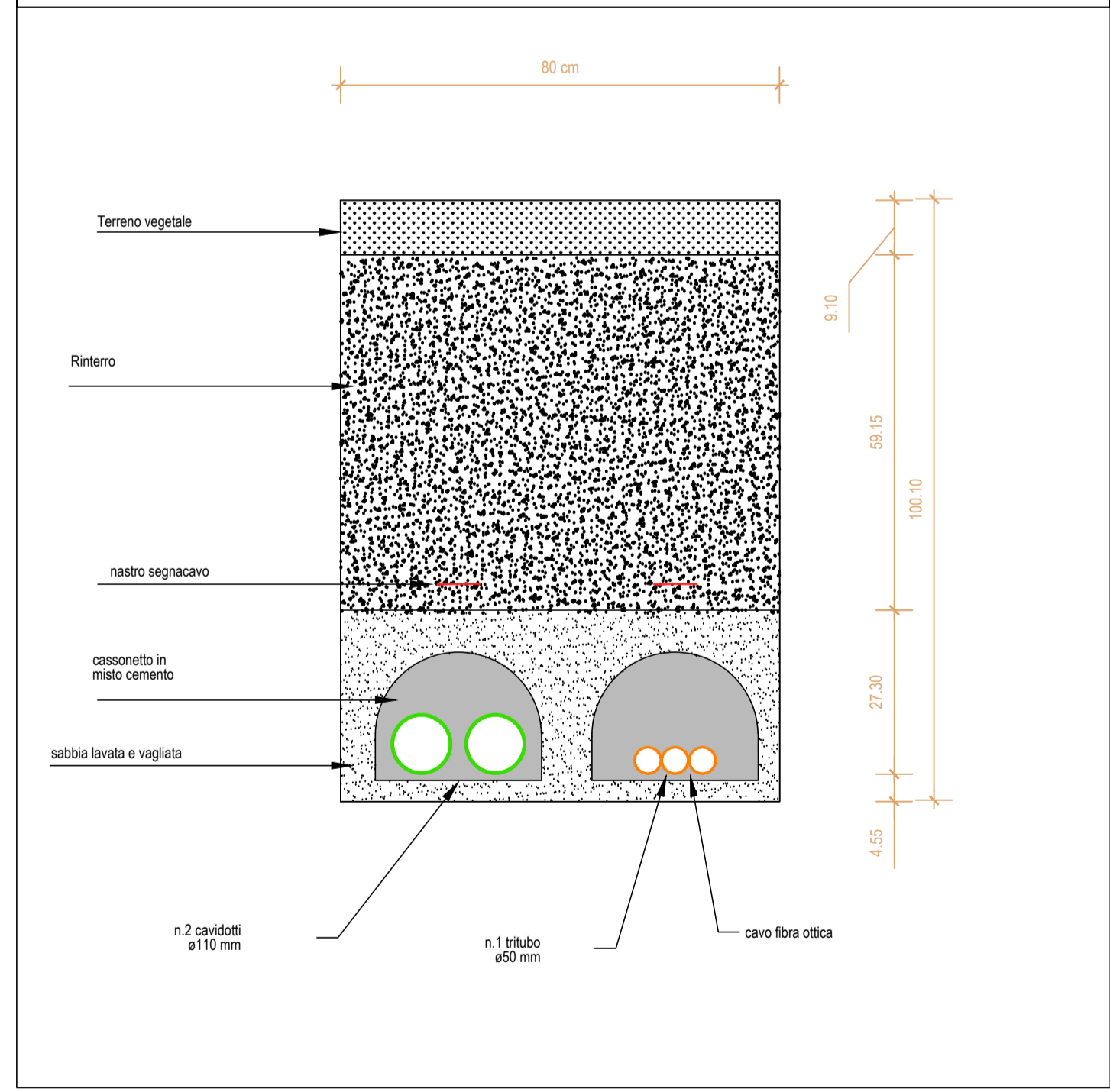
LEGENDA

IMPIANTO DISTRIBUZIONE PRINCIPALE	
Simbolo	Descrizione
	ENERGIA - 2 TUBI IN POLIETILENE A DOPPIA PARETE PER CAVIDOTTO - DIAMETRO 110 MM
	SEGNALI - TRITUBO IN PEAD (POLIETILENE ALTA DENSITA') - DIAMETRO 50 MM
	CONDUZIONE A VISTA IN CANALE IN ACCIAIO INOX 100x75mm (Energia)
	CONDUZIONE A VISTA IN CANALE IN ACC. INOX 100x75mm (Segnali)
	POZZETTI REALIZZATI IN CEMENTO - DIA. INT. 60x50 CM ED ALTEZZA COMPRESA 45 + 40 CM - CARRABILE CHIUSURO PER POZZETTI - CLASSE C500 - IN GHISA SFERODALE - PER POZZETTO 60x50 CM - ENERGIA (SEGNAI)

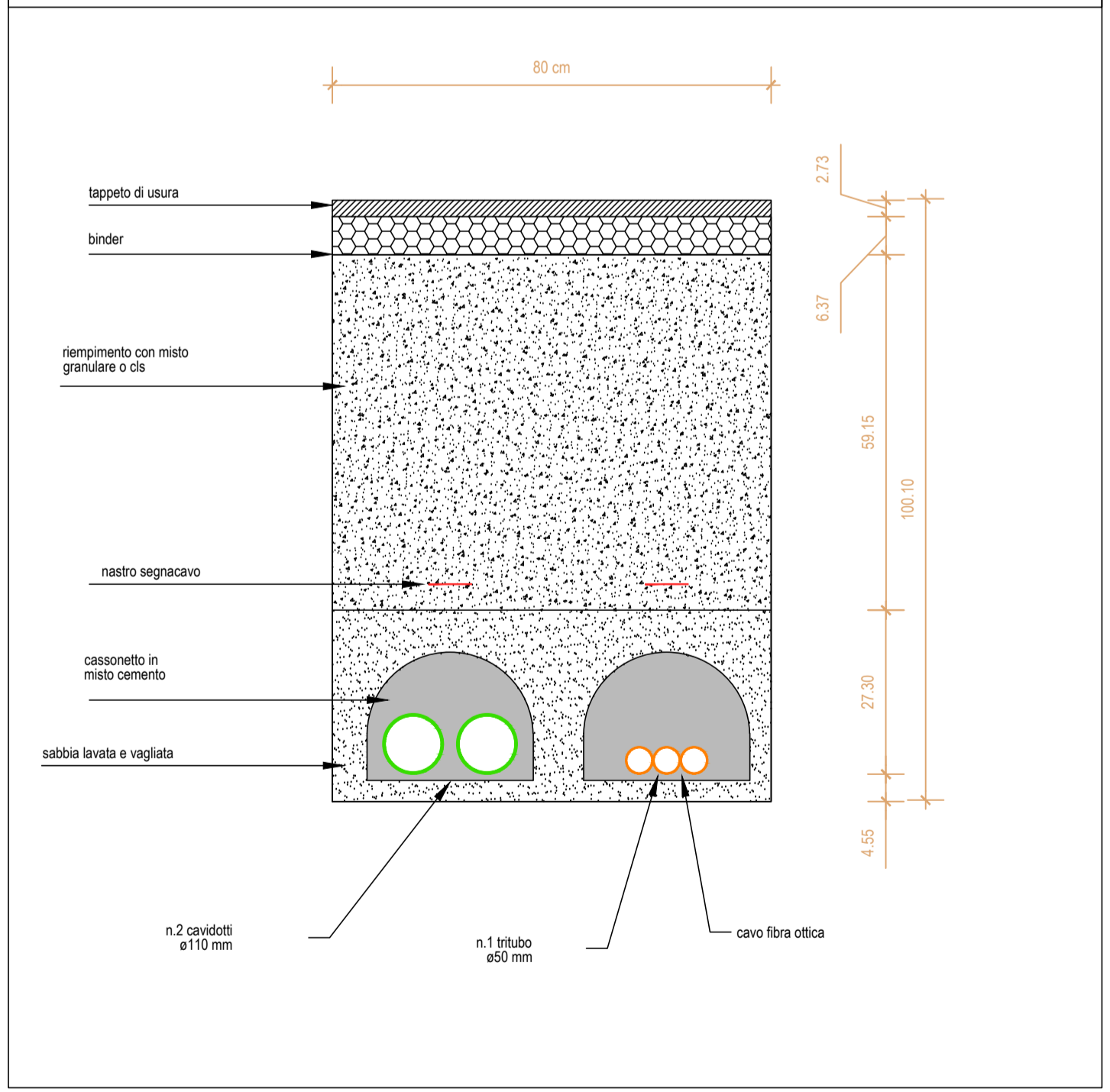
TIPICO CAVIDOTTI IN CORRISPONDENZA DEI MURI



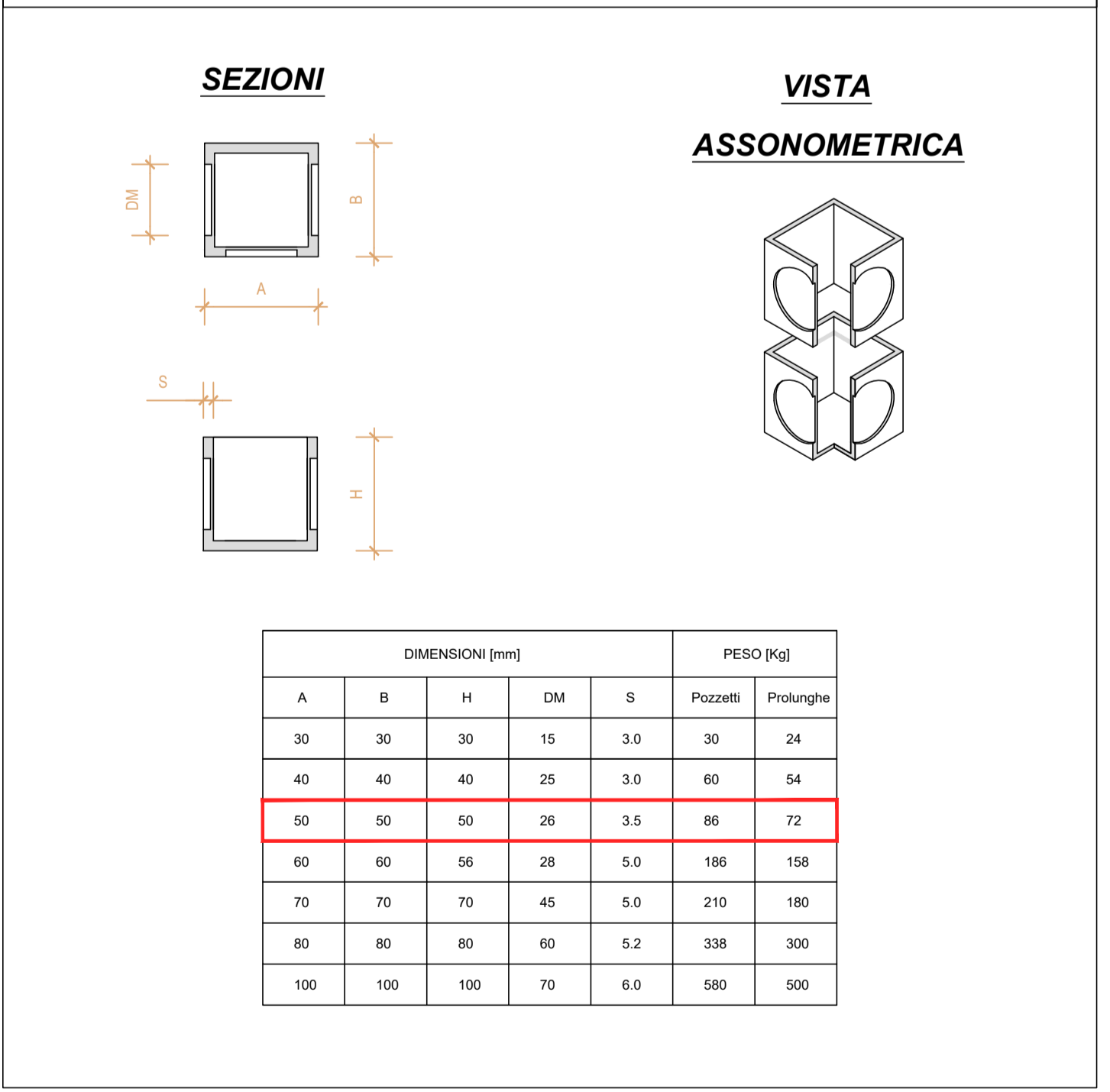
PARTICOLARE CAVIDOTTO LUNGO LA TRATTA FUORI SEDE STRADALE



PARTICOLARE CAVIDOTTO LUNGO LA TRATTA SU SEDE STRADALE - ATTRAVERSAMENTI



TIPICO POZZETTO/PROLUNGHE



Sanas GRUPPO FS ITALIANE
 Direzione Progettazione e Realizzazione Lavori

S.S. n.130 "Iglesiente"
 Eliminazione degli incroci a raso da Cagliari a Decimomannu
 da km 3+000 a 15+600

PROGETTO DEFINITIVO COD. CA316 CA331

PROGETTAZIONE: **ATA VIA - LOTTI - SERING - VDP - SERING**

PROGETTA E RESPONSABILE DELL'INTEGRAZIONE DELLE PRESTAZIONI SPECIALISTICHE:
 Dott. Ing. Francesco Sering (Ord. Ing. Prov. Roma 2077)

RESPONSABILI D'AREA:
 Dott. Ing. Paolo Lotti (Ord. Ing. Prov. Roma 2077)
 Dott. Ing. Paolo Sering (Ord. Ing. Prov. Roma 2077)
 Dott. Ing. Paolo Vici (Ord. Ing. Prov. Roma 2077)
 Dott. Ing. Francesco Sering (Ord. Ing. Prov. Roma 2077)

COORDINATORE SICUREZZA IN FASE DI PROGETTAZIONE:
 Dott. Ing. Sergio Di Majo (Ord. Ing. Prov. Palermo 2872)

RESPONSABILE SIA:
 Dott. Ing. Francesco Sering (Ord. Ing. Prov. Roma 1488)

VISTO: IL RESPONSABILE DEL PROCEDIMENTO:
 Dott. Ing. Francesco Sering

ViA INGEGNERIA
ATA INGEGNERIA
SERING INGEGNERIA
VDP INGEGNERIA
SERING INGEGNERIA

IMPIANTI TECNOLOGICI
 Planimetrie distribuzione principale
 Tav. 5 di 7

REV.	DESCRIZIONE	DATA	REDAITTO	VERIFICATO	APPROVATO
A	EMMISSIONE	MAR 2010	FRANCO	FRANCO	FRANCO
B					
C					
D					