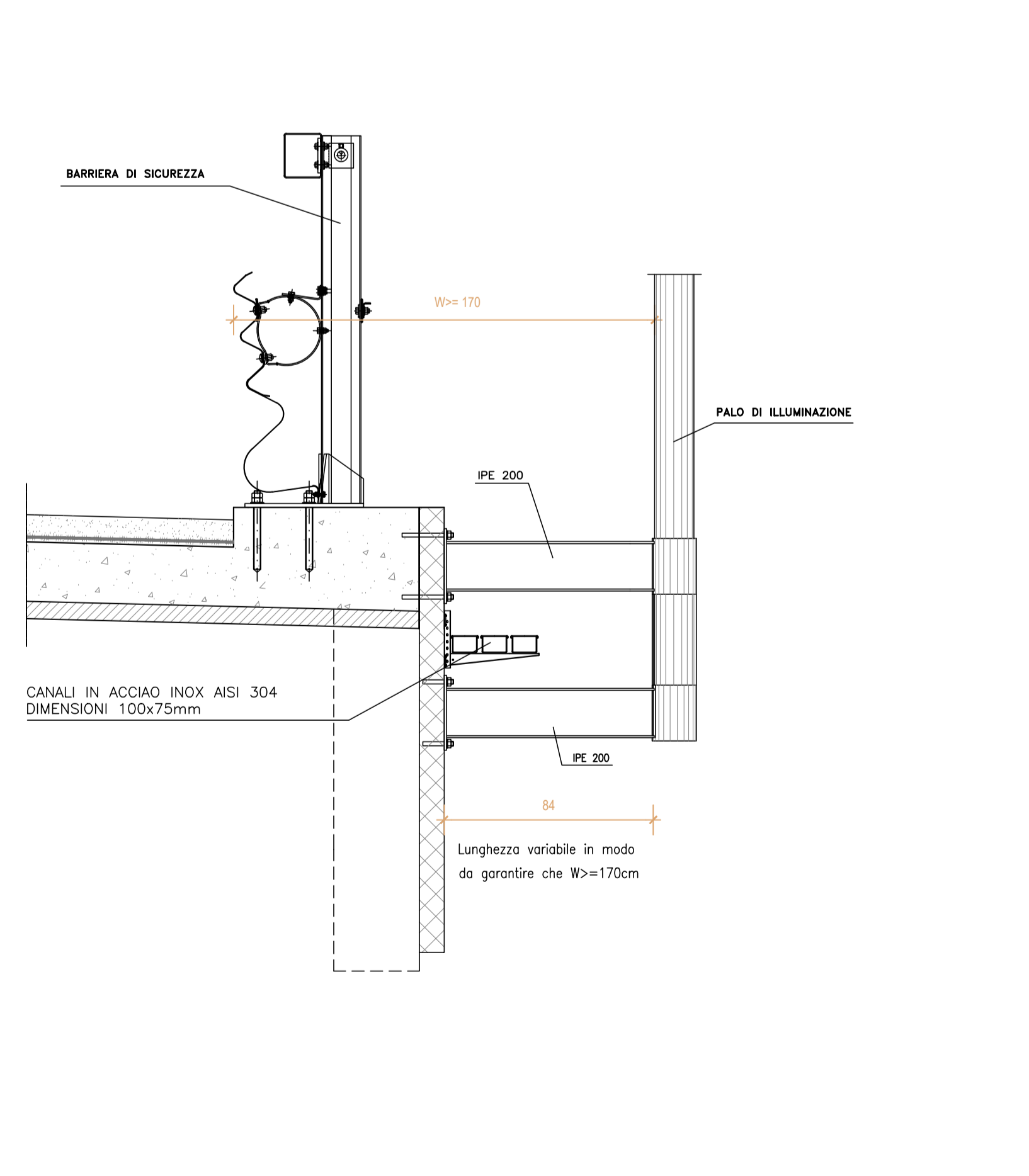


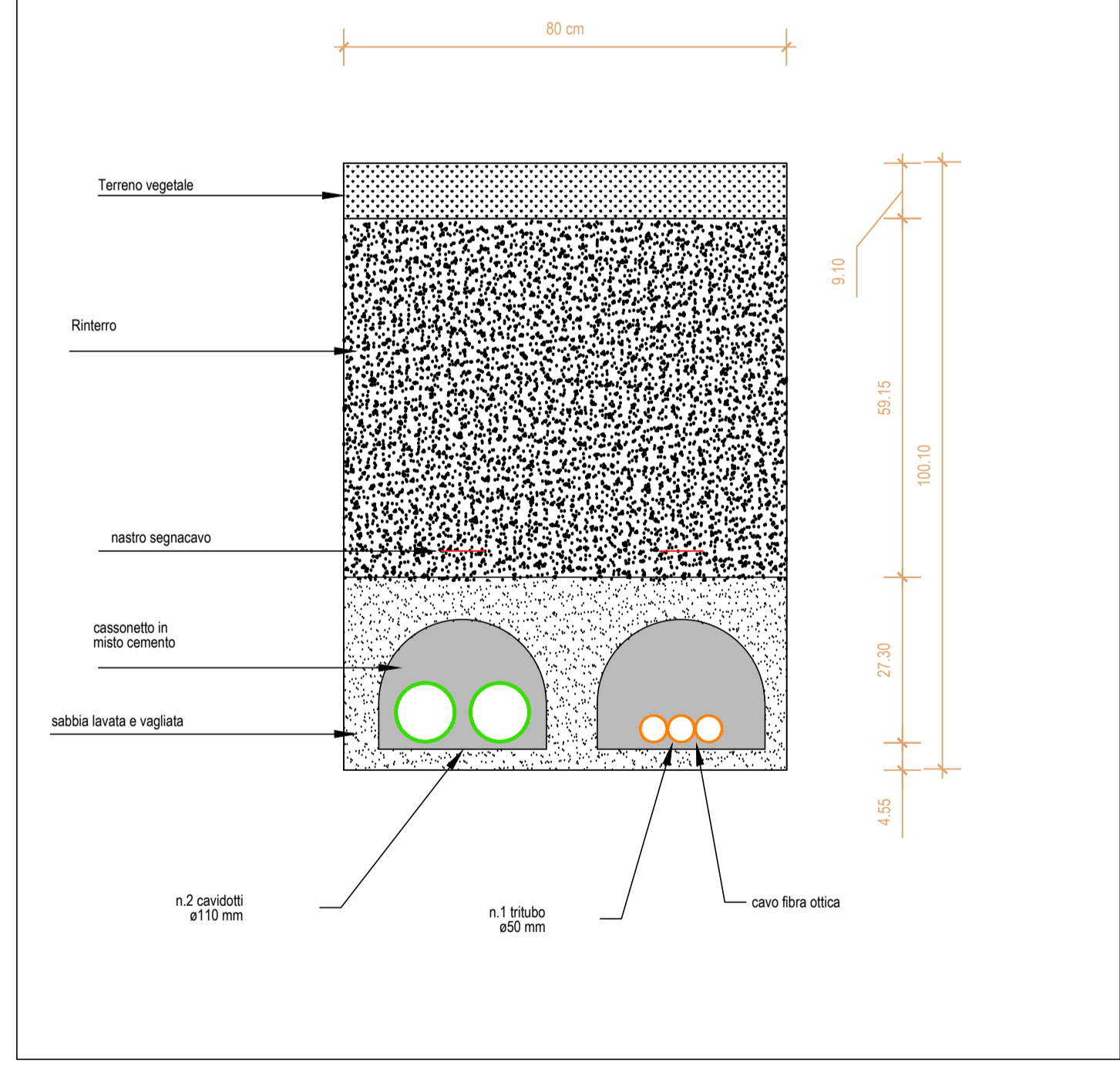
LEGENDA

IMPIANTO DISTRIBUZIONE PRINCIPALE	
SIMBOLICO	DESCRIZIONE
	ENERGIA - 2 TUBI IN POLIETILENE A DOPPIA PARETE PER CAVIDOTTO - DIAMETRO 110 MM
	SEGNALI - TRITUBO IN PEAD (POLIETILENE ALTA DENSITA') - DIAMETRO 50 MM
	CONDUTTORIA A VISTA IN CANALE IN ACCIAIO INOX 100x75mm (Energia)
	CONDUTTORIA A VISTA IN CANALE IN ACC. INOX 100x75mm (Segnali)
	POZZETTI REALIZZATI IN CEMENTO - DIM. INT. 60x50 CM ED ALTEZZA COMPRESA 45 + 60 CM - CARRABILE CHIUSURO PER POZZETTI - CLASSE C500 - IN GHISA SFERODALE - PER POZZETTO 60x50 CM - ENERGIA/SEGNALI

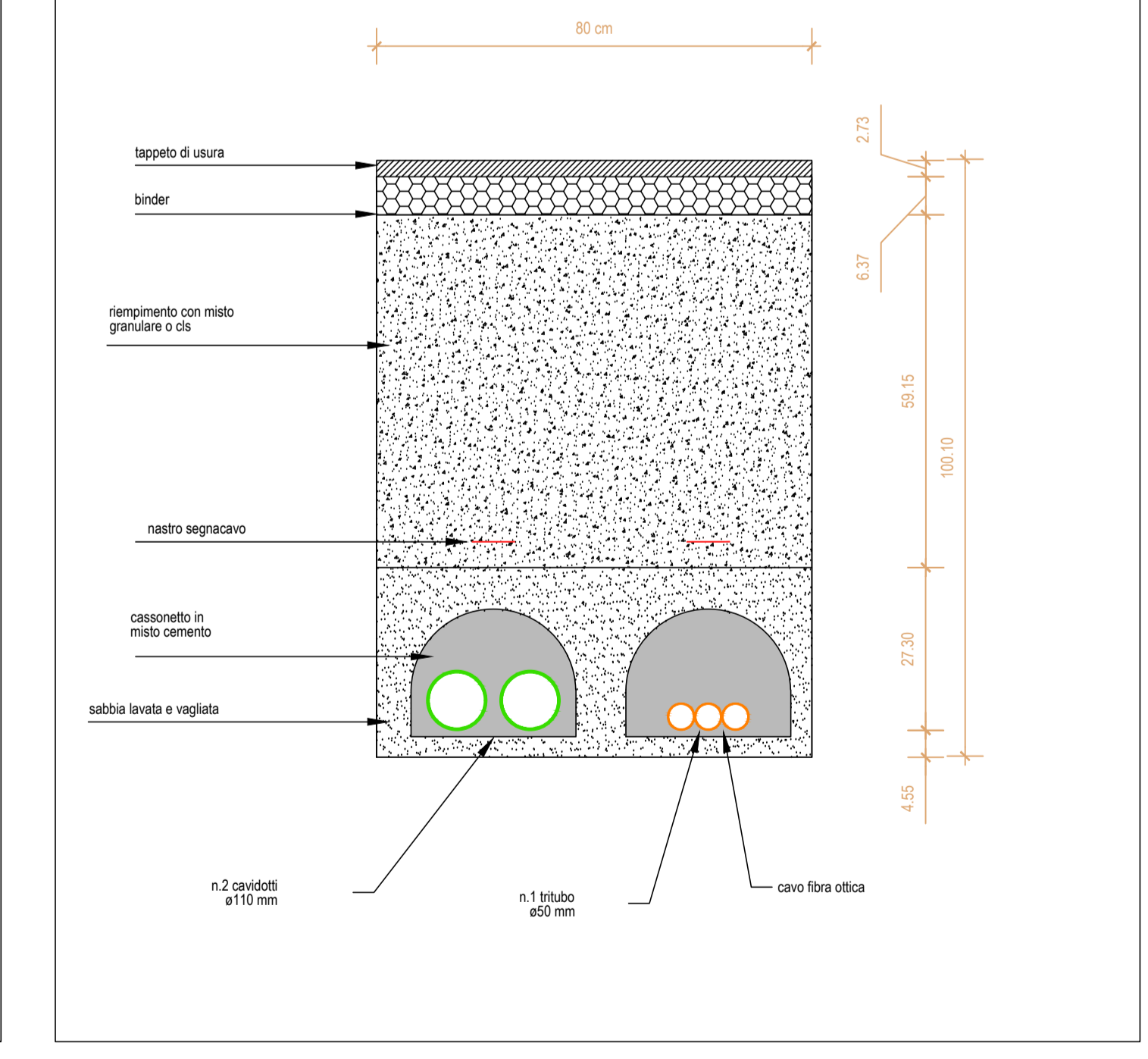
TIPICO CAVIDOTTI IN CORRISPONDENZA DEI MURI



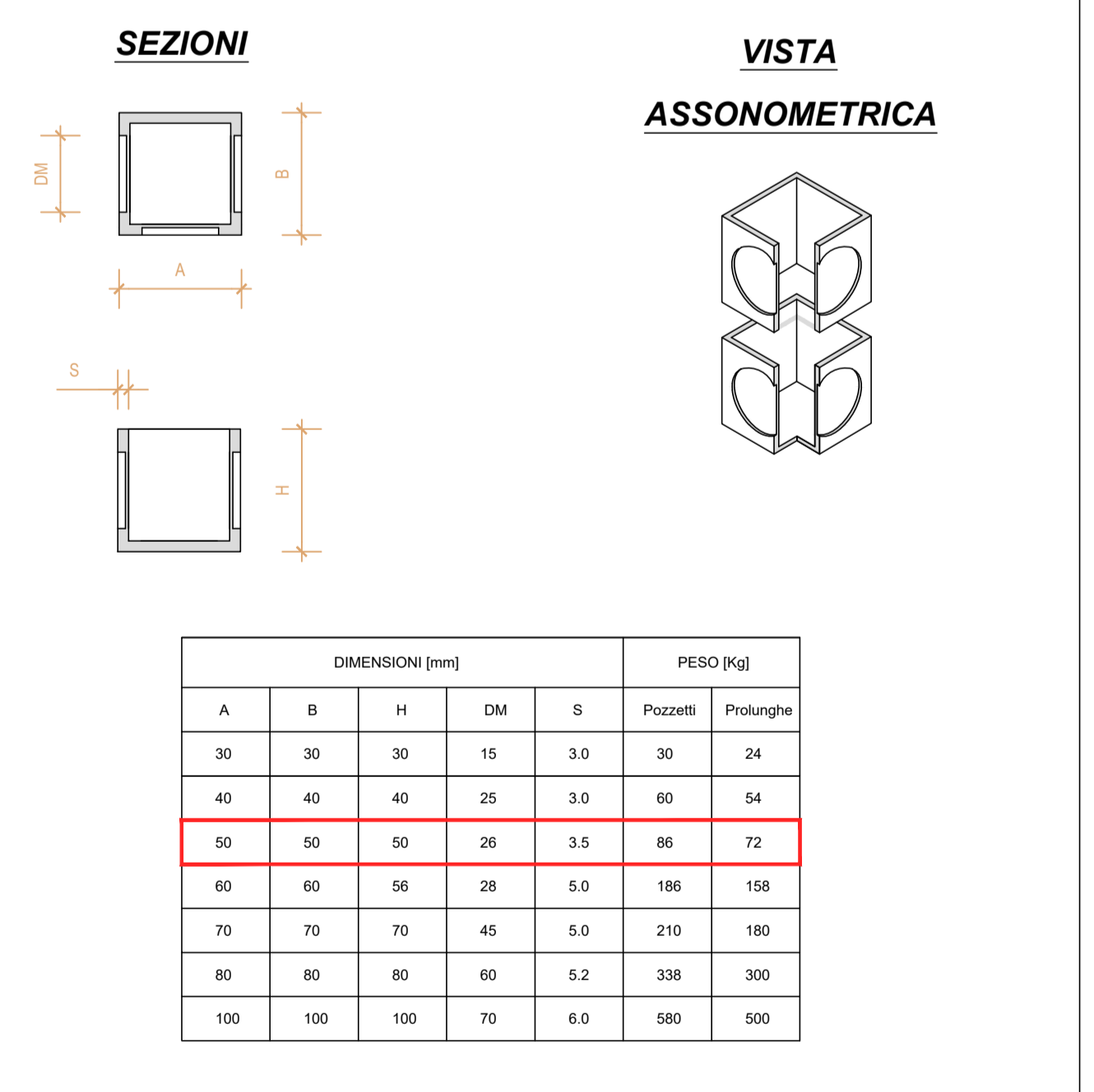
PARTICOLARE CAVIDOTTO LUNGO LA TRATTA FUORI SEDE STRADALE



PARTICOLARE CAVIDOTTO LUNGO LA TRATTA SU SEDE STRADALE - ATTRAVERSAMENTI



TIPICO POZZETTO/PROLUNGHE



Sanas GRUPPO FS ITALIANE
 Direzione Progettazione e Realizzazione Lavori

S.S. n.130 "Iglesiente"
 Eliminazione degli incroci a raso da Cagliari a Decimomannu da km 3+000 a 15+600

PROGETTO DEFINITIVO COD. CA316 CA351

PROGETTISTA E RESPONSABILE DELL'INTEGRAZIONE DELLE PRESTAZIONI SPECIALISTICHE: **Sanas**
 RESPONSABILI D'AREA: **ViA INGEGNERIA**, **LTN ingegneria**, **SERING INGEGNERIA**, **vdp**, **BERNIG**
 GEOLOGO: **Sanas**
 COORDINATORE SICUREZZA IN FASE DI PROGETTAZIONE: **Sanas**
 RESPONSABILE SIA: **Sanas**
 VISTO: IL RESPONSABILE DEL PROCEDIMENTO: **Sanas**

IMPIANTI TECNOLOGICI
 Planimetrie distribuzione principale
 Tav. 7 di 7

REV.	DESCRIZIONE	DATA	REDATTO	VERIFICATO	APPROVATO
A	EMMISSIONE	MAR. 2010	ELABORAZIONE	VERIFICAZIONE	APPROVAZIONE