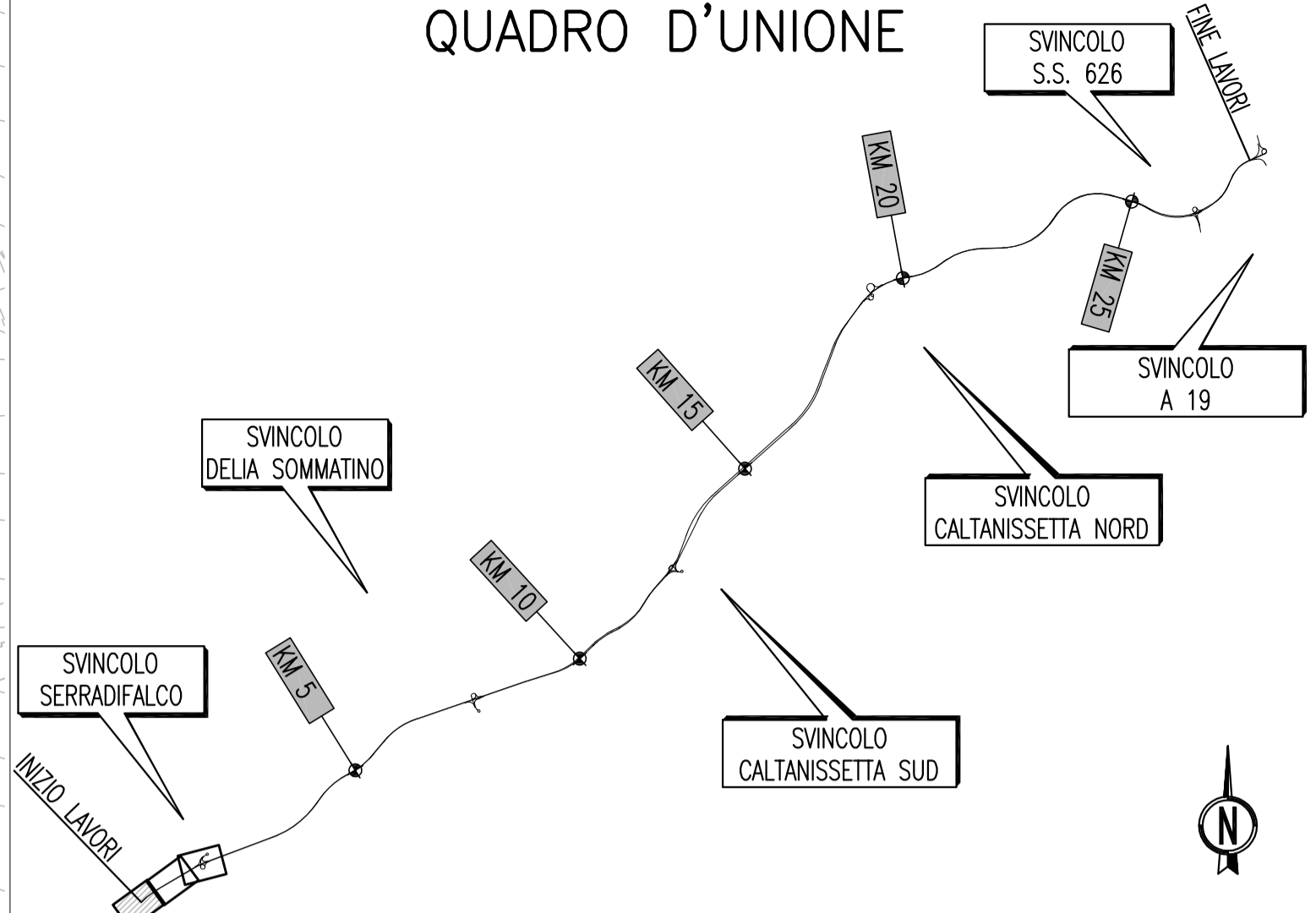
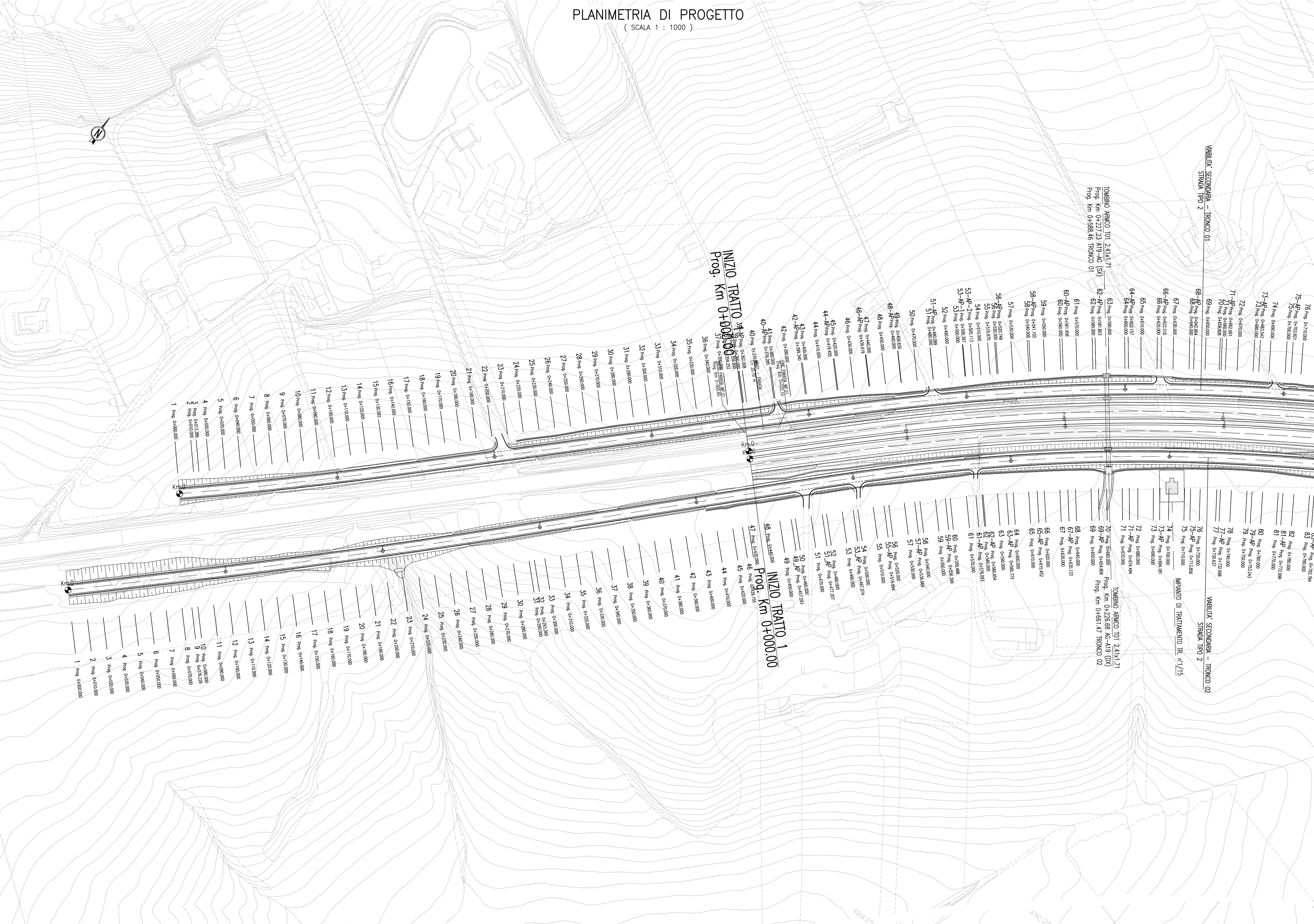


PLANIMETRIA DI PROGETTO
(SCALA 1 : 1000)

QUADRO D'UNIONE



PA 12/09
CORRIDOIO PLURIMODALE TIRRENICO - NORD EUROPA
ITINERARIO AGRIGENTO - CALTANISSETTA - A19
S.S. N° 640 "DI PORTO EMPEDOCLE"
AMMODERNAMENTO E ADEGUAMENTO ALLA CAT. B DEL D.M. 5.11.2001
Dal km 44+000 allo svincolo con l'A19

PROGETTO ESECUTIVO



INTERSEZIONI E SVINCOLI - VIABILITA' INTERFERITA
VIABILITA' - Planimetrie di progetto
Planimetrie di progetto - Tronco 1-2 - Tav.1/3

Codice Unico Progetto (CUP) : F91B0900070001										
Codice Elaborato:										
PA12_09	-	E	0	0	0	G	E	2	1	2
P	V	0	1	Z	P	7	0	0	1	A
Scala: 1:1000										
F										
E										
D										
C										
B										
A	Aprile 2011	EMISSIONE	S.TERRENO	A.TURSO	M. LITI	P. PAGLINI				
REV.	DATA	DESCRIZIONE	REDATTO	VERIFICATO	APPROVATO	AUTORIZZATO				
Responsabile del procedimento: Ing. MAURIZIO MAURIZIO										

Il Progettista: 	Il Consulente Tecnico: 	Il Coordinatore per la sicurezza in fase di progetto: 	Il Direttore dei lavori:
---------------------	----------------------------	---	------------------------------