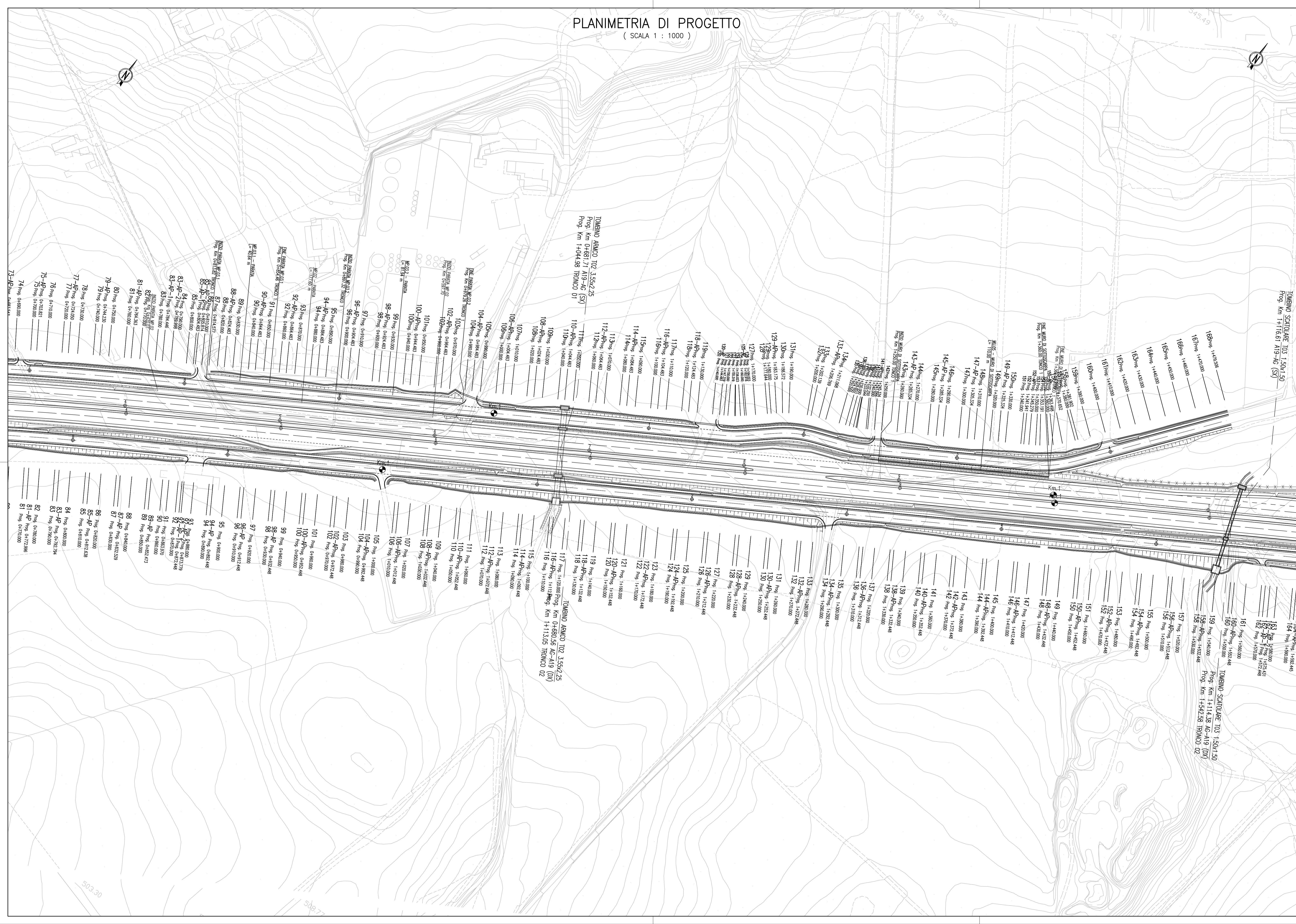
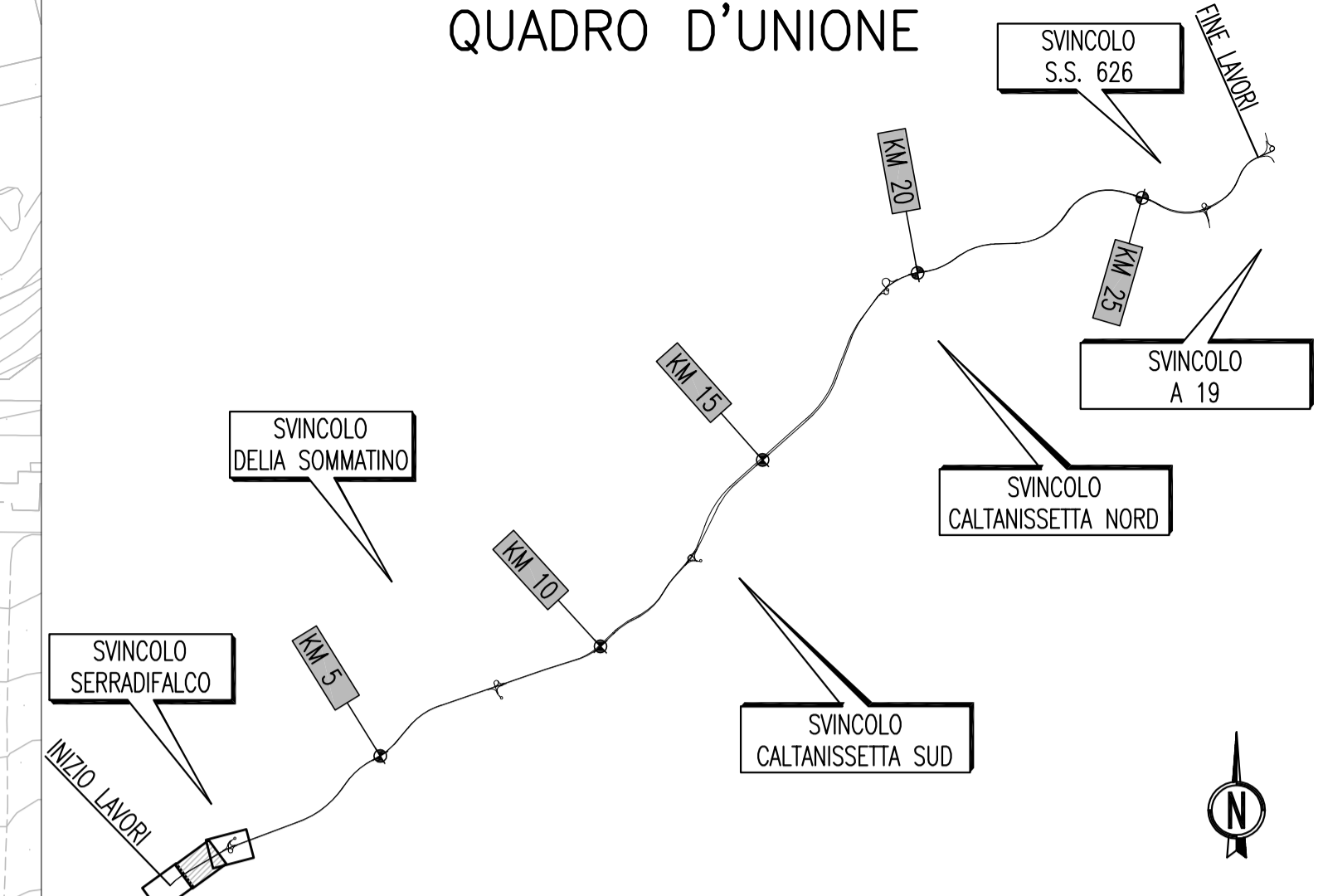


PLANIMETRIA DI PROGETTO  
(SCALA 1 : 1000)



QUADRO D'UNIONE



PA 12/09  
CORRIDOIO PLURIMODALE TIRRENICO - NORD EUROPA  
ITINERARIO AGRIGENTO - CALTANISSETTA - A19  
S.S. N° 640 "DI PORTO EMPEDOCLE"  
AMMODERNAMENTO E ADEGUAMENTO ALLA CAT. B DEL D.M. 5.11.2001  
Dal km 44+000 allo svincolo con l'A19

PROGETTO ESECUTIVO



INTERSEZIONI E SVINCOLI - VIABILITA' INTERFERITA  
VIABILITA' - Planimetrie di progetto  
Planimetrie di progetto - Tronco 1-2 - Tav.2/3

Codice Unico Progetto (CUP) : F91B0900070001		Codice Elaborato:		Scala:
PA12_09 - E		000GE212PV01ZP7002A		1:1000
F				
E				
D				
C				
B				
A	Aprile 2011	EMISSIONE	S.TERRENO	A.TURSO
REV.	DATA	DESCRIZIONE	REDATTO	VERIFICATO
			APPROVATO	AUTORIZZATO
Responsabile del procedimento:		Ing. MAURIZIO MAURIZIO		

Il Progettista: 	Il Consulente Tecnico: 	Il Coordinatore per la sicurezza in fase di progetto: 	Il Direttore dei lavori: 
---------------------	----------------------------	---	------------------------------