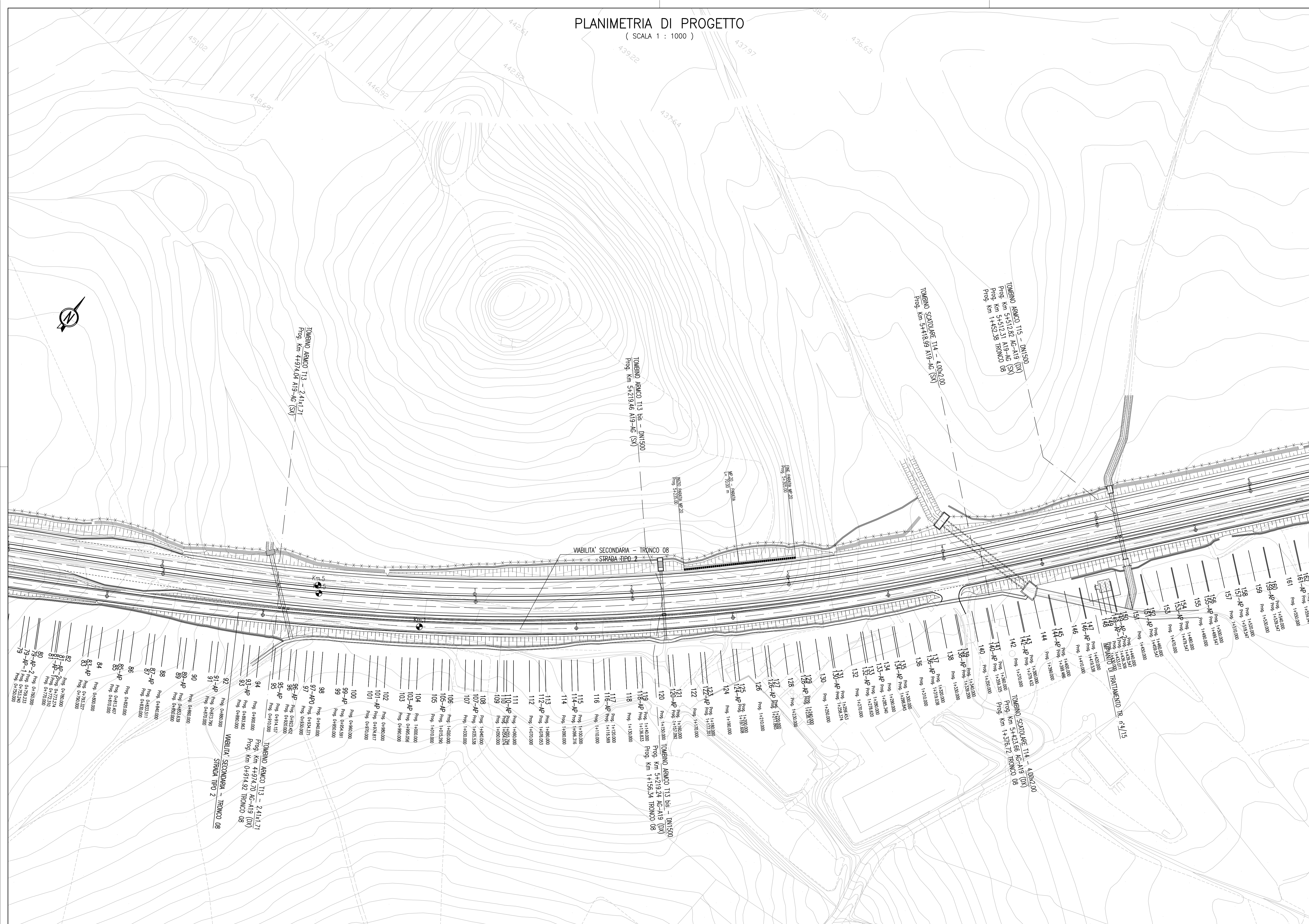
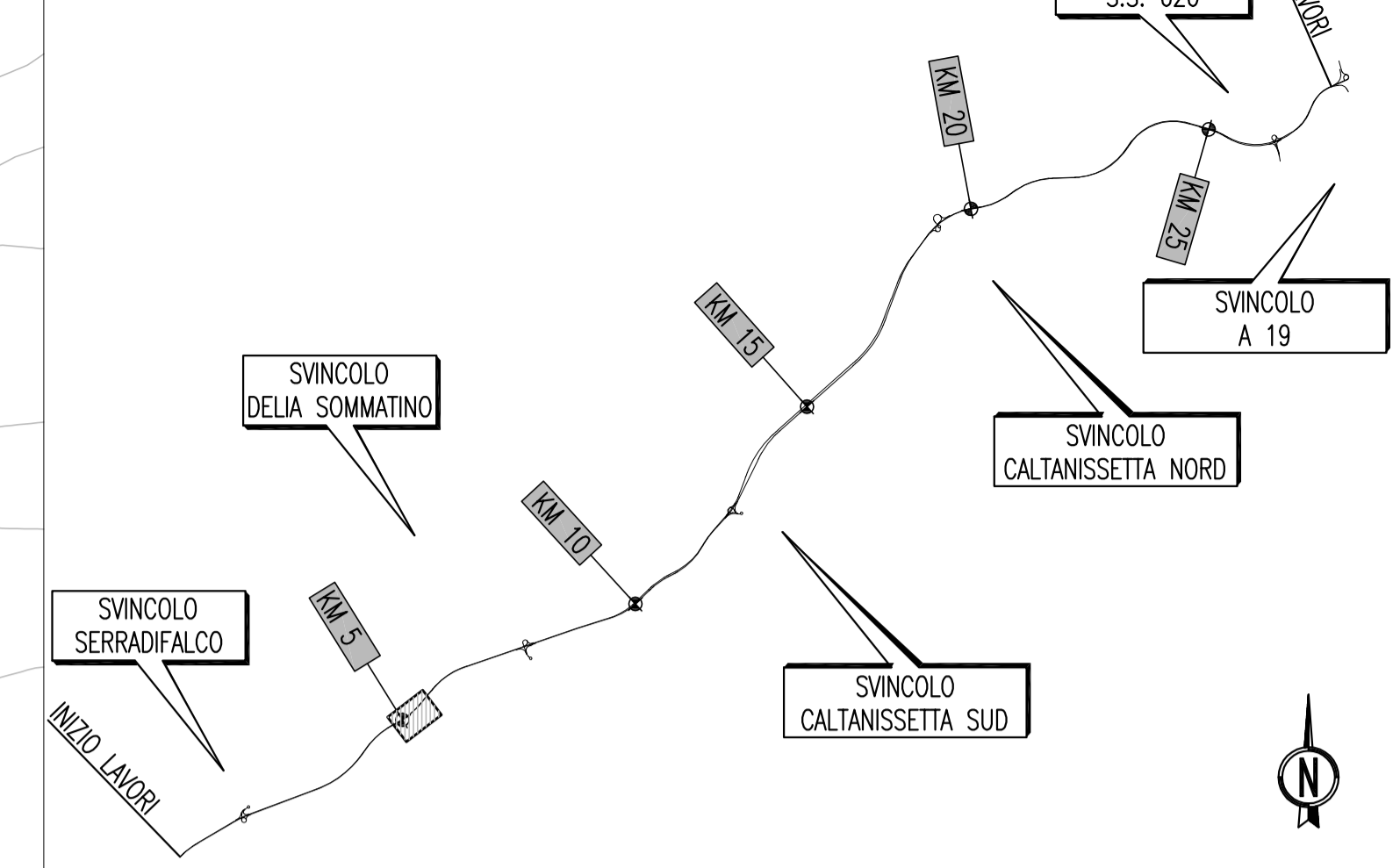


PLANIMETRIA DI PROGETTO
(SCALA 1 : 1000)



QUADRO D'UNIONE



PA 12/09
CORRIDOIO PLURIMODALE TIRRENICO - NORD EUROPA
ITINERARIO AGRIGENTO - CALTANISSETTA - A19
S.S. N° 640 "DI PORTO EMPEDOCLE"
AMMODERNAMENTO E ADEGUAMENTO ALLA CAT. B DEL D.M. 5.11.2001
Dal km 44+000 allo svincolo con l'A19

PROGETTO ESECUTIVO



INTERSEZIONI E SVINCOLI - VIABILITA' INTERFERITA
VIABILITA' - Planimetrie di progetto
Planimetrie di progetto - Tronco 8 - Tav. 2/5

Codice Unico Progetto (CUP) : F91B0900070001		Codice Elaborato:		Scala: 1:1000	
PA12_09 - E		000GE212PV01ZP7009A			
F					
E					
D					
C					
B					
A	Aprile 2011	EMISSIONE	S.TERRENO	A.TURSO	M. LITI
REV.	DATA	DESCRIZIONE	REDATTO	VERIFICATO	APPROVATO
Responsabile del procedimento:		Ing. MAURIZIO MAURIZIO			

Il Progettista: 	Il Consulente Tecnico: 	Il Coordinatore per la sicurezza in fase di progetto: 	Il Direttore dei lavori:
---------------------	----------------------------	---	------------------------------