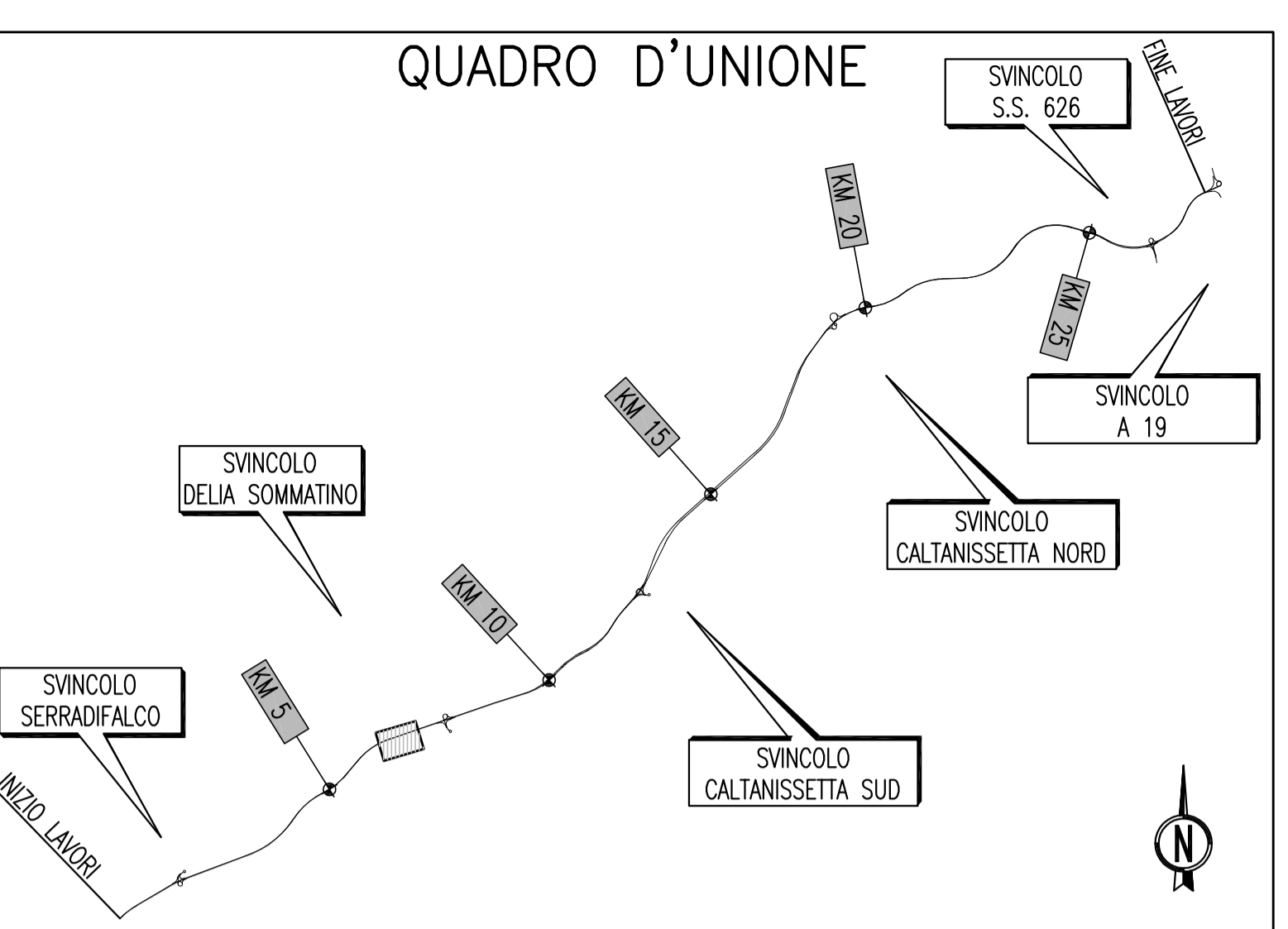
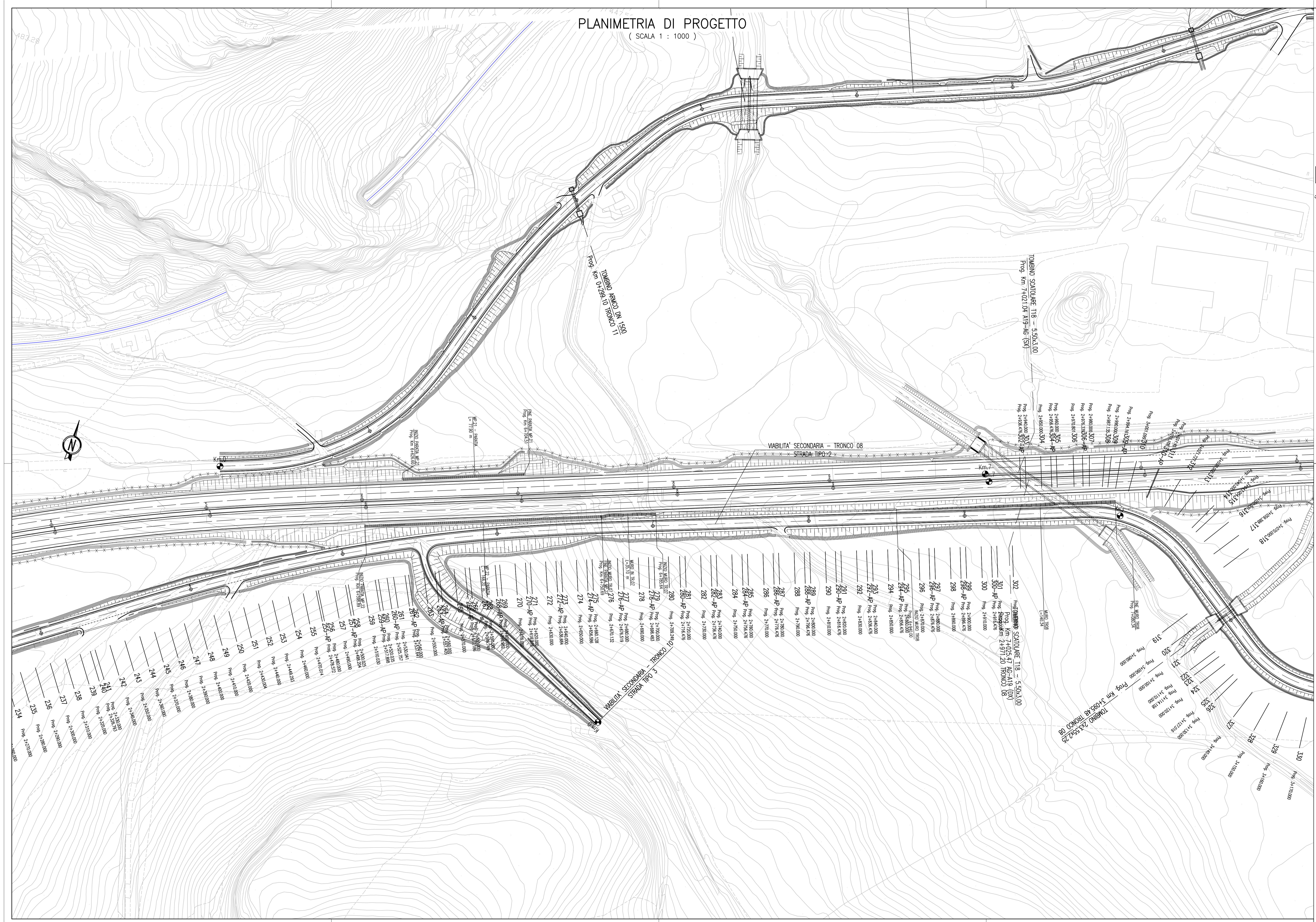


PLANIMETRIA DI PROGETTO
(SCALA 1 : 1000)

QUADRO D'UNIONE



PA 12/09
CORRIDOIO PLURIMODALE TIRRENICO - NORD EUROPA
ITINERARIO AGRIGENTO - CALTANISSETTA - A19
S.S. N° 640 "DI PORTO EMPEDOCLE"
AMMODERNAMENTO E ADEGUAMENTO ALLA CAT. B DEL D.M. 5.11.2001
Dal km 44+000 allo svincolo con l'A19

PROGETTO ESECUTIVO



INTERSEZIONI E SVINCOLI - VIABILITA' INTERFERITA
VIABILITA' - Planimetrie di progetto
Planimetrie di progetto - Tronco 8 - Tav. 4/5

Codice Unico Progetto (CUP) : F91B090007001	
Codice Elaborato:	
PA12_09 - E	000GE212PVO1ZP7011A
F	
E	
D	
C	
B	
A	Aprile 2011
REV.	DATA
EMMISSIONE	S.TERRENO
DESCRIZIONE	A.TURSO
REDDATO	M.LITI
VERIFICATO	P. PAGLINI
APPROVATO	AUTORIZZATO

Il Progettista: **ING. GIULIO MAURIZIO**
 Il Consulente: **ING. MAURIZIO TURSO**
 Il Coordinatore per la sicurezza: **ING. ALESSANDRO SATTIO**
 Il Direttore dei lavori: **ING. PEPPINO MARASCO**