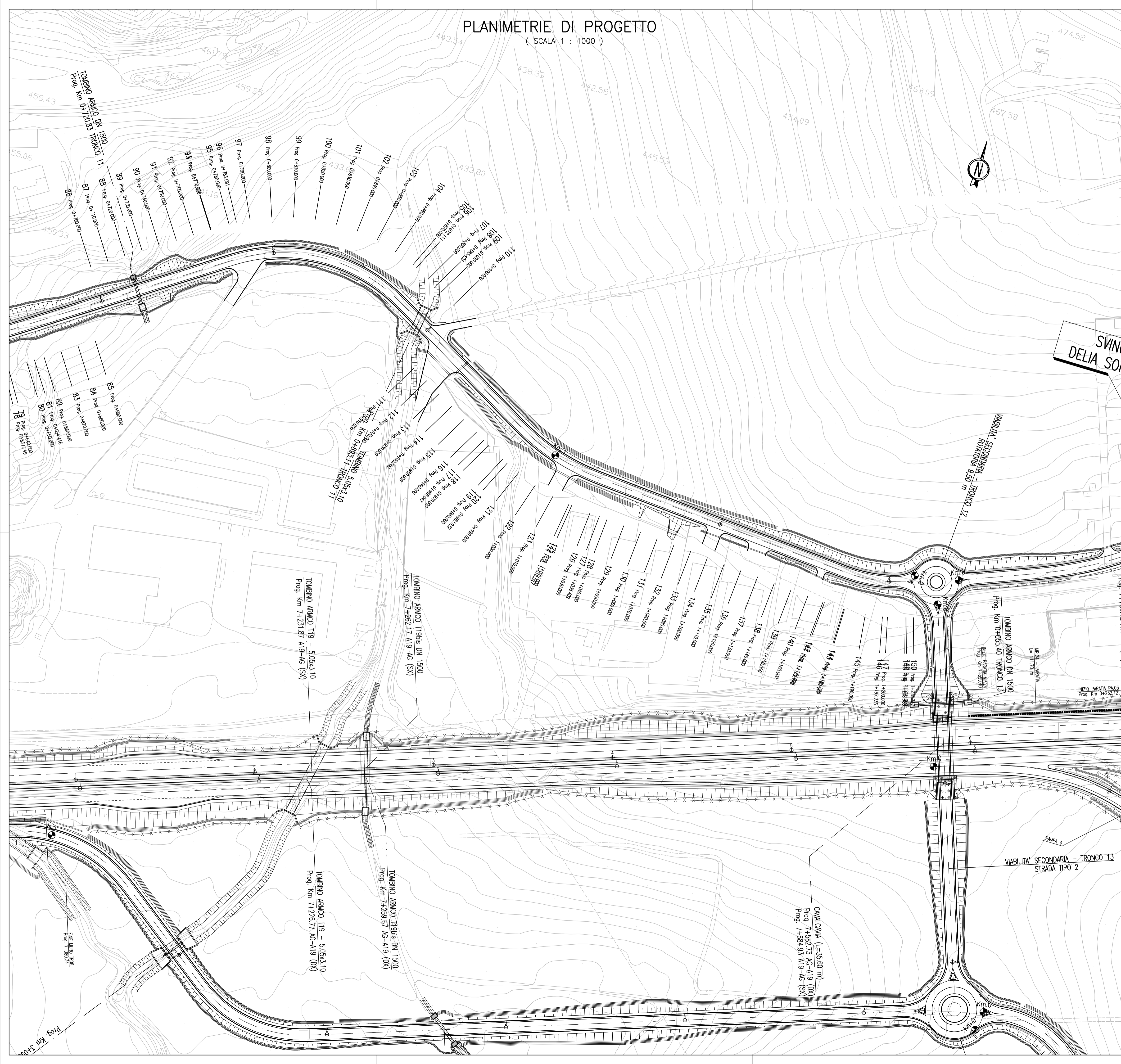
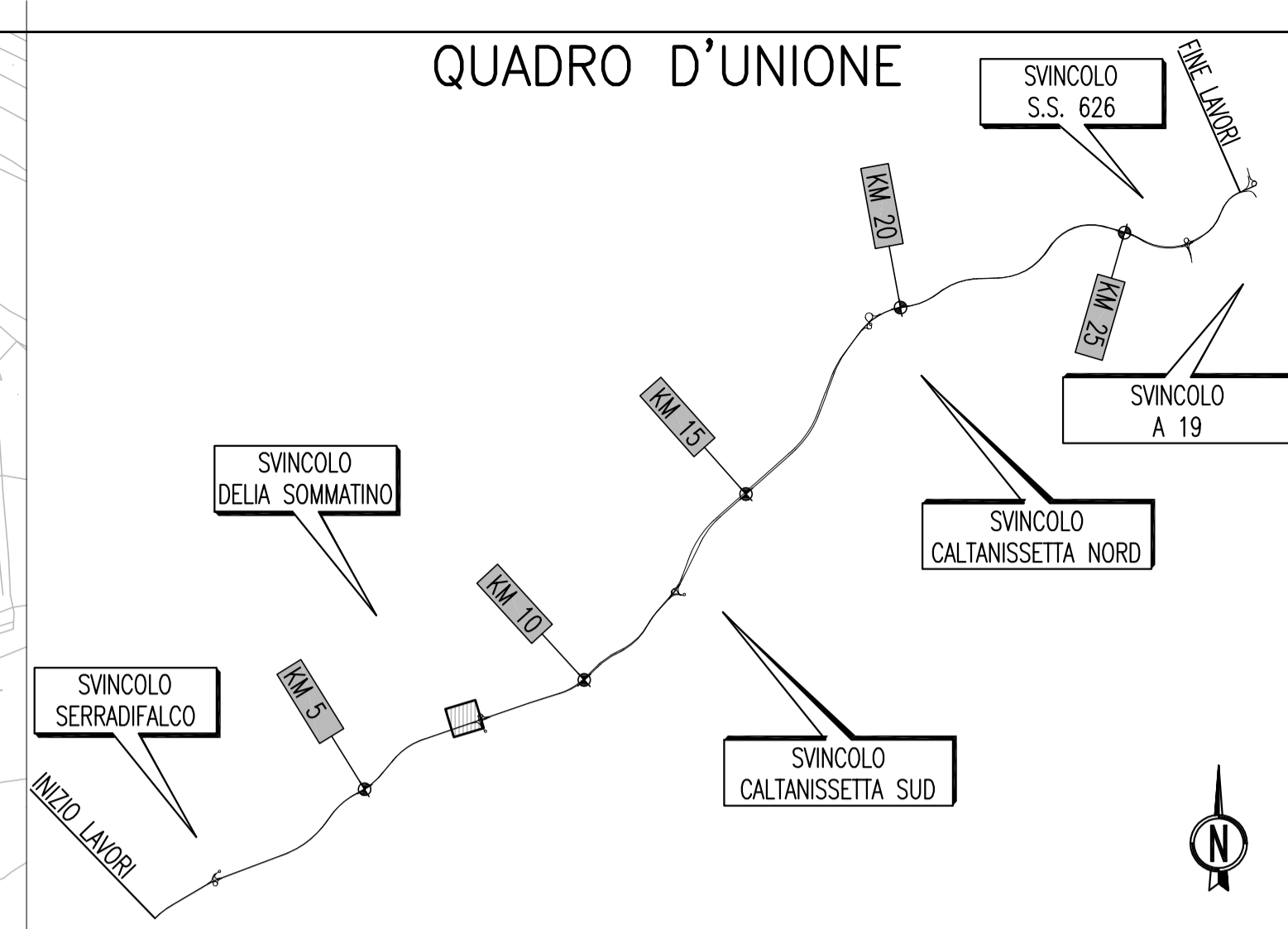


PLANIMETRIE DI PROGETTO  
(SCALA 1 : 1000)



QUADRO D'UNIONE



PA 12/09  
CORRIDOIO PLURIMODALE TIRRENICO - NORD EUROPA  
ITINERARIO AGRIGENTO - CALTANISSETTA - A19  
S.S. N° 640 "DI PORTO EMPEDOCLE"  
AMMODERNAMENTO E ADEGUAMENTO ALLA CAT. B DEL D.M. 5.11.2001  
Dal km 44+000 allo svincolo con l'A19

PROGETTO ESECUTIVO



INTERSEZIONI E SVINCOLI - VIABILITA' INTERFERITA  
VIABILITA' - Planimetrie di progetto  
Planimetrie di progetto - Tronco 11 - Tav.2/2

Codice Unico Progetto (CUP) : F91B0900070001  
Codice Elaborato: PA12\_09 - E 0 0 0 G E 2 1 2 P V 0 1 Z P 7 0 1 6 B Scale: 1:1000

F									
E									
D									
C									
B	Luglio 2011	Revisione a seguito di incontri con il Committente	S.TERRENO	R.CAPOCCHI	M. LITI	P. PAGLINI			
A	Aprile 2011	EMISSIONE	S.TERRENO	A.TURSO	M. LITI	P. PAGLINI			
REV.	DATA	DESCRIZIONE	REDATTO	VERIFICATO	APPROVATO	AUTORIZZATO			
Responsabile del procedimento:			Ing. MAURIZIO MININI						

Il Progettista: **GRAN LUCA MENGHINI** Ordine degli Ingegneri di Firenze N° 4533

Il Consulente Tecnico in Geologia: **ORDINE DEGLI INGEGNERI DELLA PROV. DI CATANIA** Dott. Ing. **CAPOCCHI RICCARDO** N° 14447

Il Coordinatore per la sicurezza in fase di progetto: **ORDINE REGIONALE DEI GEOL. DI SICILIA** Dott. Geol. **D'ANGELO MAURIZIO** N. 1607

Il Direttore dei lavori: **ORDINE INGEGNERI ROMA** Dott. Ing. **PEPPINO MARGARITO** N° 14447