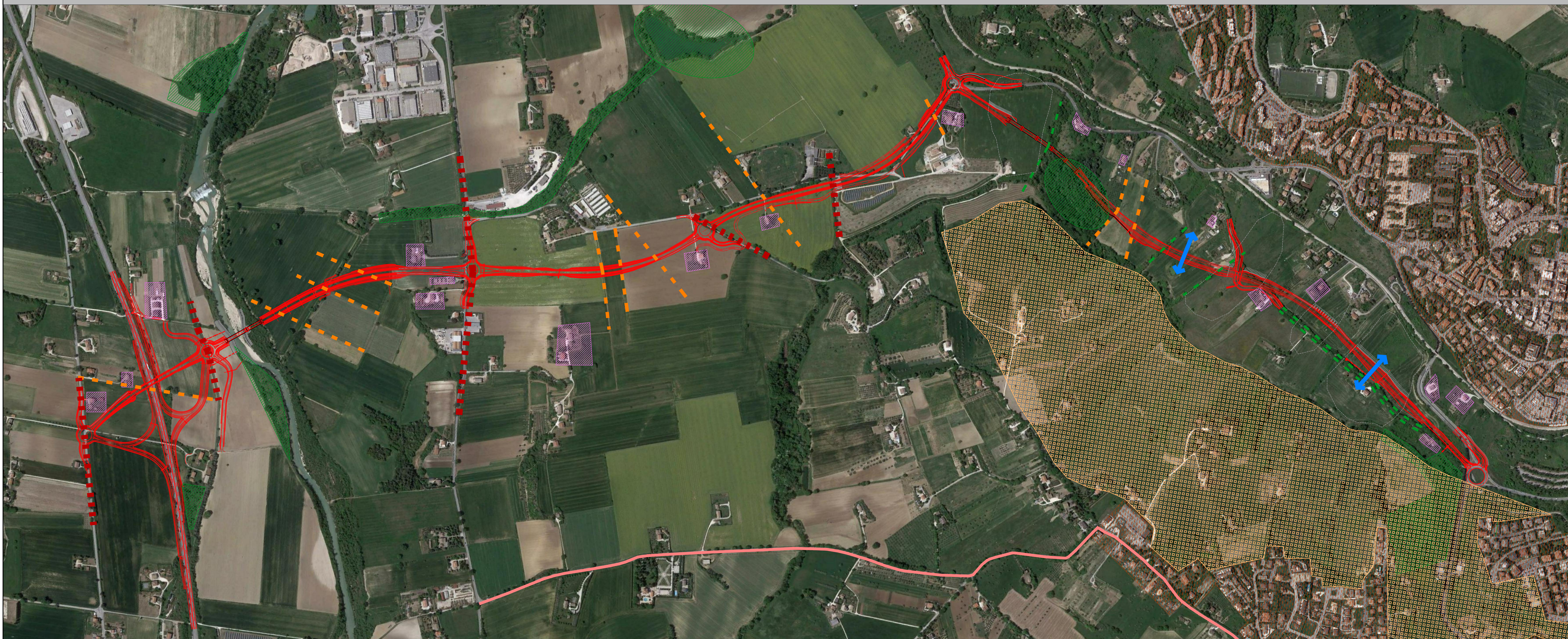


- ANALISI DEL CONTESTO PAESAGGISTICO - AMBIENTALE
- Tracciato
- ESTRATTO DALLO SCHEMA GENERALE TERRITORIALE
- Microconnessioni locali secondarie: corsi d'acqua
  - Connessioni interambientali principali: Chienti
  - Riserva di naturalità: dorsale carbonatica principale
- ESTRATTO DALLA VARIANTE AL PRG  
Analisi del sistema ambientale per la verifica di conformità al P.T.C.
- Varchi fluviali (art.23.10)
  - Aree coltivate di valle (art.31.2)
- ESTRATTO DALLA CARTA DELLA VEGETAZIONE  
Analisi del sistema ambientale per la verifica di conformità al P.T.C.
- Arbusteti a prugnolo (*Prunus spinosa*), rovi (*Rubus* sp. pl.), clematide (*Clematis vitalba*), mantelli a corniolo (*Cornus mas*), e ligustro (*Ligustrum vulgare*)
  - Boschi e macchie a dominanza di roverella (*Quercus pubescens*) con specie sempreverdi; (ordine *Quercetalia pubescentis*, All. *Ostryo carpinion orientalis*).
  - Culture permanenti
  - Filari di roverella (*Quercus pubescens*), filari arborei a valenza storico culturale gelsi (*Morus* sp. pl.) Filari di olmo (*Ulmus minor*)
  - Fragmiteti e canneti
  - Incolti erbacei a dominanza di falasco (*Brachypodium rupestre*), erba mazzolina (*Dactylis glomerata*), roveti a *Rubus* sp. pl. (*Festuco-Brometes*, *Thero-Brachypodietes*, *Artemisietes*, *Chenopodietes*, *Secalietes*)
  - Seminativo arborato
  - Siepi miste a dominanza di olmo (*Ulmus minor*), con presenza di spinocristo (*Paliurus spina-christi*), biancospino (*Crataegus monogyna*), prugnolo (*Prunus spinosa*), acero campestre (*Acer campestre*) (ordine *Prunetalia*, classe *Rhamo-Prunetes*)
  - Vegetazione igrofila a dominanza di Pioppo (*populus nigra*) e salice bianco (*Salix alba*), con tratti a canna domestica (*Arundo donax*) e roverella nei tratti più esterni. (ordine *Salicetalia purpureae*, Classe *Salici purpureae-Populetea nigrae*)
- ESTRATTO DAL PRG  
ORGANIZZAZIONE ATTUALE DEL SISTEMA INFRASTRUTTURALE
- Ferrovia
  - S.Provinciale
  - S.Statale

LETTURA DEL CONTESTO

LETTURA DEL CONTESTO



- Tracciato
- Maglia del tessuto agrario
- Tracciati stradali esistenti
- Filari alberati
- Punti di Intervisibilità
- Recettori sensibili
- Recettori ambientali
- Edificato
- Vallata



ASSE VIARIO MARCHE - UMBRIA E QUADRILATERO DI PENETRAZIONE INTERNA  
Sublotto 2.2: Intervalliva Macerata - allaccio funzionale della SS77 alla città di Macerata alle località "La Pieve" e "Mattei"

PROGETTO DEFINITIVO

<p>IL GEOLOGO Dott. Geol. Salvatore Marino Ordine dei geologi della Regione Lazio n. 1065</p>	<p>I PROGETTISTI SPECIALISTICI Ing. Ambrogio Signarelli Ordine Ingegneri n. A55111</p>	<p>PROGETTAZIONE ATI: (Mandatario) <b>GP INGEGNERIA</b> GESTIONE PROGETTI INGEGNERIA srl</p>
<p>COORDINATORE PER LA SICUREZZA IN FASE DI PROGETTAZIONE Ing. Valerio Guidobaldi Ordine Ingegneri Provincia di Roma n. A330025</p>	<p>INGEGNERI Ing. Claudio Müller Ordine Ingegneri Provincia di Roma n. 15754</p>	<p>PROGETTAZIONE ATI: (Mandatario) <b>cooperativa cooperetti</b></p>
<p>VISTO: IL RESPONSABILE DEL PROCEDIMENTO Ing. Ignazio Farotti</p>	<p>INGEGNERI Ing. Giuseppe Resto Ordine Ingegneri Provincia di Roma n. 20629</p>	<p>PROGETTAZIONE ATI: (Mandatario) <b>engeko</b></p>

IL PROGETTISTA È RESPONSABILE DELL'INTEGRAZIONE DELLO SCHEMA SPECIALISTICO (OPR4027/10 ART. 15 COMMA 1°)  
Dott. Ing. GIORGIO GUIDOBALDI  
Ordine Ingegneri Provincia di Roma n. 15754

INTERVENTI DI INSERIMENTO PAESAGGISTICO AMBIENTALE  
INTERVENTI DI MITIGAZIONE  
Planimetria di insieme Tav. 1/2

CODICE PROGETTO	LOTTO	STATO	SETTORE	DISCIPLINA	TITOLO	REVISIONE	SCALA																
L0703	MC	D	P	GENERO	AMB COR 001	B	1:5.000																
<table border="1"> <tr> <th>OPERA</th> <th>LOTTO</th> <th>STATO</th> <th>SETTORE</th> <th>DISCIPLINA</th> <th>TITOLO</th> <th>REVISIONE</th> <th>SCALA</th> </tr> <tr> <td>L0703</td> <td>MC</td> <td>D</td> <td>P</td> <td>GENERO</td> <td>AMB COR 001</td> <td>B</td> <td>1:5.000</td> </tr> </table>								OPERA	LOTTO	STATO	SETTORE	DISCIPLINA	TITOLO	REVISIONE	SCALA	L0703	MC	D	P	GENERO	AMB COR 001	B	1:5.000
OPERA	LOTTO	STATO	SETTORE	DISCIPLINA	TITOLO	REVISIONE	SCALA																
L0703	MC	D	P	GENERO	AMB COR 001	B	1:5.000																
B	Revisione a seguito alle istruttorie Prot. QM 0002937			Nov 2020	Crini	Panfili	Guiducci																
A	Emissione			Marzo 2020	Crini	Panfili	Guiducci																
REV.	DESCRIZIONE	DATA	REDAITTO	VERIFICATO	APPROVATO																		