



**ASSE VIARIO MARCHE - UMBRIA E QUADRILATERO DI
PENETRAZIONE INTERNA**

**Sublotto 2.2: Intervalliva Macerata - allaccio funzionale della SS77
alla città di Macerata alle località "La Pieve" e "Mattei"**

PROGETTO DEFINITIVO

<p>IL GEOLOGO</p> <p><i>Dott. Geol. Salvatore Marino</i></p> <p>Ordine dei geologi della Regione Lazio n. 1069</p>	<p>I PROGETTISTI SPECIALISTICI</p> <p><i>Ing. Ambrogio Signorelli</i></p> <p>Ordine Ingegneri Provincia di Roma n. A35111</p>	<p>PROGETTAZIONE ATI: (Mandataria)</p> <p>GPI INGEGNERIA <i>GESTIONE PROGETTI INGEGNERIA srl</i></p> <p>(Mandante)</p> <p>cooprogetti cocoprogetti</p> <p>(Mandante)</p> <p>engeko</p> <p>(Mandante)</p> <p>AIM <i>Studio di Architettura e Ingegneria Moderna</i></p>
<p>COORDINATORE PER LA SICUREZZA IN FASE DI PROGETTAZIONE</p> <p><i>Ing. Valerio Guidobaldi</i></p> <p>Ordine Ingegneri Provincia di Roma n. A30025</p>	<p>INGEGNERI DELLA PROVINCIA DI PERUGIA Sezione A N.º 2057 ORDINE DEGLI INGEGNERI PROVINCIA DI PERUGIA SETTORE CIVILE E AMBIENTALE SETTORE INDUSTRIALE SETTORE DELL'INFORMAZIONE</p> <p><i>Ing. Moreno Panfili</i></p> <p>Ordine Ingegneri Provincia di Perugia n. A2657</p> <p><i>Ing. Claudio Muller</i></p> <p>Ordine Ingegneri Provincia di Roma n. 15754</p>	<p>IL PROGETTISTA E RESPONSABILE DELL'INTEGRAZIONE DELLE PRESTAZIONI SPECIALISTICHE. (DPR207/10 ART 15 COMMA 12) :</p> <p>Dott. Ing. GIORGIO GUIDUCCI ORDINE INGEGNERI ROMA Ordine Ingegneri Provincia di Roma n. 140354035</p>
<p>VISTO: IL RESPONSABILE DEL PROCEDIMENTO</p> <p><i>Ing. Iginio Farotti</i></p>	<p><i>Ing. Giuseppe Resta</i></p> <p>Ordine Ingegneri Provincia di Roma n. 20629</p>	

**INTERVENTI DI INSERIMENTO PAESAGGISTICO E MITIGAZIONE AMBIENTALE
IMPATTO ACUSTICO E ATMOSFERICO**

Relazione valutazione previsionale di impatto acustico

CODICE PROGETTO				NOME FILE				REVISIONE	SCALA
OPERA	LOTTO	STATO	SETTORE	LO703.MC.D.P.GENER.00.AMB.REL.018.A					
				WBS	DISCIPLINA	TIPO DOC.	N° PROGRESS.		
LO703	MC	D	P	GENER00	AMB	REL	018	A	
A	Revisione a seguito alle istruttorie Prot. QMU 0002937				Ott. 2020	Panfili	Panfili	Guiducci	
REV.	DESCRIZIONE				DATA	REDATTO	VERIFICATO	APPROVATO	

Premessa

Il presente elaborato ha per oggetto il censimento dei recettori presenti nell'area circostante l'opera in progetto. Sono stati censiti tutti i recettori presenti all'interno della fascia di pertinenza acustica di 250 m e, coerentemente con quanto disposto dal DPR 142/2004 (raddoppio della fascia di pertinenza acustica in presenza di scuole, ospedali, case di cura e di riposo) i recettori costituiti da scuole ed ospedali presenti all'interno della fascia di pertinenza acustica di 500 m.

I recettori censiti sono stati riportati nell'elaborato grafico "tav.01 – Studio acustico – censimento recettori" allegato alla presente. In detto elaborato sono stati anche riportati:

- La linea di mezzeria dell'opera in progetto e l'impronta delle due fasce di pertinenza acustica 250 m e 500 m;
- La linea di mezzeria della SP77 e l'impronta della fascia di pertinenza acustica 30 m;
- La linea di mezzeria della ferrovia Civitanova M. Fabriano e l'impronta delle fasce di pertinenza acustica A 100 m e B 250 m.

progettazione ati:

ASSE VIARIO MARCHE – UMBRIA E QUADRILATERO DI PENETRAZIONE INTERNA Sublotto 2.2: Intervalliva Macerata – allaccio funzionale della SS77 alla città di Macerata alle località “La Pieve” e “Mattei”	
Codice Recettore	R001
Descrizione e localizzazione edificio	Immagine aerea
Comune	Macerata
Via/loc	Pieve
Distanza infrastruttura (m)	82
Lato carreggiata	Nord
Destinazione d'uso	Residenziale
N° piani	2
Stato conservazione	buono
Fascia infrastruttura/recettore	Agricola
Annotazioni	



ASSE VIARIO MARCHE – UMBRIA E QUADRILATERO DI PENETRAZIONE INTERNA Sublotto 2.2: Intervalliva Macerata – allaccio funzionale della SS77 alla città di Macerata alle località “La Pieve” e “Mattei”	
Codice Recettore	R002
Descrizione e localizzazione edificio	Immagine aerea
Comune	Macerata
Via/loc	Sp77
Distanza infrastruttura (m)	198
Lato carreggiata	Sud
Destinazione d'uso	Residenziale
N° piani	2
Stato conservazione	buono
Fascia infrastruttura/recettore	Agricola
Annotazioni	



progettazione ati:

ASSE VIARIO MARCHE – UMBRIA E QUADRILATERO DI PENETRAZIONE INTERNA Sublotto 2.2: Intervalliva Macerata – allaccio funzionale della SS77 alla città di Macerata alle località “La Pieve” e “Mattei”	
Codice Recettore	R003
Descrizione e localizzazione edificio	Immagine aerea
Comune	Macerata
Via/loc	Pieve
Distanza infrastruttura (m)	113
Lato carreggiata	Nord
Destinazione d'uso	produttivo
N° piani	0
Stato conservazione	diruto
Fascia infrastruttura/recettore	Agricola
Annotazioni	



ASSE VIARIO MARCHE – UMBRIA E QUADRILATERO DI PENETRAZIONE INTERNA Sublotto 2.2: Intervalliva Macerata – allaccio funzionale della SS77 alla città di Macerata alle località “La Pieve” e “Mattei”	
Codice Recettore	R004
Descrizione e localizzazione edificio	Immagine aerea
Comune	Macerata
Via/loc	SP77
Distanza infrastruttura (m)	105
Lato carreggiata	Sud
Destinazione d'uso	Residenziale
N° piani	2
Stato conservazione	buono
Fascia infrastruttura/recettore	Agricola
Annotazioni	



progettazione ati:

ASSE VIARIO MARCHE – UMBRIA E QUADRILATERO DI PENETRAZIONE INTERNA Sublotto 2.2: Intervalliva Macerata – allaccio funzionale della SS77 alla città di Macerata alle località “La Pieve” e “Mattei”	
Codice Recettore	R005
Descrizione e localizzazione edificio	Immagine aerea
Comune	Macerata
Via/loc	SP77
Distanza infrastruttura (m)	127
Lato carreggiata	Sud
Destinazione d'uso	Residenziale
N° piani	2
Stato conservazione	buono
Fascia infrastruttura/recettore	Agricola
Annotazioni	



ASSE VIARIO MARCHE – UMBRIA E QUADRILATERO DI PENETRAZIONE INTERNA Sublotto 2.2: Intervalliva Macerata – allaccio funzionale della SS77 alla città di Macerata alle località “La Pieve” e “Mattei”	
Codice Recettore	R006
Descrizione e localizzazione edificio	Immagine aerea
Comune	Macerata
Via/loc	SP77
Distanza infrastruttura (m)	164
Lato carreggiata	Sud
Destinazione d'uso	Residenziale
N° piani	2
Stato conservazione	buono
Fascia infrastruttura/recettore	Agricola
Annotazioni	



progettazione ati:

ASSE VIARIO MARCHE – UMBRIA E QUADRILATERO DI PENETRAZIONE INTERNA Sublotto 2.2: Intervalliva Macerata – allaccio funzionale della SS77 alla città di Macerata alle località “La Pieve” e “Mattei”	
Codice Recettore	R007
Descrizione e localizzazione edificio	Immagine aerea
Comune	Macerata
Via/loc	SP77
Distanza infrastruttura (m)	147
Lato carreggiata	Sud
Destinazione d'uso	Residenziale
N° piani	2
Stato conservazione	buono
Fascia infrastruttura/recettore	Agricola
Annotazioni	



ASSE VIARIO MARCHE – UMBRIA E QUADRILATERO DI PENETRAZIONE INTERNA Sublotto 2.2: Intervalliva Macerata – allaccio funzionale della SS77 alla città di Macerata alle località “La Pieve” e “Mattei”	
Codice Recettore	R008
Descrizione e localizzazione edificio	Immagine aerea
Comune	Macerata
Via/loc	Corneto
Distanza infrastruttura (m)	315
Lato carreggiata	Nord
Destinazione d'uso	Residenziale
N° piani	2
Stato conservazione	buono
Fascia infrastruttura/recettore	Agricola
Annotazioni	



progettazione ati:


ASSE VIARIO MARCHE – UMBRIA E QUADRILATERO DI PENETRAZIONE INTERNA Sublotto 2.2: Intervalliva Macerata – allaccio funzionale della SS77 alla città di Macerata alle località “La Pieve” e “Mattei”	
Codice Recettore	R009
Descrizione e localizzazione edificio	Immagine aerea
Comune	Macerata
Via/loc	Cincinelli
Distanza infrastruttura (m)	372
Lato carreggiata	Nord
Destinazione d'uso	Residenziale
N° piani	2
Stato conservazione	buono
Fascia infrastruttura/recettore	Agricola
Annotazioni	




ASSE VIARIO MARCHE – UMBRIA E QUADRILATERO DI PENETRAZIONE INTERNA Sublotto 2.2: Intervalliva Macerata – allaccio funzionale della SS77 alla città di Macerata alle località “La Pieve” e “Mattei”	
Codice Recettore	R010
Descrizione e localizzazione edificio	Immagine aerea
Comune	Macerata
Via/loc	Fontescodella
Distanza infrastruttura (m)	117
Lato carreggiata	Sud
Destinazione d'uso	Residenziale
N° piani	2
Stato conservazione	buono
Fascia infrastruttura/recettore	Agricola
Annotazioni	



progettazione ati:

ASSE VIARIO MARCHE – UMBRIA E QUADRILATERO DI PENETRAZIONE INTERNA Sublotto 2.2: Intervalliva Macerata – allaccio funzionale della SS77 alla città di Macerata alle località “La Pieve” e “Mattei”	
Codice Recettore	R011
Descrizione e localizzazione edificio	Immagine aerea
Comune	Macerata
Via/loc	Fontescodella
Distanza infrastruttura (m)	37
Lato carreggiata	Sud
Destinazione d'uso	Produttivo/agricolo
N° piani	1
Stato conservazione	scadente
Fascia infrastruttura/recettore	Agricola
	
Annotazioni	

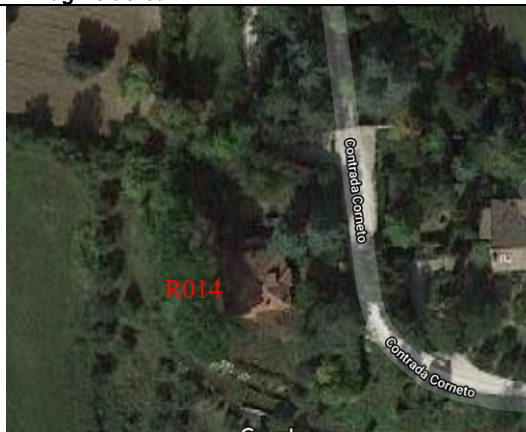
ASSE VIARIO MARCHE – UMBRIA E QUADRILATERO DI PENETRAZIONE INTERNA Sublotto 2.2: Intervalliva Macerata – allaccio funzionale della SS77 alla città di Macerata alle località “La Pieve” e “Mattei”	
Codice Recettore	R012
Descrizione e localizzazione edificio	Immagine aerea
Comune	Macerata
Via/loc	Fontescodella
Distanza infrastruttura (m)	36
Lato carreggiata	Nord
Destinazione d'uso	Residenziale
N° piani	2
Stato conservazione	buono
Fascia infrastruttura/recettore	Agricola
	
Annotazioni	

progettazione ati:

ASSE VIARIO MARCHE – UMBRIA E QUADRILATERO DI PENETRAZIONE INTERNA Sublotto 2.2: Intervalliva Macerata – allaccio funzionale della SS77 alla città di Macerata alle località “La Pieve” e “Mattei”	
Codice Recettore	R013
Descrizione e localizzazione edificio	Immagine aerea
Comune	Macerata
Via/loc	SP77
Distanza infrastruttura (m)	278
Lato carreggiata	Sud
Destinazione d'uso	Commerciale
N° piani	2
Stato conservazione	buono
Fascia infrastruttura/recettore	Agricola
Annotazioni	



ASSE VIARIO MARCHE – UMBRIA E QUADRILATERO DI PENETRAZIONE INTERNA Sublotto 2.2: Intervalliva Macerata – allaccio funzionale della SS77 alla città di Macerata alle località “La Pieve” e “Mattei”	
Codice Recettore	R014
Descrizione e localizzazione edificio	Immagine aerea
Comune	Macerata
Via/loc	Corneto
Distanza infrastruttura (m)	464
Lato carreggiata	Nord
Destinazione d'uso	Residenziale
N° piani	2
Stato conservazione	buono
Fascia infrastruttura/recettore	Agricola
Annotazioni	



progettazione ati:

ASSE VIARIO MARCHE – UMBRIA E QUADRILATERO DI PENETRAZIONE INTERNA Sublotto 2.2: Intervalliva Macerata – allaccio funzionale della SS77 alla città di Macerata alle località “La Pieve” e “Mattei”	
Codice Recettore	R015
Descrizione e localizzazione edificio	Immagine aerea
Comune	Macerata
Via/loc	Corneto
Distanza infrastruttura (m)	458
Lato carreggiata	Nord
Destinazione d'uso	Residenziale
N° piani	2
Stato conservazione	buono
Fascia infrastruttura/recettore	Agricola
Annotazioni	



ASSE VIARIO MARCHE – UMBRIA E QUADRILATERO DI PENETRAZIONE INTERNA Sublotto 2.2: Intervalliva Macerata – allaccio funzionale della SS77 alla città di Macerata alle località “La Pieve” e “Mattei”	
Codice Recettore	R016
Descrizione e localizzazione edificio	Immagine aerea
Comune	Macerata
Via/loc	Roma
Distanza infrastruttura (m)	244
Lato carreggiata	Sud
Destinazione d'uso	Residenziale
N° piani	2
Stato conservazione	buono
Fascia infrastruttura/recettore	Agricola
Annotazioni	



progettazione ati:


ASSE VIARIO MARCHE – UMBRIA E QUADRILATERO DI PENETRAZIONE INTERNA Sublotto 2.2: Intervalliva Macerata – allaccio funzionale della SS77 alla città di Macerata alle località “La Pieve” e “Mattei”	
Codice Recettore	R017
Descrizione e localizzazione edificio	Immagine aerea
Comune	Macerata
Via/loc	Fontescodella
Distanza infrastruttura (m)	177
Lato carreggiata	Nord
Destinazione d'uso	Residenziale
N° piani	2
Stato conservazione	buono
Fascia infrastruttura/recettore	Agricola
Annotazioni	




ASSE VIARIO MARCHE – UMBRIA E QUADRILATERO DI PENETRAZIONE INTERNA Sublotto 2.2: Intervalliva Macerata – allaccio funzionale della SS77 alla città di Macerata alle località “La Pieve” e “Mattei”	
Codice Recettore	R018
Descrizione e localizzazione edificio	Immagine aerea
Comune	Macerata
Via/loc	Fontescodella
Distanza infrastruttura (m)	125
Lato carreggiata	Sud
Destinazione d'uso	Residenziale
N° piani	2
Stato conservazione	buono
Fascia infrastruttura/recettore	Agricola
Annotazioni	



progettazione ati:

ASSE VIARIO MARCHE – UMBRIA E QUADRILATERO DI PENETRAZIONE INTERNA Sublotto 2.2: Intervalliva Macerata – allaccio funzionale della SS77 alla città di Macerata alle località “La Pieve” e “Mattei”	
Codice Recettore	R019
Descrizione e localizzazione edificio	Immagine aerea
Comune	Macerata
Via/loc	Fontescodella
Distanza infrastruttura (m)	67
Lato carreggiata	Sud
Destinazione d'uso	Residenziale
N° piani	2
Stato conservazione	buono
Fascia infrastruttura/recettore	Agricola
	
Annotazioni	

ASSE VIARIO MARCHE – UMBRIA E QUADRILATERO DI PENETRAZIONE INTERNA Sublotto 2.2: Intervalliva Macerata – allaccio funzionale della SS77 alla città di Macerata alle località “La Pieve” e “Mattei”	
Codice Recettore	R020
Descrizione e localizzazione edificio	Immagine aerea
Comune	Macerata
Via/loc	Fontescodella
Distanza infrastruttura (m)	64
Lato carreggiata	Sud
Destinazione d'uso	Residenziale
N° piani	2
Stato conservazione	buono
Fascia infrastruttura/recettore	Agricola
	
Annotazioni	

progettazione ati:

ASSE VIARIO MARCHE – UMBRIA E QUADRILATERO DI PENETRAZIONE INTERNA Sublotto 2.2: Intervalliva Macerata – allaccio funzionale della SS77 alla città di Macerata alle località “La Pieve” e “Mattei”	
Codice Recettore	R021
Descrizione e localizzazione edificio	Immagine aerea
Comune	Macerata
Via/loc	Fontescodella
Distanza infrastruttura (m)	115
Lato carreggiata	Sud
Destinazione d'uso	Residenziale
N° piani	2
Stato conservazione	buono
Fascia infrastruttura/recettore	Agricola
Annotazioni	



ASSE VIARIO MARCHE – UMBRIA E QUADRILATERO DI PENETRAZIONE INTERNA Sublotto 2.2: Intervalliva Macerata – allaccio funzionale della SS77 alla città di Macerata alle località “La Pieve” e “Mattei”	
Codice Recettore	R022
Descrizione e localizzazione edificio	Immagine aerea
Comune	Macerata
Via/loc	Fontescodella
Distanza infrastruttura (m)	63
Lato carreggiata	Nord
Destinazione d'uso	Residenziale
N° piani	2
Stato conservazione	buono
Fascia infrastruttura/recettore	Agricola
Annotazioni	



progettazione ati:

ASSE VIARIO MARCHE – UMBRIA E QUADRILATERO DI PENETRAZIONE INTERNA Sublotto 2.2: Intervalliva Macerata – allaccio funzionale della SS77 alla città di Macerata alle località “La Pieve” e “Mattei”	
Codice Recettore	R023
Descrizione e localizzazione edificio	Immagine aerea
Comune	Macerata
Via/loc	Fontescodella
Distanza infrastruttura (m)	63
Lato carreggiata	Nord
Destinazione d'uso	Residenziale
N° piani	2
Stato conservazione	buono
Fascia infrastruttura/recettore	Agricola
Annotazioni	



ASSE VIARIO MARCHE – UMBRIA E QUADRILATERO DI PENETRAZIONE INTERNA Sublotto 2.2: Intervalliva Macerata – allaccio funzionale della SS77 alla città di Macerata alle località “La Pieve” e “Mattei”	
Codice Recettore	R024
Descrizione e localizzazione edificio	Immagine aerea
Comune	Macerata
Via/loc	Corneto
Distanza infrastruttura (m)	329
Lato carreggiata	Nord
Destinazione d'uso	Residenziale
N° piani	2
Stato conservazione	diruto
Fascia infrastruttura/recettore	Agricola
Annotazioni	

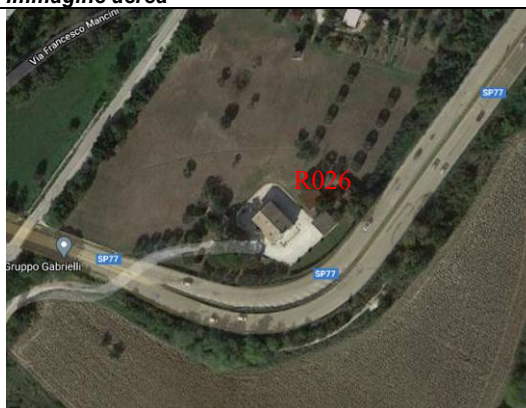


progettazione ati:

ASSE VIARIO MARCHE – UMBRIA E QUADRILATERO DI PENETRAZIONE INTERNA Sublotto 2.2: Intervalliva Macerata – allaccio funzionale della SS77 alla città di Macerata alle località “La Pieve” e “Mattei”	
Codice Recettore	R025
Descrizione e localizzazione edificio	Immagine aerea
Comune	Macerata
Via/loc	Piani
Distanza infrastruttura (m)	230
Lato carreggiata	Nord
Destinazione d'uso	Residenziale
N° piani	2
Stato conservazione	diruto
Fascia infrastruttura/recettore	Agricola
Annotazioni	



ASSE VIARIO MARCHE – UMBRIA E QUADRILATERO DI PENETRAZIONE INTERNA Sublotto 2.2: Intervalliva Macerata – allaccio funzionale della SS77 alla città di Macerata alle località “La Pieve” e “Mattei”	
Codice Recettore	R026
Descrizione e localizzazione edificio	Immagine aerea
Comune	Macerata
Via/loc	Fontescodella
Distanza infrastruttura (m)	81
Lato carreggiata	Sud
Destinazione d'uso	Residenziale
N° piani	2
Stato conservazione	buono
Fascia infrastruttura/recettore	Agricola
Annotazioni	



progettazione ati:

ASSE VIARIO MARCHE – UMBRIA E QUADRILATERO DI PENETRAZIONE INTERNA Sublotto 2.2: Intervalliva Macerata – allaccio funzionale della SS77 alla città di Macerata alle località “La Pieve” e “Mattei”	
Codice Recettore	R027
Descrizione e localizzazione edificio	Immagine aerea
Comune	Macerata
Via/loc	Fontescodella
Distanza infrastruttura (m)	22
Lato carreggiata	Nord
Destinazione d'uso	Residenziale
N° piani	2
Stato conservazione	diruto
Fascia infrastruttura/recettore	Agricola
Annotazioni	



ASSE VIARIO MARCHE – UMBRIA E QUADRILATERO DI PENETRAZIONE INTERNA Sublotto 2.2: Intervalliva Macerata – allaccio funzionale della SS77 alla città di Macerata alle località “La Pieve” e “Mattei”	
Codice Recettore	R028
Descrizione e localizzazione edificio	Immagine aerea
Comune	Macerata
Via/loc	Fontescodella
Distanza infrastruttura (m)	131
Lato carreggiata	Sud
Destinazione d'uso	Residenziale
N° piani	2
Stato conservazione	buono
Fascia infrastruttura/recettore	Agricola
Annotazioni	



progettazione ati:

ASSE VIARIO MARCHE – UMBRIA E QUADRILATERO DI PENETRAZIONE INTERNA Sublotto 2.2: Intervalliva Macerata – allaccio funzionale della SS77 alla città di Macerata alle località “La Pieve” e “Mattei”	
Codice Recettore	R029
Descrizione e localizzazione edificio	Immagine aerea
Comune	Macerata
Via/loc	Fontescodella
Distanza infrastruttura (m)	139
Lato carreggiata	Sud
Destinazione d'uso	agricolo
N° piani	1
Stato conservazione	diruto
Fascia infrastruttura/recettore	Agricola
Annotazioni	



ASSE VIARIO MARCHE – UMBRIA E QUADRILATERO DI PENETRAZIONE INTERNA Sublotto 2.2: Intervalliva Macerata – allaccio funzionale della SS77 alla città di Macerata alle località “La Pieve” e “Mattei”	
Codice Recettore	R030
Descrizione e localizzazione edificio	Immagine aerea
Comune	Macerata
Via/loc	Medaglie d'oro
Distanza infrastruttura (m)	163
Lato carreggiata	Nord
Destinazione d'uso	Residenziale
N° piani	3
Stato conservazione	buono
Fascia infrastruttura/recettore	Agricola
Annotazioni	



progettazione ati:

ASSE VIARIO MARCHE – UMBRIA E QUADRILATERO DI PENETRAZIONE INTERNA Sublotto 2.2: Intervalliva Macerata – allaccio funzionale della SS77 alla città di Macerata alle località “La Pieve” e “Mattei”	
Codice Recettore	R101
Descrizione e localizzazione edificio	Immagine aerea
Comune	Macerata
Via/loc	SP77
Distanza infrastruttura (m)	101
Lato carreggiata	Sud
Destinazione d'uso	Residenziale
N° piani	2
Stato conservazione	buono
Fascia infrastruttura/recettore	Agricola
Annotazioni	



ASSE VIARIO MARCHE – UMBRIA E QUADRILATERO DI PENETRAZIONE INTERNA Sublotto 2.2: Intervalliva Macerata – allaccio funzionale della SS77 alla città di Macerata alle località “La Pieve” e “Mattei”	
Codice Recettore	R102
Descrizione e localizzazione edificio	Immagine aerea
Comune	Macerata
Via/loc	SP77
Distanza infrastruttura (m)	114
Lato carreggiata	Sud
Destinazione d'uso	Residenziale
N° piani	2
Stato conservazione	buono
Fascia infrastruttura/recettore	Agricola
Annotazioni	



progettazione ati:

ASSE VIARIO MARCHE – UMBRIA E QUADRILATERO DI PENETRAZIONE INTERNA Sublotto 2.2: Intervalliva Macerata – allaccio funzionale della SS77 alla città di Macerata alle località “La Pieve” e “Mattei”	
Codice Recettore	R103
Descrizione e localizzazione edificio	Immagine aerea
Comune	Macerata
Via/loc	SP77
Distanza infrastruttura (m)	181
Lato carreggiata	Sud
Destinazione d'uso	Residenziale
N° piani	2
Stato conservazione	buono
Fascia infrastruttura/recettore	Agricola
Annotazioni	



ASSE VIARIO MARCHE – UMBRIA E QUADRILATERO DI PENETRAZIONE INTERNA Sublotto 2.2: Intervalliva Macerata – allaccio funzionale della SS77 alla città di Macerata alle località “La Pieve” e “Mattei”	
Codice Recettore	R104
Descrizione e localizzazione edificio	Immagine aerea
Comune	Macerata
Via/loc	SP77
Distanza infrastruttura (m)	240
Lato carreggiata	Sud
Destinazione d'uso	Residenziale
N° piani	2
Stato conservazione	buono
Fascia infrastruttura/recettore	Agricola
Annotazioni	



progettazione ati:

ASSE VIARIO MARCHE – UMBRIA E QUADRILATERO DI PENETRAZIONE INTERNA Sublotto 2.2: Intervalliva Macerata – allaccio funzionale della SS77 alla città di Macerata alle località “La Pieve” e “Mattei”	
Codice Recettore	R105
Descrizione e localizzazione edificio	Immagine aerea
Comune	Macerata
Via/loc	Fontescodella
Distanza infrastruttura (m)	183
Lato carreggiata	Sud
Destinazione d'uso	Residenziale
N° piani	2
Stato conservazione	buono
Fascia infrastruttura/recettore	Agricola
Annotazioni	



ASSE VIARIO MARCHE – UMBRIA E QUADRILATERO DI PENETRAZIONE INTERNA Sublotto 2.2: Intervalliva Macerata – allaccio funzionale della SS77 alla città di Macerata alle località “La Pieve” e “Mattei”	
Codice Recettore	R106
Descrizione e localizzazione edificio	Immagine aerea
Comune	Macerata
Via/loc	Fontescodella
Distanza infrastruttura (m)	140
Lato carreggiata	Sud
Destinazione d'uso	Residenziale
N° piani	2
Stato conservazione	buono
Fascia infrastruttura/recettore	Agricola
Annotazioni	



progettazione ati:

ASSE VIARIO MARCHE – UMBRIA E QUADRILATERO DI PENETRAZIONE INTERNA Sublotto 2.2: Intervalliva Macerata – allaccio funzionale della SS77 alla città di Macerata alle località “La Pieve” e “Mattei”	
Codice Recettore	R107
Descrizione e localizzazione edificio	Immagine aerea
Comune	Macerata
Via/loc	Fontescodella
Distanza infrastruttura (m)	172
Lato carreggiata	Sud
Destinazione d'uso	Residenziale
N° piani	2
Stato conservazione	buono
Fascia infrastruttura/recettore	Agricola
Annotazioni	



ASSE VIARIO MARCHE – UMBRIA E QUADRILATERO DI PENETRAZIONE INTERNA Sublotto 2.2: Intervalliva Macerata – allaccio funzionale della SS77 alla città di Macerata alle località “La Pieve” e “Mattei”	
Codice Recettore	R108
Descrizione e localizzazione edificio	Immagine aerea
Comune	Macerata
Via/loc	Fontescodella
Distanza infrastruttura (m)	141
Lato carreggiata	Sud
Destinazione d'uso	Residenziale
N° piani	2
Stato conservazione	buono
Fascia infrastruttura/recettore	Agricola
Annotazioni	



progettazione ati:

ASSE VIARIO MARCHE – UMBRIA E QUADRILATERO DI PENETRAZIONE INTERNA Sublotto 2.2: Intervalliva Macerata – allaccio funzionale della SS77 alla città di Macerata alle località “La Pieve” e “Mattei”	
Codice Recettore	R109
Descrizione e localizzazione edificio	Immagine aerea
Comune	Macerata
Via/loc	Fontescodella
Distanza infrastruttura (m)	112
Lato carreggiata	Sud
Destinazione d'uso	Residenziale
N° piani	2
Stato conservazione	buono
Fascia infrastruttura/recettore	Agricola
Annotazioni	



ASSE VIARIO MARCHE – UMBRIA E QUADRILATERO DI PENETRAZIONE INTERNA Sublotto 2.2: Intervalliva Macerata – allaccio funzionale della SS77 alla città di Macerata alle località “La Pieve” e “Mattei”	
Codice Recettore	R110
Descrizione e localizzazione edificio	Immagine aerea
Comune	Macerata
Via/loc	Fontescodella
Distanza infrastruttura (m)	227
Lato carreggiata	Sud
Destinazione d'uso	Residenziale
N° piani	2
Stato conservazione	buono
Fascia infrastruttura/recettore	Agricola
Annotazioni	



progettazione ati:

ASSE VIARIO MARCHE – UMBRIA E QUADRILATERO DI PENETRAZIONE INTERNA Sublotto 2.2: Intervalliva Macerata – allaccio funzionale della SS77 alla città di Macerata alle località “La Pieve” e “Mattei”	
Codice Recettore	R111
Descrizione e localizzazione edificio	Immagine aerea
Comune	Macerata
Via/loc	mancini
Distanza infrastruttura (m)	250
Lato carreggiata	Sud
Destinazione d'uso	Residenziale
N° piani	2
Stato conservazione	buono
Fascia infrastruttura/recettore	Agricola
Annotazioni	



ASSE VIARIO MARCHE – UMBRIA E QUADRILATERO DI PENETRAZIONE INTERNA Sublotto 2.2: Intervalliva Macerata – allaccio funzionale della SS77 alla città di Macerata alle località “La Pieve” e “Mattei”	
Codice Recettore	R112
Descrizione e localizzazione edificio	Immagine aerea
Comune	Macerata
Via/loc	Mancini
Distanza infrastruttura (m)	245
Lato carreggiata	Sud
Destinazione d'uso	Residenziale
N° piani	2
Stato conservazione	buono
Fascia infrastruttura/recettore	Agricola
Annotazioni	



progettazione ati:

ASSE VIARIO MARCHE – UMBRIA E QUADRILATERO DI PENETRAZIONE INTERNA Sublotto 2.2: Intervalliva Macerata – allaccio funzionale della SS77 alla città di Macerata alle località “La Pieve” e “Mattei”	
Codice Recettore	R113
Descrizione e localizzazione edificio	Immagine aerea
Comune	Macerata
Via/loc	Mancini
Distanza infrastruttura (m)	240
Lato carreggiata	Sud
Destinazione d'uso	Residenziale
N° piani	2
Stato conservazione	buono
Fascia infrastruttura/recettore	Agricola
Annotazioni	



ASSE VIARIO MARCHE – UMBRIA E QUADRILATERO DI PENETRAZIONE INTERNA Sublotto 2.2: Intervalliva Macerata – allaccio funzionale della SS77 alla città di Macerata alle località “La Pieve” e “Mattei”	
Codice Recettore	R114
Descrizione e localizzazione edificio	Immagine aerea
Comune	Macerata
Via/loc	Mancini
Distanza infrastruttura (m)	240
Lato carreggiata	Sud
Destinazione d'uso	Residenziale
N° piani	2
Stato conservazione	buono
Fascia infrastruttura/recettore	Agricola
Annotazioni	



progettazione ati:

ASSE VIARIO MARCHE – UMBRIA E QUADRILATERO DI PENETRAZIONE INTERNA Sublotto 2.2: Intervalliva Macerata – allaccio funzionale della SS77 alla città di Macerata alle località “La Pieve” e “Mattei”	
Codice Recettore	R115
Descrizione e localizzazione edificio	Immagine aerea
Comune	Macerata
Via/loc	Mancini
Distanza infrastruttura (m)	231
Lato carreggiata	Sud
Destinazione d'uso	Residenziale
N° piani	2
Stato conservazione	buono
Fascia infrastruttura/recettore	Agricola
Annotazioni	



ASSE VIARIO MARCHE – UMBRIA E QUADRILATERO DI PENETRAZIONE INTERNA Sublotto 2.2: Intervalliva Macerata – allaccio funzionale della SS77 alla città di Macerata alle località “La Pieve” e “Mattei”	
Codice Recettore	R116
Descrizione e localizzazione edificio	Immagine aerea
Comune	Macerata
Via/loc	Mancini
Distanza infrastruttura (m)	206
Lato carreggiata	Sud
Destinazione d'uso	Residenziale
N° piani	2
Stato conservazione	buono
Fascia infrastruttura/recettore	Agricola
Annotazioni	



progettazione ati:

ASSE VIARIO MARCHE – UMBRIA E QUADRILATERO DI PENETRAZIONE INTERNA Sublotto 2.2: Intervalliva Macerata – allaccio funzionale della SS77 alla città di Macerata alle località “La Pieve” e “Mattei”	
Codice Recettore	R117
Descrizione e localizzazione edificio	Immagine aerea
Comune	Macerata
Via/loc	Crivelli
Distanza infrastruttura (m)	231
Lato carreggiata	Sud
Destinazione d'uso	Residenziale
N° piani	2
Stato conservazione	buono
Fascia infrastruttura/recettore	Agricola
Annotazioni	



ASSE VIARIO MARCHE – UMBRIA E QUADRILATERO DI PENETRAZIONE INTERNA Sublotto 2.2: Intervalliva Macerata – allaccio funzionale della SS77 alla città di Macerata alle località “La Pieve” e “Mattei”	
Codice Recettore	R118
Descrizione e localizzazione edificio	Immagine aerea
Comune	Macerata
Via/loc	Mancini
Distanza infrastruttura (m)	192
Lato carreggiata	Sud
Destinazione d'uso	Residenziale
N° piani	2
Stato conservazione	buono
Fascia infrastruttura/recettore	Agricola
Annotazioni	



progettazione ati:

ASSE VIARIO MARCHE – UMBRIA E QUADRILATERO DI PENETRAZIONE INTERNA Sublotto 2.2: Intervalliva Macerata – allaccio funzionale della SS77 alla città di Macerata alle località “La Pieve” e “Mattei”	
Codice Recettore	R119
Descrizione e localizzazione edificio	Immagine aerea
Comune	Macerata
Via/loc	Crivelli
Distanza infrastruttura (m)	227
Lato carreggiata	Sud
Destinazione d'uso	Residenziale
N° piani	2
Stato conservazione	buono
Fascia infrastruttura/recettore	Agricola
Annotazioni	



ASSE VIARIO MARCHE – UMBRIA E QUADRILATERO DI PENETRAZIONE INTERNA Sublotto 2.2: Intervalliva Macerata – allaccio funzionale della SS77 alla città di Macerata alle località “La Pieve” e “Mattei”	
Codice Recettore	R120
Descrizione e localizzazione edificio	Immagine aerea
Comune	Macerata
Via/loc	Mancini
Distanza infrastruttura (m)	194
Lato carreggiata	Sud
Destinazione d'uso	Residenziale
N° piani	2
Stato conservazione	buono
Fascia infrastruttura/recettore	Agricola
Annotazioni	



progettazione ati:

ASSE VIARIO MARCHE – UMBRIA E QUADRILATERO DI PENETRAZIONE INTERNA Sublotto 2.2: Intervalliva Macerata – allaccio funzionale della SS77 alla città di Macerata alle località “La Pieve” e “Mattei”	
Codice Recettore	R121
Descrizione e localizzazione edificio	Immagine aerea
Comune	Macerata
Via/loc	Crivelli
Distanza infrastruttura (m)	220
Lato carreggiata	Sud
Destinazione d'uso	Residenziale
N° piani	2
Stato conservazione	buono
Fascia infrastruttura/recettore	Agricola
Annotazioni	



ASSE VIARIO MARCHE – UMBRIA E QUADRILATERO DI PENETRAZIONE INTERNA Sublotto 2.2: Intervalliva Macerata – allaccio funzionale della SS77 alla città di Macerata alle località “La Pieve” e “Mattei”	
Codice Recettore	R122
Descrizione e localizzazione edificio	Immagine aerea
Comune	Macerata
Via/loc	Mancini
Distanza infrastruttura (m)	190
Lato carreggiata	Sud
Destinazione d'uso	Residenziale
N° piani	3
Stato conservazione	buono
Fascia infrastruttura/recettore	Agricola
Annotazioni	



progettazione ati:

ASSE VIARIO MARCHE – UMBRIA E QUADRILATERO DI PENETRAZIONE INTERNA Sublotto 2.2: Intervalliva Macerata – allaccio funzionale della SS77 alla città di Macerata alle località “La Pieve” e “Mattei”	
Codice Recettore	R123
Descrizione e localizzazione edificio	Immagine aerea
Comune	Macerata
Via/loc	Mancini
Distanza infrastruttura (m)	195
Lato carreggiata	Sud
Destinazione d'uso	Residenziale
N° piani	2
Stato conservazione	buono
Fascia infrastruttura/recettore	Agricola
Annotazioni	



ASSE VIARIO MARCHE – UMBRIA E QUADRILATERO DI PENETRAZIONE INTERNA Sublotto 2.2: Intervalliva Macerata – allaccio funzionale della SS77 alla città di Macerata alle località “La Pieve” e “Mattei”	
Codice Recettore	R124
Descrizione e localizzazione edificio	Immagine aerea
Comune	Macerata
Via/loc	Crivelli
Distanza infrastruttura (m)	230
Lato carreggiata	Sud
Destinazione d'uso	Residenziale
N° piani	2
Stato conservazione	buono
Fascia infrastruttura/recettore	Agricola
Annotazioni	



progettazione ati:

ASSE VIARIO MARCHE – UMBRIA E QUADRILATERO DI PENETRAZIONE INTERNA Sublotto 2.2: Intervalliva Macerata – allaccio funzionale della SS77 alla città di Macerata alle località “La Pieve” e “Mattei”	
Codice Recettore	R125
Descrizione e localizzazione edificio	Immagine aerea
Comune	Macerata
Via/loc	Mancini
Distanza infrastruttura (m)	197
Lato carreggiata	Sud
Destinazione d'uso	Residenziale
N° piani	2
Stato conservazione	buono
Fascia infrastruttura/recettore	Agricola
Annotazioni	



ASSE VIARIO MARCHE – UMBRIA E QUADRILATERO DI PENETRAZIONE INTERNA Sublotto 2.2: Intervalliva Macerata – allaccio funzionale della SS77 alla città di Macerata alle località “La Pieve” e “Mattei”	
Codice Recettore	R201
Descrizione e localizzazione edificio	Immagine aerea
Comune	Macerata
Via/loc	Pagnanelli
Distanza infrastruttura (m)	353
Lato carreggiata	Sud
Destinazione d'uso	Scolastico
N° piani	2
Stato conservazione	buono
Fascia infrastruttura/recettore	residenziale
Annotazioni	



progettazione ati:

ASSE VIARIO MARCHE – UMBRIA E QUADRILATERO DI PENETRAZIONE INTERNA Sublotto 2.2: Intervalliva Macerata – allaccio funzionale della SS77 alla città di Macerata alle località “La Pieve” e “Mattei”	
Codice Recettore	R202
Descrizione e localizzazione edificio	Immagine aerea
Comune	Macerata
Via/loc	Pagnanelli
Distanza infrastruttura (m)	435
Lato carreggiata	Sud
Destinazione d’uso	Scolastico
N° piani	2
Stato conservazione	buono
Fascia infrastruttura/recettore	residenziale
Annotazioni	



progettazione ati: