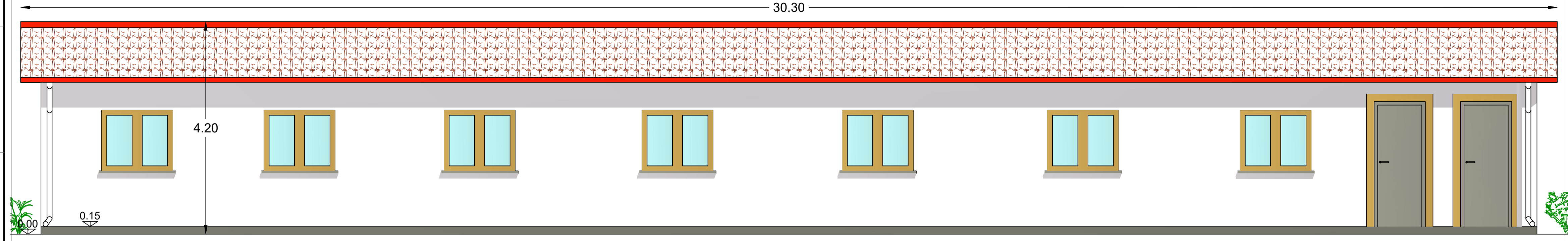
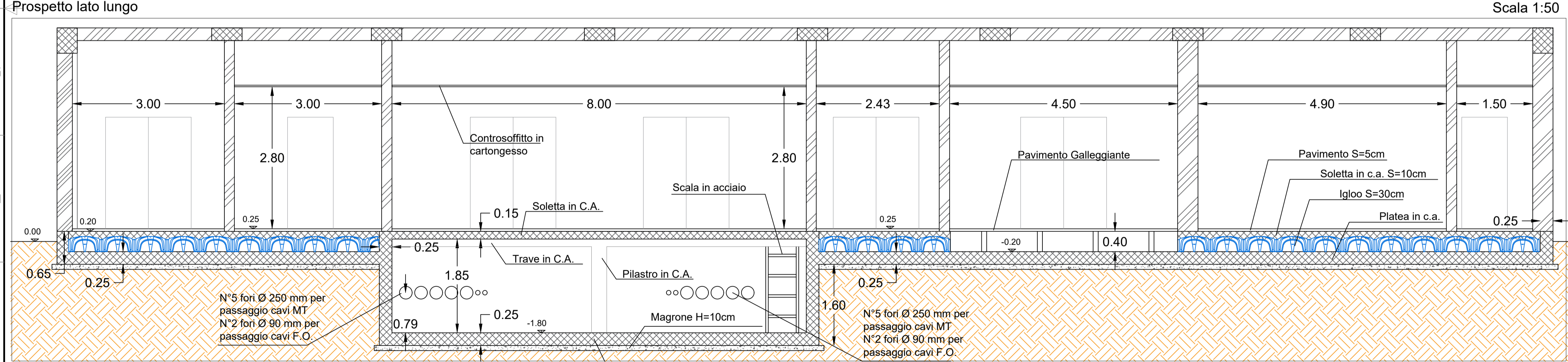


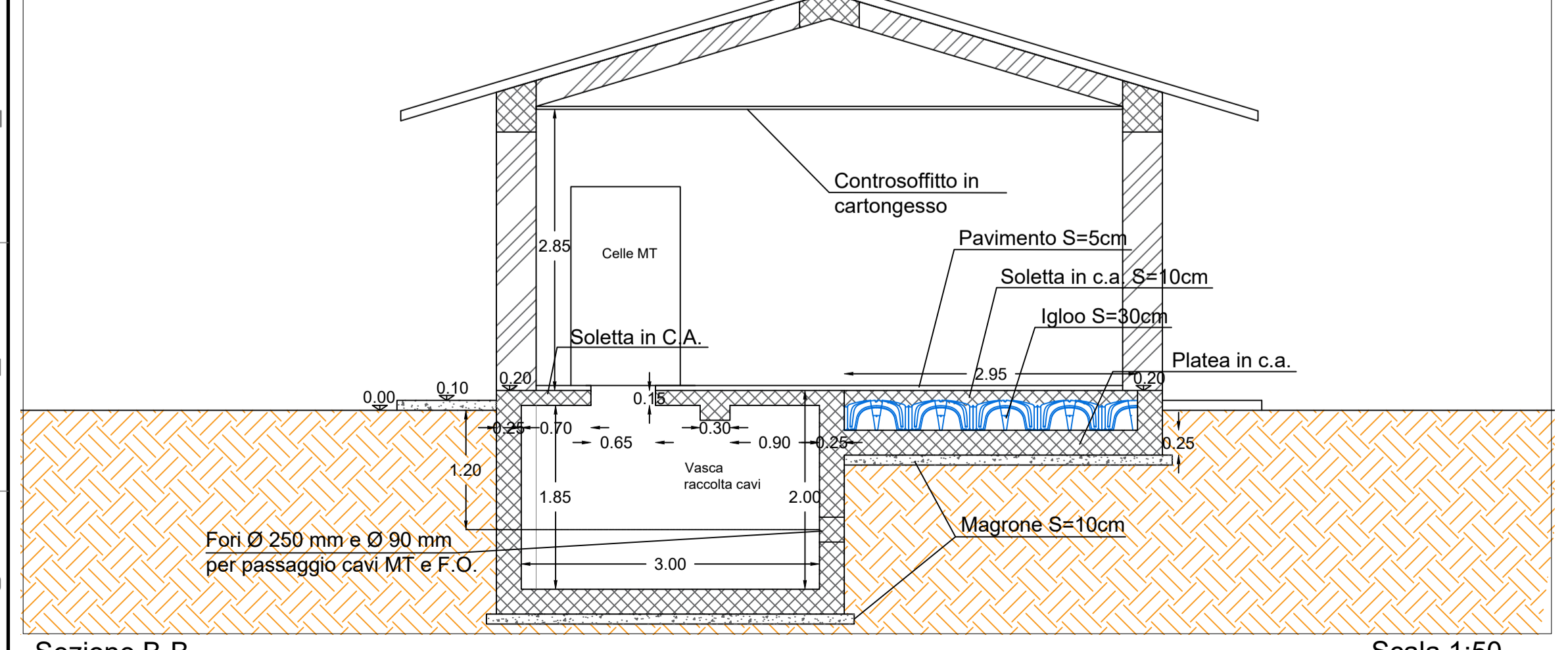
Pianta Scala 1:50



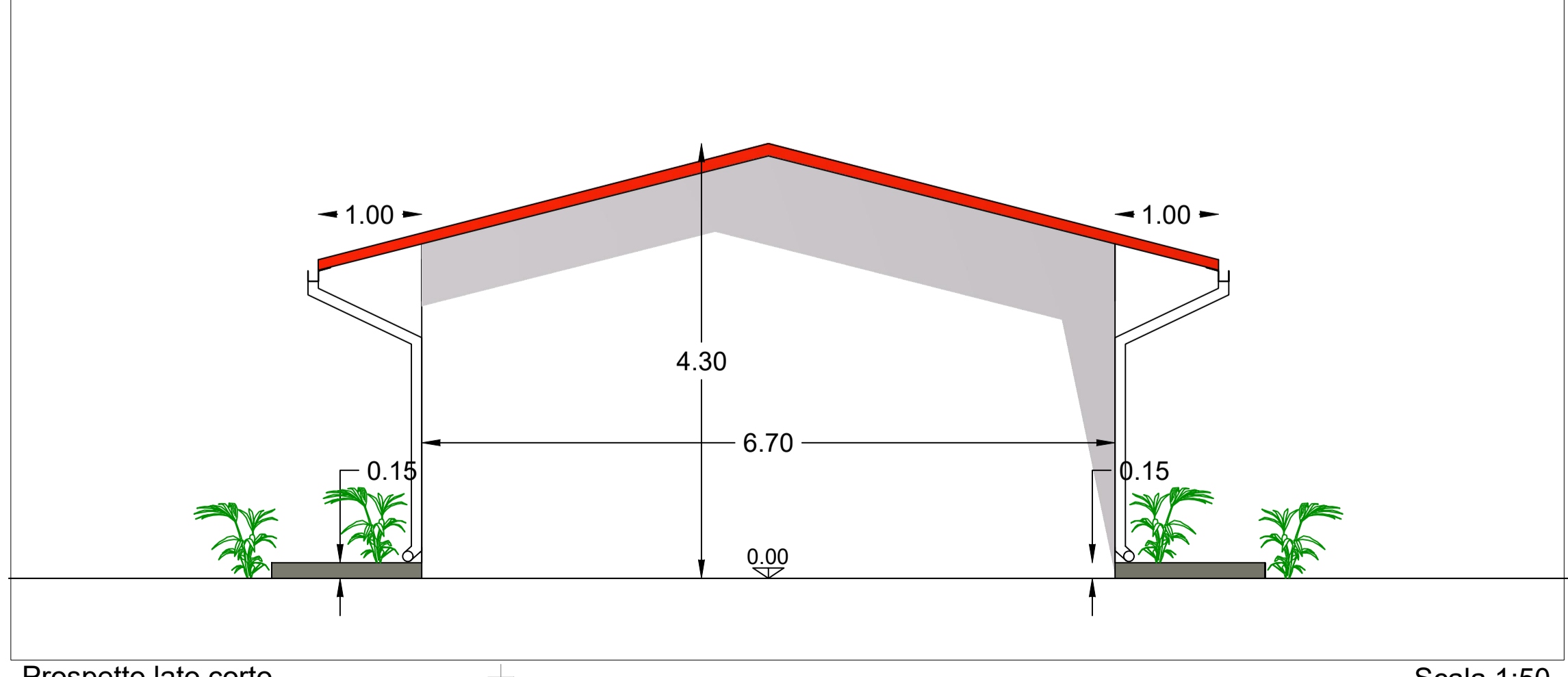
Prospetto lato lungo Scala 1:50



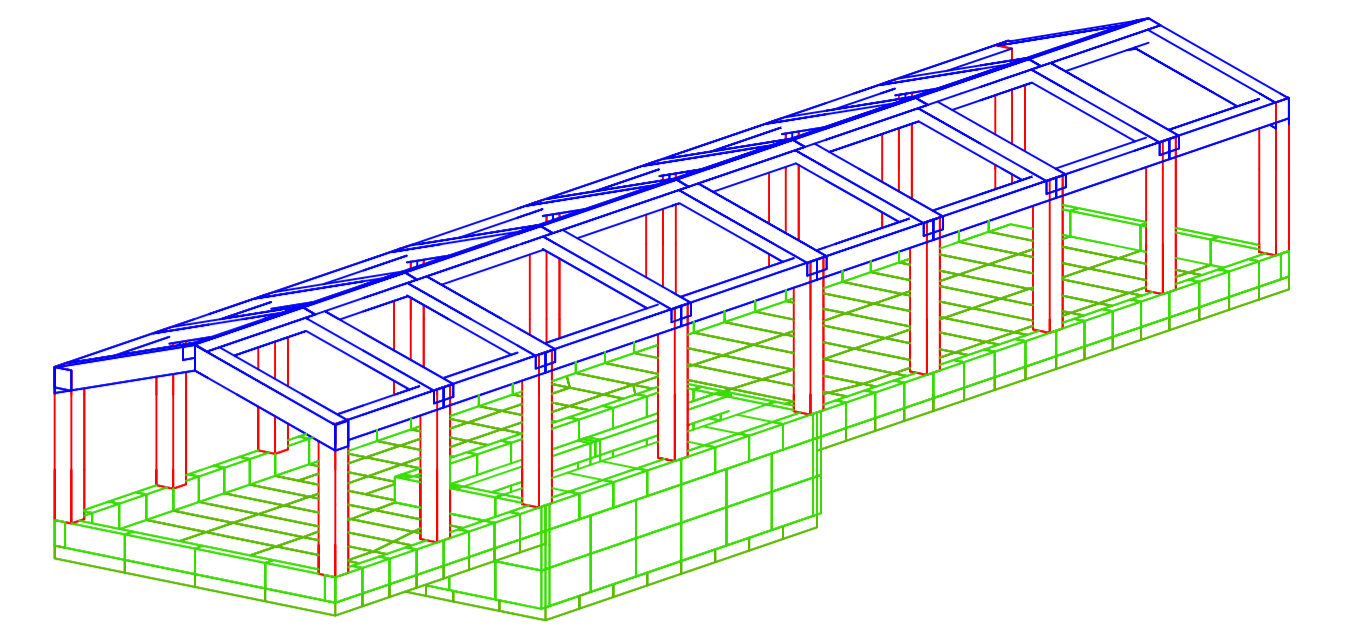
Sezione A-A Scala 1:50



Sezione B-B Scala 1:50



Prospetto lato corto Scala 1:50



COMPUTO METRICO RIASSUNTIVO

| | |
|------------------|--------|
| CALCESTRUZZO(MC) | 81.99 |
| CASSEFORME (MQ) | 203.11 |

TABELLA RIASSUNTIVA FERRI UTILIZZATI

| diametri | lunghezza(cm) | peso(kg) |
|---------------|---------------|---------------|
| 8 | 623218 | 2441.0 |
| 10 | 208364 | 1284.6 |
| 14 | 152399 | 1841.6 |
| TOTALE | | 5567.2 |

SPECIFICHE DEI MATERIALI

CONGLOMERATO CEMENTIZIO

| Struttura | Classe N/mm ² | EN 206.1 | | Copriferro Min mm | Dimensioni max inerti mm | note |
|-------------------------|-----------------------------|-----------------------|-----------------------|-------------------------|-----------------------------------|------|
| | | classe di esposizione | classe di consistenza | | | |
| Magrone | C12/15 | - | - | - | 30 | |
| Fondazione | C25/30 | XC2 | S3 | 40 | 22 | |
| Struttura in elevazione | C25/30 | XC2 | S3 | 30 | 22 | |

Salvo dove diversamente indicato

N.B.: Per strutture prefabbricate vedansi relative distinte di produzione

Acciaio per C.A. controllato in stabilimento

| tipo B450C | tensione caratteristica di snervamento fyk N/mm ² | tensione caratteristica di rottura ftk N/mm ² | rapporto f _t /f _y A 5 % | rapporto f _t min/mass/f _y nom | allungamento totale al carico massimo (A g)k |
|---------------------|--|--|---|---|--|
| Tondo nervato | ≥ 450 | ≥ 540 | 1.13 ≤ Rm/Re ≤ 1.37 | ≤ 1.25 | ≥ 7.5% |
| Rete elettrosaldata | ≥ 450 | ≥ 540 | | | ≥ 7% |

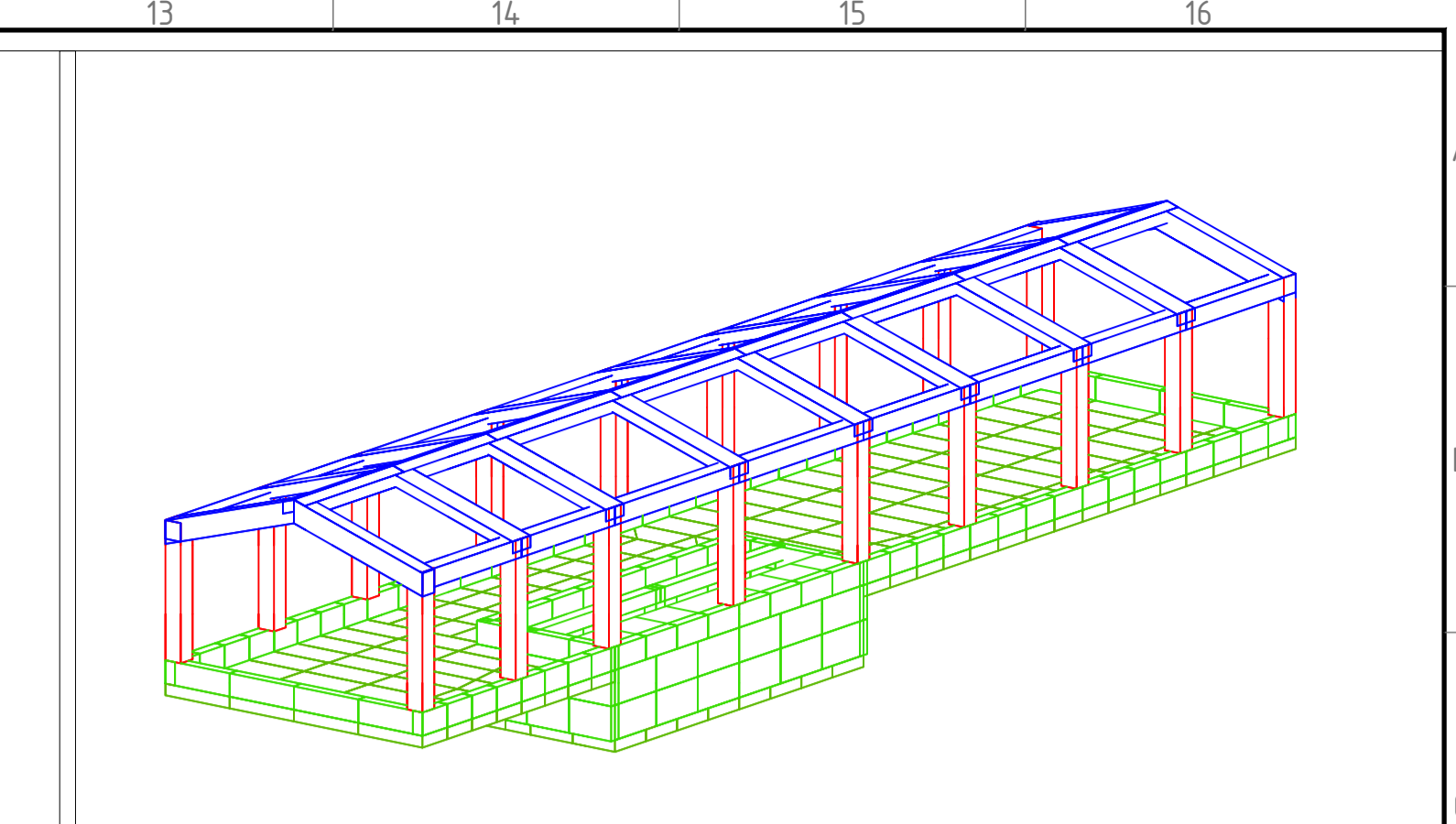
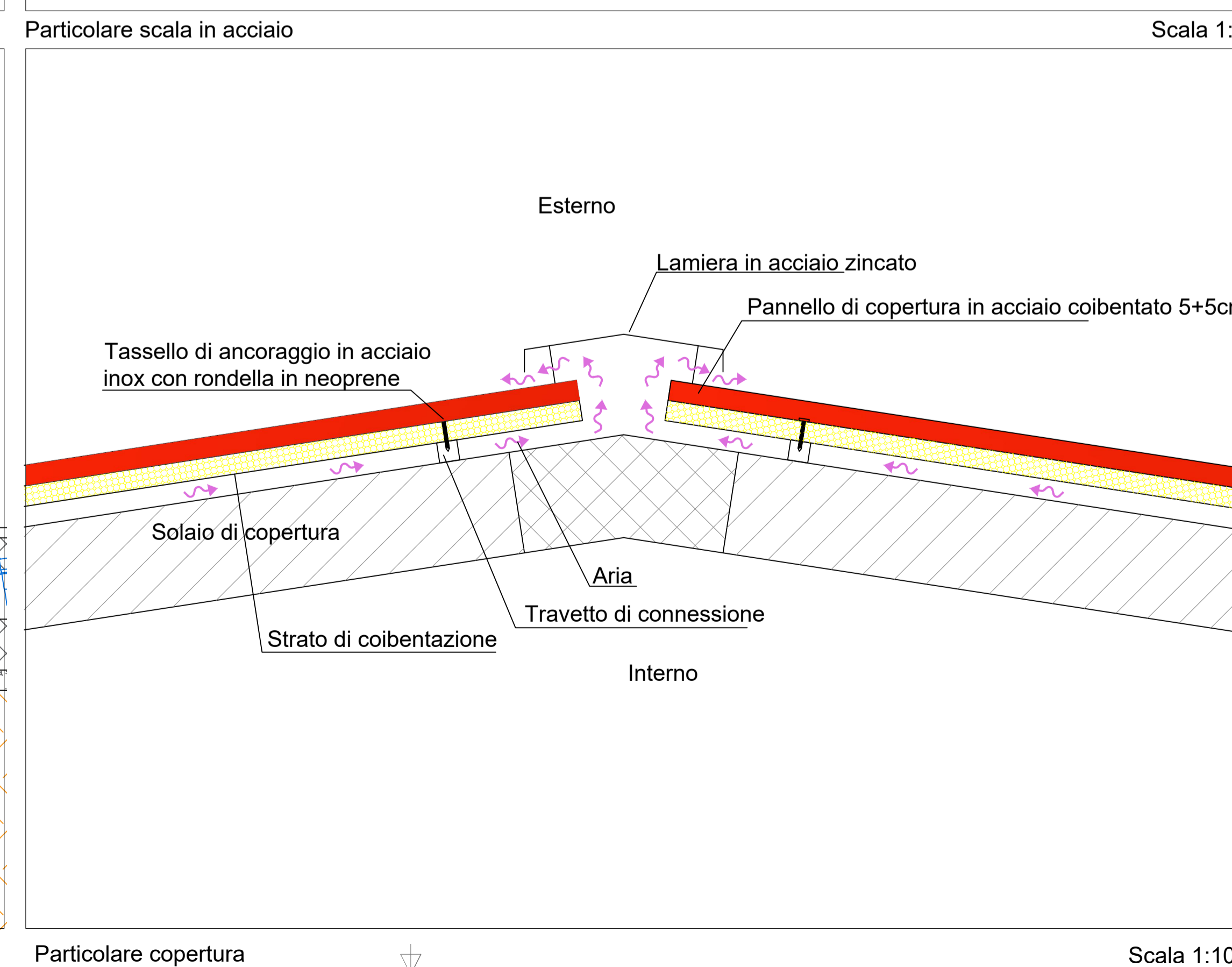
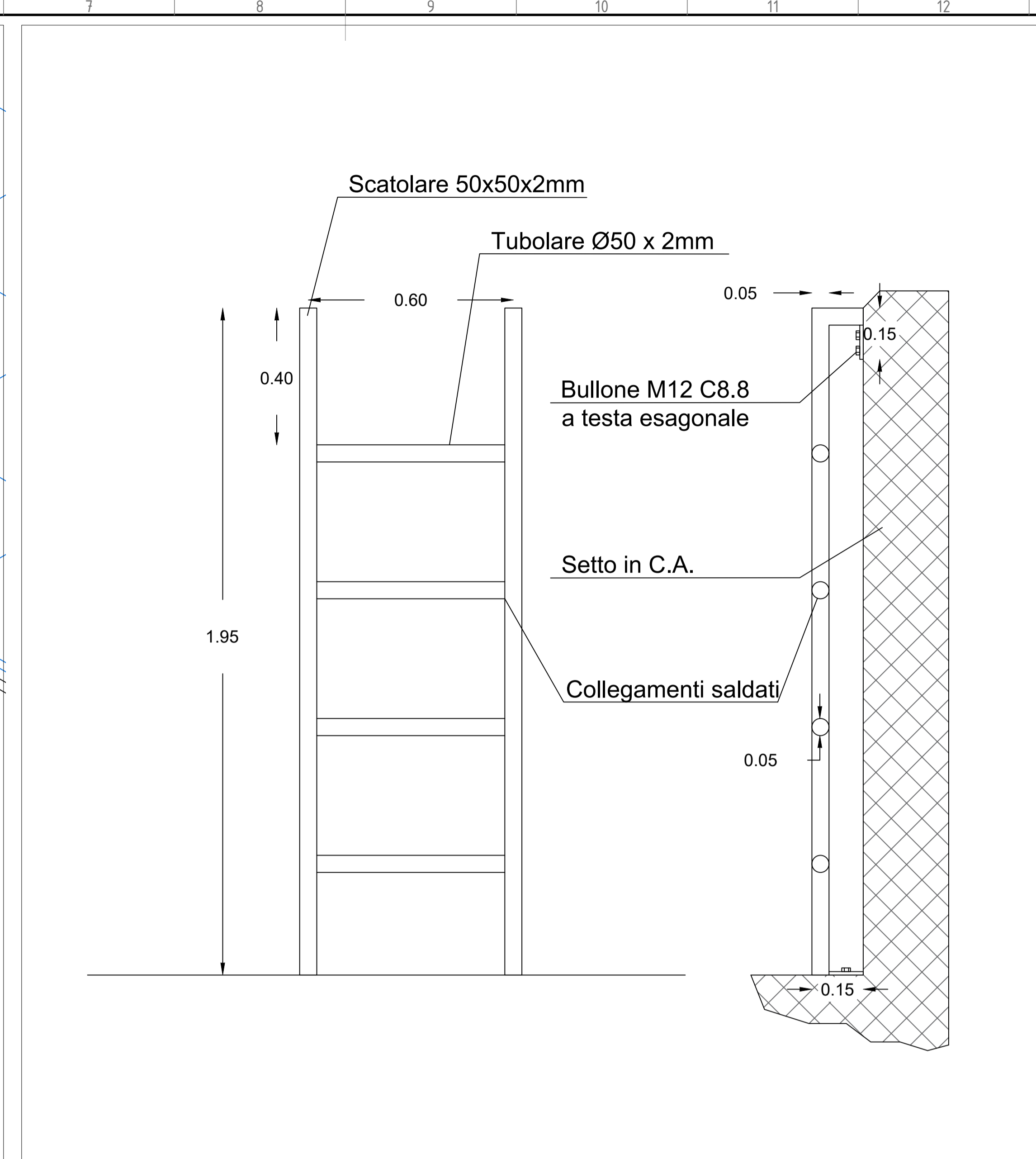
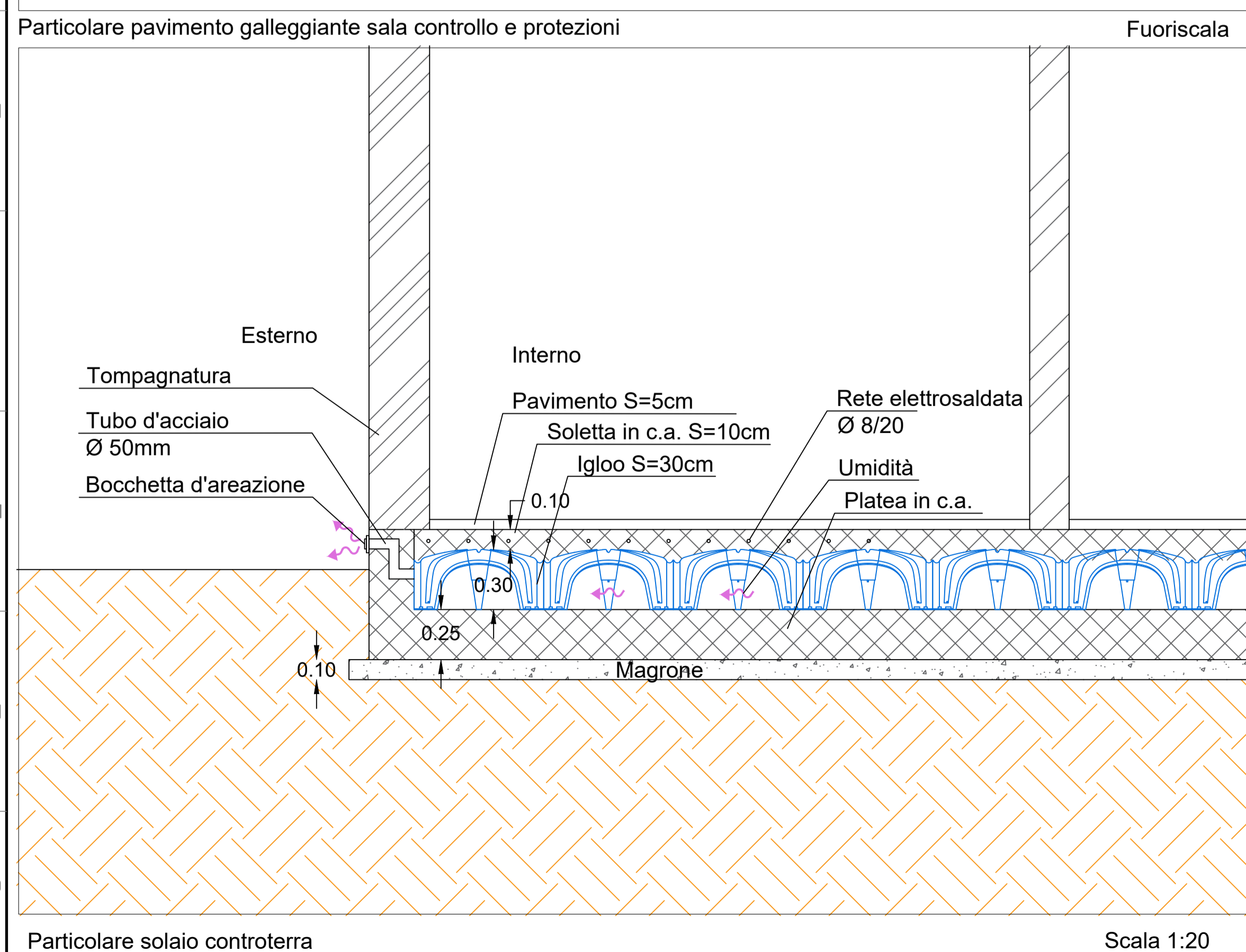
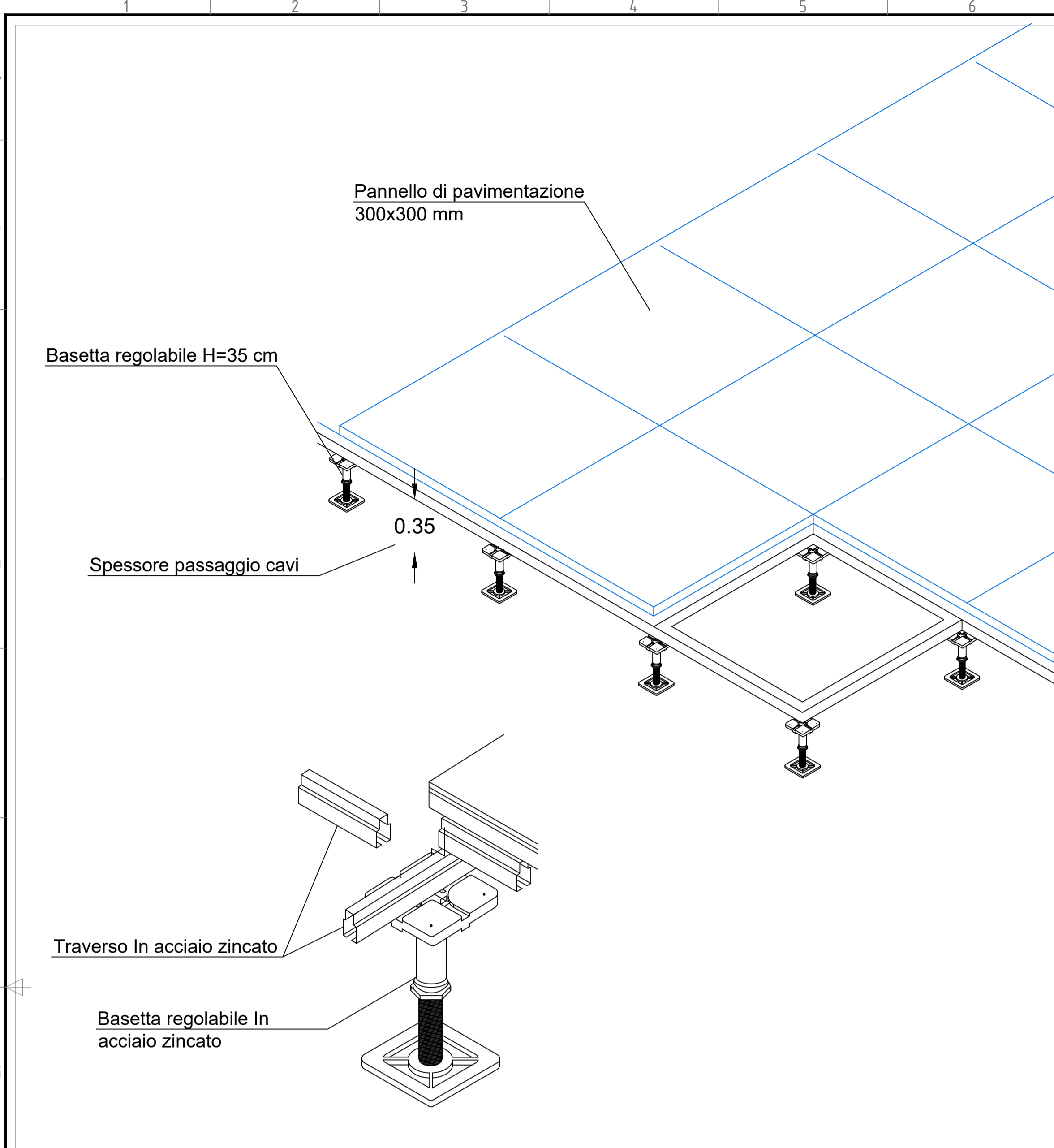
Sovrapposizioni barre d'armatura ≥ 60 diametri

Sovrapposizione per rete minimo due maglie

Piegatura barre d'armatura:
 staffe Ø ≤ 12mm: D mandrino = 4 Ø
 staffe 12mm ≤ Ø ≤ 16mm: D mandrino = 5 Ø
 staffe 16mm ≤ Ø ≤ 25mm: D mandrino = 8 Ø
 staffe Ø > 25mm: D mandrino = 10 Ø

NOTE:
 Tutte le misure dovranno essere verificate in loco
 Verificare la rispondenza delle quote indicate nei disegni strutturali con le quote dei disegni architettonici
 Quote in centimetri ove non indicato

| | | | | | |
|--|------------|--|-----------|------------|-------------|
| 00 | 18/12/2020 | EMISSIONE | TEDESCO | MIGLIONICO | BISCOTTI |
| REV. | DATE | DESCRIPTION | PREPARED | CHECKED | APPROVED |
| | | PROJECT: SALICE VEGLIE | | | |
| FILE NAME: GRE.EEC.D.24.IT.W.15000.00.104.00.PIANTA, PROSPETTI, SEZIONI EDIFICIO SOTTOSTAZIONE | | | | | |
| | | CLASSIFICATION: | FORMAT: | SCALE: | PLOT SCALE: |
| Engineering & Construction GRE VALIDATION | | A1 | Varie | | 1 di 5 |
| UTILIZATION SCOPE: | | PIANTA, PROSPETTI, SEZIONI EDIFICIO SOTTOSTAZIONE | | | |
| VALIDATED BY: Porcellini | | GRE CODE | | | |
| VERIFIED BY: Pansini | | GROUP: | FUNCTION: | TYPE: | ISSUER: |
| COLLABORATORS: Pansini | | GRE.EEC | D | 24 | ITW |
| 1500000010400 | | | | | |



COMPUTO METRICO RIASSUNTIVO

| | |
|------------------|--------|
| CALCESTRUZZO(MC) | 81.99 |
| CASSEFORME (MQ) | 203.11 |

TABELLA RIASSUNTIVA FERRI UTILIZZATI

| diametri | lunghezza(cm) | peso(kg) |
|---------------|---------------|---------------|
| 8 | 623218 | 2441.0 |
| 10 | 208364 | 1284.6 |
| 14 | 152399 | 1841.6 |
| TOTALE | | 5567.2 |

SPECIFICHE DEI MATERIALI

CONGLOMERATO CEMENTIZIO

| Struttura | Classe | EN 206.1 | | Copriferro Min mm | Dimensioni max inerti mm | note |
|-------------------------|--------|-----------------------|-----------------------|-------------------|--------------------------|------|
| | | classe di esposizione | classe di consistenza | | | |
| Magrone | C12/15 | - | - | - | 30 | |
| Fondazione | C25/30 | XC2 | S3 | 40 | 22 | |
| Struttura in elevazione | C25/30 | XC2 | S3 | 30 | 22 | |

Salvo dove diversamente indicato
N.B.: Per strutture prefabbricate vedansi relative distinte di produzione

Acciaio per C.A. controllato in stabilimento

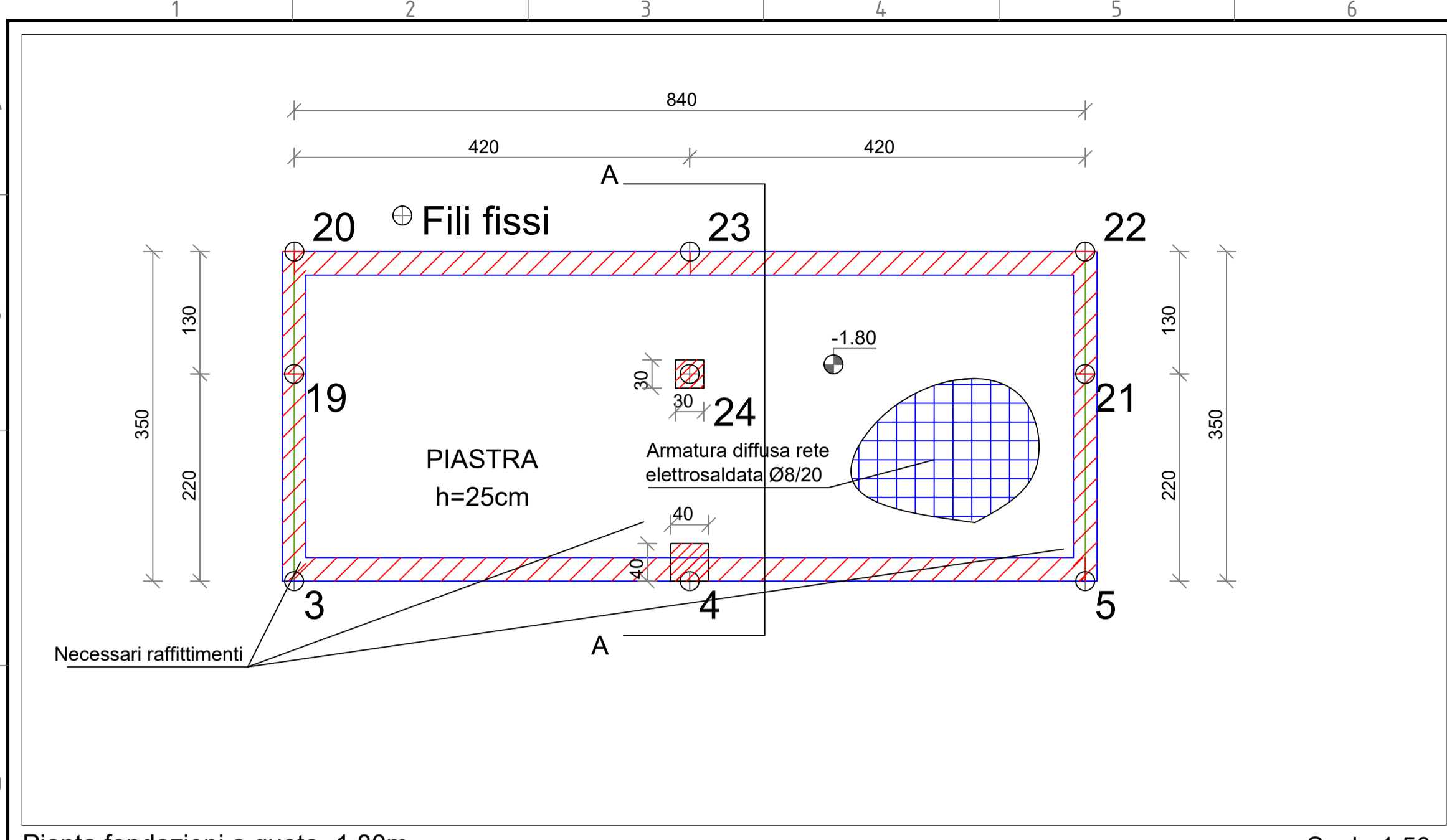
| tipo | tensione caratteristica di snervamento fyk N/mm ² | tensione caratteristica di rottura ftk N/mm ² | rapporto f _t /f _y A 5 % | rapporto f _{t,measurato} /f _{t,nom} | allungamento totale al carico massimo (A g)k |
|---------------------|--|--|---|---|--|
| Tondo nervato | ≥ 450 | ≥ 540 | 1.13 ≤ Rm/Re ≤ 1.37 | ≤ 1.25 | ≥ 7.5% |
| Rete elettrosaldata | ≥ 450 | ≥ 540 | | | ≥ 7% |

Sovrapposizioni barre d'armatura ≥ 60 diametri
Sovrapposizione per rete minimo due maglie
Piegatuta barre d'armatura:
 staffe Ø ≤ 12mm: D mandrino = 4 Ø
 staffe 12mm ≤ Ø ≤ 16mm: D mandrino = 5 Ø
 staffe 16mm ≤ Ø ≤ 25mm: D mandrino = 8 Ø
 staffe Ø > 25mm: D mandrino = 10 Ø

NOTE:
Tutte le misure dovranno essere verificate in loco
Verificare la rispondenza delle quote indicate nei disegni strutturali con le quote dei disegni architettonici
Quote in centimetri ove non indicato

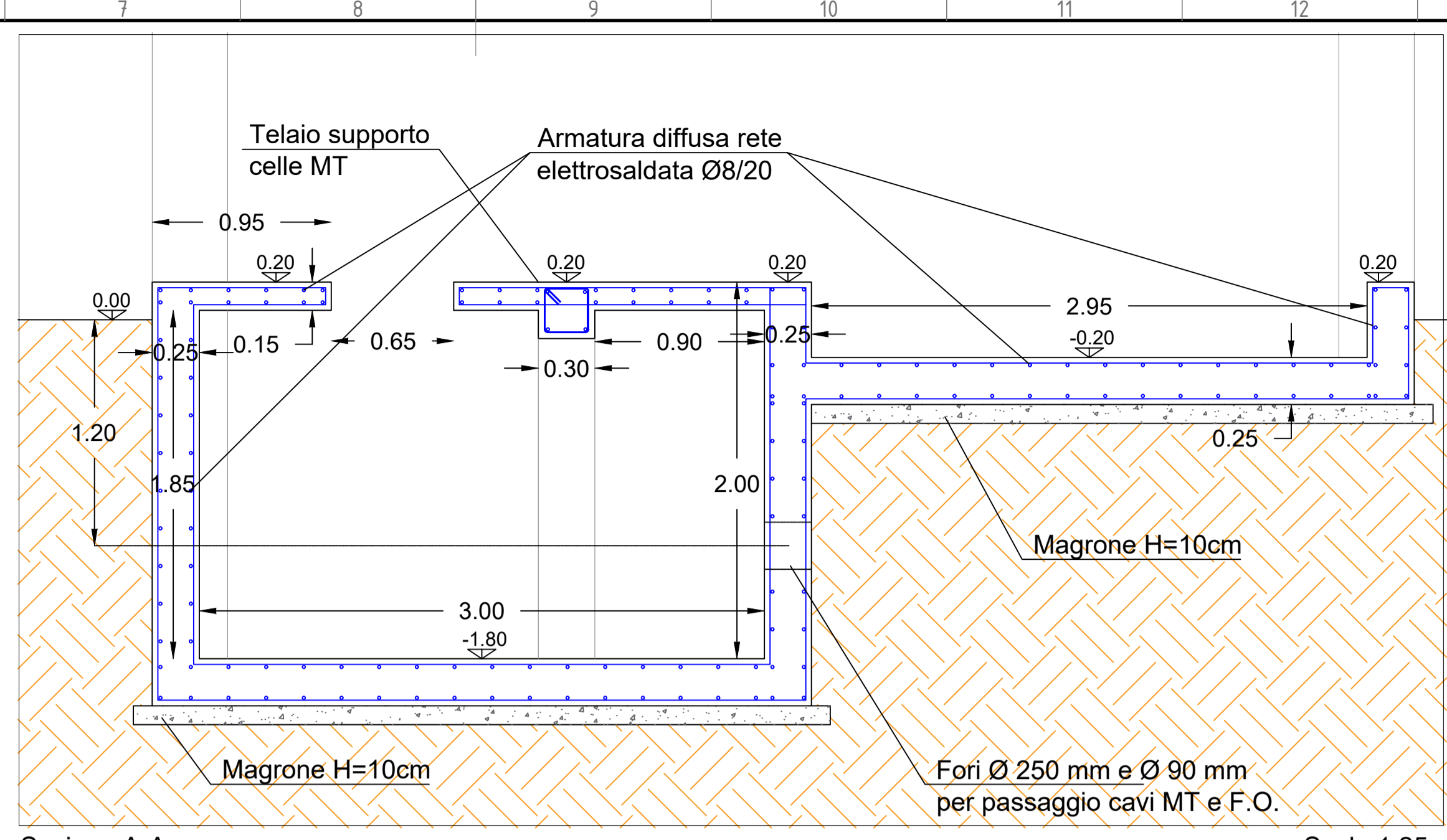
| | | | | | |
|--|------------|-------------------|---|-------------|----------------------|
| 00 | 18/12/2020 | EMMISSIONE | TEDESCO | MIGLIONICO | BISCOTTI |
| REV | DATE | DESCRIPTION | PREPARED | CHECKED | APPROVED |
| | | | PROJECT: SALICE VEGLIE | | |
| FILE NAME: GRE.EEC.D.24.IT.W.15000.00.104.00.PIANTA, PROSPETTI, SEZIONI EDIFICIO SOTTOSTAZIONE | | | | | |
| CLASSIFICATION: | | FORMAT: A1 | SCALE: Varie | PLOT SCALE: | SHEET: 2 di 5 |
| UTILIZATION SCOPE: | | | TITLE: PIANTA, PROSPETTI, SEZIONI EDIFICIO SOTTOSTAZIONE | | |
| VALIDATED BY: Porcellini | | | | | |
| VERIFIED BY: Pansini | | | | | |
| COLLABORATORS: Pansini | | | | | |
| GRE CODE: GRE.EEC.D.24.IT.W.15000.00.104.00 | | | | | |

This document is property of Enel Green Power SpA. It is strictly forbidden to reproduce this document, in whole or in part, and to provide to others any related information without the previous written consent by Enel Green Power SpA.



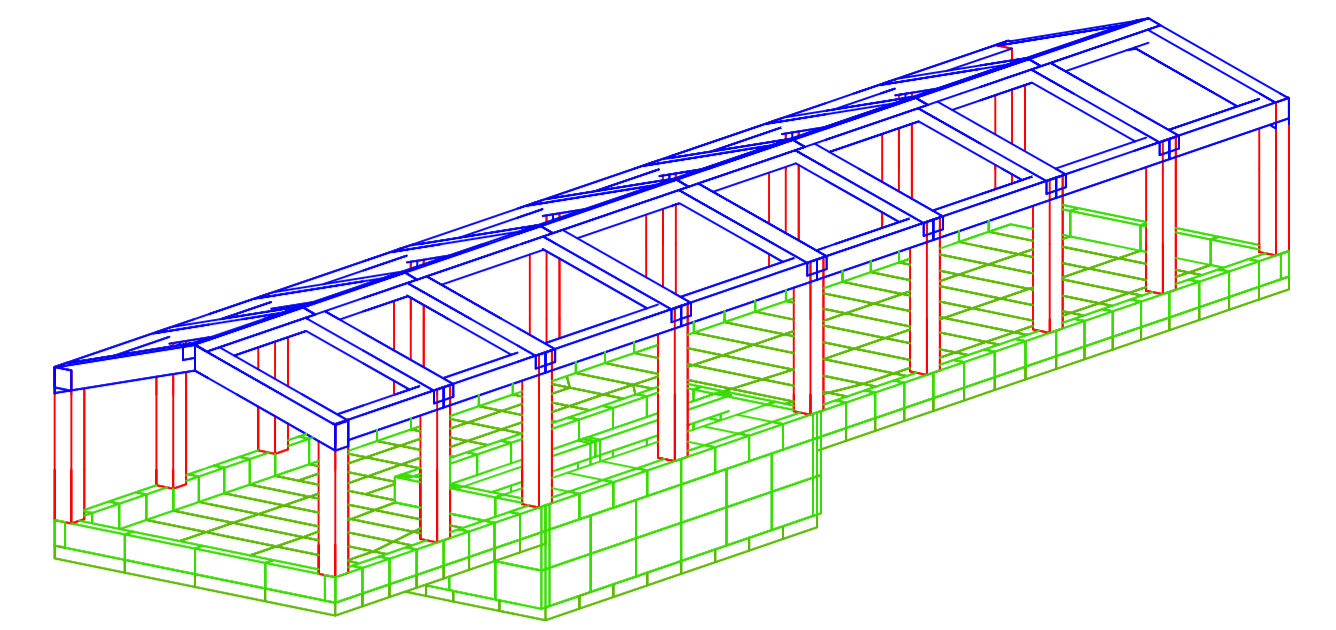
Pianta fondazioni a quota -1.80m

Scala 1:50



Sezione A-A

Scala 1:25



COMPUTO METRICO RIASSUNTIVO

| | | |
|---|---------------|---------------|
| CALCESTRUZZO(MC) | 81.99 | |
| CASSEFORME (MQ) | 203.11 | |
| TABELLA RIASSUNTIVA FERRI UTILIZZATI | | |
| diametri | lunghezza(cm) | peso(kg) |
| 8 | 623218 | 2441.0 |
| 10 | 208364 | 1284.6 |
| 14 | 152399 | 1841.6 |
| TOTALE | | 5567.2 |

SPECIFICHE DEI MATERIALI

| CONGLOMERATO CEMENTIZIO | | | | | | | |
|-------------------------|--------|----------|-----------------------|-----------------------|-------------------|--------------------------|------|
| Struttura | Classe | EN 206.1 | classe di esposizione | classe di consistenza | Copriferro Min mm | Dimensioni max inerti mm | note |
| Magrone | C12/15 | - | - | - | - | 30 | |
| Fondazione | C25/30 | XC2 | S3 | 40 | 22 | | |
| Struttura in elevazione | C25/30 | XC2 | S3 | 30 | 22 | | |

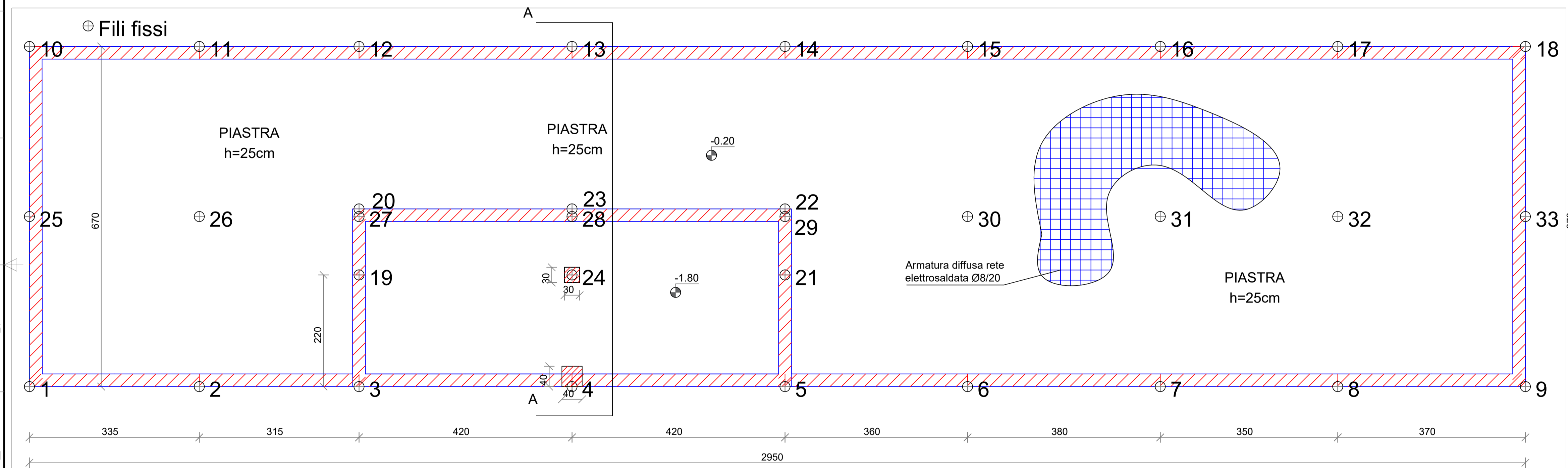
Salvo dove diversamente indicato
 N.B.: Per strutture prefabbricate vedansi relative distinte di produzione

Acciaio per C.A. controllato in stabilimento

| tipo | tensione caratteristica di snervamento fyk N/mm ² | tensione caratteristica di rottura ftk N/mm ² | rapporto f _t /f _y A 5 % | rapporto f _t min/ f _t nom | allungamento totale al carico massimo (A g)k |
|---------------------|--|--|---|---|--|
| tondo nervato | ≥ 450 | ≥ 540 | 1.13 ≤ Rm/Re ≤ 1.37 | ≤ 1.25 | ≥ 7.5% |
| Rete elettrosaldata | ≥ 450 | ≥ 540 | | | ≥ 7% |

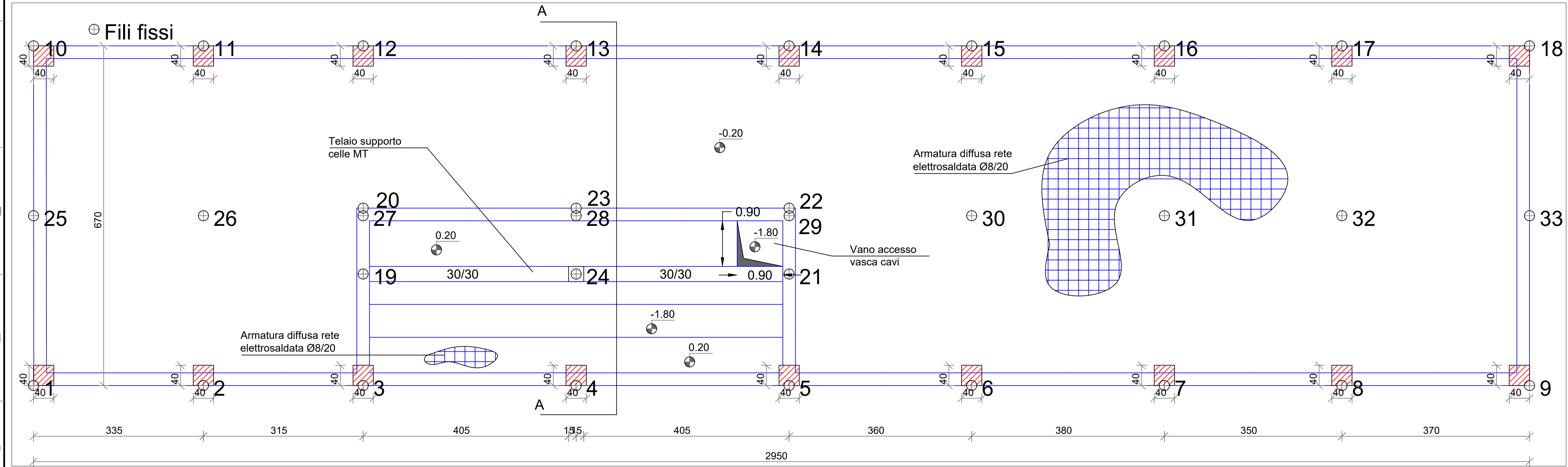
Sovrapposizioni barre d'armatura ≥ 60 diametri
 Sovrapposizione per rete minimo due maglie
 Piegatura barre d'armatura:
 staffe Ø ≤ 12mm: D mandrino = 4 Ø
 staffe 12mm ≤ Ø ≤ 16mm: D mandrino = 5 Ø
 staffe 16mm ≤ Ø ≤ 25mm: D mandrino = 8 Ø
 staffe Ø > 25mm: D mandrino = 10 Ø

NOTE:
 Tutte le misure dovranno essere verificate in loco
 Verificare la rispondenza delle quote indicate nei disegni strutturali con le quote dei disegni architettonici
 Quote in centimetri ove non indicato



Pianta fondazioni a quota -0.20m

Scala 1:50



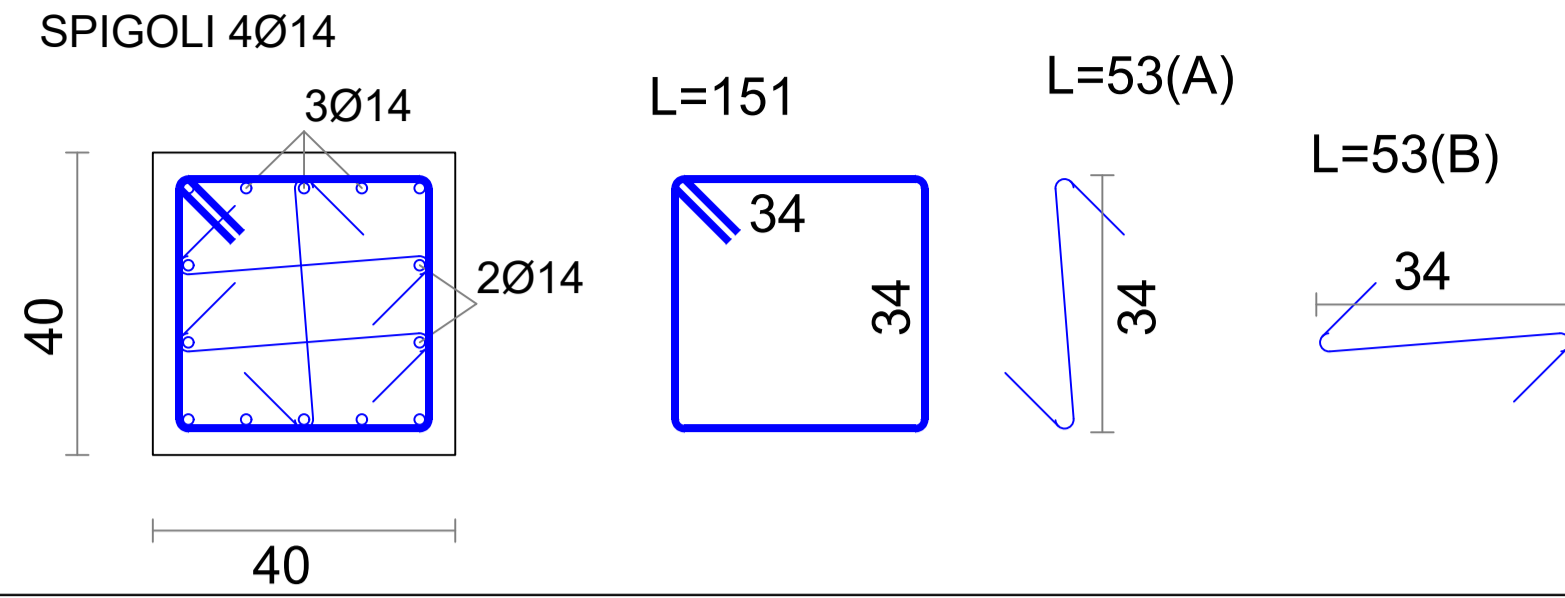
Pianta fondazioni a quota 0.20m

Scala 1:50

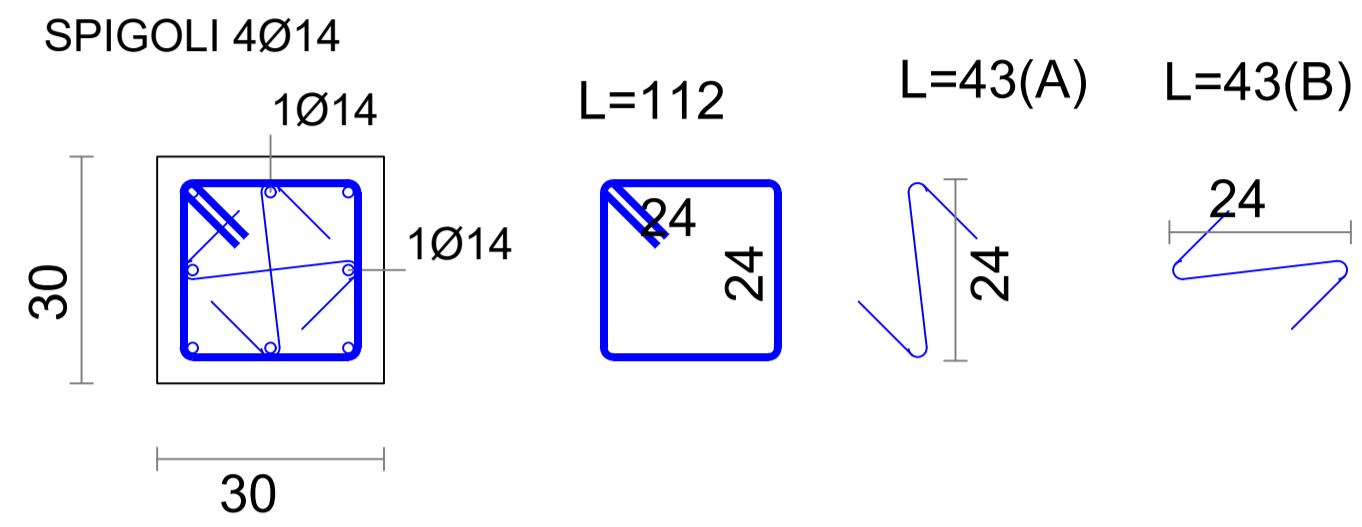
| | | | | | |
|--|------------|--|-----------|------------|-------------|
| 00 | 18/12/2020 | EMISSIONE | TEDESCO | MIGLIONICO | BISCOTTI |
| REV | DATE | DESCRIPTION | PREPARED | CHECKED | APPROVED |
| | | SALICE VEGLIE | | | |
| FILE NAME: GRE.EEC.D.24.IT.W.15000.00.104.00.PIANTA_PROSPETTI_SEZIONI_EDIFICIO_SOTTOSTAZIONE | | | | | |
| | | CLASSIFICATION: | FORMAT: | SCALE: | PLOT SCALE: |
| Engineering & Construction GRE VALIDATION | | A1 | Varie | | |
| UTILIZATION SCOPE: | | TITLE: PIANTA, PROSPETTI, SEZIONI EDIFICIO SOTTOSTAZIONE | | | |
| VALIDATED BY: Porcellini | | GRE CODE | | | |
| VERIFIED BY: Pansini | | GROUP: | FUNCTION: | TYPE: | ISSUER: |
| COLLABORATORS: Pansini | | GRE.EEC | D | 24 | I |
| | | TW | 15000 | 0000 | 10400 |

Tabella tipologici sezioni

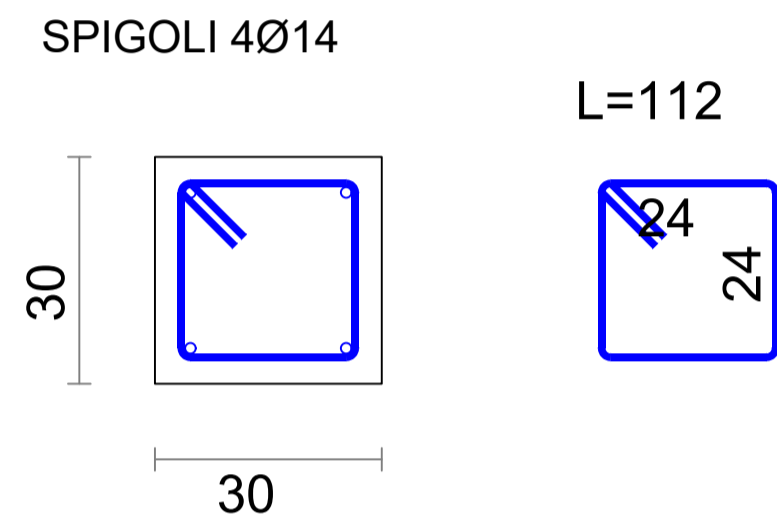
Pilastrì sovrastruttura



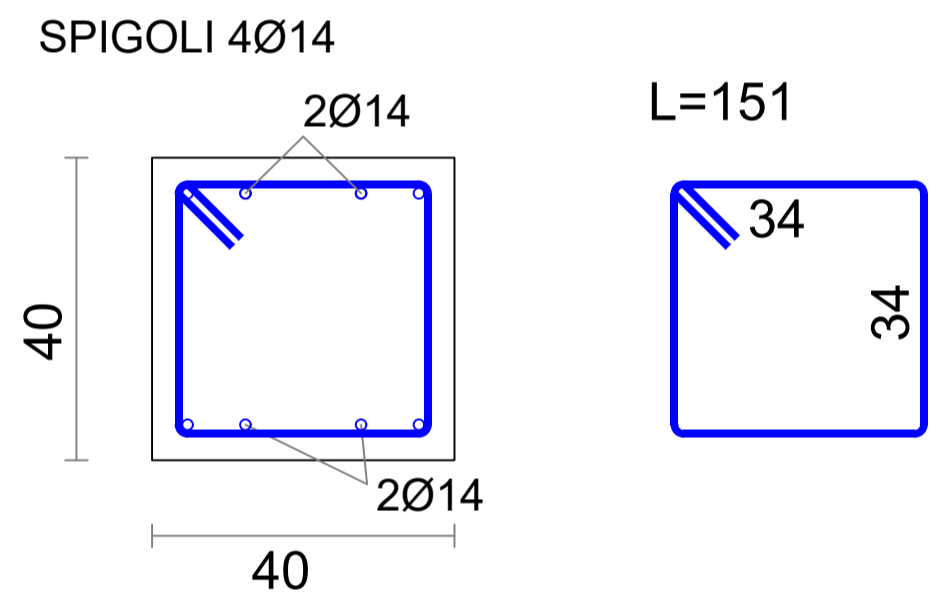
Pilastrò telaio supporto celle MT



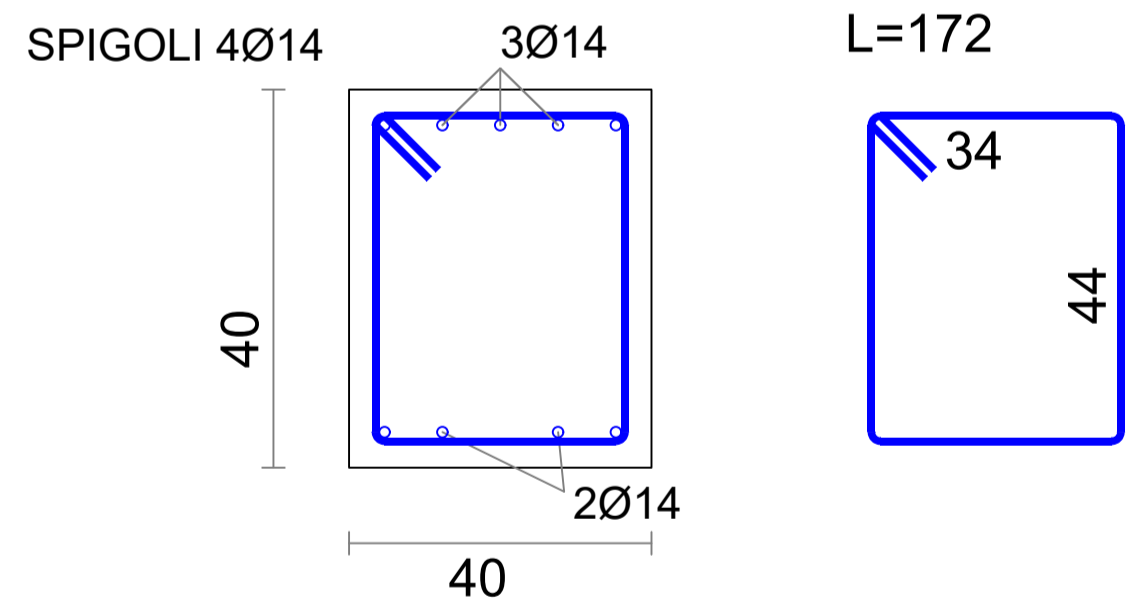
Trave telaio supporto celle MT



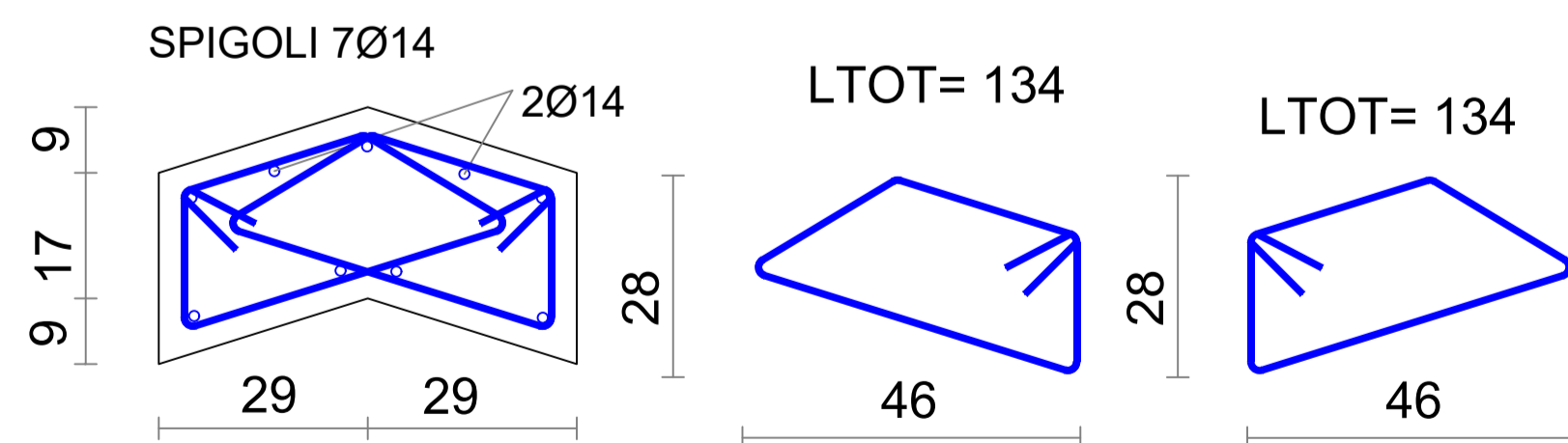
Trave di bordo copertura lato lungo



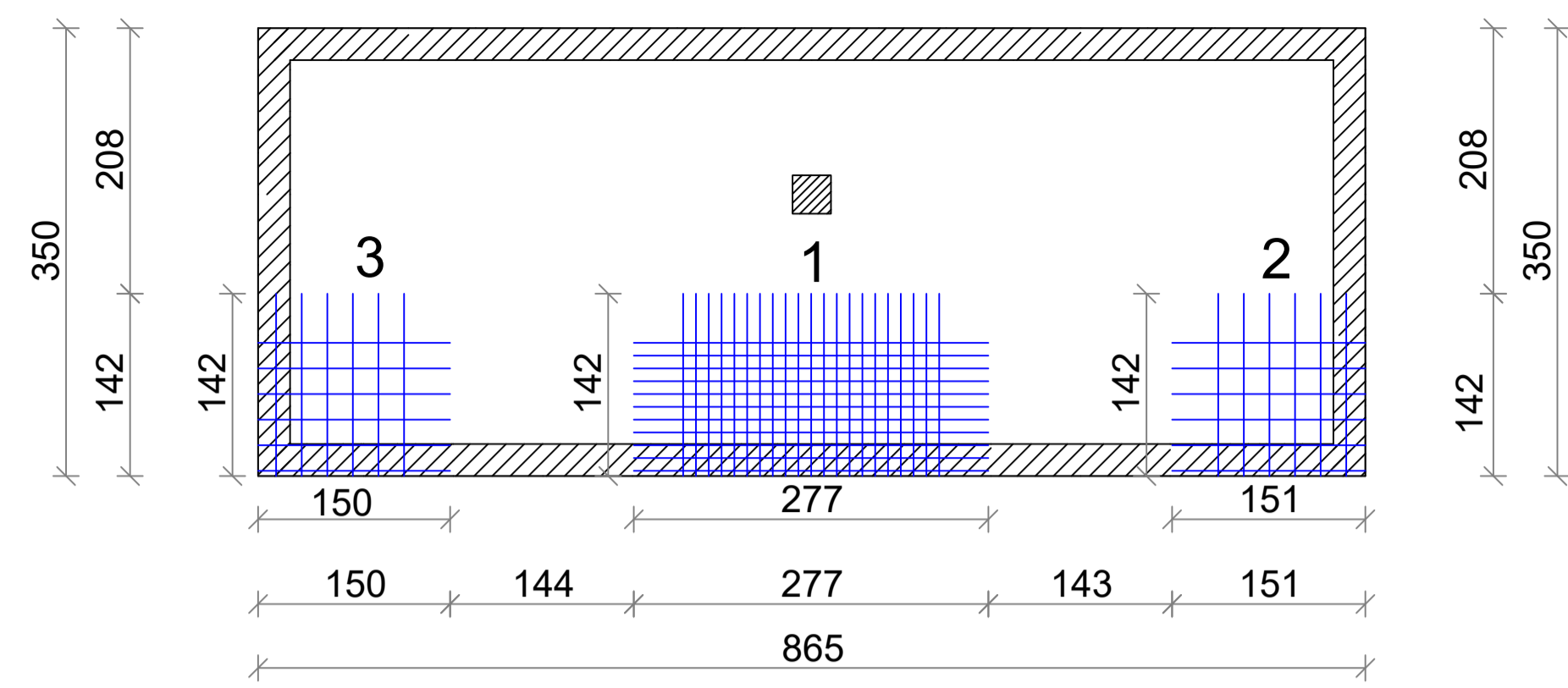
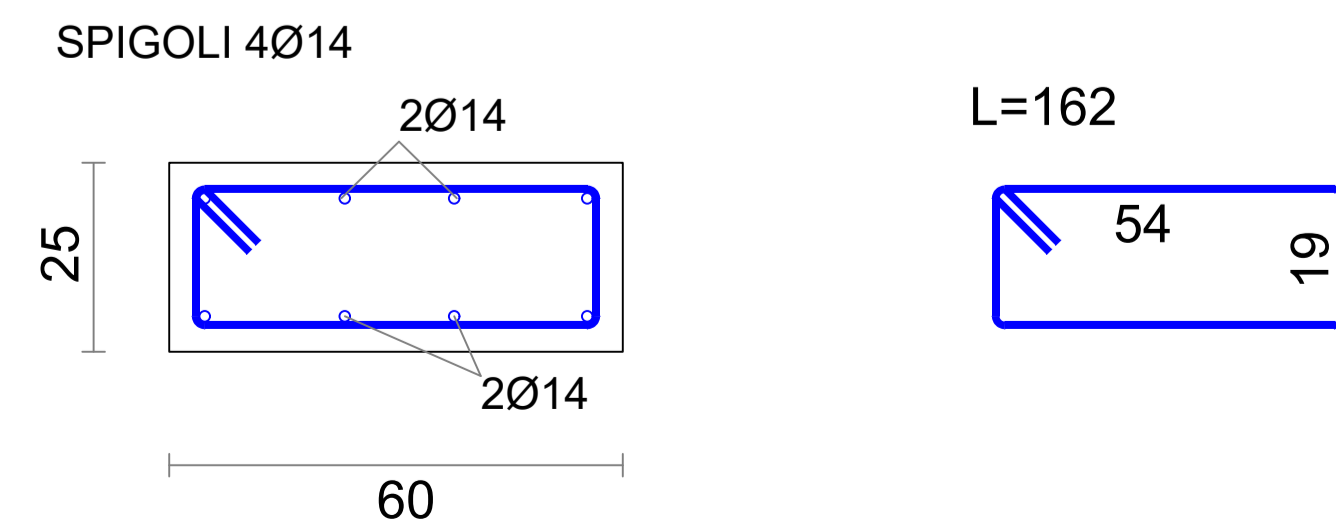
Trave di bordo copertura lato Corto



Trave di Colmo copertura



Trave di spessore copertura

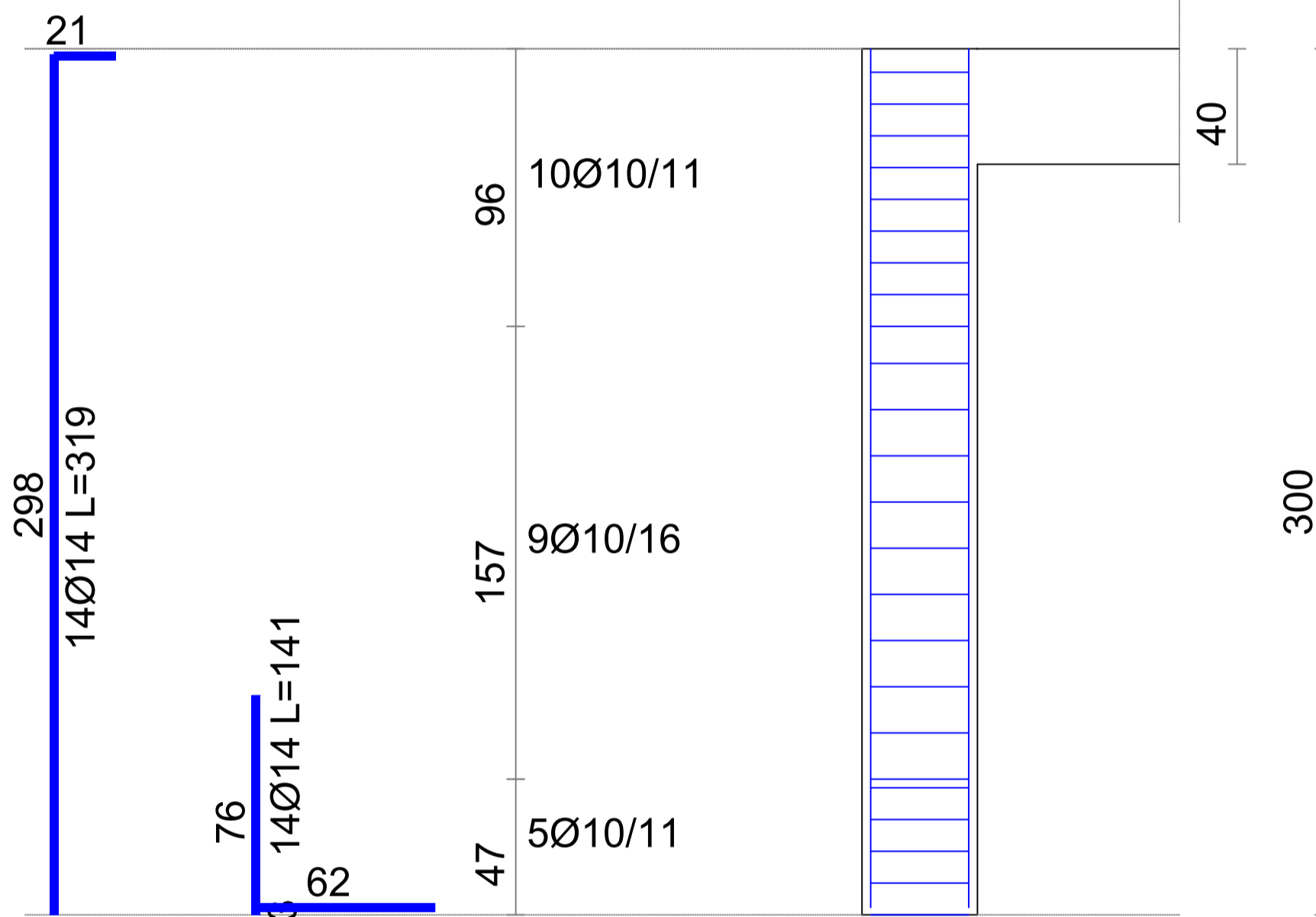


PIASTRA 1 QUOTA m. -1.80
TABELLA RAFFITTIMENTI

| | DIR X | DIR Y | L.X | L.Y |
|-----------|-------|-------|-----|-----|
| RETE BASE | Ø8/20 | Ø8/20 | | |
| RAFF.N. 1 | Ø8/10 | Ø8/10 | 277 | 142 |
| RAFF.N. 2 | Ø8/20 | Ø8/20 | 151 | 142 |
| RAFF.N. 3 | Ø8/20 | Ø8/20 | 150 | 142 |

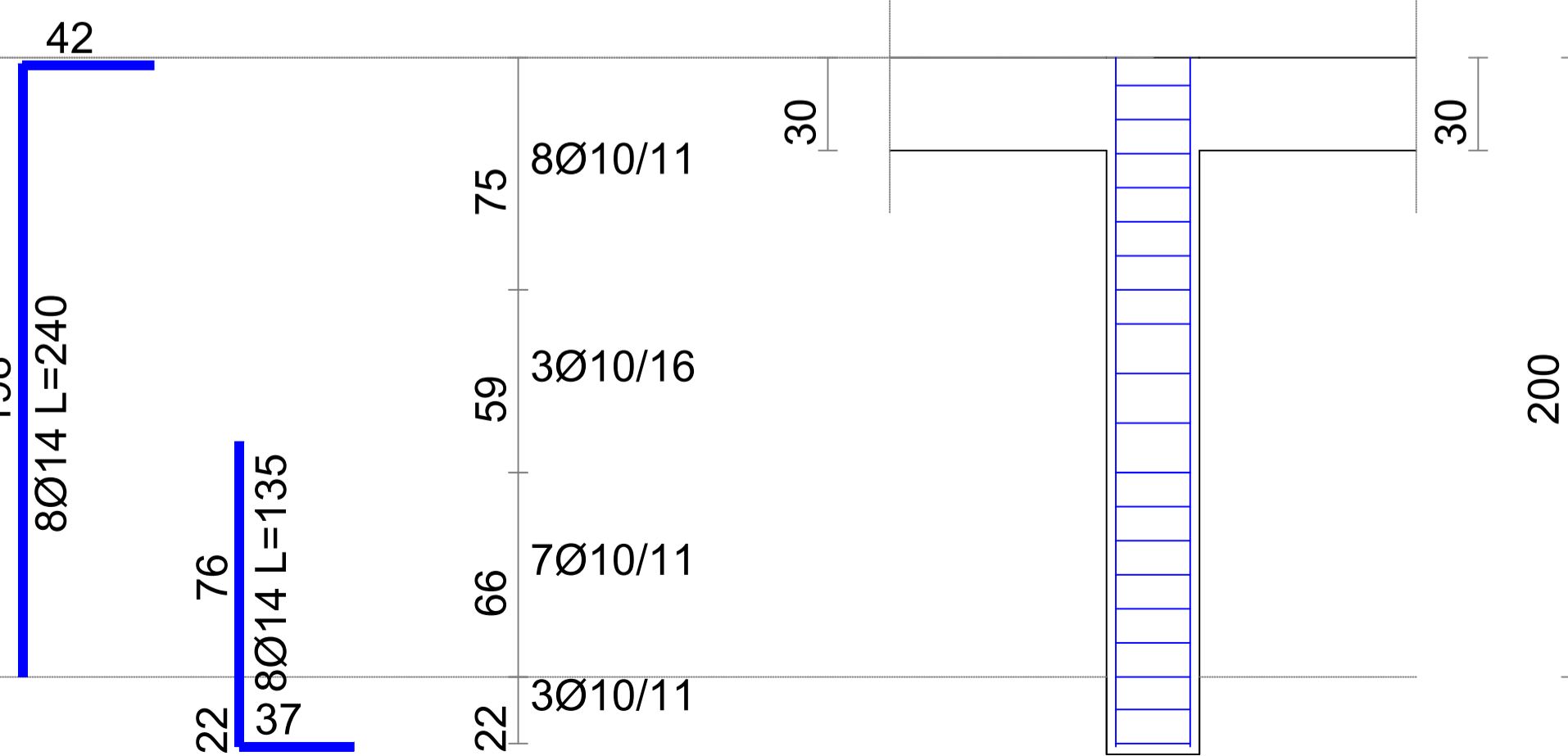
Raffittimenti platea di fondazione

Scala 1:50



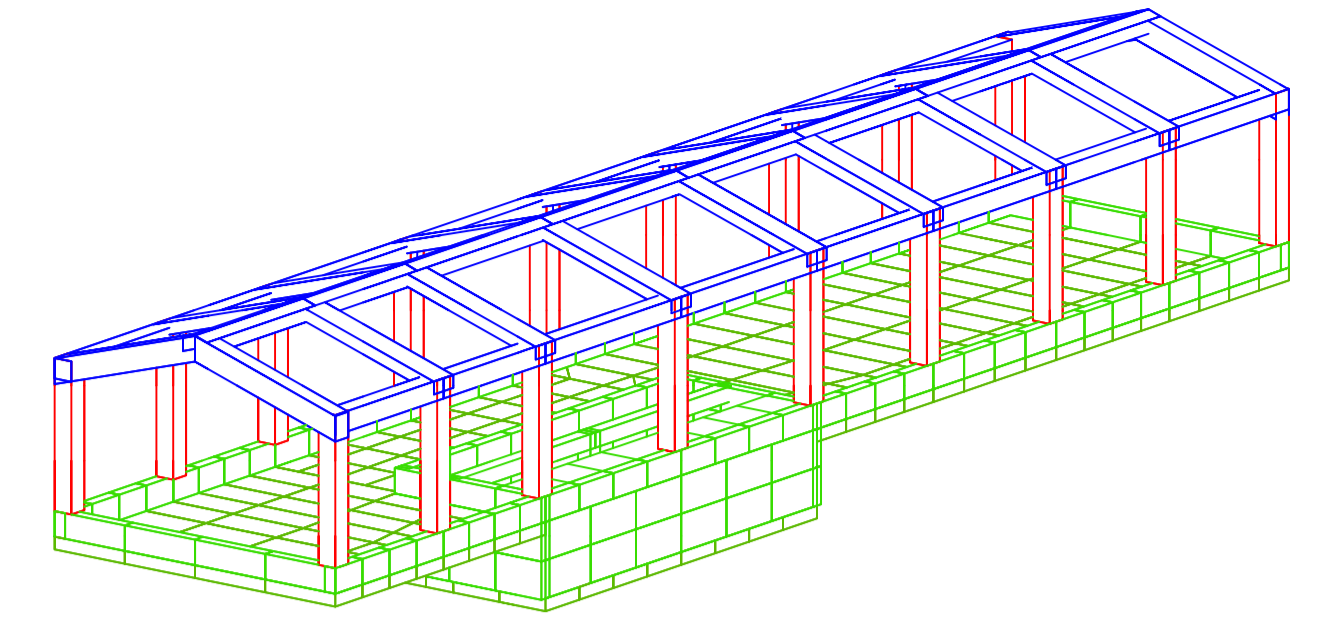
Pilastrata tipo

Scala 1:20



Pilastrò telaio supporto celle MT

Scala 1:20



COMPUTO METRICO RIASSUNTIVO

| | |
|------------------|--------|
| CALCESTRUZZO(MC) | 81.99 |
| CASSEFORME (MQ) | 203.11 |

TABELLA RIASSUNTIVA FERRI UTILIZZATI

| diametri | lunghezza(cm) | peso(kg) |
|---------------|---------------|---------------|
| 8 | 623218 | 2441.0 |
| 10 | 208364 | 1284.6 |
| 14 | 152399 | 1841.6 |
| TOTALE | | 5567.2 |

SPECIFICHE DEI MATERIALI

CONGLOMERATO CEMENTIZIO

| Struttura | Classe | EN 206.1 | | Copriferro Min mm | Dimensioni max inerti mm | note |
|-------------------------|--------|-----------------------|-----------------------|-------------------|--------------------------|------|
| | | classe di esposizione | classe di consistenza | | | |
| Magrone | C12/15 | - | - | - | 30 | |
| Fondazione | C25/30 | XC2 | S3 | 40 | 22 | |
| Struttura in elevazione | C25/30 | XC2 | S3 | 30 | 22 | |

Salvo dove diversamente indicato

N.B.: Per strutture prefabbricate vedansi relative distinte di produzione

Acciaio per C.A. controllato in stabilimento

| tipo B450C | tensione caratteristica di snervamento fyk N/mm ² | tensione caratteristica di rottura ftk N/mm ² | rapporto f _t /f _y A 5 % | rapporto f _t misurato/f _y nom | allungamento totale al carico massimo (A g)k |
|---------------------|--|--|---|---|--|
| Tondo nervato | ≥ 450 | ≥ 540 | 1.13 ≤ Rm/Re ≤ 1.37 | ≤ 1.25 | ≥ 7.5% |
| Rete elettrosaldata | ≥ 450 | ≥ 540 | | | ≥ 7% |

Sovrapposizioni barre d'armatura ≥ 60 diametri

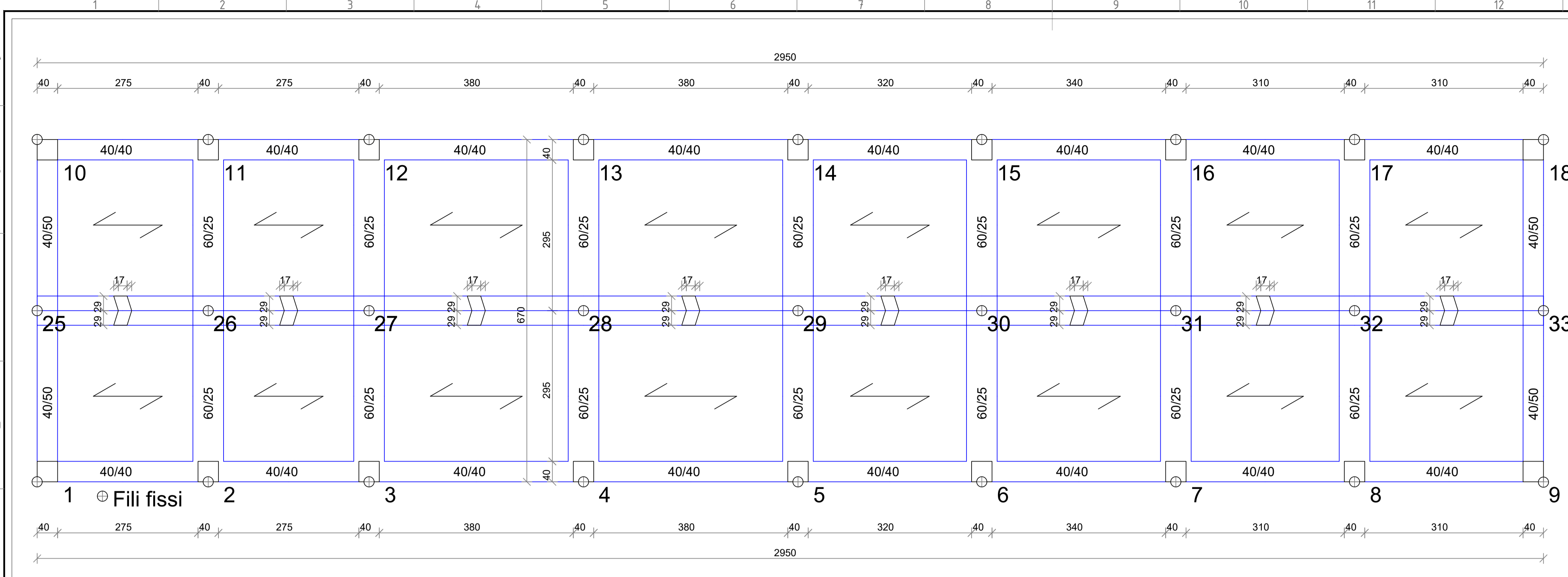
Sovrapposizione per rete minimo due maglie

Piegatura barre d'armatura:
 staffe Ø ≤ 12mm: D mandrino = 4 Ø
 staffe 12mm ≤ Ø ≤ 16mm: D mandrino = 5 Ø
 staffe 16mm ≤ Ø ≤ 25mm: D mandrino = 8 Ø
 staffe Ø > 25mm: D mandrino = 10 Ø

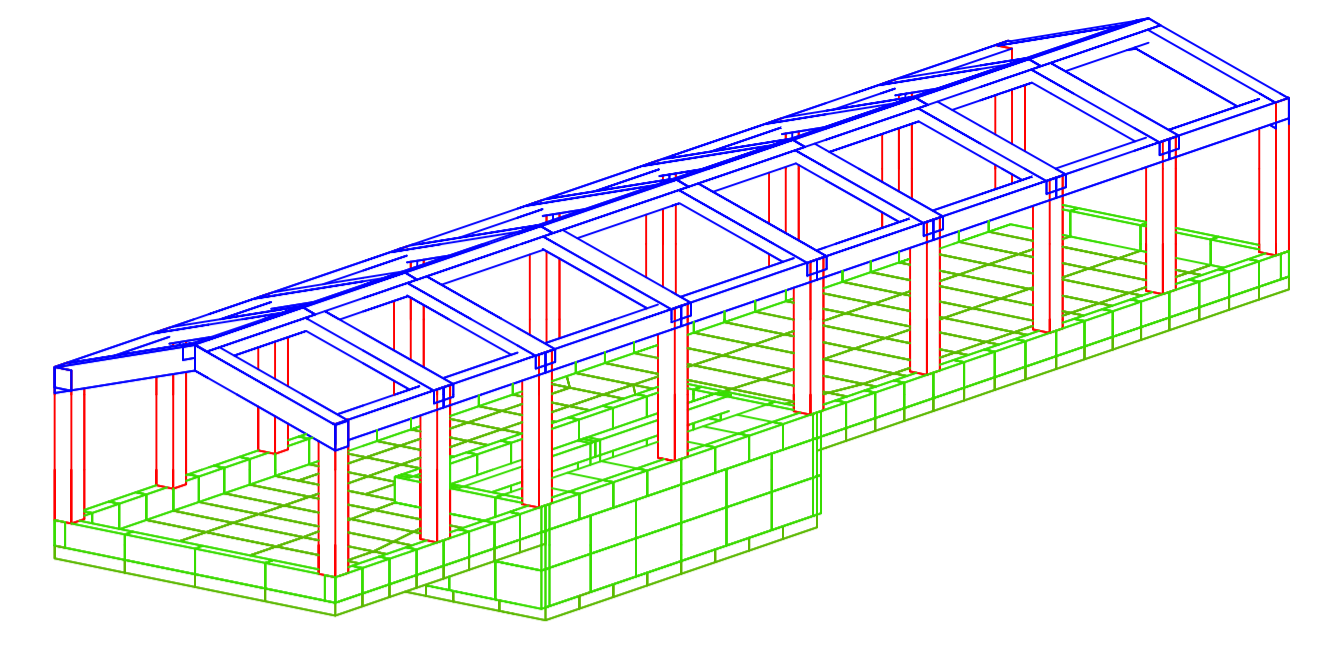
NOTE:

Tutte le misure dovranno essere verificate in loco
 Verificare la rispondenza delle quote indicate nei disegni strutturali con le quote dei disegni architettonici
 Quote in centimetri ove non indicato

| | | | | | |
|---|------------------------|--|-----------|------------|-------------|
| 00 | 18/12/2020 | EMISSIONE | TEDESCO | MIGLIONICO | BISCOTTI |
| REV. | DATE | DESCRIPTION | BFP | BFP | BFP |
| CONTRACTOR'S LOGO | PROJECT: SALICE VEGLIE | | PREPARED | CHECKED | APPROVED |
| BFP Via Roma, 3033 - 10132 Tor - Italy Tel (+39) 0112404200 - Fax (+39) 0112404201 www.bfp.it SISTEMI IN CALCESTRUZZO PER IL SETTORE QUALITÀ ISO 9001:2008 - ISO 14001:2004 CERTIFICATI DA TÜV | | FILE NAME: GRE.EEC.D.24.IT.W.15000.00.104.00_PIANTA, PROSPETTI, SEZIONI EDIFICIO SOTTOSTAZIONE | | | |
| Engineering & Construction GRE VALIDATION | | CLASSIFICATION: | FORMAT: | SCALE: | PLOT SCALE: |
| VALIDATED BY: Porcellini | | A1 | Varie | | 4 di 5 |
| VERIFIED BY: Pansini | | TITLE: PIANTA, PROSPETTI, SEZIONI EDIFICIO SOTTOSTAZIONE | | | |
| COLLABORATORS: Pansini | | GRE CODE | | | |
| | | GROUP: | FUNCTION: | TYPE: | ISSUER: |
| | | COUNTRY: | TEC: | PLANT: | SYSTEM: |
| | | PROGRESSIVE: | REVISION: | | |
| | | GRE.EEC.D.24.IT.W.15000.00.104.00 | | | |



Pianta copertura Scala 1:50



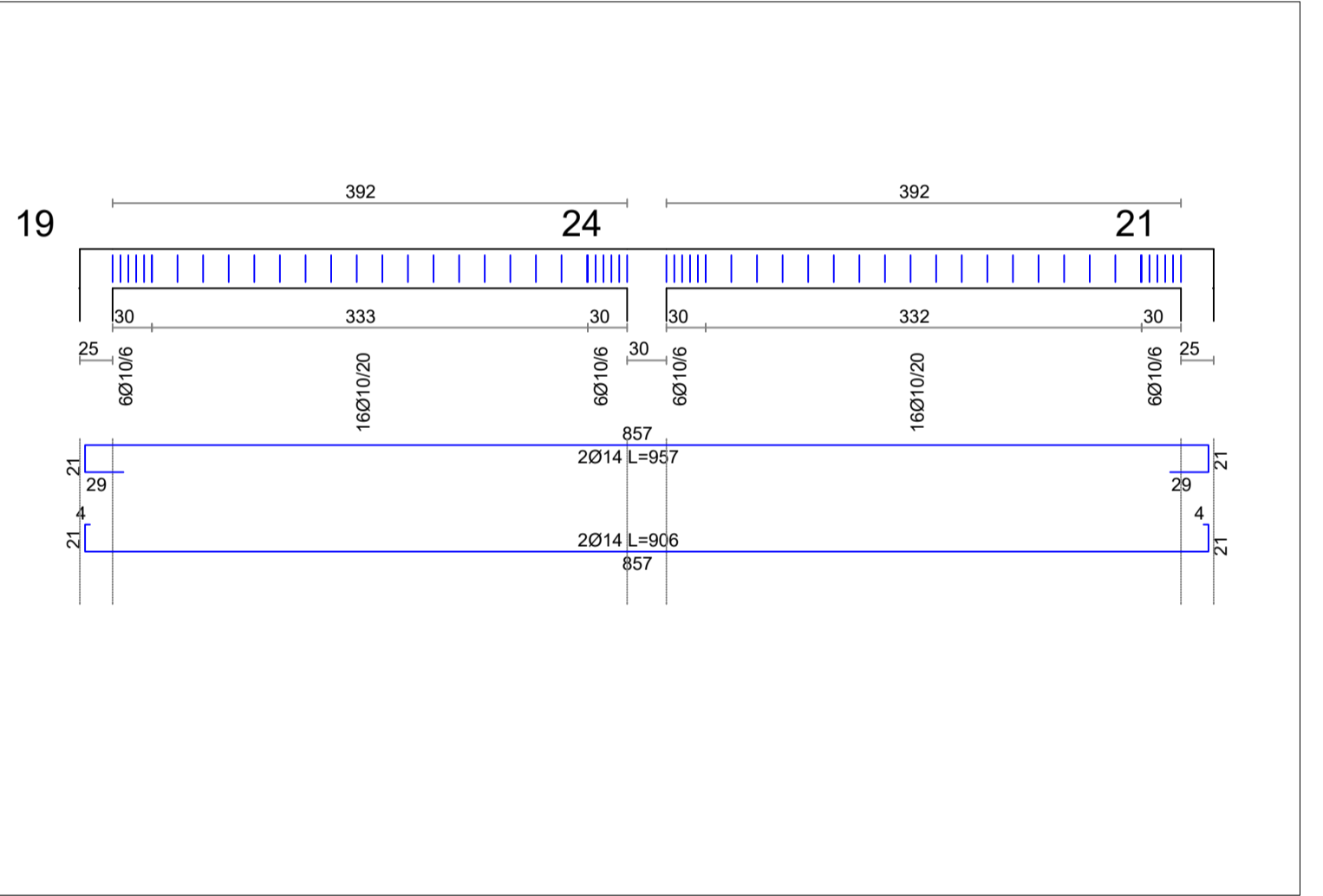
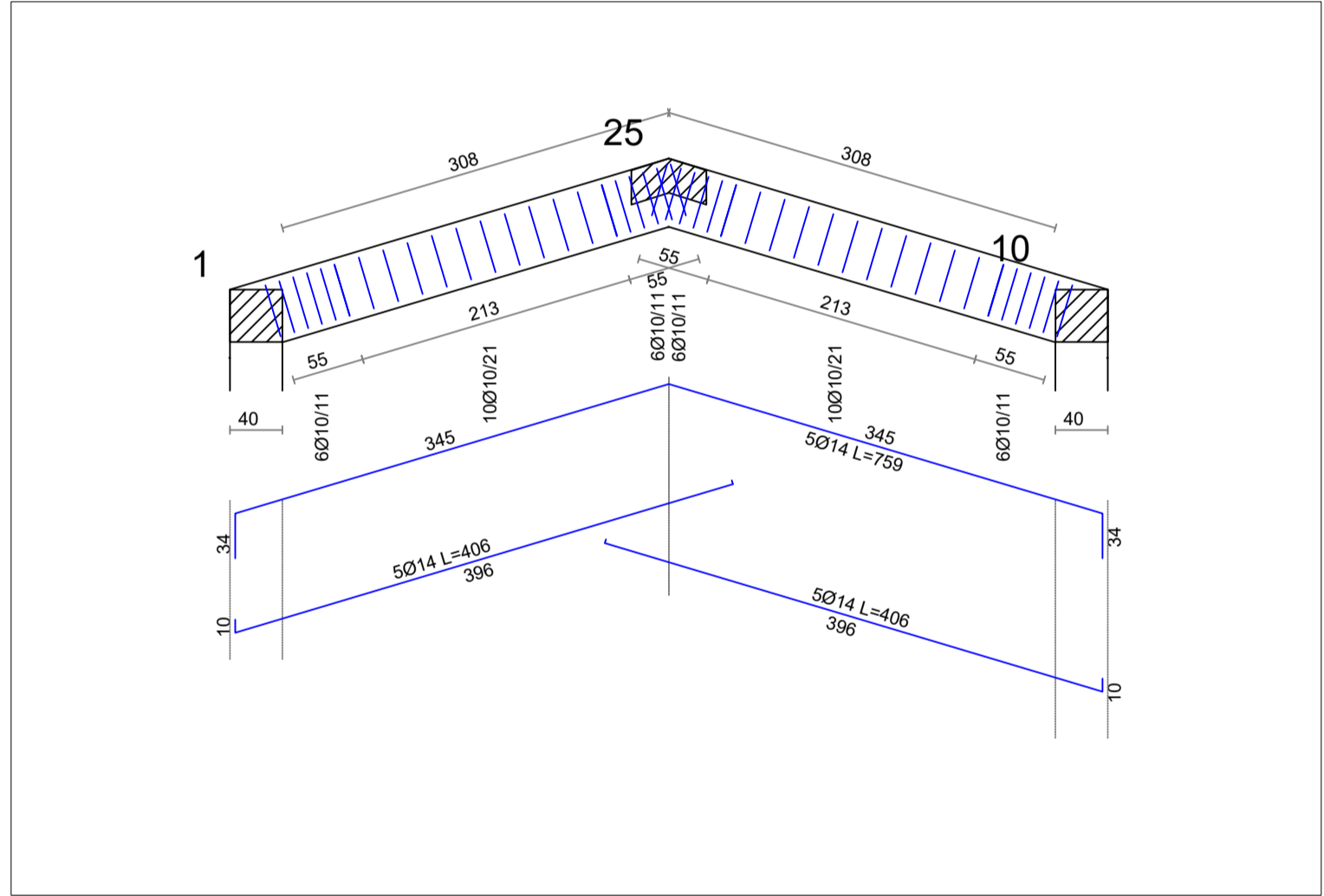
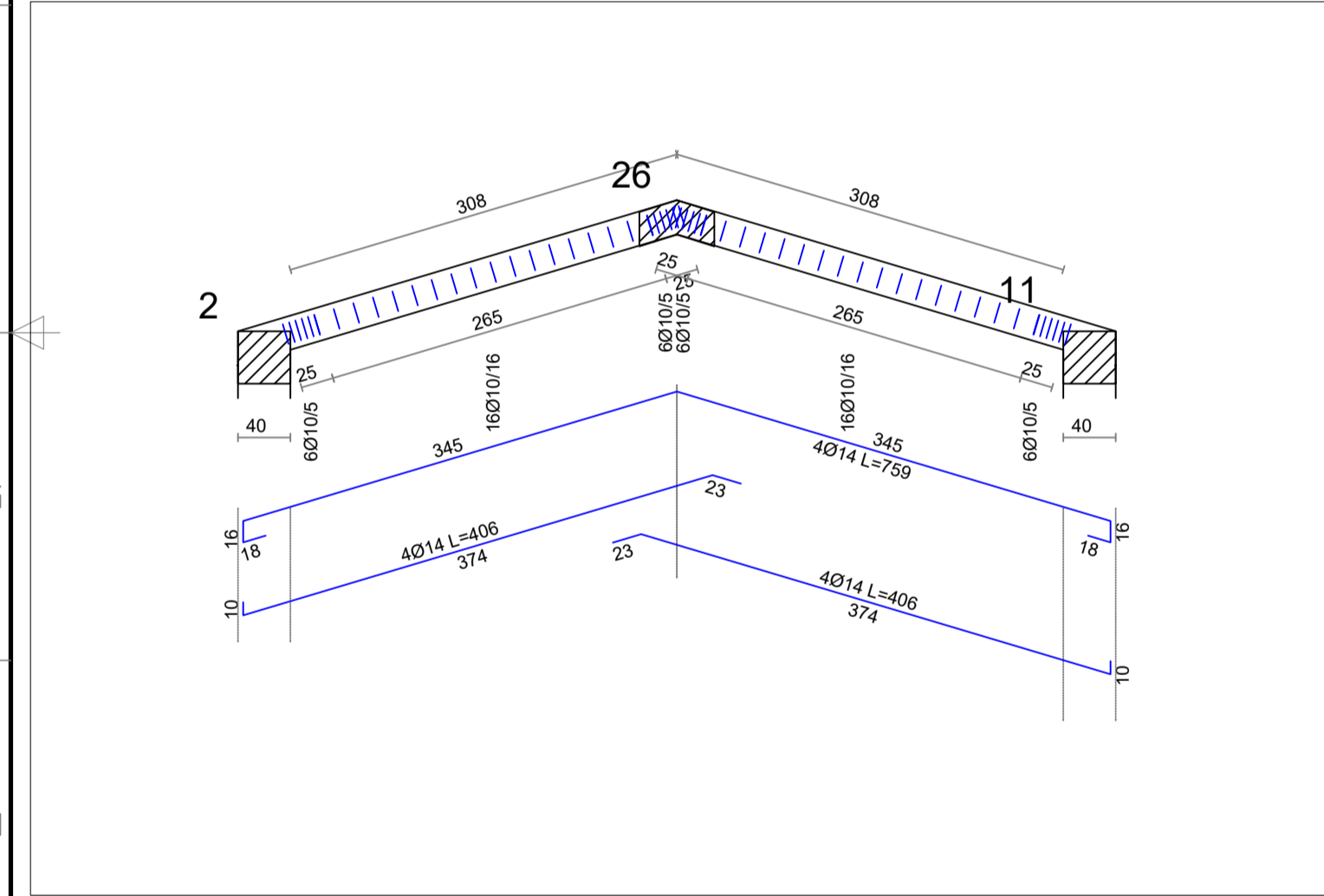
| COMPUTO METRICO RIASSUNTIVO | | |
|--------------------------------------|---------------|----------|
| CALCESTRUZZO(MC) | | 81.99 |
| CASSEFORME (MQ) | | 203.11 |
| TABELLA RIASSUNTIVA FERRI UTILIZZATI | | |
| diametri | lunghezza(cm) | peso(kg) |
| 8 | 623218 | 2441.0 |
| 10 | 208364 | 1284.6 |
| 14 | 152399 | 1841.6 |
| TOTALE | | 5567.2 |

SPECIFICHE DEI MATERIALI

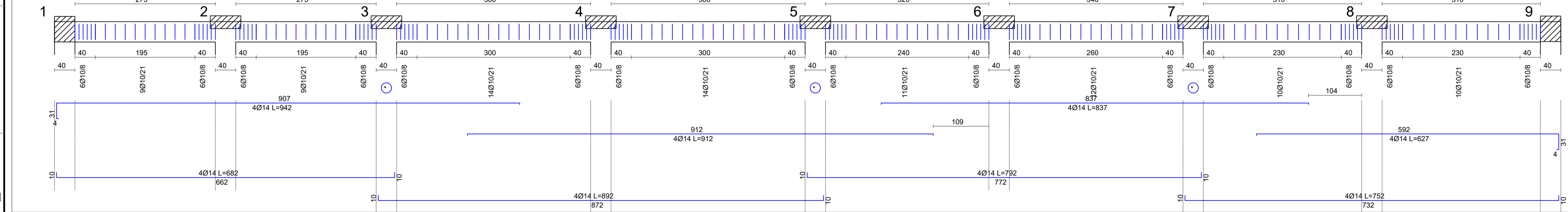
| CONGLOMERATO CEMENTIZIO | | | | | | |
|-------------------------|----------|-----------------------|-----------------------|-------------------|--------------------------|------|
| | EN 206.1 | | | | | |
| Struttura | Classe | classe di esposizione | classe di consistenza | Copriferro Min mm | Dimensioni max inerti mm | note |
| Magrone | C12/15 | - | - | - | 30 | |
| Fondazione | C25/30 | XC2 | S3 | 40 | 22 | |
| Struttura in elevazione | C25/30 | XC2 | S3 | 30 | 22 | |

Salvo dove diversamente indicato
 N.B.: Per strutture prefabbricate vedansi relative distinte di produzione

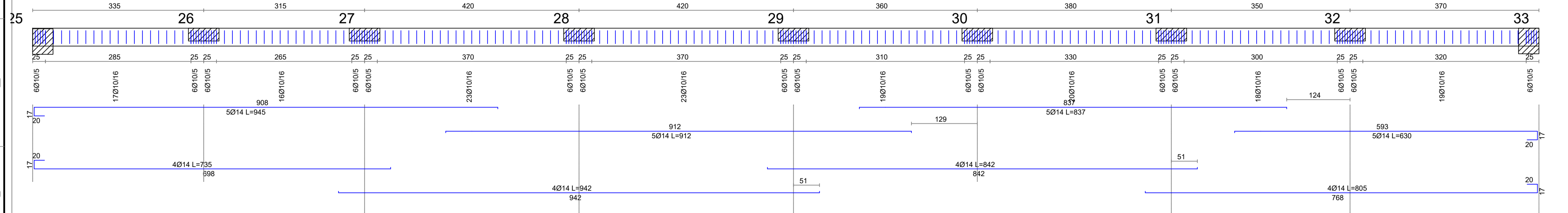
| Acciaio per C.A. controllato in stabilimento | | | | | |
|--|--|--|---|---|--|
| tipo B450C | tensione caratteristica di snervamento fyk N/mm ² | tensione caratteristica di rottura ftk N/mm ² | rapporto f _t /f _y A 5 % | rapporto f _t misurato/f _y nom | allungamento totale al carico massimo (A g)k |
| Tondo nervato | ≥ 450 | ≥ 540 | 1.13 ≤ Rm/Re ≤ 1.37 | ≤ 1.25 | ≥ 7.5% |
| Rete elettrosaldata | ≥ 450 | ≥ 540 | | | ≥ 7% |



Armature longitudinali trave a spessore copertura Scala 1:50 Armature longitudinali trave di bordo copertura Scala 1:50 Armature longitudinali trave telaio supporto celle MT Scala 1:50



Armature longitudinali trave di bordo copertura lato lungo Scala 1:50



Armature longitudinali trave di colmo copertura Scala 1:50

Sovrapposizioni barre d'armatura ≥ 60 diametri
 Sovrapposizione per rete minimo due maglie
 Piegatura barre d'armatura:
 staffe Ø ≤ 12mm: D mandrino = 4 Ø
 staffe 12mm ≤ Ø ≤ 16mm: D mandrino = 5 Ø
 staffe 16mm ≤ Ø ≤ 25mm: D mandrino = 8 Ø
 staffe Ø > 25mm: D mandrino = 10 Ø

NOTE:
 Tutte le misure dovranno essere verificate in loco
 Verificare la rispondenza delle quote indicate nei disegni strutturali con le quote dei disegni architettonici
 Quote in centimetri ove non indicato

| | | | | | |
|---|------------|-------------------|---|-------------|----------------------|
| 00 | 18/12/2020 | EMMISSIONE | TEDESCO | MIGLIONICO | BISCOTTI |
| REV. | DATE | DESCRIPTION | PREPARED | CHECKED | APPROVED |
| | | | SALICE VEGLIE | | |
| PROJECT: SALICE VEGLIE | | | | | |
| FILE NAME: GRE.EEC.D.24.IT.W.15000.00.104.00.PIANTA_PROSPETTI_SEZIONI_EDIFICIO_SOTTOSTAZIONE | | | | | |
| CLASSIFICATION: | | FORMAT: A1 | SCALE: 1:50 | PLOT SCALE: | SHEET: 5 di 5 |
| UTILIZATION SCOPE: | | | TITLE: PIANTA, PROSPETTI, SEZIONI EDIFICIO SOTTOSTAZIONE | | |
| VALIDATED BY: Porcellini | | | | | |
| VERIFIED BY: Pansini | | | | | |
| COLLABORATORS: Pansini | | | | | |
| GRE CODE: GRE.EEC.D.24.IT.W.15000.00.104.00 | | | | | |

This document is property of Enel Green Power SpA. It is strictly forbidden to reproduce this document, in whole or in part, and to provide to others any related information without the previous written consent by Enel Green Power SpA.